

## GRITSY

Profesionalni prirezovalnik, ustvarjen za profesionalce



### UPORABNIŠKI PRIROČNIK

Dragi kupec,

hvala, ker ste kupili naš izdelek.

Odslej si lahko pričesko uredite doma, brez potrebe po obisku frizerja. S prirezovalnikom las Gritsy poskrbite za izjemen profesionalen videz svojih las! Nepogrešljiv pripomoček za oblikovanje las, brade in brk. Prirezovalnik Gritsy ima izjemno ostru in natančno rezila, ki zagotavljajo najboljše možnosti oblikovanja! Ker je prirezovalnik Gritsy brezžičen, je zelo priročen za potovanja. Poskrbite, da bo celotna družina skozi vse leto urejena, hkrati pa prihranite čas in denar!

**V tem priročniku najdete varnostne smernice in navodila za uporabo. Pred uporabo izdelka natančno preberite ta priročnik.**

## PAKET VSEBUJE:

- 1 prirezovalnik
- 4 nastavki za striženje (1,5/3/6/9 mm)
- 1 polnilni kabel USB
- 1 ščetka za čiščenje
- 1 mazivo za rezila
- 1 uporabniški priročnik



## LASTNOSTI

Profesionalni prirezovalnik za lase	Motor	Hitrost delovanja: 7200 vrtljajev Vhodna napetost: 5,0 V – 1000 mA Izhodna napetost: 5,0 V – 100 mA
	Baterija	Vrsta baterije: 1200 mAh
		Čas polnjenja: 2 h
	Polnjenje	Čas delovanja: 3 – 4 h
		USB povezava z adapterjem
		Napajanje: 5 W

### POZOR:

Preden prirezovalnik zapusti tovarno, se preizkusi ostrina rezil. Uporablja se črna bombažna nit, ki simulira človeške lase. Ostanek črnega kosma na rezilu pomeni, da je ostal od preizkusa. Izdelek je povsem nov.

## POMEMBNA VARNOSTNA NAVODILA

PREVIDNO JIH PREBERITE IN SHRANITE ZA PRIHODNJO UPORABO.

- Prirezovalnik za lase lahko uporabljajo otroci, starejši od 8 let, ter osebe s telesnimi ali duševnimi motnjami in neizkušene osebe samo, če so pod ustreznim nadzorom oziroma so bile o varni uporabi prirezovalnika in potencialnih nevarnostih predhodno obveščene. Otroci ne smejo skrbeti za čiščenje in vzdrževanje prirezovalnika, razen če so starejši od 8 let in jih nadzoruje starejša oseba. Prirezovalnik za lase in njegov napajalnik hranite nedosegljivo otrokom, mlajšim od 8 let. Otrokom ne dovolite, da se igrajo z njim.
- Prirezovalnik je namenjen samo za domačo uporabo in je zasnovan za striženje človeških las in brade. Ne uporabljajte ga v komercialne namene ali

za obrezovanje živalskega krzna.

- Prirezovalnik za lase uporabljajte samo z originalnim napajalnikom in priloženimi nastavki.
- Preden napajalnik priključite v vtičnico, se prepričajte, da napetost, navedena na oznaki, ustreza napetosti v vtičnici.
- Prirezovalnika za lase in dodatkov ne izpostavljajte zunanjem okolju, ekstremnim temperaturam, neposredni sončni svetlobi, prekomerni vlagi ali prekomerno prašnim okoljem.
- Prirezovalnika in dodatkov prav tako ne postavljajte v bližino grelnikov, odprtih ognjev ali drugih virov toplote.

### **Opozorilo:**



Prirezovalnika za lase ne uporabljajte v kopeli ali pod prho. Ne čistite ga pod tekočo vodo, ne pršite ga z vodo ali katero drugo tekočino in ga ne potopite v vodo ali katero drugo tekočino.

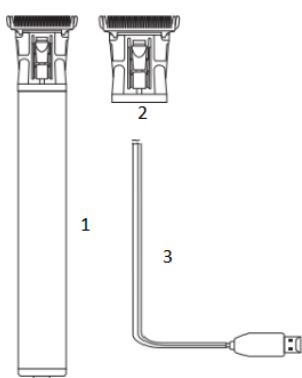
- Prirezovalnik za lase polnite in uporabljajte na zadostni razdalji od kadi, umivalnika ali drugih posod, napolnjenih z vodo.
- Prirezovalnik za lase držite na zadostni razdalji od oči in oblačil.
- Napajalnika ne izvlecite iz vtičnice s potegom napajalnega kabla, saj lahko tako poškodujete napajalnik ali vtičnico. Napajalnik izključite iz vtičnice tako, da izvlečete vtič.
- Kabla napajalnika ne polagajte na ostre predmete.
- Če so prirezovalnik za lase, nastavki za striženje ali napajalnik kakorkoli poškodovani, jih ne uporabljajte.
- Da preprečite nastanek nevarne situacije, prirezovalnik za lase ali katerega od njegovih dodatkov ne popravljajte sami in ga na noben način ne spreminjajte. Za vsa popravila se obrnite na pooblaščen servis. S posegom v napravo tvegate razveljavitev zakonskih pravic, ki izhajajo iz neustreznega delovanja ali garancije kakovosti.
- Prirezovalnik izklopite in izvlecite vtič iz vtičnice, ko ga ne uporabljate, preden vstavite ali odstranite nastavek za striženje in tudi pred čiščenjem naprave.
- Pri uporabi bodite vedno pazljivi! Po uporabi napravo takoj odklopite iz vtičnice.
- Naprave ne uporabljajte s poškodovanim kablom ali vtičem ali če naprava ne deluje oziroma je kakorkoli poškodovana.
- Kabla ne navijajte okoli naprave.
- Vsako servisiranje ali popravilo mora opraviti pooblaščen serviser.
- Prirezovalnika ne uporabljajte na prostem ali v vlažnih prostorih.
- Uporaba neoriginalnih nastavkov lahko povzroči požar, električni udar ali poškodbe uporabnika in naprave.
- Za zaščito pred električnim udarom naprave nikoli ne dajajte v stik z vodo ali drugimi tekočinami. Prirezovalnika ne uporabljajte z mokrimi rokami. Če je

naprava mokra, vlažna ali vam pade v vodo, takoj izvlecite vtič iz vtičnice. Rok ne dajajte v vodo.

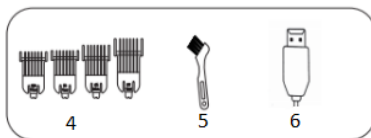
- V nobeno odprtino ne vstavljajte predmetov.
- Napravo uporabljajte samo za predvideni namen.

OPOZORILO: Naprava naj bo suha.

## SESTAVNI DELI



1. Glavna enota
2. Glava prirezovalnika
3. Vtič
4. Standardni 5 V USB napajalni kabel
5. Nastavki za striženje (1,5/3/6/10 mm)
6. Ščetka za čiščenje
7. Standardni 5 V/USB napajalni vhod



1. Titanova keramična rezila
2. Kovinsko ohišje
3. Gumb za vklop/izklop USB vrata za napajanje
4. Glava v obliki črte T
5. 1200 mAh litij-ionska baterija
6. 5 W zmogljiv motor



## NAPAJANJE



1. Polnilnik priključite v odprtino na spodnji strani prirezovalnika in ga priključite v električno vtičnico.
2. Indikator začne utripati, kar kaže, da se je začel polniti. Ko je naprava povsem napolnjena, sveti zelena lučka in preneha utripati.

### OPOMBA:

- Pred napajanjem prirezovalnika za lase se prepričajte, da je gumb za vklop/izklop v položaju OFF.
- Po priključitvi prirezovalnika za lase v vtičnico se prižge LED indikator polnjenja. Polnjenje traja približno 2 uri.

Pri prvem napajanju ali če prirezovalnika dlje časa niste uporabljali (več kot 3 mesece), lahko napajanje traja več časa.

#### **Pozor:**

**Med napajanjem prirezovalnika za lase ne uporabljajte.**

- Napolnjen prirezovalnik za lase izključite iz napajalnika in napajalnik izvlecite iz električne vtičnice. Ko prirezovalnik za lase izključite iz napajalnika, se LED indikator polnjenja izklopi. Popolnoma napolnjen prirezovalnik za lase bo deloval približno 3–4 ure.

### Priporočila za daljšo življenjsko dobo baterije:

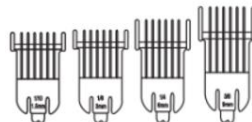
- Prirezovalnik za lase polnite pri sobni temperaturi.
- Ne pustite ga priklopljenega na vir električne energije dlje, kot traja polnjenje.
- Ne čakajte, da se baterija prirezovalnika povsem izprazni. Baterijo je bolje napolniti, preden se popolnoma izprazni.
- V idealnem primeru hranite prirezovalnik za lase popolnoma napolnjen.

- Če prirezovalnika dlje časa ne uporabljate, ga napolnite vsaj enkrat na 6 mesecev.

## NASTAVITEV

1. Izberite ustrezno dolžino nastavka za striženje.  
Izbirate lahko med štirimi različnimi velikostmi:

- 1,5 mm
- 3 mm
- 6 mm
- 10 mm



2. Namestite nastavek in ga poravnajte z robom rezila
3. Rahlo potisnite naprej.

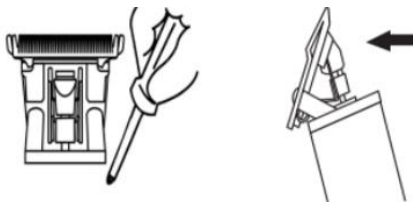


**Razstavljanje:** nastavek povlecite stran (držite rob nastavka).

## PRITRDITEV IN ODSTRANITEV REZIL

### ODSTRANITEV

Rezilo odstranite z izvijačem (ni priložen) tako, da odvijete vijake na glavi rezila. Pazite, da rezilo ne pade na tla (z eno roko držite glavo).



### PRITRDITEV



Vzmet rezila mora biti poravnana z vzmetjo A na rezilu glave B.



Privijte vijak z izvijačem in preverite, ali je glava rezila trdno pritrjena.

### Pred striženjem las:

1. Prizezovalnik mora biti čist, naoljen in v popolnem delovnem stanju.
2. Okoli vratu položite brisačo ali ogrinjalo, da pokrijete oblačila.
3. Oseba, katere lase je treba ostriči, naj se usede na stol oziroma tako, da je vrh njene glave v višini vaših oči.
4. Najprej razčешite lase, da odstranite vozle, nato pa prizezovalnik držite v sproščnem, udobnem položaju, ki vam bo omogočil natančen nadzor striženja.

**Opomba:** Nastavek za striženje pritrдите tako, da je obrnjen zobmi navzgor. Nastavek trdno pritrдите na prizezovalnik tako, da ga potisnete navzdol na rezilo.

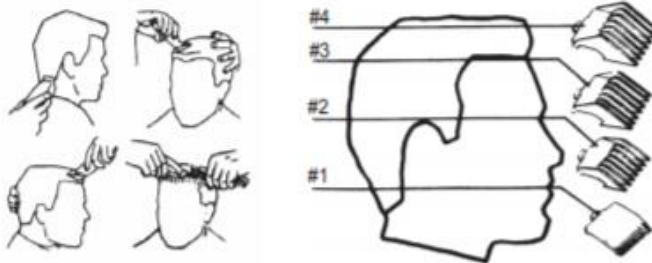
### UPORABA

Po pritrditvi ustreznega nastavka za striženje vklopite prizezovalnik in nežno premikajte rezilo skozi brado/lase s počasnimi gibi.

**Opomba:** brado si lahko popolnoma obrijete brez dodatnih nastavkov. Toda pazite, da se ne porežete po koži.

### POZOR!

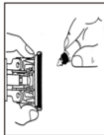
Pri prvem striženju odrežite le majhno količino las, da se navadite, koliko las ostriže posamezen nastavek. Vedno najprej uporabite največji nastavek in kasneje manjše nastavke, če želite krajšo dolžino las. Ne pozabite, da med posameznimi striženji lasje enakomerno rastejo po celotni glavi, zato so lahko zgolj manjši popravki na spodnjem delu vratu in na straneh vse, kar je potrebno za lep videz.



## ČIŠČENJE IN VZDRŽEVANJE



Rezilo očistite s ščetko za čiščenje.



Pred uporabo in po njej na rdečo točko rezila kanite malo olja, kot prikazuje slika na levi.

### OPOMBA:

- Izdelka ne razstavlajte.
- Pri rezovalniku ne čistite z vodo in ga med delovanjem držite stran od virov vlage.
- Za čiščenje uporabite samo rahlo vlažno krpo ali nevtralno tekoče milo.
- Izdelka nikoli ne polnite pri temperaturah nad 40 °C ali pod 0 °C.
- Rahlo segrevanje je med delovanjem ali polnjenjem običajno.
- Po izteku življenjske dobe baterije jo odstranite in zavrzite na predvideno mesto za recikliranje. Nikoli je ne odvrzite med preostale odpadke.



### OLJE

Rezila vašega novega prirezovalnika je treba po vsaki uporabi naoljiti. Preprosto kanite nekaj kapljic olja na točki A in B na rezilu. Uporabite samo priloženo olje za prirezovalnike. Zaradi velike hitrosti delovanja je treba uporabiti pravo olje. Ne uporabljajte olja za lase, maščobe ali kakršnegakoli olja, pomešanega s kerozinom ali topilom, saj bo topilo izhlapelo, gosto olje pa bo ostalo, kar bo upočasnilo rezila.





Če imate občutek, da se prirezovalnik ne polni, preverite naslednje, preden ga vrnete v popravilo:

Če je prirezovalnik popolnoma napolnjen in ne deluje, ga vklopite in ročno pritiskajte na rezila. Med rezili se je morda izsušilo olje, zato se lahko začasno zlepijo.

---

### Navodila za recikliranje in odstranjevanje



Ta oznaka pomeni, da tega izdelka po vsej EU ni dovoljeno odvreči med ostale gospodinske odpadke. Da bi preprečili morebitno škodo okolju ali zdravju ljudi zaradi nenadzorovanega odlaganja odpadkov, izdelek odgovorno reciklirajte, da bi spodbujali trajnostno ponovno uporabo materialnih virov. Če želite vrniti rabljeno napravo, uporabite sistem za oddajo in zbiranje ali se obrnite na prodajalca, pri katerem ste kupili izdelek. Prodajalec lahko ta izdelek sprejme za okolju varno recikliranje.



Izjava proizvajalca, da izdelek ustreza zahtevam veljavnih direktiv EU.