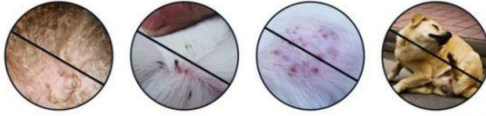


# TREVY

Elektrický hrebeň na zneškodnenie vší



## NÁVOD NA POUŽITIE

Vážení zákazníci, Vážená zákazníčka,  
ďakujeme, že ste si zakúpili náš produkt.

Tento elektrický prístroj na zneškodnenie vší je inovatívne zariadenie, ktoré kombinuje funkciu česania a vysávania, čo vám umožní sa účinne zbaviť vší a hníd. Pomocou kombinácie česania a vysávania, ktorú toto zariadenie ponúka, sú vši vysávané priamo z vlasov a zachytávané v zbernom puzdre. Tento nástroj neobsahuje absolútne žiadne alergény ani chemikálie. Zuby z nehrdzavejúcej ocele majú nastaviteľné uhly kvôli česaniu. Sú zaručene nezávadné a efektívne prečesú všetky typy vlasov. Ľahko sa čistí a môže sa pravidelne používať.



Pred uvedením zariadenia do prevádzky si prečítajte pokyny a uschovajte si ich pre budúce použitie.

**POZNÁMKA:** Toto zariadenie by sa malo používať ako pomocné ošetrovanie pri zneškodňovaní vší a nie ako jediné ošetrovanie. Na dosiahnutie optimálnych výsledkov dodržiavajte všetky potrebné postupy a pokyny súvisiace so zneškodňovaním vší.

## BALENIE OBSAHUJE:

Vaše balenie obsahuje nasledovné položky:

1 x Zariadenie na odstránenie vší (vrátane adaptéra)

3 x Jednorázové zberné puzdrá

1 x Nabíjačka



### Varovanie!

Drobné časti zariadenia sú nebezpečné, pretože ich deti môžu vdýchnuť alebo prehltnúť. Uchovávajte mimo dosahu detí!

Ak je kábel ovitý okolo krku, môže vzhľadom na svoju dĺžku spôsobiť udusenie! Keď sú deti v blízkosti, buďte veľmi opatrní.



## ŠPECIFIKÁCIE

Vstupné napätie:	220 V AC 50 - 60 Hz
Výstupné napätie:	5,3 V = 1 A
Krytie:	IP22
Prevádzková teplota / vlhkosť:	5 až 40 ° C / relatívna vlhkosť 15 % až 93 % (bez kondenzácie)
Skladovacia teplota / vlhkosť:	- 25 až 70 ° C / relatívna vlhkosť 5 % ≤ 93 % (bez kondenzácie)
Veľkosť zubov kefy:	cca 5,1 x 1,6 cm
Veľkosť hrebeňa:	cca 21,5 x 6,5 x 6,5 cm
Dĺžka kábla:	cca 180 cm
Hmotnosť:	355 g



## DÔLEŽITÉ BEZPEČNOSTNÉ POKYNY

Pred uvedením zariadenia hrebeň TREVY do prevádzky si prečítajte pokyny a uschovajte si ich pre budúce použitie.

### UPOZORNENIE

- Skontrolujte, či je elektrický výkon zdroja rovnaký ako výkon na elektrickom hrebeni na vši a či je zdroj energie v plne použiteľnom stave.
- Aby ste predišli riziku úrazu elektrickým prúdom, toto zariadenie sa musí pripájať iba k napájacej sieti s uzemnením.
- Odvšivovač Trevy môže byť obsluhovaný väčšinou dospelých osôb pod podmienkou, že sa operátor oboznámil a porozumel návodu na obsluhu.
- Odvšivovač Trevy je určený na použitie iba na vlasy na hlave a je možné ho prevádzkovať vnútri aj vonku v suchom prostredí.
- Zariadenie je vhodné na použitie u väčšiny dospelých a detí starších ako tri roky.
- Upozorňujeme, že tento výrobok by nemali používať deti alebo osoby so zníženými fyzickými, zmyslovými alebo mentálnymi schopnosťami alebo nedostatkom skúseností a znalostí, pokiaľ nie sú pod dohľadom.
- Deti (aj pod dozorom) by sa so zariadením nemali hrať.
- Vyvarujte sa kontaktu s očami, ušami alebo ústami.
- Nepoužívajte pri výskyte odrením alebo popraskanej kože.
- Neponárajte hlavné telo odvšivovača do vody ani inej kvapaliny.
- Všetky elektrické pripojenia udržiavajte čisté a suché.
- Dôrazne sa odporúča vyčistiť tento produkt okamžite po každom použití.
- Výrobok nevystavujte pádom ani nárazom.
- Za škody spôsobené nedodržaním týchto pokynov alebo iným nesprávnym použitím alebo nesprávnym zaobchádzaním nezodpovedáme.
- Nevystavujte odstraňovač vší tam, kde bude ťažké odpojiť ho od elektrickej zásuvky.
- Nepoužívajte ani neskladujte toto zariadenie na mieste, kde by bolo vystavené priamemu slnečnému žiareniu, extrémnemu teplu alebo chladu, vode, chĺpkom, chlpm domáчих zvierat, prachu atď.



Úpravy tohto zariadenia nie sú povolené!

Toto zariadenie neupravujte bez súhlasu výrobcu!



Varovanie! Ak je zariadenie upravené, musí sa vykonať príslušná kontrola a testovanie, aby sa naďalej zabezpečilo bezpečné používanie zariadenia.

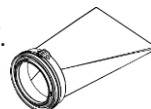
## ČASTI ZARIADENIA

1. Zaoblené zuby z nehrdzavejúcej ocele
2. Odber hmyzu
3. Gombík na nastavenie uhla česania
4. Jednorazový zachytávací filter
5. Hlavné telo
6. Vypínač



## INŠTALÁCIA ZACHYTÁVACIEHO FILTRA

1. Odrhnutím odstráňte obal zozbierateľného puzdra dodaného v balení.

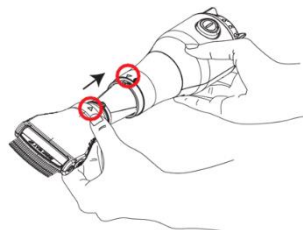


Zberné puzdrá sú jednorázové. Po použití by sa mali zlikvidovať.

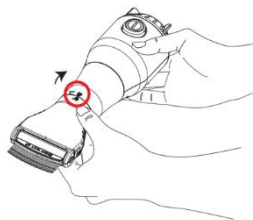


2. Zberný puzdro bezpečne pripevnite k česacej hlavickej Trevy a zaistite, aby správne zacvaklo (budete počuť zacvaknutie).

3. Opatrne pripevnite česaciu hlavu k hlavnému telu zarovnaním v súlade so smerovacími šípkami a pootočením zaistite.



Dbajte na to, aby nedošlo k poškodeniu alebo rozdrveniu zberného filtra.



Teraz je česacia hlava bezpečne zaistená v správnej polohe.

## PREVÁDZKA HREBEŇA

Automatický odšívovač kombinuje 3 výkonné technológie na odstránenie a zneškodnenie všetkých parazitov a vajíčok z vlasov a kože na hlave.

1. Jemné štetiny využívajú pozitívne ióny na vyňatie VŠETKÝCH hníd a vši.
2. Všetky nečistoty sa pomocou vákuového efektu vysajú a prefiltrujú do uzavretého puzdra.
3. UV svetlo úplne eliminuje všetky zachytené vši a vajíčka.

Prístroj nezabije vši ani hnidy - namiesto toho hygienicky odstraňuje živé vši a vajíčka z vlasov do zberného filtra, ktorý sa následne dá bezpečne zlikvidovať. Nevylakajte sa, ak po ošetrení uvidíte pohyb v zbernom filtri (najmä ak nájdete živé vši vo vlasoch vášho dieťaťa).

### Varovanie!

**Napájací adaptér je k hrebeňu na vši Trevy trvalo pripojený a nedá sa odpojiť.**

### PRED POUŽITÍM:

- Skôr ako pripojíte adaptér hrebeňa Trevy k zdroju napájania skontrolujte, či je elektrický výkon zdroja rovnaký ako výkon na elektrickom hrebeni na vši a či je zdroj energie v plne použiteľnom stave.
- Aby sa predišlo riziku úrazu elektrickým prúdom, toto zariadenie sa musí pripájať iba k napájacej sieti s ochranným uzemnením a všetky elektrické pripojenia by sa mali udržiavať čisté a suché.
- Vždy sa uistite, že vodiace šípky sú zarovnané.

**POZNÁMKA:** Toto zariadenie by sa malo používať ako pomocné ošetrovanie pri zneškodňovaní vší a nie ako jediné ošetrovanie. Na dosiahnutie optimálnych výsledkov dodržiavajte všetky potrebné postupy a pokyny súvisiace so zneškodňovaním vší.

- Hrebeň Trevy by sa mal vždy používať na suchých a čistých vlasoch. Pred použitím si vlasy umyte a potom ich vysušte fénom (šampón na vší používajte iba v prípade, že sa vlasy po jeho použití dajú vysušiť).
- Vlasy sušte pri koreňkoch pomocou sušiča na vlasy.

### **VEDELI STE: Vší vo vlasoch sa môžete zbaviť pomocou TEPLA!**

Teploto zabije vší a vysuší hniezda skôr, ako sa začnú šíriť. Postačí nastavenie s nízkou teplotou. Nemusíte si do hlavy rovno vypáliť diery. Sušenie fúkaním má však oveľa výraznejší vplyv na vajíčka vší. Teploto v kombinácii s veľkým objemom vzduchu vajíčka vší dehydruje, takže je menej pravdepodobné, že sa vyliahnú.

### **UPOZORNENIE!**

Sušenie fúkaním by ste nemali kombinovať s ošetrovaním chemickými látkami alebo alkoholom, pretože tieto látky sú horľavé. Budte pritom veľmi ostražití, pretože ošetrovanie chemickými látkami v takejto situácii je najbezpečnejším spôsobom. Ústna voda Listerine obsahuje veľké množstvo alkoholu, preto nikdy nekombinujte fénovanie s ošetrovaním pomocou ústnej vody obsahujúcej alkohol.

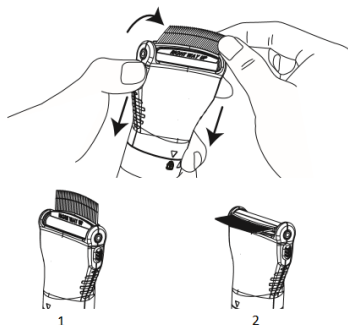
Sušenie vlasov fénom je užitočné iba ako podporná alternatíva v boji proti všiam. Najlepšie výsledky dosiahnete použitím hrebeňa na odstránenie vší TREVY.

### **OŠETRENIE POMOCOU HREBEŇA TREVY**

Vlasy by mali byť čisté, kondicionované a suché. Dôkladne ich rozčešte.

#### **1. NASTAVTE UHOL ČESANIA**

Ak chcete zmeniť uhol česania, podržte a zatlačte gombíky na oboch stranách česacej jednotky a nastavte uhol zubov. Uvoľnite oba gombíky a zaistíte ich v správnej novej polohe.



K dispozícii sú dve nastaviteľné polohy: priama poloha (1) alebo hrabacia poloha (2).

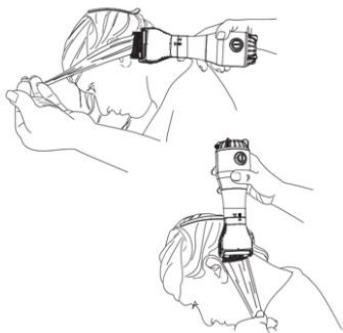


## 2. VLASY ROZDELTE DO PRAMEŇOV

Pomocou sponiek na vlasy rozdeľte na časti, ktoré nie sú širšie ako zuby. Ak ste pripravení začať s ošetrovaním, zapnite hrebeň Trevy. Vždy začínajte od šije a postupujte smerom nahor, vždy po jednej sekcii, pričom hornú časť hlavy prečesťte ako poslednú. Uistite sa, že hrebeň držíte správne.

## 3. ČEŠTE POSTUPNE JEDNOTLIVÉ PRAMENE

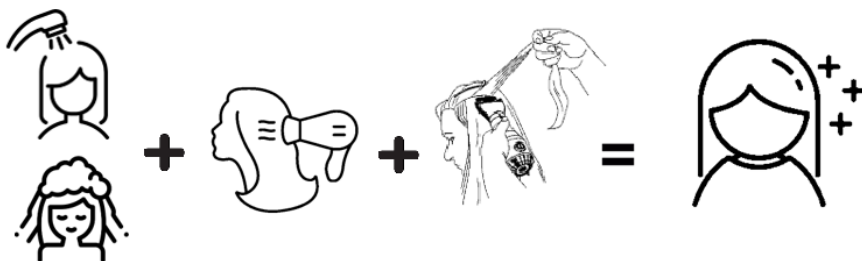
Zamerajte sa na jednu malú časť, nie širšiu ako zuby. Prečesťte každú časť vlasov od koreňa po končeky a uistite sa, že začínate čo najbližšie pri pokožke hlavy.



## 4. ČEŠTE RÔZNYMI SMERMI

Každú časť vlasov prečesťte v rôznych smeroch (hore, dole, vľavo a vpravo). Opakujte to niekoľkokrát v každej sekcii.

Pokračujte týmto jednoduchým postupom a dosiahnite úžasné výsledky.



Umytie vlasov + vysušenie vlasov fénom + rozčesávanie vlasov hrebeňom na vší  
Trevy = ÚSPECH

## DĹŽKA OŠETRENIA

Počas zavšivavenia pokračujte v česaní vlasov každý deň po dobu aspoň dvoch týždňov, aby ste sa uistili, že všetky vši a hnídy boli odstránené. Ak zavšivavenie pretrváva, je nevyhnutné pristúpiť k ošetrovaniu hrebeňom na každodennej báze, aby nedošlo k opakovaniu problému. Odporúča sa pokračovať v používaní hrebeňa Trevy dvakrát týždenne, aby sa predišlo opätovnému výskytu problému.

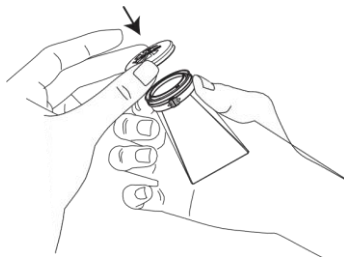
## ZHRNUTIE POSTUPU

1. Zaistite, aby boli vlasy čisté, bez uzlíkov a chumáčov.
2. Vlasy rozdeľte do prameňov. Sústreďte sa na jeden prameň, následne pokračujte k ďalšiemu.
3. Pramene vlasov udržiavajte menšie, aby ste dosiahli lepšie výsledky (nemali by byť širšie ako zuby hrebeňa).
4. Začnite česať od šije a postupujte smerom k vrchu hlavy.
5. Každý prameň vlasov niekoľkokrát prečesťe v rôznych uhloch.
6. Počas zavšivavenia pristupujte k dôkladnému a pravidelnému česaniu - vytrvalosť je kľúčom k úspešnému odstráneniu vší!

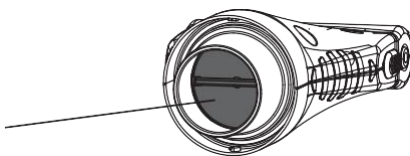


## ÚDRŽBA

1. Po ošetrení vypnite hrebeň a odpojte ho od zdroja napájania.
2. Odstráňte česaciu hlavu z hlavnej časti rozobratím jednotky.
3. Zberný filter opatrne odpojte, uzavrite a správne zlikvidujte.



Do zadnej časti česacej hlavy nič nekladajte, ani ju nepriďržajte pod tečúcou vodou. Poškodí sa tým ventil.



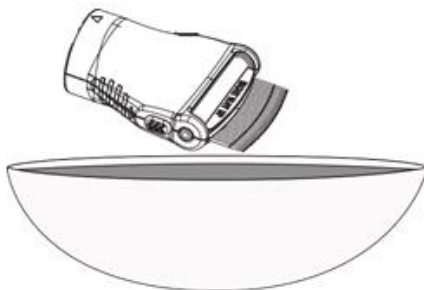
## ČISTENIE

Mäkkou tkaninou alebo bavlneným tampónom očistite všetky vši a hnidy, ktoré sa zachytili medzi zubami hrebeňa. Naplňte misku alebo umývadlo do cca 10 cm horúcou (nie vriacou) vodou z vodovodu a ponorte do nej iba česaciu hlavu.



**DO VODY NEPONÁRAJTE HLAVNÚ ČASŤ HREBEŇA TREVY. ZARIADENIE SA TÝM POŠKODÍ.**

Vyberte z vody a dôkladne osušte. Netrepte česacou hlavou, pretože by to mohlo poškodiť ventil.



**NEPOUŽÍVAJTE VRIACU VODU NA ČISTENIE HREBEŇA, PRETOŽE TO SPÔSOBÍ POŠKODENIE PRÍSTROJA.** Ideálna teplota vody je medzi 70 - 80 ° C.

## SKLADOVANIE

Skladujte na bezpečnom a suchom mieste. Nepoužívajte ani neskladujte toto zariadenie na mieste, kde by bolo vystavené priamemu slnečnému žiareniu, extrémnemu teplu alebo chladu, vode, chĺpkom, chlpm domácich zvierat, prachu atď.

---

## Pokyny na recykláciu a likvidáciu



Toto označenie znamená, že tento výrobok by sa nemal likvidovať spolu s ostatným domovým odpadom v rámci celej EÚ. Pri recyklácii a likvidácii postupujte zodpovedne, aby sa predišlo možnému poškodeniu životného prostredia alebo zdravia ľudí zapríčinenými nekontrolovanou likvidáciou odpadu. Podporíte tým aj udržateľné opätovné použitie prírodných zdrojov. Ak chcete vrátiť použité zariadenie, použite zberný systém alebo kontaktujte predajcu, u ktorého bol produkt zakúpený. Predajcovia môžu tento produkt prijať za účelom recyklácie šetrnej voči životnému prostrediu.



Výrobca vyhlasuje, že výrobok spĺňa požiadavky platných smerníc ES.