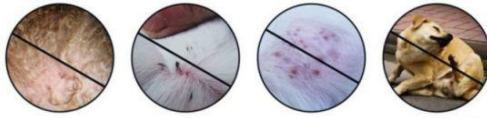


# TREVY

## Exterminador de piolhos elétrico



## MANUAL DO UTILIZADOR

Caro cliente,

Obrigado por adquirir o nosso produto.

O exterminador de piolhos elétrico é um dispositivo inovador que combina a funcionalidade de pentear e aspirar para o ajudar a livrar-se eficazmente dos piolhos e dos seus ovos. A ação combinada deste dispositivo aspira os piolhos do cabelo e prende-os no reservatório. A ferramenta é 100% livre de alérgenos e químicos. Os dentes de aço inoxidável possuem ângulos ajustáveis que lhe permitem pentear-se. Oferece uma utilização segura e penteia eficazmente todos os tipos de cabelo. É fácil de limpar e pode ser utilizado regularmente.



Leia as instruções antes de utilizar o seu dispositivo e guarde-as para referência futura.

**NOTA:** este dispositivo deve ser utilizado como um tratamento de apoio à eliminação de piolhos e não como um tratamento único. Para conseguir os melhores resultados, siga as instruções e procedimentos necessários relativos à eliminação de piolhos.

## CONTEÚDO DA EMBALAGEM:

A embalagem contém o seguinte:

- 1 x unidade para eliminação de piolhos (incluindo um adaptador)
- 3 x bolsas filtrantes descartáveis
- 1 x transformador



### Aviso!

As peças pequenas do dispositivo são perigosas uma vez que as crianças poderão inalá-las ou engoli-las. Mantenha-as fora do alcance das crianças!



Devido ao seu comprimento, o cabo representa um risco de asfixia se enrolado à volta do pescoço! Quando houver crianças por perto, seja extremamente cuidadoso.

## ESPECIFICAÇÕES

Potência de entrada:	220 V CA 50-60 Hz
Potência de saída:	5,3 V = 1 A
Proteção de entrada:	IP22
Temperatura/humidade de funcionamento:	5 °C a 40 °C/humidade relativa entre 15% e 93% (sem condensação)
Temperatura/humidade de armazenamento:	-25 °C a 70 °C/humidade relativa entre 5% ≤ 93% (sem condensação)
Dimensões dos dentes do pente:	Aproximadamente 5,1 x 1,6 cm
Dimensões do pente:	Aproximadamente 21,5 x 6,5 x 6,5 cm
Comprimento do cabo:	Aproximadamente 180 cm
Peso:	355 g



## INFORMAÇÕES IMPORTANTES DE SEGURANÇA

LEIA AS INSTRUÇÕES ANTES DE UTILIZAR O SEU PENTE TREVY E GUARDE-AS PARA REFERÊNCIA FUTURA.

### CUIDADO

- Verifique se a classificação energética da fonte de alimentação corresponde à classificação do exterminador de piolhos e se a fonte de alimentação se encontra em bom estado de funcionamento.
- Para evitar risco de choque elétrico, este equipamento deve ser apenas ligado a uma fonte de alimentação com ligação à terra de proteção.
- O exterminador de piolhos Trevy pode ser utilizado pela maioria dos adultos desde que o utilizador tenha compreendido as instruções de funcionamento.
- O exterminador de piolhos Trevy destina-se a ser utilizado apenas no cabelo e pode ser utilizado tanto no interior quanto no exterior, mas apenas em condições secas.
- É adequado à maioria dos adultos e crianças com mais de três anos.
- Note que este produto não deve ser utilizado por crianças ou pessoas com capacidades físicas, sensoriais ou mentais reduzidas ou com falta de experiência e conhecimento, a menos que sejam supervisionadas.
- As crianças (mesmo supervisionadas) não devem brincar com o dispositivo.
- Evite o contacto com os olhos, orelhas ou boca.
- Não utilize se tiver feridas ou gretas.
- Não mergulhe o corpo principal do exterminador de piolhos em água ou qualquer outro líquido.
- Mantenha todas as ligações elétricas limpas e secas.
- É altamente recomendável limpar o produto imediatamente após cada utilização.
- Evite bater ou deixar cair o produto de qualquer forma.
- Não será aceite qualquer responsabilidade sobre danos causados pelo não cumprimento destas instruções ou por outras utilizações inadequadas ou incorretas.
- Não posicione o exterminador de piolhos num local onde possa ser difícil desligá-lo da tomada.
- Não utilize nem guarde o exterminador de piolhos num local onde esteja exposto à luz solar direta, calor ou frio extremo, água, algodão, pelo de animais, pó, etc.



Não são permitidas modificações a este equipamento!  
Não modifique este equipamento sem autorização do fabricante!



Aviso! Se o equipamento for modificado, devem ser realizadas inspeções e testes para garantir a utilização segura do equipamento.

## PEÇAS DO DISPOSITIVO

1. Dentes arredondados de aço inoxidável
2. Entrada dos piolhos
3. Botão para ajuste do ângulo do pente
4. Filtro de captura descartável
5. Corpo principal
6. Interruptor



## INSTALAÇÃO DA BOLSA FILTRANTE

1. Abra um filtro de captura fornecido na embalagem.

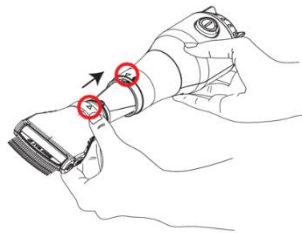


Os filtros de captura destinam-se apenas a uma utilização única. Devem ser descartados após a utilização.

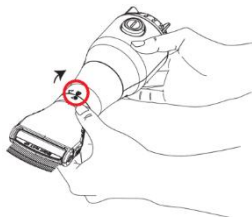


2. Fixe firmemente o filtro de captura à cabeça do pente Trevy, certificando-se de que se encaixa no lugar (até ouvir um clique).

3. Associe cuidadosamente a cabeça do pente ao corpo principal, alinhando as setas de orientação e gire-a até encaixar.



Certifique-se de que não danifica nem rasga o filtro de captura.



Agora, a cabeça do pente está fixada em segurança na posição correta.

## FUNCIONAMENTO DO PENTE

O exterminador automático de piolhos combina três tecnologias poderosas para remover e eliminar todos os parasitas e ovos do cabelo e couro cabeludo.

1. Os microdentes utilizam íões positivos para soltar TODOS os piolhos e ovos.
2. A aspiração suga e filtra todos os resíduos para uma bolsa, onde ficam presos.
3. A luz UV elimina completamente todos os piolhos e ovos capturados.

O dispositivo não mata os piolhos nem os ovos. Em vez disso, elimina-os de forma higiênica do cabelo e armazena-os no filtro de captura, que poderá ser eliminado posteriormente em segurança. Por isso, não se assuste se vir os piolhos em movimento no filtro após o tratamento, especialmente se os mesmos estiverem vivos no cabelo.

### Aviso!

**O transformador do pente para piolhos Trevy está permanentemente associado ao dispositivo e não pode ser retirado.**

## ANTES DA UTILIZAÇÃO:

- Antes de ligar o transformador do pente Trevy à fonte de alimentação, verifique se a classificação energética da fonte de alimentação corresponde à classificação do pente Trevy e se a fonte de alimentação se encontra em bom estado de funcionamento.
- Para evitar o risco de choque elétrico, este equipamento deve ser apenas ligado a uma fonte de alimentação com ligação à terra de proteção e todas as ligações elétricas devem estar secas e limpas.
- Certifique-se sempre de que as setas de orientação estão alinhadas.

**NOTA: este dispositivo deve ser utilizado como um tratamento de apoio à eliminação de piolhos e não como um tratamento único. Para conseguir os melhores resultados, siga as instruções e procedimentos necessários relativos à eliminação de piolhos.**

- O pente Trevy deve ser sempre utilizado em cabelo seco e limpo. Antes da utilização, lave e seque o cabelo (utilize um champô para piolhos apenas se puder secar o cabelo com o secador após a aplicação).
- Seque o seu cabelo a partir da raiz utilizando um secador de cabelo.

### **SABIA QUE: *os piolhos podem ser eliminados com CALOR!***

O calor irá matar os piolhos e secar as lêndeas antes que colonizem. Uma definição temperatura baixa é suficiente. Não é necessário queimar o couro cabeludo. No entanto, a secagem com secador de cabelo tem um impacto muito mais significativo nos ovos das lêndeas. O calor combinado com grandes volumes de ar desidrata os ovos dos piolhos, reduzindo as probabilidades de eclodirem.

### **ATENÇÃO!**

Não deve combinar a secagem com secador de cabelo com tratamentos com pesticidas ou álcool, uma vez que estes são inflamáveis. Seja muito cuidadoso, uma vez que a maioria dos tratamentos de venda livre são pesticidas. O Listerine (elixir bucal) contém grandes quantidades de álcool pelo que nunca deverá combinar a secagem com secador de cabelo com um tratamento com Listerine.

A secagem com um secador de cabelo é útil apenas como tratamento de apoio na eliminação dos piolhos. Para os melhores resultados, utilize o pente removedor de piolhos TREVY.

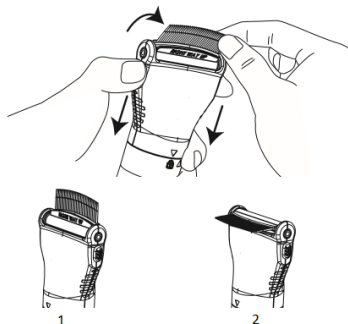
## TRATAMENTO COM PENTE TREVY

O cabelo deve estar limpo, bem cuidado e seco. Penteie-o cuidadosamente para desfazer quaisquer nós.

### 1. DEFINA O ÂNGULO DO PENTE

Para alterar o ângulo do pente, pressione e os botões de ambos os lados da unidade do pente e ajuste o ângulo dos dentes. Solte ambos os botões para o fixar no local.

Estão disponíveis duas posições: vertical (1) ou horizontal (2).



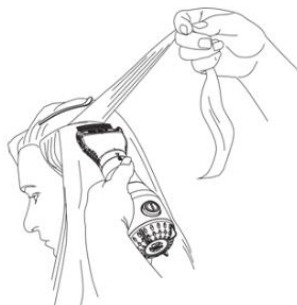
### 2. DIVIDA O CABELO

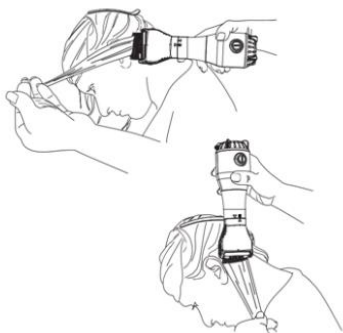
Com a ajuda de ganchos, separe o cabelo em secções que não sejam maiores do que a largura dos dentes. Ligue o pente Trevy para iniciar o tratamento. Comece sempre pela nuca e avance para cima, uma secção de cada vez, penteando o cimo da cabeça em último lugar. Certifique-se de

que segura o pente corretamente.

### 3. PENTEIE AS VÁRIAS SECÇÕES

Foque-se numa pequena secção de cada vez (as secções não devem ser maiores do que a largura dos dentes). Penteie cada secção de cabelo desde a raiz até às pontas certificando-se de que começa o mais perto possível do couro cabeludo.

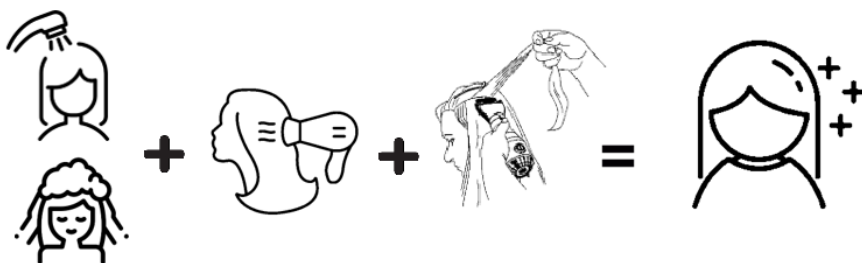




#### 4. PENTEIE-SE EM VÁRIAS DIREÇÕES

Penteie cada secção de cabelo em várias direções (para cima, para baixo, para a esquerda e para a direita). Repita o procedimento várias vezes ao longo de cada secção.

**Siga este procedimento simples e consiga resultados incríveis.**



**Lavar o cabelo + secar o cabelo com secador de cabelo + pentear o cabelo com o pente para piolhos Trevy = SUCESSO**

### PERÍODO DE TRATAMENTO

Penteie-se diariamente durante pelo menos duas semanas durante a infestação para garantir que todos os piolhos e ovos foram eliminados. No caso de um surto contínuo, é essencial um tratamento diário para garantir que não ocorre uma nova infestação. Para ajudar a prevenir o problema da nova infestação, recomendamos que continue a utilizar o pente Trevy duas vezes por semana.

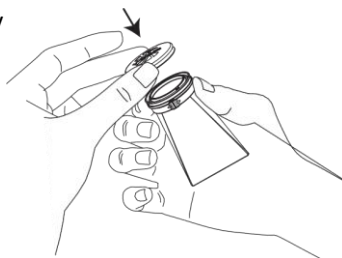


## RESUMO IMPORTANTE DO TRATAMENTO

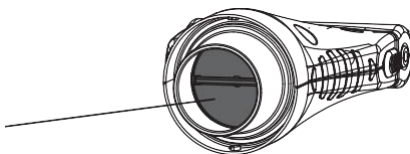
1. Certifique-se de que o cabelo está limpo, sem nós e desemaranhado.
2. Divida e separe o cabelo em secções. Foque-se numa secção de cada vez antes de prosseguir.
3. Divida o cabelo em secções pequenas para conseguir os melhores resultados (que não sejam maiores do que a largura dos dentes do pente).
4. Comece a pentear-se a partir da nuca e avance para cima até ao cimo da cabeça.
5. Em cada secção de cabelo, penteie-se em todos os ângulos várias vezes.
6. Penteie-se cuidadosamente e regularmente durante a infestação — a persistência é a chave para uma remoção de piolhos de sucesso

## MANUTENÇÃO

1. Após o tratamento, desligue o pente para piolhos Trevy e retire a respetiva ficha da fonte de energia.
2. Retire a cabeça do pente do corpo principal desmontando a unidade.
3. Remova cuidadosamente o filtro de captura, feche-o e elimine-o devidamente.



Não insira qualquer tipo de objeto na parte posterior da cabeça do pente nem o passe por água corrente. Fazê-lo irá danificar a válvula.



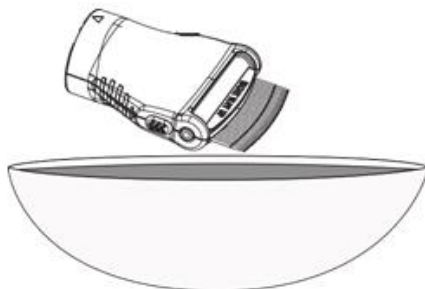
## LIMPEZA

Com um tecido macio ou um algodão, limpe quaisquer piolhos e ovos que possam estar presos entre os dentes do pente. Encha uma taça ou um lavatório com água quente (não a ferver), com 10 cm de profundidade, e mergulhe apenas a cabeça do pente.



**NÃO MERGULHE O CORPO PRINCIPAL DO PENTE TREVY. FAZÊ-LO PODERÁ DANIFICAR O DISPOSITIVO.**

Retire-o da água e seque completamente. Não agite a cabeça do pente. Fazê-lo poderá danificar a válvula.



**NÃO UTILIZE ÁGUA A FERVER PARA LIMPAR O PENTE. FAZÊ-LO IRÁ DANIFICAR A UNIDADE.** A temperatura ideal da água é entre 70-80 °C.

## **ARMAZENAMENTO**

Guarde o aparelho num local seguro e seco. Não utilize nem guarde o pente Trevy num local onde esteja exposto à luz solar direta, calor ou frio extremo, água, algodão, pelo de animais, pó, etc.

---

## **Instruções de reciclagem e eliminação**



Este símbolo indica que este produto não deve ser eliminado juntamente com outros resíduos domésticos em toda a UE. Para evitar possíveis danos ao ambiente ou à saúde humana, resultantes da eliminação não controlada de resíduos, recicle-o de forma responsável para promover uma reutilização sustentável dos recursos materiais. Para devolver o seu dispositivo usado, utilize os sistemas de devolução e recolha disponíveis ou contacte o revendedor onde adquiriu o produto. Ele poderá recolher o produto e reciclá-lo de forma segura para o ambiente.



O fabricante declara que o produto cumpre os requisitos das diretivas CE aplicáveis.