

CLEANER ASPIRATORE PER PORI KILPOR 2.0



Modello Nb.: XN-8030

MANUALE UTENTE

Per l'utente

Grazie per aver scelto il nostro prodotto. Leggete con attenzione queste istruzioni prima di utilizzare questo prodotto, in modo tale da comprendere tutto ciò di cui avete bisogno per poterlo utilizzare. Utilizzate sempre il prodotto seguendo le istruzioni di questo manuale ed evitate ogni possibile errore o lesione. Conservate questo manuale per farvi riferimento in futuro.

Introduzione del Prodotto

Questo fantastico dispositivo per pulire acne e pori attraverso la pressione di aspirazione possiede una funzione di dermoabrasione che permette di ripulire i pori, risucchiare la sporcizia e l'olio dalla vostra pelle. Questa macchina portatile per microdermoabrasione è dotata di 4 testine di risucchiamento interscambiabili, con 4 differenti funzioni (pulitura dei pori, rimozione di punti neri e acne, rimozione rughe, stiramento facciale e desquamatura della pelle). Il cleaner per l'aspirazione dei pori Kilpor 2.0 è dotato di 5 modalità di aspirazione di differente potenza, in modo tale da adattarsi alle necessità dell'utente.

Specifiche tecniche

Modello numero: XN-8030

Dimensioni prodotto: 180*40*39 mm

Potenza: 0.7 W

Voltaggio: DC 5V

Corrente: ≤ 500 mA

Capacità della Batteria: 1000 mA

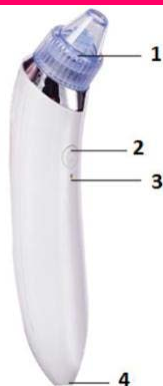
Tempo di ricarica: cca. 90 min

Tempo di Utilizzo: circa 2.5 ore

1. L'unità principale 1x
2. Testine Multifunzionali di risucchiamento 4x (1 x Testina con Grande Foro Circolare, 1 x Testina con Foro Circolare, 1 x Testina con Sonda Artificiale)
3. Pacchetto di Spugne e di Anelli di Gomma
4. Cavo di ricarica USB 1x
5. Istruzioni del prodotto 1x



Introduzione delle Componenti



1. La sonda (sostituibile)
2. L'interruttore di accensione (cinque velocità regolabili)
3. L'indicatore LED di ricarica
4. La presa di ricarica



Quando ricaricate il prodotto, connettere la linea USB al trasformatore (non incluso) o a un computer. Una luce rossa sarà attiva durante la ricarica, una verde a ricarica terminata.

Introduzione alle sonde

Quattro sonde alternative



Curate la vostra pelle con i micro-cristalli

La testina con particelle artificiali di micro-cristalli è stata progettata per pulire la pelle e rimuovere le cellule morte dalla superficie della pelle.

Sondina con grande foro circolare (aspirazione forte)

Questa sonda, con una forte aspirazione, è principalmente per punti neri, olio, polvere, residui di cosmetici etc. Le persone con la pelle fragile dovrebbero stare attente. Una volta alla settimana, per 5 minuti, a seconda della condizione della pelle.



Sondina con piccolo foro circolare (aspirazione debole)

Questa sonda può essere usata per aspirare punti neri, olio, polvere, residui cosmetici e altro, su pelli fragili o sottili, grazie alla sua aspirazione leggera.

Sondina Ellissoide (aspirazione debole)

Questa sonda con un piccolo foro ellittico può essere utilizzata per la cura giornaliera della pelle. Per le rughe attorno agli occhi o la bocca basterà risucchiare e rilasciarle più volte per ottenere risultati. Potete usarlo anche in senso inverso per sollevare la pelle.

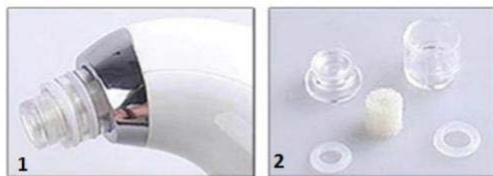


AVVERTENZE

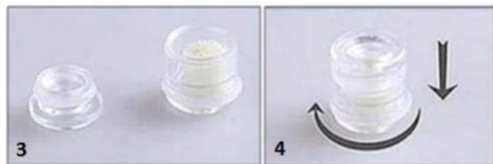
1. Prima di utilizzare il dispositivo, assicuratevi che le vostre mani e il vostro volto siano asciutti e privi di liquidi o acqua. Se del liquido dovesse entrare nel dispositivo, esso potrebbe danneggiarsi.
2. Assicuratevi che il filtro di spugna sia posizionato correttamente nella coppetta del filtro, che la sugna sia asciutta e che non vengano aspirati liquidi o acqua. Asciugate i liquidi o l'acqua eventualmente presenti sulla pelle, altrimenti essi saranno aspirati nella pompa della macchina e potrebbero danneggiarla o non farla funzionare correttamente.
3. Questo dispositivo non è stato pensato per essere utilizzato da bambini o persone con abilità mentali, fisiche o sensoriali limitate, o con una carenza di esperienza e/o mancanza di conoscenza, a meno che non vengano supervisionati da una persona responsabile della loro sicurezza e salute, o che non ricevano istruzioni da questa persona su come operare il dispositivo. I bambini non devono giocare con il dispositivo. Pulizia e operazioni di manutenzioni non devono essere eseguite da bambini a meno che non si trovino sotto la supervisione di un adulto.
4. Questo prodotto non va utilizzato in parti del corpo che hanno subito interventi chirurgici o dove sono presenti cicatrici. Le donne incinta e i pazienti che soffrono di patologie cardiache non dovrebbero utilizzare il dispositivo.
5. Attenzione: non fate entrare acqua nel dispositivo e non lavatelo.
6. Non indossate collane, orecchini o altri gioielli facciali mentre utilizzate questo prodotto. Collane, orecchini e altri tipi di gioielli dovrebbero essere rimossi prima di utilizzare il prodotto.
7. Se percepite dolore mentre utilizzate questo prodotto, interrompete immediatamente il suo utilizzo.
8. Non si tratta di un dispositivo medico. Nulla di ciò che trovate in questo manuale va considerato essere un consiglio medico, una diagnosi o un trattamento.
9. Questo prodotto non è impermeabile e non dovrebbe essere utilizzato nella doccia o in altre situazioni in cui si usa l'acqua. Non sommergere l'unità nell'acqua.
10. Non riporre il dispositivo in un bagno o in una stanza molto umida.
11. Non riporre questo prodotto vicino a fonti di calore o fuoco.
12. Mantenere al di fuori della portata dei bambini. Questo dispositivo non è un giocattolo e non dovrebbe essere utilizzato dai bambini o riposto in aree a loro accessibili.
13. Non utilizzate sulla pelle irritata. Interrompete l'utilizzo se la pelle si irrita.
14. Siate cauti quando lo utilizzate vicino agli occhi.
15. Questo dispositivo è pensato solo per l'uso casalingo e per uso a secco.
16. Non utilizzare il dispositivo senza una delle testine di aspirazione installate correttamente sul beccuccio di aspirazione.
17. Rimuovete con regolarità le ostruzioni causate da polvere, lanugine, capelli, etc. perché esse riducono di molto la potenza di aspirazione del dispositivo e la sua performance.
18. Riporre in un luogo secco e non troppo caldo quando non in uso.
19. Se il dispositivo non funziona come dovrebbe, se ha ricevuto un colpo, è caduto, è stato danneggiato, lasciato all'aperto o fatto cadere in acqua, non utilizzatelo.
20. Questo dispositivo non dovrebbe mai stare acceso quando non viene utilizzato, quando state sostituendo gli accessori o quando lo ripulite.
21. In caso di malfunzionamento e/o danni, non provate a ripararlo da soli e assicuratevi che il prodotto venga smaltito secondo le leggi locali.

I passaggi per l'installazione della sonda di bellezza

Mettete la spugna di filtraggio nella coppetta del filtro come mostrato qua sotto;



Per prima cosa rimuovete la testina di aspirazione. Afferrate la testina di aspirazione e ruotatela in senso orario mentre tirate verso l'esterno.



Ora afferrate il coperchio del beccuccio e fatelo ruotare in senso orario mentre tirate verso l'esterno.

Rimuovete il filtro vecchio e inserite quello nuovo nella coppetta del filtro.

Assicuratevi che la spugna del filtro venga posizionata in modo corretto nella coppetta. Posizionate nuovamente il coperchio del beccuccio sul beccuccio (fate ruotare il coperchio in direzione oraria per chiudere il coperchio e fissarlo).



Ora potete rimettere la testina di aspirazione. Prendete la testina e fatela ruotare in senso orario fino a che non si fisserà nuovamente al beccuccio.

Quando l'anello di silicone si danneggia o il filtro di spugna è sporco, sostituiteli e installateli come descritto qua sopra.

Prima di utilizzare

Nota: Il metodo di utilizzo corretto è molto importante!

Prima di utilizzare il prodotto dovrete aprire i pori con dell'acqua calda (meglio se fatto con un panno caldo per qualche minuto), così che lo sporco possa essere risucchiato.

- Prima di utilizzare il prodotto utilizzate del vapore caldo o un panno caldo bagnato o una crema/gel per la rimozione dei punti neri per aprire i pori della vostra pelle ed assicurare la miglior performance per il prodotto.
- Assicuratevi che i pori siano completamente aperti facendo un bagno caldo o dopo aver fatto degli esercizi e mantenendo il volto umido.
- Muovetelo lentamente sulla pelle. Non rimanete sullo stesso punto troppo a lungo per evitare di danneggiare la pelle. Può aspirare grasso, acne, punti neri e brufoli. Se il punto nero è molto profondo sarà meglio utilizzarlo assieme ad una lozione derivata.
- Potete curare la pelle utilizzando una lozione tonica o acqua fredda per far chiudere i pori.



Istruzioni



PASSO 1: Rimuovete il make-up e pulite la faccia.

PASSO 2: Usate un panno caldo o un vaporizzatore facciale per aprire i pori del volto grazie al vapore.

PASSO 3: Applicare della lozione derivata per far rilasciare i punti neri.

PASSO 4: A seconda delle vostre necessità, scegliete tra le quattro testine di aspirazione. Cominciate dal livello più basso di aspirazione.

PASSO 5: Muovete il cleaner per punti neri indietro e avanti, attorno al poro con una velocità costante, muovetelo lentamente e non rimanete troppo a lungo nello stesso punto per evitare di danneggiare la pelle, non premete troppo e non tirate verso l'alto. Non state nello stesso punto per più di 3 secondi, altrimenti lascerete irritazioni e ematomi sulla vostra faccia.

PASSO 6: Dopo aver pulito il vostro volto, usate un panno bagnato o acqua fredda/ liquidi restringenti per far tornare normali i pori. Dopo aver pulito la vostra faccia, applicate una maschera facciale per restringere i pori.

Come scegliere i livelli di aspirazione?

L'aspiratore per pori è progettato per una varietà di tipi di pelle. I livelli leggeri di aspirazione 1 e 2 sono adatti per pelli sensibili e secche. All'inizio utilizzatelo con la sonda con il foro più piccolo.

L'aspirazione media, il livello 3, è adatta per le pelli neutre. Il livello alto di aspirazione, livello 4, per pelli oleose e il livello massimo, il livello 5, è progettato per pelli miste con pori molto larghi.

Premere il pulsante di accensione per avviare il dispositivo al livello basso 1.

Premere il pulsante di accensione due volte per avviare al livello basso 2.

Premere il pulsante di accensione tre volte per avviare al livello medio 3.

Premere il pulsante di accensione quattro volte per avviare al livello alto 4.

Premere il pulsante di accensione cinque volte per avviare al livello alto 5.

Premere il pulsante di accensione sei volte per spegnere il dispositivo.



Dermoabrasione per la pelle facciale

- 1.) Montare la sonda con micro-cristalli, pulire la pelle facciale e asciugarla
- 2.) Comincia dalla mascella e muoviti dal basso all'alto
- 3.) Posizionati sulla guancia e muovi dal mezzo verso i lati
- 4.) Posizionati sulla fronte e muovi dal centro/in basso verso i lati
- 5.) Posizionati nella Zona 1 e muovi dal basso all'alto

Pulisci punti neri, olio, residui di cosmetici, etc.

- 1.) Installa la sonda grande o piccola (scegli sonda e velocità a seconda della tua pelle).
- 2.) Allinea il foro della sonda all'area da trattare, muovi in una direzione sola, non avanti e indietro, non farlo troppo a lungo.

Trattamento per le rughe sottili

- 1.) Installa la sonda ellissoidale
- 2.) Tenete fermo il dispositivo per trattare gli angoli degli occhi, il naso, la bocca e altre parti del viso, regolate il dispositivo a seconda delle vostre necessità.
- 3.) Potete aspirare l'area che necessita di essere trattata, quindi aspirare e rilasciare rapidamente per 5 minuti.

Note:

- Ricordatevi di continuare a muovere il dispositivo e non stare troppo tempo nello stesso luogo.
- Prima di utilizzare il prodotto, utilizzate un panno bagnato caldo, del vapore o un gel/crema per rimozione dei punti neri per almeno 5 minuti, in modo tale da aprire completamente i vostri pori e assicurare la migliore performance del dispositivo.

ATTENZIONE: Non aspirate la stessa area per troppo tempo, la pelle potrebbe irritarsi. Se la pelle diventa viola o si gonfia, interrompete l'utilizzo del dispositivo immediatamente. Effettuate impacchi caldi e freddi o contattate un medico.

USO CORRETTO: Non tenete mai fermo il dispositivo. Mantenetelo al massimo per 3 secondi in ogni punto. Non utilizzate il dispositivo verticalmente sulla pelle. Fategli sempre scorrere avanti e indietro per prevenire arrossamento della pelle.



Manutenzione

Dopo ogni uso, pulite la testina di aspirazione con dell'acqua tiepida. Lasciate che la testina si asciughi. Non provate a pulire l'unità principale con l'acqua perché non è impermeabile. Per pulire l'unità principale utilizzate un panno soffice e umidificato.

CONSIGLI UTILI

- Dopo aver utilizzato il cleaner per pori, assicuratevi di applicare crema idratante sull'area sulla quale è stato utilizzato il prodotto.
- Prima e dopo l'utilizzo, non utilizzate prodotti esfolianti o scrub facciali.
- Non premete con forza quando utilizzate il dispositivo. Le sue capacità di aspirazione sono sufficienti per pulire in modo efficiente i pori.
Un certo arrossamento è normale e sparirà dopo poco.

NOTE: Il cleaner ad aspirazione per pori può essere usato una volta alla settimana sulle pelli secche. Sulle pelli oleose o miste, può essere usato due volte alla settimana. Non utilizzare per più di cinque minuti al giorno.

RISOLUZIONE DEI PROBLEMI:

- Se il dispositivo non funziona, assicurarsi che la testina di aspirazione sia installata correttamente o controlla se c'è qualche componente che va ripulita.
- Se il dispositivo è rallentato, pulite la testina di aspirazione e ricaricate il prodotto.

Riciclo e smaltimento - istruzioni



Questo marchio indica, all'interno dell'EU, che questo prodotto non dovrebbe essere smaltito con altri rifiuti domestici. Per prevenire possibili danni all'ambiente o alla salute umana dovuti allo smaltimento non regolato di rifiuti, questo dispositivo andrà riciclato responsabilmente, in modo tale da promuovere il riutilizzo sostenibile delle risorse materiali. Per restituire il vostro dispositivo usato, utilizzate i sistemi di reso e raccolta o contattate il rivenditore dove il prodotto è stato acquistato. Loro potranno prendere questo prodotto per riciclarlo in modo sicuro per l'ambiente.



Dichiarazione del produttore che il prodotto rispetta tutte le direttive e i regolamenti applicabili EC.