

SMILY

Hordozható elektromos ultrahangos fogkő-eltávolító



HASZNÁLATI ÚTMUTATÓ

Tisztelt Vásárlónk!

Köszönjük, hogy termékünket választotta.

Mostantól az egészséges fog és íny fenntartása egyszerűbb lesz, mint valaha. Hatékonyan távolítja el a lepedéket, a foltokat és a kemény fogkövet, és így megelőzi az ínybetegségeket. Ez a többfunkciós fogkő-eltávolító rezgések segítségével távolítja el a fogkövet a fogáról, miközben masszírozza az ínyét. Legyen minden reggel magabiztos a mosolya és friss a lehelete.

Ez a használati útmutató biztonsági és üzemeltetési utasításokat tartalmaz. Kérjük, a készülék használata előtt figyelmesen olvassa el az útmutatót.

A CSOMAG TARTALMA:

1 x Hordozható elektromos ultrahangos fogkő-eltávolító

1 x töltőkábel

1 x Használati útmutató



JELLEMZŐK

Névleges feszültség: 3,7 V

Akkumulátor-kapacitás: 300 mAh

Töltési idő: Körülbelül 2 óra

Adapter: 5 V / 5 mA

Készenléti áram: 20 uA

Névleges áram: 200 mA

Motorzaj: kevesebb, mint 60 decibel

Töltési idő: kb. 2 óra

Fogaskerek: 5

Vízállóképesség: IPX6

Stílus: Töltés (beépített akkumulátor)

Felnőtteknek

Anyaga: orvosi minőségű szilikon + műanyag

Használati környezet: normál hőmérséklet

FONTOS BIZTONSÁGI UTASÍTÁSOK

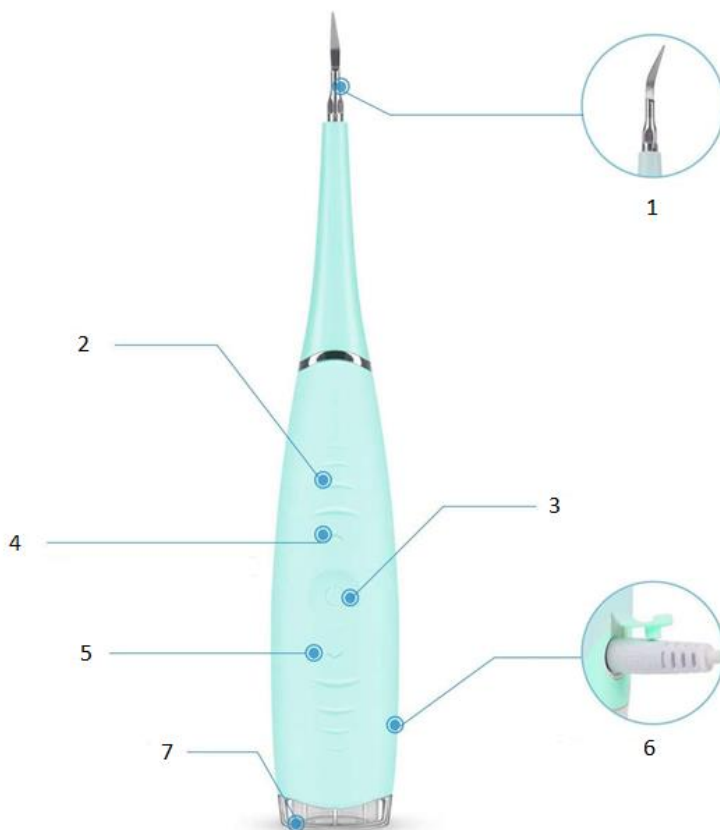
A termék használata előtt gondosan olvassa el ezt a kézikönyvet, és TÁROLJA KÉSŐBBI HASZNÁLAT CÉLJÁBÓL.

- Az eltávolító fogászati célokra készült. Úgy tervezték, hogy eltávolítsa a fogkövet és a lepedéket a fogakról, valamint hogy más ultrahangos fogászati kezelést is lehessen vele végezni. Ne használja más célokra. Ha bizonytalan a használatával kapcsolatban, lépjen kapcsolatba az eladóval vagy a vásárlás helyével.
- Csak rendeltetészerű használatra. A kezelési utasítás be nem tartása súlyos sérüléseket okozhat a felhasználónak, valamint a készülék helyrehozhatatlanul megsérülhet. A termék használata előtt győződjön meg arról, hogy megismerte és megértette a használati utasítást.
- Kizárólag a kezelő fej érjen a fogakhoz használat közben. Kerülje a felesleges érintkezést lágy szövetekkel, például az ínyével, nyálkahártyával vagy bőrrel.
- Használat előtt ellenőrizze, hogy tapasztalható-e rendellenes rezgés. Ha rendellenességeket tapasztal, azonnal hagyja abba a fogkő-eltávolító használatát, és lépjen kapcsolatba a kereskedővel.
- Ne hagyja, hogy a hegy használat során kerámia protézishez érjen. Ugyanis ez kárt tehet a hegyben.

- A fogkő-eltávolítót kizárólag az eredeti adapterrel használja.
- Mielőtt az adaptert a konnektorba helyezné, ellenőrizze, hogy az eszközön feltüntetett feszültség megegyezik-e a hálózati aljzat feszültségével.
- A fogtisztító fém feje nem cserélhető.
- Ne tegye ki kültéri környezeti hatásoknak, szélsőséges hőmérsékleteknek, közvetlen napfénynek, túlzott páratartalomnak vagy túlzottan poros környezetnek.
- Használja -10°C és 40°C közötti beltéri környezetben.
- Ne mossa vagy áztassa sokáig a terméket.
- Kizárólag felnőtteknek készült. Használat után tárolja megfelelően. Tartsa távol gyermekektől, hogy elkerülje a baleseteket.
- A termék akkumulátort tartalmaz. A tűz vagy robbanás elkerülése érdekében ne tegye tűzbe vagy magas hőmérsékletű helyre.
- Ne tegye fűtőtest, nyílt láng vagy más hőforrás közelébe.
- Tartsa a fogtisztítót megfelelő távolságban a szemétől.
- A hálózati adaptert ne a tápkábel meghúzásával távolítsa el a konnektorból. Ez károsíthatja a hálózati adaptert és a hálózati aljzatot. A hálózati adaptert a csatlakozó meghúzásával távolítsa el a hálózati aljzataból.
- A kezelés megkezdése előtt mindig ellenőrizze a készüléket sérüléseket keresve. A sérült alkatrészeket nem szabad használni, ki kell cseréltetni őket.
- Ne tegye a hálózati adapter kábelét éles tárgyakra.
- A veszélyes helyzetek kialakulásának elkerülése érdekében ne próbálja meg megjavítani vagy módosítani a készüléket. Amennyiben az eszköz javításra szorul, vegye fel a kapcsolatot egy hivatalos szervizközponttal. A termék saját kezű módosításával kockáztatja törvényes jogai érvényesítési lehetőségét, valamint elvesztheti a termék minőségi jótállását.
- Ne működtesse a készüléket törött kábellel vagy csatlakozóval, valamint ha a készülék meghibásodott, leesett vagy bármilyen módon megsérült.
- Ne tekerje a kábelt a készülékre.
- A szervizelést vagy a javítást kizárólag hivatalos szerviz végezheti el.
- Ne használja gyúlékony gázok közelében.
- Kizárólag rendeltetésszerűen használja a készüléket.

Figyelem: Ne használja a terméket töltés közben.

ALKATRÉSZEK



1. Tisztítófej	5. Lassítás
2. Csúszásgátló felület	6. Töltőport
3. BE/KI kapcsoló	7. Töltésjelző
4. Gyorsítás (összesen 5 fokozatban állítható fentről lefelé)	

TÖLTÉS

USB-vel újratölthető:

Biztonságos és gyors töltés USB-n keresztül.

1. Helyezze a töltőt a fogtisztító végébe, majd dugja a konnektorba a töltés megkezdéséhez.
2. A töltésjelző lámpa pirosan világít, jelezve, hogy elkezd tölteni. Amikor az eszköz teljesen fel van töltve, a fény zöldre vált.



MEGJEGYZÉS:

- A teljes feltöltés kb 2 órát vesz igénybe.
- A töltés megkezdésével a fogtisztító kikapcsol (a készülék nem használható töltés közben).
- A termék feltöltés után körülbelül 200 alkalommal használható.

Első töltésekor, vagy ha (3 hónapnál) hosszabb ideig nem használta, akkor a teljes töltés több időt igényelhet.

- Húzza ki hálózati adaptert a feltöltött készülékből, valamint a hálózati adaptert a konnektorból. Miután eltávolította a hálózati adaptert a készülékből, a LED töltésjelzője kialszik.

Tanácsok az akkumulátor lehető leghosszabb élettartamának eléréséhez:

- Mindig szobahőmérsékleten töltsse.
- Ne hagyja elektromos áramforráshoz csatlakoztatva hosszabb ideig, mint amennyi a töltéshez valóban szükséges.
- Teljesen feltöltött állapotban ajánlott tárolni.
- Amennyiben hosszú ideig nem használja, töltsse fel 6 havonta legalább egyszer.

HASZNÁLATI UTASÍTÁSOK

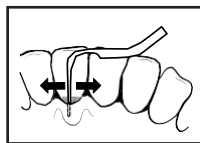


A fogtisztító működési elve alapján elektromos energiát alakít át ultrahangos rezgésekké.

A készülék bekapcsolásához nyomja meg a bekapcsológombot, állítsa be az erejét a felső és az alsó beállítógombbal, és kezdje meg a tisztításra szoruló fogak tisztítását.



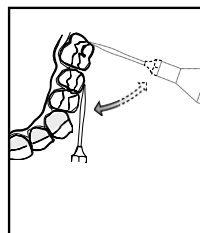
A hegy oldalát kell a foghoz érinteni, tehát a hegy legyen párhuzamos a fog felületével. A hegy első 2mm-es része a leghatékonyabb!



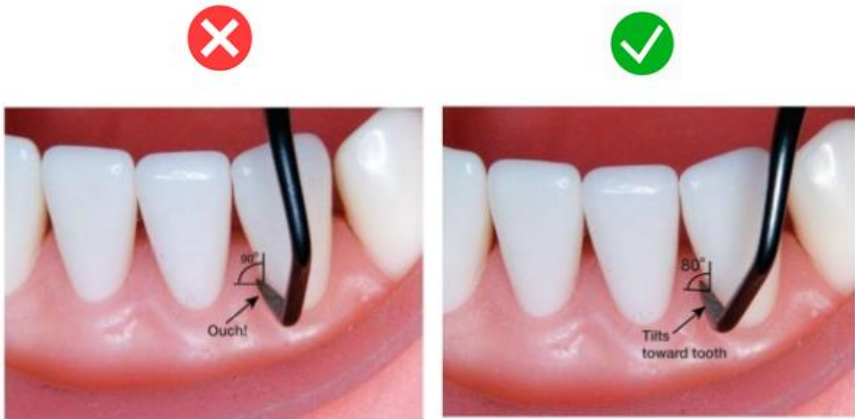
A normál fogkő-eltávolításra ritkán van szükség 50%-ot meghaladó erősségi beállításra. A nehezen eltávolítható fogkőhöz azonban magasabb teljesítménybeállításra lehet szükség.

Ügyeljen rá, hogy a hegy és a fog folyamatosan érintkezik kezelés közben. Mozgassa a hegyet előre és hátra és hagyja dolgozni a készüléket. Rövid és hosszú mozdulatokkal kezelje a fog teljes felületét.

A hegy általában a fogak közötti irányba néz.



Ahhoz, hogy a hegy párhuzamos legyen a fogakra, követni kell a fog anatómiáját.



A helyes teljesítménybeállítással, a megfelelő nyomáserősséggel (20-50 gramm maximum) és kezelési szöggel, a kezelés kíméletes, gyors és hatékony.



FIGYELEM!

- Ha a kezelés során nyikorgó hang hallható (hangos és erős), akkor vagy nem nyomja elég erősen a fogához vagy a fej nem párhuzamos a foggal.
- Ne fejtse ki erős nyomást a kezével. Mindig csak finoman nyomja a fogához.
- Legyen óvatos az íny érzékeny területein.
- Egyes felhasználók számára eleinte nehézkes lehet a kezelése, de idővel a szájpótlás elengedhetetlen eszközévé válik!
- A plakk és a foltok porrá őrödnek. Ezért használat után öblítse ki a száját.
- Legyen nedves a szája használat közben.
- Ha szárazságot érez, öblítsen.
- A fogak belső területéhez használjunk fogtükröt.

Miután befejezte a fogtisztítást:

- Alaposan öblítse ki a száját.
- Mossa meg a fémfejet tiszta folyó víz alatt.
- Törölje le a fogtisztító vázát.

Újrahasznosítási és ártalmatlanítási utasítások



Ez a jelölés azt jelzi, hogy ezt a terméket az EU-ban nem szabad más háztartási hulladékkal együtt megsemmisíteni. A hulladék ellenőrizetlen ártalmatlanítása következtében a környezetre vagy az emberi egészségre gyakorolt esetleges káros hatások megelőzése érdekében; gondoskodjon a felelősségteljes újrahasznosításról az anyagi erőforrások fenntartható újrahasználatának támogatása érdekében. Az eszköz kidobásakor keresse fel az erre szolgáló gyűjtőhelyeket vagy vegye fel a kapcsolatot a termék eladójával. Az eladó visszaveheti a terméket, hogy azt környezetbarát módon újrahasznosítsák.



A gyártó nyilatkozata arról, hogy a termék megfelel az alkalmazandó EK irányelvek követelményeinek.

