

STYLER MEN

Višenamjenski češalj za ravnanje brade



KORISNIČKI PRIRUČNIK

Dragi korisniče,

Zahvaljujemo vam na kupnji proizvoda.

Češalj za ravnanje brade STYLER MEN prva je muška grijana četka za ravnanje, dizajnirana isključivo za ravnanje dlaka na licu za nježni završni izgled. Jednostavna je za upotrebu, omogućuje vam lako oblikovanje frizure i ravnanje brade. Postignite bolji izgled i veće samopouzdanje urednim i čistim izgledom uz ovu četku Styler Men.

Ovaj se priručnik odnosi na sigurnosne smjernice i upute za upotrebu. Prije upotrebe proizvoda temeljito proučite ovaj priručnik.

PAKIRANJE UKLJUČUJE:

- 1 x višenamjenski češalj za kosu
- 1 x nastavak sa zupcima češlja
- 1 x korisnički priručnik

PAŽNJA!

Proizvod možete upotrebljavati samo s propisno pričvršćenim zupcima češlja!

TEHNIČKI PODACI

BR. PROIZVODA	HS-9A
NAZIVNI NAPON	110 – 220 V / 60 Hz
NAZIVNA SNAGA	60 W
PRIBL. TEMPERATURA	češalj dostiže temperaturu od oko 110 – 130 °C
VELIČINA:	26,5 cm x 5,5 cm x 8,1 cm
MJESTO PROIZVODNJE	Kina
UPOTREBA	Ovaj češalj za ravnanje brade mogu upotrebljavati muškarci s različitim vrstama brade. Češalj za ravnanje brade kompatibilan je sa svim različitim tipovima kose. Bez obzira želite li uviti, izravnati, povećati volumen ili jednostavno iščetkati bradu, sve to možete učiniti s pomoću ovog jednog uređaja.

UPOZORENJA

Kako biste osigurali pravilnu upotrebu ovog proizvoda, obratite pažnju na sigurnosna pitanja. Pri upotrebi električnih uređaja, posebno kad su prisutna djeca, obavezno se pridržavajte osnovnih sigurnosnih mjera opreza, uključujući sljedeće:

NAPOMENA:

- Kršenje uputa može rezultirati ozbiljnim ozljedama ili oštećenjem proizvoda.
- Ako se proizvod upotrebljava dulje vrijeme, ako stroj ne radi besprijekorno, postoji opasnost od električnog udara i uslijed kratkog spoja i opeklina. Obratite se servisnom centru.
- Zubi češlja obavezno trebaju biti pričvršćeni na glavni proizvod, inače proizvod nije namijenjen za upotrebu.

**VAŽNE SIGURNOSNE UPUTE OBAVEZNO S RAZUMIJEVANJEM PROČITAJTE SVE
SMJERNICE I UPOZORENJA PRIJE UPOTREBE UREĐAJA STAYLER MEN**

ZA SMANJENJE RIZIKA OD STRUJNOG UDARA:

1. Obavezno iskopčajte uređaj iz utičnice odmah nakon upotrebe.
2. Čuvajte ga na suhom i ne upotrebljavajte ga u kupaonici i vlažnim prostorima.
3. Ne upotrebljavajte ga tijekom kupanja.
4. Uređaj ne stavljajte i ne ostavljajte na mjestima gdje se može povući i upasti u kadu ili umivaonik.
5. Ne stavljajte i ne bacajte ga u vodu ili neku drugu tekućinu.
6. Ne posežite za uređajem koji je pao u vodu. Odmah isključite utikač.

UPOZORENJE: Ne upotrebljavajte ovaj uređaj u blizini kade, tuševa, umivaonika ili ostalih posuda s vodom.

NASTAVAK UPOZORENJA: Za smanjivanje rizika od opekotina, strujnog udara, požara ili ozljeda osoba:

1. Uređaj nikada ne bi smio ostati bez nadzora kad je uključen u struju.
2. Potreban je strogi nadzor kad ovaj uređaj upotrebljavaju djeca ili kad se upotrebljava na ili u blizini djece ili pojedinaca s određenim poteškoćama.
3. Ovaj uređaj nije igračka. Djeca ga ne bi smjela upotrebljavati.
4. Upotrebljavajte ovaj uređaj samo za namjenu koja je opisana u ovom priručniku. Ne upotrebljavajte nastavke koje ne preporučuje proizvođač.
5. Nikada nemojte upotrebljavati ovaj uređaj ako je oštećen kabel ili utikač. Ako ne radi ispravno ili je pao, oštećen je ili je pao u vodu, vratite uređaj u servisni centar na pregled i popravak.
6. Držite kabel podalje od grijanih površina. Nemojte omotavati kabel oko uređaja.
7. Nikada ne postavljajte uređaj na mekanu površinu, kao što je krevet ili kauč, jer to može izazvati požar.
7. Ne upotrebljavajte uređaj na otvorenom i na mjestima gdje se upotrebljavaju proizvodi s aerosolom (sprej) ili gdje se daje kisik.
8. Ne upotrebljavajte produžni kabel s ovim uređajem.
9. Ova se četka za ravnanje zagrijava kad se upotrebljava. Ne dirajte oči i голу kožu zagrijanim površinama.
10. SPREMITE OVE UPUTE



1. Višenamjenski češalj za ravnanje brade

Četka za ravnanje brade/kose lagana je i prenosiva, pogodna za hitno i brzo oblikovanje kose. Kako biste postigli lijepu kosu i bradu tijekom putovanja ili kod kuće.

2. Zubi za četkanje

Poklopac grijaće ploče za izbjegavanje opekline. Nastavak sa zubima češlja postavlja se oko grijaće ploče i siguran je za upotrebu.

3. Grijaća ploča

Grije se na približno 120 °C, što predstavlja optimalnu temperaturu za oblikovanje brade.

4. Indikator napajanja

15 sekundi zagrijavanja

ON – crveno svjetlo je uključeno

OFF – crveno svjetlo je isključeno

5. Prekidač za napajanje

Uključivanje i isključivanje napajanja

Pritisnite ga prema gore za uključivanje

Pritisnite ga prema dolje za isključivanje

6. Kabel za napajanje

KORACI ZA INSTALACIJU



1. Uključite napajanje.
2. Zagrijte 15 sekundi i ugradite češalj.
3. Provjerite je li češalj čvrsto uglavljen prije upotrebe.
4. Pričekajte od jedne do tri minute dok češalj ne postigne optimalnu temperaturu od 120 °C.
5. Uživajte u upotrebi.

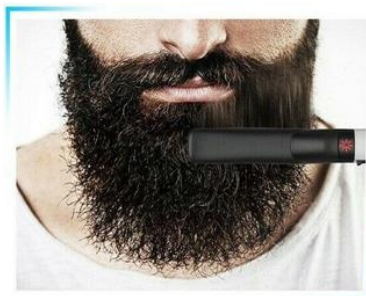
UPOTREBA

- Obavezno osušite kosu i bradu prije početka upotrebe.
- Pričvršćeni češalj djeluje kao zaštitni poklopac za grijaću ploču kako bi se spriječilo pregrijavanje kose.
- Obratite pažnju na temperaturu, nemojte upotrebljavati uređaj previše blizu uha ili kože.
- Ne upotrebljavajte proizvod ako postoje znakovi oštećenja.
- Kada završite, isključite uređaj za ravnanje brade i iskopčajte ga iz mreže, pričekajte da se ohladi prije nego što ga spremite.

ČEŠLJANJE BRADE

Provlačite češalj kroz bradu, počevši od korijena do vrhova sve dok ne postignete željeni rezultat. Nećete oštetiti dlake ako više puta prođete isti pramen.

Za ispravljanje dlaka na bradi nanesite ulje za bradu nakon što se istuširate, odnosno dok je vaša brada još uvijek malo vlažna, što će pomoći omekšati i izravnati dlake.



Ovaj češalj za ravnanje brade mogu upotrebljavati muškarci s različitim vrstama brade. Bilo da se radi o kovrčavoj, tankoj, gustoj, ravnoj, dugoj ili kratkoj dlaci, električni češalj za bradu dobro se nosi sa svime.

ČETKANJE KOSE

- Izravnajte kosu sa strane glave
- Izravnajte kovrčavu kosu
- Povećajte volumen kose

Prije upotrebe: Češljajte kosu s pomoću svoje normalne četke dok ne postane glatka i nema zapetljanih pramenova.

VAŽNO: Upotrebljavajte samo na ČISTOJ, SUHOJ kosi! Ne upotrebljavajte na ekstenzijama za kosu ili perikama, u kombinaciji s proizvodima za kosu kao što su gelovi, kreme itd.



Provlačite češalj kroz kosu, počevši od korijena do vrhova sve dok ne postignete željeni rezultat. Češljajte kosu s lijeve na desnu stranu i s prednje na stražnju stranu. Nećete oštetiti kosu ako više puta prođete isti pramen. Prilagodite frizuru



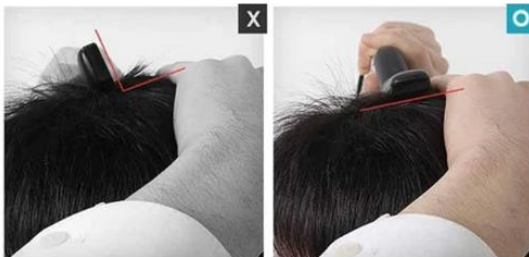
prema potrebi.

IZRAVNAJTE KOSU SA STRANE

1. Čvrsto pritisnite dio za češljanje na vlasište.
2. Polako povlačite češalj prema dolje (odozdo prema dolje) kako biste dobili dovoljno topline na korijenu kose (pomičite 0,5 cm u sekundi).
3. Po dovršetku ravnjanja nanesite proizvode za oblikovanje kose s obje strane glave.



POVEĆANJE VOLUMENA KOSE NA VRHU GLAVE



1. Čvrsto pritisnite dio za češljanje na vlasište.
2. Polako provlačite češalj s prednje prema stražnjoj strani kako biste prenijeli dovoljno topline na korijen kose (pomičite 0,5 cm u sekundi).
3. Po dovršetku nanesite proizvode za povećanje volumena kose.

ČIŠĆENJE I ODRŽAVANJE

Nikad nemojte umakati češalj za kosu STYLER MEN pod vodu i ne potapajte ga pod vodu. Isključite ga iz mreže i ostavite da se ohladi prije čišćenja. Očistite ga mekanom i suhom krpom kako biste obrisali ostatke ili prašinu. Lagano navlažena krpa može se upotrebljavati uz oprez.

SKLADIŠTENJE: Kad se ne upotrebljava, STYLER MEN je jednostavno pospremiti. Prije pohrane provjerite je li se uređaj u potpunosti ohladio. Čuvajte na hladnom i suhom mjestu. Čuvajte proizvod izvan dohvata djece.

Upute za recikliranje i odlaganje u otpad



Ova oznaka ukazuje na to da se ovaj proizvod ne smije odlagati s ostalim otpadom iz domaćinstva na području Europske unije. Kako bi se spriječilo moguće zagađenje okoliša ili pogoršanje zdravlja ljudi zbog nekontroliranog odlaganja otpada, odgovorno reciklirajte otpad i zalažite se za održivu ponovnu upotrebu materijalnih resursa. Ako želite vratiti upotrijebljeni uređaj, koristite se sustavima za povrat i prikupljanje proizvoda ili se obratite prodavaču na prodajnom mjestu na kojemu ste kupili proizvod. Na tim mjestima možete predati ovaj proizvod na siguran i ekološki postupak recikliranja.



Izjava proizvođača da je proizvod u skladu sa zahtjevima primjenjivih direktiva EZ-a.

