

STEAMY

Přenosný napařovač oděvů



UŽIVATELSKÁ PŘÍRUČKA

Vážený zákazníku,

děkujeme vám za zakoupení našeho produktu.

Tento lehký, přenosný a efektivní napařovač oděvů je ideální pro žehlení oděvů doma, na pracovních cestách nebo na dovolené. Snadno se vejde do kufru a tašky, takže jej s sebou můžete vzít kamkoli. Přenosná parní žehlička je bezpečně použitelná na různé druhy materiálů a nejenže napařuje nežádoucí nerovnosti na oděvech, zároveň je zbavuje zápachu. Zapomeňte na utrácení za čistírnu, jakmile si pořídíte Steamy, ušetříte spoustu peněz a budete mít úhledné nezmačkané oblečení.



Před použitím zařízení si prosím přečtete pokyny a uschovejte je pro budoucí použití.

OBSAH BALENÍ:

1x hlavní jednotka (napařovač oděvů)

1x kartáč z vláken (může být již nainstalován na hlavě napařovače)

1x uživatelská příručka



Upozornění!

Kabel může kvůli své délce způsobit udušení, pokud je ovinutý kolem krku! Když jsou děti poblíž, buďte velmi opatrní.

SPECIFIKACE

Vstup:	230 V AC 50/60 Hz
Výkon:	5,3 V = 1 A
Příkon:	1100 W
Kapacita vodní nádrže:	100 ml
Hmotnost:	0,85 kg
Doba nahřívání:	20 s
Provozní doba:	8-10 minut

VHODNÉ PRO:

- Oděvy a části oděvů
- Závěsy a záclony
- Ubrusy a povlečení
- Látkové sprchové závěsy
- Čalouněný nábytek
- Koberce

DŮLEŽITÉ BEZPEČNOSTNÍ POKYNY

PŘED POUŽITÍM PRODUKTU SI PŘEČTĚTE TYTO POKYNY A USCHOVEJTE JE PRO BUDOUCÍ POUŽITÍ.

UPOZORNĚNÍ

Při používání elektrických spotřebičů je třeba dodržovat základní bezpečnostní opatření.

- Zkontrolujte, zda je elektrický výkon zdroje stejný jako výkon napařovače oděvů a zda je napájecí zdroj ve zcela použitelném stavu.
- Aby nedošlo k úrazu elektrickým proudem, musí být toto zařízení připojeno pouze k napájecí síti s ochranným uzemněním.
- Tento napařovač je určen pouze pro domácí použití.
- Tento spotřebič by neměly používat osoby (včetně dětí) se sníženými fyzickými, smyslovými nebo mentálními schopnostmi nebo nedostatkem zkušeností a znalostí, pokud nejsou pod dohledem či nebyly poučeny o používání spotřebiče osobou odpovědnou za jejich bezpečnost.

- Děti (i pod dohledem) by si se zařízením neměly hrát.
- Při používání spotřebiče je třeba postupovat opatrně z důvodu emise páry.
- Tlačítko páry nemačkejte, když míříte hlavou napařovače na osobu nebo domácího mazlíčka.
- Nepoužívejte tento spotřebič na oděv přímo na osobě.
- Nepoužívejte napařovač způsobem, kdy by se uvolněná pára mohla dostat do kontaktu s pokožkou uživatele.
- Při výměně příslušenství netiskněte tlačítko páry.
- Během plnění a čištění odpojte spotřebič ze zásuvky.
- Při odpojování napájecího kabelu ze zásuvky uchopte zástrčku, nikoli kabel.
- Zabraňte kontaktu napařovače s vodou (kromě té, která je v nádrži na vodu), zvláště když je zapojen do zásuvky.
- Produkt neponořujte do vody ani jiné kapaliny.
- Nepoužívejte toto zařízení v blízkosti vany, sprchy, umyvadla nebo jiných nádob s vodou.
- Udržujte všechny elektrické spoje čisté a suché.
- Chraňte produkt před jakýmkoli pádem nebo nárazem.
- Je-li napájecí kabel poškozen, musí jej vyměnit výrobce, jeho servisní zástupce nebo podobně kvalifikovaná osoba, aby se předešlo nebezpečí.
- Pokud potřebujete napařovač nechat bez dozoru, odpojte napájecí kabel ze zásuvky.
- Za škody způsobené nedodržением těchto pokynů nebo jiným nesprávným použitím nebo nesprávným zacházením nelze přijmout odpovědnost za škodu.
- Nepoužívejte ani neskladujte napařovač oděvů na místě, které je vystaveno přímému slunečnímu záření, extrémnímu teplu nebo chladu, vodě apod.

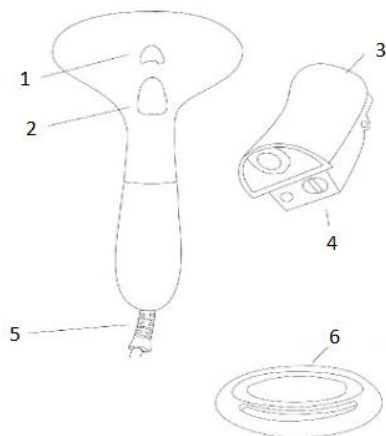


Není dovoleno provádět žádné úpravy tohoto zařízení!
Neupravujte toto zařízení bez souhlasu výrobce!



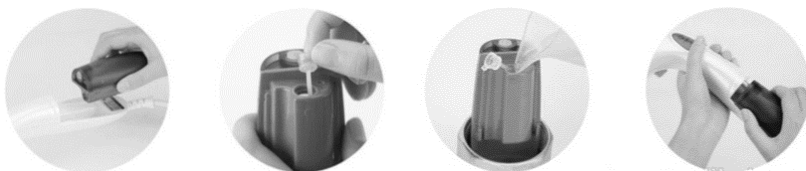
Upozornění! Pokud je zařízení upraveno, musí být provedena příslušná prohlídka a testování, aby bylo nadále zajištěno bezpečné používání zařízení.

ČÁSTI ZAŘÍZENÍ



- | | |
|------------------|--------------------|
| 1. Kontrolka | 4. Zátka nádrže |
| 2. Tlačítko páry | 5. Napájecí kabel |
| 3. Nádrž na vodu | 6. Kartáč z vláken |

PŘÍPRAVA NAPAŘOVAČE



1. Naplňte odměrku 100 ml vody. (Doporučujeme používat destilovanou, filtrovanou či vychlazenou předem převařenou vodu. Používání vody z vodovodu nebo komunální vody způsobí hromadění vodního kamene (ztvrdlé minerály) ve vodních kanálcích, což povede k ucpání vnitřního vodního potrubí.)
2. Uchopte nádržku na vodu jednou rukou a pevně ji vytáhněte z rukojeti napařovače ve směru napájecího kabelu.
3. Vytáhněte zátku nádržky z její horní části jen tak daleko, aby zátka volně visela nad plnicím otvorem a nalijte do nádrže 100 ml vody. Znovu zasuňte zátku nádrže.
4. Posuňte nádržku na vodu zpět na místo na rukojeti.
5. Zapojte napařovač do zásuvky o napětí 110/230 voltů. Světelný indikátor bude svítit po následující dvě minuty nahřívání. Když světlo zhasne, napařovač je připraven k použití.

POUŽÍVÁNÍ NAPAŘOVAČE

1. Uchopte rukojeť a palcem stiskněte tlačítko páry. (Pokud při pohybech napařovače nahoru a dolů po látce zjistíte, že se vaše prsty dostanou do kontaktu s rozprašovačem páry, mírně pootočte úchop tak, abyste tlačítko páry tiskli ukazováčkem. Tím umístíte ostatní prsty níže na rukojeť a dále od rozprašovače).



2. Volnou rukou uchopte látku a napněte ji, zatímco pohybujete napařovačem nahoru a dolů.



3. Uvolněním tlačítka páry se okamžitě zastaví tok páry, což vám umožní přesunout napařovač na jiné místo na látce. Tím se ušetří voda a sníží se počet doplňování, které budete muset provést.

Používání přídatného kartáče z vláken

1. Chcete-li připojit nástavec k tělu napařovače, zasuňte dva otvory na spodním okraji nástavce přes dva jazýčky umístěné na spodním okraji hlavy postřikovače.
2. Zatlačte nástavec dolů v plném kontaktu s parní hlavou a poté silně zatlačte na zajišťovací jazýček, dokud nezaklapne na místo.
3. Kartáč z vláken lze použít bez stisknutí tlačítka páry, což vám pomůže při odstraňování volných vláken, vlasů atd. z vlněné tkaniny před napařováním záhybů.
4. Chcete-li odstranit záhyby, stiskněte tlačítko páry a posunujte napařovač po látce nahoru a dolů.
5. Bez páry pomůže nástavec uvolnit částice z textilu na nábytku a při aplikaci páry funguje nástavec jako čisticí hadřík na skvrny, které lze rozpustit ve vodě.



6. Chcete-li nástavec sejmout, uchopte zajišťovací jazýček na jeho horní straně a silně jím táhněte od hlavy napařovače, čímž dojde k uvolnění otvorů z jazýčků.



DALŠÍ POUŽITÍ RUČNÍHO NAPAŘOVAČE

- ★ Napařovač lze také použít k odstranění bakterií, které se hromadí na površích, jako jsou dřezy a kuchyňské linky.
- ★ Napařovač látky také sterilizuje a pomáhá z nich odstranit zápach, například po cigaretovém kouři.
- ★ Příklad může nejen vyhladit oděvy, ale také závěsy, i když visí. Není třeba je sundávat a dávat na žehlicí prkno.
- ★ Ložní prádlo a povlaky na polštáře lze osvěžit a sterilizovat na místě, protože pára odstraní pachy dřívě, než se látka stihne namočit. Nezapomeňte napařovačem neustále pohybovat a vyhněte se opakovanému napařování stejných míst.

PŘED USKLADNĚNÍM NAPAŘOVAČE

1. Až budete s napařovačem hotovi, vyjměte nádržku na vodu z rukojeti.
2. Uchopte nádržku na vodu jednou rukou a pevně ji vytáhněte z rukojeti napařovače ve směru napájecího kabelu.



3. Otevřete plnicí hrdlo na vodu odstraněním zátky nádrže a vypusťte veškerou zbylou vodu.

4. Zatímco je napařovač stále zapojen, stiskněte tlačítko páry, aby mohla uniknout voda z čerpacího systému.



5. Odpojte napájecí kabel, zasuňte zátku do nádrže a vraťte nádržku na vodu zpět na rukojeť.

ČIŠTĚNÍ A SKLADOVÁNÍ

ČIŠTĚNÍ



NEPONOŘUJTE TĚLO NAPAŘOVAČE DO VODY NEBO JINÝCH KAPALIN. ZPŮSOBÍ TO POŠKOZENÍ ZAŘÍZENÍ.

- K čištění krytu výrobku použijte pouze mírně navlhčený hadřík.
- Produkt nerozebírejte.

Odstraňování nahromaděných minerálů

Nahromaděné minerály mohou začít ucpávat napařovač a na vašem oděvu mohou dokonce zanechat bílé skvrny. Abyste napařovač zachránili, čistěte jej každých několik měsíců nebo kdykoli se začne tok páry zpomalovat. Postupujte podle níže uvedených jednoduchých kroků.

Profesionální tip: Abyste zabránili vápenatění, používejte do napařovače oděvů pouze destilovanou vodu. Vzhledem k tomu, že destilovaná voda neobsahuje soli ani minerály, nebudete se muset bát, že se na vašem oblíbeném černém svetru objeví bílé minerální skvrny.

Co budete potřebovat

- Bílý ocet
- Destilovaná voda

Postupujte podle těchto kroků

1. Naplňte nádrž jedním dílem octa na dva díly destilované vody. Nechejte napařovač běžet, dokud nezmizí asi polovina roztoku.
2. Nechte vodu úplně vychladnout a poté napařovač vyprázdněte.
3. Postup podle potřeby opakujte, dokud se ucpávka neodstraní nebo dokud nezmizí minerální usazeniny.
4. Před napařováním oblečení vypláchněte veškerý zbylý ocet. Naplňte nádržku destilovanou vodou a poté nechejte zařízení běžet, dokud nezmizí polovina vody. Napařovač vyprázdněte a nechte úplně uschnout na vzduchu.



SKLADOVÁNÍ

- Skladujte na bezpečném a suchém místě. Nepoužívejte ani neskladujte STEAMY na místě, které je vystaveno přímému slunečnímu záření, extrémnímu teplu nebo chladu, vodě, cupanině, chlupům, prachu atd.
- Uchovávejte mimo dosah dětí.

ŘEŠENÍ PROBLÉMŮ

Problém	Možné důvody	Řešení
Jednotka se neohřívá.	Jednotka není zapojena.	Zapojte do zásuvky
	Vypínač není aktivován.	Stiskněte vypínač. Vypínač se rozsvítí.
Jednotka se zahřívá, ale nevypouští páru.	Nádržka na vodu je prázdná.	Odpovídajícím způsobem doplňte nádržku na vodu.
	Nahromadění minerálů v jednotce.	Postupujte podle pokynů pro odstraňování minerálů.
	Porucha tepelné pojistky.	Vezměte do certifikovaného servisního střediska.
Tok páry je přerušovaný.	Nahromadění minerálů v jednotce.	Je normální, že jednotka pravidelně na několik sekund přestane vypouštět páru. Pokud pára neodchází po delší dobu, postupujte podle pokynů pro odstraňování minerálů.

Pokyny k recyklaci a likvidaci



Toto označení znamená, že produkt by neměl být v celé EU likvidován s domácím směsným odpadem. V zájmu prevence možného poškození životního prostředí nebo lidského zdraví nekontrolovanou likvidací odpadu recyklujte odpad zodpovědně, čímž se podpoří opětovné využití materiálu. Chcete-li vrátit použité zařízení, využijte možnost vrácení nebo sběru nebo kontaktujte prodejce, u kterého jste produkt zakoupili. Ten pak může produkt recyklovat způsobem šetrným k životnímu prostředí.



Prohlášení výrobce, že produkt splňuje požadavky příslušných směrnic ES.