

MASTER CUT



MANUAL DE UTILIZARE

Stimate client,
Vă mulțumim pentru că ați achiziționat produsul nostru.
Creați rapid și ușor grefe de calitate profesională. Tăieturile curate realizate de cleștele de altoire vă permit să obțineți o potrivire perfectă, de fiecare dată.

Acest manual conține instrucțiunile privind siguranța și instrucțiunile de utilizare. Vă rugăm să consultați cu atenție acest manual înainte de a utiliza produsul dumneavoastră.

PACHETUL INCLUDE:

1 X clește pentru altoit pomii fructiferi
3 lame (tăietură tip V, U și Ω)



SPECIFICAȚII:

Material: oțel carbon, ABS și aluminiu

Culoare: Negru

Tăiați răsadurile altoite de la 5 mm la 1,2 cm în diametru

Lama de toaletare: Grosime de 3 mm

UTILIZAREA PREVĂZUTĂ:



Altoire

Toaletare

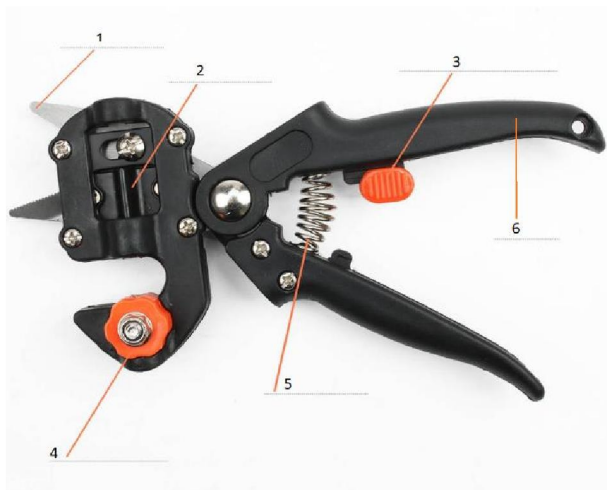
Livadă

Grădinărit

ATENȚIE

- A nu se lăsa la îndemâna copiilor. A nu se folosi pe lemn uscat sau cu esență dură
- Lamele sunt ascuțite, folosiți cleștele cu multă grijă.
- Atunci când utilizați cleștele, concentrați-vă asupra activității desfășurate. Nu folosiți cleștele atunci când doriți să priviți în sus.
- Atunci când folosiți cleștele, tăiați în direcția opusă corpului și degetelor, mâinilor, brațelor și picioarelor.
- Utilizați cleștele doar în scopul pentru care a fost realizat.

COMPONENTE



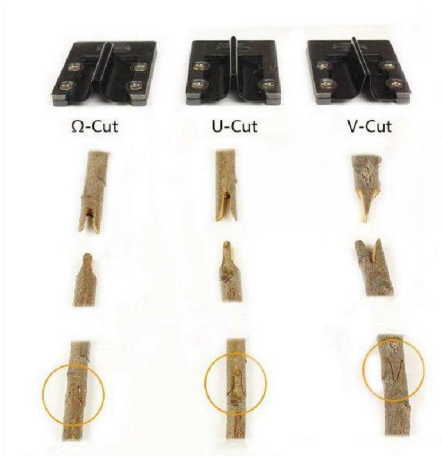
- 1 Clește
- 2 Lamă
- 3 Element glisant de blocare (blocare de siguranță)
- 4 Suport de lamă
- 5 Arc
- 6 Mâner antiderapant



AVERTIMENT: În timpul utilizării există două părți mobile.

Fiți atenți!

TIPURI DE LAME



ÎNLOCUIREA LAMELOR



Accesorii necesare (nu sunt incluse); șurubelniță și cheie



1



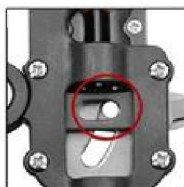
2



3



4



5



6



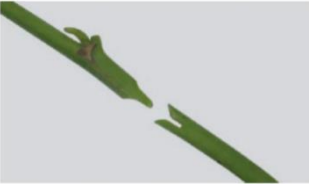
7

1. Slăbiți piulița cu o cheie (nu este inclusă).
2. Folosiți un șurubelniță (nu este inclusă) pentru a scoate șurubul.
3. Extrageți lama.
4. Eliminați lama uzată.
5. Introduceți o lamă nouă în locaș.
6. Fixați șurubul cu o șurubelniță.
7. Strângeți piulița. Gata de utilizare.

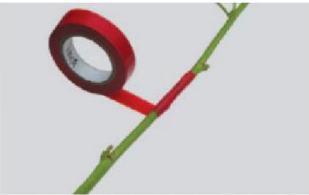
MOD DE UTILIZARE:



Pasul 1: Țineți materialul de altoire în instrumentul de altoire și strângeți mânerul pentru a realiza tăierea. Repetați acest pas pentru a tăia tulpina plantei donatoare. Asigurați-vă că canalul este tăiat în planta de bază.



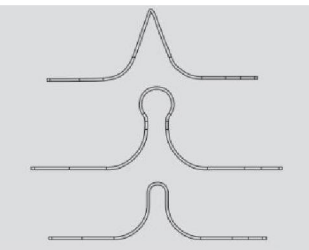
Pasul 2: Introduceți tija plantei donatoare în canalul plantei de bază, potrivit suprafețele tăiate cât mai aproape posibil. Dacă planta de bază și planta donatoare nu au aceeași dimensiune, potriviți numai pe o parte.



Pasul 3: Așezați materialul de sterilizare (nu este inclus) în jurul îmbinării și legați cu bandă (nu este inclusă), materialul de sterilizare va proteja împotriva bacteriilor și a condițiilor meteorologice.



Pasul 4: Folosiți cleștele pentru a tăia ramurile inutile ale plantei.



Notă: Atât lama „V & U & Ω” a cleștelui de altoire cât și capătul lamei pot tăia. Lama cu un singur tăiș poate fi utilizată ca lama cu două tăișuri, deci veți avea în total șase tăișuri de lamă.

ATENȚIE; vă rugăm să tăiați încet ramurile atunci când le altoiți. Cleștele nu este potrivit pentru un copac cu ramuri dure.

Limita pentru diametrul ramurilor : Cleștele este potrivit pentru altoirea ramurilor de pomi fructiferi cu diametrul cuprins între 5 și 12 mm.



1

2



3

4



5

6



Finish