

MASTER CUT



MANUAL DO UTILIZADOR

Caro cliente,
Agradecemos a compra deste produto.
Crie enxertos de forma rápida e fácil com qualidade profissional. Os cortes precisos feitos com a ferramenta de enxertia permitem-lhe conseguir um ajuste perfeito, sempre.

Este manual inclui todas as diretrizes de segurança e instruções de funcionamento deste aparelho. Leia atentamente o manual antes de utilizar o produto.

CONTEÚDO DA EMBALAGEM:

- 1 x podador de árvores de fruto
- 3 x lâminas (corte em V, corte em U e corte em Ω)



ESPECIFICAÇÕES:

- Material: aço-carbono, ABS e alumínio
- Cor: preto
- Corte as plantas enxertadas de 5 mm a 1,2 cm de diâmetro
- Lâmina para aparar: 3 mm de espessura

UTILIZAÇÃO PREVISTA:



Enxertia

Poda

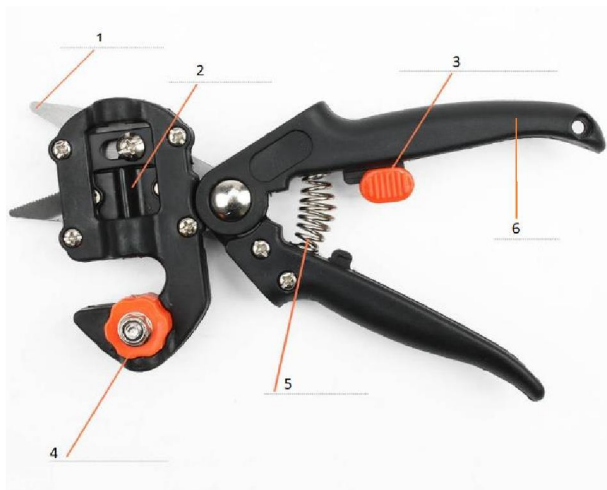
Pomares

Jardinagem

CUIDADO:

- Mantenha fora do alcance das crianças e não utilize em madeira dura seca ou velha.
- As lâminas são afiadas, utilize com extremo cuidado.
- Foque-se na tarefa em questão ao utilizar a tesoura. Interrompa a utilização da tesoura se tiver de desviar o olhar.
- Ao utilizar a tesoura, corte afastando-a do seu corpo, dedos, mãos, braços e pernas.
- Utilize a tesoura apenas para a finalidade a que se destina.

PEÇAS



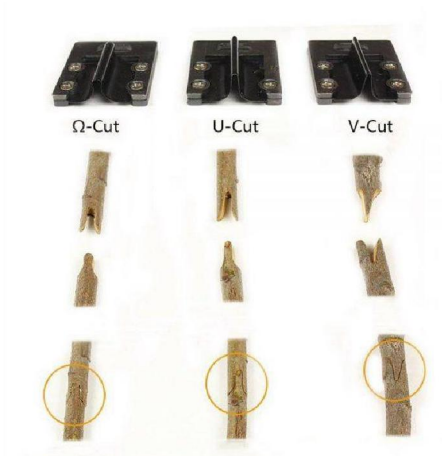
- 1 Tesoura
- 2 Lâmina
- 3 Fecho deslizante (bloqueio de segurança)
- 4 Suporte da lâmina
- 5 Mola
- 6 Pega antiderrapante



AVISO: existem duas peças em movimento durante a utilização.

Tenha cuidado!

TIPO DE LÂMINAS



SUBSTITUIR A LÂMINA:



Acessórios necessários (não incluídos): chave de parafusos e chave de aperto



1



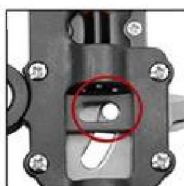
2



3



4



5



6



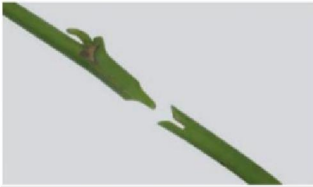
7

1. Solte a porca com a chave de aperto (não incluída).
2. Utilize a chave de parafusos (não incluída) para remover o parafuso.
3. Deslize a lâmina para fora do suporte.
4. Remova a lâmina utilizada.
5. Insira a nova lâmina no suporte.
6. Aperte o parafuso com a chave de parafusos.
7. Aperte a porca. Está pronto a utilizar.

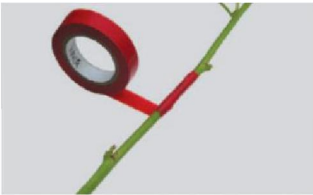
MODO DE UTILIZAÇÃO:



Passo 1: Coloque o enxerto-mãe na ferramenta de enxertia e aperte a pega para cortar. Repita este passo para cortar o caule da planta doadora. Tenha cuidado para garantir que corta uma ranhura na planta-mãe.



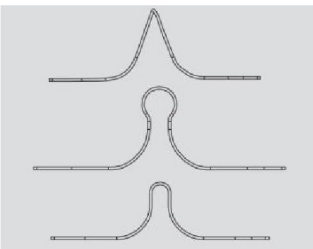
Passo 2: Deslize o caule doador na ranhura da planta-mãe, correspondendo as superfícies de corte o mais precisamente possível. Se a planta-mãe e a planta doadora não forem do mesmo tamanho, faça corresponder apenas lateralmente.



Passo 3: Rodeie a junta com material esterilizante (não incluído) e fixe tudo com adesivo (não incluído), o material esterilizante irá proteger a junta contra as bactérias e as condições meteorológicas.



Passo 4: Utilize o podador para cortar os ramos inúteis da planta.



Nota: A ferramenta de enxertia com lâmina em V, U e Ω na extremidade da lâmina são cortantes. Uma lâmina simples pode ser utilizada como uma lâmina dupla, pelo que dispõe de um total de seis lâminas.

ATENÇÃO: corte os ramos lentamente ao enxertá-los. A lâmina não é adequada a algumas árvores com ramos duros.

Diâmetro limite dos ramos: Esta ferramenta é adequada à enxertia de ramos de árvores de fruto com diâmetros entre 5 mm e 12 mm.



1

2



3

4



5

6



Finish