

MASTER CUT



GEBRUIKSAANWIJZING

Beste klant,
Bedankt voor de aankoop van ons product.
Creëer snel en eenvoudig enten van professionele kwaliteit. Dankzij de zuivere
seden van het entgereedschap kunt u elke keer weer een perfecte pasvorm
krijgen.

**Deze handleiding behandelt de veiligheidsrichtlijnen en bedieningsinstructies.
Lees deze handleiding zorgvuldig door voordat u uw product gebruikt.**

PAKKET BESTAAT UIT:

- 1 x fruitboomsnoeischaar
- 3 x lemmets (type V-cut, U-cut en Ω -cut)



SPECIFICATIES:

Materiaal: koolstofstaal, ABS en aluminium

Kleur: Zwart

Snijd de geënte zaailingen met een diameter van 5 mm tot 1,2 cm

Snijmes: 3 mm dikte

BEDOELD GEBRUIK:



Enten

Snoeien

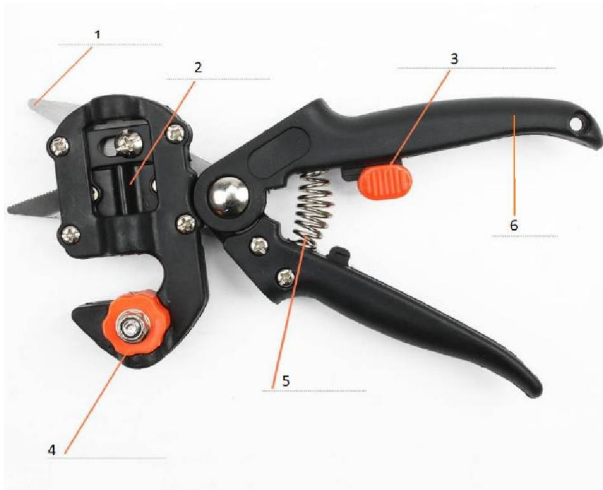
Boomgaard

Tuinieren

WAARSCHUWING

- Buiten bereik van kinderen houden, niet gebruiken op droog of oud hard hout
- De lemmets zijn scherp, wees uiterst voorzichtig.
- Concentreer u op de taak waarmee u bezig bent wanneer u een schaar gebruikt. Stop met het gebruik van een schaar als u omhoog wilt kijken.
- Knip bij het gebruik van een schaar niet in de richting van uw lichaam en vingers, handen, armen en benen.
- Gebruik een schaar alleen voor het beoogde knipdoel.

ONDERDELEN



- 1 schaar
- 2 lemmet
- 3 schuifsluiting (veiligheidsslot)
- 4 meshouder
- 5 veer
- 6 antislip handgreep



WAARSCHUWING: Twee bewegende delen tijdens gebruik.

Wees voorzichtig!

TYPE LEMMETS



VERVANG HET LEMMET



Accessoires nodig (niet inbegrepen); schroevendraaier en moersleutel



1



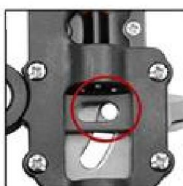
2



3



4



5



6



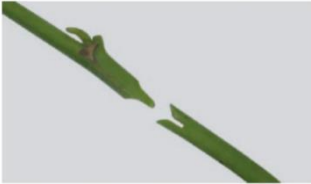
7

1. Maak de moer los met een moersleutel (niet inbegrepen).
2. Gebruik een schroevendraaier (niet meegeleverd) om de schroef te verwijderen.
 3. Schuif de lemmetsteun naar buiten.
 4. Verwijder het versleten lemmet.
 5. Plaats een nieuw lemmet in de steun.
6. Zet de schroef vast met een schroevendraaier.
 7. Draai de moer vast. Klaar voor gebruik.

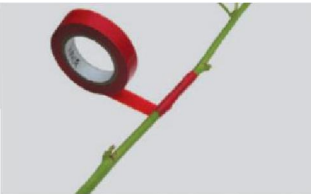
HOE TE GEBRUIKEN:



Stap 1: Houd de entsteel in het entgereedschap en knijp in het handvat om de snede te maken. Herhaal deze stap om de stengel van de donorplant af te snijden. Zorg ervoor dat de groef in de steelplant wordt gesneden.



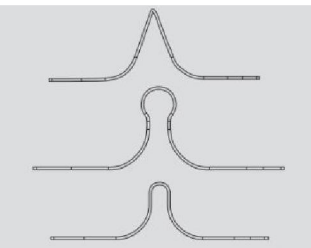
Stap 2: Schuif de donorstengel in de groef van de steelplant, zo dicht mogelijk bij de snijvlakken. Als de steel en de donorplant niet dezelfde maat hebben, pas dan alleen aan de zijkant aan.



Stap 3: Plaats sterilisatiemateriaal (niet inbegrepen) rond het gewricht en bind het vast met tape (niet inbegrepen), het sterilisatiemateriaal zal beschermen tegen bacteriën en weersomstandigheden.



Stap 4: Gebruik de snoeischaar om nutteloze takken van de plant af te knippen.



Opgelet: Het entgereedschap met "V & U & Ω" lemmet en het uiteinde van het lemmet kunnen beide snijden. Een lemmet uit één stuk kan als tweedelig lemmet worden gebruikt, dus je hebt in totaal zes lemmets.

LET OP; Knip de takken er bij het enten langzaam af. Het mes is niet geschikt voor sommige bomen met harde takken.

Diameterlimiet van takken: Het is geschikt voor het enten van fruitboomtakken met een diameter tussen 5 en 12 mm.



1

2



3

4



5

6



Finish