

## GRITSY

Profesionāls matu trimmeris, kas paredzēts profesionāļiem



### LIETOTOŠANAS INSTRUKCIJA

Cienījamais klient,  
paldies, ka iegādājāties mūsu produktu.

No šī brīža jūs varēsiet apgriezt matus savās mājās, neejot uz frizētavu. Iegūstiet fantastisku un profesionālu matu griezumu ar šo apbrīnojamo matu trimmeri Gritsy! Neaizvietojama ierīce matu, bārdas un ūsas apgriešanai. Gritsy trimmeris ir aprīkots ar īpaši asiem un precīziem asmeņiem, kas nodrošina vislabākās matu veidošanas iespējas!

Tā kā matu griešanas mašīna Gritsy ir bezvadu, tā ir ļoti piemērota ceļošanai. Uzturiet savu un savas ģimenes locekļu izskatu visu gadu un jebkurā vietā, ietaupot gan laiku, gan naudu!

**Šajā lietošanas instrukcijā ir aprakstītas drošības vadlīnijas un lietošanas norādījumi.  
Pirms produkta lietošanas rūpīgi izlasiet šo rokasgrāmatu.**

## KOMPLEKTĀ IETILPST:

- 1 x matu trimmeris
- 4 x ķemmītes uzgaļi (1,5/3/6/9 mm)
- 1 x USB uzlādes vads
- 1 x tīrīšanas birste
- 1 x asmens smērviela
- 1 x lietošanas instrukcija



## SPECIFIKĀCIJAS

Profesionālā klase Matu griezējs	Motors	Darba spriegums: 7200RP Ievade: 5,0 V-1000 mA Izvade: 5,0 V-100 mA
	Baterija	Baterijas veids: 1200 mAh
		Uzlādes laiks: 2 h
		Darbības laiks: 3 - 4 h
	Uzlāde	USB savienojums ar adapteri
		Jauda: 5 W

### PIEZĪME:

Pirms trimmeris tiek izvests no rūpnīcas, to asmeņu asums tiek pārbaudīts. Pārbaudei izmanto melnu kokvilnas diegu, kas imitē cilvēka matus. Ja uz jūsu saņemtās ierīces asmeņa ir melni nosēdumi, tie ir tikai šī testa atlikumi. Produkts ir pilnīgi jauns un nelietots.

## SVARĪGI DROŠĪBAS NORĀDĪJUMI

UZMANĪGI IZLASIET UN UZGLABĀJIET TURPMĀKAI LIETOŠANAI.

- Šo matu griešanas mašīnu drīkst lietot bērni vecumā no 8 gadiem un vecāki, kā arī personas ar fiziskiem vai garīgiem traucējumiem vai nepieredzējušas personas, ja tās tiek atbilstoši uzraudzītas vai ir informētas par to, kā droši lietot šo matu griešanas mašīnu, un skaidri saprot iespējamās briesmas. Tīrīšanu un apkopi drīkst veikt bērni tikai tad, ja viņi ir vecāki par 8 gadiem un atrodas pieaugušā uzraudzībā. Uzglabājiet šo matu griešanas mašīnu un tās strāvas adapteri bērniem, kas jaunāki par 8 gadiem, nepieejamā vietā. Neļaujiet bērniem spēlēties ar matu griešanas mašīnu.
- Šī matu griešanas mašīna ir paredzēta tikai lietošanai mājās, un tā ir

paredzēta cilvēku matu un bārdu griešanai. Nelietojiet to komerciāliem mērķiem vai dzīvnieku spalvas apgriešanai.

- Matu griešanas mašīnu izmantojiet tikai ar oriģinālo strāvas adapteri un tai pievienotajiem ķemmes uzgaļiem.
- Pirms adaptera pieslēgšanas elektrotīklam pārliecinieties, vai uz tā nominālvērtības etiķetes norādītais spriegums atbilst tam spriegumam, kāds ir jūsu elektrotīkla rozetē.
- Matu griešanas mašīnu (ieskaitot tās piederumus) nepakļaujiet ārējai videi, ekstremālām temperatūrām, tiešiem saules stariem, pārmērīgam mitrumam vai pārāk putekļainai videi.
- Novietojiet matu griešanas mašīnu (tostarp tās piederumus) sildītāju, atklātās uguns vai citu ierīču, kas ir karstuma avots, tuvumā.

### **Brīdinājums:**



**Nelietojiet matu griešanas mašīnu vannā vai dušā. Netīriet to zem ūdens krāna, neapsmidziniet to ar ūdeni vai kādu citu šķidrumu, un neiegremdējiet to ūdenī vai jebkādā citā šķidrumā.**

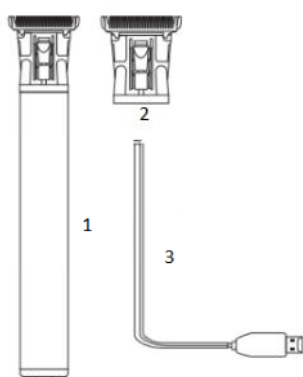
- Kad uzlādējat un lietojat matu griešanas mašīnu, dariet to pietiekamā attālumā no vannas, izlietnes vai citām tvertnēm, kas piepildītas ar ūdeni.
- Turiet matu griešanas mašīnu pietiekamā attālumā no acīm un apģērba.
- Neatvienojiet strāvas adapteri no strāvas kontaktligzdas, velkot aiz strāvas vada. Tas var sabojāt strāvas adapteri vai kontaktligzdu. Atvienojiet strāvas adapteri no strāvas kontaktligzdas, velkot aiz kontaktdakšas.
- Nenovietojiet strāvas adaptera vadu virs asiem priekšmetiem.
- Ja matu griešanas mašīna, ķemmes uzgalis vai strāvas adapteris ir bojāts, nelietojiet to.
- Lai novērstu bīstamu situāciju rašanos, matu griešanas mašīnu vai tās piederumus nekādā veidā nepārveidojiet un neremontējiet. Ja nepieciešams veikt remontdarbus, sazinieties ar pilnvarotu servisa centru. Veicot manipulācijas ar ierīci, jūs riskējat zaudēt savas likumīgās tiesības, kas izriet no neapmierinošas darbības vai kvalitātes garantijas.
- Izslēdziet ierīci un atvienojiet to no kontaktligzdas, ja to nelietojat, pirms to noliekat vai noņemat tās piederumus, kā arī pirms ierīces tīrīšanas.
- Nekad nelietojiet ierīci, nepievēršot tai uzmanību! Pēc ierīces lietošanas vienmēr nekavējoties atvienojiet to no elektrības kontaktligzdas.
- Nedarbiniet ierīci ar bojātu vadu vai kontaktdakšu, ja ierīce nedarbojas pareizi, ir nokritusi vai ir bojāta.
- Netiniet vadu ap ierīci.
- Jebkāda apkope vai remonts ir jāveic pilnvarotam servisa pārstāvim.
- Nelietojiet šo ierīci ārā vai mitrās telpās.
- Ražotāja neapstiprinātu piederumu izmantošana var izraisīt uguns risku,

elektrošoku vai traumas un ierīces bojājumus.

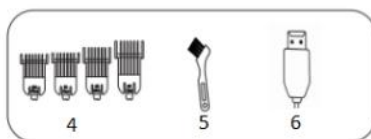
- Lai pasargātos no elektriskās strāvas trieciena riska, nekad neiegremdējiet ierīci un neļaujiet tai saskarties ar ūdeni vai jebkādiem citiem šķidrumiem. Nelietojiet ierīci ar slapjām rokām. Ja ierīce ir slapja, mitra vai iekritusi ūdenī, nekavējoties atvienojiet kontaktdakšu no elektriskās rozetes. Nelieciet rokas ūdenī.
- Neievietojiet nevienā ierīces atverē nekādus priekšmetus.
- Lietojiet šo ierīci tikai tam paredzētajam mērķim.

**BRĪDINĀJUMS:** Uzglabājiet ierīci sausu.

## KOMPONENTI



1. Galvenā ierīce
2. Trimmera galva
3. Vads
4. Standarta 5 V USB uzlādes vads
5. Ķemmes uzgaļi (1,5/3/6/10 mm)
6. Tīrīšanas birste
7. Standarta 5V UB uzlādes ports



1. Titāna keramikas asmeņi
2. Metāla korpuss
3. Ieslēgšanas/izslēgšanas poga  
USB tipa uzlādes ports
4. T tipa galva
5. 1200 mAh Li-on akumulators
6. 5 W jaudīgs motors





1. Ievietojiet lādētāju trimmera apakšā un pievienojiet to strāvas padevei, lai sāktu uzlādi.
2. Indikatora gaismiņa sāks mirgot, norādot, ka uzlāde ir uzsākta. Kad ierīce ir pilnībā uzlādēta, iedegsies zaļa gaisma, un tā beigs mirgot.

### PIEZĪME:

- Pirms matu griešanas mašīnas uzlādes pārliecinieties, ka strāvas slēdzis ir iestatīts OFF (izslēgts) pozīcijā.
- Pēc matu griešanas mašīnas pieslēgšanas strāvas kontaktligzdai iedegsies uzlādes LED indikators. Pilnīga uzlāde ilgst aptuveni 2 stundas.

Ja matu griešanas mašīnu lādējat pirmo reizi vai ja to neesat lietojis ilgu laiku (ilgāk nekā 3 mēnešus), pilnīgai uzlādei var būt nepieciešams ilgāks laiks.

#### **Uzmanību:**

**Nelietojiet matu griešanas mašīnu, kamēr tā tiek uzlādēta.**

- Atvienojiet uzlādēto matu griešanas mašīnu no strāvas adaptera, un atvienojiet strāvas adapteri no elektriskās rozetes. Pēc matu griešanas mašīnas atvienošanas no strāvas adaptera LED uzlādes indikators izslēgsies. Pilnībā uzlādēta matu griešanas mašīna darbosies aptuveni 3-4 stundas.

### Ieteikumi iespējami ilgāka akumulatora darbības laika nodrošināšanai:

- Uzlādējiet matu griešanas mašīnu istabas temperatūrā.
- Neatstājiet matu griešanas mašīnu pieslēgtu strāvas avotam ilgāk, nekā nepieciešams tās pilnai uzlādei.
- Negaidiet brīdi, līdz matu trimmeris ir pilnībā izlādējies. Akumulatoru ir labāk uzlādēt, pirms tas ir pilnībā izlādējies.
- Ideālā gadījumā uzglabājiet matu griešanas mašīnu pilnībā uzlādētu.
- Ja matu griešanas mašīnu ilgstoši nelietojat, tad uzlādējiet to vismaz reizi 6 mēnešos.

## ĶEMMES UZSTĀDĪŠANA

1. Izvēlieties atbilstoša garuma ķemmes uzgali.

Jūs varat izvēlēties 4 dažādus izmērus:

- 1,5 mm
- 3 mm
- 6 mm
- 10 mm



2. Uzstādiet ķemmi; pielāgojiet ķemmi asmeņa malai

3. Nedaudz pastumiet uz priekšu, lai to uzstādītu.

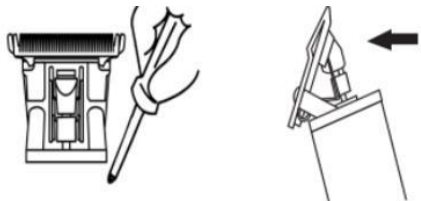


**Izjaukšana:** pavelciet ķemmi uz augšu (turot ķemmes galu).

## ASMEŅU NOŅEMŠANA UN UZSTĀDĪŠANA

### NOŅEMŠANA

Noņemiet asmeni, izmantojot skrūvgriezi (nav iekļauts komplektā), lai atskrūvētu skrūves uz asmens galviņas. Pārliecinieties, ka asmens nenokrīt zemē (ar vienu roku to turiet).



### UZSTĀDĪŠANA



Asmeņa atspere ir savienota ar atsperi A pie B asmens galviņas.



Pivelciet skrūvi ar skrūvgriezi un pārbaudiet, vai asmens galviņa ir stingri piestiprināta.

## LIETOŠANAS INSTRUKCIJAS

### Pirms jūs sākat matu griešanu:

1. Jūsu trimmerim ir jābūt tīram, ieeļļotam un darba kārtībā.
2. Ap kaklu apvelciet divieli vai kādu citu audumu, lai nosegtu apgērbu.
3. Novietojiet personu, kuras mati tiks griezti, uz krēsla tā, lai šīs personas galvas augšdaļa būtu aptuveni vienā līmenī ar jūsu acu augstumu.
4. Pēc matu ķemmēšanas, lai noņemtu visas pūkas, turiet matu trimmeri ērtā satvērienā. Tā rokturis palīdzēs jums ērti un precīzi kontrolēt matu griešanu.

**Piezīme:** Lai piestiprinātu ķemmes uzgaļus, novietojiet tos ar zobīņiem uz augšu. Cieši piestipriniet ķemmes stiprinājumu pie asmens apakšējās daļas.

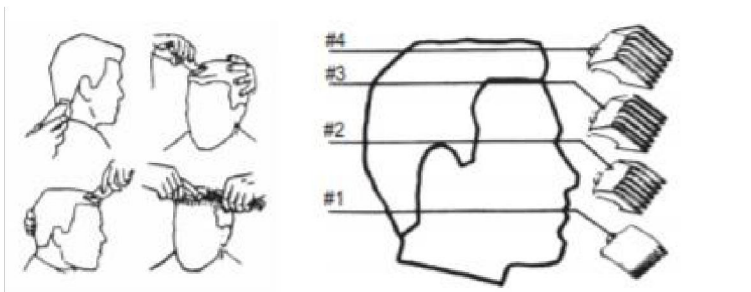
### LIETOŠANA

Pēc tam, kad trimmera ķemme ir noregulēta līdz vajadzīgajam garumam, ieslēdziet trimmeri un lēnām, drošām kustībām viegli virziet asmeņa galu pa bārdu/matiem.

**Piezīme:** jūs varat pilnībā noskūt bārdu, nepievienojot ķemmes uzgali. Tomēr ir jāuzmanās, lai nesaskrāpētu ādu.

### UZMANĪBU!

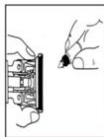
Pirmo reizi, kad griežat matus, nogrieziet tikai nelielu matu daudzumu, līdz jūs sapratīsiet, cik garus matus atstāj katrs ķemmes uzgali. Vienmēr sāciet darboties, pieliekot vislielāko ķemmes uzgali, pēc tam izmantojiet īsākas ķemmes, ja vēlamais matu garums ir īsāks. Atcerieties, ka starp profesionālu frizieru grieztām frizūrām mati aug vienmērīgi pa visu galvu, un, lai iegūtu glītu un koptu izskatu, var pietikt tikai ar vieglu apcirpšanu kakla lejasdaļā un sānos.



## TĪRĪŠANA UN APKOPE



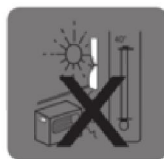
Notīriet asmeni ar tīrīšanas birsti.



Pirms un pēc katras lietošanas reizes veiciet asmeņa apkopi, uzpilnot eļļu uz vietām, kas norādītas kreisajā attēlā ar sarkaniem punktiem.

### PIEZĪME:

- Lūdzu, neizjauciet ierīci.
- Trimmera mazgāšanai nedrīkst izmantot ūdeni, un tā lietošanas laikā turieties pa gabalu no mitruma.
- Ierīces tīrīšanai izmantojiet tikai nedaudz samitrinātu drānu vai neitrālas šķidrās ziepes.
- Nekad neuzlādējiet ierīci virs 40°C karstuma avota vai telpā, kas vēsāka par 0°C.
- Neliela sasilšana ierīces lietošanas vai uzlādes laikā ir normāla.
- Pēc akumulatora darbības laika beigām noņemiet un iemetiet akumulatoru tam paredzētajā pārstrādes vietā. Nekad neizmetiet to parastā atkritumu vertnē.



### EĻĻA

Matu griešanas mašīnas asmeņi ir jāeļļo pēc katras lietošanas reizes. Vienkārši uzpilniet dažus pilienus Clipper Oil eļļas uz asmeņiem punktos A un B. Izmantojiet tikai komplektā iekļauto eļļu Clipper Oil. Tā kā griešanas mašīnas ātrums ir liels, ir jāizmanto tikai pareizā tipa eļļa.

Neizmantojiet matu eļļu, smērvielu vai jebkādu eļļu, kas sajaukta ar petroleju vai šķīdinātāju, jo šķīdinātājs iztvaikos un paliks bieža eļļa, tādējādi palēninot asmeņu darbību.





Ja jums šķiet, ka trimmeris neuzlādējas, pirms tā nodošanas remontam pārbaudiet šo:

Ja trimmeris nestrādā un ir pilnībā uzlādēts, ieslēdziet ierīci un uzmanīgi manuāli pakustiniet asmeņus. Iespējams, starp asmeņiem ir izžuvusi eļļa, tāpēc tie var būt nedaudz saķērušies.

---

### Otrreizējās pārstrādes un ierīces iznīcināšanas instrukcijas



Šis marķējums norāda, ka šo produktu nedrīkst izmest kopā ar citiem sadzīves atkritumiem visā ES. Lai novērstu iespējamo kaitējumu videi vai cilvēku veselībai, ko var radīt nekontrolēta atkritumu izmešana; ir atbildīgi pārstrādāt atkritumus, lai veicinātu ilgtspējīgu materiālu resursu atkārtotu izmantošanu. Lai atdotu lietotu ierīci, izmantojiet atgriešanas un savākšanas sistēmas vai sazinieties ar mazumtirgotāju, pie kura iegādājāties šo produktu. Viņi var nodot šo produktu videi drošai pārstrādei.



Ražotāja apliecinājums, ka produkts atbilst piemērojamo EK direktīvu prasībām.