

GRITSY

Profesionali plaukų kirpimo mašinėlė, skirta profesionalams



NAUDOJIMO INSTRUKCIJA

Gerbiamas kliente,

Dėkojame, kad įsigijote mūsų gaminį.

Nuo šiol galite kirptis namuose, nebereikės lankytis salone. Pasiekite ypač profesionaliai atrodančių rezultatų su nuostabią „Gritsy“ plaukų kirpimo mašinėlę! Būtina turėti plaukų, barzdos ir ūsų formavimui. „Gritsy“ plaukų kirpimo mašinėlė turi itin aštrius tikslaus kirpimo ašmenis, kad galėtumėte susikurti geriausią stilių! Kadangi „Gritsy“ plaukų kirpimo mašinėlė yra belaidė, ji labai patogi keliaujant. Atrodykite puikiai su visa šeima ištikus metus, kartu taupydami laiką ir pinigus!

Šioje instrukcijoje pateikiami saugos nurodymai ir naudojimo instrukcijos. Prieš naudodami gaminį, atidžiai perskaitykite šią instrukciją.

PAKUOTĖJE YRA:

- 1 x plaukų kirpimo mašinėlė
- 4 x kreipiamosios šukos (1,5/3/6/9 mm)
- 1 x USB įkrovimo laidas
- 1 x valymo šepetėlis
- 1 x ašmenų alyva
- 1 x naudojimo instrukcija



SPECIFIKACIJOS

Profesionali Plaukų kirpimo mašinėlė	Variklis	Darbinė įtampa: 7200RP Įvestis: 5,0 V-1000 mA Išvestis: 5,0 V - 100 mA
	Akumuliatorius	Akumuliatoriaus tipas: 1200 mAh
		Įkrovimo laikas: 2 h
	Krovimas	Veikimo laikas: 3 - 4 h
USB jungtis su adapteriu Galia: 5 W		

PASTABA:

Prieš išvežant plaukų kirpimo mašinėlę iš gamyklos, išbandomas ašmenų aštrumas. Tam naudojamas juodas medvilninis siūlas, imituojantis žmogaus plaukus. Jei gavote plaukų kirpimo mašinėlę su juodais pūkeliais ant ašmenų, tai tik bandomieji likučiai. Produktas yra visiškai naujas.

SVARBŪS SAUGOS NURODYMAI

ATIDŽIAI PERSKAITYKITE IR IŠSISAUGOKITE, KAD GALĖTUMĖTE PERŽIŪRĖTI ATEITYJE.

- Šią plaukų kirpimo mašinėlę gali naudoti 8 metų ir vyresni vaikai, asmenys su fizine ar psichine negalia arba nepatyrę asmenys, jei jie yra tinkamai prižiūrimi arba buvo informuoti, kaip saugiai naudoti plaukų kirpimo mašinėlę, ir supranta galimus pavojus. Prietaiso valymo ir priežiūros negali atlikti vaikai, nebent jie yra vyresni nei 8 metų ir yra prižiūrimi suaugusiųjų. Saugokite plaukų kirpimo mašinėlę ir jos maitinimo adapterį nuo jaunesnių nei 8 metų vaikų. Neleiskite vaikams žaisti su plaukų kirpimo mašinėle.
- Ši plaukų kirpimo mašinėlė skirta naudoti tik namuose ir yra skirta žmonių plaukams ir barzdoms kirpti. Nenaudokite jos komerciniais tikslais arba

gyvūnų kailiui kirpti.

- Plaukų kirpimo mašinėlę naudokite tik su originaliu maitinimo adapteriu ir pridėtomis šukomis.
- Prieš prijungdami adapterį prie maitinimo lizdo, įsitikinkite, kad jo etiketėje nurodyta įtampa atitinka jūsų maitinimo lizdo įtampą.
- Nelaikykite plaukų kirpimo mašinėlės (įskaitant jos priedus) lauke, ekstremalioje temperatūroje, tiesioginiuose saulės spinduliuose, per didelėje drėgmėje ar pernelyg dulkių aplinkoje.
- Nestatykite plaukų kirpimo mašinėlės (įskaitant jos priedus) šalia šildytuvų, atviros ugnies ar kitos įrangos, kuri yra šilumos šaltinis.

Ispėjimas:



Nenaudokite plaukų kirpimo mašinėlės vonioje arba duše. Nevalykite jos po vandens čiaupu, nesušlapinkite vandeniu ar bet koku kitu skysčiu ir nemerkitė į vandenį ar bet kokį kitą skystį.

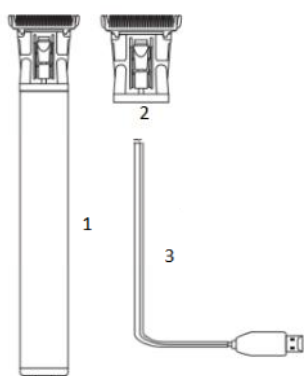
- Įkraukite ir naudokite plaukų kirpimo mašinėlę pakankamu atstumu nuo vonios, praustuvės ar kitų vandens pripildytų talpų.
- Laikykite plaukų kirpimo mašinėlę pakankamu atstumu nuo akių ir drabužių.
- Neatjunkite maitinimo adapterio nuo maitinimo lizdo traukdami už maitinimo laido. Tai gali sugadinti maitinimo adapterį arba maitinimo lizdą. Ištraukite maitinimo adapterį iš maitinimo lizdo traukdami už kištuko.
- Nedėkite maitinimo adapterio laido ant aštrių daiktų.
- Jei plaukų kirpimo mašinėlė, šukų antgalis arba maitinimo adapteris yra kaip nors pažeisti, nenaudokite jų.
- Kad išvengtumėte pavojingos situacijos, patys neremontuokite plaukų kirpimo mašinėlės ar jos priedų ir jokia būdu jų nemodifikuokite. Dėl visų remonto darbų kreipkitės į įgaliojimą techninės priežiūros centrą. Patys bandydami taisyti prietaisą rizikuojate netekti galimybės kreiptis dėl nepatenkinamo naudojimo ar garantijos.
- Išjunkite prietaisą ir ištraukite kištuką iš elektros lizdo, kai prietaiso nenaudojate, prieš uždėdami ar nuimdami priedus, taip pat prieš valydami prietaisą.
- Niekada nenaudokite prietaiso neskirdami atitinkamo dėmesio! Panaudoję prietaisą, iškart ištraukite jį iš elektros lizdo.
- Nenaudokite prietaiso su nutrūkusiu laidu ar kištuku, jei prietaisas veikia netinkamai, yra nukritęs ar kaip nors pažeistas.
- Nevyniokite laido aplink prietaisą.
- Bet kokią techninę priežiūrą ar remontą turi atlikti įgaliojasis techninės priežiūros atstovas.
- Nenaudokite lauke arba drėgnose patalpose.
- Naudojant gamintojo nepateiktus priedus, gali kilti gaisras, galima patirti

elektros smūgļ arba susižaloti ir prietais ar gali bŭti sugadintas.

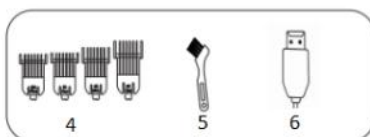
- Norēdami apsisaugoti nuo elektros smūgio pavojaus, niekada namerkite įrenginio ir neleiskite jam liestis su vandeniu ar kitais skysčiais. Nenaudokite prietaiso drėgnomis rankomis. Jei prietaisas sušlapo arba įkrito į vandenį, nedelsdami ištraukite kištuką iš elektros lizdo. Nekiškite rankų į vandenį.
- Į jokią angą nekiškite jokių daiktų.
- Šį prietaisą naudokite tik pagal paskirtį.

ĮSPĖJIMAS: Laikykite prietaisą sausai.

KOMPONENTAI



1. Pagrindinis įrenginys
2. Skustuvo galvutė
3. Kištukas
4. Standartinis 5 V USB įkrovimo laidas
5. Šukos (1,5/3/6/10 mm)
6. Valymo šepetėlis
7. Standartinis 5V/USB įkrovimo prievadas



1. Tikslūs titano keramikos ašmenys
2. Visas korpusas metalinis
3. Įjungimo / išjungimo mygtukas USB tipo įkrovimo prievadas
4. T tipo galvutė
5. 1200 mAh Li-on akumuliatorius
6. 5 W galingas variklis





1. Įkiškite įkroviklį į mašinėlės galą, prijunkite prie maitinimo šaltinio ir pradėkite įkrovimą.
2. Indikatoriaus lemputė pradeda mirksėti, rodydama, kad įkrovimas pradedamas. Kai prietaisas bus visiškai įkrautas, užsidegs žalia lemputė ir nustos mirksėti.

PASTABA:

- Prieš įkraudami plaukų kirpimo mašinėlę įsitikinkite, kad maitinimo jungiklis nustatytas į OFF padėtį.
- Prijungus plaukų kirpimo mašinėlę prie maitinimo lizdo, užsidegs įkrovimo indikatorius. Visiškai įkrauti užtrunka maždaug 2 valandas.

Jei plaukų kirpimo mašinėlę įkraunate pirmą kartą arba jei jos nenaudojote ilgą laiką (ilgiau nei 3 mėnesius), visiškam įkrovimui gali prireikti daugiau laiko.

Dėmesio:

Nenaudokite plaukų kirpimo mašinėlės, kol ji įkraunama.

- Atjunkite įkrautą plaukų kirpimo mašinėlę nuo maitinimo adapterio ir ištraukite maitinimo adapterį iš elektros lizdo. Atjungus plaukų kirpimo mašinėlę nuo maitinimo adapterio, LED įkrovimo indikatorius išsijungs. Visiškai įkrauta plaukų kirpimo mašinėlė veiks maždaug 3-4 valandas.

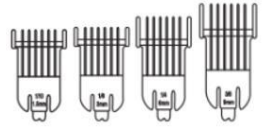
Rekomendacijos, kaip užtikrinti kuo ilgesnį akumuliatoriaus tarnavimo laiką:

- Įkraukite plaukų kirpimo mašinėlę kambario temperatūroje.
- Nepalikite plaukų kirpimo mašinėlės prijungtos prie elektros srovės šaltinio ilgiau, nei būtina jai įkrauti.
- Nelaukite, kol plaukų kirpimo mašinėlė visiškai išsikraus. Geriau įkrauti akumuliatorių, kol jis dar nėra visiškai išsikrovęs.
- Idealiu atveju laikykite plaukų kirpimo mašinėlę visiškai įkrautą.
- Jei plaukų kirpimo mašinėlės nenaudojate ilgą laiką, įkraukite ją bent kartą per 6 mėnesius.

DIEGIMO VEIKSMAI

1. Pasirinkite tinkamo ilgio šukas.
Galite rinktis iš 4 skirtingų dydžių:

- 1,5 mm
- 3 mm
- 6 mm
- 10 mm



2. Uždėkite šukas; sulygiuokite šukas su ašmenų kraštu
3. Šiek tiek pastumkite į priekį, kad gerai pritvirtintumėte.

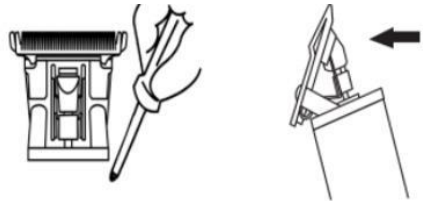


Nuėmimas; patraukite šukas į viršų (laikydami šukų galą).

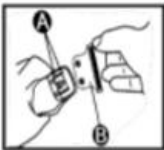
AŠMENŲ NUĖMIMAS IR MONTAVIMAS

NUĖMIMAS

Išimkite ašmenis atsuktuvu (į komplektą neįeina) atlaisvindami mašinėlės galvutės varžtus. Saugokite, kad ašmenys nenukristų ant žemės (viena ranka prilaikykite galvutę).



MONTAVIMAS



Ašmenų spyruoklė suderinta su ant galvutės B ašmenų esančia spyruokle A.



Atsuktuvu priveržkite varžtą ir patikrinkite, ar ašmenų galvutė gerai pritvirtinta.

NAUDOJIMO INSTRUKCIJOS

Prieš kerpant plaukus;

1. Kirpimo mašinėlė turi būti švari, sutepta alyva ir nepriekaištingos būklės.
2. Ant kaklo užsidėkite rankšluostį arba apsiaustą, kad uždengtumėte drabužius.
3. Žmogus, kurio plaukus ketinate kirpti, turėtų sėdėti ant kėdės taip, kad žmogaus viršugalvis būtų maždaug jūsų akių lygyje.
4. Iššukavus plaukus, kad neliktų jokių susipainiojimų, kirpimo mašinėlę laikykite laisvai ir patogiai. Rankena padės patogiai ir tiksliai valdyti kirpimą.

Pastaba: Norėdami pritvirtinti kreipiamąsias šukas, laikykite šukas dantukais į viršų. Tvirtai užfiksuokite kreipiamųjų šukų priedą ant kirpimo mašinėlės ašmenų apačios.

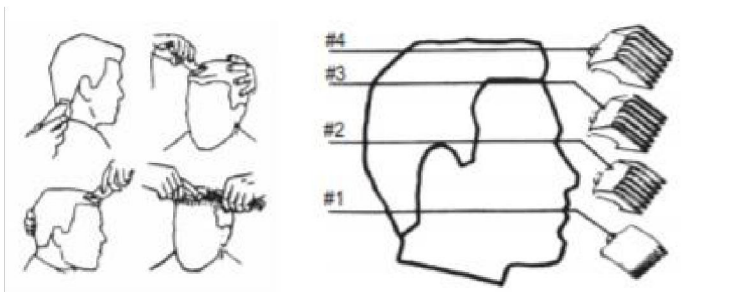
NAUDOJIMAS

Nustačius kirpimo šukas norimam ilgiui, įjunkite kirpimo mašinėlę ir švelniai braukite ašmenimis per plaukus ar barzdą lėtais judesiais.

Pastaba: galite visiškai nusiskusti barzdą nepritvirtindami šukų. Tačiau reikia saugotis, kad neįdrėkstumėte odos.

DĖMESIO!

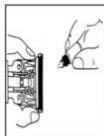
Pirmą kartą kirpdami plaukus kirpkite tik nedidelį ilgį, kol priprasite prie to, koku ilgiu kiekvienos šukos kerpa plaukus. Visada pradėkite kirpimo mašinėlei naudodami didžiausio dydžio šukas, tada naudokite trumpesnes šukas, jei norimas plaukų ilgis yra trumpesnis. Atsiminkite, kad tarp profesionalių kirpimų plaukai tolygiai auga visoje galvoje, todėl norint sukurti tvarkingą ir prižiūretą išvaizdą, gali pakakti lengvai pakirpti apatinę kaklo dalį ir šonus.



VALYMAS IR PRIEŽIŪRA



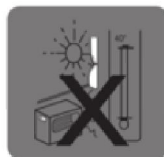
Valymo šepetėliu išvalykite ašmenis.



Prieš ir po naudojimo prižiūrėkite ašmenis, užlašindami šiek tiek alyvos raudonu tašku pažymėtose vietose, kaip parodyta kairėje pusėje esančiame paveikslėlyje.

PASTABA:

- Neišardykite prietaiso.
- Mašinėlei plauti negalima naudoti vandens, naudojant saugokite nuo drėgmės.
- Prietaisą valykite tik šiek tiek nusausinta šluoste arba neutraliu skystu muilu.
- Niekada neįkraukite prietaiso aukštesnėje nei 40°C arba žemesnėje nei 0°C temperatūroje.
- Nedidelis įkaitimas naudojimo arba įkrovimo metu yra normalu.
- Pasibaigus akumulatoriaus galiojimo laikui, nuimkite ir saugiai išmeskite akumuliatorių į tam skirtą perdirbimo vietą. Niekada neišmeskite jo bet kur.



ALYVA

Po kiekvieno kirpimo plaukų kirpimo mašinėlės ašmenis reikia sutepti alyva. Tiesiog užlašinkite kelis lašus alyvos ant ašmenų taškuose A ir B. Naudokite tik pakuotėje pridėtą alyvą. Dėl didelio kirpimo mašinėlės greičio reikia naudoti tinkamos rūšies alyvą. Nenaudokite plaukų aliejaus, riebalų ar bet kokio aliejaus, sumaišyto su žibalu ar bet koku tirpikliu, nes tirpiklis išgaruoja ir lieka tirštas aliejus, kuris lėtina ašmenų darbą.



TRIKČIŲ ŠALINIMAS

Jei atrodo, kad plaukų kirpimo mašinėlė nesikrauna, prieš atiduodami ją į remontą patikrinkite toliau nurodytus dalykus:

Jei plaukų kirpimo mašinėlė neveikia, bet yra visiškai įkrauta, įjunkite prietaisą ir suspauskite arba pastumkite peilius rankomis. Gali būti, kad tarp ašmenų išsausėjo alyva, todėl jie gali būti laikinai sulipę.

Perdirbimo ir šalinimo instrukcijos



Šiuo ženklu nurodoma, kad ES teritorijoje šis gaminys neturėtų būti šalinamas kartu su kitomis buitinėmis atliekomis. Kad užkirstumėte kelią galimai žalai, sukeltai aplinkai ar žmonių sveikatai, dėl nekontroliuojamo atliekų šalinimo, atsakingai perdirbkite atliekas ir skatinkite tvarų pakartotinį materialinių išteklių naudojimą. Norėdami grąžinti naudotą prietaisą, naudokitės grąžinimo ir surinkimo sistemomis arba kreipkitės į pardavėją, iš kurio įsigijote gaminį. Jie gali priimti šį prietaisą saugiam perdirbimui



Gamintojo deklaracija, kad gaminys atitinka taikomų EB direktyvų reikalavimus.