

ASPIRATEUR DE PORES KILPOR 2.0



MODÈLE Nb. : XN-8030

MANUEL D'UTILISATION

À l'attention de l'utilisateur

Merci d'avoir choisi notre produit. Veuillez lire attentivement ces instructions avant d'utiliser ce produit pour en comprendre l'utilisation et être conscient des aspects importants. Utilisez toujours le produit conformément à ce manuel pour éviter d'éventuelles pannes et blessures corporelles. Conservez ce manuel pour vous y référer ultérieurement.

Présentation du produit

Le nettoyeur de pores et d'acné avec aspiration à pression négative est un accessoire de beauté offrant une fonction de dermabrasion pour nettoyer les pores, aspirer le gras et autres saletés de votre peau. Cet accessoire de beauté portable avec microdermabrasion est fourni avec 4 têtes d'aspiration interchangeables qui proposent 4 fonctions différentes (peeling de la peau, resserrement de la peau, nettoyage des pores, des points noirs et de l'acné, élimination des rides). Le nettoyeur/aspirateur de pores Kilpor 2.0 dispose de 5 forces d'aspiration pour répondre aux besoins de différents utilisateurs.

Caractéristiques techniques

Numéro de modèle : XN-8030
Dimensions du produit : 180 x 40 x 39 mm
Alimentation : 0,7 W
Tension d'entrée : DC 5V

Courant nominal : ≤ 500 mA
Capacité de la batterie : 1000 mA
Temps de charge : Environ 90 min
Durée d'utilisation : environ 2,5 heures

Contenu de l'ensemble

1. 1 unité principale
2. 4 têtes d'aspiration multifonctionnelles (1 grande tête à trou circulaire, 1 petite tête à trou circulaire, 1 tête à trou ovale, 1 x tête à particules artificielles)
3. Paquet d'éponges et d'anneaux en caoutchouc
4. 1 câble d'alimentation USB
5. Le manuel d'utilisation



Introduction des composants



1. L'embout (interchangeable)
2. Interrupteur d'alimentation (cinq vitesses)
3. Indicateur de recharge LED
4. Prise de chargement



Lorsque vous chargez le produit, veuillez connecter le câble USB au chargeur (non inclus) ou à l'ordinateur. Le voyant rouge s'allume lors du chargement; le voyant vert s'allume une fois le chargement terminé.

Présentation des embouts

Quatre embouts



La beauté de votre peau grâce aux micro-cristaux

La tête dotée de particules micro-cristallines artificielles est conçue pour nettoyer la peau et éliminer les peaux mortes de la surface de la peau.

Embout à gros trou rond (forte aspiration)

Cet embout à forte aspiration est principalement destinée pour éliminer les comédons, le gras, la poussière, les produits cosmétiques résiduels, etc.

Personnes à la peau fragile ou fine, veuillez prendre des précautions. Une fois par semaine, 5 minutes à chaque fois et en fonction de la situation cutanée spécifique.



Embout à petit trou rond (aspiration faible)

Cet embout s'utilise pour aspirer les comédons, l'huile, la poussière, les produits cosmétiques résiduels et ainsi de suite sur les peaux fragiles ou fines.

Embout ellipsoïdale (aspiration faible)

Cet embout à petit trou elliptique s'utilise pour les soins quotidiens de la peau. Aspirez et relâchez rapidement les rides autour des yeux ou de la bouche, puis répétez l'opération de nombreuses fois. Vous pouvez également l'utiliser de bas en haut pour soulever



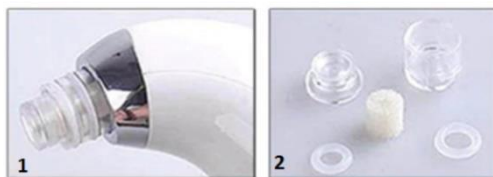
AVERTISSEMENT

1. Avant de manipuler l'appareil, assurez-vous que votre visage et vos mains sont secs et exempts d'eau ou de tout autre liquide. Si du liquide pénètre dans l'appareil, cela pourrait l'endommager.
2. Assurez-vous que l'éponge filtrante est correctement placée dans la coupelle du filtre et qu'elle est sèche. L'éponge ne devrait pas avoir absorbé de l'eau ou autre liquide. Avant d'utiliser l'appareil, séchez l'eau ou tout autre liquide sur votre peau, sinon la saleté, l'eau ou tout autre liquide sera aspiré dans la pompe de l'appareil, ce qui l'obstruerait et l'empêcherait de fonctionner correctement.
3. Cet appareil n'est pas destiné à être utilisé par des enfants ou des personnes aux compétences physiques, sensorielles ou mentales limitées, sans expérience et/ou ayant des connaissances insuffisantes, à moins qu'elles ne soient supervisées par une personne responsable de leur sécurité et de leur bien-être ou bien que cette personne les informe sur la bonne manière d'utiliser l'appareil. Les enfants ne doivent pas jouer avec l'appareil. Les opérations de nettoyage et d'entretien ne doivent pas être effectuées par des enfants, sauf si un adulte les surveille.
4. Ce produit ne doit pas être utilisé sur des zones du corps ayant subi une intervention chirurgicale quelconque ou ayant des cicatrices. Il n'est pas recommandé pour les femmes enceintes et les patients atteints de maladies cardiaques.
5. Attention : n'aspirez pas d'eau dans l'appareil et ne lavez pas l'appareil.
6. Ne portez pas de colliers, de boucles d'oreilles ou de bijoux sur le visage lorsque vous utilisez ce produit. Les colliers, boucles d'oreilles et autres types de bijoux doivent être retirés avant d'utiliser le produit.
7. Si vous ressentez de la douleur lors de l'utilisation de ce produit, cessez immédiatement de l'utiliser.
8. Ce n'est pas un appareil médical. Aucune information dans ce contenu ne doit être considérée comme un avis médical, un diagnostic ou un traitement.
9. Ce produit n'est pas étanche et ne doit pas être utilisé sous la douche ou dans toute situation impliquant de l'eau. N'immergez pas l'appareil sous l'eau.
10. N'utilisez pas et ne stockez pas ce produit dans la salle de bain ou dans une pièce à forte teneur en humidité.
11. Ne stockez pas et n'utilisez pas ce produit à proximité de sources de chaleur ou de feu.
12. Tenez hors de portée des enfants. Cet appareil n'est pas un jouet et ne doit pas être utilisé par des enfants ou stocké dans un endroit accessible par eux.
13. Ne l'utilisez pas sur une peau irritée. Cessez l'utilisation du produit en cas de réaction indésirable.
14. Faites preuve de prudence lors de l'utilisation autour des yeux.
15. Cet appareil est destiné à un usage domestique et à sec uniquement.
16. N'utilisez jamais l'appareil sans avoir correctement installé l'une des têtes d'aspiration sur la buse d'aspiration.
17. Éliminez régulièrement les blocages causés par la poussière, les peluches, les cheveux, etc. car ils réduisent considérablement la puissance d'aspiration et / ou les performances générales de l'appareil.

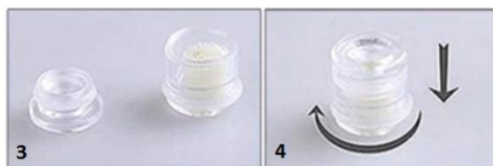
18. Conservez-le dans un endroit frais et sec.
19. Si l'appareil ne fonctionne pas correctement, a reçu un choc violent, est tombé, est endommagé, est resté à l'extérieur ou est tombé dans l'eau, ne l'utilisez pas.
20. Cet appareil ne doit jamais être allumé ou rester branché lorsqu'il n'est pas utilisé, pendant le changement des embouts ou pendant le nettoyage.
21. En cas de dysfonctionnement et/ou de dommage, ne tentez aucune réparation par vous-même et assurez-vous que le produit est éliminé de manière adéquate et conformément aux réglementations locales.

Étapes d'installation de l'accessoire de beauté

Mettez l'éponge de filtre dans la coupelle du filtre comme indiqué ci-dessous;



Retirez d'abord la tête d'aspiration. Prenez la tête d'aspiration et tournez-la dans le sens des aiguilles d'une montre tout en la tirant.



Ensuite, saisissez le capuchon de la buse et tournez-le dans le sens des aiguilles d'une montre tout en le tirant.

Retirez l'ancienne ou / et insérez la nouvelle éponge de filtre dans la coupelle de filtre. Assurez-vous que l'éponge filtrante est bien placée dans la coupelle. Remettez le capuchon de la buse sur la buse (tournez le capuchon dans le sens des aiguilles d'une montre pour refermer le capuchon en place).



Vous pouvez maintenant remettre la tête d'aspiration. Prenez une tête et faites-la pivoter dans le sens des aiguilles d'une

montre jusqu'à ce qu'elle s'emboîte dans la buse.

Lorsque l'anneau en silicone est endommagé ou l'éponge du filtre sale, veuillez les remplacer et les installer comme décrit ci-dessus.

Avant utilisation

Remarque : Il est très important d'appliquer correctement ces instructions !

Avant d'utiliser le produit, ouvrez vos pores avec de l'eau chaude (de préférence avec une serviette chaude pendant quelques minutes), afin que la saleté puisse être facilement aspirée.

- Avant d'utiliser le produit, utilisez un vaporisateur d'eau chaude ou une serviette chaude ou un gel / crème dissolvant pour points noirs sur votre peau pendant 5 minutes pour ouvrir complètement vos pores afin d'optimiser les performances du produit.
- Assurez-vous que les pores sont complètement ouverts en prenant un bain chaud ou en faisant de l'exercice et gardez le visage humide.
- Veuillez déplacer lentement l'appareil sur la peau. **Ne restez pas longtemps au même endroit pour éviter de vous blesser la peau.** Il aspire le gras, les vers de peau, l'acné et les points noirs relativement peu profonds. Si le point noir est relativement profond, il est préférable de l'utiliser avec une lotion dérivée.
- Vous pouvez faire un soin de la peau en utilisant une lotion tonique ou de l'eau froide pour resserrer les pores.



Instructions



ÉTAPE 1 : Retirez votre maquillage et nettoyez votre visage.

ÉTAPE 2 : Utilisez une serviette chaude ou un vaporisateur facial pour vaporiser votre visage et ouvrir les pores.

ÉTAPE 3 : Appliquez une lotion dérivée pour libérer les points noirs.

ÉTAPE 4 : Selon vos besoins, choisissez parmi les quatre têtes d'aspiration. Commencez avec le niveau de puissance d'aspiration le plus bas.

ÉTAPE 5 : Faites des allers-retours autour du pore à vitesse constante, déplacez l'appareil lentement, ne restez pas trop longtemps au même endroit pour éviter les blessures et ne le pressez pas trop fort ou ne tirez pas verticalement. Ne restez pas au même endroit pendant plus de 3 secondes, sinon, l'appareil laissera des rougeurs et des ecchymoses sur votre visage.

ÉTAPE 6 : Après avoir nettoyé votre visage, veuillez utiliser une serviette glacée ou de l'eau froide ou un liquide qui resserre les pores traités. Après avoir nettoyé votre visage, appliquez un masque facial sur votre visage pour resserrer les pores.

Comment choisir le niveau de force d'aspiration ?

L'aspirateur de pores est conçu pour une variété de types de peau. Les niveaux d'aspiration légers 1 et 2 conviennent aux peaux sensibles et sèches. Veuillez l'utiliser avec l'embout à petit trou pour la première fois. L'aspiration moyenne, niveau 3, est destinée aux peaux neutres. Le niveau d'aspiration élevé, le niveau 4 est pour les peaux grasses, et le niveau d'aspiration le plus fort, le niveau 5 est conçu pour les peaux mixtes avec de grands pores.

Appuyez sur le bouton marche pour démarrer l'appareil au niveau bas 1.
Appuyez deux fois sur le bouton marche pour démarrer l'appareil au niveau bas 2.
Appuyez trois fois sur le bouton marche pour démarrer l'appareil au niveau moyen 3.
Appuyez quatre fois sur le bouton marche pour démarrer l'appareil au niveau moyen 4.
Appuyez cinq fois sur le bouton marche pour démarrer le niveau élevé 5.
Appuyez six fois sur le bouton marche pour éteindre l'appareil.



Dermabrasion pour la peau du visage

- 1.) Mettez l'embout à micro-cristaux, nettoyez la peau du visage et séchez-la.
- 2.) Commencez par la mâchoire et déplacez l'appareil de bas en haut
- 3.) Placez l'appareil sur la joue et déplacez-le du milieu vers les deux côtés
- 4.) Placez l'appareil sur le front et déplacez-le du milieu vers les deux côtés
- 5.) Placez l'appareil dans la zone 1 et déplacez-le de bas en haut.

Nettoyer les comédons, le gras, les cosmétiques résiduels, etc.

- 1.) Installez l'embout à grand ou petit trou (choisissez l'embout et adaptez en fonction de votre peau).
- 2.) Alignez le trou de l'embout sur la zone cutanée que vous souhaitez traiter, déplacez-le dans une direction plutôt qu'en faisant des allers-retours et ne l'utilisez pas trop longtemps à la fois.

Soin des rides fines

- 1.) Installez l'embout ellipsoïdale.
- 2.) Manipulez l'appareil avec précaution autour des yeux, sur le nez, la bouche et les autres parties du visage et ajustez les mouvements de la machine en fonction de vos besoins.
- 3.) Aspirez la zone à traiter et relâchez rapidement, répétez l'opération pendant 5 minutes d'affilé.

Remarques :

- N'oubliez pas de continuer à bouger lors de l'utilisation, ne restez pas trop longtemps au même endroit.
- Avant d'utiliser le produit, utilisez un vaporisateur d'eau chaude ou une serviette chaude ou un gel / crème désincrustant pour points noirs sur votre peau pendant 5 minutes pour ouvrir complètement vos pores afin d'optimiser les performances du produit.

ATTENTION : veuillez ne pas aspirer la même zone tout le temps, car la peau peut devenir rouge ou violacée. Si elle devient violacée ou si elle gonfle, arrêtez immédiatement d'utiliser l'appareil. Faites une compresse froide, puis une compresse chaude ou consultez un médecin le lendemain.

UTILISATION CORRECTE : Ne maintenez jamais l'appareil à un endroit donné. Vous pouvez rester un maximum de 3 secondes à un endroit donné. N'utilisez pas l'appareil verticalement sur la peau. Faites-le toujours glisser vers l'avant ou vers l'arrière pour éviter que votre peau ne devienne violacée ou rouge.



Entretien

Après chaque utilisation, nettoyez la tête d'aspiration en la rinçant à l'eau tiède. Faites sécher la tête d'aspiration à l'air libre. N'essayez pas de nettoyer l'unité principale en la rinçant à l'eau car elle n'est pas étanche. Pour nettoyer l'unité principale, essuyez-la avec un chiffon doux et humide.

CONSEILS UTILES

- Après avoir utilisé un aspirateur pour pores, assurez-vous d'appliquer une crème hydratante sur la zone traitée.
- Avant et après utilisation, n'utilisez pas de gommages pour le visage ou d'autres produits exfoliants.
- N'appuyez pas trop fort avec l'aspirateur pendant l'utilisation. Ses capacités d'aspiration sont suffisantes pour nettoyer vos pores efficacement.

Une légère rougeur est normale et disparaîtra après un court laps de temps.

REMARQUE : Le nettoyeur de pores peut être utilisé une fois par semaine sur une peau sèche. Sur les peaux grasses et mixtes, il peut être utilisé deux fois par semaine. Ne l'utilisez pas plus de cinq minutes par jour.

DÉPANNAGE :

- Si l'appareil ne fonctionne pas, assurez-vous que la tête d'aspiration est correctement installée ou vérifiez si des composants doivent être nettoyés.
- Si l'appareil fonctionne plus lentement, nettoyez la tête d'aspiration et chargez le produit.

Instructions de recyclage et d'élimination



Ce symbole indique que le produit ne doit pas être éliminé avec les déchets ménagers dans l'UE. Pour éviter tout dommage éventuel à l'environnement ou à la santé humaine résultant d'une élimination incontrôlée des déchets, recyclez l'appareil de manière responsable pour promouvoir la réutilisation durable des ressources matérielles. Pour retourner votre appareil usagé, veuillez utiliser le système de retour et de collecte en place ou contactez le revendeur auprès duquel le produit a été acheté. Il peut reprendre ce produit pour un recyclage sans danger pour l'environnement.



Déclaration du fabricant selon laquelle le produit est conforme aux exigences des directives communautaires applicables.