

CRIMMASTER

Automātiska matu gofrēšanas panna CRIMMASTER



LIETOŠANAS INSTRUKCIJA

Godājamā kliente,
paldies, ka iegādājāties mūsu produktu.

Šis automātiskais matu gofrētājs vien pāris sekunžu laikā jūsu matiem piešķirs skaistu tekstūru.

**Šajā lietošanas instrukcijā ir aprakstītas drošības vadlīnijas un lietošanas norādījumi.
Pirms ierīces lietošanas rūpīgi izlasiet šo rokasgrāmatu.**

KOMPLEKTĀ IETILPST:

- 1 x matu gofrētājs
- 1 x lietošanas instrukcija



SPECIFIKĀCIJAS

Spriegums: 110 V - 240 V, 50/60 Hz

Jauda: 36 W

Materiāls: ABS

Piemērots: Sausiem matiem

Temperatūras režīmi: 2 režīmi:

190°C un 210°C

Uzsilšanas laiks: 5 minūtes

Vada garums: 1,8 m

Kategorija: II klase

Ideāli piemērota ierīce matu gofrēšanai un apjoma palielināšanai, lai pie saknēm piešķirtu lielāku apjomu un paceltu matus.

Var izmantot arī, lai veidotu matu tekstūru un lokas.



SVARĪGI DROŠĪBAS NORĀDĪJUMI

Pirms ierīces lietošanas rūpīgi izlasiet šo lietošanas rokasgrāmatu un **SAGLABĀJIET TO TURPMĀKAI LIETOŠANAI.**

- Pirms adaptera pieslēgšanas elektrotīklam pārlicinieties, vai uz tā nominālvērtības etiķetes norādītais spriegums atbilst tam spriegumam, kāds ir jūsu elektrotīkla rozetē.
- Savienojiet ierīci tikai ar maiņstrāvu un kontaktligzdu ar zemējuma kontaktu. Nenovietojiet vadu pār asām malām, nespiediet to un neļaujiet tam karāties! Turiet vadu un pašu ierīci tālāk no karstām un mitrām vietām!
- Šīs ierīces galveno vadu nav iespējams nomainīt. Ja ierīces vads ir bojāts vai deformējies, ierīce ir jāizmet.
- Pirms ierīces lietošanas pārbaudiet, vai ierīce darbojas pareizi. Nelietojiet ierīci, ja:
 - Tās vads ir bojāts.
 - Ierīcei ir acīmredzami bojājumi.

- Ierīce ir nokritusi no liela augstuma.
- Netiniet vadu ap ierīci.
- Galvenais ierīces vads nedrīkst saskarties ar karstajām ierīces daļām, un tas nedrīkst atrasties starp uzkarstošajām plāksnēm.
- Galvenā vada kontaktdakšu pievienojiet strāvas avotam tikai tad, kad ierīce ir izslēgta.
- Ierīce nedrīkst nonākt saskarē ar viegli uzliesmojošiem materiāliem. To nedrīkst lietot viegli uzliesmojošu materiālu tuvumā, jo ierīces plāksnes sasniedz aptuveni 230°C temperatūru!
- Nekādā gadījumā neapklājiet sildvirsmas ar jebkādiem priekšmetiem.
- Ierīci nedrīkst ieslēgt, ja tā atrodas aizvērtā pozīcijā. Vienmēr pārliecinieties, ka ierīce ir atvērta.
- Izņemiet kontaktdakšu no strāvas avota:
 - Ja ierīce nedarbojas pareizi
 - Pirms ierīces tīrīšanas
 - Pēc katras lietošanas reizes
- Pirms ierīces tīrīšanas un apkopes vai ja ierīces darbības laikā rodas kādi bojājumi, vienmēr atvienojiet ierīci no strāvas avota un ļaujiet ierīcei atdzist.

Uzmanību:

Apdegumu risks no sildvirsmas plāksnēm un karstajām ierīces daļām.

Izvairieties no karsto daļu saskares ar ādu un acīm.

Elektriskās strāvas trieciena risks!

Nekad nelietojiet ierīci ar slapjām rokām, vannā, dušā vai virs piepildītas izlietnes. Ja ierīce iekrīt ūdenī, vispirms atvienojiet galveno vadu no kontaktligzdas.

Apdegumu risks ar matu laku!

Matu laka var izraisīt apdegumus, ja tā nonāk saskarē ar sildošajām plāksnēm.

- Nekad neiegremdējiet ierīci ūdenī.
- Šo ierīci drīkst lietot tikai pieaugušie. Lūdzu, pēc lietošanas ierīci uzglabājat pareizi. Sargājiet to no bērniem, lai viņi nejauši ar to nesavainotos.
- Lai izvairītos no bīstamu situāciju rašanās, neremontējiet ierīci vai tās aksesuārus paši un nekādā veidā tos nemodificējiet. Ja nepieciešams veikt remontdarbus, sazinieties ar pilnvarotu servisa centru. Veicot manipulācijas ar ierīci, jūs riskējat zaudēt savas likumīgās tiesības, kas izriet no neapmierinošas darbības vai kvalitātes garantijas.
- Jebkāda veida remonts ir jāveic pilnvarotam servisa pārstāvim.
- Lietojiet šo ierīci tikai tam paredzētajam mērķim.

DETAĻAS



1. Uzkarstošā plāksne	5. Eņģu vāks
2. LED indikators	6. Slēdzis/temperatūras iestatījumi
3. IERĪCES AIZSLĒDZĒJS	7. Uzkarstošā plāksne
4. Strāvas vads	

LIETOŠANAS INSTRUKCIJAS

IERĪCES IESLĒGŠANA

Pievienojiet ierīci strāvas padevei un ieslēdziet to, izmantojot ieslēgšanas slēdzi. Sarkanajam indikatoram ir jāieslēdzas.

TEMPERATŪRAS IESTATĪŠANA

Jūs varat izvēlēties temperatūru no 190°C līdz 230°C.

Izvēlieties piemērotu temperatūru (atkarībā no jūsu matiem), izmantojot temperatūras regulatoru. Kad ir sasniegta izvēlētā temperatūra, LED indikatora gaisma pārstāj mirtgot.

Brīdinājums: nepareizi izvēlēta temperatūra vai nepareiza ierīces lietošana rada risku, ka mati var nokrāsoties vai sliktākajā gadījumā apdegt.

Piezīme: augstāka temperatūra tiek sasniegta dažu sekunžu laikā, bet temperatūras samazināšanās notiek nedaudz lēnāk.

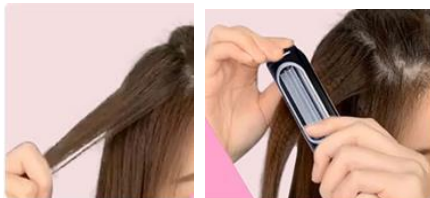
Ieteikums : vienmēr izvēlieties zemāku temperatūras iestatījumu (190°C), ja ierīci lietojat pirmo reizi.

KĀ IEVEIDOT MATUS

1

Sadaliet matus mazākās šķipsnās.

Matu šķipsnu ievietojiet starp plāksnēm. Sāciet no matu saknēm un lēnām virzieties uz matu galiem.



2

Ierīce sāks darboties, kad spiedīsiet plāksnes kopā. Ir svarīgi lietot ierīci tā, lai tās rotējošā daļa atrastos virzienā uz leju. Nevelciet ierīci uz leju pa matiem ar spēku.



3

Crimmaster automātiski ievilk matus starp rotējošajām plāksnēm, taču, lai sasniegtu vēl labākus rezultātus, mēs iesakām matus viegli un lēni virzīt cauri plāksnēm.

ĀTRĀ LIETOŠANAS INSTRUKCIJA



1. Sadaliet matus šķipsnās

2. Ielieciet šķipsnu ierīcē aptuveni 5-8 sekundes

3. Atkārtojiet iepriekš minētās darbības



Pēc ierīces lietošanas atvienojiet kontaktdakšu no strāvas avota un pagaidiet, līdz ierīce atdziest. Nospiediet aizmugurējo slēdzi, kas aizslēdz ierīci, lai to būtu ērtāk uzglabāt.

Otrreizējās pārstrādes un ierīces iznīcināšanas instrukcijas



Šis marķējums norāda, ka šo produktu nedrīkst izmest kopā ar citiem sadzīves atkritumiem visā ES. Lai novērstu iespējamo kaitējumu videi vai cilvēku veselībai, ko var radīt nekontrolēta atkritumu izmešana; ir atbildīgi pārstrādāt atkritumus, lai veicinātu ilgtspējīgu materiālu resursu atkārtotu izmantošanu. Lai atdotu lietotu ierīci, izmantojiet atgriešanas un savākšanas sistēmas vai sazinieties ar mazumtirgotāju, pie kura iegādājāties šo produktu. Viņi var nodot šo produktu videi drošai pārstrādei.



Ražotāja apliecinājums, ka produkts atbilst piemērojamo EK direktīvu prasībām.