

EN: WRAPSINI – USER MANUAL



1



2



3



4



5



6

1. Begin with slightly damp hair by either lightly misting dry hair with a spray bottle or wetting it with a wet brush. Alternatively, you can towel-dry your hair after showering until it's slightly damp.
2. Secure WRAPSINI in the middle position using a hair clip at the top of your head.
3. Start braiding your hair from one side, then wrap it around the curler from the top, continuing to incorporate more hair from the bottom as you go.
4. Repeat the process on the other side. Once all the hair is braided to the ends, secure it with scrunchies and remove the hair clip. Leave the WRAPSINI in place for 3-6 hours.
5. Remove the product after 3-6 hours.
6. Your hair is now beautifully curled!

SI: WRAPSINI - UPORABNIŠKI PRIROČNIK



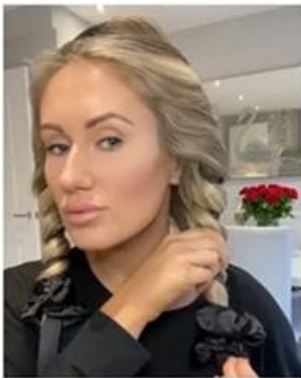
1



2



3



4



5



6

1. Začnite z rahlo vlažnimi lasmi, tako da suhe lase rahlo razpršite z razpršilom ali jih navlažite z mokro krtačo. Lahko pa lase po prhanju posušite z brisačo, dokler niso rahlo vlažni.
2. S sponko za lase na vrhu glave pritrdite WRAPSINI v sredinski položaj.
3. Lase začnite plesti z ene strani, nato jih z vrha ovijte okoli kodralnika in pri tem nadaljujte z vključevanjem več las s spodnje strani.
4. Postopek ponovite na drugi strani. Ko so vsi lasje spleteni do konic, jih pritrdite z lasnicami in odstranite sponko za lase. Pletenico WRAPSINI pustite na mestu od 3 do 6 ur.
5. Po 3-6 urah izdelek odstranite.
6. Vaši lasje so zdaj lepo skodrani!

HR: WRAPSINI – KORISNIČKI PRIRUČNIK



1



2



3



4



5



6

1. Počnite s blago vlažnom kosom ili laganim prskanjem suhe kose raspršivačem ili mokrim četkom. Alternativno, možete osušiti kosu ručnikom nakon tuširanja dok nije lagano vlažna.
2. Pričvrstite WRAPSINI u srednji položaj pomoću ukosnice na vrhu glave.
3. Počnite pletenjem kose s jedne strane, zatim je zamotajte oko valjka s gornje strane, nastavljajući uključivati više kose s donje strane kako idete.
4. Ponovite postupak na drugoj strani. Kad je sva kosa pletena do krajeva, učvrstite je gumicama i uklonite ukosnicu. Ostavite WRAPSINI na mjestu 3-6 sati.
5. Uklonite proizvod nakon 3-6 sati.
6. Vaša kosa sada je prekrasno kovrčava!

IT: WRAPSINI - MANUALE D'USO



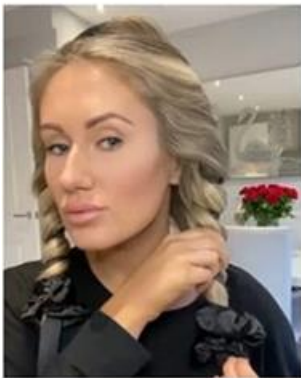
1



2



3



4



5



6

1. Iniziare con i capelli leggermente umidi, vaporizzando leggermente i capelli asciutti con un flacone spray o bagnandoli con una spazzola umida. In alternativa, è possibile tamponare i capelli dopo la doccia fino a renderli leggermente umidi.
2. Fissate le WRAPSINI in posizione centrale con una molletta in cima alla testa.
3. Iniziare a intrecciare i capelli da un lato, quindi avvolgerli intorno al bigodino dall'alto, continuando a incorporare altri capelli dal basso man mano che si procede.
4. Ripetete il procedimento sull'altro lato. Una volta che tutti i capelli sono stati intrecciati fino alle punte, fissarli con gli scrunchies e rimuovere il fermaglio. Lasciare in posa WRAPSINI per 3-6 ore.
5. Rimuovere il prodotto dopo 3-6 ore.
6. I capelli sono ora splendidamente arricciati!

DE/AT: WRAPSINI - BENUTZERHANDBUCH



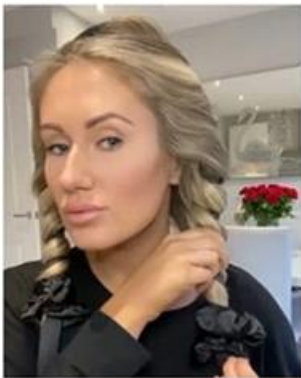
1



2



3



4



5



6

1. Beginnen Sie mit leicht feuchtem Haar, indem Sie das trockene Haar entweder mit einer Sprühflasche leicht besprühen oder mit einer nassen Bürste anfeuchten. Alternativ können Sie Ihr Haar nach dem Duschen mit einem Handtuch trocknen, bis es leicht feucht ist.
2. Befestigen Sie WRAPSINI in der mittleren Position mit einer Haarklammer am Oberkopf.
3. Beginnen Sie damit, Ihr Haar von einer Seite aus zu flechten, wickeln Sie es dann von oben um den Lockenstab und arbeiten Sie dabei immer mehr Haare von unten ein.
4. Wiederholen Sie den Vorgang auf der anderen Seite. Sobald das gesamte Haar bis zu den Spitzen geflochten ist, befestigen Sie es mit Haargummis und entfernen Sie die Haarklammer. Lassen Sie den WRAPSINI 3-6 Stunden einwirken.
5. Entfernen Sie das Produkt nach 3-6 Stunden.
6. Ihr Haar ist jetzt schön gelockt!

ES: WRAPSINI - MANUAL DEL USUARIO



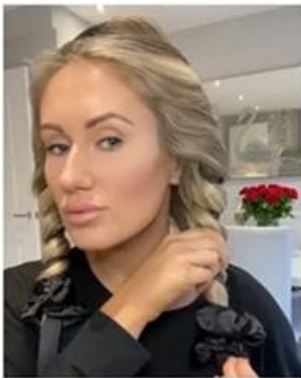
1



2



3



4



5



6

1. Comience con el cabello ligeramente húmedo, rociando ligeramente el cabello seco con un pulverizador o mojándolo con un cepillo húmedo. También puedes secarte el pelo con una toalla después de la ducha hasta que esté ligeramente húmedo.
2. Sujeta WRAPSINI en la posición media con una pinza de pelo en la parte superior de la cabeza.
3. Comienza a trenzarte el pelo desde un lado y, a continuación, enróllalo alrededor del rizador desde la parte superior, incorporando más pelo desde la parte inferior a medida que avanzas.
4. Repite el proceso en el otro lado. Una vez trenzado todo el pelo hasta las puntas, sujétalo con coleteros y retira la pinza para el pelo. Deja actuar el WRAPSINI de 3 a 6 horas.
5. Retira el producto después de 3-6 horas.
6. ¡Ya tienes el pelo rizado!

PT: WRAPSINI - MANUAL DO UTILIZADOR



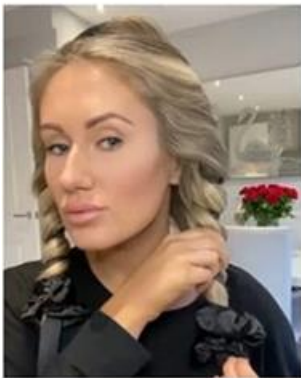
1



2



3



4



5



6

1. Comece com o cabelo ligeiramente húmido, quer seja com um spray para cabelos secos ou com uma escova molhada. Em alternativa, pode secar o cabelo com uma toalha depois do duche até ficar ligeiramente húmido.
2. Prenda o WRAPSINI na posição intermédia com um gancho de cabelo no cimo da cabeça.
3. Comece a entrançar o seu cabelo de um lado e, em seguida, enrole-o à volta do modelador a partir de cima, continuando a incorporar mais cabelo de baixo à medida que avança.
4. Repita o processo do outro lado. Quando todo o cabelo estiver entrançado até às pontas, prenda-o com elásticos e retire o gancho de cabelo. Deixar o WRAPSINI no sítio durante 3-6 horas.
5. Retire o produto após 3-6 horas.
6. O seu cabelo está agora maravilhosamente encaracolado!

FR : WRAPSINI - USER MANUAL



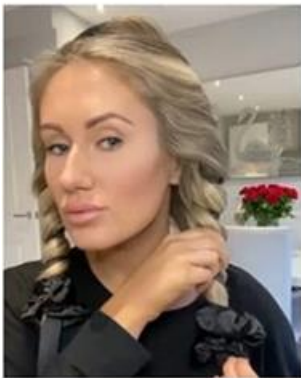
1



2



3



4



5



6

1. Commencez par des cheveux légèrement humides, soit en vaporisant légèrement les cheveux secs avec un vaporisateur, soit en les mouillant avec une brosse humide. Vous pouvez également sécher vos cheveux avec une serviette après la douche jusqu'à ce qu'ils soient légèrement humides.
2. Fixez le WRAPSINI en position centrale à l'aide d'une pince à cheveux au sommet de votre tête.
3. Commencez à tresser vos cheveux d'un côté, puis enroulez-les autour du bigoudi à partir du haut, en continuant à incorporer des cheveux du bas au fur et à mesure.
4. Répétez le processus de l'autre côté. Une fois que tous les cheveux sont tressés jusqu'aux pointes, fixez-les avec des chouchous et retirez la pince à cheveux. Laissez le WRAPSINI en place pendant 3 à 6 heures.
5. Retirez le produit au bout de 3 à 6 heures.
6. Vos cheveux sont maintenant magnifiquement bouclés !

NL: WRAPSINI - GEBRUIKSAANWIJZING



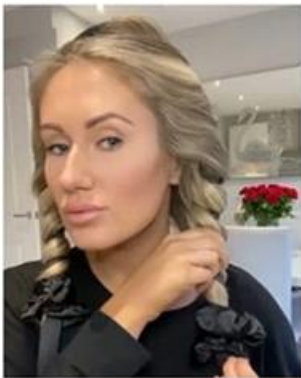
1



2



3



4



5



6

1. Begin met licht vochtig haar door droog haar lichtjes te besproeien met een spray of nat te maken met een natte borstel. Als alternatief kun je je haar na het douchen handdoekdroog maken tot het licht vochtig is.
2. Zet WRAPSINI vast in de middenpositie met een haarklem boven op je hoofd.
3. Begin je haar aan één kant te vlechten, wikkel het dan van bovenaf om de kruller en voeg steeds meer haar van onderaf toe.
4. Herhaal het proces aan de andere kant. Als al het haar tot aan de uiteinden gevlochten is, zet je het vast met scrunchies en verwijder je de haarklem. Laat de WRAPSINI 3-6 uur zitten.
5. Verwijder het product na 3-6 uur.
6. Je haar is nu prachtig gekruld!

CZ: WRAPSINI - UŽIVATELSKÁ PŘÍRUČKA



1



2



3



4



5



6

1. Začněte s mírně vlhkými vlasy tak, že suché vlasy lehce zamlžíte rozprašovačem nebo je navlhčíte mokrým kartáčem. Případně můžete vlasy po sprchování vysušit ručníkem, dokud nejsou mírně vlhké.
2. Zajistěte WRAPSINI ve střední poloze pomocí sponky na horní části hlavy.
3. Začněte vlasy zaplétat z jedné strany, poté je obtočte kolem natáčky shora a pokračujte v zapojování dalších vlasů zespodu, jak budete postupovat.
4. Postup opakujte i na druhé straně. Jakmile jsou všechny vlasy spletené až ke konečkům, zajistěte je gumičkami a sundejte sponku. Nechte WRAPSINI na místě po dobu 3-6 hodin.
5. Po 3-6 hodinách přípravek odstraňte.
6. Vaše vlasy jsou nyní krásně natočené!

PL: WRAPSINI - INSTRUKCJA OBSŁUGI



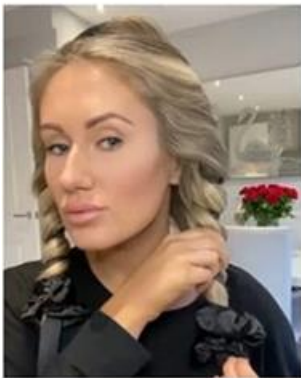
1



2



3



4



5



6

1. Zaczynij od lekko wilgotnych włosów, lekko spryskując suche włosy butelką z rozpylaczem lub zwilżając je mokrą szczotką. Można również osuszyć włosy ręcznikiem po wzięciu prysznicą, aż staną się lekko wilgotne.
2. Zabezpiecz WRAPSINI w środkowej pozycji za pomocą spiniki do włosów na czubku głowy.
3. Zaczynij zaplatać włosy z jednej strony, a następnie owiń je wokół lokówki od góry, kontynuując dodawanie kolejnych włosów od dołu.
4. Powtórz proces po drugiej stronie. Gdy wszystkie włosy zostaną splecione aż po końce, zabezpiecz je gumkami i zdejmij spinkę. Pozostaw WRAPSINI na włosach przez 3-6 godzin.
5. Usuń produkt po 3-6 godzinach.
6. Twoje włosy są teraz pięknie podkręcone!

SK: WRAPSINI - UŽÍVATEĽSKÁ PRÍRUČKA



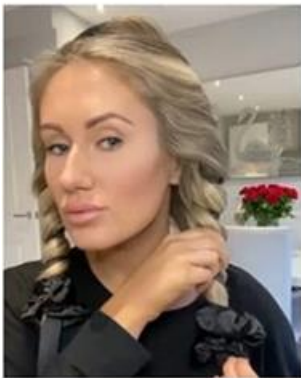
1



2



3



4



5



6

1. Začnite s mierne vlhkými vlasmi tak, že suché vlasy zľahka zahmlíte rozprašovačom alebo ich navlhčíte mokrou kefou. Prípadne si môžete vlasy po sprchovaní vysušiť uterákom, kým nie sú mierne vlhké.
2. Upevnite WRAPSINI v strednej polohe pomocou spony na vlasy na vrchu hlavy.
3. Začnite vlasy zapleť z jednej strany, potom ich obtočte okolo natáčky zhora a pokračujte v zapájaní ďalších vlasov zdola.
4. Postup zopakujte aj na druhej strane. Keď sú všetky vlasy zapletené až po konce, zaistite ich gumičkami a odstráňte sponku. Nechajte WRAPSINI na mieste 3-6 hodín.
5. Po 3-6 hodinách výrobok odstráňte.
6. Vaše vlasy sú teraz krásne natočené!

HU: WRAPSINI - FELHASZNÁLÓI KÉZIKÖNYV



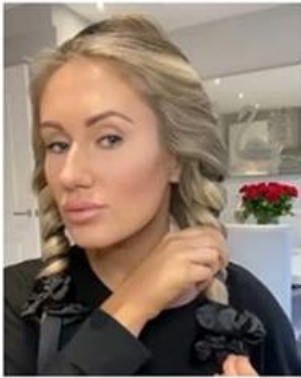
1



2



3



4



5



6

1. Kezdje enyhén nedves hajjal, vagy a száraz haját egy szórófejes flakonnal enyhén bepárásítva, vagy nedves kefével benedvesítve. Alternatív megoldásként zuhanyzás után törölközőszárzra törölheti a haját, amíg az enyhén nedves nem lesz.
2. Rögzítse a WRAPSINI-t a feje tetején lévő hajcsat segítségével középső pozícióban.
3. Kezdje a hajfonást az egyik oldalról, majd felülről tekerje a hajfonat köré, és alulról haladva folytassa a további hajsálak beépítését.
4. Ismételje meg a folyamatot a másik oldalon. Ha az összes hajsálat befontad a végekig, rögzítsd hajgumival, és távolítsd el a hajcsatot. Hagyja a WRAPSINI-t a helyén 3-6 órán keresztül.
5. 3-6 óra elteltével távolítsa el a terméket.
6. A hajad most már gyönyörűen göndör!

RO: WRAPSINI - MANUAL DE UTILIZARE



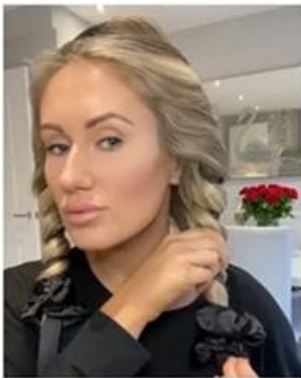
1



2



3



4



5



6

1. Începeți cu părul ușor umed, fie vaporizând ușor părul uscat cu o sticlă cu pulverizator, fie umezindu-l cu o perie umedă. Alternativ, vă puteți usca părul cu prosopul după duș până când este ușor umed.
2. Fixați WRAPSINI în poziția de mijloc cu ajutorul unei agrafe de păr în vârful capului.
3. Începeți să vă împlețiți părul dintr-o parte, apoi înfășurați-l în jurul bigudiului dinspre partea de sus, continuând să încorporați mai mult păr de jos pe măsură ce înaintați.
4. Repetați procesul pe cealaltă parte. Odată ce tot părul este împletit până la vârfuri, fixează-l cu bigudiuri și îndepărtează agrafa de păr. Lăsați WRAPSINI-ul la locul lui timp de 3-6 ore.
5. Îndepărtați produsul după 3-6 ore.
6. Părul tău este acum frumos ondulat!

BG: WRAPSINI - РЪКОВОДСТВО ЗА ПОТРЕБИТЕЛЯ



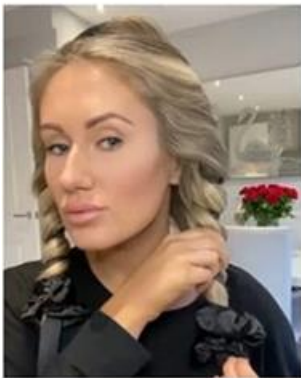
1



2



3



4



5



6

1. Започнете с леко влажна коса, като леко напръскате сухата коса с бутилка с пулверизатор или я намокрите с мокра четка. Като алтернатива можете да подсушите косата си с кърпа след душ, докато стане леко влажна.
2. Закрепете WRAPSINI в средно положение с помощта на щипка за коса в горната част на главата си.
3. Започнете да сплитате косата си от едната страна, след това я увийте около пресата отгоре, като продължавате да включвате повече коса отдолу, докато вървите.
4. Повторете процеса и от другата страна. След като цялата коса е сплетена до краищата, закрепете я с ластици и махнете щипката за коса. Оставете WRAPSINI на място за 3-6 часа.
5. Отстранете продукта след 3-6 часа.
6. Косата ви вече е красиво накъдрена!

LV: WRAPSINI - LIETOTĀJA ROKASGRĀMATA



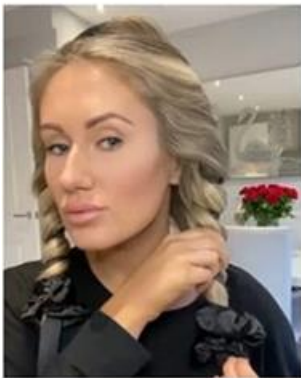
1



2



3



4



5



6

1. Sāciet ar nedaudz mitriem matiem, viegli apsmidzinot sausus matus ar izsmidzinātāju vai samitrinot tos ar mitru suku. Varat arī izžāvēt matus ar dvieli pēc dušas, līdz tie ir nedaudz mitri.
2. Nostipriniet WRAPSINI vidējā pozīcijā, izmantojot matu sprādzīti galvas augšā.
3. Sāciet pīt matus no vienas puses, pēc tam aptīniet tos ap cirteni no augšas, turpinot iepīt vairāk matu no apakšas.
4. Atkārtojiet šo procesu otrā pusē. Kad visi mati ir sapīti līdz galiem, nostipriniet tos ar gumijām un noņemiet matu saspraudi. Atstājiet WRAPSINI vietā uz 3-6 stundām.
5. Pēc 3-6 stundām noņemiet līdzekli.
6. Jūsu mati tagad ir skaisti savīti!

LT: WRAPSINI - NAUDOTOJO VADOVAS



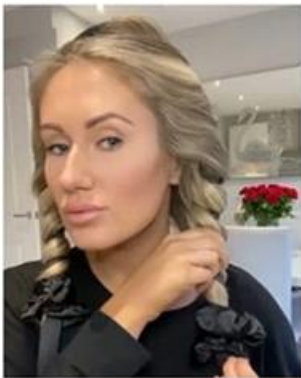
1



2



3



4



5



6

1. Pradėkite nuo šiek tiek drėgnų plaukų, lengvai apipurkšdami sausus plaukus purkštuvu arba sudrėkindami juos drėgnu šepetėliu. Arba galite po dušo nusausti plaukus rankšluosčiu, kol jie bus šiek tiek drėgni.
2. Pritvirtinkite WRAPSINI vidurinėje padėtyje naudodami plaukų segtuką viršugalvyje.
3. Pradėkite pinti plaukus iš vienos pusės, tada apvyniokite juos aplink suktuką iš viršaus, vis įtraukdami daugiau plaukų iš apačios.
4. Procesą pakartokite kitoje pusėje. Kai visi plaukai bus supinti iki galų, sutvirtinkite juos gumelėmis ir nuimkite plaukų segtuką. Palikite WRAPSINI vietoje 3-6 valandas.
5. Po 3-6 valandų priemonę nuimkite.
6. Dabar jūsų plaukai gražiai susukti!

ET: WRAPSINI - KASUTUSJUHEND



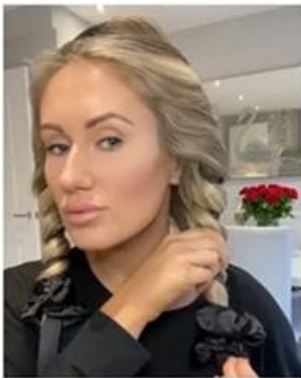
1



2



3



4



5



6

1. Alustage kergelt niisketest juustest, pihustades kuivi juukseid kas kergelt pihustuspudeliga või niisutades neid märja harjaga. Alternatiivina võite pärast duši all käimist kuivatada juuksed rätikuga, kuni need on kergelt niisked.
2. Kinnitage WRAPSINI keskmises asendis juukseklambriga pea ülaosas.
3. Alustage juuste punumist ühest küljest, seejärel kerige need ülevalt ümber lokirulli, jätkates alumisest küljest rohkemate juuste kaasamist.
4. Korrake protsessi teisel poolel. Kui kõik juuksed on otsteni punutud, kinnita need klambritega ja eemalda juukseklamber. Jätke WRAPSINI 3-6 tunniks paika.
5. Eemaldage toode 3-6 tunni pärast.
6. Teie juuksed on nüüd kaunilt lokitud!

GR: WRAPSINI - ΕΓΧΕΙΡΙΔΙΟ ΧΡΗΣΗΣ



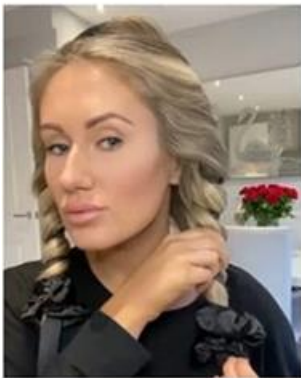
1



2



3



4



5



6

1. Ξεκινήστε με ελαφρώς υγρά μαλλιά, είτε ψεκάζοντας ελαφρά τα στεγνά μαλλιά με ένα μπουκάλι ψεκασμού είτε βρέχοντάς τα με μια βρεγμένη βούρτσα. Εναλλακτικά, μπορείτε να στεγνώσετε τα μαλλιά σας με πετσέτα μετά το ντους μέχρι να είναι ελαφρώς υγρά.
2. Στερεώστε το WRAPSINI στη μεσαία θέση χρησιμοποιώντας ένα κλιπ μαλλιών στην κορυφή του κεφαλιού σας.
3. Ξεκινήστε να πλέκετε τα μαλλιά σας από τη μία πλευρά και, στη συνέχεια, τυλίξτε τα γύρω από το μούκωμα από πάνω, συνεχίζοντας να ενσωματώνετε περισσότερα μαλλιά από κάτω καθώς προχωράτε.
4. Επαναλάβετε τη διαδικασία από την άλλη πλευρά. Μόλις πλέξετε όλα τα μαλλιά μέχρι τις άκρες, στερεώστε τα με λαστιχάκια και αφαιρέστε το τσιμπιδάκι μαλλιών. Αφήστε το WRAPSINI στη θέση του για 3-6 ώρες.
5. Αφαιρέστε το προϊόν μετά από 3-6 ώρες.
6. Τα μαλλιά σας είναι τώρα όμορφα σγουρά!