

SI: VAPERO - UPORABNIŠKI PRIROČNIK

Številka modela: DF-A001

Pred uporabo naprave natančno preberite ta uporabniški priročnik.

Vsebuje pomembne informacije o varnosti, uporabi in vzdrževanju. Če imate dodatna vprašanja, se obrnite na našo službo za pomoč uporabnikom.

POMEMBNA VARNOSTNA NAVODILA

1. **Opozorilo!** Šoba se med delovanjem izjemno segreje.
2. **Nevarnost opeklin!** Izogibajte se stiku s paro, ki se oddaja med uporabo.
3. Napravo hranite stran od otrok. Naprava ni igrača in je otroci ne smejo uporabljati ali se z njo igrati.
4. Naprave ne puščajte brez nadzora, ko je vklopljena. Pred čiščenjem, vzdrževanjem ali polnjenjem/praznjenjem posode za vodo jo vedno izključite iz vtičnice.
5. **OPOZORILO:** Ta aparat lahko uporabljajo osebe z zmanjšanimi fizičnimi, senzoričnimi ali duševnimi sposobnostmi ali s pomanjkanjem izkušenj in znanja, če so bile ustrezno nadzorovane ali poučene o varni uporabi in razumejo morebitne nevarnosti. Otroci naprave ne smejo uporabljati ali se igrati z njo.
6. Po razpakiranju preverite, ali je aparat vidno poškodovan. Embalažni material (npr. plastične vrečke, pena) hranite zunaj dosega otrok, saj predstavlja nevarnost zadušitve. Te materiale odstranite v skladu z lokalnimi predpisi.
7. Proizvajalec ni odgovoren za morebitno škodo, ki bi nastala zaradi neprimerne, nepravilne ali neodgovorne uporabe ali popravil, ki bi jih izvedlo nekvalificirano osebje.
8. Napajalni kabel hranite stran od vročih površin.
9. Naprave ne uporabljajte z mokrimi rokami ali nogami.
10. Če je napajalni kabel poškodovan, ga mora zamenjati proizvajalec ali pooblaščen servisni center, da se izognete nevarnostim.
11. Pred priključitvijo aparata se prepričajte, da napetost ustreza vrednosti, navedeni na oznaki izdelka. Neustrezna napetost lahko poškoduje aparat.
12. Naprave ne potaplajte v vodo ali katero koli drugo tekočino.
13. Aparat se lahko poškoduje, če ga je nekdo spustil ali je bil izpostavljen močnim udarcem. Naprave ne uporabljajte, če je padla ali ima znake puščanja.
14. Napravo hranite zunaj dosega otrok.
15. Uporaba podaljškov, ki jih proizvajalec ne priporoča, lahko povzroči poškodbe ali nesreče.
16. Če je napajalni kabel poškodovan, ga mora zamenjati proizvajalec, center za tehnično pomoč ali podobno usposobljena oseba, da preprečite tveganja.
17. Nikoli ne dovolite, da električni deli pridejo v stik z vodo - to predstavlja nevarnost kratkega stika.
18. Ta naprava ni primerna za čiščenje tekočin.
19. Ne dotikajte se aparata z mokrimi rokami ali nogami.
20. Naprave ne uporabljajte, ko ste bos.
21. Pred čiščenjem ali izvajanjem vzdrževanja aparat izključite iz električne vtičnice.
22. Naprave nikoli ne potopite v vodo ali druge tekočine.
23. Poskrbite, da napajalni kabel ne pride v stik z vročimi ali ostrimi površinami.
24. Če se naprava pokvari, jo takoj izključite iz električne vtičnice. Napačnega aparata ne uporabljajte.

25. Popravila lahko izvaja le pooblaščen servisni center.
26. Ne puščajte aparata brez nadzora, ko je priključen v električno omrežje. Ko aparata ne uporabljate, vedno iztaknite vtič iz vtičnice.
27. Na napajalni kabel ne postavljajte težkih predmetov in ga ne izpostavljajte virom toplote. To lahko poškoduje napajalni kabel.
28. Ta naprava je namenjena samo za domačo uporabo. Če je aparat obrnjen navzdol ali ga ne uporabljate, ga vedno izključite iz električnega omrežja.
29. Pred čiščenjem ali izvajanjem vzdrževanja aparat vedno izključite iz električne vtičnice.
30. V primeru nenavadnih situacij, kot so dim ali nenavadni zvoki, takoj izklopite aparat in se obrnite na prodajalca ali servisni center.
31. Naprave ne uporabljajte s programirljivimi časovniki, sistemi daljinskega upravljanja ali napravami za samodejno preklapljanje.
32. Naprave ne uporabljajte s poškodovanimi električnimi vtičnicami ali kabli. Pri vklapljanju ali izklapljanju aparata vtič trdno primite, da se izognete električnemu udaru ali kratkemu stiku.
33. Napravo hranite stran od vode ali katere koli druge tekočine.
34. Naprave ne izpostavljajte zunanjim elementom.
35. Ne posegajte v varnostna stikala tako, da jih zalepíte ali kako drugače ovirate, saj to predstavlja nevarnost požara.
36. Zaradi nevarnosti električnega udara je strogo prepovedano, da bi napravo razstavljali ali popravljali sami. Po potrebi se obrnite na prodajalca ali servisni center.
37. Naprave ne uporabljajte v bližini kadi, prhe ali bazena.
38. Napravo hranite stran od vnetljivih predmetov.
39. Pred priključitvijo naprave na električno omrežje preverite, ali je napetost pravilna, kot je navedeno na nalepki izdelka, in ali je vaša električna napeljava skladna s predpisi.
40. Ne dotikajte se napajalnega kabla ali vtiča z mokrimi rokami.
41. Napravo uporabljajte samo za predvideni namen.
42. Napravo hranite zunaj dosega otrok in poskrbite, da je otroci ne uporabljajo.
43. Iz varnostnih razlogov lahko aparat sestavite in uporabljate le tako, kot je opisano v tem uporabniškem priročniku. Uporabljajte samo dodatke, ki jih priporoča proizvajalec.
44. Pred uporabo preverite, ali je aparat poškodovan. Ne uporabljajte ga, če aparat, napajalni kabel ali vtič kažejo kakršne koli znake poškodb. Popravila naj opravlja le usposobljeno osebje.
45. Naprave ne uporabljajte, če je poškodovan napajalni kabel ali vtič. Naprave ne prenašajte za napajalni kabel in poskrbite, da kabel ne pride v stik z vročimi površinami.
46. Pred vsako uporabo preverite, ali sta aparat in napajalni kabel v dobrem stanju.
47. Po uporabi aparata ga izvlcite iz električne vtičnice. Nikoli ne puščajte aparata brez nadzora, ko je priključen v električno omrežje.
48. Med delovanjem naj bodo zračne odprtine proste, da zagotovite ustrezno prezračevanje.
49. Med delovanjem naprave ne nagibajte za več kot 45 stopinj. Parne šobe ne usmerjajte proti ljudem, živalim ali rastlinam.
50. Za polnjenje naprave uporabljajte samo vodo. Ne uporabljajte sredstev za odstranjevanje vodnega kamna, parfumov ali detergentov, saj lahko poškodujejo aparat.
51. **Polnjenje rezervoarja za vodo:**
 - a. Napravo izključite iz električne vtičnice.
 - b. Pritisnite gumb za paro, da sprostite preostali tlak.
 - c. Počakajte, da se aparat ohladi.
 - d. Ponovno pritisnite gumb za paro, da sprostite preostali tlak.
 - e. Po približno 5 minutah odstranite varnostni pokrovček.

52. **Opozorilo!** Naprava se med delovanjem segreva. Ne dotikajte se vročih površin. Uporabljajte samo ročaje ali gumba. Vedno počakajte, da se aparat ohladi, preden pritrdite ali odstranite dodatno opremo.
53. Če je napajalni kabel poškodovan, ga mora zamenjati proizvajalec, servisni zastopnik ali podobno usposobljena oseba, da se izognete nevarnostim.
54. Pred čiščenjem ali vzdrževanjem aparat vedno izklopite iz električnega omrežja in pustite dovolj časa, da se ohladi.

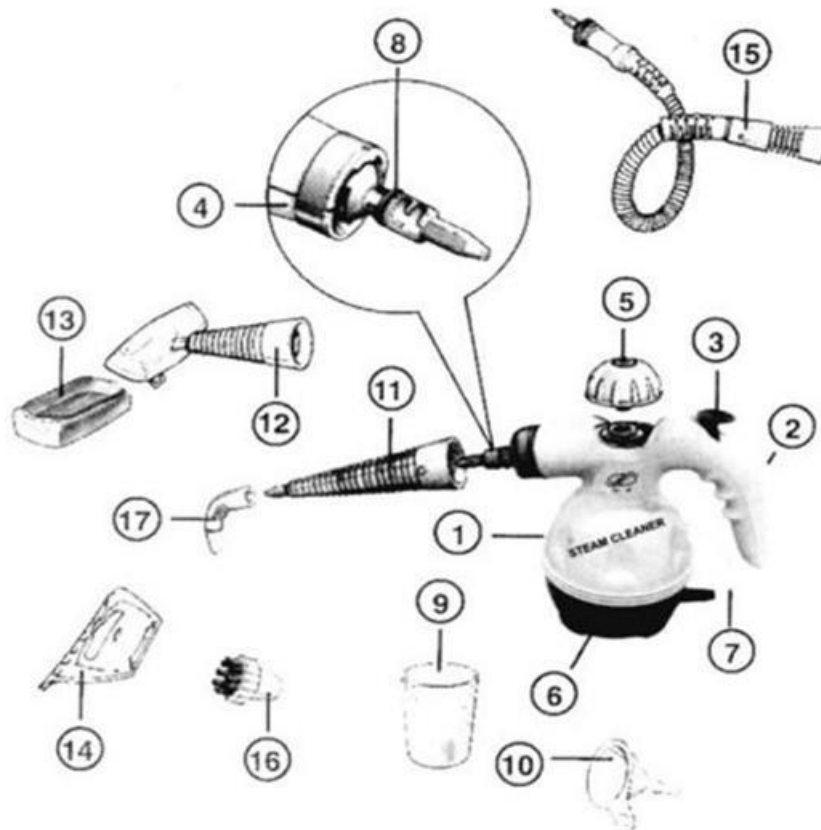
TEHNIČNI PODATKI

- Nazivna napetost: 220-240 V ~ 50/60 Hz
- Moč: 1000 W
- Delovna temperatura: od -20 °C do 50 °C
- Teža: 1,4 kg
- Dimenzije: Dimenzije: 25 x 13 x 22 cm
- Delovni tlak: 300 Kpa

ELEKTRIČNA NAPELJAVA

Ta naprava mora biti priključena na ozemljeno omrežno vtičnico. Opremljen je z napajalnim kablom, ki vključuje ozemljitveno žico. **Opozorilo!** Vašo vtičnico električnega napajanja lahko pregleda le usposobljen strokovnjak. Nikoli ne poskušajte spreminjati ali zamenjati vtiča aparata.

OPIS NAPRAVE



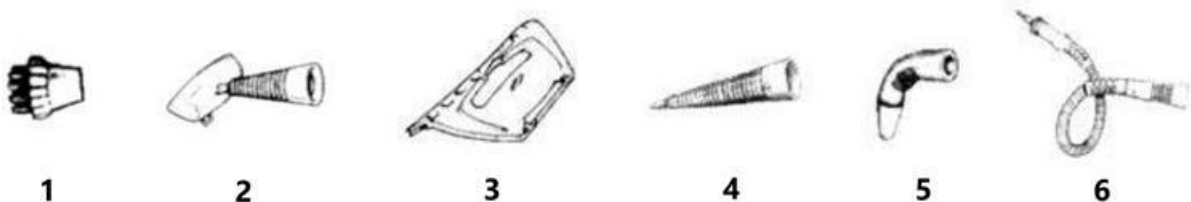
1. Ohišje
2. Ročaj
3. Gumb za paro
4. Priključek za dodatno opremo
5. Varnostni pokrov
6. Svetilka za nadzor moči
7. Omrežni kabel
8. Gumijasto tesnilo
9. Merilna šoba
10. Lijak
11. Ravna šoba
12. Krtača za čiščenje
13. Krpa
14. Brisalec oken
15. Cev
16. Krtača
17. Ukrivljena šoba

ZNAČILNOSTI

Ta naprava je vsestranska in zelo prilagodljiva; za delovanje jo morate le napolniti z vodo. Površine očisti, razmasti in razkuži popolnoma brez kemikalij (deluje pri temperaturi nad 100 °C) ter je primerna za uporabo na različnih materialih in površinah, kot so okna, oblačila, vrtno pohištvo, kolesa in ploščice.

Opozorilo! Naprave nikoli ne usmerjajte v ljudi ali živali. Ta naprava je idealna tudi za razkuževanje hladilnikov, kopalnic, dezodoriranje oblačil in boj proti pršicam v vzmetnicah, blazinah in preprogah.

DODATKI



1. **Krtača:** Za kuhinjske površine, ploščice itd.
2. **Krtača za čiščenje:** Za zavese in oblačila. Uporablja se skupaj s krpo in cevjo.
3. **Brisalec oken:** Za okna, ogledala, steklo, vrata itd. **Previdnost!** Ne uporabljajte neposredno na hladnem steklu.
4. **Ravna šoba:** Za spoje, police itd.
5. **Ukrivljena šoba:** Za stranišča in težko dostopna mesta.
6. **Cev:** idealna za podaljšanje dosega pribora.

KAKO UPORABLJATI

Pozor! Tega aparata ne smete uporabljati neposredno na mehki plastiki, neobdelanem lesu ali hladnem steklu.

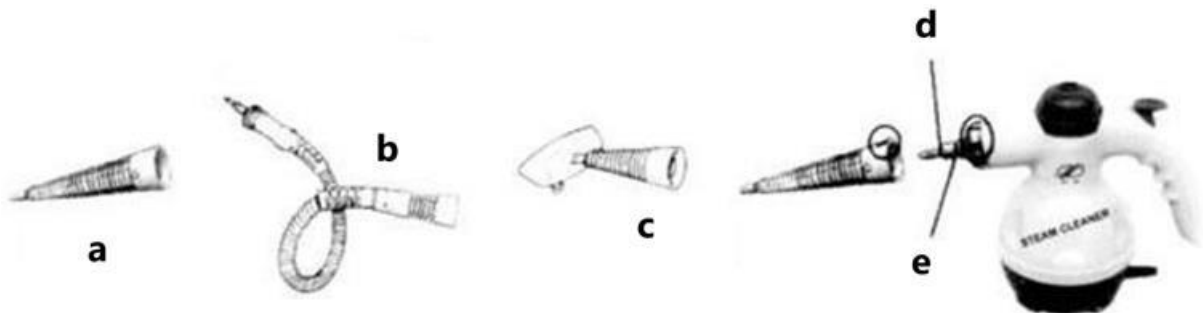
Pozor! Para lahko poškoduje površine pohištva. Najprej opravite poskusni zagon in si oglejte navodila proizvajalca za nego posamezne površine.

Sestavljanje:

(Naprave ne priključite na električno omrežje, dokler ne opravite koraka 1 v poglavju "Obratovanje" tega priročnika).

Opozorilo! Po uporabi pritisnite gumb za paro, da se sprost notranji tlak, preden odstranite varnostni pokrov.

1. Sprostite varnostni pokrov.
2. S priloženo merilno posodo in lijakom napolnite rezervoar za vodo. Priporočljivo je, da rezervoar napolnite največ do 2/3. **Opomba:** Nikoli ne uporabljajte sredstev za odstranjevanje vodnega kamna, parfumov ali detergentov, saj lahko poškodujejo aparat.
3. Varnostni pokrov dobro zaprite.
4. Želeni pribor (šobo, cev, krtačo za čiščenje itd.) pritrdite tako, da ga namestite na priključno točko in pritisnete, dokler ga ne pritrdi gumijasto tesnilo. Dodatno opremo zavrtite v smeri urinega kazalca, dokler se ne zaskoči na mestu (glejte sliko).



- a) Šoba
- b) Cev
- c) Krtača za čiščenje
- d) Priključek
- e) Tesnjenje

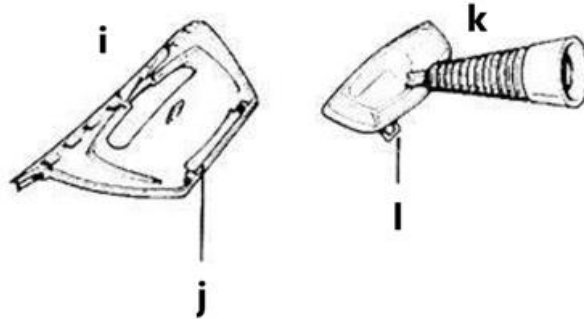
5. **Krtača in ukrivljena šoba:** Tako krtačo kot ukrivljeno šobo lahko pritrdite neposredno na aparat ali pa jo uporabite s cevjo ali ravno šobo (glejte sliko).



- f) Krtača za čiščenje
- g) Ukrivljena šoba
- h) 6-kvadratni priključek

6. Brisalec oken:

Opozorilo! Naprave ne uporabljajte neposredno na hladnem steklu. Brisalec oken mora biti pritrjen na krtačo za čiščenje. Najprej na aparat ali cev namestite krtačo za čiščenje. Nato s krtače za čiščenje odstranite krpo in s pomočjo dveh tečajev (glejte sliko) priključite brisalec oken na krtačo. Brisalec oken lahko enostavno odstranite, tako da ponovno sprostite tečaja.



- i) Brisalec okna
- j) Tečaji
- k) Krtača za čiščenje
- l) Kljuka

Delovanje:

1. Priključite napravo na električno omrežje. Prižgala se bo kontrolna lučka. Po končanem segrevanju (približno 3-4 minute) kontrolna lučka ugasne. Upoštevajte, da aparata med postopkom predgrevanja ni mogoče vklopiti. Ko je naprava segreta, jo vklopite in jo počasi premikajte po površini, ki jo želite očistiti. Med šobo in površino ohranite razdaljo 2-3 cm. Normalno je, da se kontrolna lučka med delovanjem prižiga in ugaša, saj termostat samodejno uravnava grelni element. **Opozorilo!** Med uporabo naprave ne nagibajte za več kot 45°. Naprave nikoli ne usmerjajte proti ljudem, živalim ali rastlinam.
2. **Polnjenje rezervoarja za vodo:** Napravo izključite iz električne vtičnice. Pritisnite gumb za paro, da sprostite ves notranji tlak. Počakajte približno 3 minute in nato počasi sprostite varnostni pokrov. Ko se aparat ohladi, napolnite rezervoar za vodo do 2/3 s pomočjo priloženega lijaka in merilne skodelice. Zaprite varnostni pokrov in aparat ponovno priključite na električno omrežje. **Opozorilo!** Preden odstranite varnostni pokrov, se prepričajte, da se je notranji tlak popolnoma sprostil.
3. Po uporabi aparat izključite iz električnega omrežja in izpraznite posodo za vodo.
4. **Odstranjevanje vodnega kamna:** Za ohranjanje učinkovitosti aparata je priporočljivo, da ga vsak mesec odstranite vodni kamen. Ne uporabljajte kisa ali drugih sredstev za odstranjevanje vodnega kamna - rezervoar napolnite le z vodo. Napravo z roko pretresite in nato izpraznite rezervoar. **Opozorilo!** Naprave nikoli ne potopite v vodo.

VZDRŽEVANJE

Ta naprava v normalnih pogojih delovanja ne potrebuje posebnega vzdrževanja.

Naprave ne poskušajte popraviti sami. Popravila električnih naprav mora opravljati usposobljeno osebje.

ODPRAVLJANJE TEŽAV

Težava	Vzrok	Nasvet
Naprava se ne zažene	Naprava ni pravilno priključena	Prepričajte se, da je aparat pravilno priključen na električno omrežje.
	Poškodovana omrežna vtičnica	Preverite vtičnico.
	Pregorela varovalka	Zamenjajte varovalko.
	V rezervoarju ni vode	Napolnite rezervoar za vodo.
Ni pare	V rezervoarju ni vode	Napolnite rezervoar za vodo.
Voda uhaja iz šobe	Preveč vode v rezervoarju	Zmanjšajte nivo vode.
	Naprava je premočno nagnjena	Napravo držite pravilno.
	Naprava ni dovolj vroča	Počakajte, da se aparat segreje.
Voda med polnjenjem zavre	Rezervoar za vodo je še vedno zelo vroč	Pred polnjenjem pustite, da se aparat ohladi.
		Pri polnjenju rezervoarja za vodo uporabite lijak.
Dodatna oprema se sprosti	Dodatna oprema ni pravilno pritrjena	Dodatke ponovno varno pritrdite.
Druge težave	Naprava je poškodovana	Obrnite se na službo za pomoč strankam.

NAVODILA ZA RECIKLIRANJE IN ODLAGANJE:



Ta oznaka pomeni, da izdelka ni dovoljeno odvreči med gospodinske odpadke po vsej EU. Da bi preprečili potencialno škodo okolju ali človeškemu zdravju zaradi nekontroliranega odlaganja odpadkov. Reciklirajte odgovorno za spodbujanje trajnostne rabe materialnih virov. Če želite vrniti uporabljen izdelek, uporabite sistem za oddajo in zbiranje, ali pa stopite v stik z trgovcem, pri katerem ste izdelek kupili. Trgovina lahko sprejme izdelek za okolju prijazno recikliranje.



Izjava proizvajalca, da izdelek izpolnjuje zahteve ustreznih direktiv EU.