

# SI: TVDIGI – UPORABNIŠKI PRIROČNIK

## Digitalna HDTV antena

Pred uporabo te antene natančno preberite ta navodila za uporabo.

---

### VSEBINA PAKETA

- Uporabniški priročnik × 1
- HDTV antena × 1

---

### SPECIFIKACIJE IZDELKA

Številka modela: HDTV-SM07

Frekvenčno območje: VHF 174–230 MHz; UHF 470–862 MHz

VSWR: ≤ 2.0

Impedanca: 75 Ω

Nazivna moč: 20 W

Napajanje: USB priključek (5 V / 500 mA)

Polarizacija: Horizontalna / Vertikalna

---

### POVEZAVA ANTENE

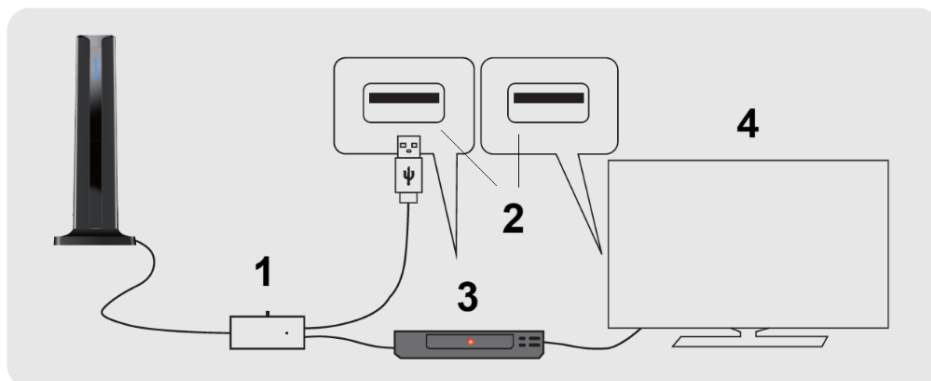
Najprej priključite ojačevalnik in koaksialni kabel v priključek ANT/IN ali CABLE IN na zadnji strani televizorja ali sprejemnika Set-Top Box (STB).

Nato priključite USB konektor ojačevalnika v razpoložljiv USB priključek na zadnji strani TV/STB ali v stensko vtičnico z uporabo USB napajalnega adapterja, da zagotovite pravilno delovanje ojačevalnika.

---

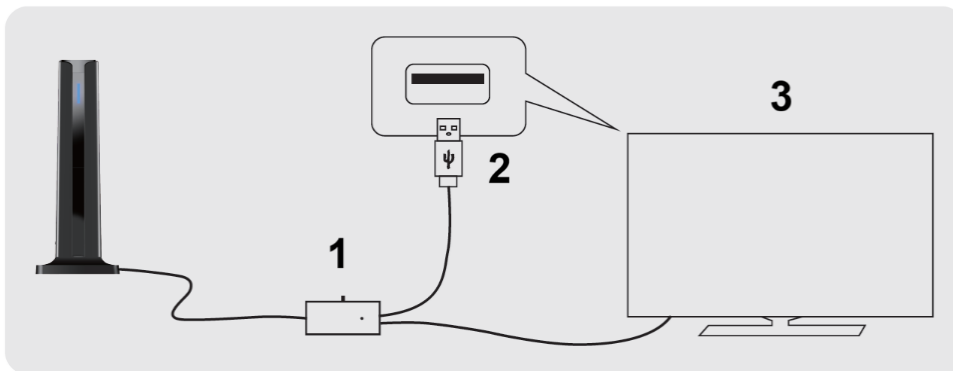
### Povezava s sprejemnikom Set-Top Box (STB)

Prosimo, priključite USB konektor v USB priključek na zadnji strani digitalnega sprejemnika Set-Top Box ali televizorja.



1. Ojačevalnik
  2. USB priključek
  3. STB
  4. TV
- 

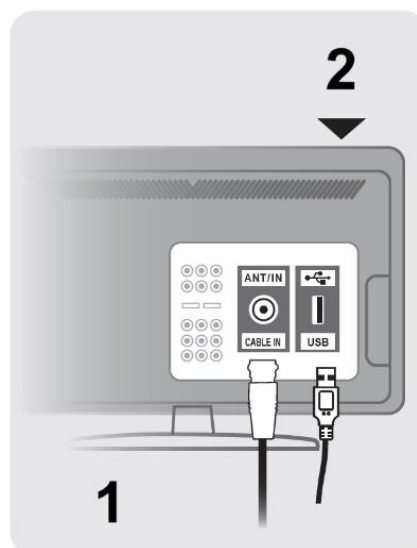
### Neposredna povezava s HDTV



Prosimo, priključite USB konektor v USB priključek na zadnji strani televizorja.

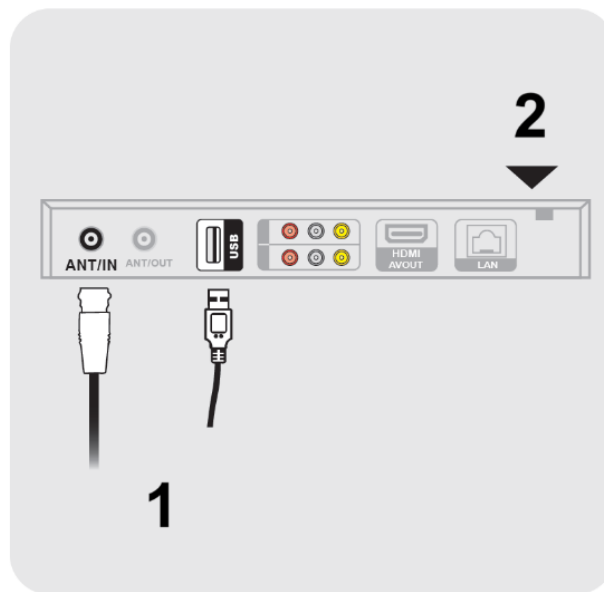
1. Ojačevalnik
  2. USB priključek
  3. TV
- 

### Povezava s HDTV – Diagram



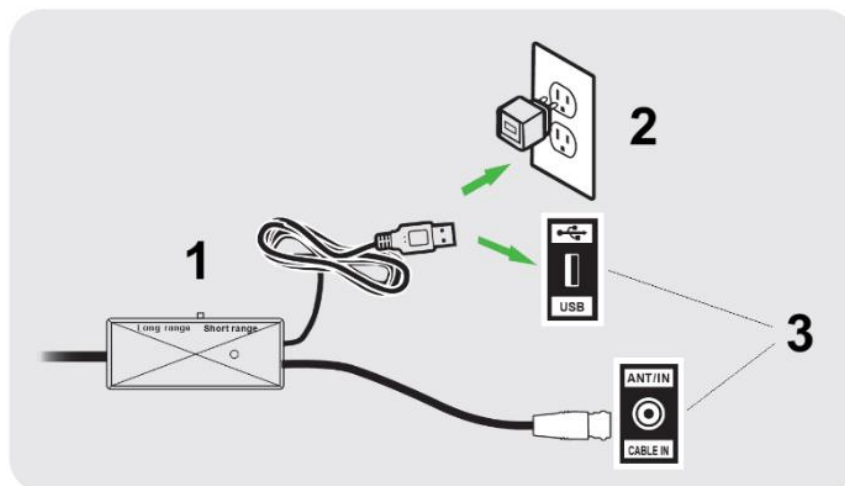
1. Zadnja stran HDTV
  2. Iz antene
-

## Povezava s STB – Diagram



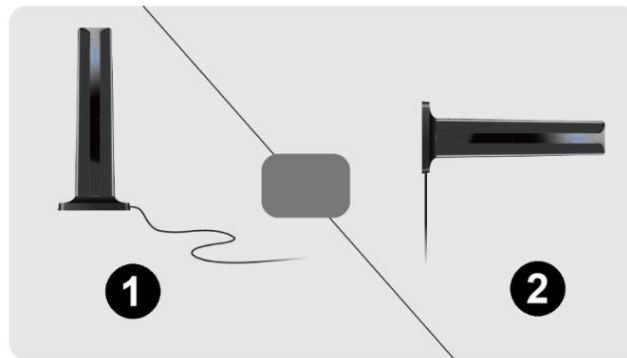
1. Iz antene
  2. Zadnja stran sprejemnika Set-Top Box
- 

## Pravilna izbira napajanja – Diagram



1. Iz antene
  2. USB adapter 5 V
  3. Zadnja stran TV ali STB
-

## DIAGRAM NAMESTITVE ANTENE



1. Vertikalno
2. Horizontalno

### Nasveti:

- Antena vsebuje magnete, ki se lahko pritrdijo na železne ali kovinske površine.
- Postavitev in usmeritev antene se lahko razlikujeta glede na vašo lokacijo.
- Poskusite anteno postaviti tako vertikalno kot horizontalno. Nato izvedite iskanje kanalov in izberite položaj, ki sprejema največ TV kanalov.

---

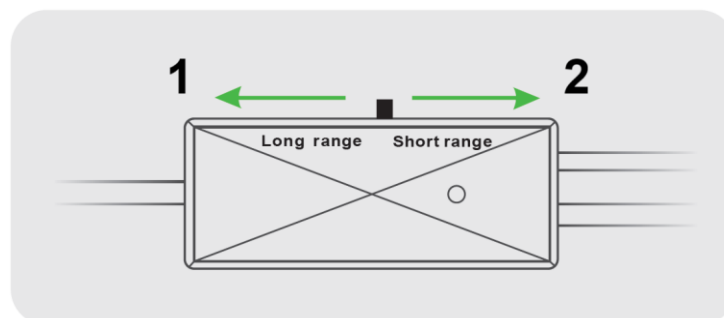
## ISKANJE KANALOV

1. V meniju za nastavitve televizorja nastavite način na **Antena** ali **Air**. Za podrobna navodila glejte priročnik vašega televizorja.

2. Ko ste v meniju za nastavitve televizorja, nastavite TV na **iskanje kanalov**. Ta funkcija se lahko imenuje tudi **Auto Program**, **Channel Search** ali **Channel Scan**. Za podrobna navodila glejte priročnik vašega televizorja.

---

## KAKO UPORABLJATI TO STIKALO



1. Rdeča lučka (daleč od oddajnega stolpa)
2. Zelena lučka (blizu oddajnega stolpa)
3. Ojačevalnik

---

## Stanje rdeče lučke

Ko je stikalo nastavljeno na rdečo lučko, ojačevalnik deluje v načinu **visokega ojačanja**.

Če je signal šibek zaradi velike oddaljenosti od oddajnega stolpa, preklopite na ta način. Tega načina ne uporabljajte, če je signal že močan.

---

## Stanje zelene lučke

Ko je stikalo nastavljeno na zeleno lučko, ojačevalnik deluje v načinu **nizkega ojačanja**.

Ta način uporabite, ko ste blizu oddajnega stolpa. Če je signal v načinu zelene lučke šibek, preklopite na način visokega ojačanja z rdečo lučko.

---

## Opomba

Če med uporabo ojačevalnika ni mogoče sprejeti signala, nastavite ojačevalnik na način nizkega ojačanja in poskusite znova.

V nekaterih primerih (na primer, če je vaša hiša zelo blizu oddajnega stolpa) lahko ojačevalnik povzroči **lastno oscilacijo**, kar lahko moti sprejem signala.

---

## POGOSTA VPRAŠANJA

### **V: Ali bodo vsi kanali, ki jih sprejemam, v visoki ločljivosti (HD)?**

**O:** Vsi digitalni signali niso v visoki ločljivosti (HD). Prepričajte se, da uporabljate televizor visoke ločljivosti (HDTV) z vgrajenim ATSC sprejemnikom. Pri priklopy antene na sprejemnik drugega proizvajalca se prepričajte, da podpira sprejem HD signalov. V nasprotnem primeru HD kanalov ni mogoče sprejemati.

---

### **V: Ali je mogoče anteno postaviti za televizor?**

**O:** Da, vendar to morda ni idealna lokacija. Televizor lahko blokira del signala, kar lahko oslabi sprejem.

---

### **V: Ali so sezname kanalov na voljo?**

**O:** Ne. Kanali, ki jih lahko sprejemate, so odvisni od več dejavnikov, kot so razdalja do oddajnih stolpov, vaša nadmorska višina, smer, v katero je obrnjena antena, ter ovire, kot so drevesa ali

zgradbe. Ko na televizorju zaženete funkcijo iskanja kanalov, boste videli, kateri kanali so na voljo na vašem območju.

---

**V: Ali je to isto kot Freeview sprejemnik?**

**O:** Ne. To je antena, ki se priključi na zadnjo stran televizorja, ki podpira Freeview. Omogoča vam sprejem oddajnih kanalov brez namestitve dolgih kablov po hiši.

---

**V: Koliko kanalov lahko sprejemam?**

**O:** Število razpoložljivih kanalov je odvisno od tega, kaj se oddaja na vašem območju. Sprejem se lahko razlikuje glede na teren in ovire, kot so drevesa, zgradbe, hribi ali gore. Manj kot je ovir, večja je verjetnost močnega sprejema digitalnih signalov. Obiščite <http://dtv.gov/maps> in vnesite svoj naslov, da si ogledate seznam kanalov, ki so verjetno na voljo na vašem območju.

---

**ODPRAVLJANJE TEŽAV**

- Preverite, ali je antena pravilno priključena na vaš HDTV ali sprejemnik HD drugega proizvajalca.
  - Premaknite anteno na drugo mesto, na primer višje na steno ali blizu okna. Usmeritev proti oddajnemu stolpu običajno zagotavlja najboljše rezultate. Po premiku antene vedno ponovno izvedite iskanje kanalov.
  - Če kakšen kanal manjka, poskusite anteno obrniti za **10–20 stopinj** v katerokoli smer ali jo premakniti na drugo mesto in ponovno izvedite iskanje kanalov.
  - Če slika ali zvok zamrzujeta ali se na zaslonu pojavljajo kocke, je to pogosto posledica šibkega ali nestabilnega signala. Poskusite premakniti anteno ali jo usmeriti proti oddajnemu stolpu.
  - Prepričajte se, da uporabljate HDTV z vgrajenim ATSC sprejemnikom. Če uporabljate zunanji sprejemnik, mora ta podpirati HD sprejem.
- 

**NAVODILA ZA RECIKLIRANJE IN ODLAGANJE:**



Ta oznaka pomeni, da izdelka ni dovoljeno odvreči med gospodinjske odpadke po vsej EU. Da bi preprečili potencialno škodo okolju ali človeškemu zdravju zaradi nekontroliranega odlaganja odpadkov. Reciklirajte odgovorno za spodbujanje trajnostne rabe materialnih virov. Če želite vrniti uporabljen izdelek, uporabite sistem za oddajo in zbiranje, ali pa stopite v stik z trgovcem, pri katerem ste izdelek kupili. Trgovina lahko sprejme izdelek za okolju prijazno recikliranje.



Izjava proizvajalca, da izdelek izpolnjuje zahteve ustreznih direktiv EU.