

SR (LATIN): TVDIGI – KORISNIČKO UPUTSTVO

Digitalna HDTV antena

Pre korišćenja ove antene pažljivo pročitajte ovo uputstvo za upotrebu.

SADRŽAJ PAKETA

- Korisničko uputstvo × 1
- HDTV antena × 1

SPECIFIKACIJE PROIZVODA

Broj modela: HDTV-SM07

Frekvencijski opseg: VHF 174–230 MHz; UHF 470–862 MHz

VSWR: ≤ 2.0

Impedansa: 75 Ω

Nazivna snaga: 20 W

Napajanje: USB priključak (5 V / 500 mA)

Polarizacija: Horizontalna / Vertikalna

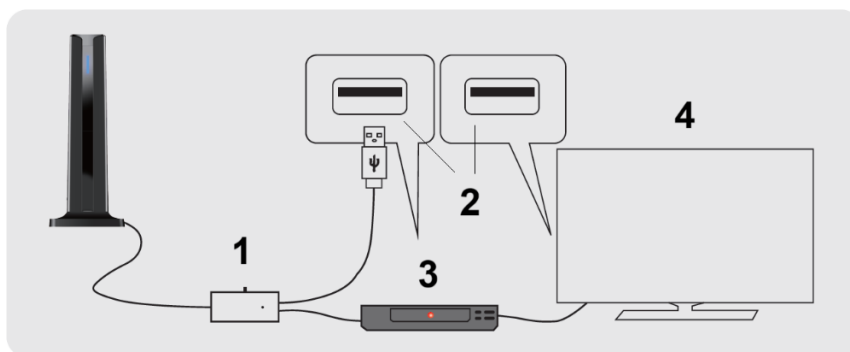
POVEZIVANJE ANTENE

Najpre priključite pojačalo i koaksijalni kabl u priključak ANT/IN ili CABLE IN na zadnjoj strani televizora ili prijemnika Set-Top Box (STB).

Zatim priključite USB konektor pojačala u dostupni USB priključak na zadnjoj strani TV/STB ili u zidnu utičnicu pomoću USB adaptera za napajanje kako biste obezbedili pravilno funkcionisanje pojačala.

Povezivanje sa Set-Top Box prijemnikom (STB)

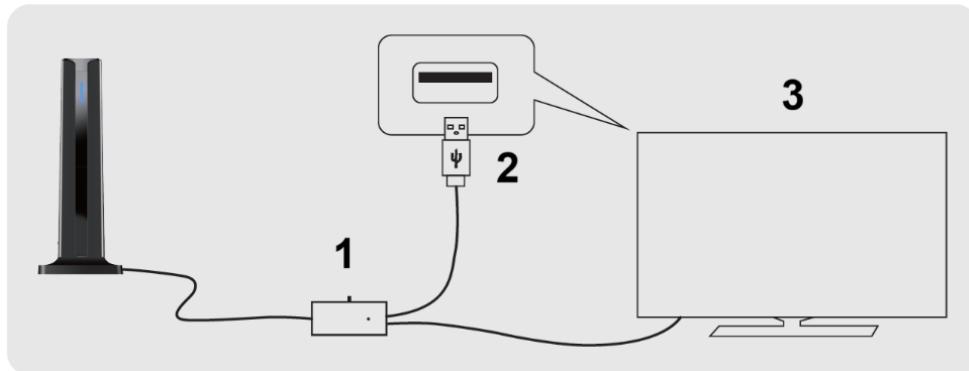
Molimo priključite USB konektor u USB priključak na zadnjoj strani digitalnog Set-Top Box prijemnika ili televizora.



1. Pojačalo
 2. USB priključak
 3. STB
 4. TV
-

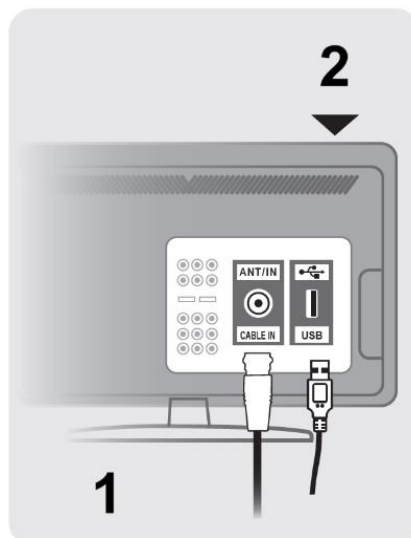
Direktno povezivanje sa HDTV-om

Molimo priključite USB konektor u USB priključak na zadnjoj strani televizora.



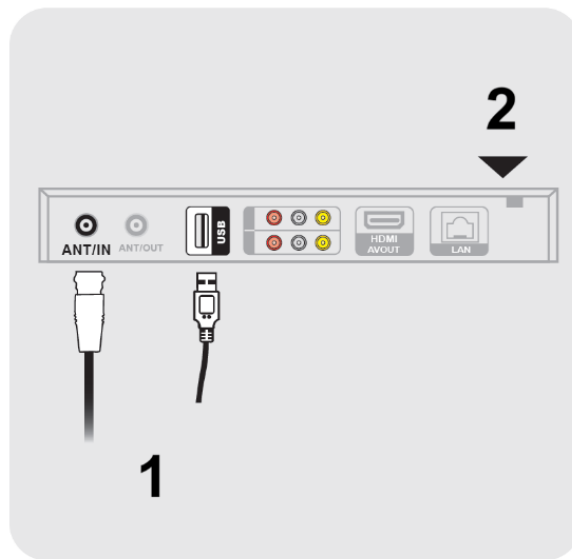
1. Pojačalo
 2. USB priključak
 3. TV
-

Povezivanje sa HDTV-om – Dijagram



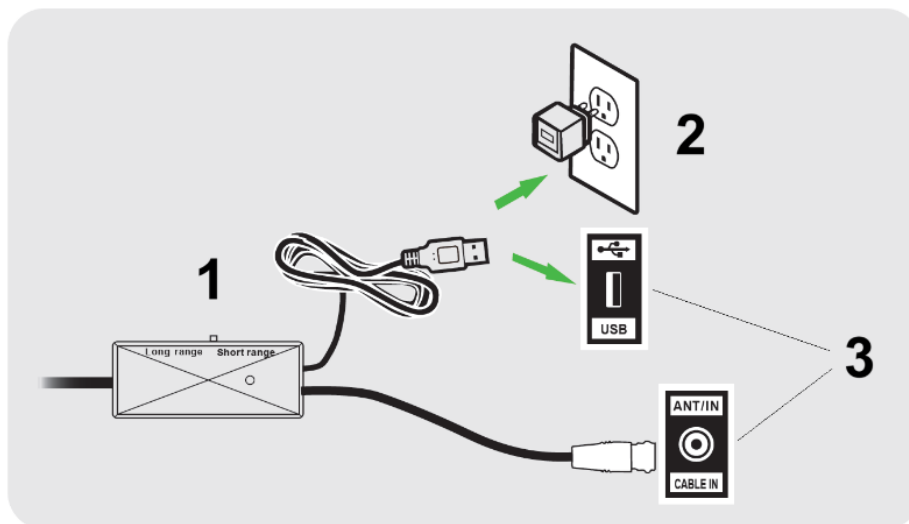
1. Zadnja strana HDTV-a
 2. Iz antene
-

Povezivanje sa STB-om – Dijagram



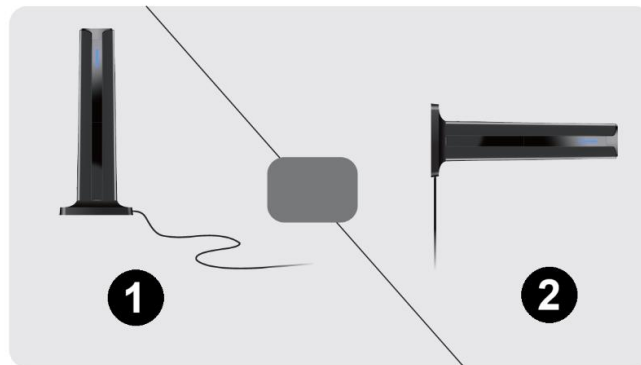
1. Iz antene
2. Zadnja strana Set-Top Box prijemnika

Pravilan izbor napajanja – Dijagram



1. Iz antene
 2. USB adapter 5 V
 3. Zadnja strana TV-a ili STB-a
-

DIJAGRAM POSTAVLJANJA ANTENE



1. Vertikalno
2. Horizontalno

Saveti:

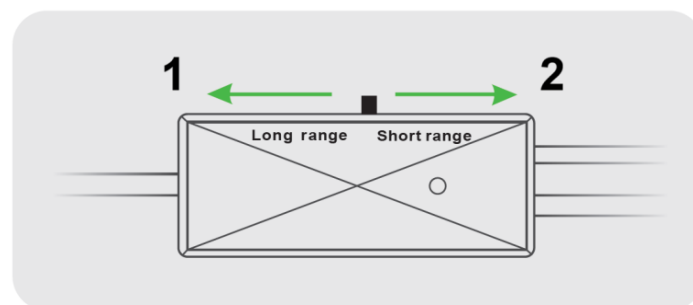
- Antena sadrži magnete koji se mogu pričvrstiti na gvozdene ili metalne površine.
- Postavljanje i usmerenje antene može se razlikovati u zavisnosti od vaše lokacije.
- Pokušajte postaviti antenu vertikalno i horizontalno. Zatim izvršite pretragu kanala i izaberite položaj koji prima najveći broj TV kanala.

PRETRAGA KANALA

1. U meniju podešavanja televizora podesite režim na **Antena** ili **Air**. Za detaljna uputstva pogledajte priručnik vašeg televizora.

2. Kada ste u meniju podešavanja televizora, podesite TV na **pretragu kanala**. Ova funkcija se može nazivati i **Auto Program**, **Channel Search** ili **Channel Scan**. Za detaljna uputstva pogledajte priručnik vašeg televizora.

KAKO KORISTITI OVAJ PREKIDAČ



1. Crveno svetlo (daleko od predajnog tornja)
2. Zeleno svetlo (blizu predajnog tornja)
3. Pojačalo

Stanje crvenog svetla

Kada je prekidač postavljen na crveno svetlo, pojačalo radi u režimu **visokog pojačanja**.

Ako je signal slab zbog velike udaljenosti od predajnog tornja, prebacite na ovaj režim. Ovaj režim nemojte koristiti ako je signal već jak.

Stanje zelenog svetla

Kada je prekidač postavljen na zeleno svetlo, pojačalo radi u režimu **niskog pojačanja**.

Ovaj režim koristite kada ste blizu predajnog tornja. Ako je signal u režimu zelenog svetla slab, prebacite na režim visokog pojačanja sa crvenim svetlom.

Napomena

Ako tokom korišćenja pojačala nije moguće primiti signal, podesite pojačalo na režim niskog pojačanja i pokušajte ponovo.

U nekim slučajevima (na primer, ako je vaša kuća veoma blizu predajnog tornja) pojačalo može izazvati **sopstvenu oscilaciju**, što može ometati prijem signala.

ČESTO POSTAVLJANA PITANJA

P: Da li će svi kanali koje primam biti u visokoj rezoluciji (HD)?

O: Nisu svi digitalni signali u visokoj rezoluciji (HD). Proverite da li koristite televizor visoke rezolucije (HDTV) sa ugrađenim ATSC prijemnikom. Ako antenu povezujete sa prijemnikom drugog proizvođača, proverite da li podržava prijem HD signala. U suprotnom nije moguće primiti HD kanale.

P: Da li je moguće postaviti antenu iza televizora?

O: Da, ali to možda nije idealna lokacija. Televizor može blokirati deo signala, što može oslabiti prijem.

P: Da li postoje liste kanala?

O: Ne. Kanali koje možete primiti zavise od više faktora, kao što su udaljenost od predajnih tornjeva, nadmorska visina, smer u kojem je antena okrenuta, kao i prepreke poput drveća ili zgrada. Kada na televizoru pokrenete funkciju pretrage kanala, videćete koji su kanali dostupni u vašem području.

P: Da li je ovo isto kao Freeview prijemnik?

O: Ne. Ovo je antena koja se priključuje na zadnju stranu televizora koji podržava Freeview. Omogućava vam prijem emitovanih kanala bez postavljanja dugih kablova po kući.

P: Koliko kanala mogu primiti?

O: Broj dostupnih kanala zavisi od toga šta se emituje u vašem području. Prijem može varirati u zavisnosti od terena i prepreka poput drveća, zgrada, brda ili planina. Što je manje prepreka, veća je verovatnoća snažnog prijema digitalnih signala.

Posetite <http://dtv.gov/maps> i unesite svoju adresu kako biste videli listu kanala koji su verovatno dostupni u vašem području.

REŠAVANJE PROBLEMA

- Proverite da li je antena pravilno povezana sa vašim HDTV-om ili HD prijemnikom drugog proizvođača.
 - Premestite antenu na drugo mesto, na primer više na zid ili blizu prozora. Usmeravanje prema predajnom tornju obično daje najbolje rezultate. Nakon pomeranja antene uvek ponovo pokrenite pretragu kanala.
 - Ako neki kanal nedostaje, pokušajte okrenuti antenu za **10–20 stepeni** u bilo kom smeru ili je premestiti na drugo mesto, a zatim ponovo pokrenite pretragu kanala.
 - Ako se slika ili zvuk zamrzavaju ili se na ekranu pojavljuju kvadratići, to je često posledica slabog ili nestabilnog signala. Pokušajte premestiti antenu ili je usmeriti prema predajnom tornju.
 - Proverite da li koristite HDTV sa ugrađenim ATSC prijemnikom. Ako koristite spoljašnji prijemnik, on mora podržavati HD prijem.
-

UPUTSTVO ZA RECIKLAŽU I ODLAGANJE:



Ova oznaka znači da se proizvod ne sme odlagati kao ostali kućni otpad u Evropskoj uniji. Da biste sprečili potencijalnu štetu po životnu sredinu ili zdravlje ljudi usled nekontrolisanog odlaganja otpada, reciklirajte odgovorno kako biste podržali održivo korišćenje materijalnih resursa.

Ako želite da vratite korišćeni uređaj, koristite sistem za odlaganje i prikupljanje otpada ili kontaktirajte prodavca od koga ste kupili proizvod. Prodavac može prihvatiti proizvod radi reciklaže na ekološki bezbedan način.



Izjava proizvođača da je proizvod u skladu sa zahtevima važećih direktiva Evropske unije.

SR (CYRL): TVDIGI – КОРИСНИЧКО УПУТСТВО

Дигитална HDTV антена

Пре коришћења ове антене пажљиво прочитајте ово упутство за употребу.

САДРЖАЈ ПАКЕТА

- Корисничко упутство × 1
- HDTV антена × 1

СПЕЦИФИКАЦИЈЕ ПРОИЗВОДА

Број модела: HDTV-SM07

Фреквенцијски опсег: VHF 174–230 MHz; UHF 470–862 MHz

VSWR: ≤ 2.0

Импеданса: 75 Ω

Називна снага: 20 W

Напајање: USB прикључак (5 V / 500 mA)

Поларизација: Хоризонтална / Вертикална

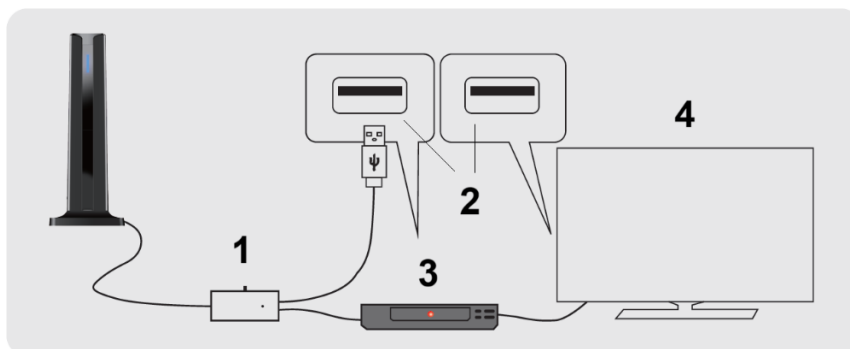
ПОВЕЗИВАЊЕ АНТЕНЕ

Најпре прикључите појачало и коаксијални кабл у прикључак ANT/IN или CABLE IN на задњој страни телевизора или пријемника Set-Top Box (STB).

Затим прикључите USB конектор појачала у доступни USB прикључак на задњој страни TV/STB или у зидну утичницу помоћу USB адаптера за напајање како бисте обезбедили правилно функционисање појачала.

Повезивање са Set-Top Box пријемником (STB)

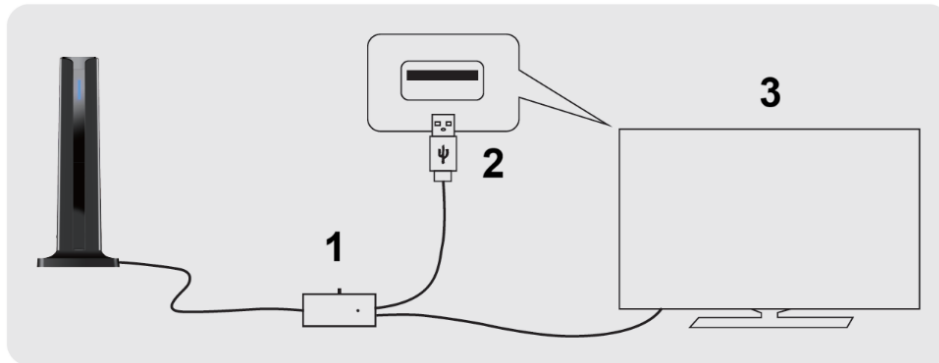
Молимо прикључите USB конектор у USB прикључак на задњој страни дигиталног Set-Top Box пријемника или телевизора.



1. Појачало
 2. USB прикључак
 3. STB
 4. TV
-

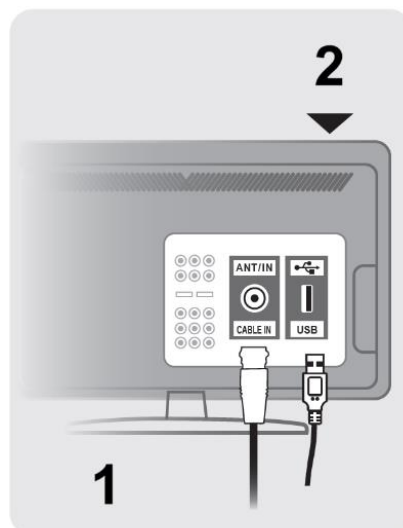
Директно повезивање са HDTV-ом

Молимо прикључите USB конектор у USB прикључак на задњој страни телевизора.



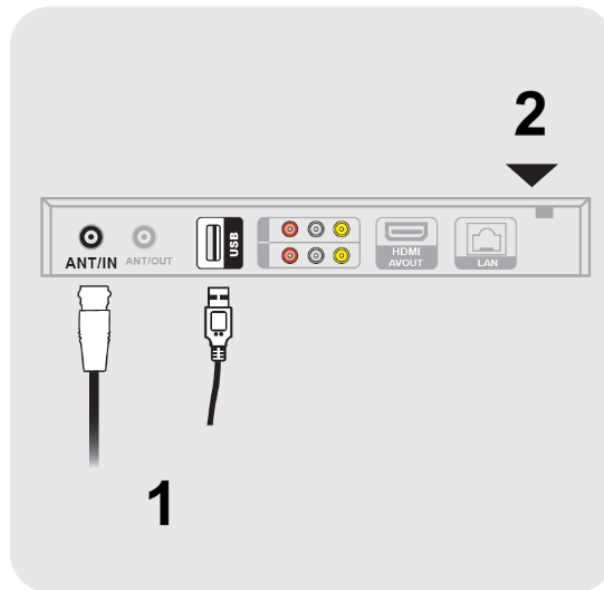
1. Појачало
 2. USB прикључак
 3. TV
-

Повезивање са HDTV-ом – Дијаграм



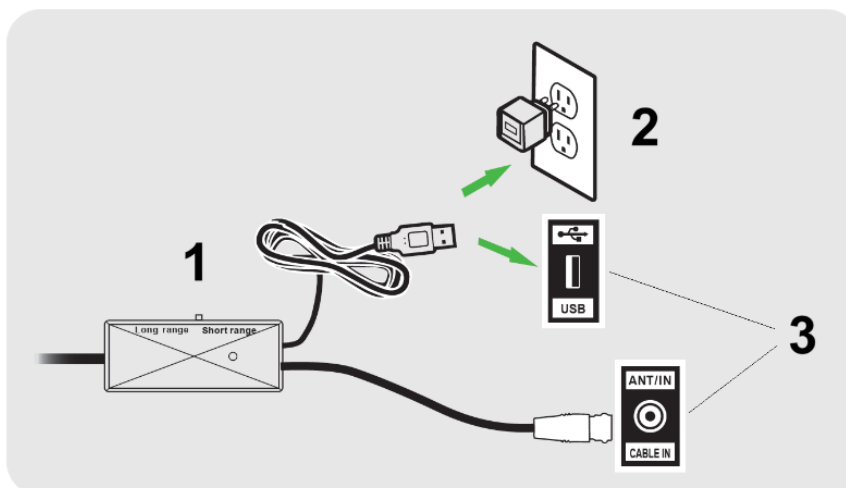
1. Задња страна HDTV-а
 2. Из антене
-

Повезивање са STB-ом – Дијаграм



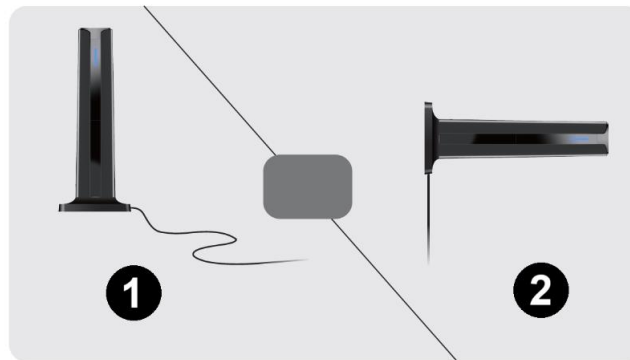
1. Из антене
2. Задња страна Set-Топ Воx пријемника

Правилан избор напајања – Дијаграм



1. Из антене
2. USB адаптер 5 V
3. Задња страна TV-а или STB-а

ДИЈАГРАМ ПОСТАВЉАЊА АНТЕНЕ



1. Вертикално
2. Хоризонтално

Савети:

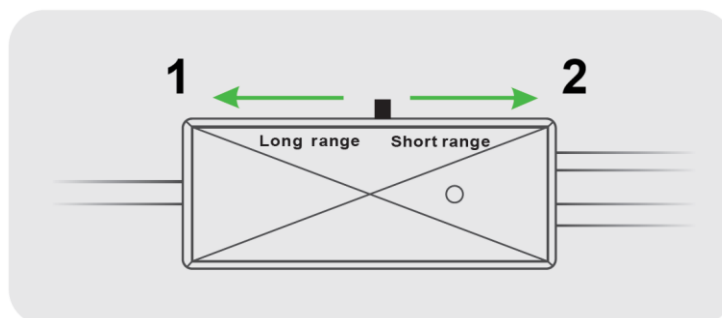
- Антена садржи магнете који се могу причврстити на гвоздене или металне површине.
- Постављање и усмерење антене може се разликовати у зависности од ваше локације.
- Покушајте поставити антену вертикално и хоризонтално. Затим извршите претрагу канала и изаберите положај који прима највећи број TV канала.

ПРЕТРАГА КАНАЛА

1. У менију подешавања телевизора подесите режим на **Антенa** или **Air**. За детаљна упутства погледајте приручник вашег телевизора.

2. Када сте у менију подешавања телевизора, подесите TV на **претрагу канала**. Ова функција се може називати и **Auto Program**, **Channel Search** или **Channel Scan**. За детаљна упутства погледајте приручник вашег телевизора.

КАКО КОРИСТИТИ ОВАЈ ПРЕКИДАЧ



1. Црвено светло (далеко од предајног торња)
2. Зелено светло (близу предајног торња)
3. Појачало

Стање црвеног светла

Када је прекидач постављен на црвено светло, појачало ради у режиму **високог појачања**.

Ако је сигнал слаб због велике удаљености од предајног торња, пребаците на овај режим. Овај режим немојте користити ако је сигнал већ јак.

Стање зеленог светла

Када је прекидач постављен на зелено светло, појачало ради у режиму **ниског појачања**.

Овај режим користите када сте близу предајног торња. Ако је сигнал у режиму зеленог светла слаб, пребаците на режим високог појачања са црвеним светлом.

Напомена

Ако током коришћења појачала није могуће примити сигнал, подесите појачало на режим ниског појачања и покушајте поново.

У неким случајевима (на пример, ако је ваша кућа веома близу предајног торња) појачало може изазвати **сопствену осцилацију**, што може ометати пријем сигнала.

ЧЕСТО ПОСТАВЉАНА ПИТАЊА

П: Да ли ће сви канали које примам бити у високој резолуцији (HD)?

О: Нису сви дигитални сигнали у високој резолуцији (HD). Проверите да ли користите телевизор високе резолуције (HDTV) са уграђеним ATSC пријемником. Ако антену повезујете са пријемником другог произвођача, проверите да ли подржава пријем HD сигнала. У супротном није могуће примати HD канале.

П: Да ли је могуће поставити антену иза телевизора?

О: Да, али то можда није идеална локација. Телевизор може блокирати део сигнала, што може ослабити пријем.

П: Да ли постоје листе канала?

О: Не. Канали које можете примати зависе од више фактора, као што су удаљеност од предајних торњева, надморска висина, смер у којем је антена окренута, као и препреке попут дрвећа или зграда. Када на телевизору покренете функцију претраге канала, видећете који су канали доступни у вашем подручју.

П: Да ли је ово исто као Freeview пријемник?

О: Не. Ово је антена која се прикључује на задњу страну телевизора који подржава Freeview. Омогућава вам пријем емитованих канала без постављања других каблова по кући.

П: Колико канала могу примати?

О: Број доступних канала зависи од тога шта се емитује у вашем подручју. Пријем може варирати у зависности од терена и препрека попут дрвећа, зграда, брда или планина. Што је мање препрека, већа је вероватноћа снажног пријема дигиталних сигнала.

Посетите <http://dtv.gov/maps> и унесите своју адресу како бисте видели листу канала који су вероватно доступни у вашем подручју.

РЕШАВАЊЕ ПРОБЛЕМА

- Проверите да ли је антена правилно повезана са вашим HDTV-ом или HD пријемником другог произвођача.
 - Преместите антену на друго место, на пример више на зид или близу прозора. Усмеравање према предајном торњу обично даје најбоље резултате. Након померања антене увек поново покрените претрагу канала.
 - Ако неки канал недостаје, покушајте окренути антену за **10–20 степени** у било ком смеру или је преместити на друго место, а затим поново покрените претрагу канала.
 - Ако се слика или звук замрзавају или се на екрану појављују квадратићи, то је често последица слабог или нестабилног сигнала. Покушајте преместити антену или је усмерити према предајном торњу.
 - Проверите да ли користите HDTV са уграђеним ATSC пријемником. Ако користите спољашњи пријемник, он мора подржавати HD пријем.
-

УПУТСТВО ЗА РЕЦИКЛАЖУ И ОДЛАГАЊЕ:



Ова ознака значи да се производ не сме одлагати као остали кућни отпад у Европској унији. Да бисте спречили потенцијалну штету по животну средину или здравље људи услед неконтролисаног одлагања отпада, рециклирајте одговорно како бисте подржали одрживо коришћење материјалних ресурса. Ако желите да вратите коришћени уређај, користите систем за одлагање и прикупљање отпада или контактирајте продавца од кога сте купили производ. Продавац може прихватити производ ради рециклирања на еколошки безбедан начин.



Изјава произвођача да је производ у складу са захтевима важећих директива Европске уније