

## RO: TVDIGI – MANUAL DE UTILIZARE

### Antena digitală HDTV

Înainte de a utiliza această antenă, vă rugăm să citiți cu atenție acest manual de utilizare.

---

### CONȚINUTUL PACHETULUI

- Manual de utilizare × 1
  - Antenă HDTV × 1
- 

### SPECIFICAȚIILE PRODUSULUI

Număr model: HDTV-SM07

Interval de frecvență: VHF 174–230 MHz; UHF 470–862 MHz

VSWR:  $\leq 2.0$

Impedanță: 75  $\Omega$

Putere nominală: 20 W

Alimentare: port USB (5 V / 500 mA)

Polarizare: Orizontală / Verticală

---

### CONECTAREA ANTENEI

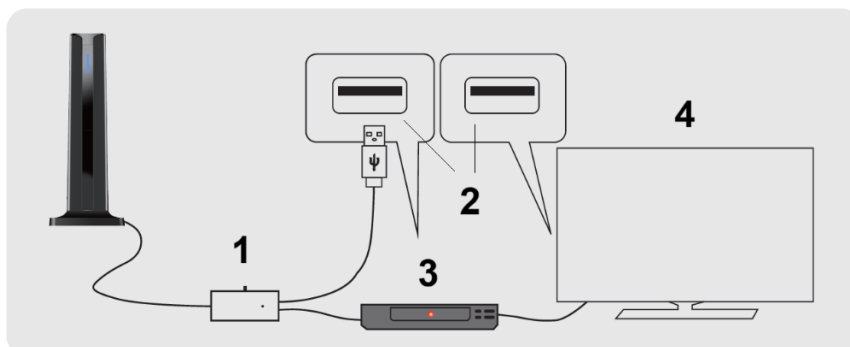
Mai întâi conectați amplificatorul și cablul coaxial la portul ANT/IN sau CABLE IN din partea din spate a televizorului sau a receptorului Set-Top Box (STB).

Apoi conectați conectorul USB al amplificatorului la un port USB disponibil din partea din spate a TV/STB sau la o priză de perete utilizând un adaptor de alimentare USB pentru a asigura funcționarea corectă a amplificatorului.

---

### Conectarea la receptorul Set-Top Box (STB)

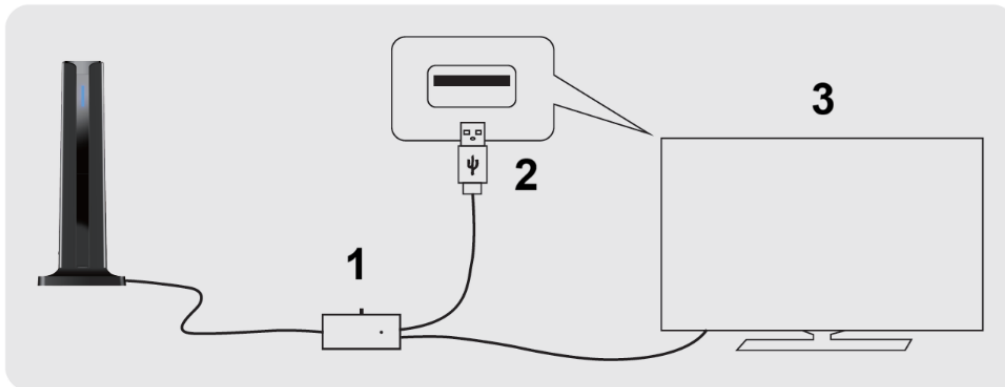
Vă rugăm să conectați conectorul USB la portul USB din partea din spate a receptorului digital Set-Top Box sau a televizorului.



1. Amplificator
  2. Port USB
  3. STB
  4. TV
- 

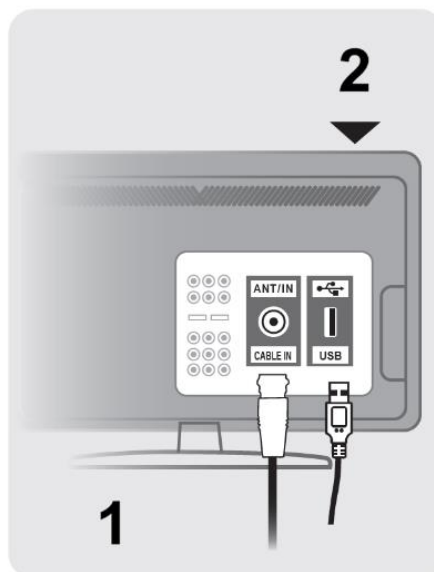
### Conectare directă la HDTV

Vă rugăm să conectați conectorul USB la portul USB din partea din spate a televizorului.



1. Amplificator
  2. Port USB
  3. TV
- 

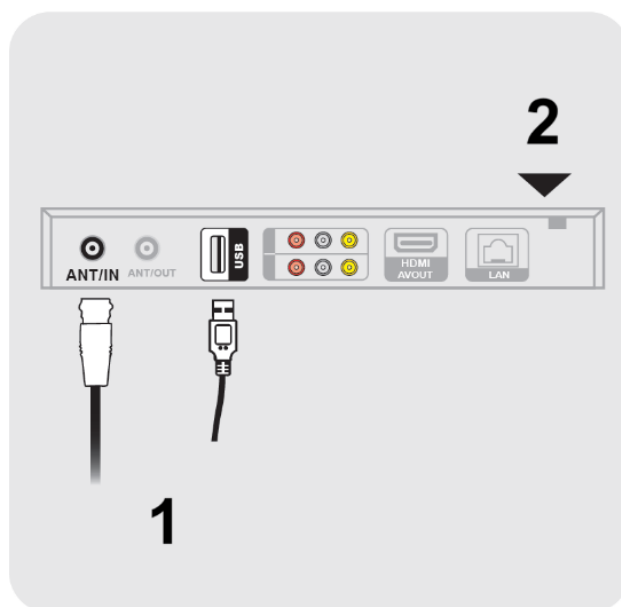
### Conectarea la HDTV – Diagramă



1. Partea din spate a HDTV
2. De la antenă

---

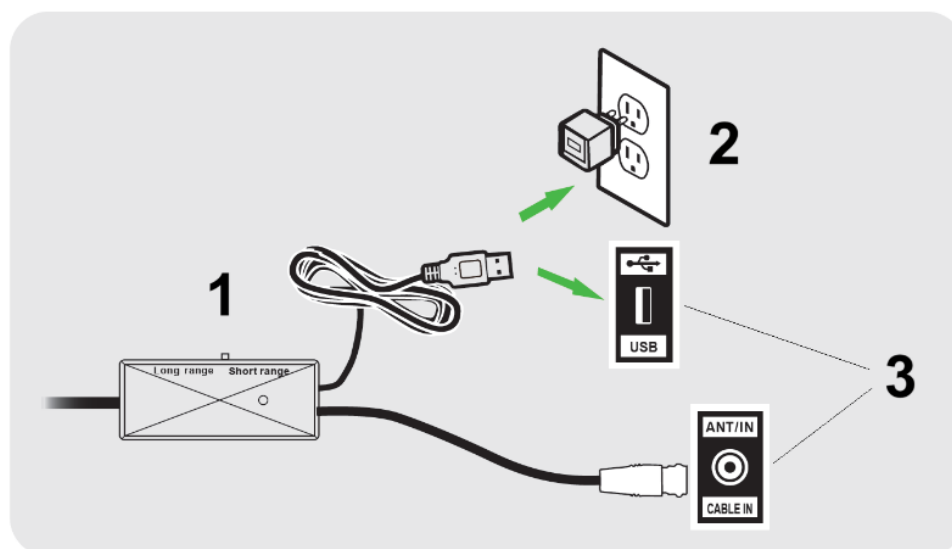
## Conectarea la STB – Diagramă



1. De la antenă
2. Partea din spate a receptorului Set-Top Box

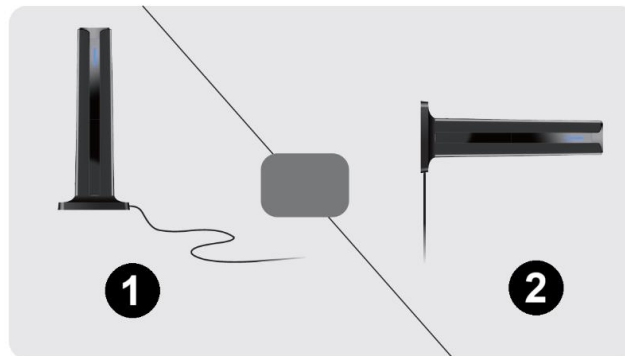
---

## Selectarea corectă a sursei de alimentare – Diagramă



1. De la antenă
  2. Adaptor USB 5 V
  3. Partea din spate a TV sau STB
-

## DIAGRAMA DE INSTALARE A ANTENEI



1. Vertical
2. Orizontal

### Sfaturi:

- Antena conține magneti care pot fi fixați pe suprafețe din fier sau metal.
- Poziționarea și orientarea antenei pot varia în funcție de locația dumneavoastră.
- Încercați să poziționați antena atât vertical, cât și orizontal. Apoi efectuați căutarea canalelor și alegeți poziția care recepționează cele mai multe canale TV.

---

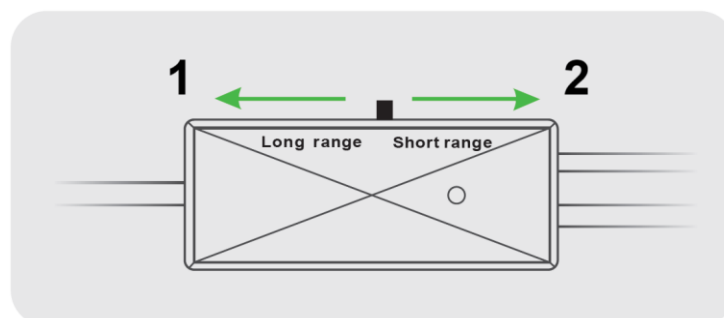
## CĂUTAREA CANALELOR

1. În meniul de setări al televizorului setați modul pe **Antenă** sau **Air**. Pentru instrucțiuni detaliate consultați manualul televizorului.

2. După ce ați intrat în meniul de setări al televizorului, porniți **căutarea canalelor**. Această funcție poate fi denumită și **Auto Program**, **Channel Search** sau **Channel Scan**. Pentru instrucțiuni detaliate consultați manualul televizorului.

---

## CUM SE UTILIZEAZĂ ACEST COMUTATOR



1. Lumină roșie (departe de turnul de transmisie)
2. Lumină verde (aproape de turnul de transmisie)
3. Amplificator

---

### Starea luminii roșii

Când comutatorul este setat pe lumina roșie, amplificatorul funcționează în modul **amplificare mare**.

Dacă semnalul este slab din cauza distanței mari față de turnul de transmisie, comutați în acest mod. Nu utilizați acest mod dacă semnalul este deja puternic.

---

### Starea luminii verzi

Când comutatorul este setat pe lumina verde, amplificatorul funcționează în modul **amplificare redusă**.

Utilizați acest mod atunci când vă aflați aproape de turnul de transmisie. Dacă semnalul în modul lumină verde este slab, comutați în modul de amplificare mare cu lumina roșie.

---

### Notă

Dacă în timpul utilizării amplificatorului nu se poate recepționa semnalul, setați amplificatorul în modul de amplificare redusă și încercați din nou.

În unele cazuri (de exemplu, dacă locuința dumneavoastră este foarte aproape de turnul de transmisie) amplificatorul poate provoca **auto-oscilație**, ceea ce poate interfera cu recepția semnalului.

---

### ÎNTREBĂRI FRECVENTE

#### Î: Toate canalele pe care le recepționez vor fi în înaltă definiție (HD)?

**R:** Nu toate semnalele digitale sunt în înaltă definiție (HD). Asigurați-vă că utilizați un televizor HDTV cu receptor ATSC integrat. Dacă conectați antena la un receptor extern, verificați dacă acesta suportă recepția semnalelor HD. În caz contrar, canalele HD nu vor putea fi recepționate.

---

#### Î: Antena poate fi plasată în spatele televizorului?

**R:** Da, dar aceasta poate să nu fie locația ideală. Televizorul poate bloca o parte din semnal, ceea ce poate slăbi recepția.

---

#### Î: Există liste de canale disponibile?

**R:** Nu. Canalele pe care le puteți recepționa depind de mai mulți factori, cum ar fi distanța față de turnurile de transmisie, altitudinea, direcția antenei și obstacolele precum copaci sau clădiri. Când

porniți funcția de căutare a canalelor pe televizor, veți vedea ce canale sunt disponibile în zona dumneavoastră.

---

**Î: Este același lucru ca un receptor Freeview?**

**R:** Nu. Aceasta este o antenă care se conectează la partea din spate a unui televizor compatibil Freeview. Vă permite să recepționați canale TV fără a instala cabluri lungi în casă.

---

**Î: Câte canale pot recepționa?**

**R:** Numărul de canale disponibile depinde de ceea ce este transmis în zona dumneavoastră. Recepția poate varia în funcție de teren și de obstacole precum copaci, clădiri, dealuri sau munți. Cu cât sunt mai puține obstacole, cu atât este mai mare probabilitatea de a recepționa semnale digitale puternice.

Vizitați <http://dtv.gov/maps> și introduceți adresa dumneavoastră pentru a vedea lista canalelor probabil disponibile în zona dumneavoastră.

---

**DEPANARE**

- Verificați dacă antena este conectată corect la HDTV sau la un receptor HD extern.
  - Mutați antena într-o altă locație, de exemplu mai sus pe perete sau lângă o fereastră. Orientarea către turnul de transmisie oferă de obicei cele mai bune rezultate. După mutarea antenei, efectuați din nou căutarea canalelor.
  - Dacă lipsește un canal, încercați să rotiți antena cu **10–20 de grade** în orice direcție sau mutați-o într-o altă locație, apoi efectuați din nou căutarea canalelor.
  - Dacă imaginea sau sunetul se blochează sau apar pătrate pe ecran, acest lucru este adesea cauzat de un semnal slab sau instabil. Încercați să mutați antena sau să o orientați către turnul de transmisie.
  - Asigurați-vă că utilizați un televizor HDTV cu receptor ATSC integrat. Dacă utilizați un receptor extern, acesta trebuie să suporte recepția HD.
- 

**INSTRUCȚIUNI PENTRU RECICLARE ȘI ELIMINARE:**



Această etichetă înseamnă că produsul nu poate fi eliminat ca și alte deșeurii menajere pe întreg teritoriul UE. Pentru a preveni posibilele daune aduse mediului sau sănătății umane în urma eliminării necontrolate a deșeurilor. Reciclați în mod responsabil pentru a promova utilizarea durabilă a resurselor materiale. Dacă doriți să returnați un dispozitiv uzat, utilizați sistemul de depunere și colectare sau contactați comerciantul de la care ați cumpărat produsul. Retailerul poate accepta produsul pentru o reciclare sigură din punct de vedere ecologic.



O declarație a producătorului care să ateste că produsul respectă cerințele directivelor UE aplicabile.