

PL: TVDIGI – INSTRUKCJA OBSŁUGI

Cyfrowa antena HDTV

Przed użyciem tej anteny należy uważnie przeczytać niniejszą instrukcję obsługi.

ZAWARTOŚĆ OPAKOWANIA

- Instrukcja obsługi × 1
 - Antena HDTV × 1
-

SPECYFIKACJA PRODUKTU

Numer modelu: HDTV-SM07

Zakres częstotliwości: VHF 174–230 MHz; UHF 470–862 MHz

VSWR: ≤ 2.0

Impedancja: 75 Ω

Moc znamionowa: 20 W

Zasilanie: port USB (5 V / 500 mA)

Polaryzacja: Pozioma / Pionowa

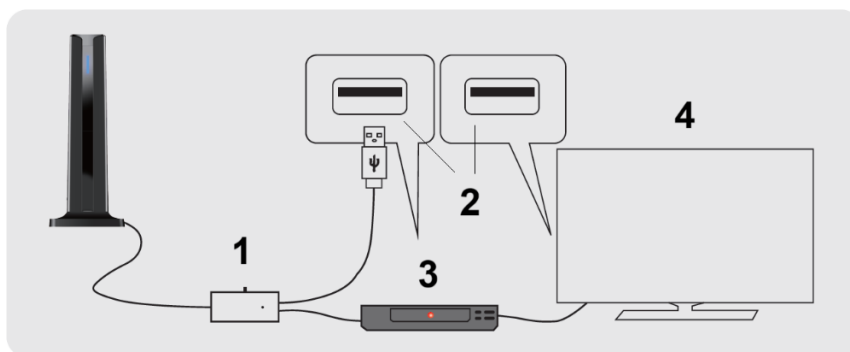
PODŁĄCZENIE ANTENY

Najpierw podłącz wzmacniacz oraz kabel koncentryczny do portu ANT/IN lub CABLE IN znajdującego się z tyłu telewizora lub odbiornika Set-Top Box (STB).

Następnie podłącz złącze USB wzmacniacza do dostępnego portu USB z tyłu TV/STB lub do gniazdka ściennego za pomocą adaptera zasilania USB, aby zapewnić prawidłowe działanie wzmacniacza.

Podłączenie do odbiornika Set-Top Box (STB)

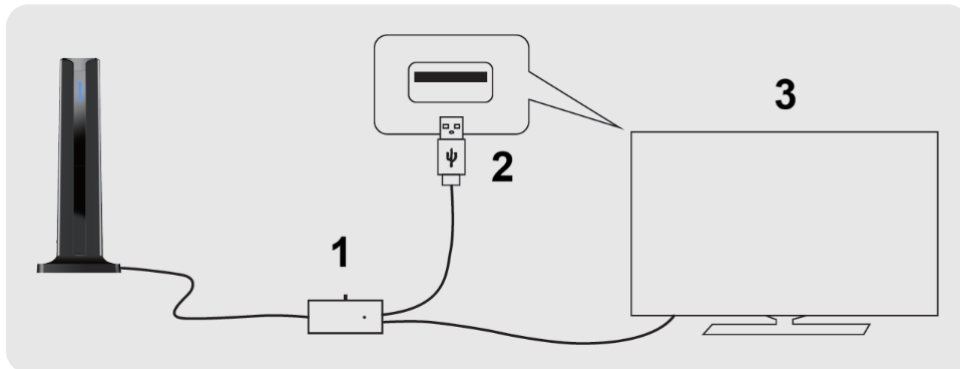
Podłącz złącze USB do portu USB znajdującego się z tyłu cyfrowego odbiornika Set-Top Box lub telewizora.



1. Wzmacniacz
2. Port USB
3. STB
4. TV

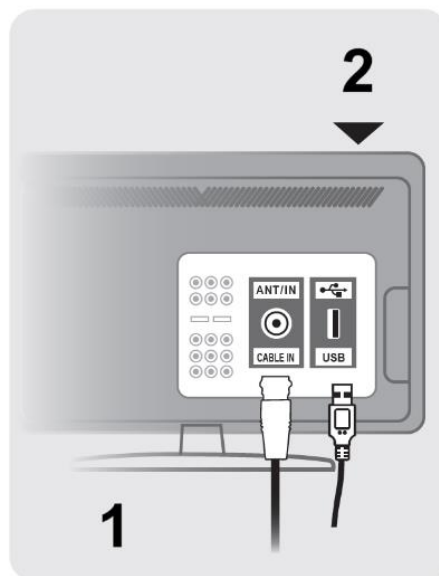
Bezpośrednie podłączenie do HDTV

Podłącz złącze USB do portu USB znajdującego się z tyłu telewizora.



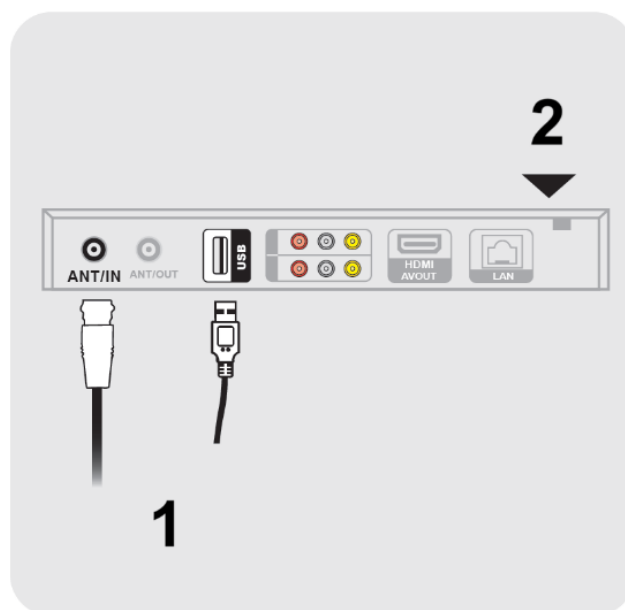
1. Wzmacniacz
2. Port USB
3. TV

Podłączenie do HDTV – Schemat



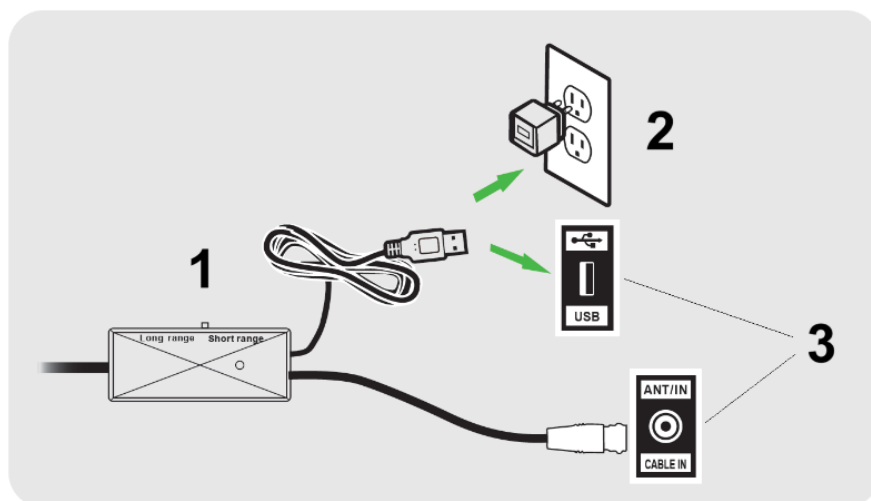
1. Tył HDTV
2. Z anteny

Podłączenie do STB – Schemat



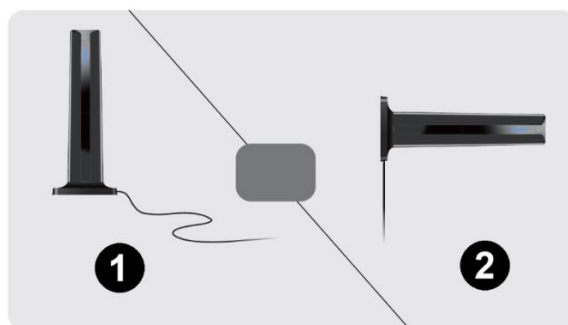
1. Z anteny
2. Tył odbiornika Set-Top Box

Prawidłowy wybór zasilania – Schemat



1. Z anteny
 2. Adapter USB 5 V
 3. Tył TV lub STB
-

SCHEMAT INSTALACJI ANTENY



1. Pionowo
2. Poziomo

Wskazówki:

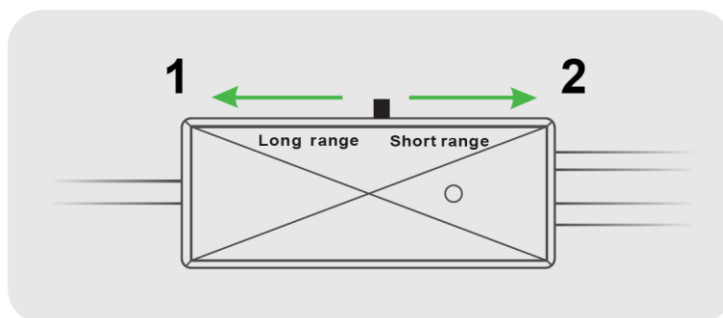
- Antena zawiera magnesy, które mogą być przymocowane do powierzchni metalowych lub żelaznych.
- Ustawienie i kierunek anteny mogą się różnić w zależności od lokalizacji.
- Spróbuj ustawić antenę zarówno pionowo, jak i poziomo. Następnie wykonaj wyszukiwanie kanałów i wybierz pozycję, która odbiera najwięcej kanałów telewizyjnych.

WYSZUKIWANIE KANAŁÓW

1. W menu ustawień telewizora ustaw tryb na **Antena** lub **Air**. Szczegółowe informacje znajdziesz w instrukcji obsługi telewizora.

2. Po wejściu do menu ustawień telewizora uruchom **wyszukiwanie kanałów**. Funkcja ta może być również nazwana **Auto Program**, **Channel Search** lub **Channel Scan**. Szczegółowe informacje znajdziesz w instrukcji obsługi telewizora.

JAK KORZYSTAĆ Z TEGO PRZEŁĄCZNIKA



1. Czerwone światło (daleko od nadajnika)
2. Zielone światło (blisko nadajnika)
3. Wzmacniacz

Stan czerwonego światła

Gdy przełącznik ustawiony jest na czerwone światło, wzmacniacz działa w trybie **wysokiego wzmocnienia**.

Jeśli sygnał jest słaby z powodu dużej odległości od nadajnika, przełącz na ten tryb. Nie używaj tego trybu, jeśli sygnał jest już silny.

Stan zielonego światła

Gdy przełącznik ustawiony jest na zielone światło, wzmacniacz działa w trybie **niskiego wzmocnienia**.

Używaj tego trybu, gdy znajdujesz się blisko nadajnika. Jeśli sygnał w trybie zielonego światła jest słaby, przełącz na tryb wysokiego wzmocnienia z czerwonym światłem.

Uwaga

Jeśli podczas korzystania ze wzmacniacza nie można odebrać sygnału, ustaw wzmacniacz w tryb niskiego wzmocnienia i spróbuj ponownie.

W niektórych przypadkach (na przykład gdy dom znajduje się bardzo blisko nadajnika) wzmacniacz może powodować **własne oscylacje**, co może zakłócać odbiór sygnału.

CZĘSTO ZADAWANE PYTANIA

P: Czy wszystkie kanały, które odbieram, będą w wysokiej rozdzielczości (HD)?

O: Nie wszystkie sygnały cyfrowe są nadawane w wysokiej rozdzielczości (HD). Upewnij się, że używasz telewizora HDTV z wbudowanym odbiornikiem ATSC. Jeśli podłączasz antenę do zewnętrznego odbiornika, upewnij się, że obsługuje on odbiór sygnałów HD. W przeciwnym razie odbiór kanałów HD nie będzie możliwy.

P: Czy antenę można umieścić za telewizorem?

O: Tak, ale może to nie być idealne miejsce. Telewizor może blokować część sygnału, co może osłabić odbiór.

P: Czy dostępne są listy kanałów?

O: Nie. Kanały, które możesz odbierać, zależą od wielu czynników, takich jak odległość od nadajników, wysokość nad poziomem morza, kierunek ustawienia anteny oraz przeszkody takie jak

drzewa czy budynki. Po uruchomieniu funkcji wyszukiwania kanałów w telewizorze zobaczysz, które kanały są dostępne w Twojej okolicy.

P: Czy to jest to samo co odbiornik Freeview?

O: Nie. Jest to antena, która podłącza się do tylnej części telewizora obsługującego Freeview. Umożliwia odbiór kanałów telewizyjnych bez instalowania długich kabli w domu.

P: Ile kanałów mogę odbierać?

O: Liczba dostępnych kanałów zależy od tego, co jest nadawane w Twojej okolicy. Odbiór może się różnić w zależności od terenu i przeszkód takich jak drzewa, budynki, wzgórze czy góry. Im mniej przeszkód, tym większa szansa na silny sygnał cyfrowy.

Odwiedź <http://dtv.gov/maps> i wprowadź swój adres, aby zobaczyć listę kanałów prawdopodobnie dostępnych w Twojej okolicy.

- **ROZWIĄZYWANIE PROBLEMÓW**

- Sprawdź, czy antena jest prawidłowo podłączona do telewizora HDTV lub zewnętrznego odbiornika HD.
 - Przenieś antenę w inne miejsce, na przykład wyżej na ścianę lub bliżej okna. Skierowanie jej w stronę nadajnika zwykle daje najlepsze rezultaty. Po zmianie miejsca anteny zawsze ponownie uruchom wyszukiwanie kanałów.
 - Jeśli brakuje jakiegoś kanału, spróbuj obrócić antenę o **10–20 stopni** w dowolnym kierunku lub przenieść ją w inne miejsce, a następnie ponownie uruchomić wyszukiwanie kanałów.
 - Jeśli obraz lub dźwięk się zawiesza albo na ekranie pojawiają się kwadraty, często jest to spowodowane słabym lub niestabilnym sygnałem. Spróbuj przenieść antenę lub skierować ją w stronę nadajnika.
 - Upewnij się, że używasz telewizora HDTV z wbudowanym odbiornikiem ATSC. Jeśli korzystasz z zewnętrznego odbiornika, musi on obsługiwać odbiór HD.
-

INSTRUKCJE DOTYCZĄCE RECYKLINGU I UTYLIZACJI:



Ta etykieta oznacza, że produkt nie może być usuwany jako zwykły odpad domowy w całej UE. Aby zapobiec potencjalnym szkodom dla środowiska lub zdrowia ludzkiego wynikającym z niekontrolowanego usuwania odpadów. Recykling prowadź odpowiedzialnie, aby promować zrównoważone korzystanie z zasobów materialnych. Jeśli chcesz zwrócić używane urządzenie, skorzystaj z systemu odbioru i kolekcji lub skontaktuj się z detalistą, od którego zakupiłeś produkt. Detalista może przyjąć produkt do ekologicznego recyklingu.



Oświadczenie producenta, że produkt spełnia wymagania odpowiednich dyrektyw UE.