

NL: TVDIGI – GEBRUIKERSHANDLEIDING

Digitale HDTV-antenne

Lees deze gebruikershandleiding zorgvuldig door voordat u deze antenne gebruikt.

INHOUD VAN DE VERPAKKING

- Gebruikershandleiding × 1
 - HDTV-antenne × 1
-

PRODUCTSPECIFICATIES

Modelnummer: HDTV-SM07

Frequentiebereik: VHF 174–230 MHz; UHF 470–862 MHz

VSWR: ≤ 2.0

Impedantie: 75 Ω

Nominaal vermogen: 20 W

Voeding: USB-poort (5 V / 500 mA)

Polarisatie: Horizontaal / Verticaal

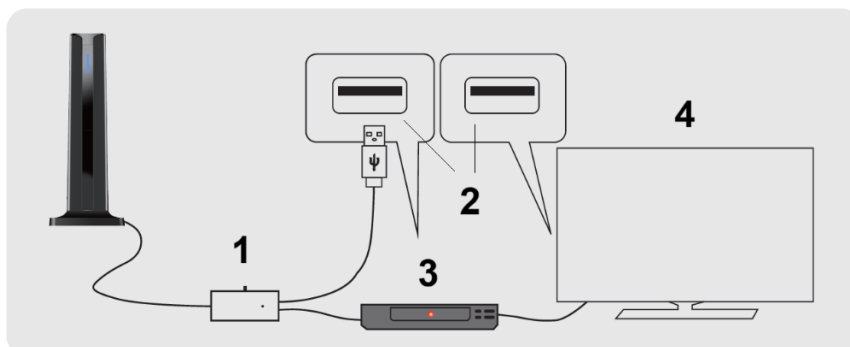
AANSLUITEN VAN DE ANTENNE

Sluit eerst de versterker en de coaxkabel aan op de ANT/IN- of CABLE IN-aansluiting aan de achterkant van de televisie of de Set-Top Box-ontvanger (STB).

Sluit vervolgens de USB-connector van de versterker aan op een beschikbare USB-poort aan de achterkant van de TV/STB of op een stopcontact met behulp van een USB-voedingsadapter om de juiste werking van de versterker te garanderen.

Aansluiting op een Set-Top Box-ontvanger (STB)

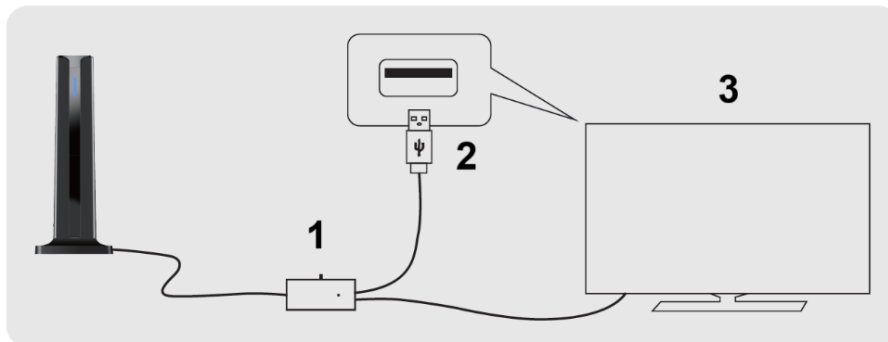
Sluit de USB-connector aan op de USB-poort aan de achterkant van de digitale Set-Top Box-ontvanger of de televisie.



1. Versterker
2. USB-poort
3. STB
4. TV

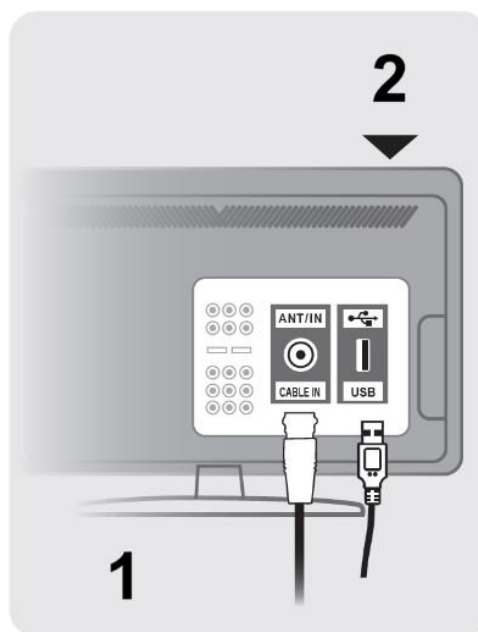
Directe aansluiting op HDTV

Sluit de USB-connector aan op de USB-poort aan de achterkant van de televisie.



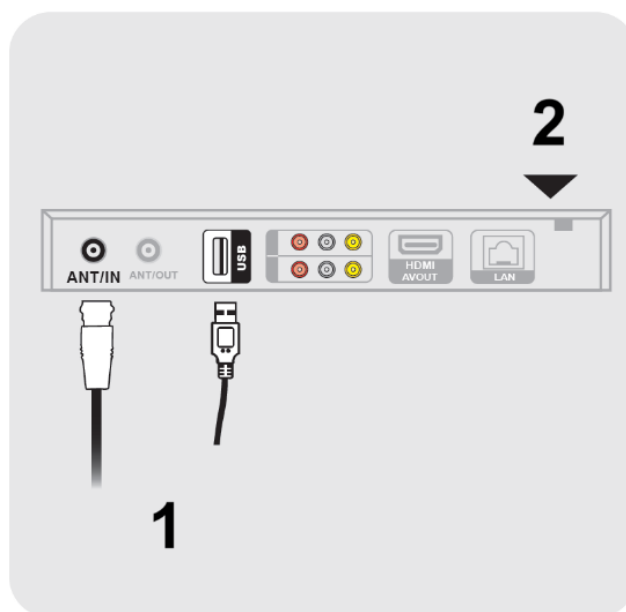
1. Versterker
2. USB-poort
3. TV

Aansluiting op HDTV – Diagram



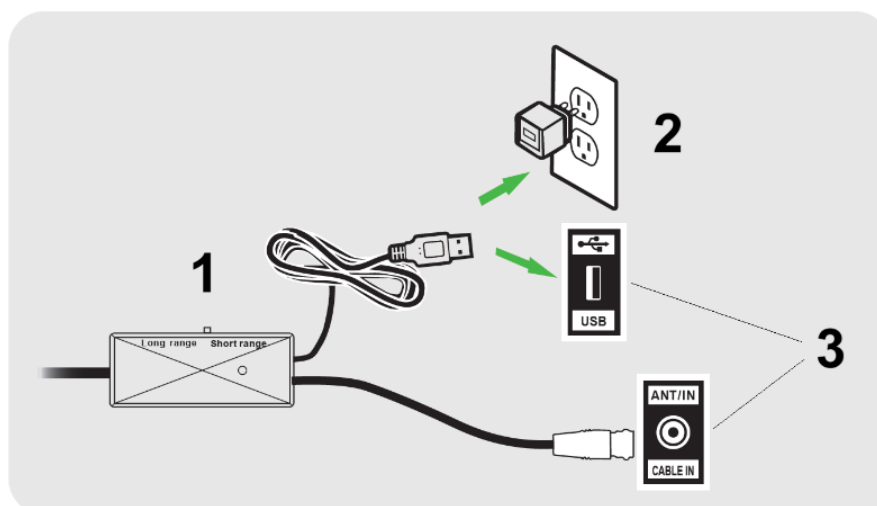
1. Achterkant van de HDTV
2. Van de antenne

Aansluiting op STB – Diagram



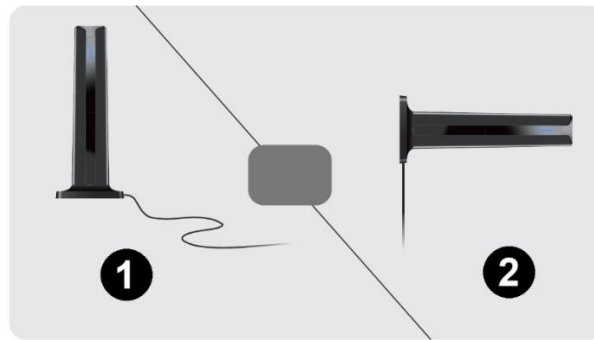
1. Van de antenne
2. Achterkant van de Set-Top Box-ontvanger

Juiste keuze van voeding – Diagram



1. Van de antenne
 2. USB-adapter 5 V
 3. Achterkant van TV of STB
-

DIAGRAM VOOR INSTALLATIE VAN DE ANTENNE



1. Verticaal
2. Horizontaal

Tips:

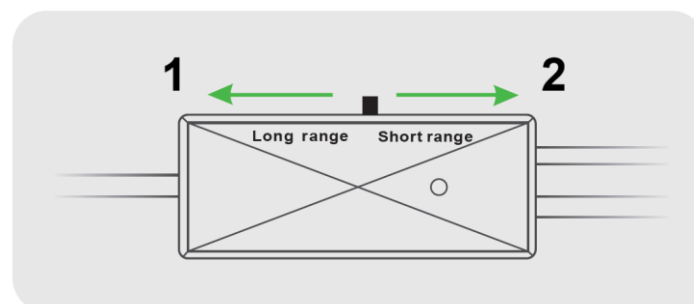
- De antenne bevat magneten die aan ijzeren of metalen oppervlakken kunnen worden bevestigd.
- De plaatsing en richting van de antenne kunnen variëren afhankelijk van uw locatie.
- Probeer de antenne zowel verticaal als horizontaal te plaatsen. Voer daarna een kanaalzoekopdracht uit en kies de positie die de meeste tv-kanalen ontvangt.

KANALEN ZOEKEN

1. Stel in het instellingenmenu van de televisie de modus in op **Antenne** of **Air**. Raadpleeg voor gedetailleerde instructies de handleiding van uw televisie.

2. Wanneer u zich in het instellingenmenu van de televisie bevindt, start de **kanaalzoekfunctie**. Deze functie kan ook **Auto Program**, **Channel Search** of **Channel Scan** worden genoemd. Raadpleeg voor gedetailleerde instructies de handleiding van uw televisie.

HOE DEZE SCHAKELAAR TE GEBRUIKEN



1. Rood lampje (ver van de zendmast)
2. Groen lampje (dicht bij de zendmast)
3. Versterker

Status van het rode lampje

Wanneer de schakelaar op het rode lampje staat, werkt de versterker in de modus **hoge versterking**.

Als het signaal zwak is door een grote afstand tot de zendmast, schakel dan naar deze modus. Gebruik deze modus niet als het signaal al sterk is.

Status van het groene lampje

Wanneer de schakelaar op het groene lampje staat, werkt de versterker in de modus **lage versterking**.

Gebruik deze modus wanneer u zich dicht bij de zendmast bevindt. Als het signaal in de groene modus zwak is, schakel dan naar de modus met hoge versterking met het rode lampje.

Opmerking

Als tijdens het gebruik van de versterker geen signaal kan worden ontvangen, stel de versterker dan in op de modus met lage versterking en probeer het opnieuw.

In sommige gevallen (bijvoorbeeld wanneer uw huis zich zeer dicht bij de zendmast bevindt) kan de versterker **zelfoscillatie** veroorzaken, wat de signaalontvangst kan verstoren.

VEELGESTELDE VRAGEN

V: Zullen alle kanalen die ik ontvang in hoge definitie (HD) zijn?

A: Niet alle digitale signalen zijn in hoge definitie (HD). Zorg ervoor dat u een HDTV-televisie gebruikt met een ingebouwde ATSC-ontvanger. Als u de antenne aansluit op een externe ontvanger, controleer dan of deze HD-signalen ondersteunt. Anders kunnen HD-kanalen niet worden ontvangen.

V: Kan de antenne achter de televisie worden geplaatst?

A: Ja, maar dit is mogelijk niet de ideale locatie. De televisie kan een deel van het signaal blokkeren, wat de ontvangst kan verzwakken.

V: Zijn er kanaallijsten beschikbaar?

A: Nee. De kanalen die u kunt ontvangen zijn afhankelijk van verschillende factoren, zoals de afstand tot zendmasten, de hoogte boven zeeniveau, de richting van de antenne en obstakels zoals bomen of gebouwen. Wanneer u de kanaalzoekfunctie op uw televisie start, ziet u welke kanalen beschikbaar zijn in uw regio.

V: Is dit hetzelfde als een Freeview-ontvanger?

A: Nee. Dit is een antenne die wordt aangesloten op de achterkant van een televisie die Freeview ondersteunt. Hiermee kunt u tv-kanalen ontvangen zonder lange kabels in huis te installeren.

V: Hoeveel kanalen kan ik ontvangen?

A: Het aantal beschikbare kanalen hangt af van wat er in uw regio wordt uitgezonden. De ontvangst kan variëren afhankelijk van terrein en obstakels zoals bomen, gebouwen, heuvels of bergen. Hoe minder obstakels er zijn, hoe groter de kans op een sterk digitaal signaal.

Bezoek <http://dtv.gov/maps> en voer uw adres in om een lijst te zien van kanalen die waarschijnlijk beschikbaar zijn in uw regio.

PROBLEEMOPLOSSING

- Controleer of de antenne correct is aangesloten op uw HDTV of op een externe HD-ontvanger.
 - Verplaats de antenne naar een andere locatie, bijvoorbeeld hoger op de muur of dicht bij een raam. Richting de zendmast wijst meestal de beste resultaten. Voer na het verplaatsen van de antenne altijd opnieuw een kanaalzoekopdracht uit.
 - Als een kanaal ontbreekt, probeer de antenne **10–20 graden** in een willekeurige richting te draaien of verplaats deze naar een andere locatie en voer daarna opnieuw een kanaalzoekopdracht uit.
 - Als het beeld of geluid vastloopt of blokken op het scherm verschijnen, wordt dit vaak veroorzaakt door een zwak of instabiel signaal. Probeer de antenne te verplaatsen of naar de zendmast te richten.
 - Zorg ervoor dat u een HDTV met een ingebouwde ATSC-ontvanger gebruikt. Als u een externe ontvanger gebruikt, moet deze HD-ontvangst ondersteunen.
-

INSTRUCTIES VOOR RECYCLING EN VERWIJDERING:

Dit label betekent dat het product in de hele EU niet als ander huishoudelijk afval mag worden weggegooid. Om mogelijke schade aan het milieu of de volksgezondheid door ongecontroleerde afvalverwijdering te voorkomen. Recycle op verantwoorde wijze om duurzaam gebruik van materiële hulpbronnen te bevorderen. Als je een gebruikt apparaat wilt inleveren, gebruik dan het afgifte- en inzamelsysteem of neem contact op met de winkelier waar je het product hebt gekocht. De winkelier kan het product accepteren voor milieuveilige recycling.



Een verklaring van de fabrikant dat het product voldoet aan de vereisten van de toepasselijke EU-richtlijnen.