

## МК: TVDIGI – КОРИСНИЧКО УПАТСТВО

### Дигитална HDTV антена

Пред користење на оваа антена внимателно прочитајте го ова упатство за употреба.

---

### СОДРЖИНА НА ПАКЕТОТ

- Корисничко упатство × 1
- HDTV антена × 1

---

### СПЕЦИФИКАЦИИ НА ПРОИЗВОДОТ

Број на модел: HDTV-SM07

Фреквентен опсег: VHF 174–230 MHz; UHF 470–862 MHz

VSWR: ≤ 2.0

Импеданса: 75 Ω

Номинална моќност: 20 W

Напојување: USB приклучок (5 V / 500 mA)

Поларизација: Хоризонтална / Вертикална

---

### ПОВРЗУВАЊЕ НА АНТЕНАТА

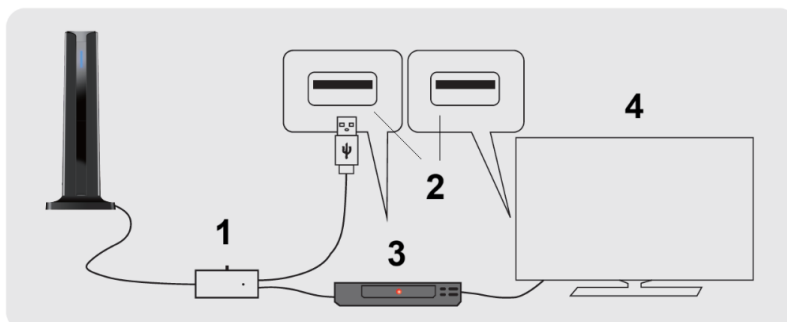
Најпрво поврзете го засилувачот и коаксијалниот кабел во приклучокот ANT/IN или CABLE IN на задната страна на телевизорот или приемникот Set-Top Box (STB).

Потоа приклучете го USB конекторот од засилувачот во достапниот USB приклучок на задната страна на TV/STB или во сидна приклучница со помош на USB адаптер за напојување за да се обезбеди правилно функционирање на засилувачот.

---

### Поврзување со Set-Top Box приемник (STB)

Ве молиме приклучете го USB конекторот во USB приклучокот на задната страна на дигиталниот Set-Top Box приемник или телевизорот.

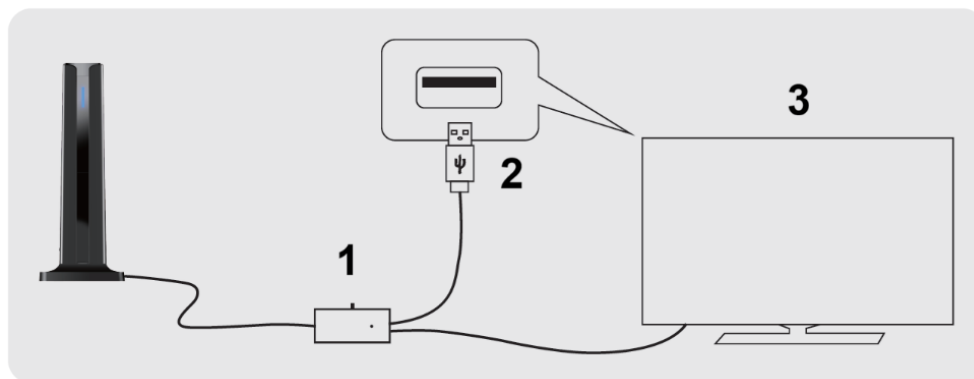


1. Засилувач
2. USB приклучок
3. STB
4. TV

---

### Директно поврзување со HDTV

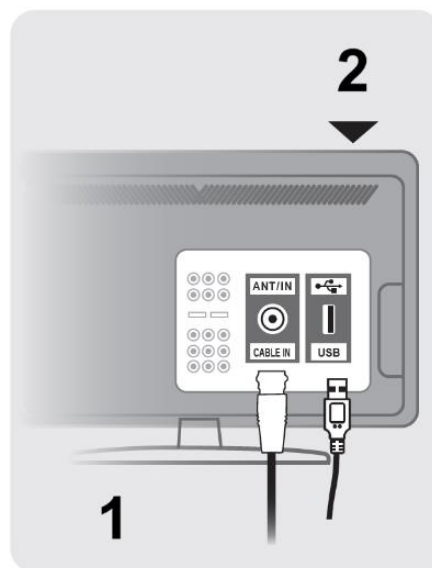
Ве молиме приклучете го USB конекторот во USB приклучокот на задната страна на телевизорот.



1. Засилувач
2. USB приклучок
3. TV

---

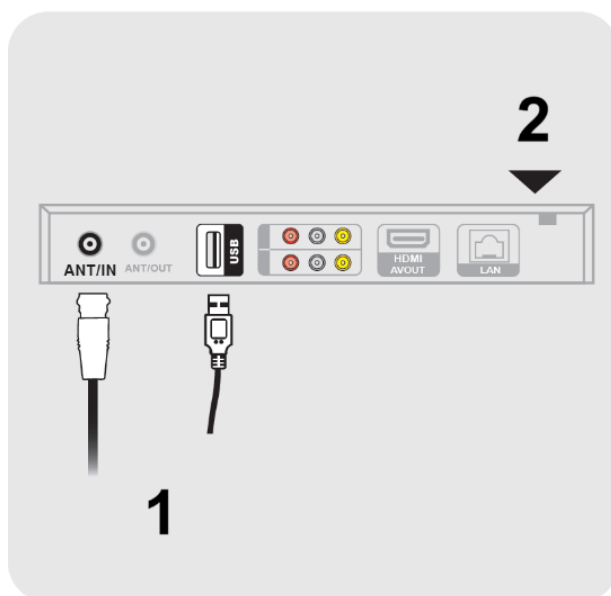
### Поврзување со HDTV – Дијаграм



1. Задна страна на HDTV
2. Од антената

---

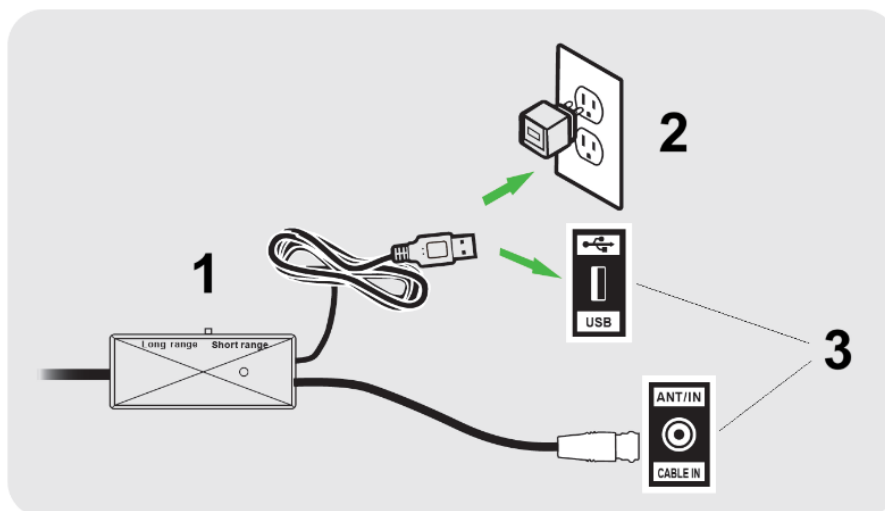
## Поврзување со STB – Дијаграм



1. Од антената
2. Задна страна на Set-Top Box приемникот

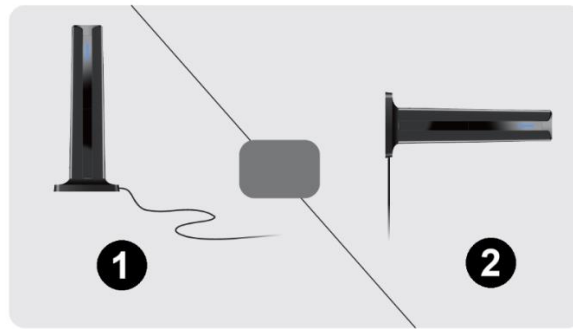
---

## Правилен избор на напојување – Дијаграм



1. Од антената
  2. USB адаптер 5 V
  3. Задна страна на TV или STB
-

## ДИЈАГРАМ ЗА ПОСТАВУВАЊЕ НА АНТЕНАТА



1. Вертикално
2. Хоризонтално

### Совети:

- Антената содржи магнети кои можат да се прицврстат на железни или метални површини.
- Поставувањето и насоката на антената може да се разликуваат во зависност од вашата локација.
- Обидете се да ја поставите антената вертикално и хоризонтално. Потоа извршете пребарување на канали и изберете ја позицијата што прима најмногу ТВ канали.

---

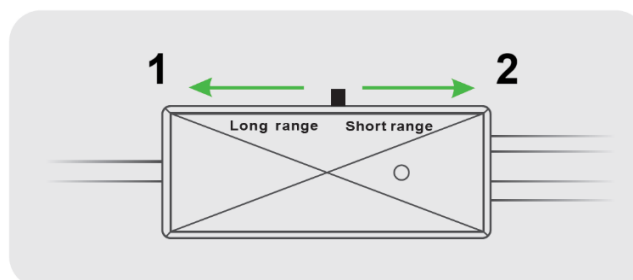
## ПРЕБАРУВАЊЕ НА КАНАЛИ

1. Во менито за поставки на телевизорот поставете го режимот на **Антенa** или **Air**. За подетални инструкции погледнете го прирачникот на вашиот телевизор.

2. Кога сте во менито за поставки на телевизорот, поставете го TV на **пребарување на канали**. Оваа функција може да се нарекува и **Auto Program**, **Channel Search** или **Channel Scan**. За подетални инструкции погледнете го прирачникот на вашиот телевизор.

---

## КАКО ДА СЕ КОРИСТИ ОВОЈ ПРЕКИНУВАЧ



1. Црвено светло (далеку од предавателната кула)
2. Зелено светло (блиску до предавателната кула)
3. Засилувач

---

### Состојба на црвеното светло

Кога прекинувачот е поставен на црвено светло, засилувачот работи во режим на **високо засилување**.

Ако сигналот е слаб поради голема оддалеченост од предавателната кула, префрлете на овој режим. Овој режим не го користете ако сигналот е веќе силен.

---

### Состојба на зеленото светло

Кога прекинувачот е поставен на зелено светло, засилувачот работи во режим на **ниско засилување**.

Овој режим користете го кога сте блиску до предавателната кула. Ако сигналот во режимот со зелено светло е слаб, префрлете на режим со високо засилување со црвено светло.

---

### Забелешка

Ако при користење на засилувачот не е можно да се прими сигнал, поставете го засилувачот на режим со ниско засилување и обидете се повторно.

Во некои случаи (на пример, ако вашата куќа е многу блиску до предавателната кула) засилувачот може да предизвика **сопствена осцилација**, што може да го наруши приемот на сигналот.

---

### ЧЕСТО ПОСТАВУВАНИ ПРАШАЊА

**П: Дали сите канали што ги примам ќе бидат во висока резолуција (HD)?**

**О:** Не сите дигитални сигнали се во висока резолуција (HD). Проверете дали користите телевизор со висока резолуција (HDTV) со вграден ATSC приемник. Ако антената ја поврзувате со приемник од друг производител, проверете дали поддржува прием на HD сигнал. Во спротивно, HD каналите нема да можат да се примаат.

---

**П: Дали антената може да се постави зад телевизорот?**

**О:** Да, но тоа можеби не е идеална локација. Телевизорот може да блокира дел од сигналот, што може да го ослаби приемот.

---

**П: Дали постојат листи на канали?**

**О:** Не. Каналите што можете да ги примате зависат од повеќе фактори како што се

оддалеченоста од предавателните кули, вашата надморска височина, насоката во која е свртена антената, како и пречки како дрвја или згради. Кога ќе ја стартувате функцијата за пребарување канали на телевизорот, ќе видите кои канали се достапни во вашата област.

---

**П: Дали ова е исто како Freeview приемник?**

**О:** Не. Ова е антена што се приклучува на задната страна на телевизор што поддржува Freeview. Таа ви овозможува да примате телевизиски канали без поставување долги кабли низ домот.

---

**П: Колку канали можам да примам?**

**О:** Бројот на достапни канали зависи од тоа што се емитува во вашата област. Приемот може да варира во зависност од теренот и пречките како дрвја, згради, ридови или планини. Колку помалку пречки има, толку е поголема веројатноста за силен прием на дигитални сигнали. Посетете <http://dtv.gov/maps> и внесете ја вашата адреса за да ја видите листата на канали што веројатно се достапни во вашата област.

---

## РЕШАВАЊЕ ПРОБЛЕМИ

- Проверете дали антената е правилно поврзана со вашиот HDTV или HD приемник од друг производител.
  - Преместете ја антената на друго место, на пример повисоко на ѕид или блиску до прозорец. Насочувањето кон предавателната кула обично дава најдобри резултати. По поместување на антената секогаш повторно извршете пребарување на канали.
  - Ако некој канал недостасува, обидете се да ја завртите антената за **10–20 степени** во било која насока или преместете ја на друго место, а потоа повторно извршете пребарување на канали.
  - Ако сликата или звукот се замрзнуваат или се појавуваат квадрати на екранот, тоа често е резултат на слаб или нестабилен сигнал. Обидете се да ја преместите антената или да ја насочите кон предавателната кула.
  - Проверете дали користите HDTV со вграден ATSC приемник. Ако користите надворешен приемник, тој мора да поддржува HD прием.
- 

## УПАТСТВО ЗА РЕЦИКЛИРАЊЕ И ОДЛАГАЊЕ:



Оваа ознака значи дека производот не смее да се фрла како друг домашен отпад низ целата ЕУ. За да се спречи потенцијална штета на животната средина или здравјето на луѓето од неконтролирано отстранување на отпадот. Рециклирајте одговорно за да ја поттикнете одржливата употреба на материјалните ресурси. Доколку сакате да вратите употребен уред, искористете го системот за собирање и рециклирање или контактирајте го продавачот од кој го купивте производот. Продавачот може да го прифати производот за еколошки безбедно рециклирање.



Изјава од производителот дека производот е во согласност со барањата на применливите ЕУ директиви.

# AL: TVDIGI – MANUALI I PËRDORUESIT

## Antena digjitale HDTV

Para se të përdorni këtë antenë, lexoni me kujdes këtë manual përdorimi.

---

## PËRMBAJTJA E PAKETËS

- Manuali i përdoruesit × 1
  - Antena HDTV × 1
- 

## SPECIFIKIMET E PRODUKTIT

Numri i modelit: HDTV-SM07

Gama e frekuencës: VHF 174–230 MHz; UHF 470–862 MHz

VSWR: ≤ 2.0

Impedanca: 75 Ω

Fuqia nominale: 20 W

Furnizimi me energji: USB port (5 V / 500 mA)

Polarizimi: Horizontal / Vertikal

---

## LIDHJA E ANTENËS

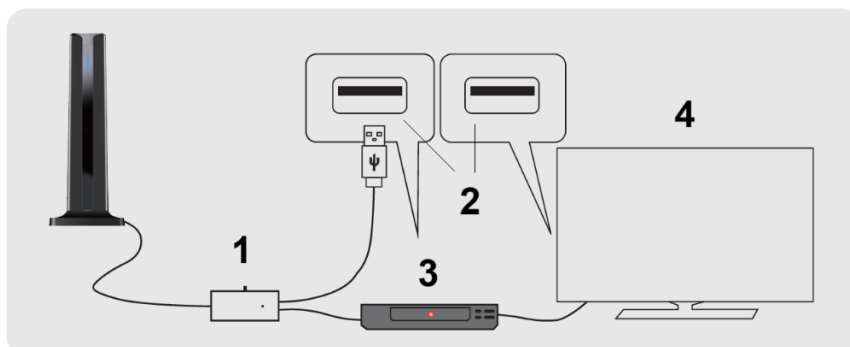
Së pari lidhni përforcuesin dhe kabllon koaksiale në portin ANT/IN ose CABLE IN në pjesën e pasme të televizorit ose marrësit Set-Top Box (STB).

Më pas lidhni konektorin USB të përforcuesit në një port USB të disponueshëm në pjesën e pasme të TV/STB ose në një prizë muri duke përdorur një adaptor USB për furnizim me energji për të siguruar funksionimin e duhur të përforcuesit.

---

## Lidhja me marrësin Set-Top Box (STB)

Ju lutemi lidhni konektorin USB në portin USB në pjesën e pasme të marrësit digjital Set-Top Box ose televizorit.

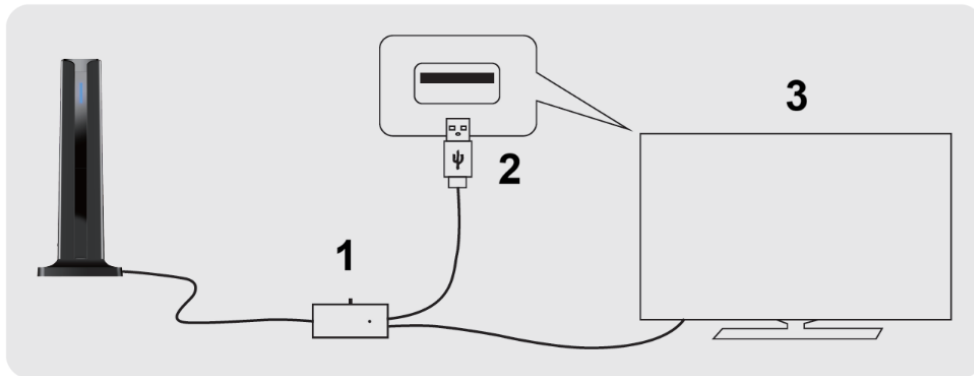


1. Përforcuesi
2. Porti USB
3. STB
4. TV

---

### Lidhje direkte me HDTV

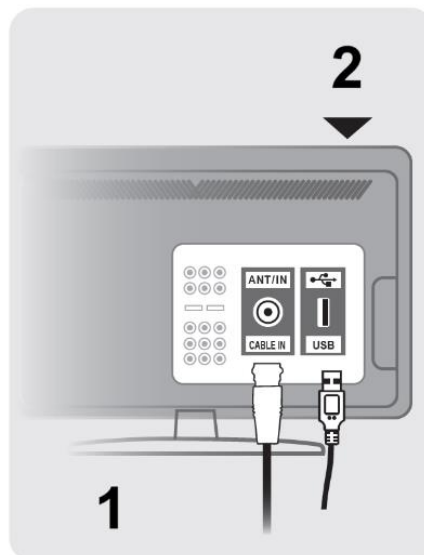
Ju lutemi lidhni konektorin USB në portin USB në pjesën e pasme të televizorit.



1. Përforcuesi
2. Porti USB
3. TV

---

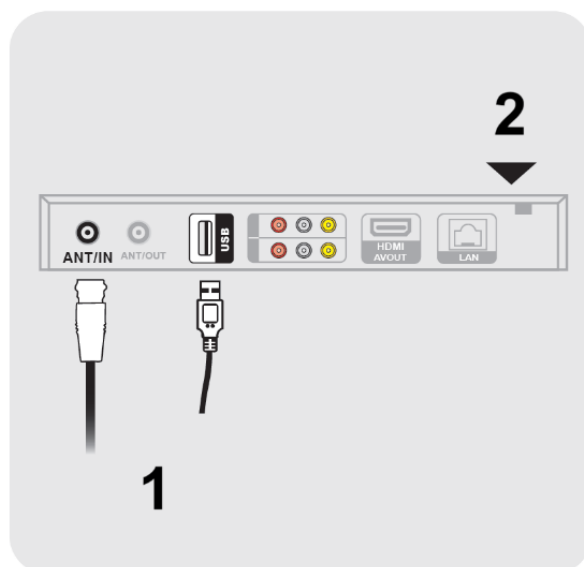
### Lidhja me HDTV – Diagram



1. Pjesa e pasme e HDTV
2. Nga antena

---

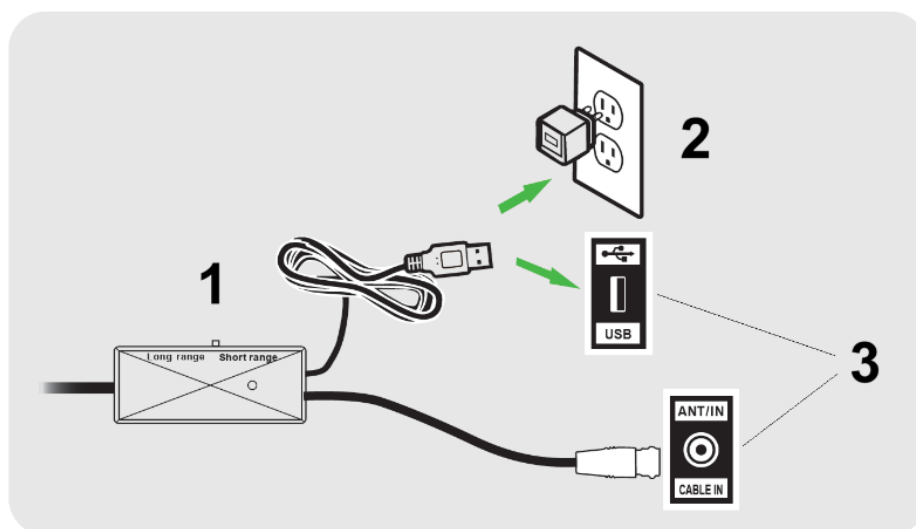
## Lidhja me STB – Diagram



1. Nga antena
2. Pjesa e pasme e marrësit Set-Top Box

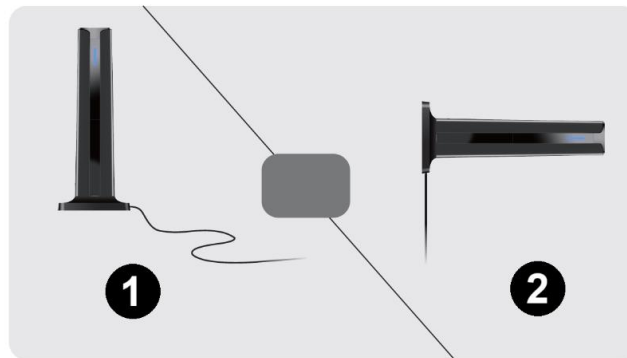
---

## Zgjedhja e duhur e furnizimit me energji – Diagram



1. Nga antena
  2. Adapter USB 5 V
  3. Pjesa e pasme e TV ose STB
-

## DIAGRAMI I VENDOSJES SË ANTENËS



1. Vertikalisht
2. Horizontalisht

### Këshilla:

- Antena përmban magnetë që mund të fiksohen në sipërfaqe hekuri ose metali.
- Vendosja dhe drejtimi i antenës mund të ndryshojë në varësi të vendndodhjes suaj.
- Proveni ta vendosni antenën si vertikalisht ashtu edhe horizontalisht. Më pas kryeni kërkimin e kanaleve dhe zgjidhni pozicionin që merr më shumë kanale televizive.

---

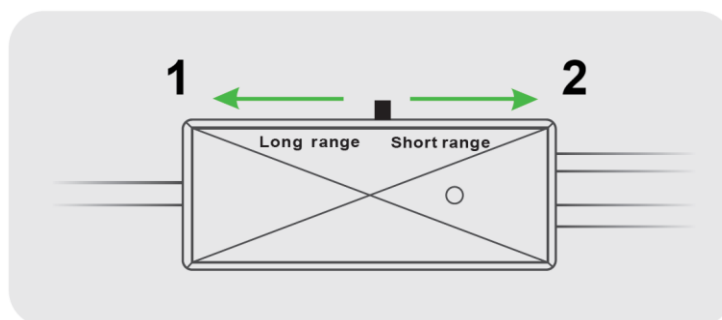
## KËRKIMI I KANALEVE

1. Në menunë e cilësimeve të televizorit vendosni mënyrën në **Antenë** ose **Air**. Për udhëzime të detajuara shikoni manualin e televizorit tuaj.

2. Kur të jeni në menunë e cilësimeve të televizorit, vendosni TV në **kërkim kanalesh**. Ky funksion mund të quhet gjithashtu **Auto Program**, **Channel Search** ose **Channel Scan**. Për udhëzime të detajuara shikoni manualin e televizorit tuaj.

---

## SI TË PËRDORET KY ÇELËS



1. Drita e kuqe (larg kullës transmetuese)
2. Drita e gjelbër (afër kullës transmetuese)
3. Përforcuesi

---

## Gjendja e dritës së kuqe

Kur çelësi është vendosur në dritën e kuqe, përforcuesi punon në mënyrën e **përforcimit të lartë**.

Nëse sinjali është i dobët për shkak të distancës së madhe nga kulla transmetuese, kaloni në këtë mënyrë. Mos e përdorni këtë mënyrë nëse sinjali është tashmë i fortë.

---

## Gjendja e dritës së gjelbër

Kur çelësi është vendosur në dritën e gjelbër, përforcuesi punon në mënyrën e **përforcimit të ulët**.

Përdoreni këtë mënyrë kur jeni afër kullës transmetuese. Nëse sinjali në mënyrën me dritë të gjelbër është i dobët, kaloni në mënyrën e përforcimit të lartë me dritën e kuqe.

---

## Shënim

Nëse gjatë përdorimit të përforcuesit nuk është e mundur të merret sinjal, vendoseni përforcuesin në mënyrën e përforcimit të ulët dhe provoni përsëri.

Në disa raste (për shembull nëse shtëpia juaj është shumë afër kullës transmetuese) përforcuesi mund të shkaktojë **oscilim të vetin**, gjë që mund të ndërhyjë në marrjen e sinjalit.

---

## PYETJE TË SHPESHTA

### **P: A do të jenë të gjitha kanalet që marr në rezolucion të lartë (HD)?**

**P:** Jo të gjitha sinjalet digjitale janë në rezolucion të lartë (HD). Sigurohuni që po përdorni një televizor me rezolucion të lartë (HDTV) me marrës ATSC të integruar. Nëse e lidhni antenën me një marrës të një prodhuesi tjetër, sigurohuni që ai të mbështesë marrjen e sinjaleve HD. Përndryshe nuk është e mundur të merrni kanale HD.

---

### **P: A mund të vendoset antena pas televizorit?**

**P:** Po, por kjo mund të mos jetë një vend ideal. Televizori mund të blloktojë një pjesë të sinjalit, gjë që mund të dobësojë marrjen.

---

### **P: A ka lista të kanaleve?**

**P:** Jo. Kanalet që mund të merrni varen nga disa faktorë si distanca nga kullat transmetuese, lartësia mbi nivelin e detit, drejtimi në të cilin është drejtuar antena dhe pengesa si pemët ose ndërtesat. Kur të nisni funksionin e kërkimit të kanaleve në televizor, do të shihni cilat kanale janë të disponueshme në zonën tuaj.

---

**P: A është kjo e njëjtë me një marrës Freeview?**

**P:** Jo. Kjo është një antenë që lidhet në pjesën e pasme të një televizori që mbështet Freeview. Ajo ju lejon të merrni kanale transmetimi pa instaluar kablo të gjata nëpër shtëpi.

---

**P: Sa kanale mund të marr?**

**P:** Numri i kanaleve të disponueshme varet nga ajo që transmetohet në zonën tuaj. Marrja mund të ndryshojë në varësi të terrenit dhe pengesave si pemët, ndërtesat, kodrat ose malet. Sa më pak pengesa të ketë, aq më e madhe është mundësia për një marrje të fortë të sinjaleve digjitale. Vizitoni <http://dtv.gov/maps> dhe vendosni adresën tuaj për të parë listën e kanaleve që ka të ngjarë të jenë të disponueshme në zonën tuaj.

---

**ZGJIDHJA E PROBLEMEVE**

- Kontrolloni nëse antena është lidhur si duhet me HDTV tuaj ose me një marrës HD të një prodhuesi tjetër.
  - Zhvendoseni antenën në një vend tjetër, për shembull më lart në mur ose pranë një dritareje. Drejtimi drejt kullës transmetuese zakonisht jep rezultatet më të mira. Pas zhvendosjes së antenës gjithmonë kryeni përsëri kërkimin e kanaleve.
  - Nëse mungon ndonjë kanal, provoni ta rrotulloni antenën për **10–20 gradë** në çdo drejtim ose zhvendoseni në një vend tjetër dhe më pas kryeni përsëri kërkimin e kanaleve.
  - Nëse figura ose zëri ngrin ose shfaqen katrorë në ekran, kjo shpesh është rezultat i një sinjali të dobët ose të paqëndrueshëm. Provoni të zhvendosni antenën ose ta drejtoni drejt kullës transmetuese.
  - Sigurohuni që po përdorni një HDTV me marrës ATSC të integruar. Nëse përdorni një marrës të jashtëm, ai duhet të mbështesë marrjen HD.
- 

**UDHËZIME PËR RICIKLIMIN DHE ASGJËSIMIN:**



Kjo etiketë tregon se produkti nuk mund të hidhet si mbeturina të tjera shtëpiake në të gjithë BE-në. Për të parandaluar dëmtimin e mundshëm të mjedisit ose të shëndetit të njeriut nga eliminimi i pakontrolluar i mbetjeve. Ricikloni në mënyrë të përgjegjshme për të promovuar përdorimin e qëndrueshëm të burimeve materiale. Nëse dëshironi të ktheni një pajisje të përdorur, përdorni sistemin e grumbullimit dhe dorëzimit ose kontaktoni shitësin nga i cili e keni blerë produktin. Shitësi mund ta pranojë produktin për riciklim të sigurt për mjedisin.



Deklaratë nga prodhuesi se produkti është në përputhje me kërkesat e direktivave të zbatueshme të BE-së.