

## LV: TVDIGI – LIETOTĀJA ROKASGRĀMATA

### Digitālā HDTV antena

Pirms šīs antenas lietošanas, lūdzu, rūpīgi izlasiet šo lietotāja rokasgrāmatu.

---

### IENPAKOJUMA SATURS

- Lietotāja rokasgrāmata × 1
  - HDTV antena × 1
- 

### PRODUKTA SPECIFIKĀCIJAS

Modeļa numurs: HDTV-SM07

Frekvenču diapazons: VHF 174–230 MHz; UHF 470–862 MHz

VSWR: ≤ 2.0

Impedance: 75 Ω

Nominālā jauda: 20 W

Barošana: USB ports (5 V / 500 mA)

Polarizācija: Horizontāla / Vertikāla

---

### ANTENAS PIESLĒGŠANA

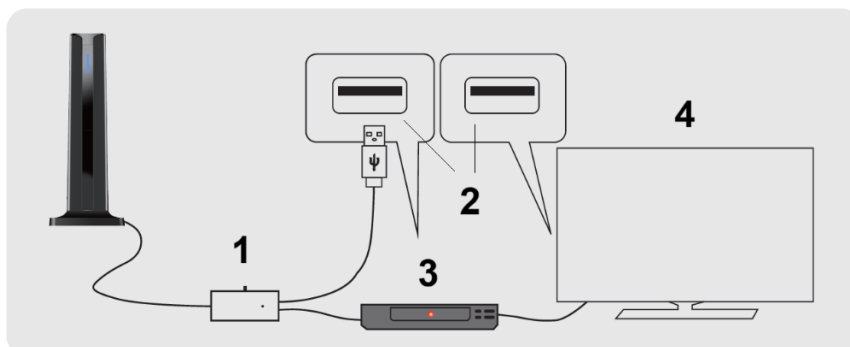
Vispirms pievienojiet pastiprinātāju un koaksiālo kabeli ANT/IN vai CABLE IN pieslēgvietai televizora vai Set-Top Box (STB) uztvērēja aizmugurē.

Pēc tam pievienojiet pastiprinātāja USB savienotāju pie pieejamā USB porta TV/STB aizmugurē vai pie sienas kontaktligzdas, izmantojot USB barošanas adapteri, lai nodrošinātu pareizu pastiprinātāja darbību.

---

### Savienojums ar Set-Top Box (STB) uztvērēju

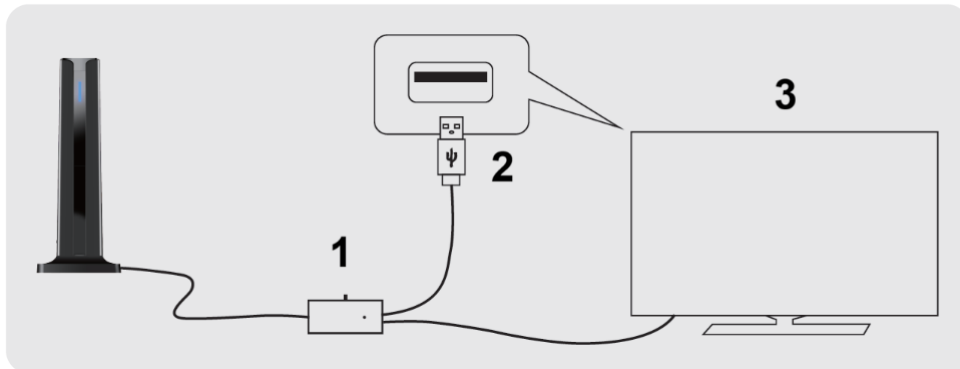
Lūdzu, pievienojiet USB savienotāju USB portam digitālā Set-Top Box uztvērēja vai televizora aizmugurē.



1. Pastiprinātājs
  2. USB ports
  3. STB
  4. TV
- 

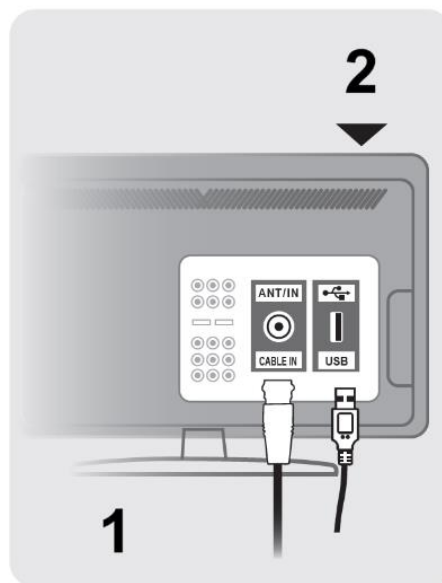
### Tiešais savienojums ar HDTV

Lūdzu, pievienojiet USB savienotāju USB portam televizora aizmugurē.



1. Pastiprinātājs
  2. USB ports
  3. TV
- 

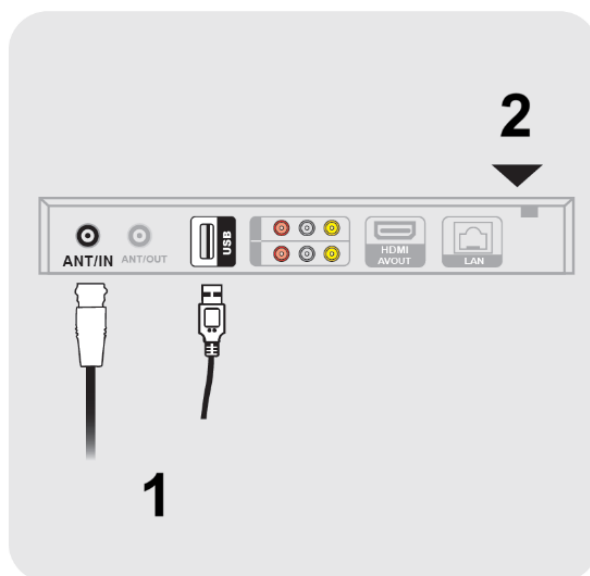
### Savienojums ar HDTV – Diagramma



1. HDTV aizmugure
2. No antenas

---

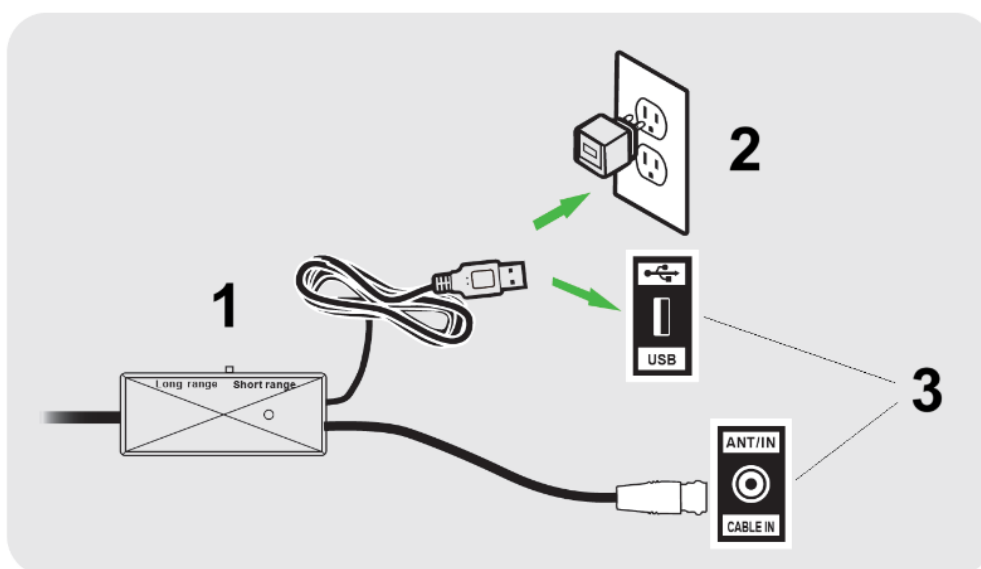
## Savienojums ar STB – Diagramma



1. No antenas
2. Set-Top Box uztvērēja aizmugure

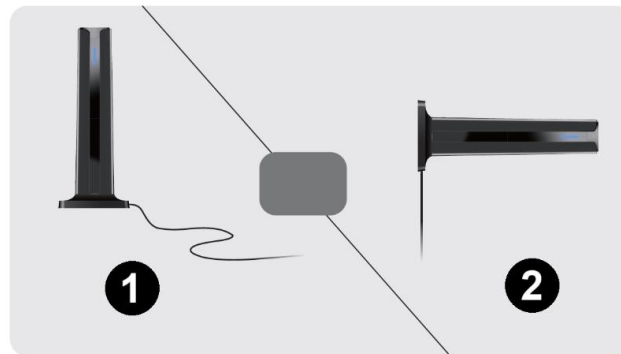
---

## Pareizās barošanas izvēle – Diagramma



1. No antenas
  2. USB adapteris 5 V
  3. TV vai STB aizmugure
-

## ANTENAS UZSTĀDĪŠANAS DIAGRAMMA



1. Vertikāli
2. Horizontāli

### Padomi:

- Antenā ir magnēti, kurus var piestiprināt pie dzelzs vai metāla virsmām.
- Antenas novietojums un virziens var atšķirties atkarībā no jūsu atrašanās vietas.
- Mēģiniet novietot antenu gan vertikāli, gan horizontāli. Pēc tam veiciet kanālu meklēšanu un izvēlieties pozīciju, kas uztver visvairāk TV kanālu.

---

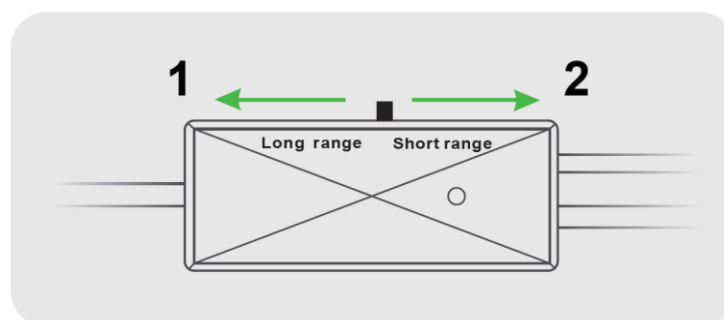
## KANĀLU MEKLĒŠANA

1. Televizora iestatījumu izvēlnē iestatiet režīmu uz **Antenna** vai **Air**. Detalizētākus norādījumus skatiet sava televizora rokasgrāmatā.

2. Kad atrodaties televizora iestatījumu izvēlnē, palaidiet **kanālu meklēšanu**. Šī funkcija var būt nosaukta arī kā **Auto Program**, **Channel Search** vai **Channel Scan**. Detalizētākus norādījumus skatiet sava televizora rokasgrāmatā.

---

## KĀ IZMANTOT ŠO SLĒDZI



1. Sarkanā gaisma (tālu no raidītāja torņa)
2. Zaļā gaisma (tuvu raidītāja tornim)
3. Pastiprinātājs

---

### Sarkanās gaismas stāvoklis

Kad slēdzis ir iestatīts uz sarkano gaismu, pastiprinātājs darbojas **augsta pastiprinājuma režīmā**.

Ja signāls ir vājš lielā attāluma dēļ no raidītāja torņa, pārslēdzieties uz šo režīmu. Nelietojiet šo režīmu, ja signāls jau ir spēcīgs.

---

### Zaļās gaismas stāvoklis

Kad slēdzis ir iestatīts uz zaļo gaismu, pastiprinātājs darbojas **zema pastiprinājuma režīmā**.

Izmantojiet šo režīmu, kad atrodaties tuvu raidītāja tornim. Ja signāls zaļās gaismas režīmā ir vājš, pārslēdzieties uz augsta pastiprinājuma režīmu ar sarkano gaismu.

---

### Piezīme

Ja pastiprinātāja lietošanas laikā signālu nevar uztvert, iestatiet pastiprinātāju uz zema pastiprinājuma režīmu un mēģiniet vēlreiz.

Dažos gadījumos (piemēram, ja jūsu māja atrodas ļoti tuvu raidītāja tornim) pastiprinātājs var radīt **pašsvārstības**, kas var traucēt signāla uztveršanu.

---

### BIEŽĀK UZDOTIE JAUTĀJUMI

#### **J: Vai visi kanāli, kurus uztveru, būs augstas izšķirtspējas (HD)?**

**A:** Ne visi digitālie signāli ir augstas izšķirtspējas (HD). Pārlicinieties, ka izmantojat HDTV televizoru ar iebūvētu ATSC uztvērēju. Ja antenu pievienojat ārējam uztvērējam, pārlicinieties, ka tas atbalsta HD signālu uztveršanu. Pretējā gadījumā HD kanālus nebūs iespējams uztvert.

---

#### **J: Vai antenu var novietot aiz televizora?**

**A:** Jā, bet tā var nebūt ideālā vieta. Televizors var bloķēt daļu signāla, kas var vājināt uztveršanu.

---

#### **J: Vai ir pieejami kanālu saraksti?**

**A:** Nē. Kanāli, kurus varat uztvert, ir atkarīgi no vairākiem faktoriem, piemēram, attāluma līdz raidītāju torņiem, augstuma virs jūras līmeņa, antenas virziena un šķēršļiem, piemēram, kokiem vai ēkām. Kad televizorā palaidīsiet kanālu meklēšanu, redzēsiet, kuri kanāli ir pieejami jūsu reģionā.

---

### **J: Vai tas ir tas pats, kas Freeview uztvērējs?**

**A:** Nē. Tā ir antena, kas tiek pievienota Freeview saderīga televizora aizmugurē. Tā ļauj uztvert TV kanālus bez garu kabeļu uzstādīšanas mājā.

---

### **J: Cik kanālus es varu uztvert?**

**A:** Pieejamo kanālu skaits ir atkarīgs no tā, kas tiek pārraidīts jūsu reģionā. Uztveršana var atšķirties atkarībā no reljefa un šķēršļiem, piemēram, kokiem, ēkām, kalniem vai pauguriem. Jo mazāk šķēršļu, jo lielāka iespēja uztvert spēcīgu digitālo signālu.

Apmeklējiet <http://dtv.gov/maps> un ievadiet savu adresi, lai redzētu kanālu sarakstu, kas, visticamāk, ir pieejami jūsu reģionā.

---

## **PROBLĒMU NOVĒRŠANA**

- Pārbaudiet, vai antena ir pareizi pievienota jūsu HDTV vai ārējam HD uztvērējam.
  - Pārvietojiet antenu uz citu vietu, piemēram, augstāk pie sienas vai tuvāk logam. Virzīšana raidītāja torņa virzienā parasti nodrošina labākos rezultātus. Pēc antenas pārvietošanas vienmēr atkārtoti veiciet kanālu meklēšanu.
  - Ja kāds kanāls trūkst, mēģiniet pagriezt antenu par **10–20 grādiem** jebkurā virzienā vai pārvietot to uz citu vietu, pēc tam atkārtoti veiciet kanālu meklēšanu.
  - Ja attēls vai skaņa sastingst vai ekrānā parādās kvadrāti, tas bieži ir vājš vai nestabils signāls. Mēģiniet pārvietot antenu vai pavērst to raidītāja torņa virzienā.
  - Pārliedzinieties, ka izmantojat HDTV ar iebūvētu ATSC uztvērēju. Ja izmantojat ārējo uztvērēju, tam jāatbalsta HD uztveršana.
- 

## **INSTRUKCIJAS PAR PĀRSTRĀDI UN IZMETIENU:**



Šī etiķete nozīmē, ka produkts nedrīkst tikt izmesti kā parasts sadzīves atkritums visā ES. Lai novērstu iespējamus kaitējumus vides vai cilvēku veselībai no nekontrolētas atkritumu izgāšanas. Pārstrādājiet atbildīgi, lai veicinātu materiālu resursu ilgtspējīgu izmantošanu. Ja vēlaties atgriezt lietoto ierīci, izmantojiet atdevi un kolekcijas sistēmu vai sazinieties ar mazumtirgotāju, no kura iegādājāties produktu. Mazumtirgotājs var pieņemt produktu ekoloģiski drošai pārstrādei.



Ražotāja deklarācija, ka produkts atbilst attiecīgajām ES direktīvām.