

IT: TVDIGI – MANUALE UTENTE

Antenna digitale HDTV

Prima di utilizzare questa antenna, leggere attentamente questo manuale d'uso.

CONTENUTO DELLA CONFEZIONE

- Manuale utente × 1
 - Antenna HDTV × 1
-

SPECIFICHE DEL PRODOTTO

Numero di modello: HDTV-SM07

Gamma di frequenza: VHF 174–230 MHz; UHF 470–862 MHz

VSWR: ≤ 2.0

Impedenza: 75 Ω

Potenza nominale: 20 W

Alimentazione: porta USB (5 V / 500 mA)

Polarizzazione: Orizzontale / Verticale

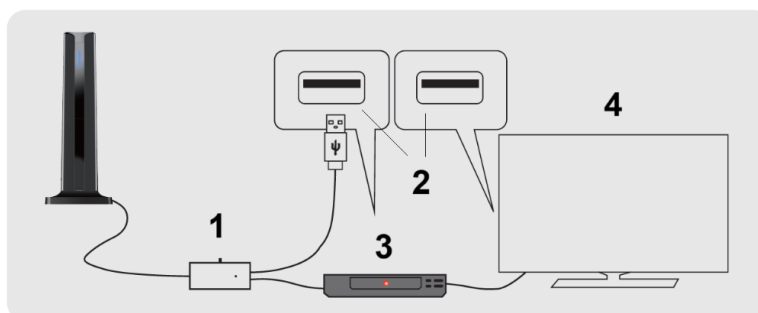
COLLEGAMENTO DELL'ANTENNA

Innanzitutto collegare l'amplificatore e il cavo coassiale alla porta ANT/IN oppure CABLE IN sul retro del televisore o del ricevitore Set-Top Box (STB).

Successivamente collegare il connettore USB dell'amplificatore a una porta USB disponibile sul retro del TV/STB oppure a una presa a muro utilizzando un adattatore di alimentazione USB per garantire il corretto funzionamento dell'amplificatore.

Collegamento al ricevitore Set-Top Box (STB)

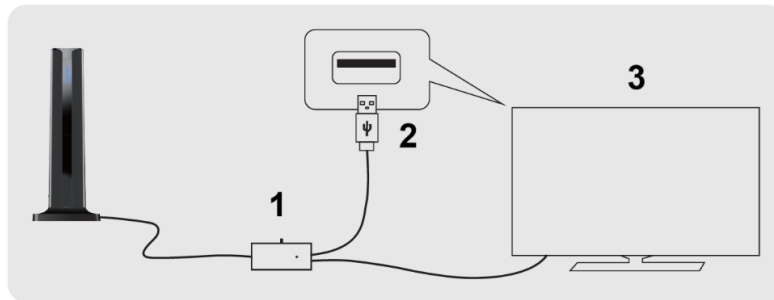
Collegare il connettore USB alla porta USB sul retro del ricevitore digitale Set-Top Box o del televisore.



1. Amplificatore
 2. Porta USB
 3. STB
 4. TV
-

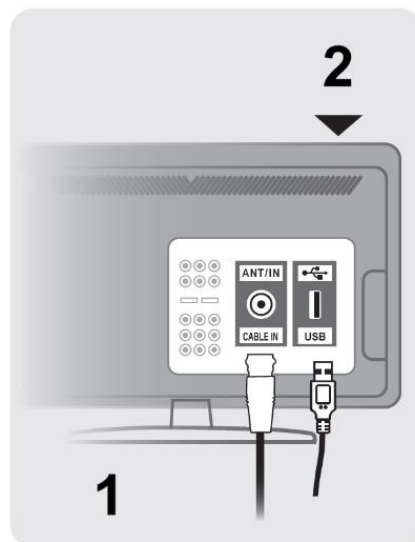
Collegamento diretto all'HDTV

Collegare il connettore USB alla porta USB sul retro del televisore.



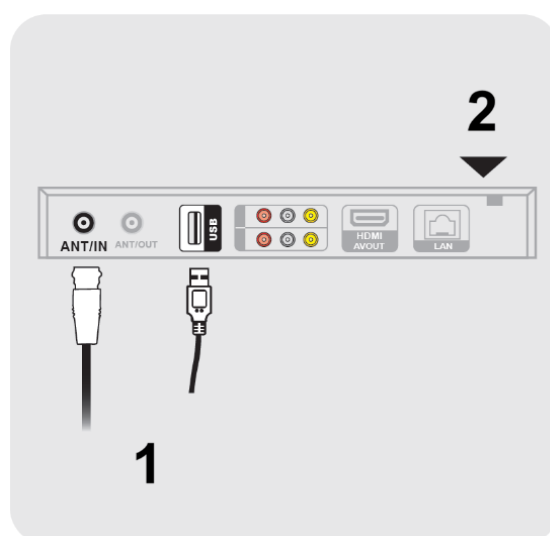
1. Amplificatore
 2. Porta USB
 3. TV
-

Collegamento all'HDTV – Diagramma



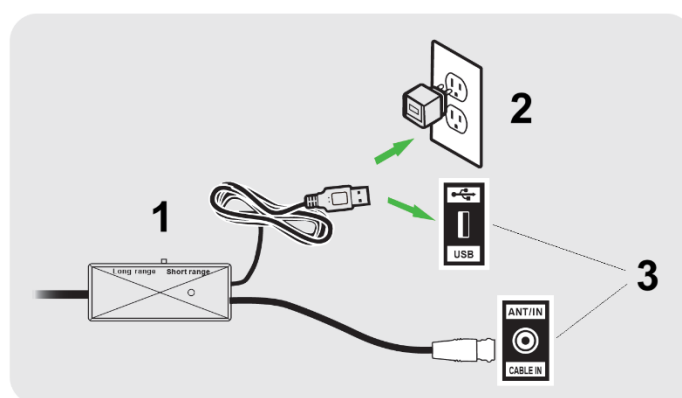
1. Parte posteriore dell'HDTV
 2. Dall'antenna
-

Collegamento allo STB – Diagramma



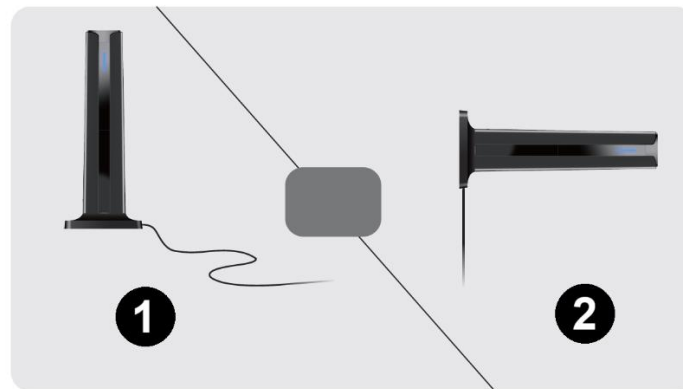
1. Dall'antenna
2. Parte posteriore del ricevitore Set-Top Box

Scelta corretta dell'alimentazione – Diagramma



1. Dall'antenna
 2. Adattatore USB 5 V
 3. Parte posteriore del TV o STB
-

DIAGRAMMA DI INSTALLAZIONE DELL'ANTENNA



1. Verticale
2. Orizzontale

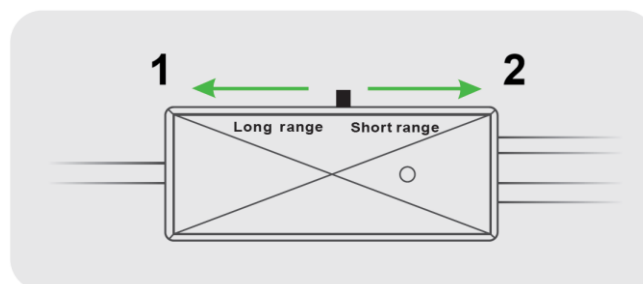
Suggerimenti:

- L'antenna contiene magneti che possono essere fissati su superfici in ferro o metallo.
- Il posizionamento e l'orientamento dell'antenna possono variare in base alla posizione.
- Provare a posizionare l'antenna sia verticalmente sia orizzontalmente. Successivamente eseguire la ricerca dei canali e scegliere la posizione che riceve il maggior numero di canali TV.

RICERCA DEI CANALI

1. Nel menu delle impostazioni del televisore impostare la modalità su **Antenna** oppure **Air**. Per istruzioni dettagliate consultare il manuale del televisore.
2. Una volta nel menu delle impostazioni del televisore, impostare il TV su **ricerca dei canali**. Questa funzione può essere chiamata anche **Auto Program**, **Channel Search** oppure **Channel Scan**. Per istruzioni dettagliate consultare il manuale del televisore.

COME UTILIZZARE QUESTO INTERRUTTORE



1. Luce rossa (lontano dalla torre di trasmissione)
2. Luce verde (vicino alla torre di trasmissione)
3. Amplificatore

Stato della luce rossa

Quando l'interruttore è impostato sulla luce rossa, l'amplificatore funziona in modalità **alto guadagno**.

Se il segnale è debole a causa della grande distanza dalla torre di trasmissione, passare a questa modalità. Non utilizzare questa modalità se il segnale è già forte.

Stato della luce verde

Quando l'interruttore è impostato sulla luce verde, l'amplificatore funziona in modalità **basso guadagno**.

Utilizzare questa modalità quando ci si trova vicino alla torre di trasmissione. Se il segnale in modalità luce verde è debole, passare alla modalità ad alto guadagno con la luce rossa.

Nota

Se durante l'uso dell'amplificatore non è possibile ricevere il segnale, impostare l'amplificatore sulla modalità a basso guadagno e riprovare.

In alcuni casi (ad esempio se la vostra casa è molto vicina alla torre di trasmissione) l'amplificatore può causare **auto-oscillazione**, che può interferire con la ricezione del segnale.

DOMANDE FREQUENTI

D: Tutti i canali che ricevo saranno in alta definizione (HD)?

R: Non tutti i segnali digitali sono in alta definizione (HD). Assicurarsi di utilizzare un televisore ad alta definizione (HDTV) con ricevitore ATSC integrato. Se si collega l'antenna a un ricevitore di terze parti, verificare che supporti la ricezione di segnali HD. In caso contrario non sarà possibile ricevere canali HD.

D: È possibile posizionare l'antenna dietro il televisore?

R: Sì, ma potrebbe non essere la posizione ideale. Il televisore potrebbe bloccare parte del segnale, riducendo la qualità della ricezione.

D: Sono disponibili elenchi dei canali?

R: No. I canali che è possibile ricevere dipendono da diversi fattori, come la distanza dalle torri di

trasmissione, l'altitudine, la direzione dell'antenna e gli ostacoli come alberi o edifici. Quando si avvia la funzione di ricerca dei canali sul televisore, verranno mostrati i canali disponibili nella propria area.

D: È lo stesso di un ricevitore Freeview?

R: No. Questa è un'antenna che si collega alla parte posteriore di un televisore che supporta Freeview. Consente di ricevere canali televisivi senza installare lunghi cavi in casa.

D: Quanti canali posso ricevere?

R: Il numero di canali disponibili dipende da ciò che viene trasmesso nella vostra area. La ricezione può variare in base al terreno e agli ostacoli come alberi, edifici, colline o montagne. Meno ostacoli ci sono, maggiore sarà la probabilità di ricevere segnali digitali forti.

Visitare <http://dtv.gov/maps> e inserire il proprio indirizzo per vedere l'elenco dei canali probabilmente disponibili nella propria zona.

RISOLUZIONE DEI PROBLEMI

- Verificare che l'antenna sia collegata correttamente al proprio HDTV o a un ricevitore HD di terze parti.
 - Spostare l'antenna in un'altra posizione, ad esempio più in alto sulla parete o vicino a una finestra. Orientarla verso la torre di trasmissione di solito offre i risultati migliori. Dopo aver spostato l'antenna, eseguire sempre nuovamente la ricerca dei canali.
 - Se manca qualche canale, provare a ruotare l'antenna di **10–20 gradi** in qualsiasi direzione oppure spostarla in un'altra posizione, quindi eseguire nuovamente la ricerca dei canali.
 - Se l'immagine o l'audio si bloccano oppure compaiono quadrati sullo schermo, spesso è dovuto a un segnale debole o instabile. Provare a spostare l'antenna o orientarla verso la torre di trasmissione.
 - Assicurarsi di utilizzare un HDTV con ricevitore ATSC integrato. Se si utilizza un ricevitore esterno, deve supportare la ricezione HD.
-

ISTRUZIONI PER IL RICICLAGGIO E LO SMALTIMENTO:



Questa etichetta indica che il prodotto non può essere smaltito come altri rifiuti domestici in tutta l'Unione Europea. Per prevenire possibili danni all'ambiente o alla salute umana derivanti da uno smaltimento non controllato dei rifiuti. Ricicla responsabilmente per promuovere l'uso sostenibile delle risorse materiali. Se desideri restituire un dispositivo usato, utilizza il sistema di raccolta o contatta il rivenditore presso il quale hai acquistato il prodotto. Il rivenditore può accettare il prodotto per un riciclaggio ecologicamente sicuro.



Una dichiarazione del produttore che attesta che il prodotto è conforme ai requisiti delle direttive dell'UE applicabili.