

HU: TVDIGI – FELHASZNÁLÓI KÉZIKÖNYV

Digitális HDTV antenna

Az antenna használata előtt kérjük, figyelmesen olvassa el ezt a használati útmutatót.

A CSOMAG TARTALMA

- Felhasználói kézikönyv × 1
- HDTV antenna × 1

TERMÉK SPECIFIKÁCIÓK

Modellszám: HDTV-SM07

Frekvenciatartomány: VHF 174–230 MHz; UHF 470–862 MHz

VSWR: ≤ 2.0

Impedancia: 75 Ω

Névleges teljesítmény: 20 W

Tápellátás: USB port (5 V / 500 mA)

Polarizáció: Vízszintes / Függőleges

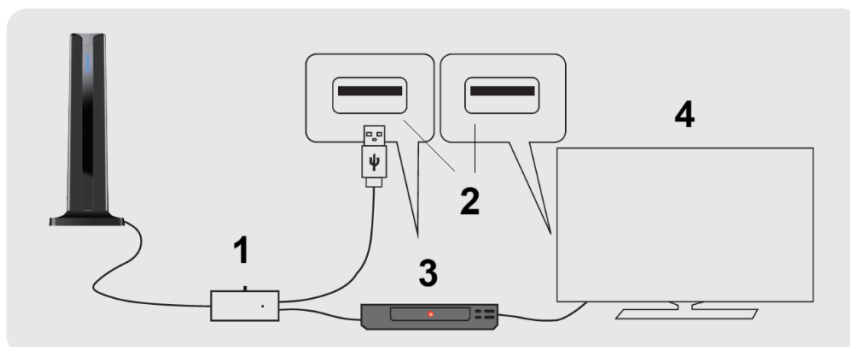
AZ ANTENNA CSATLAKOZTATÁSA

Először csatlakoztassa az erősítőt és a koaxiális kábelt a televízió vagy a Set-Top Box (STB) vevő hátoldalán található ANT/IN vagy CABLE IN csatlakozóhoz.

Ezután csatlakoztassa az erősítő USB csatlakozóját a TV/STB hátoldalán található szabad USB porthoz, vagy egy USB hálózati adapter segítségével egy fali aljzathoz, hogy biztosítsa az erősítő megfelelő működését.

Csatlakozás Set-Top Box vevőhöz (STB)

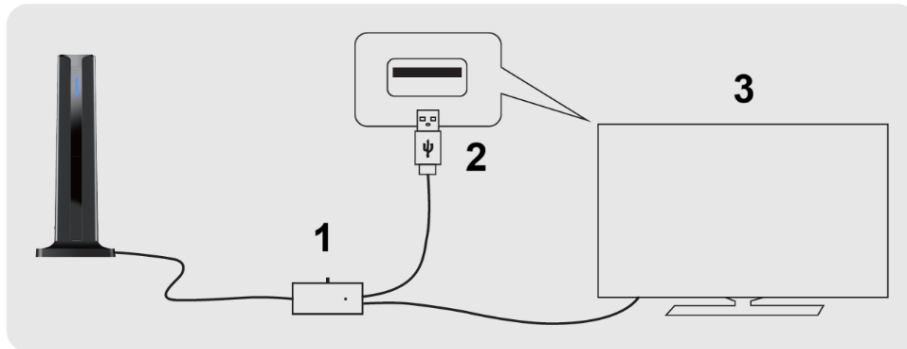
Kérjük, csatlakoztassa az USB csatlakozót a digitális Set-Top Box vevő vagy a televízió hátoldalán található USB porthoz.



1. Erősítő
 2. USB port
 3. STB
 4. TV
-

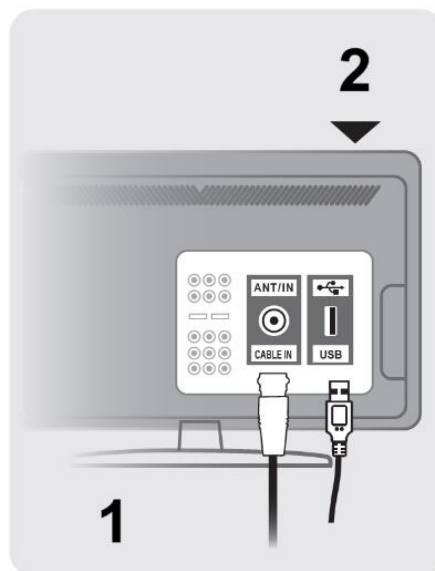
Közvetlen csatlakozás HDTV-hez

Kérjük, csatlakoztassa az USB csatlakozót a televízió hátoldalán található USB porthoz.



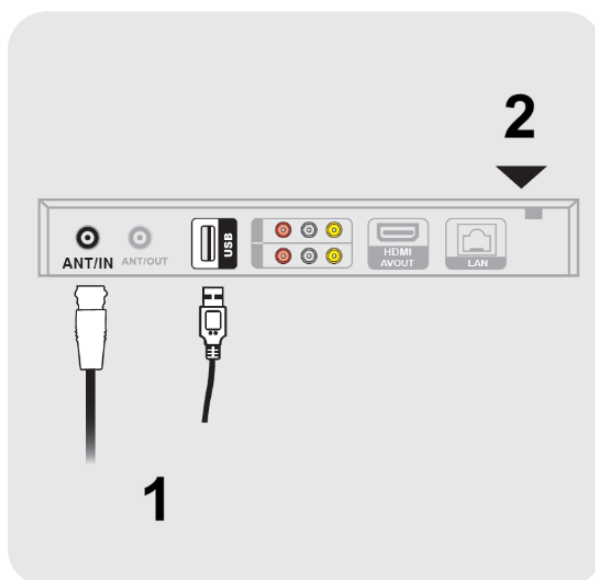
1. Erősítő
 2. USB port
 3. TV
-

Csatlakozás HDTV-hez – Diagram



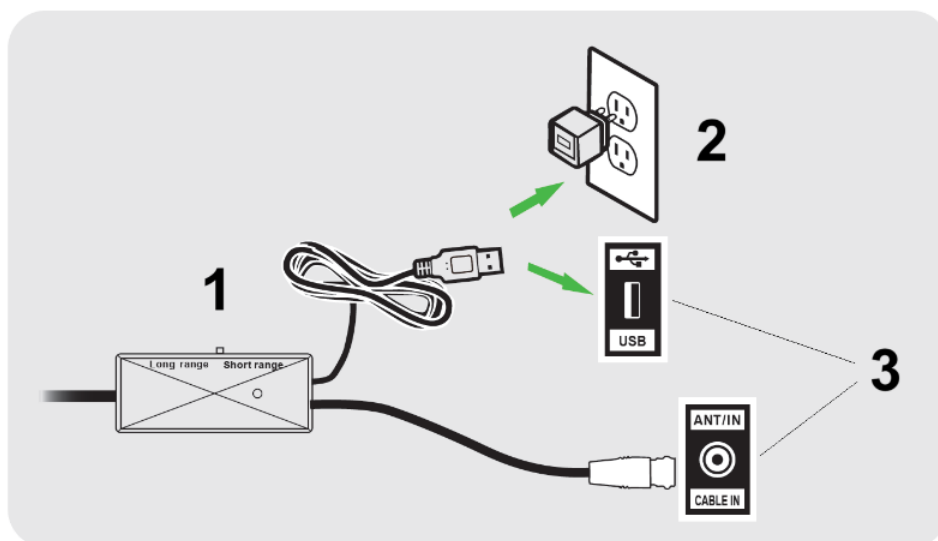
1. A HDTV hátoldala
2. Az antennától

Csatlakozás STB-hez – Diagram



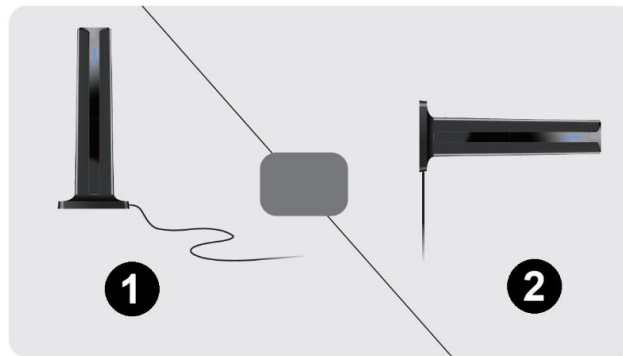
1. Az antennától
2. A Set-Top Box vevő hátoldala

A megfelelő tápellátás kiválasztása – Diagram



1. Az antennától
 2. USB adapter 5 V
 3. A TV vagy STB hátoldala
-

AZ ANTENNA TELEPÍTÉSÉNEK DIAGRAMJA



1. Függőlegesen
2. Vízszintesen

Tippek:

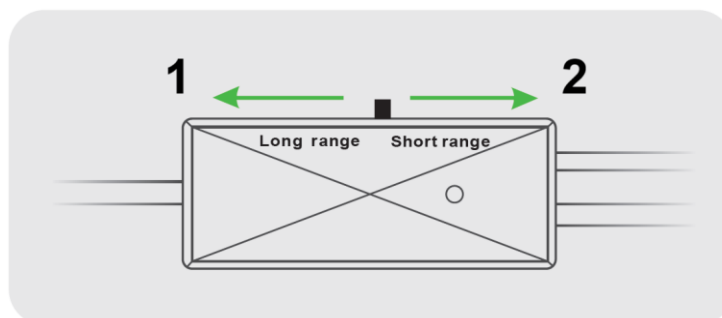
- Az antenna mágneseket tartalmaz, amelyek vas- vagy fémfelületekre rögzíthetők.
- Az antenna elhelyezése és iránya a tartózkodási helytől függően változhat.
- Próbálja az antennt függőlegesen és vízszintesen is elhelyezni. Ezután indítsa el a csatornakeresést, és válassza ki azt a pozíciót, amely a legtöbb TV-csatornát fogja.

CSATORNAKERESÉS

1. A televízió beállítási menüjében állítsa az üzemmódot **Antenna** vagy **Air** módra. A részletes utasításokért tekintse meg a televízió használati útmutatóját.

2. Miután belépett a televízió beállítási menüjébe, indítsa el a **csatornakeresést**. Ez a funkció **Auto Program**, **Channel Search** vagy **Channel Scan** néven is szerepelhet. A részletes utasításokért tekintse meg a televízió használati útmutatóját.

A KAPCSOLÓ HASZNÁLATA



1. Piros fény (távol az adótornytól)
2. Zöld fény (közel az adótoronyhoz)
3. Erősítő

A piros fény állapota

Amikor a kapcsoló a piros fényre van állítva, az erősítő **magas erősítésű üzemmódban** működik.

Ha a jel gyenge az adótoronytól való nagy távolság miatt, kapcsoljon erre az üzemmódra. Ne használja ezt az üzemmódot, ha a jel már erős.

A zöld fény állapota

Amikor a kapcsoló a zöld fényre van állítva, az erősítő **alacsony erősítésű üzemmódban** működik.

Ezt az üzemmódot akkor használja, ha közel van az adótoronyhoz. Ha a jel a zöld fény módjában gyenge, váltson a magas erősítésű módra a piros fényvel.

Megjegyzés

Ha az erősítő használata közben nem lehet jelet fogni, állítsa az erősítőt alacsony erősítésű módba, és próbálja újra.

Bizonyos esetekben (például ha a ház nagyon közel van az adótoronyhoz) az erősítő **önoscillációt** okozhat, ami zavarhatja a jel vételét.

GYAKRAN ISMÉTELTELT KÉRDÉSEK

K: Minden fogott csatorna nagy felbontású (HD) lesz?

V: Nem minden digitális jel nagy felbontású (HD). Győződjön meg arról, hogy HDTV televíziót használ beépített ATSC vevővel. Ha az antennát külső vevőhöz csatlakoztatja, ellenőrizze, hogy az támogatja-e a HD jelek vételét. Ellenkező esetben a HD csatornák nem lesznek foghatók.

K: Az antenna elhelyezhető a televízió mögött?

V: Igen, de ez nem biztos, hogy ideális hely. A televízió blokkolhatja a jel egy részét, ami gyengítheti a vételt.

K: Vannak csatornalisták?

V: Nem. A fogható csatornák több tényezőtől függenek, például az adótoronyoktól való távolságtól, a tengerszint feletti magasságtól, az antenna irányától, valamint az olyan akadályoktól, mint a fák vagy épületek. Amikor elindítja a csatornakeresést a televízión, látni fogja, mely csatornák érhetőek el az Ön területén.

K: Ugyanaz ez, mint egy Freeview vevő?

V: Nem. Ez egy antenna, amely egy Freeview kompatibilis televízió hátoldalához csatlakozik. Lehetővé teszi a TV-csatornák vételét hosszú kábelek telepítése nélkül a lakásban.

K: Hány csatornát tudok fogni?

V: Az elérhető csatornák száma attól függ, hogy mi kerül sugárzásra az Ön területén. A vétel a terepviszonyoktól és az olyan akadályoktól függően változhat, mint a fák, épületek, dombok vagy hegyek. Minél kevesebb az akadály, annál nagyobb az esély az erős digitális jel vételére.

Látogasson el a <http://dtv.gov/maps> oldalra, és adja meg címét, hogy megtekintse az Ön területén valószínűleg elérhető csatornák listáját.

HIBAELHÁRÍTÁS

- Ellenőrizze, hogy az antenna megfelelően csatlakozik-e a HDTV-hez vagy egy külső HD vevőhöz.
 - Helyezze át az antennát egy másik helyre, például magasabbra a falon vagy egy ablak közelébe. Az adótorony felé irányítás általában a legjobb eredményt adja. Az antenna áthelyezése után mindig indítsa újra a csatornakeresést.
 - Ha egy csatorna hiányzik, próbálja az antennát **10–20 fokkal** elforgatni bármely irányba, vagy helyezze át másik helyre, majd indítsa újra a csatornakeresést.
 - Ha a kép vagy a hang lefagy, vagy blokkok jelennek meg a képernyőn, ez gyakran gyenge vagy instabil jel miatt történik. Próbálja meg áthelyezni az antennát vagy az adótorony felé irányítani.
 - Győződjön meg arról, hogy HDTV televíziót használ beépített ATSC vevővel. Külső vevő használata esetén annak támogatnia kell a HD vételt.
-

UTASÍTÁSOK A SZEMÉLTALDÁS ÉS HULLADÉKKEZELÉSHEZ:

Ez a címke azt jelenti, hogy a terméket nem szabad háztartási hulladékként eldobni az EU egész területén. Az esetleges környezeti vagy emberi egészségre káros hatások megelőzése érdekében. Felelősségteljesen használja újra, hogy elősegítse a materialitás fenntartható felhasználását. Ha vissza szeretné adni a használt eszközt, használja az eldobási és gyűjtési rendszert, vagy lépjen kapcsolatba azokkal a kiskereskedőkkel, akiktől a terméket megvásárolta. A kiskereskedő elfogadhatja a terméket környezetbarát újrahasznosításra.



A gyártó nyilatkozata arról, hogy a termék megfelel az érvényes EU irányelveknek.