

HR: TVDIGI – KORISNIČKI PRIRUČNIK

Digitalna HDTV antena

Prije korištenja ove antene pažljivo pročitajte ove upute za uporabu.

SADRŽAJ PAKETA

- Korisnički priručnik × 1
 - HDTV antena × 1
-

SPECIFIKACIJE PROIZVODA

Broj modela: HDTV-SM07

Frekvencijski raspon: VHF 174–230 MHz; UHF 470–862 MHz

VSWR: ≤ 2.0

Impedancija: 75 Ω

Nazivna snaga: 20 W

Napajanje: USB priključak (5 V / 500 mA)

Polarizacija: Horizontalna / Vertikalna

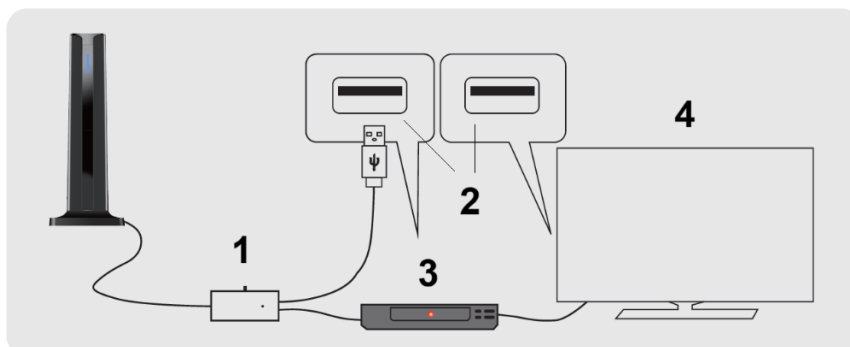
POVEZIVANJE ANTENE

Najprije priključite pojačalo i koaksijalni kabel u priključak ANT/IN ili CABLE IN na stražnjoj strani televizora ili prijemnika Set-Top Box (STB).

Zatim priključite USB konektor pojačala u dostupni USB priključak na stražnjoj strani TV/STB ili u zidnu utičnicu pomoću USB adaptera za napajanje kako biste osigurali pravilno funkcioniranje pojačala.

Povezivanje sa Set-Top Box prijemnikom (STB)

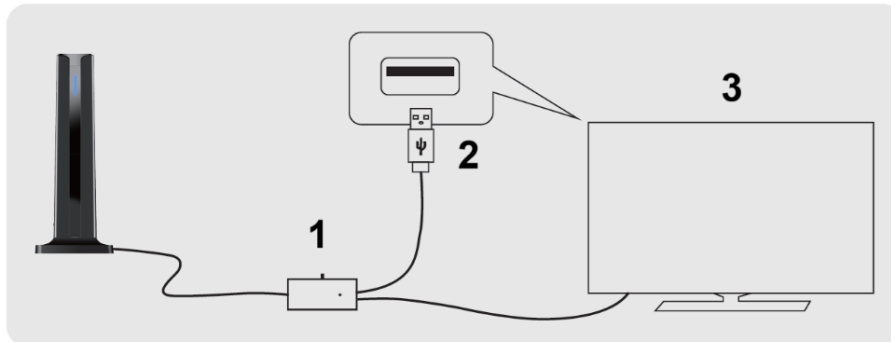
Molimo priključite USB konektor u USB priključak na stražnjoj strani digitalnog Set-Top Box prijemnika ili televizora.



1. Pojačalo
 2. USB priključak
 3. STB
 4. TV
-

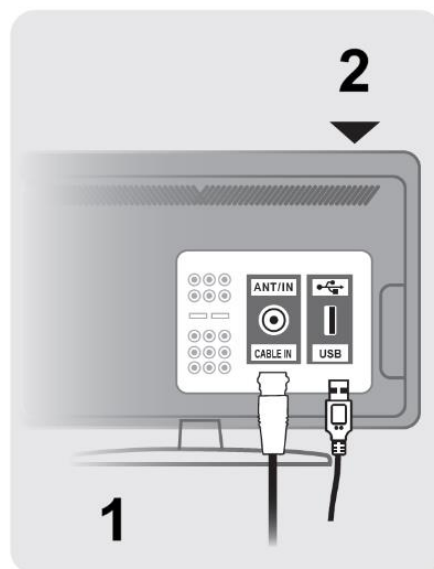
Izravno povezivanje s HDTV-om

Molimo priključite USB konektor u USB priključak na stražnjoj strani televizora.



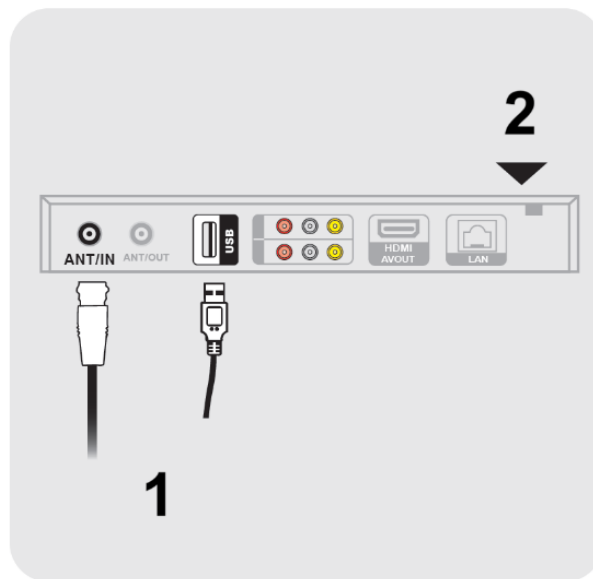
1. Pojačalo
 2. USB priključak
 3. TV
-

Povezivanje s HDTV-om – Dijagram



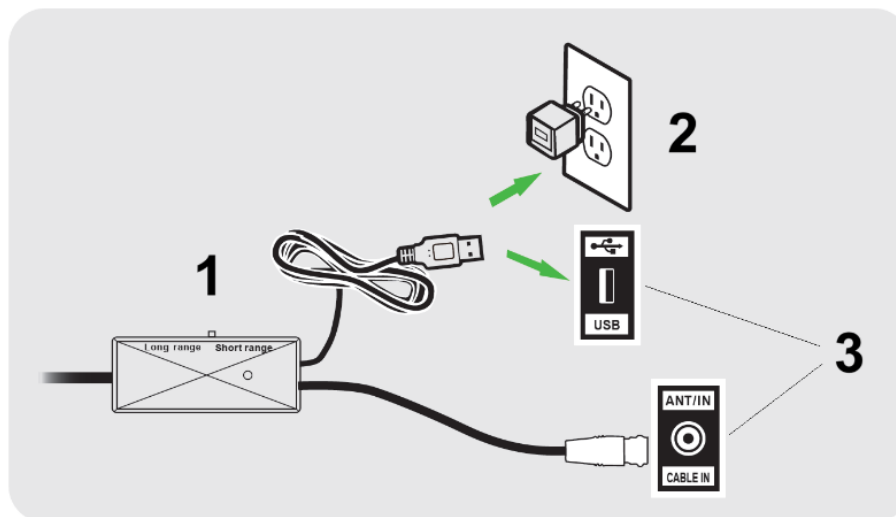
1. Stražnja strana HDTV-a
 2. Iz antene
-

Povezivanje sa STB-om – Dijagram



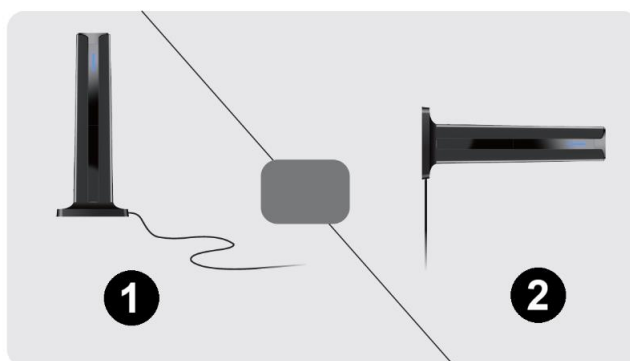
1. Iz antene
2. Stražnja strana Set-Top Box prijemnika

Ispravan odabir napajanja – Dijagram



1. Iz antene
 2. USB adapter 5 V
 3. Stražnja strana TV-a ili STB-a
-

DIJAGRAM POSTAVLJANJA ANTENE



1. Vertikalno
2. Horizontalno

Savjeti:

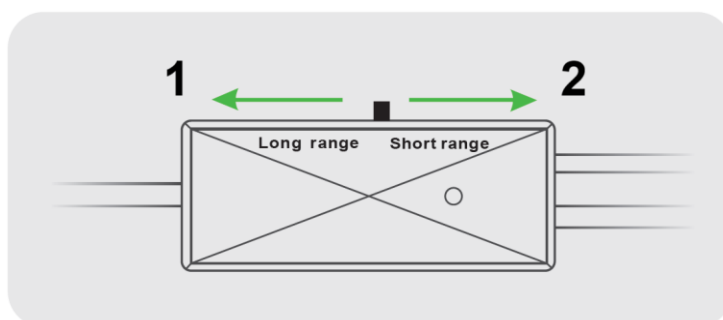
- Antena sadrži magnete koji se mogu pričvrstiti na željezne ili metalne površine.
- Postavljanje i usmjerenje antene može se razlikovati ovisno o vašoj lokaciji.
- Pokušajte postaviti antenu vertikalno i horizontalno. Zatim izvršite pretraživanje kanala i odaberite položaj koji prima najviše TV kanala.

PRETRAŽIVANJE KANALA

1. U izborniku postavki televizora postavite način na **Antena** ili **Air**. Za detaljne upute pogledajte priručnik vašeg televizora.

2. Kada ste u izborniku postavki televizora, postavite TV na **pretraživanje kanala**. Ova funkcija može se nazivati i **Auto Program**, **Channel Search** ili **Channel Scan**. Za detaljne upute pogledajte priručnik vašeg televizora.

KAKO KORISTITI OVAJ PREKIDAČ



1. Crveno svjetlo (daleko od odašiljačkog tornja)
2. Zeleno svjetlo (blizu odašiljačkog tornja)
3. Pojačalo

Stanje crvenog svjetla

Kada je prekidač postavljen na crveno svjetlo, pojačalo radi u načinu **visokog pojačanja**.

Ako je signal slab zbog velike udaljenosti od odašiljačkog tornja, prebacite na ovaj način. Ovaj način nemojte koristiti ako je signal već jak.

Stanje zelenog svjetla

Kada je prekidač postavljen na zeleno svjetlo, pojačalo radi u načinu **niskog pojačanja**.

Ovaj način koristite kada ste blizu odašiljačkog tornja. Ako je signal u načinu zelenog svjetla slab, prebacite na način visokog pojačanja s crvenim svjetlom.

Napomena

Ako tijekom korištenja pojačala nije moguće primiti signal, postavite pojačalo na način niskog pojačanja i pokušajte ponovno.

U nekim slučajevima (na primjer, ako je vaša kuća vrlo blizu odašiljačkog tornja) pojačalo može uzrokovati **vlastitu oscilaciju**, što može ometati prijem signala.

ČESTO POSTAVLJANA PITANJA

P: Hoće li svi kanali koje primam biti u visokoj rezoluciji (HD)?

O: Nisu svi digitalni signali u visokoj rezoluciji (HD). Provjerite koristite li televizor visoke rezolucije (HDTV) s ugrađenim ATSC prijemnikom. Ako antenu povežete s prijemnikom drugog proizvođača, provjerite podržava li prijem HD signala. U suprotnom nije moguće primiti HD kanale.

P: Može li se antena postaviti iza televizora?

O: Da, ali to možda nije idealna lokacija. Televizor može blokirati dio signala, što može oslabiti prijem.

P: Postoje li popisi kanala?

O: Ne. Kanali koje možete primiti ovise o više čimbenika, kao što su udaljenost od odašiljačkih tornjeva, nadmorska visina, smjer u kojem je antena okrenuta te prepreke poput drveća ili zgrada. Kada na televizoru pokrenete funkciju pretraživanja kanala, vidjet ćete koji su kanali dostupni na vašem području.

P: Je li ovo isto kao Freeview prijemnik?

O: Ne. Ovo je antena koja se priključuje na stražnju stranu televizora koji podržava Freeview. Omogućuje vam prijem emitiranih kanala bez postavljanja dugih kabela po kući.

P: Koliko kanala mogu primiti?

O: Broj dostupnih kanala ovisi o tome što se emitira na vašem području. Prijem se može razlikovati ovisno o terenu i preprekama poput drveća, zgrada, brda ili planina. Što je manje prepreka, veća je vjerojatnost snažnog prijema digitalnih signala.

Posjetite <http://dtv.gov/maps> i unesite svoju adresu kako biste vidjeli popis kanala koji su vjerojatno dostupni na vašem području.

RJEŠAVANJE PROBLEMA

- Provjerite je li antena pravilno povezana s vašim HDTV-om ili HD prijemnikom drugog proizvođača.
 - Premjestite antenu na drugo mjesto, primjerice više na zid ili blizu prozora. Usmjerenje prema odašiljačkom tornju obično daje najbolje rezultate. Nakon pomicanja antene uvijek ponovno pokrenite pretraživanje kanala.
 - Ako neki kanal nedostaje, pokušajte okrenuti antenu za **10–20 stupnjeva** u bilo kojem smjeru ili je premjestiti na drugo mjesto, a zatim ponovno pokrenite pretraživanje kanala.
 - Ako se slika ili zvuk zamrzavaju ili se na zaslonu pojavljuju kvadratići, to je često posljedica slabog ili nestabilnog signala. Pokušajte premjestiti antenu ili je usmjeriti prema odašiljačkom tornju.
 - Provjerite koristite li HDTV s ugrađenim ATSC prijemnikom. Ako koristite vanjski prijemnik, on mora podržavati HD prijem.
-

UPUTE ZA RECIKLAŽU I ODLAGANJE:



Ova oznaka znači da se proizvod ne smije odbaciti kao ostatak kućanstva u cijeloj EU. Kako biste spriječili moguću štetu okolišu ili ljudskom zdravlju od nekontroliranog odlaganja otpada. Reciklirajte odgovorno kako biste potaknuli održivu uporabu materijalnih resursa. Ako želite vratiti korišteni uređaj, koristite sustav za predaju i prikupljanje, ili kontaktirajte prodavača od kojeg ste kupili proizvod. Prodavač može prihvatiti proizvod za ekološki sigurno recikliranje.



Izjava proizvođača da proizvod zadovoljava zahtjeve odgovarajućih direktiva EU.