

GR: TVDIGI – ΕΓΧΕΙΡΙΔΙΟ ΧΡΗΣΤΗ

Ψηφιακή κεραία HDTV

Πριν χρησιμοποιήσετε αυτή την κεραία, παρακαλούμε διαβάστε προσεκτικά αυτό το εγχειρίδιο χρήστη.

ΠΕΡΙΕΧΟΜΕΝΑ ΣΥΣΚΕΥΑΣΙΑΣ

- Εγχειρίδιο χρήστη × 1
- Κεραία HDTV × 1

ΠΡΟΔΙΑΓΡΑΦΕΣ ΠΡΟΪΟΝΤΟΣ

Αριθμός μοντέλου: HDTV-SM07

Εύρος συχνοτήτων: VHF 174–230 MHz; UHF 470–862 MHz

VSWR: ≤ 2.0

Αντίσταση: 75 Ω

Ονομαστική ισχύς: 20 W

Τροφοδοσία: θύρα USB (5 V / 500 mA)

Πόλωση: Οριζόντια / Κάθετη

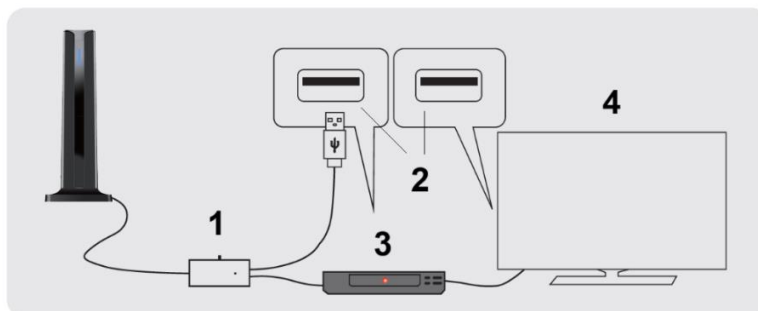
ΣΥΝΔΕΣΗ ΤΗΣ ΚΕΡΑΙΑΣ

Πρώτα συνδέστε τον ενισχυτή και το ομοαξονικό καλώδιο στη θύρα ANT/IN ή CABLE IN στο πίσω μέρος της τηλεόρασης ή του δέκτη Set-Top Box (STB).

Στη συνέχεια συνδέστε το USB βύσμα του ενισχυτή σε διαθέσιμη θύρα USB στο πίσω μέρος της TV/STB ή σε πρίζα τοίχου χρησιμοποιώντας έναν USB αντάπτορα τροφοδοσίας για να διασφαλιστεί η σωστή λειτουργία του ενισχυτή.

Σύνδεση με δέκτη Set-Top Box (STB)

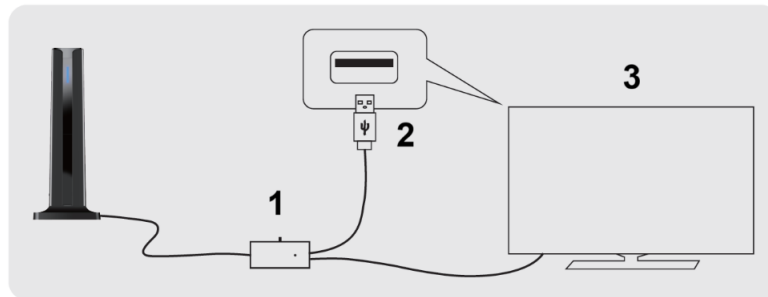
Παρακαλούμε συνδέστε το USB βύσμα στη θύρα USB στο πίσω μέρος του ψηφιακού δέκτη Set-Top Box ή της τηλεόρασης.



1. Ενισχυτής
 2. Θύρα USB
 3. STB
 4. TV
-

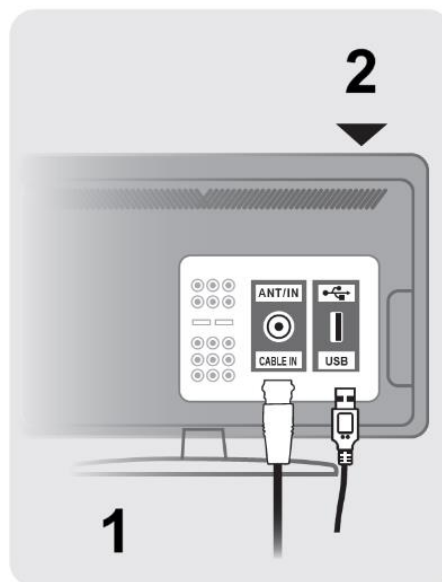
Άμεση σύνδεση με HDTV

Παρακαλούμε συνδέστε το USB βύσμα στη θύρα USB στο πίσω μέρος της τηλεόρασης.



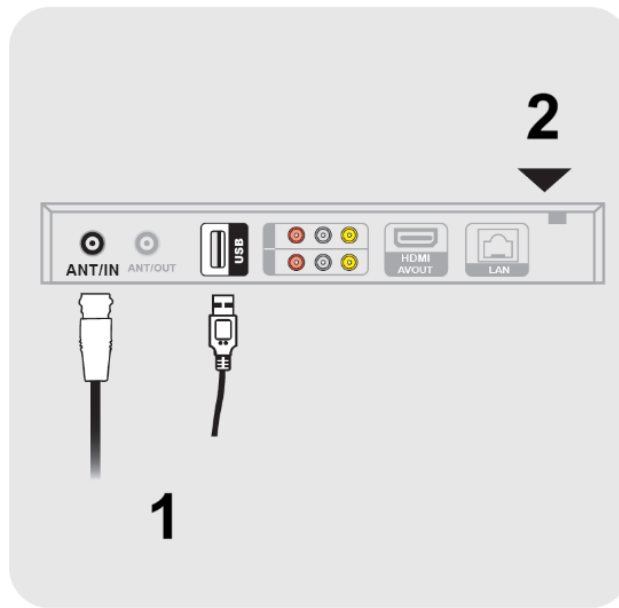
1. Ενισχυτής
 2. Θύρα USB
 3. TV
-

Σύνδεση με HDTV – Διάγραμμα



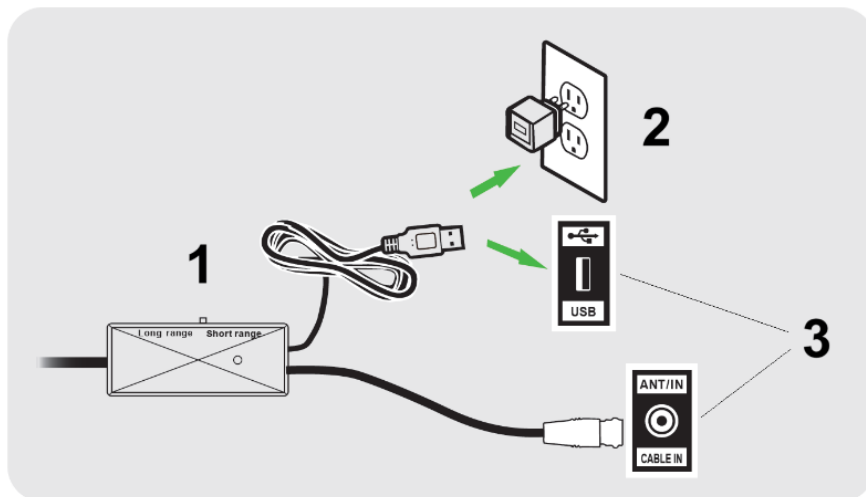
1. Πίσω πλευρά HDTV
 2. Από την κεραία
-

Σύνδεση με STB – Διάγραμμα



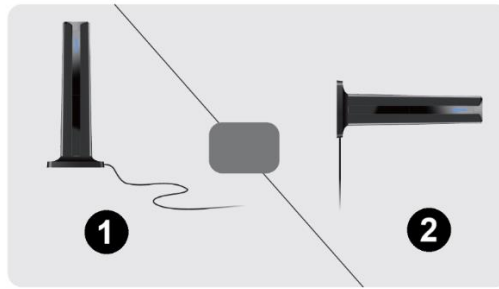
1. Από την κεραία
2. Πίσω πλευρά δέκτη Set-Top Box

Σωστή επιλογή τροφοδοσίας – Διάγραμμα



1. Από την κεραία
 2. USB αντάπτορας 5 V
 3. Πίσω πλευρά TV ή STB
-

ΔΙΑΓΡΑΜΜΑ ΕΓΚΑΤΑΣΤΑΣΗΣ ΚΕΡΑΙΑΣ



1. Κάθεται
2. Οριζόντια

Συμβουλές:

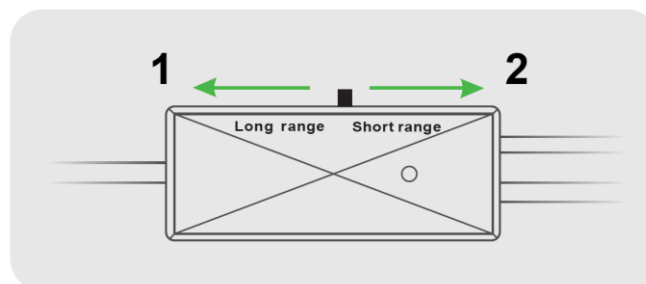
- Η κεραία περιέχει μαγνήτες που μπορούν να στερεωθούν σε σιδερένιες ή μεταλλικές επιφάνειες.
- Η τοποθέτηση και ο προσανατολισμός της κεραίας μπορεί να διαφέρουν ανάλογα με την τοποθεσία σας.
- Δοκιμάστε να τοποθετήσετε την κεραία τόσο κάθετα όσο και οριζόντια. Στη συνέχεια πραγματοποιήστε αναζήτηση καναλιών και επιλέξτε τη θέση που λαμβάνει τα περισσότερα τηλεοπτικά κανάλια.

ΑΝΑΖΗΤΗΣΗ ΚΑΝΑΛΙΩΝ

1. Στο μενού ρυθμίσεων της τηλεόρασης ρυθμίστε τη λειτουργία σε **Antenna** ή **Air**. Για λεπτομερείς οδηγίες συμβουλευτείτε το εγχειρίδιο της τηλεόρασής σας.

2. Όταν βρίσκεστε στο μενού ρυθμίσεων της τηλεόρασης, ξεκινήστε την **αναζήτηση καναλιών**. Αυτή η λειτουργία μπορεί επίσης να ονομάζεται **Auto Program**, **Channel Search** ή **Channel Scan**. Για λεπτομερείς οδηγίες συμβουλευτείτε το εγχειρίδιο της τηλεόρασής σας.

ΠΩΣ ΝΑ ΧΡΗΣΙΜΟΠΟΙΗΣΕΤΕ ΑΥΤΟΝ ΤΟΝ ΔΙΑΚΟΠΤΗ



1. Κόκκινο φως (μακριά από τον πύργο μετάδοσης)
2. Πράσινο φως (κοντά στον πύργο μετάδοσης)
3. Ενισχυτής

Κατάσταση κόκκινου φωτός

Όταν ο διακόπτης είναι ρυθμισμένος στο κόκκινο φως, ο ενισχυτής λειτουργεί σε λειτουργία **υψηλής ενίσχυσης**.

Εάν το σήμα είναι αδύναμο λόγω μεγάλης απόστασης από τον πύργο μετάδοσης, μεταβείτε σε αυτή τη λειτουργία. Μην χρησιμοποιείτε αυτή τη λειτουργία εάν το σήμα είναι ήδη ισχυρό.

Κατάσταση πράσινου φωτός

Όταν ο διακόπτης είναι ρυθμισμένος στο πράσινο φως, ο ενισχυτής λειτουργεί σε λειτουργία **χαμηλής ενίσχυσης**.

Χρησιμοποιήστε αυτή τη λειτουργία όταν βρίσκεστε κοντά στον πύργο μετάδοσης. Εάν το σήμα στη λειτουργία πράσινου φωτός είναι αδύναμο, μεταβείτε στη λειτουργία υψηλής ενίσχυσης με το κόκκινο φως.

Σημείωση

Εάν κατά τη χρήση του ενισχυτή δεν είναι δυνατή η λήψη σήματος, ρυθμίστε τον ενισχυτή σε λειτουργία χαμηλής ενίσχυσης και δοκιμάστε ξανά.

Σε ορισμένες περιπτώσεις (για παράδειγμα, εάν το σπίτι σας βρίσκεται πολύ κοντά στον πύργο μετάδοσης) ο ενισχυτής μπορεί να προκαλέσει **αυτοταλάντωση**, η οποία μπορεί να επηρεάσει τη λήψη του σήματος.

ΣΥΧΝΕΣ ΕΡΩΤΗΣΕΙΣ

Ε: Όλα τα κανάλια που λαμβάνω θα είναι σε υψηλή ευκρίνεια (HD);

Α: Δεν είναι όλα τα ψηφιακά σήματα σε υψηλή ευκρίνεια (HD). Βεβαιωθείτε ότι χρησιμοποιείτε τηλεόραση HDTV με ενσωματωμένο δέκτη ATSC. Εάν συνδέσετε την κεραία σε εξωτερικό δέκτη, βεβαιωθείτε ότι υποστηρίζει λήψη σημάτων HD. Διαφορετικά δεν θα είναι δυνατή η λήψη καναλιών HD.

Ε: Μπορεί η κεραία να τοποθετηθεί πίσω από την τηλεόραση;

Α: Ναι, αλλά μπορεί να μην είναι η ιδανική θέση. Η τηλεόραση μπορεί να μπλοκάρει μέρος του σήματος, κάτι που μπορεί να μειώσει την ποιότητα λήψης.

E: Υπάρχουν διαθέσιμες λίστες καναλιών;

A: Όχι. Τα κανάλια που μπορείτε να λάβετε εξαρτώνται από διάφορους παράγοντες όπως η απόσταση από τους πύργους μετάδοσης, το υψόμετρο, η κατεύθυνση της κεραίας και εμπόδια όπως δέντρα ή κτίρια. Όταν ξεκινήσετε τη λειτουργία αναζήτησης καναλιών στην τηλεόρασή σας, θα δείτε ποια κανάλια είναι διαθέσιμα στην περιοχή σας.

E: Είναι το ίδιο με έναν δέκτη Freeview;

A: Όχι. Πρόκειται για μια κεραία που συνδέεται στο πίσω μέρος μιας τηλεόρασης που υποστηρίζει Freeview. Σας επιτρέπει να λαμβάνετε τηλεοπτικά κανάλια χωρίς να εγκαταστήσετε μακριά καλώδια μέσα στο σπίτι.

E: Πόσα κανάλια μπορώ να λάβω;

A: Ο αριθμός των διαθέσιμων καναλιών εξαρτάται από το τι μεταδίδεται στην περιοχή σας. Η λήψη μπορεί να διαφέρει ανάλογα με το έδαφος και εμπόδια όπως δέντρα, κτίρια, λόφους ή βουνά. Όσο λιγότερα εμπόδια υπάρχουν, τόσο μεγαλύτερη είναι η πιθανότητα λήψης ισχυρού ψηφιακού σήματος.

Επισκεφθείτε τη διεύθυνση <http://dtv.gov/maps> και εισαγάγετε τη διεύθυνσή σας για να δείτε τη λίστα των καναλιών που πιθανότατα είναι διαθέσιμα στην περιοχή σας.

ΑΝΤΙΜΕΤΩΠΙΣΗ ΠΡΟΒΛΗΜΑΤΩΝ

- Ελέγξτε ότι η κεραία είναι σωστά συνδεδεμένη στην HDTV ή σε εξωτερικό δέκτη HD.
 - Μετακινήστε την κεραία σε άλλη θέση, για παράδειγμα ψηλότερα στον τοίχο ή κοντά σε παράθυρο. Η κατεύθυνση προς τον πύργο μετάδοσης συνήθως δίνει τα καλύτερα αποτελέσματα. Μετά τη μετακίνηση της κεραίας εκτελέστε ξανά αναζήτηση καναλιών.
 - Εάν λείπει κάποιο κανάλι, δοκιμάστε να περιστρέψετε την κεραία **10–20 μοίρες** προς οποιαδήποτε κατεύθυνση ή να τη μετακινήσετε σε άλλη θέση και στη συνέχεια εκτελέστε ξανά αναζήτηση καναλιών.
 - Εάν η εικόνα ή ο ήχος παγώνει ή εμφανίζονται τετράγωνα στην οθόνη, αυτό συνήθως προκαλείται από αδύναμο ή ασταθές σήμα. Δοκιμάστε να μετακινήσετε την κεραία ή να τη στρέψετε προς τον πύργο μετάδοσης.
 - Βεβαιωθείτε ότι χρησιμοποιείτε HDTV με ενσωματωμένο δέκτη ATSC. Εάν χρησιμοποιείτε εξωτερικό δέκτη, πρέπει να υποστηρίζει λήψη HD.
-

ΟΔΗΓΙΕΣ ΓΙΑ ΑΝΑΚΥΚΛΩΣΗ ΚΑΙ ΑΠΟΡΡΙΨΗ:

Αυτή η ετικέτα σημαίνει ότι το προϊόν δεν πρέπει να απορρίπτεται ως συνηθισμένα οικιακά απορρίμματα σε ολόκληρη την ΕΕ. Για την πρόληψη πιθανών ζημιών στο περιβάλλον ή την ανθρώπινη υγεία από μη ελεγχόμενη απόρριψη αποβλήτων. Ανακυκλώστε υπεύθυνα για την προώθηση της βιώσιμης χρήσης των υλικών πόρων. Εάν θέλετε να επιστρέψετε ένα χρησιμοποιημένο προϊόν, χρησιμοποιήστε το σύστημα παράδοσης και συλλογής ή επικοινωνήστε με τον λιανοπωλητή από τον οποίο αγοράσατε το προϊόν. Ο λιανοπωλητής μπορεί να δεχτεί το προϊόν για οικολογική ανακύκλωση.



Δήλωση του κατασκευαστή ότι το προϊόν συμμορφώνεται με τις απαιτήσεις των ισχύουσων οδηγιών της ΕΕ.