

FR: TVDIGI – MANUEL D’UTILISATION

Antenne numérique HDTV

Avant d’utiliser cette antenne, veuillez lire attentivement ce manuel d’utilisation.

CONTENU DE L’EMBALLAGE

- Manuel d’utilisation × 1
 - Antenne HDTV × 1
-

SPÉCIFICATIONS DU PRODUIT

Numéro de modèle : HDTV-SM07

Plage de fréquence : VHF 174–230 MHz ; UHF 470–862 MHz

VSWR : ≤ 2.0

Impédance : 75 Ω

Puissance nominale : 20 W

Alimentation : port USB (5 V / 500 mA)

Polarisation : Horizontale / Verticale

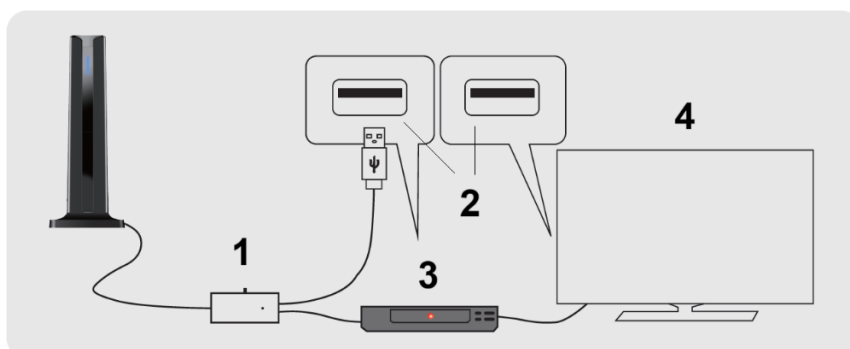
CONNEXION DE L’ANTENNE

Connectez d’abord l’amplificateur et le câble coaxial au port ANT/IN ou CABLE IN situé à l’arrière du téléviseur ou du récepteur Set-Top Box (STB).

Ensuite, connectez le connecteur USB de l’amplificateur à un port USB disponible à l’arrière du TV/STB ou à une prise murale à l’aide d’un adaptateur d’alimentation USB afin de garantir le bon fonctionnement de l’amplificateur.

Connexion au récepteur Set-Top Box (STB)

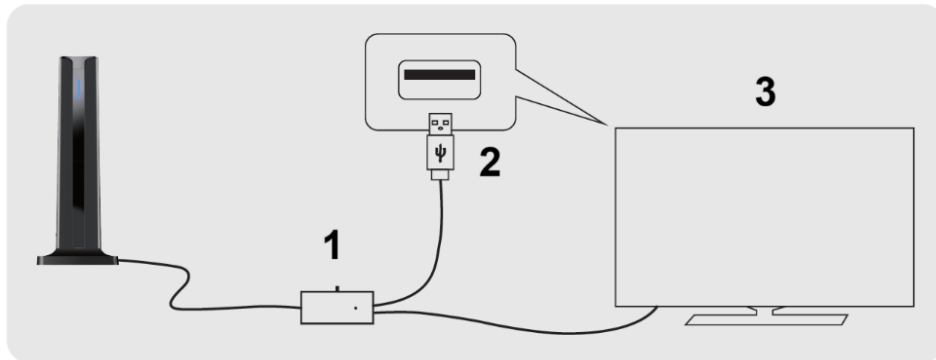
Veuillez connecter le connecteur USB au port USB situé à l’arrière du récepteur numérique Set-Top Box ou du téléviseur.



1. Amplificateur
2. Port USB
3. STB
4. TV

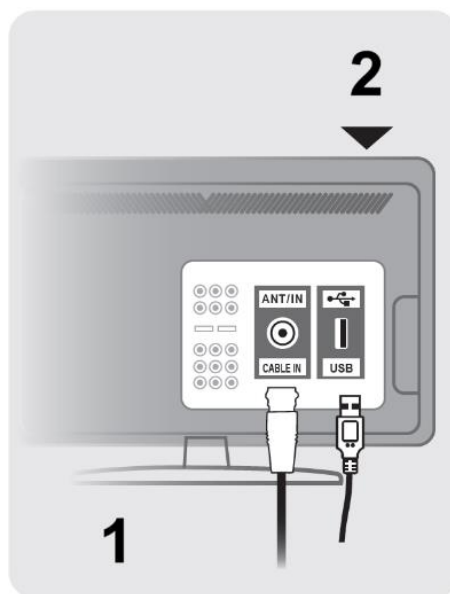
Connexion directe au HDTV

Veillez connecter le connecteur USB au port USB situé à l'arrière du téléviseur.



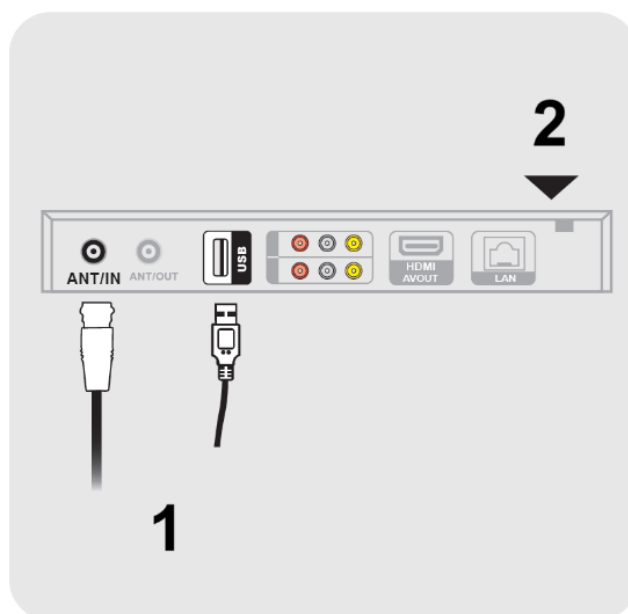
1. Amplificateur
2. Port USB
3. TV

Connexion au HDTV – Diagramme



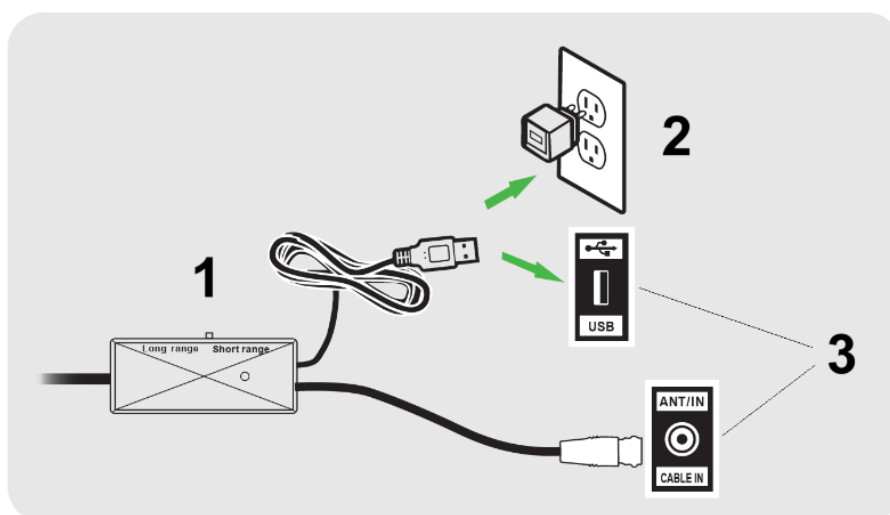
1. Arrière du HDTV
2. Depuis l'antenne

Connexion au STB – Diagramme



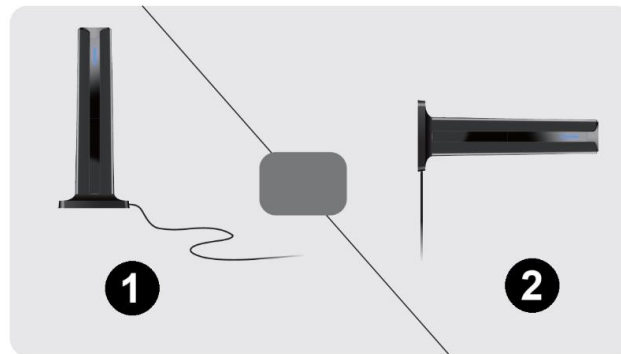
1. Depuis l'antenne
2. Arrière du récepteur Set-Top Box

Choix correct de l'alimentation – Diagramme



1. Depuis l'antenne
 2. Adaptateur USB 5 V
 3. Arrière du TV ou STB
-

DIAGRAMME D'INSTALLATION DE L'ANTENNE



1. Vertical
2. Horizontal

Conseils :

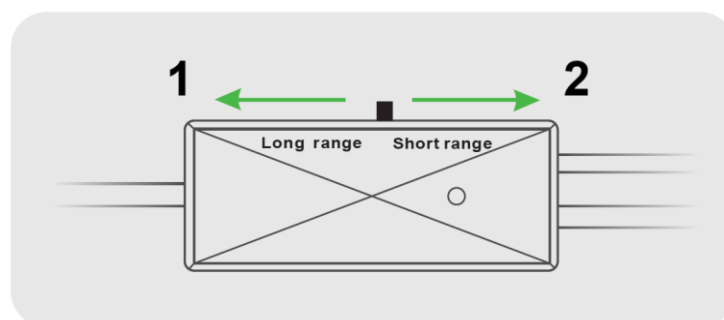
- L'antenne contient des aimants qui peuvent être fixés sur des surfaces en fer ou en métal.
- Le positionnement et l'orientation de l'antenne peuvent varier selon votre emplacement.
- Essayez de positionner l'antenne à la fois verticalement et horizontalement. Ensuite, effectuez une recherche des chaînes et choisissez la position qui reçoit le plus de chaînes TV.

RECHERCHE DES CHAÎNES

1. Dans le menu des paramètres du téléviseur, réglez le mode sur **Antenne** ou **Air**. Pour des instructions détaillées, consultez le manuel de votre téléviseur.

2. Une fois dans le menu des paramètres du téléviseur, lancez la **recherche des chaînes**. Cette fonction peut également s'appeler **Auto Program**, **Channel Search** ou **Channel Scan**. Pour des instructions détaillées, consultez le manuel de votre téléviseur.

COMMENT UTILISER CE COMMUTATEUR



1. Lumière rouge (loin de la tour de transmission)
2. Lumière verte (près de la tour de transmission)
3. Amplificateur

État de la lumière rouge

Lorsque le commutateur est réglé sur la lumière rouge, l'amplificateur fonctionne en mode **gain élevé**.

Si le signal est faible en raison d'une grande distance de la tour de transmission, passez à ce mode. N'utilisez pas ce mode si le signal est déjà fort.

État de la lumière verte

Lorsque le commutateur est réglé sur la lumière verte, l'amplificateur fonctionne en mode **gain faible**.

Utilisez ce mode lorsque vous êtes proche de la tour de transmission. Si le signal en mode lumière verte est faible, passez au mode gain élevé avec la lumière rouge.

Remarque

Si aucun signal ne peut être reçu lors de l'utilisation de l'amplificateur, réglez l'amplificateur en mode gain faible et réessayez.

Dans certains cas (par exemple si votre maison est très proche de la tour de transmission), l'amplificateur peut provoquer une **auto-oscillation**, ce qui peut perturber la réception du signal.

QUESTIONS FRÉQUENTES

Q : Toutes les chaînes que je reçois seront-elles en haute définition (HD) ?

R : Tous les signaux numériques ne sont pas en haute définition (HD). Assurez-vous d'utiliser un téléviseur haute définition (HDTV) avec un récepteur ATSC intégré. Si vous connectez l'antenne à un récepteur tiers, assurez-vous qu'il prend en charge la réception des signaux HD. Sinon, les chaînes HD ne pourront pas être reçues.

Q : L'antenne peut-elle être placée derrière le téléviseur ?

R : Oui, mais ce n'est peut-être pas l'emplacement idéal. Le téléviseur peut bloquer une partie du signal, ce qui peut affaiblir la réception.

Q : Existe-t-il des listes de chaînes ?

R : Non. Les chaînes que vous pouvez recevoir dépendent de plusieurs facteurs tels que la distance des tours de transmission, l'altitude, la direction de l'antenne et les obstacles comme les arbres ou

les bâtiments. Lorsque vous lancez la recherche des chaînes sur votre téléviseur, vous verrez quelles chaînes sont disponibles dans votre région.

Q : Est-ce la même chose qu'un récepteur Freeview ?

R : Non. Il s'agit d'une antenne qui se connecte à l'arrière d'un téléviseur compatible Freeview. Elle vous permet de recevoir des chaînes TV sans installer de longs câbles dans toute la maison.

Q : Combien de chaînes puis-je recevoir ?

R : Le nombre de chaînes disponibles dépend de ce qui est diffusé dans votre région. La réception peut varier en fonction du terrain et des obstacles tels que les arbres, les bâtiments, les collines ou les montagnes. Moins il y a d'obstacles, plus il est probable de recevoir un signal numérique puissant. Visitez <http://dtv.gov/maps> et saisissez votre adresse pour voir la liste des chaînes probablement disponibles dans votre région.

DÉPANNAGE

- Vérifiez que l'antenne est correctement connectée à votre HDTV ou à un récepteur HD tiers.
 - Déplacez l'antenne vers un autre emplacement, par exemple plus haut sur le mur ou près d'une fenêtre. L'orienter vers la tour de transmission donne généralement les meilleurs résultats. Après avoir déplacé l'antenne, relancez toujours la recherche des chaînes.
 - Si une chaîne manque, essayez de tourner l'antenne de **10 à 20 degrés** dans n'importe quelle direction ou de la déplacer à un autre endroit, puis relancez la recherche des chaînes.
 - Si l'image ou le son se figent ou si des blocs apparaissent à l'écran, cela est souvent dû à un signal faible ou instable. Essayez de déplacer l'antenne ou de l'orienter vers la tour de transmission.
 - Assurez-vous d'utiliser un HDTV avec un récepteur ATSC intégré. Si vous utilisez un récepteur externe, celui-ci doit prendre en charge la réception HD.
-

INSTRUCTIONS POUR LE RECYCLAGE ET LA MISE AU REBUT :



Ce label signifie que le produit ne peut pas être éliminé avec les autres déchets ménagers dans l'UE. Afin d'éviter tout dommage potentiel à l'environnement ou à la santé humaine dû à une élimination incontrôlée des déchets, il convient de recycler le produit de manière responsable afin de promouvoir le développement durable. Recyclez de manière responsable afin de promouvoir l'utilisation durable des ressources matérielles. Si vous souhaitez retourner un appareil usagé, utilisez le système de dépôt et de collecte ou contactez le détaillant chez qui vous avez acheté le produit. Le détaillant peut accepter le produit en vue d'un recyclage respectueux de l'environnement.



Une déclaration du fabricant attestant que le produit est conforme aux exigences des directives européennes applicables.