

ET: TVDIGI – KASUTUSJUHEND

Digitaalne HDTV antenn

Enne selle antenni kasutamist lugege palun hoolikalt seda kasutusjuhendit.

PAKENDI SISU

- Kasutusjuhend × 1
 - HDTV antenn × 1
-

TOOTE TEHNILISED ANDMED

Mudeli number: HDTV-SM07

Sagedusvahemik: VHF 174–230 MHz; UHF 470–862 MHz

VSWR: ≤ 2.0

Takistus: 75 Ω

Nimivõimsus: 20 W

Toide: USB port (5 V / 500 mA)

Polarisatsioon: Horisontaalne / Vertikaalne

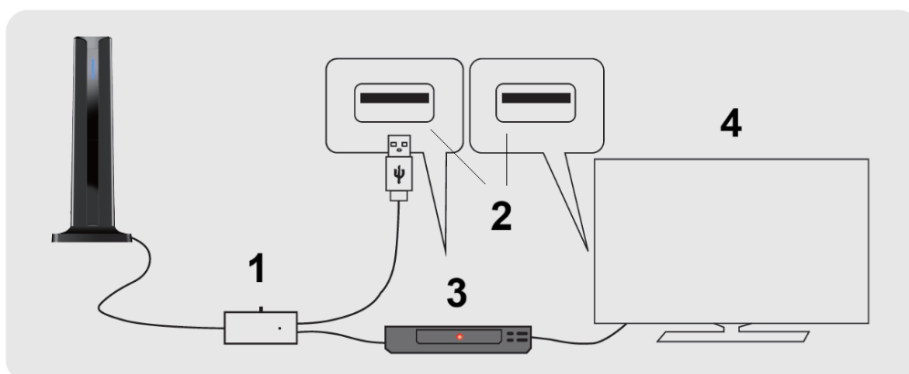
ANTENNI ÜHENDAMINE

Kõigepealt ühendage võimendi ja koaksiaalkaabel televiisori või Set-Top Box (STB) vastuvõtja tagaküljel asuvasse ANT/IN või CABLE IN pessa.

Seejärel ühendage võimendi USB-pistik TV/STB tagaküljel olevasse vabasse USB-pessa või seinakontakti USB toiteadapteri abil, et tagada võimendi korrektne töö.

Ühendamine Set-Top Box (STB) vastuvõtjaga

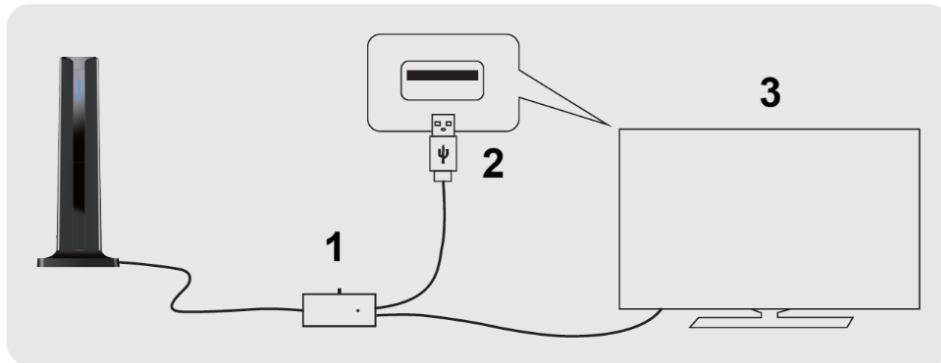
Palun ühendage USB-pistik digitaalse Set-Top Box vastuvõtja või televiisori tagaküljel olevasse USB-pessa.



1. Võimendi
2. USB port
3. STB
4. TV

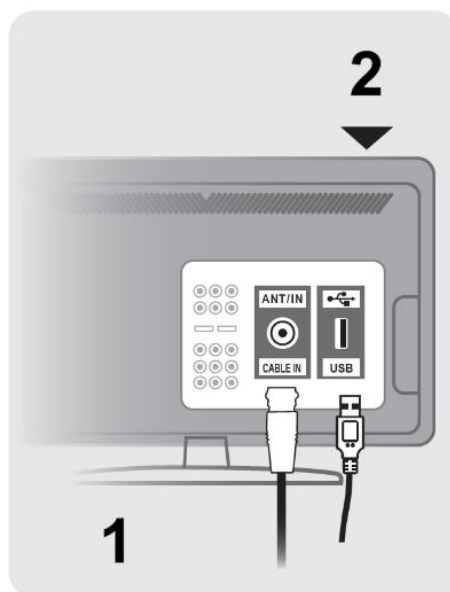
Otsene ühendus HDTV-ga

Palun ühendage USB-pistik televiisori tagaküljel olevasse USB-pessa.



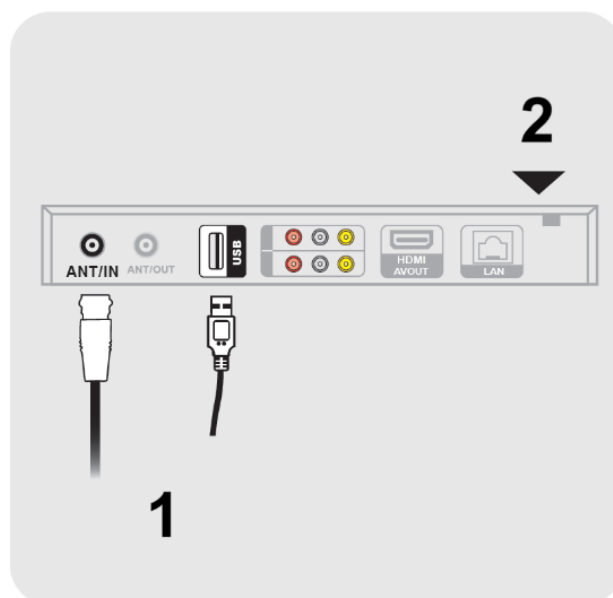
1. Võimendi
2. USB port
3. TV

Ühendus HDTV-ga – Diagramm



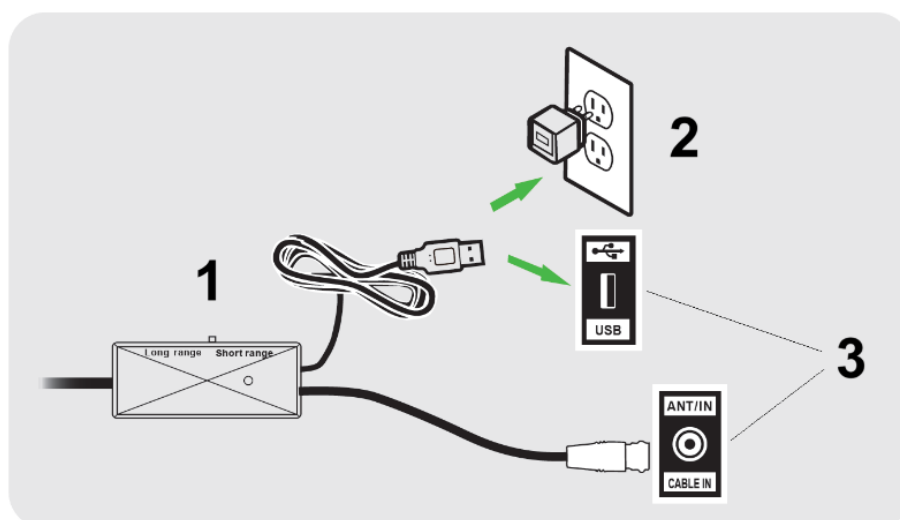
1. HDTV tagakülg
2. Antennist

Ühendus STB-ga – Diagramm



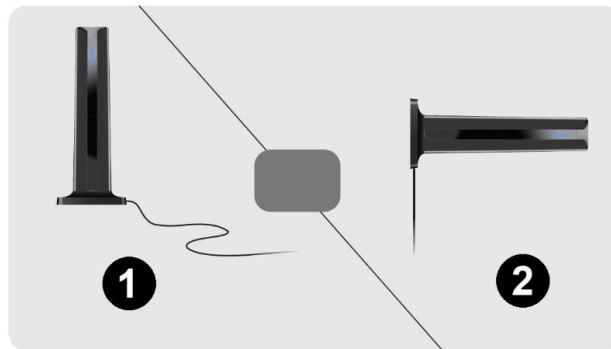
1. Antennist
2. Set-Top Box vastuvõtja tagakülg

Õige toiteallika valik – Diagramm



1. Antennist
 2. USB adapter 5 V
 3. TV või STB tagakülg
-

ANTENNI PAIGALDUSDIAGRAMM



1. Vertikaalselt
2. Horisontaalselt

Nõuanded:

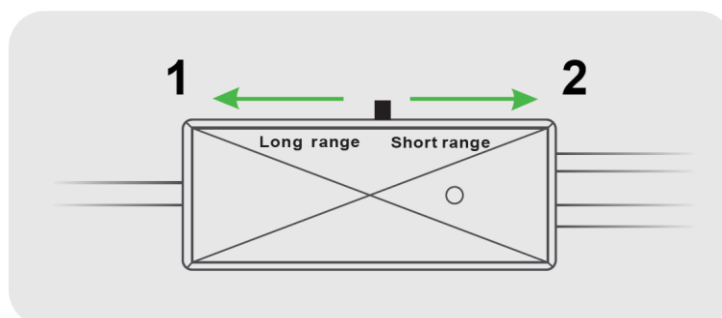
- Antenn sisaldab magneteid, mida saab kinnitada rauast või metallist pindadele.
- Antenni paigutus ja suund võivad sõltuvalt teie asukohast erineda.
- Proovige paigutada antenn nii vertikaalselt kui ka horisontaalselt. Seejärel tehke kanalite otsing ja valige asend, mis võtab vastu kõige rohkem telekanaleid.

KANALITE OTSING

1. Televiisori seadete menüüs määrake režiimiks **Antenna** või **Air**. Täpsemate juhiste saamiseks vaadake oma televiisori kasutusjuhendit.

2. Kui olete televiisori seadete menüüs, käivitage **kanalite otsing**. Seda funktsiooni võib nimetada ka **Auto Program**, **Channel Search** või **Channel Scan**. Täpsemate juhiste saamiseks vaadake oma televiisori kasutusjuhendit.

KUIDAS SEDA LÜLITIT KASUTADA



1. Punane tuli (kaugel saatetornist)
2. Roheline tuli (lähedal saatetornile)
3. Võimendi

Punase tule olek

Kui lüliti on seatud punasele tulele, töötab võimendi **suure võimenduse režiimis**.

Kui signaal on nõrk suure kauguse tõttu saatetornist, lülitage see režiim sisse. Ärge kasutage seda režiimi, kui signaal on juba tugev.

Rohelise tule olek

Kui lüliti on seatud rohelisele tulele, töötab võimendi **madala võimenduse režiimis**.

Kasutage seda režiimi, kui olete saatetorni lähedal. Kui signaal rohelise tule režiimis on nõrk, lülitage kõrge võimenduse režiimile punase tule abil.

Märkus

Kui võimendi kasutamise ajal signaali ei õnnestu vastu võtta, seadke võimendi madala võimenduse režiimile ja proovige uuesti.

Mõnel juhul (näiteks kui teie kodu asub väga lähedal saatetornile) võib võimendi põhjustada **isetsillatsiooni**, mis võib häirida signaali vastuvõttu.

KORDUMA KIPPUVAD KÜSIMUSED

K: Kas kõik vastuvõetavad kanalid on kõrglahutusega (HD)?

V: Kõik digitaalsignaalid ei ole kõrglahutusega (HD). Veenduge, et kasutate HDTV televiisorit sisseehitatud ATSC vastuvõtjaga. Kui ühendate antenni välise vastuvõtjaga, veenduge, et see toetab HD signaalide vastuvõttu. Vastasel juhul ei ole HD kanaleid võimalik vastu võtta.

K: Kas antenni võib paigutada televiisori taha?

V: Jah, kuid see ei pruugi olla ideaalne asukoht. Televiisor võib blokeerida osa signalist, mis võib vastuvõttu nõrgendada.

K: Kas on olemas kanalite nimekirjad?

V: Ei. Kanalid, mida saate vastu võtta, sõltuvad mitmest tegurist, nagu kaugus saatetornidest, kõrgus merepinnast, antenni suund ja takistused nagu puud või hooned. Kui käivitate televiisoris kanalite otsingu, näete, millised kanalid on teie piirkonnas saadaval.

K: Kas see on sama mis Freeview vastuvõtja?

V: Ei. See on antenn, mis ühendatakse Freeview-d toetava televiisori tagaküljele. See võimaldab vastu võtta telekanaleid ilma pikkade kaablite paigaldamiseta kodus.

K: Kui palju kanaleid saan vastu võtta?

V: Saadaolevate kanalite arv sõltub sellest, mida teie piirkonnas edastatakse. Vastuvõtt võib varieeruda sõltuvalt maastikust ja takistustest nagu puud, hooned, künkad või mäed. Mida vähem takistusi, seda suurem on võimalus saada tugev digitaalne signaal.

Külastage <http://dtv.gov/maps> ja sisestage oma aadress, et näha teie piirkonnas tõenäoliselt saadaolevate kanalite loendit.

TÖRKEOTSING

- Kontrollige, kas antenn on õigesti ühendatud teie HDTV või välise HD vastuvõtjaga.
 - Liigutage antenn teise kohta, näiteks kõrgemale seinale või akna lähedale. Saateorni suunas suunamine annab tavaliselt parimad tulemused. Pärast antenni liigutamist tehke alati uus kanalite otsing.
 - Kui mõni kanal puudub, proovige pöörata antenni **10–20 kraadi** ükskõik millises suunas või liigutada see teise kohta ning seejärel tehke uus kanalite otsing.
 - Kui pilt või heli hangub või ekraanile ilmuvad ruudud, on see sageli põhjustatud nõrgast või ebastabiilsest signaalist. Proovige antenni liigutada või suunata see saatetorni poole.
 - Veenduge, et kasutate HDTV televiisorit sisseehitatud ATSC vastuvõtjaga. Kui kasutate välist vastuvõtjat, peab see toetama HD vastuvõttu.
-

JUHISED RINGLUSSEVÕTU JA KÕRVALDAMISE KOHTA:



See märgis tähendab, et toodet ei tohi kogu ELis kõrvaldada muude olmejäätmetena. Et vältida võimalikku kahju keskkonnale või inimeste tervisele kontrollimatust jäätmete kõrvaldamisest. Taaskasutage vastutustundlikult, et edendada materiaalsete ressursside säästvat kasutamist. Kui soovite kasutatud seadme tagastada, kasutage ära viimis- ja kogumissüsteemi või võtke ühendust jaemüüjaga, kellelt te toote ostsite. Jaemüüja võib toote vastu võtta keskkonnasõbralikuks ringlussevõtuks.



Tootja deklaratsioon selle kohta, et toode vastab kohaldatavate ELi direktiivide nõuetele.