

## DA: TVDIGI – BRUGERMANUAL

### Digital HDTV-antenne

Læs venligst denne brugermanual omhyggeligt, før du bruger denne antenne.

---

### PAKKENS INDHOLD

- Brugermanual × 1
  - HDTV-antenne × 1
- 

### PRODUKTSPECIFIKATIONER

Modelnummer: HDTV-SM07

Frekvensområde: VHF 174–230 MHz; UHF 470–862 MHz

VSWR: ≤ 2.0

Impedans: 75 Ω

Nominel effekt: 20 W

Strømforsyning: USB-port (5 V / 500 mA)

Polarisering: Horisontal / Vertikal

---

### TILSLUTNING AF ANTENNEN

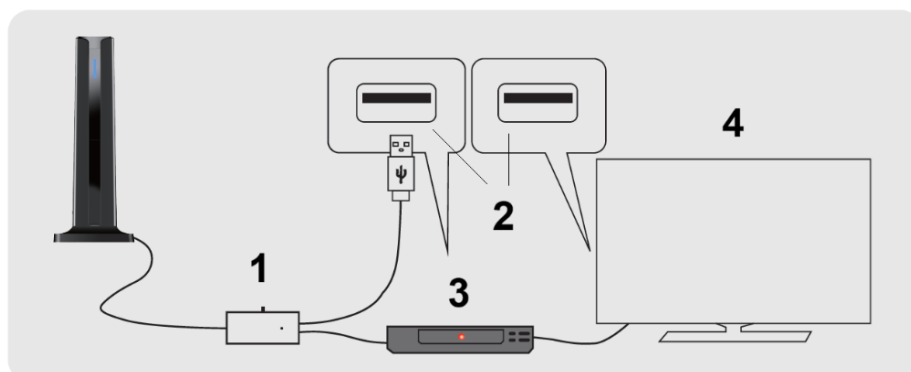
Tilslut først forstærkeren og koaksialkablet til ANT/IN- eller CABLE IN-porten på bagsiden af TV'et eller Set-Top Box-modtageren (STB).

Tilslut derefter forstærkerens USB-stik til en ledig USB-port på bagsiden af TV/STB eller til en stikkontakt ved hjælp af en USB-strømadapter for at sikre korrekt funktion af forstærkeren.

---

### Tilslutning til Set-Top Box (STB) modtager

Tilslut venligst USB-stikket til USB-porten på bagsiden af den digitale Set-Top Box-modtager eller TV'et.

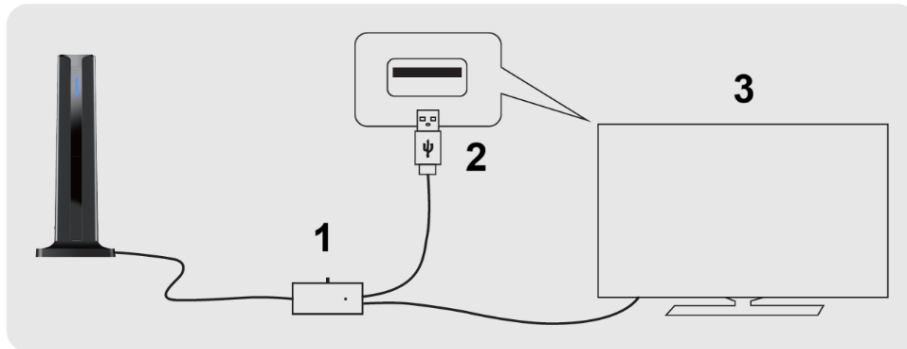


1. Forstærker
2. USB-port
3. STB
4. TV

---

### Direkte tilslutning til HDTV

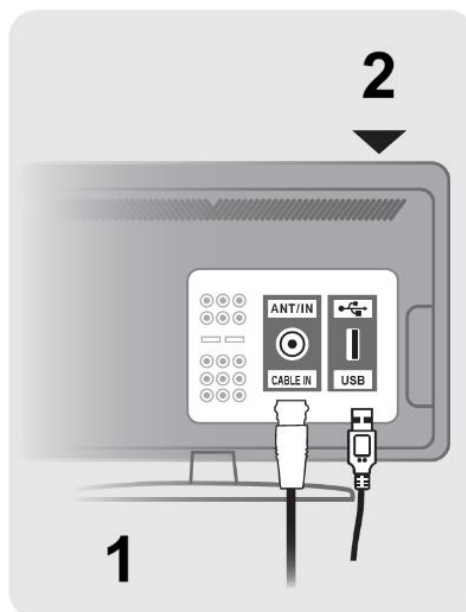
Tilslut venligst USB-stikket til USB-porten på bagsiden af TV'et.



1. Forstærker
2. USB-port
3. TV

---

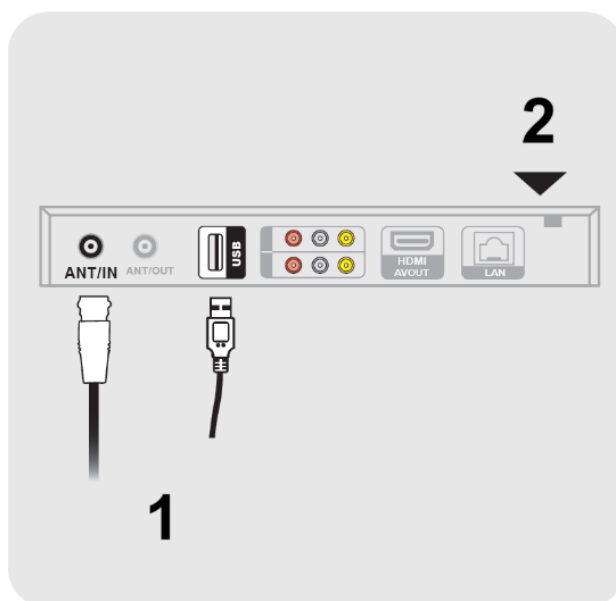
### Tilslutning til HDTV – Diagram



1. Bagsiden af HDTV
2. Fra antennen

---

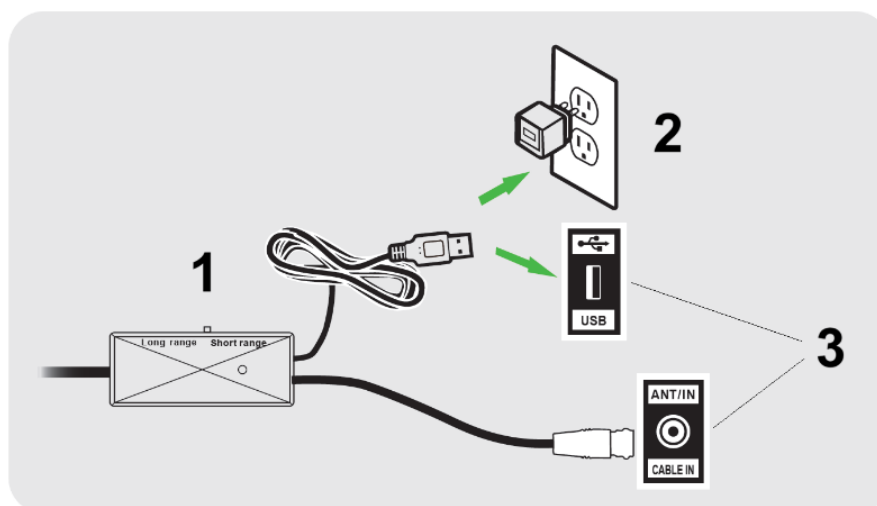
## Tilslutning til STB – Diagram



1. Fra antennen
2. Bagsiden af Set-Top Box-modtageren

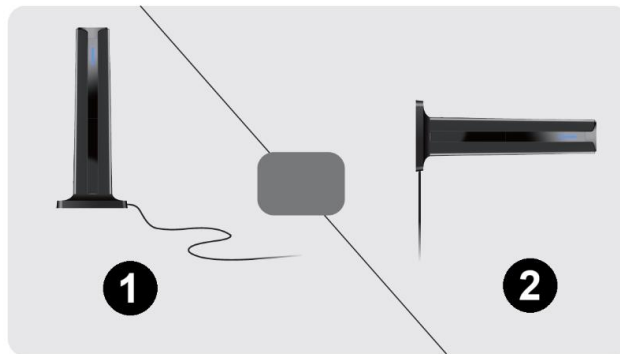
---

## Valg af korrekt strømforsyning – Diagram



1. Fra antennen
  2. USB-adapter 5 V
  3. Bagsiden af TV eller STB
-

## ANTENNENS INSTALLATIONS DIAGRAM



1. Vertikalt
2. Horisontalt

### Tips:

- Antennen indeholder magneter, som kan fastgøres til jern- eller metaloverflader.
- Antennens placering og retning kan variere afhængigt af din placering.
- Prøv at placere antennen både vertikalt og horisontalt. Udfør derefter en kanalsøgning og vælg den position, der modtager flest TV-kanaler.

---

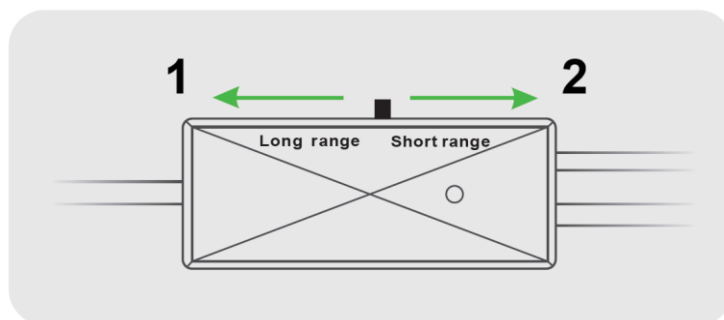
## KANALSØGNING

1. I TV'ets indstillingsmenu skal du indstille tilstanden til **Antenna** eller **Air**. Se TV'ets brugermanual for detaljerede instruktioner.

2. Når du er i TV'ets indstillingsmenu, skal du starte **kanalsøgning**. Denne funktion kan også kaldes **Auto Program**, **Channel Search** eller **Channel Scan**. Se TV'ets brugermanual for detaljerede instruktioner.

---

## SÅDAN BRUGES DENNE KONTAKT



1. Rødt lys (langt fra sendetårnet)
2. Grønt lys (tæt på sendetårnet)
3. Forstærker

---

### Status for rødt lys

Når kontakten er indstillet til rødt lys, arbejder forstærkeren i **høj forstærkningstilstand**.

Hvis signalet er svagt på grund af stor afstand til sendetårnet, skal du skifte til denne tilstand. Brug ikke denne tilstand, hvis signalet allerede er stærkt.

---

### Status for grønt lys

Når kontakten er indstillet til grønt lys, arbejder forstærkeren i **lav forstærkningstilstand**.

Brug denne tilstand, når du er tæt på sendetårnet. Hvis signalet i grønt lys-tilstand er svagt, skal du skifte til høj forstærkning med rødt lys.

---

### Bemærk

Hvis der ikke kan modtages signal under brug af forstærkeren, skal du indstille forstærkeren til lav forstærkning og prøve igen.

I nogle tilfælde (for eksempel hvis dit hus ligger meget tæt på sendetårnet) kan forstærkeren forårsage **selvsvingning**, hvilket kan forstyrre signalmodtagelsen.

---

### OFTE STILLEDE SPØRGSMÅL

#### **Sp: Vil alle kanaler, jeg modtager, være i høj opløsning (HD)?**

**Sv:** Ikke alle digitale signaler er i høj opløsning (HD). Sørg for, at du bruger et HDTV med en indbygget ATSC-modtager. Hvis du tilslutter antennen til en ekstern modtager, skal du sikre dig, at den understøtter HD-signaler. Ellers kan HD-kanaler ikke modtages.

---

#### **Sp: Kan antennen placeres bag TV'et?**

**Sv:** Ja, men det er måske ikke den ideelle placering. TV'et kan blokere en del af signalet, hvilket kan svække modtagelsen.

---

#### **Sp: Findes der kanallister?**

**Sv:** Nej. De kanaler, du kan modtage, afhænger af flere faktorer såsom afstand til sendetårne, højde over havets overflade, antennens retning og forhindringer som træer eller bygninger. Når du starter kanalsøgning på dit TV, vil du se, hvilke kanaler der er tilgængelige i dit område.

---

**Sp: Er dette det samme som en Freeview-modtager?**

**Sv:** Nej. Dette er en antenne, der tilsluttes bagsiden af et TV, der understøtter Freeview. Den gør det muligt at modtage TV-kanaler uden at installere lange kabler i hjemmet.

---

**Sp: Hvor mange kanaler kan jeg modtage?**

**Sv:** Antallet af tilgængelige kanaler afhænger af, hvad der sendes i dit område. Modtagelsen kan variere afhængigt af terræn og forhindringer som træer, bygninger, bakker eller bjerge. Jo færre forhindringer, desto større er sandsynligheden for et stærkt digitalt signal.

Besøg <http://dtv.gov/maps> og indtast din adresse for at se en liste over kanaler, der sandsynligvis er tilgængelige i dit område.

---

**FEJLFINDING**

- Kontroller, at antennen er korrekt tilsluttet dit HDTV eller en ekstern HD-modtager.
  - Flyt antennen til en anden placering, f.eks. højere op på væggen eller tættere på et vindue. At pege den mod sendetårnet giver normalt de bedste resultater. Efter flytning af antennen skal du altid starte kanalsøgning igen.
  - Hvis en kanal mangler, prøv at dreje antennen **10–20 grader** i en hvilken som helst retning eller flyt den til et andet sted, og udfør derefter kanalsøgning igen.
  - Hvis billedet eller lyden fryser, eller der vises blokke på skærmen, skyldes det ofte et svagt eller ustabil signal. Prøv at flytte antennen eller rette den mod sendetårnet.
  - Sørg for, at du bruger et HDTV med en indbygget ATSC-modtager. Hvis du bruger en ekstern modtager, skal den understøtte HD-modtagelse.
- 

**INSTRUKTIONER FOR GENBRUG OG BORTSKAFFELSE:**



Denne mærkning betyder, at produktet ikke må bortskaffes sammen med almindeligt husholdningsaffald i hele EU. For at forhindre potentiel skade på miljøet eller menneskers sundhed som følge af ukontrolleret affaldsbortskaffelse skal produktet genbruges på ansvarlig vis for at fremme bæredygtig anvendelse af materialer. Hvis du ønsker at returnere en brugt enhed, skal du benytte indsamlings- og afleveringssystemet eller kontakte den forhandler, hvor du har købt produktet. Forhandleren kan modtage produktet med henblik på miljømæssigt forsvarlig genbrug.



En erklæring fra producenten om, at produktet overholder kravene i de gældende EU-direktiver.