

DE: TVDIGI – BENUTZERHANDBUCH

Digitale HDTV-Antenne

Bitte lesen Sie dieses Benutzerhandbuch sorgfältig durch, bevor Sie diese Antenne verwenden.

PACKUNGSGEHALT

- Benutzerhandbuch × 1
 - HDTV-Antenne × 1
-

PRODUKTSPEZIFIKATIONEN

Modellnummer: HDTV-SM07

Frequenzbereich: VHF 174–230 MHz; UHF 470–862 MHz

VSWR: ≤ 2.0

Impedanz: 75 Ω

Nennleistung: 20 W

Stromversorgung: USB-Anschluss (5 V / 500 mA)

Polarisation: Horizontal / Vertikal

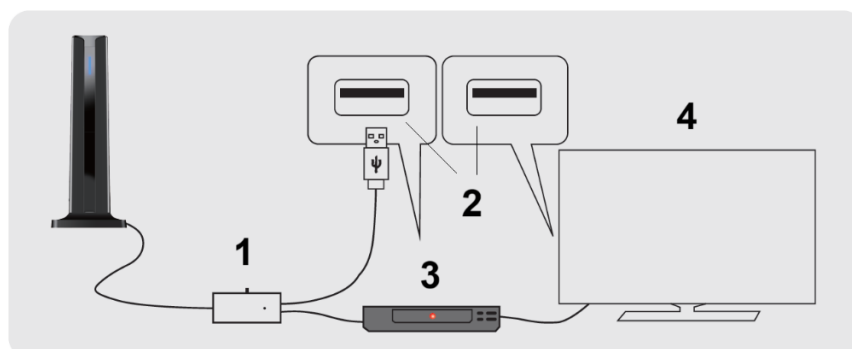
ANSCHLUSS DER ANTENNE

Schließen Sie zunächst den Verstärker und das Koaxialkabel an den Anschluss ANT/IN oder CABLE IN auf der Rückseite des Fernsehers oder des Set-Top-Box-Empfängers (STB) an.

Verbinden Sie anschließend den USB-Stecker des Verstärkers mit einem verfügbaren USB-Anschluss auf der Rückseite des TV/STB oder mit einer Steckdose über einen USB-Netzadapter, um die ordnungsgemäße Funktion des Verstärkers sicherzustellen.

Anschluss an einen Set-Top-Box-Empfänger (STB)

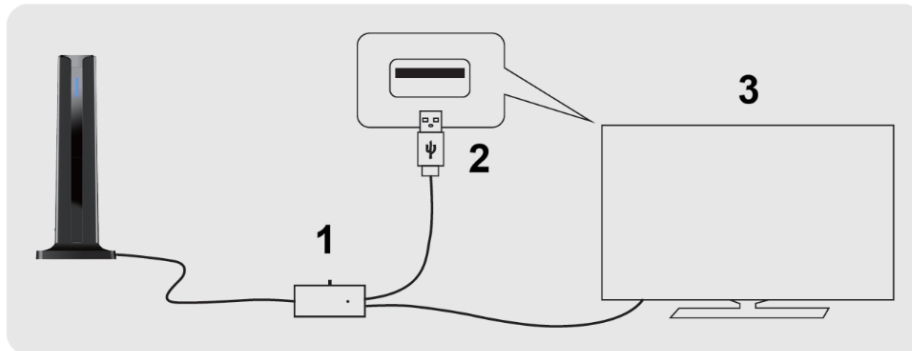
Bitte schließen Sie den USB-Stecker an den USB-Anschluss auf der Rückseite des digitalen Set-Top-Box-Empfängers oder des Fernsehers an.



1. Verstärker
 2. USB-Anschluss
 3. STB
 4. TV
-

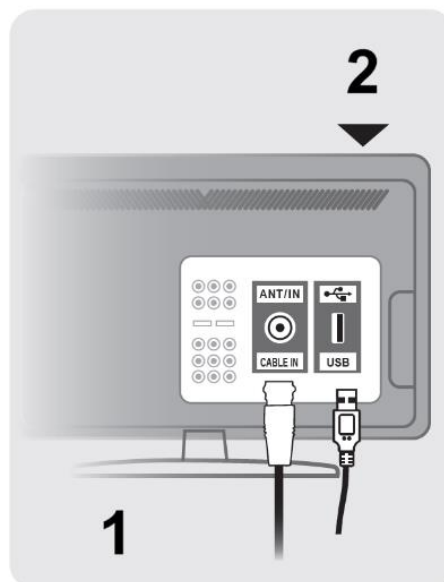
Direkter Anschluss an HDTV

Bitte schließen Sie den USB-Stecker an den USB-Anschluss auf der Rückseite des Fernsehers an.



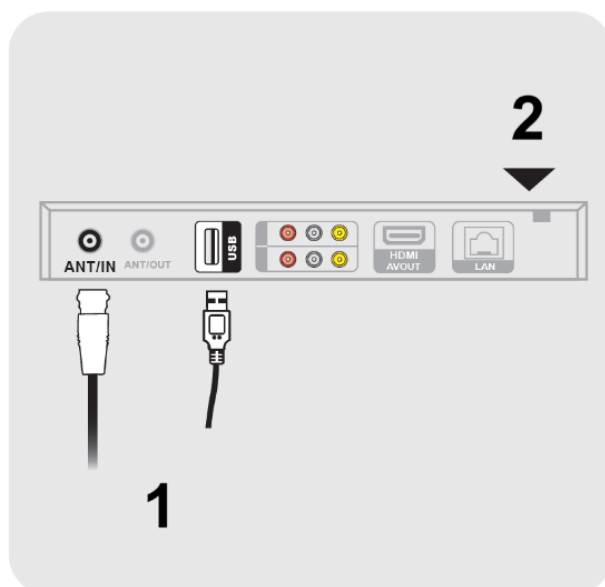
1. Verstärker
 2. USB-Anschluss
 3. TV
-

Anschluss an HDTV – Diagramm



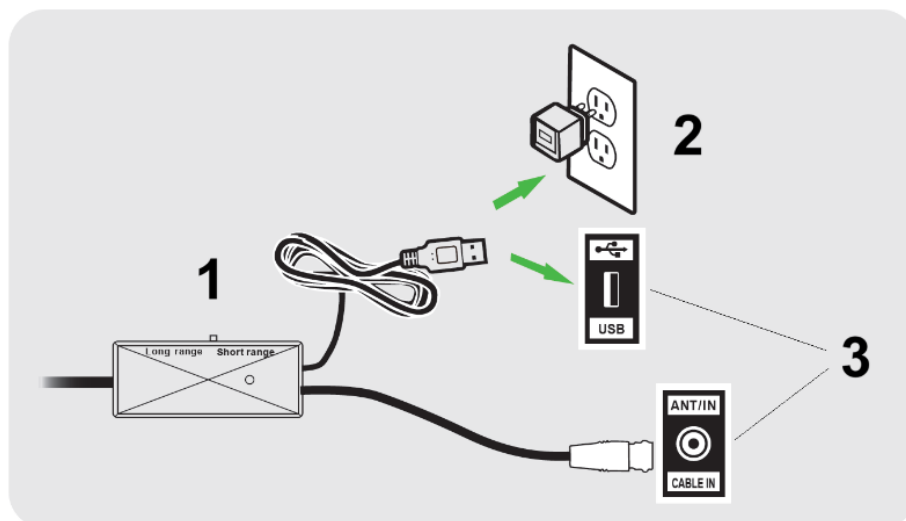
1. Rückseite des HDTV
2. Von der Antenne

Anschluss an STB – Diagramm



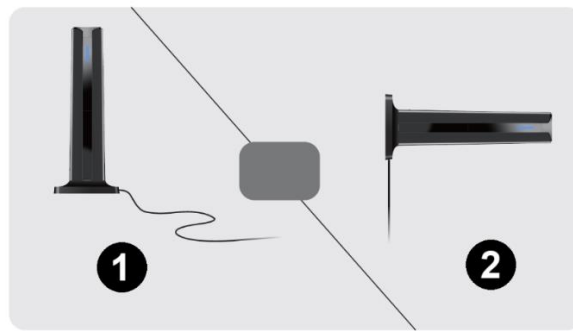
1. Von der Antenne
2. Rückseite des Set-Top-Box-Empfängers

Richtige Auswahl der Stromversorgung – Diagramm



1. Von der Antenne
 2. USB-Adapter 5 V
 3. Rückseite von TV oder STB
-

DIAGRAMM ZUR ANTENNENINSTALLATION



1. Vertikal
2. Horizontal

Tipps:

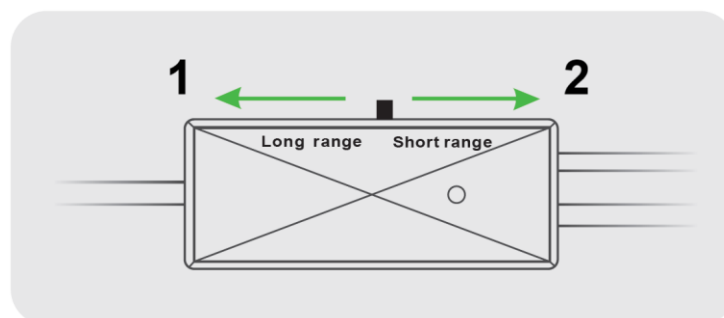
- Die Antenne enthält Magnete, die an Eisen- oder Metalloberflächen befestigt werden können.
- Die Platzierung und Ausrichtung der Antenne kann je nach Standort variieren.
- Versuchen Sie, die Antenne sowohl vertikal als auch horizontal zu positionieren. Führen Sie anschließend eine Kanalsuche durch und wählen Sie die Position mit dem besten Empfang der meisten TV-Kanäle.

KANALSUCHE

1. Stellen Sie im Einstellungs Menü des Fernsehers den Modus auf **Antenne** oder **Air** ein. Weitere Informationen finden Sie im Handbuch Ihres Fernsehers.

2. Sobald Sie sich im Einstellungs Menü befinden, starten Sie die **Kanalsuche**. Diese Funktion kann auch **Auto Program**, **Channel Search** oder **Channel Scan** heißen. Weitere Informationen finden Sie im Handbuch Ihres Fernsehers.

VERWENDUNG DIESES SCHALTERS



1. Rotes Licht (weit vom Sendeturm entfernt)
2. Grünes Licht (nahe am Sendeturm)
3. Verstärker

Status des roten Lichts

Wenn der Schalter auf das rote Licht gestellt ist, arbeitet der Verstärker im **Hochverstärkungsmodus**.

Wenn das Signal aufgrund einer großen Entfernung zum Sendeturm schwach ist, wechseln Sie in diesen Modus. Verwenden Sie diesen Modus nicht, wenn das Signal bereits stark ist.

Status des grünen Lichts

Wenn der Schalter auf das grüne Licht gestellt ist, arbeitet der Verstärker im **Niedrigverstärkungsmodus**.

Verwenden Sie diesen Modus, wenn Sie sich in der Nähe des Sendeturms befinden. Wenn das Signal im grünen Modus schwach ist, wechseln Sie in den Hochverstärkungsmodus mit dem roten Licht.

Hinweis

Wenn während der Verwendung des Verstärkers kein Signal empfangen werden kann, stellen Sie den Verstärker auf den Niedrigverstärkungsmodus und versuchen Sie es erneut.

In einigen Fällen (zum Beispiel wenn sich Ihr Haus sehr nahe am Sendeturm befindet) kann der Verstärker **Eigenoszillation** verursachen, was den Signalempfang stören kann.

HÄUFIG GESTELLTE FRAGEN

F: Werden alle empfangenen Kanäle in hoher Auflösung (HD) übertragen?

A: Nicht alle digitalen Signale werden in hoher Auflösung (HD) übertragen. Stellen Sie sicher, dass Sie einen HDTV-Fernseher mit integriertem ATSC-Empfänger verwenden. Wenn Sie die Antenne mit einem externen Empfänger verbinden, stellen Sie sicher, dass dieser HD-Signale unterstützt. Andernfalls können keine HD-Kanäle empfangen werden.

F: Kann die Antenne hinter dem Fernseher platziert werden?

A: Ja, aber dies ist möglicherweise kein idealer Standort. Der Fernseher kann einen Teil des Signals blockieren und dadurch den Empfang schwächen.

F: Gibt es eine Kanalliste?

A: Nein. Die verfügbaren Kanäle hängen von mehreren Faktoren ab, z. B. der Entfernung zu Sendetürmen, der Höhe über dem Meeresspiegel, der Ausrichtung der Antenne sowie Hindernissen

wie Bäumen oder Gebäuden. Wenn Sie die Kanalsuche am Fernseher starten, sehen Sie, welche Kanäle in Ihrer Region verfügbar sind.

F: Ist dies dasselbe wie ein Freeview-Empfänger?

A: Nein. Dies ist eine Antenne, die an die Rückseite eines Fernsehers angeschlossen wird, der Freeview unterstützt. Sie ermöglicht den Empfang von Fernsehsendern ohne die Installation langer Kabel im Haus.

F: Wie viele Kanäle kann ich empfangen?

A: Die Anzahl der verfügbaren Kanäle hängt davon ab, was in Ihrer Region ausgestrahlt wird. Der Empfang kann je nach Gelände und Hindernissen wie Bäumen, Gebäuden, Hügeln oder Bergen variieren. Je weniger Hindernisse vorhanden sind, desto größer ist die Wahrscheinlichkeit eines starken digitalen Signalempfangs.

Besuchen Sie <http://dtv.gov/maps> und geben Sie Ihre Adresse ein, um eine Liste der wahrscheinlich verfügbaren Kanäle in Ihrer Region zu sehen.

FEHLERBEHEBUNG

- Stellen Sie sicher, dass die Antenne korrekt mit Ihrem HDTV oder einem externen HD-Empfänger verbunden ist.
 - Platzieren Sie die Antenne an einem anderen Ort, zum Beispiel höher an der Wand oder in der Nähe eines Fensters. Eine Ausrichtung zum Sendeturm liefert normalerweise die besten Ergebnisse. Führen Sie nach dem Versetzen der Antenne immer erneut eine Kanalsuche durch.
 - Wenn ein Kanal fehlt, drehen Sie die Antenne um **10–20 Grad** in eine beliebige Richtung oder platzieren Sie sie an einem anderen Ort und starten Sie anschließend erneut die Kanalsuche.
 - Wenn Bild oder Ton einfrieren oder Blöcke auf dem Bildschirm erscheinen, liegt dies häufig an einem schwachen oder instabilen Signal. Versuchen Sie, die Antenne zu verschieben oder sie auf den Sendeturm auszurichten.
 - Stellen Sie sicher, dass Sie einen HDTV mit integriertem ATSC-Empfänger verwenden. Wenn Sie einen externen Empfänger verwenden, muss dieser HD-Empfang unterstützen.
-

ANLEITUNGEN ZUR RECYCLING UND ENTSORGUNG:



Dieses Label bedeutet, dass das Produkt nicht wie üblicher Haushaltsmüll in der gesamten EU entsorgt werden darf. Um mögliche Schäden an der Umwelt oder der menschlichen Gesundheit durch unkontrollierte Abfallentsorgung zu verhindern. Recyceln Sie verantwortungsbewusst, um die nachhaltige Nutzung von Materialressourcen zu fördern. Wenn Sie ein gebrauchtes Gerät zurückgeben möchten, verwenden Sie das Abgabesystem oder wenden Sie sich an den Händler, bei dem Sie das Produkt gekauft haben. Der Händler kann das Produkt umweltfreundlich recyceln.



Eine Erklärung des Herstellers, dass das Produkt den Anforderungen der geltenden EU-Richtlinien entspricht.