

## CS: TVDIGI – UŽIVATELSKÁ PŘÍRUČKA

### Digitální HDTV anténa

Před použitím této antény si prosím pečlivě přečtete tento návod k použití.

---

### OBSAH BALENÍ

- Uživatelská příručka × 1
- HDTV anténa × 1

---

### SPECIFIKACE PRODUKTU

Číslo modelu: HDTV-SM07

Frekvenční rozsah: VHF 174–230 MHz; UHF 470–862 MHz

VSWR: ≤ 2.0

Impedance: 75 Ω

Jmenovitý výkon: 20 W

Napájení: USB port (5 V / 500 mA)

Polarizace: Horizontální / Vertikální

---

### PŘIPOJENÍ ANTÉNY

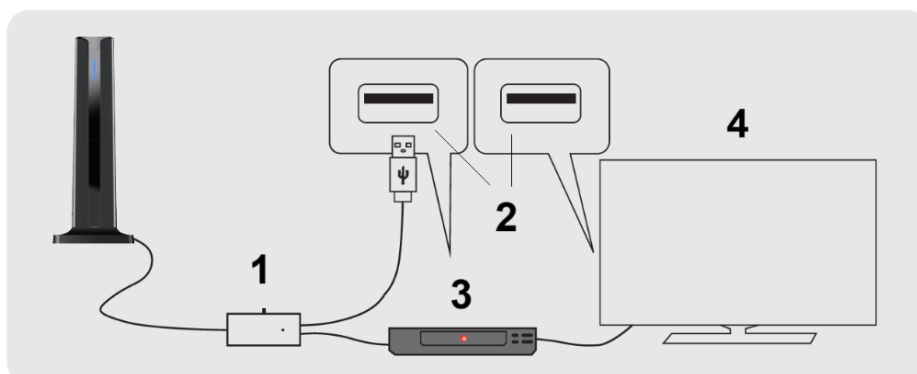
Nejprve připojte zesilovač a koaxiální kabel do portu ANT/IN nebo CABLE IN na zadní straně televizoru nebo přijímače Set-Top Box (STB).

Poté připojte USB konektor zesilovače do dostupného USB portu na zadní straně TV/STB nebo do zásuvky pomocí USB napájecího adaptéru, aby byl zajištěn správný provoz zesilovače.

---

### Připojení k přijímači Set-Top Box (STB)

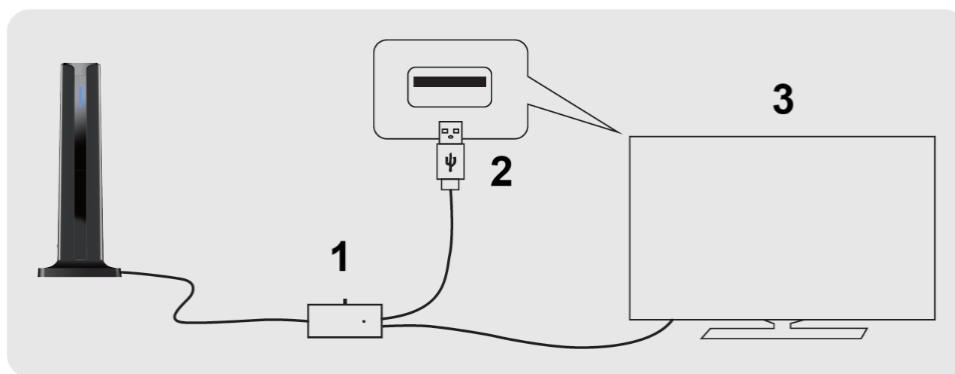
Připojte USB konektor do USB portu na zadní straně digitálního přijímače Set-Top Box nebo televizoru.



1. Zesilovač
2. USB port
3. STB
4. TV

---

### Přímé připojení k HDTV

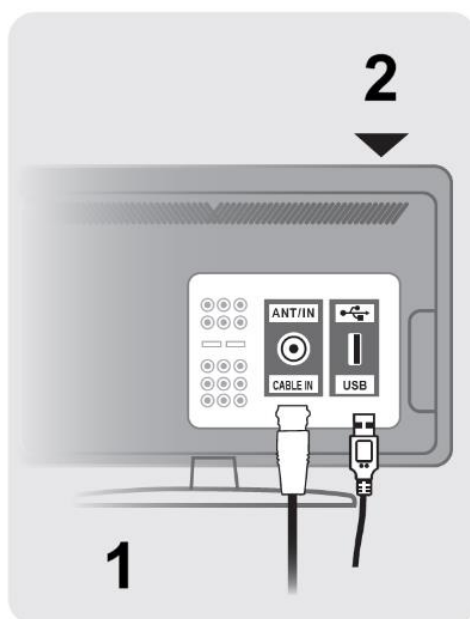


Připojte USB konektor do USB portu na zadní straně televizoru.

1. Zesilovač
2. USB port
3. TV

---

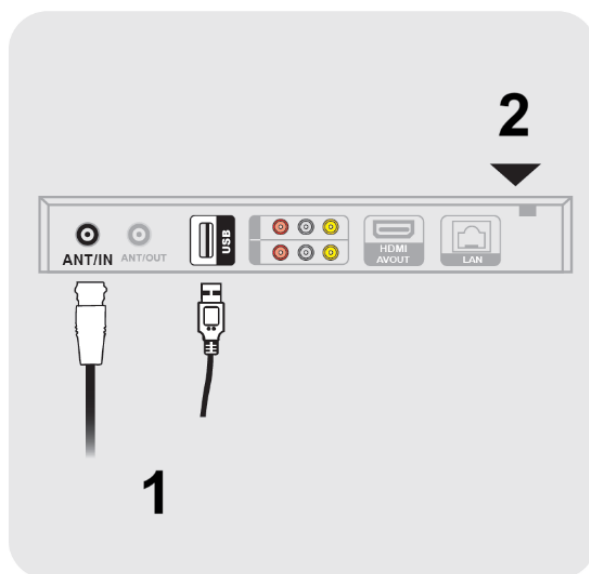
### Připojení k HDTV – Diagram



1. Zadní strana HDTV
2. Z antény

---

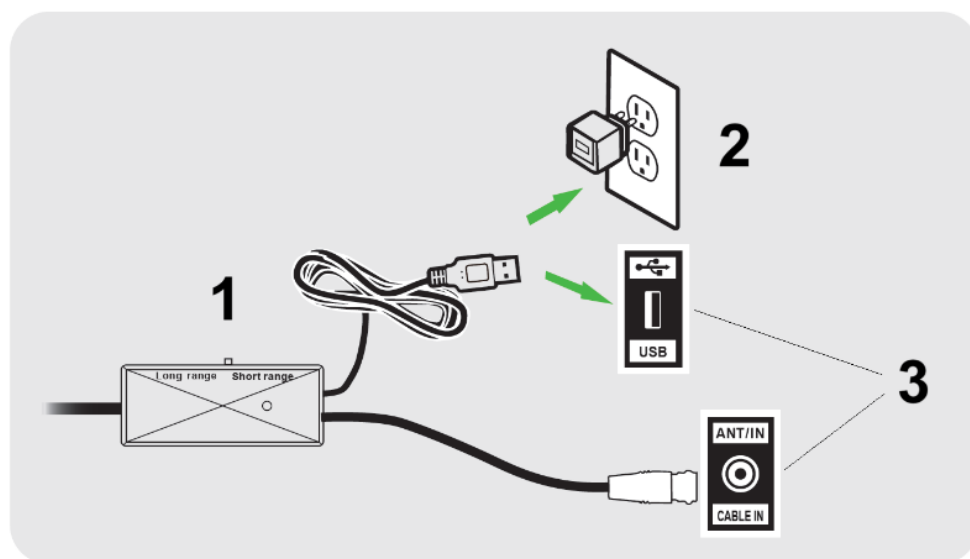
## Připojení k STB – Diagram



1. Z antény
2. Zadní strana přijímače Set-Top Box

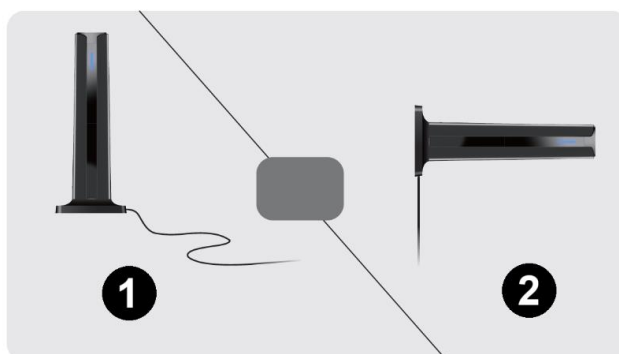
---

## Správná volba napájení – Diagram



1. Z antény
  2. USB adaptér 5 V
  3. Zadní strana TV nebo STB
-

## DIAGRAM INSTALACE ANTÉNY



1. Vertikálně
2. Horizontálně

### Tipy:

- Anténa obsahuje magnety, které lze připevnit na železné nebo kovové povrchy.
- Umístění a orientace antény se mohou lišit v závislosti na vaší poloze.
- Zkuste umístit anténu vertikálně i horizontálně. Poté proveďte vyhledávání kanálů a vyberte polohu, která přijímá nejvíce TV kanálů.

---

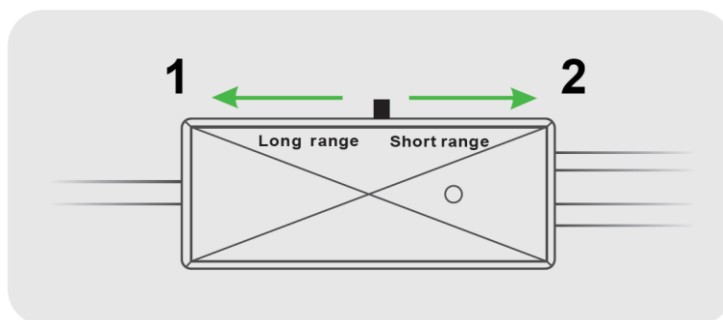
## VYHLEDÁVÁNÍ KANÁLŮ

1. V menu nastavení televizoru nastavte režim na **Anténa** nebo **Air**. Podrobné pokyny naleznete v příručce k vašemu televizoru.

2. Jakmile jste v menu nastavení televizoru, spusťte **vyhledávání kanálů**. Tato funkce se může nazývat také **Auto Program**, **Channel Search** nebo **Channel Scan**. Podrobné pokyny naleznete v příručce k vašemu televizoru.

---

## JAK POUŽÍVAT TENTO PŘEPÍNAČ



1. Červené světlo (daleko od vysílací věže)
2. Zelené světlo (blízko vysílací věže)
3. Zesilovač

---

### Stav červeného světla

Když je přepínač nastaven na červené světlo, zesilovač pracuje v režimu **vysokého zesílení**.

Pokud je signál slabý kvůli velké vzdálenosti od vysílací věže, přepněte do tohoto režimu. Tento režim nepoužívejte, pokud je signál již silný.

---

### Stav zeleného světla

Když je přepínač nastaven na zelené světlo, zesilovač pracuje v režimu **nízkého zesílení**.

Tento režim používejte, když jste blízko vysílací věže. Pokud je signál v režimu zeleného světla slabý, přepněte do režimu vysokého zesílení s červeným světlem.

---

### Poznámka

Pokud během používání zesilovače nelze přijímat signál, nastavte zesilovač do režimu nízkého zesílení a zkuste to znovu.

V některých případech (například pokud je váš dům velmi blízko vysílací věže) může zesilovač způsobit **vlastní oscilaci**, která může narušit příjem signálu.

---

### ČASTO KLADENÉ OTÁZKY

#### **Otázka: Budou všechny kanály, které přijímám, v vysokém rozlišení (HD)?**

**Odpověď:** Ne všechny digitální signály jsou ve vysokém rozlišení (HD). Ujistěte se, že používáte HDTV televizor s vestavěným ATSC přijímačem. Pokud připojujete anténu k externímu přijímači, ujistěte se, že podporuje příjem HD signálů. V opačném případě nebude možné přijímat HD kanály.

---

#### **Otázka: Lze anténu umístit za televizor?**

**Odpověď:** Ano, ale nemusí to být ideální umístění. Televizor může blokovat část signálu, což může oslabit příjem.

---

#### **Otázka: Jsou k dispozici seznamy kanálů?**

**Odpověď:** Ne. Kanály, které můžete přijímat, závisí na několika faktorech, jako je vzdálenost od vysílacích věží, nadmořská výška, směr antény a překážky jako stromy nebo budovy. Po spuštění vyhledávání kanálů na televizoru uvidíte, které kanály jsou dostupné ve vaší oblasti.

---

**Otázka: Je to stejné jako přijímač Freeview?**

**Odpověď:** Ne. Toto je anténa, která se připojuje k zadní straně televizoru podporujícího Freeview. Umožňuje přijímat televizní kanály bez instalace dlouhých kabelů po domě.

---

**Otázka: Kolik kanálů mohu přijímat?**

**Odpověď:** Počet dostupných kanálů závisí na tom, co je vysíláno ve vaší oblasti. Příjem se může lišit v závislosti na terénu a překážkách, jako jsou stromy, budovy, kopce nebo hory. Čím méně překážek, tím větší je pravděpodobnost silného digitálního signálu.

Navštivte <http://dtv.gov/maps> a zadejte svou adresu, abyste viděli seznam kanálů, které jsou pravděpodobně dostupné ve vaší oblasti.

---

**ŘEŠENÍ PROBLÉMŮ**

- Zkontrolujte, zda je anténa správně připojena k vašemu HDTV nebo externímu HD přijímači.
  - Přesuňte anténu na jiné místo, například výše na zeď nebo blízko okna. Nasměrování k vysílací věži obvykle poskytuje nejlepší výsledky. Po přesunutí antény vždy znovu spusťte vyhledávání kanálů.
  - Pokud některý kanál chybí, zkuste otočit anténu o **10–20 stupňů** v libovolném směru nebo ji přesuňte na jiné místo a poté znovu spusťte vyhledávání kanálů.
  - Pokud obraz nebo zvuk zamrzá nebo se na obrazovce objevují bloky, je to často způsobeno slabým nebo nestabilním signálem. Zkuste anténu přesunout nebo ji nasměrovat k vysílací věži.
  - Ujistěte se, že používáte HDTV s vestavěným ATSC přijímačem. Pokud používáte externí přijímač, musí podporovat HD příjem.
- 

**NÁVODY K RECYKLACI A ODSTRANĚNÍ:**

Toto označení znamená, že výrobek nesmí být vyhozen jako běžný domácí odpad po celé EU. Abyste předešli možným škodám na životním prostředí nebo lidskému zdraví z nekontrolované likvidace odpadu. Recyklujte odpovědně k podpoře udržitelného využívání materiálních zdrojů. Chcete-li vrátit použité zařízení, použijte systém odběru a sběru, nebo kontaktujte prodejce, od kterého jste produkt zakoupili. Prodejce může přijmout výrobek k ekologicky bezpečnému recyklování.



Prohlášení výrobce, že výrobek splňuje požadavky příslušných směrnic EU.