

BG: TVDIGI – РЪКОВОДСТВО ЗА ПОТРЕБИТЕЛЯ

Цифрова HDTV антена

Преди да използвате тази антена, моля прочетете внимателно това ръководство за употреба.

СЪДЪРЖАНИЕ НА ОПАКОВКАТА

- Ръководство за потребителя × 1
- HDTV антена × 1

СПЕЦИФИКАЦИИ НА ПРОДУКТА

Модел: HDTV-SM07

Честотен диапазон: VHF 174–230 MHz; UHF 470–862 MHz

VSWR: ≤ 2.0

Импеданс: 75 Ω

Номинална мощност: 20 W

Захранване: USB порт (5 V / 500 mA)

Поляризация: Хоризонтална / Вертикална

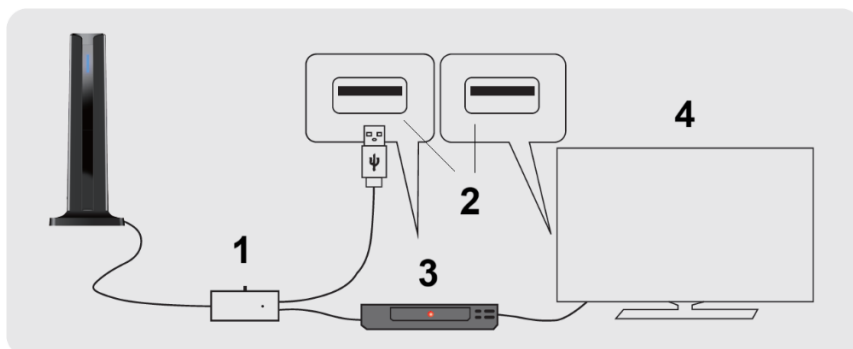
СВЪРЗВАНЕ НА АНТЕНАТА

Първо свържете усилвателя и коаксиалния кабел към порта ANT/IN или CABLE IN на задната страна на телевизора или приемника Set-Top Box (STB).

След това свържете USB конектора на усилвателя към наличен USB порт на задната страна на TV/STB или към стенен контакт чрез USB адаптер за захранване, за да се осигури правилната работа на усилвателя.

Свързване към приемник Set-Top Box (STB)

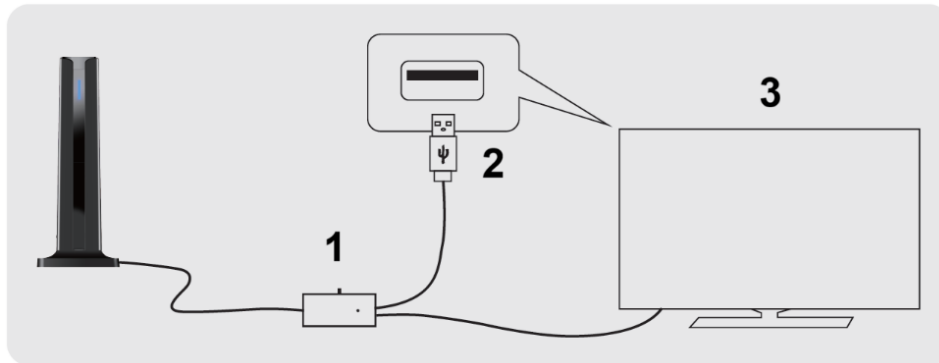
Моля свържете USB конектора към USB порта на задната страна на цифровия приемник Set-Top Box или телевизора.



1. Усилвател
2. USB порт
3. STB
4. TV

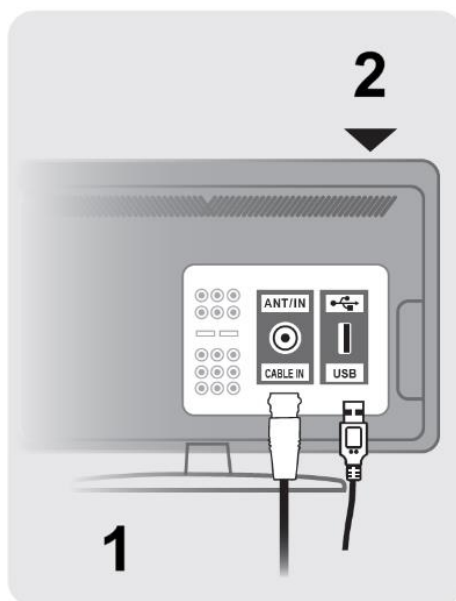
Директно свързване към HDTV

Моля свържете USB конектора към USB порта на задната страна на телевизора.



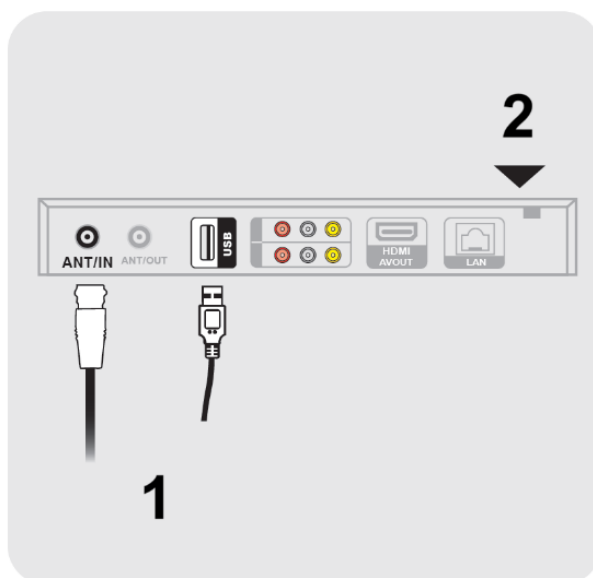
1. Усилвател
2. USB порт
3. TV

Свързване към HDTV – Диаграма



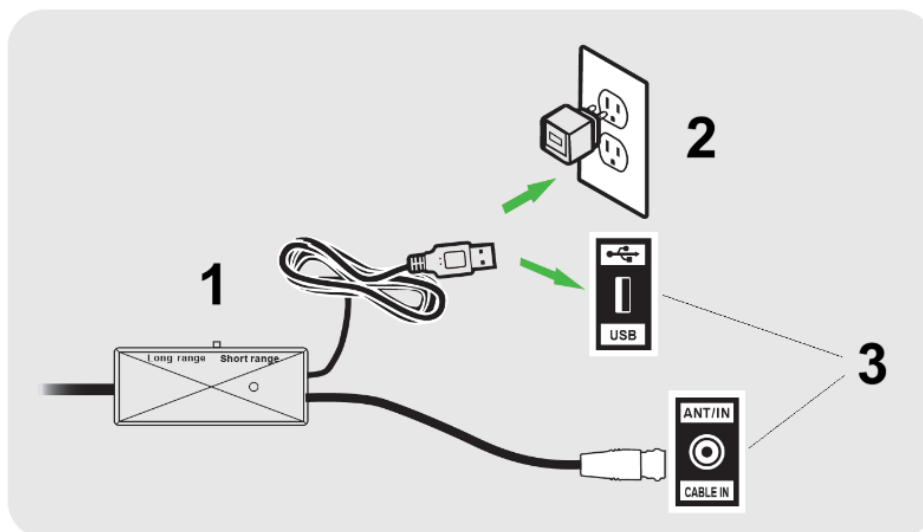
1. Задна страна на HDTV
2. От антената

Свързване към STB – Диаграма



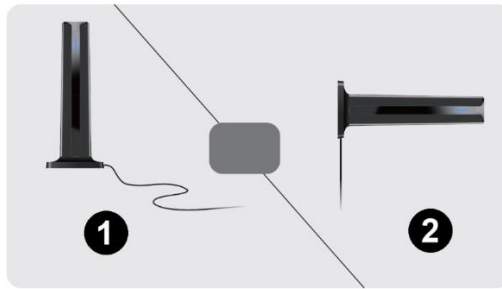
1. От антената
2. Задна страна на приемника Set-Top Box

Правилен избор на захранване – Диаграма



1. От антената
 2. USB адаптер 5 V
 3. Задна страна на TV или STB
-

ДИАГРАМА ЗА ИНСТАЛАЦИЯ НА АНТЕНАТА



1. Вертикално
2. Горизонтално

Съвети:

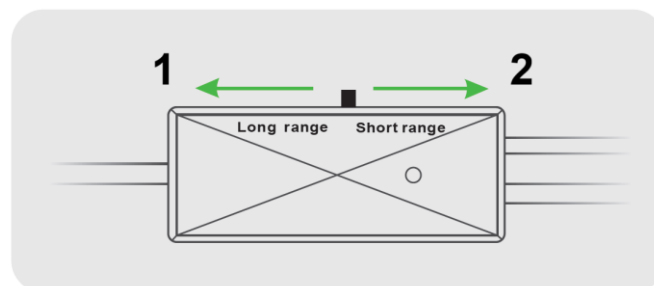
- Антената съдържа магнити, които могат да се закрепят върху железни или метални повърхности.
- Позиционирането и насочването на антената може да варират в зависимост от вашето местоположение.
- Опитайте да поставите антената както вертикално, така и хоризонтално. След това извършете търсене на канали и изберете позицията, която приема най-много телевизионни канали.

ТЪРСЕНЕ НА КАНАЛИ

1. В менюто за настройки на телевизора задайте режим **Антенa** или **Air**. За подробни инструкции вижте ръководството на вашия телевизор.

2. Когато сте в менюто за настройки на телевизора, стартирайте **търсене на канали**. Тази функция може да се нарича също **Auto Program**, **Channel Search** или **Channel Scan**. За подробни инструкции вижте ръководството на вашия телевизор.

КАК ДА ИЗПОЛЗВАТЕ ТОЗИ ПРЕВКЛЮЧВАТЕЛ



1. Червена светлина (далеч от предавателната кула)
2. Зелена светлина (близо до предавателната кула)
3. Усилвател

Състояние на червената светлина

Когато превключвателят е настроен на червената светлина, усилвателят работи в режим **високо усилване**.

Ако сигналът е слаб поради голямото разстояние до предавателната кула, превключете към този режим. Не използвайте този режим, ако сигналът вече е силен.

Състояние на зелената светлина

Когато превключвателят е настроен на зелената светлина, усилвателят работи в режим **ниско усилване**.

Използвайте този режим, когато сте близо до предавателната кула. Ако сигналът в режим на зелена светлина е слаб, превключете към режим на високо усилване с червената светлина.

Забележка

Ако по време на използване на усилвателя не може да се приеме сигнал, настройте усилвателя на режим с ниско усилване и опитайте отново.

В някои случаи (например ако вашият дом е много близо до предавателната кула) усилвателят може да предизвика **самостоятелна осцилация**, което може да наруши приемането на сигнала.

ЧЕСТО ЗАДАВАНИ ВЪПРОСИ

В: Всички канали, които приемам, ще бъдат ли с висока резолюция (HD)?

О: Не всички цифрови сигнали са с висока резолюция (HD). Уверете се, че използвате HDTV телевизор с вграден ATSC приемник. Ако свързвате антената към външен приемник, уверете се, че той поддържа прием на HD сигнали. В противен случай няма да можете да приемате HD канали.

В: Може ли антената да бъде поставена зад телевизора?

О: Да, но това може да не е идеалното място. Телевизорът може да блокира част от сигнала, което може да отслаби приемането.

В: Има ли списъци с канали?

О: Не. Каналите, които можете да приемате, зависят от няколко фактора като разстоянието до предавателните кули, надморската височина, посоката на антената и препятствия като дървета

или сгради. Когато стартирате функцията за търсене на канали на телевизора, ще видите кои канали са налични във вашия район.

В: Това същото ли е като Freeview приемник?

О: Не. Това е антена, която се свързва към задната страна на телевизор, поддържащ Freeview. Тя ви позволява да приемате телевизионни канали без инсталиране на дълги кабели в дома.

В: Колко канала мога да приемам?

О: Броят на наличните канали зависи от това какво се излъчва във вашия район. Приемането може да варира в зависимост от терена и препятствия като дървета, сгради, хълмове или планини. Колкото по-малко препятствия има, толкова по-голяма е вероятността за силен цифров сигнал.

Посетете <http://dtv.gov/maps> и въведете вашия адрес, за да видите списък с каналите, които вероятно са налични във вашия район.

ОТСТРАНЯВАНЕ НА НЕИЗПРАВНОСТИ

- Проверете дали антената е правилно свързана към вашия HDTV или външен HD приемник.
 - Преместете антената на друго място, например по-високо на стената или близо до прозорец. Насочването към предавателната кула обикновено дава най-добри резултати. След преместване на антената винаги извършвайте ново търсене на канали.
 - Ако липсва някой канал, опитайте да завъртите антената с **10–20 градуса** във всяка посока или да я преместите на друго място, след което отново извършете търсене на канали.
 - Ако картината или звукът замръзват или се появяват квадратчета на екрана, това често е резултат от слаб или нестабилен сигнал. Опитайте да преместите антената или да я насочите към предавателната кула.
 - Уверете се, че използвате HDTV телевизор с вграден ATSC приемник. Ако използвате външен приемник, той трябва да поддържа HD прием.
-

УКАЗАНИЯ ЗА РЕЦИКЛИРАНЕ И ИЗХВЪРЛЯНЕ:



Тази етикетка означава, че продуктът не може да се изхвърли като обикновен битов отпад в цялата ЕС. За предотвратяване на възможни вреди за околната среда или човешкото здраве от неконтролирано изхвърляне на отпадъци. Рециклирайте отговорно, за да се подпомогне устойчивата употреба на материални ресурси. Ако искате да върнете употребявано устройство, използвайте системата за събиране и събиране или се свържете с търговеца, от когото сте закупили продукта. Търговецът може да приеме продукта за екологично безопасно рециклиране.



Декларация от производителя, че продуктът отговаря на изискванията на съответните директиви на ЕС.