

AL: TVDIGI – MANUALI I PËRDORUESIT

Antena digjitale HDTV

Para se të përdorni këtë antenë, lexoni me kujdes këtë manual përdorimi.

PËRMBAJTJA E PAKETËS

- Manuali i përdoruesit × 1
- Antena HDTV × 1

SPECIFIKIMET E PRODUKTIT

Numri i modelit: HDTV-SM07

Gama e frekuencës: VHF 174–230 MHz; UHF 470–862 MHz

VSWR: ≤ 2.0

Impedanca: 75 Ω

Fuqia nominale: 20 W

Furnizimi me energji: USB port (5 V / 500 mA)

Polarizimi: Horizontal / Vertikal

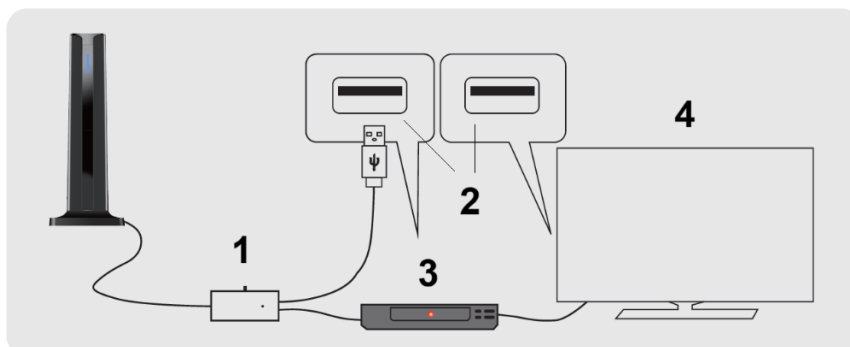
LIDHJA E ANTENËS

Së pari lidhni përforcuesin dhe kabllon koaksiale në portin ANT/IN ose CABLE IN në pjesën e pasme të televizorit ose marrësit Set-Top Box (STB).

Më pas lidhni konektorin USB të përforcuesit në një port USB të disponueshëm në pjesën e pasme të TV/STB ose në një prizë muri duke përdorur një adaptor USB për furnizim me energji për të siguruar funksionimin e duhur të përforcuesit.

Lidhja me marrësin Set-Top Box (STB)

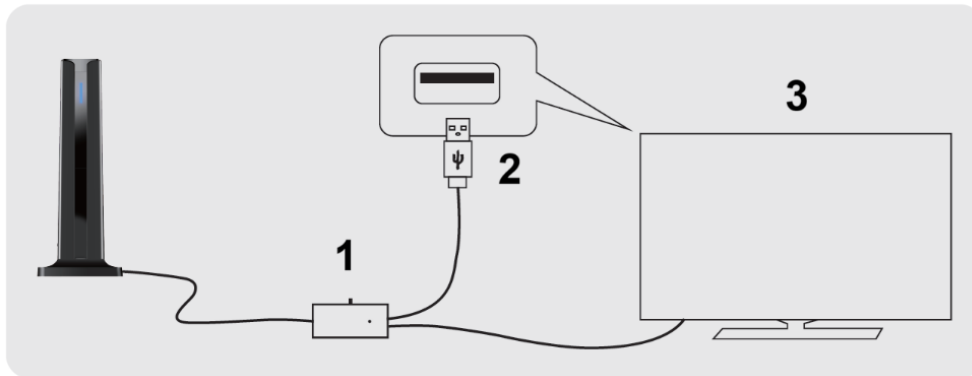
Ju lutemi lidhni konektorin USB në portin USB në pjesën e pasme të marrësit digjital Set-Top Box ose televizorit.



1. Përforcuesi
 2. Porti USB
 3. STB
 4. TV
-

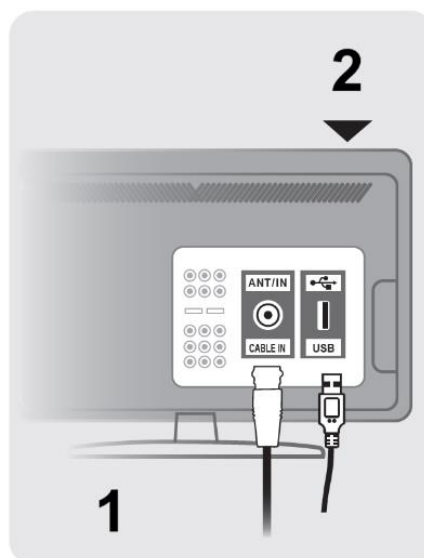
Lidhje direkte me HDTV

Ju lutemi lidhni konektorin USB në portin USB në pjesën e pasme të televizorit.



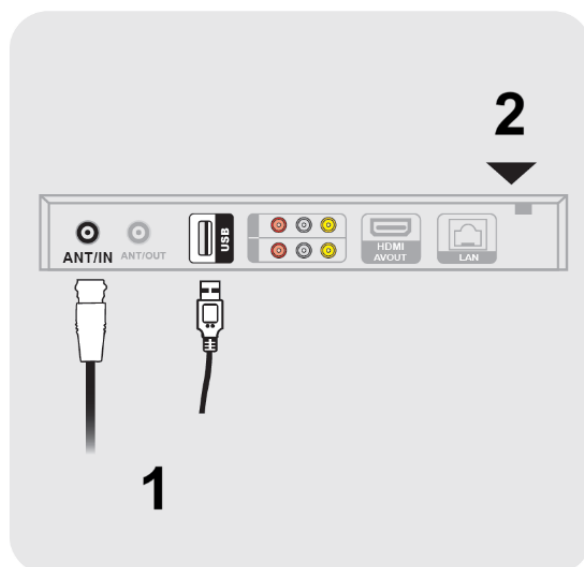
1. Përforcuesi
 2. Porti USB
 3. TV
-

Lidhja me HDTV – Diagram



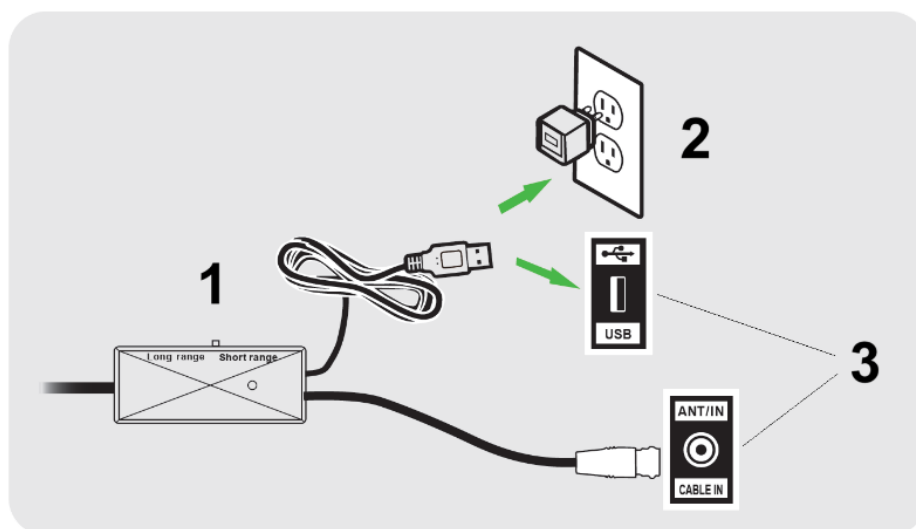
1. Pjesa e pasme e HDTV
2. Nga antena

Lidhja me STB – Diagram



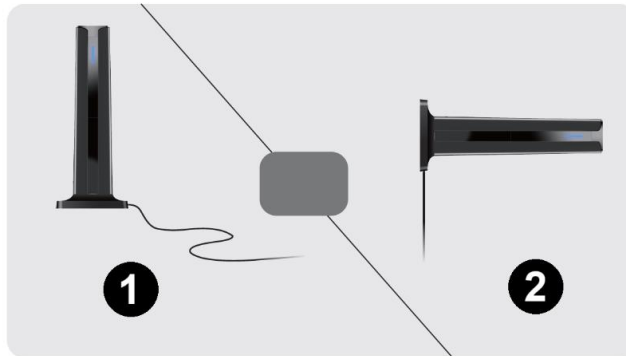
1. Nga antena
2. Pjesa e pasme e marrësit Set-Top Box

Zgjedhja e duhur e furnizimit me energji – Diagram



1. Nga antena
 2. Adapter USB 5 V
 3. Pjesa e pasme e TV ose STB
-

DIAGRAMI I VENDOSJES SË ANTENËS



1. Vertikalisht
2. Horizontalisht

Këshilla:

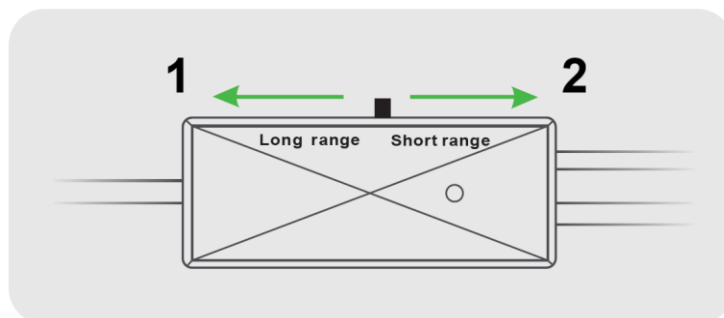
- Antena përmban magnetë që mund të fiksohen në sipërfaqe hekuri ose metali.
- Vendosja dhe drejtimi i antenës mund të ndryshojë në varësi të vendndodhjes suaj.
- Proveni ta vendosni antenën si vertikalisht ashtu edhe horizontalisht. Më pas kryeni kërkimin e kanaleve dhe zgjidhni pozicionin që merr më shumë kanale televizive.

KËRKIMI I KANALEVE

1. Në menunë e cilësimeve të televizorit vendosni mënyrën në **Antenë** ose **Air**. Për udhëzime të detajuara shikoni manualin e televizorit tuaj.

2. Kur të jeni në menunë e cilësimeve të televizorit, vendosni TV në **kërkim kanalesh**. Ky funksion mund të quhet gjithashtu **Auto Program**, **Channel Search** ose **Channel Scan**. Për udhëzime të detajuara shikoni manualin e televizorit tuaj.

SI TË PËRDORET KY ÇELËS



1. Drita e kuqe (larg kullës transmetuese)
2. Drita e gjelbër (afër kullës transmetuese)
3. Përforcuesi

Gjendja e dritës së kuqe

Kur çelësi është vendosur në dritën e kuqe, përforcuesi punon në mënyrën e **përforcimit të lartë**.

Nëse sinjali është i dobët për shkak të distancës së madhe nga kulla transmetuese, kaloni në këtë mënyrë. Mos e përdorni këtë mënyrë nëse sinjali është tashmë i fortë.

Gjendja e dritës së gjelbër

Kur çelësi është vendosur në dritën e gjelbër, përforcuesi punon në mënyrën e **përforcimit të ulët**.

Përdoreni këtë mënyrë kur jeni afër kullës transmetuese. Nëse sinjali në mënyrën me dritë të gjelbër është i dobët, kaloni në mënyrën e përforcimit të lartë me dritën e kuqe.

Shënim

Nëse gjatë përdorimit të përforcuesit nuk është e mundur të merret sinjal, vendoseni përforcuesin në mënyrën e përforcimit të ulët dhe provoni përsëri.

Në disa raste (për shembull nëse shtëpia juaj është shumë afër kullës transmetuese) përforcuesi mund të shkaktojë **oscilim të vetin**, gjë që mund të ndërhyjë në marrjen e sinjalit.

PYETJE TË SHPESHTA

P: A do të jenë të gjitha kanalet që marr në rezolucion të lartë (HD)?

P: Jo të gjitha sinjalet digjitale janë në rezolucion të lartë (HD). Sigurohuni që po përdorni një televizor me rezolucion të lartë (HDTV) me marrës ATSC të integruar. Nëse e lidhni antenën me një marrës të një prodhuesi tjetër, sigurohuni që ai të mbështesë marrjen e sinjaleve HD. Përndryshe nuk është e mundur të merrni kanale HD.

P: A mund të vendoset antena pas televizorit?

P: Po, por kjo mund të mos jetë një vend ideal. Televizori mund të blloktojë një pjesë të sinjalit, gjë që mund të dobësojë marrjen.

P: A ka lista të kanaleve?

P: Jo. Kanalet që mund të merrni varen nga disa faktorë si distanca nga kullat transmetuese, lartësia mbi nivelin e detit, drejtimi në të cilin është drejtuar antena dhe pengesa si pemët ose ndërtesat. Kur të nisni funksionin e kërkimit të kanaleve në televizor, do të shihni cilat kanale janë të disponueshme në zonën tuaj.

P: A është kjo e njëjtë me një marrës Freeview?

P: Jo. Kjo është një antenë që lidhet në pjesën e pasme të një televizori që mbështet Freeview. Ajo ju lejon të merrni kanale transmetimi pa instaluar kablo të gjata nëpër shtëpi.

P: Sa kanale mund të marr?

P: Numri i kanaleve të disponueshme varet nga ajo që transmetohet në zonën tuaj. Marrja mund të ndryshojë në varësi të terrenit dhe pengesave si pemët, ndërtesat, kodrat ose malet. Sa më pak pengesa të ketë, aq më e madhe është mundësia për një marrje të fortë të sinjaleve digjitale. Vizitoni <http://dtv.gov/maps> dhe vendosni adresën tuaj për të parë listën e kanaleve që ka të ngjarë të jenë të disponueshme në zonën tuaj.

ZGJIDHJA E PROBLEMEVE

- Kontrolloni nëse antena është lidhur si duhet me HDTV tuaj ose me një marrës HD të një prodhuesi tjetër.
 - Zhvendoseni antenën në një vend tjetër, për shembull më lart në mur ose pranë një dritareje. Drejtimi drejt kullës transmetuese zakonisht jep rezultatet më të mira. Pas zhvendosjes së antenës gjithmonë kryeni përsëri kërkimin e kanaleve.
 - Nëse mungon ndonjë kanal, provoni ta rrotulloni antenën për **10–20 gradë** në çdo drejtim ose zhvendoseni në një vend tjetër dhe më pas kryeni përsëri kërkimin e kanaleve.
 - Nëse figura ose zëri ngrin ose shfaqen katrorë në ekran, kjo shpesh është rezultat i një sinjali të dobët ose të paqëndrueshëm. Provoni të zhvendosni antenën ose ta drejtoni drejt kullës transmetuese.
 - Sigurohuni që po përdorni një HDTV me marrës ATSC të integruar. Nëse përdorni një marrës të jashtëm, ai duhet të mbështesë marrjen HD.
-

UDHËZIME PËR RICIKLIMIN DHE ASGJËSIMIN:



Kjo etiketë tregon se produkti nuk mund të hidhet si mbeturina të tjera shtëpiake në të gjithë BE-në. Për të parandaluar dëmtimin e mundshëm të mjedisit ose të shëndetit të njeriut nga eliminimi i pakontrolluar i mbetjeve. Ricikloni në mënyrë të përgjegjshme për të promovuar përdorimin e qëndrueshëm të burimeve materiale. Nëse dëshironi të ktheni një pajisje të përdorur, përdorni sistemin e grumbullimit dhe dorëzimit ose kontaktoni shitësin nga i cili e keni blerë produktin. Shitësi mund ta pranojë produktin për riciklim të sigurt për mjedisin.



Deklaratë nga prodhuesi se produkti është në përputhje me kërkesat e direktivave të zbatueshme të BE-së.