

**Home & Marker**

**TURBOWASH**



**EN:** USER MANUAL

**SI:** NAVODILA ZA UPORABO

**HR:** KORISNIČKI PRIRUČNIK

**DE:** BENUTZERHANDBUCH

**AT:** BENUTZERHANDBUCH

**CZ:** UŽIVATELSKÁ PŘÍRUČKA

**PL:** INSTRUKCJA OBSŁUGI

**HU:** HASZNÁLATI ÚTMUTATÓ

**BG:** РЪКОВОДСТВО ЗА ПОТРЕБИТЕЛЯ

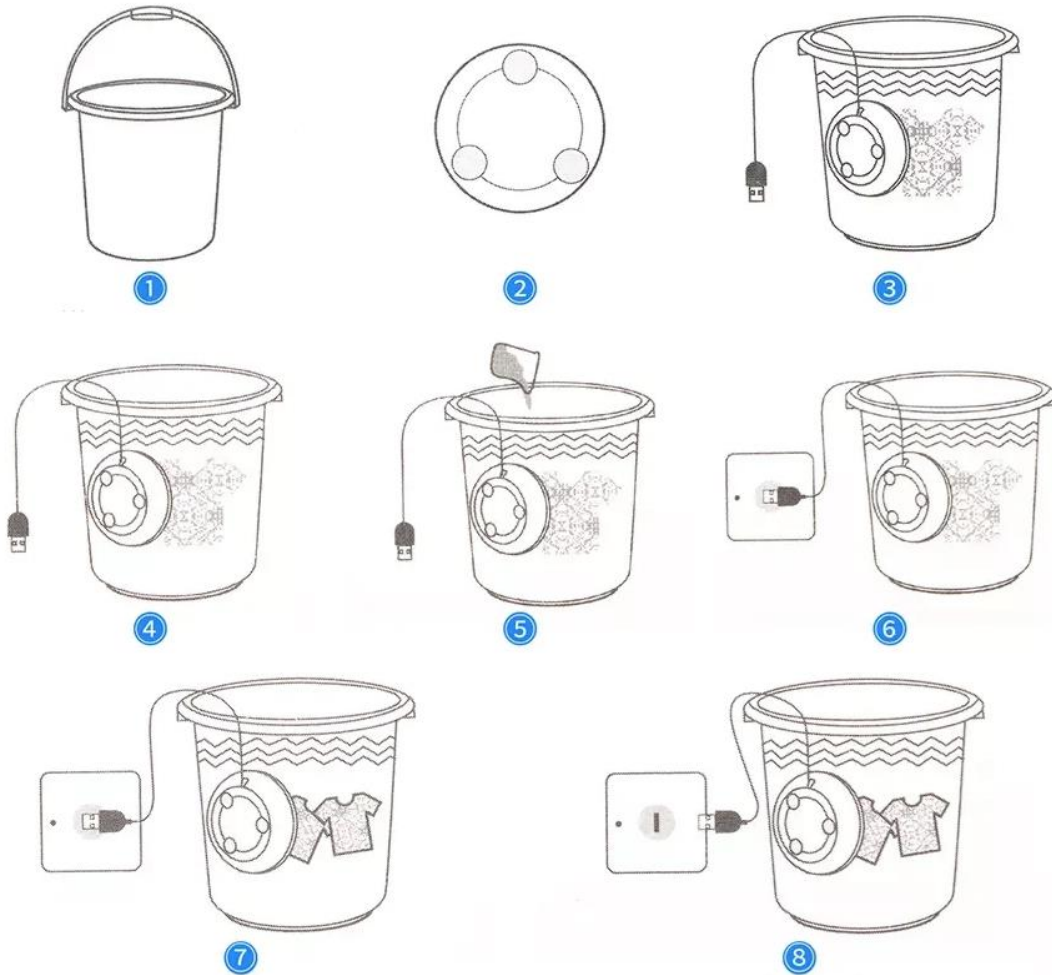
**LV:** LIETOTĀJA ROKASGRĀMATA

**LT:** NAUDOTOJO VADOVAS

**GR:** ΕΓΧΕΙΡΙΔΙΟ

## EN: USER MANUAL

### USER INSTRUCTIONS



1. Prepare a wash bucket (not included in product packaging) and pour water inside (1 litre).
2. Locate the suction cups on the back of TURBOWASH
3. Attach the device onto the bucket wall, below water surface.
4. Soke light clothes in the water.
5. Pour the appropriate ammount of laundry detergent into the water.
6. Connect TURBOWASH to an appropriate power supply.
7. TURBOWAS will start washing.
8. After 30 minutes, disconnect the device. The wash cycle is complete.

### FAQ

- Laundry Capacity  
This washing machine is suitable for washing smaller laundry batches. Maximum recommended capacity of water is 1 kg.
- Torque Distance  
Please use the 5V - 2A adapter to ensure a stable current.

- Noise  
When attaching the device to a surface, make sure the main unit does not touch the bucket walls, as to avoid collision sound during wash.
- Wash Time  
Length of operation: 30 minutes. The device will switch rotation direction in 30 second intervals (30s forwards and 30s backwards).

### **SAFETY INFORMATION**

- Do not touch the turbine blades when running, in order to avoid accidents.
- Make sure to attach the suction cups of TURBOWASH to the washing bucket's inner wall for better results.
- Make sure the charging cable is secured, as to avoid soaking it whole in water.
- Please install the machine below the water surface. Do not let it run continuously while the machine is not in contact with water.
- After washing, unplug the device before touching clothes in the water to prevent unwanted accidents!
- This product is suitable for washing baby clothes, underwear, dishcloths, towels, under-garments, socks, or any smaller, lighter articles of clothing. Do not wash jeans, jackets and other heavy clothing.

Product dimensions: 9 x 9 x 4cm

Output Power: 60W

### **INSTRUCTIONS FOR RECYCLING AND DISPOSAL:**



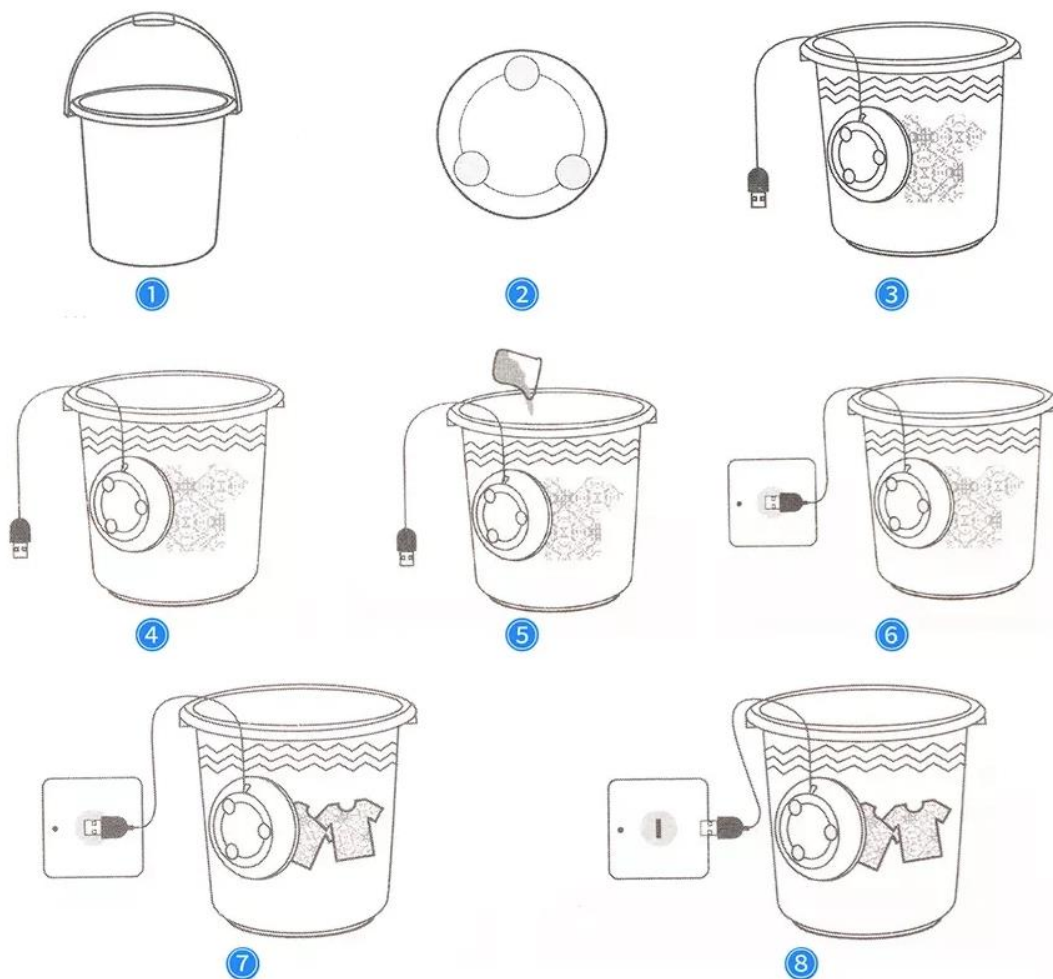
This label means that the product cannot be disposed of as other household waste throughout the EU. To prevent potential damage to the environment or human health from uncontrolled waste disposal. Recycle responsibly to promote the sustainable use of material resources. If you want to return a used device, use the drop-off and collection system, or contact the retailer from whom you bought the product. The retailer can accept the product for environmentally safe recycling.



A declaration by the manufacturer that the product complies with the requirements of the applicable EU Directives.

## SI: NAVODILA ZA UPORABO

### NAVODILA ZA UPORABO



1. Pripravite vedro za pranje (ni vključeno v embalažo izdelka) in vlijte vodo (1 liter).
2. Najdite vakuumskih čaš na hrbtni strani TURBOWASH.
3. Pripnite napravo na steno vedra, pod nivojem vode.
4. Namakajte lahka oblačila v vodi.
5. Vlijte ustrezno količino pralnega praška v vodo.
6. Povežite TURBOWASH z ustrezno električno napajanje.
7. TURBOWASH bo začel pranje.
8. Po 30 minutah odklopite napravo. Pralni cikel je končan.

### Pogosta vprašanja (FAQ)

- Kapaciteta pranja Ta pralni stroj je primeren za pranje manjših količin perila. Največja priporočena kapaciteta vode je 1 kg.
- Razdalja navora Prosimo, uporabite adapter 5V - 2A, da zagotovite stabilen tok.
- Hrup Pri pritrditvi naprave na površino poskrbite, da se glavna enota ne dotika sten vedra, da se izognete zvokom trčenja med pranjem.
- Čas pranja Trajanje delovanja: 30 minut. Naprava bo spreminjala smer vrtenja v intervalih 30 sekund (30s naprej in 30s nazaj).

## INFORMACIJE O VARNOSTI

- Ne dotikajte se lopatic turbine med delovanjem, da preprečite nesreče.
- Poskrbite, da so vakuumski čaše TURBOWASH pritrjene na notranjo steno vedra za boljše rezultate.
- Preverite, ali je polnilni kabel varen, da se izognete popolnemu namakanju v vodi.
- Namestite stroj pod gladino vode. Ne poganjajte ga neprekinjeno, če stroj ni v stiku z vodo.
- Po pranju odklopite napravo, preden se dotaknete oblačil v vodi, da preprečite neželene nesreče!
- Ta izdelek je primeren za pranje otroških oblačil, spodnjega perila, kuhinjskih krp, brisač, spodnjega perila, nogavic ali kakršnih koli manjših, lažjih oblačil. Ne perite kavbojk, jakn in drugih težkih oblačil.

Dimenzije izdelka: 9 x 9 x 4 cm

Moč izhoda: 60W

## NAVODILA ZA RECIKLIRANJE IN ODLAGANJE:



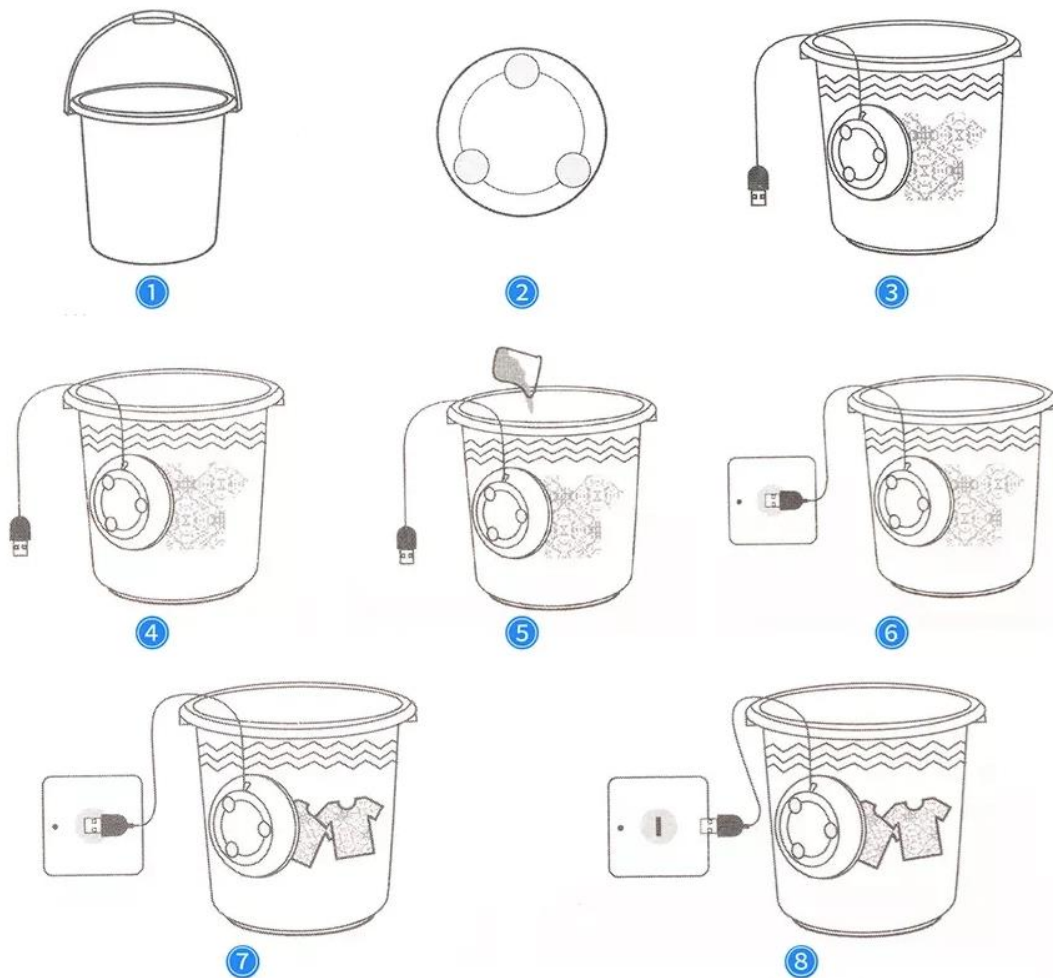
Ta oznaka pomeni, da izdelka ni dovoljeno odvreči med gospodinjske odpadke po vsej EU. Da bi preprečili potencialno škodo okolju ali človeškemu zdravju zaradi nekontroliranega odlaganja odpadkov. Reciklirajte odgovorno za spodbujanje trajnostne rabe materialnih virov. Če želite vrniti uporabljen izdelek, uporabite sistem za oddajo in zbiranje, ali pa stopite v stik z trgovcem, pri katerem ste izdelek kupili. Trgovina lahko sprejme izdelek za okolju prijazno recikliranje.



Izjava proizvajalca, da izdelek izpolnjuje zahteve ustreznih direktiv EU.

## HR: KORISNIČKI PRIRUČNIK

### UPUTE ZA KORIŠTENJE



1. Pripremite kantu za pranje (nije uključena u pakiranje proizvoda) i ulijte vodu unutra (1 litra).
2. Locirajte vakuumske čaše na stražnjoj strani TURBOWASH-a.
3. Pripojite uređaj na zid kante, ispod površine vode.
4. Namočite laganu odjeću u vodi.
5. Ulite odgovarajuću količinu praška za pranje u vodu.
6. Povežite TURBOWASH s odgovarajućim izvorom napajanja.
7. TURBOWASH će početi s pranjem.
8. Nakon 30 minuta isključite uređaj. Pranje je završeno.

### Često postavljana pitanja (FAQ)

- Kapacitet pranja: Ovaj perilica je pogodna za pranje manjih količina rublja. Maksimalna preporučena količina vode je 1 kg.
- Razmak momenta: Molimo koristite adapter 5V - 2A kako biste osigurali stabilan tok.
- Bučnost: Prilikom pričvršćivanja uređaja na površinu, pazite da se glavna jedinica ne dodiruje sa zidovima kante kako biste izbjegli zvuk sudara tijekom pranja.

- Vrijeme pranja: Trajanje rada: 30 minuta. Uređaj će mijenjati smjer rotacije u intervalima od 30 sekundi (30s prema naprijed i 30s unatrag).

## INFORMACIJE O SIGURNOSTI

- Ne dodirujte lopatice turbine tijekom rada, kako biste izbjegli nesreće.
- Pazite da su vakuumske čaše TURBOWASH pravilno pričvršćene na unutarnji zid kante radi boljih rezultata.
- Provjerite jesu li kabeli za napajanje sigurni kako biste izbjegli potpuno namakanje u vodi.
- Molimo instalirajte uređaj ispod površine vode. Nemojte ga ostavljati da radi neprekidno dok uređaj nije u kontaktu s vodom.
- Nakon pranja, isključite uređaj prije dodirivanja odjeće u vodi kako biste spriječili neželjene nesreće!
- Ovaj proizvod pogodan je za pranje dječje odjeće, donjeg rublja, kuhinjskih krpa, ručnika, donjeg rublja, čarapa ili bilo kojih manjih, lakših odjevnih predmeta. Nemojte prati traperice, jakne i drugu tešku odjeću.

Dimenzije proizvoda: 9 x 9 x 4 cm

Izlazna snaga: 60W

## UPUTE ZA RECIKLAŽU I ODLAGANJE:

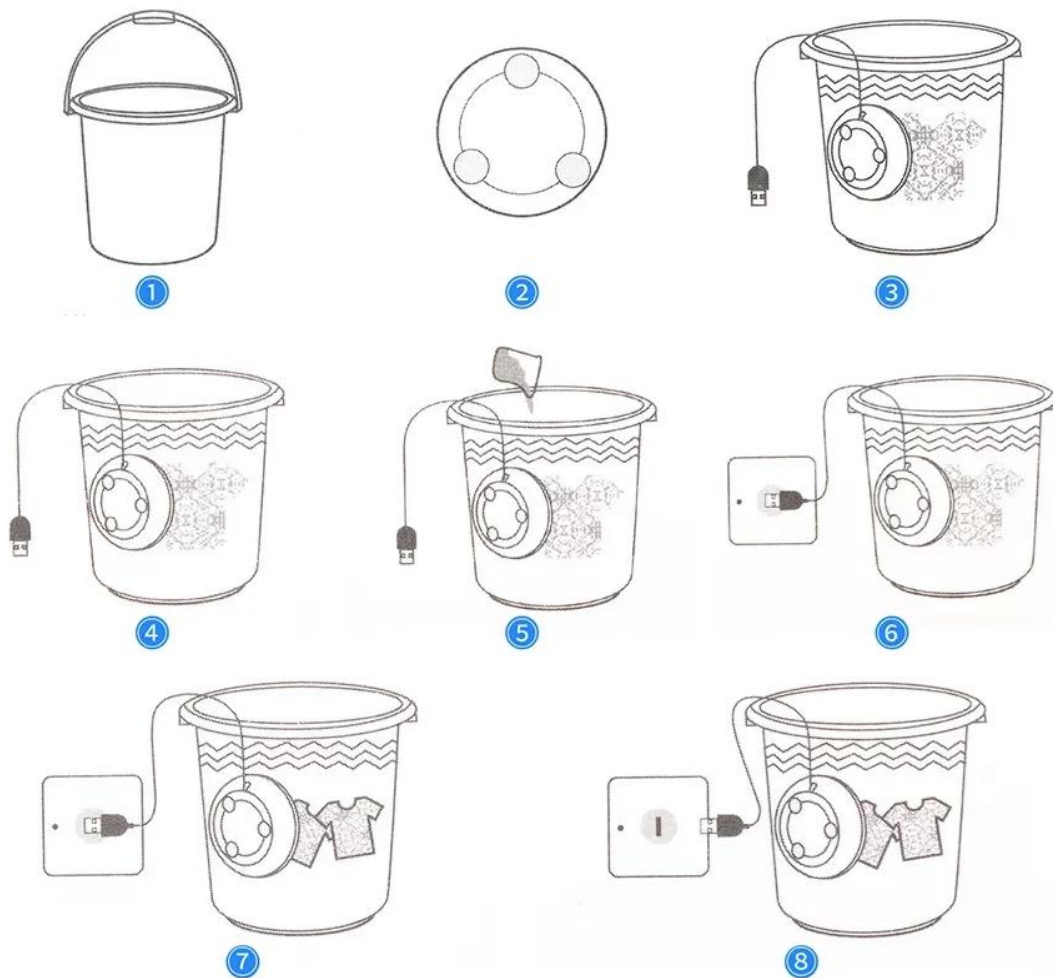


Ova oznaka znači da se proizvod ne smije odbaciti kao ostatak kućanstva u cijeloj EU. Kako biste spriječili moguću štetu okolišu ili ljudskom zdravlju od nekontroliranog odlaganja otpada. Reciklirajte odgovorno kako biste potaknuli održivu uporabu materijalnih resursa. Ako želite vratiti korišteni uređaj, koristite sustav za predaju i prikupljanje, ili kontaktirajte prodavača od kojeg ste kupili proizvod. Prodavač može prihvatiti proizvod za ekološki sigurno recikliranje.



Izjava proizvođača da proizvod zadovoljava zahtjeve odgovarajućih direktiva EU.

**BEDIENUNGSANLEITUNG**



1. Bereiten Sie einen Wascheimer vor (nicht im Produkt enthalten) und gießen Sie Wasser hinein (1 Liter).
2. Finden Sie die Saugnäpfe auf der Rückseite von TURBOWASH.
3. Befestigen Sie das Gerät an der Eimerwand unter der Wasseroberfläche.
4. Weichen Sie leichte Kleidung im Wasser ein.
5. Gießen Sie die entsprechende Menge Waschmittel in das Wasser.
6. Schließen Sie TURBOWASH an eine geeignete Stromquelle an.
7. TURBOWASH wird mit dem Waschen beginnen.
8. Nach 30 Minuten trennen Sie das Gerät. Der Waschzyklus ist abgeschlossen.

**FAQ**

- **Waschkapazität:** Diese Waschmaschine eignet sich zum Waschen kleinerer Wäskemengen. Die maximal empfohlene Wasserkapazität beträgt 1 kg.
- **Drehmomentabstand:** Verwenden Sie bitte den 5V - 2A Adapter, um einen stabilen Strom zu gewährleisten.



- Lärm: Beim Anbringen des Geräts an einer Oberfläche stellen Sie sicher, dass die Haupteinheit nicht die Eimerwände berührt, um Kollisionsgeräusche während des Waschens zu vermeiden.
- Waschzeit: Betriebsdauer: 30 Minuten. Das Gerät wechselt alle 30 Sekunden die Drehrichtung (30s vorwärts und 30s rückwärts).

#### SICHERHEITSHINWEISE

- Berühren Sie die Turbinenblätter während des Betriebs nicht, um Unfälle zu vermeiden.
- Stellen Sie sicher, dass die Saugnäpfe von TURBOWASH an der Innenwand des Wascheimers befestigt sind, um bessere Ergebnisse zu erzielen.
- Achten Sie darauf, dass das Ladekabel gesichert ist, um ein vollständiges Eintauchen in Wasser zu verhindern.
- Installieren Sie das Gerät bitte unter der Wasseroberfläche. Lassen Sie es nicht kontinuierlich laufen, wenn es keinen Kontakt mit Wasser hat.
- Nach dem Waschen ziehen Sie das Gerät vor dem Berühren der Kleidung im Wasser ab, um unerwünschte Unfälle zu vermeiden!
- Dieses Produkt eignet sich zum Waschen von Babykleidung, Unterwäsche, Geschirrtüchern, Handtüchern, Unterwäsche, Socken oder anderen kleineren, leichteren Kleidungsstücken. Waschen Sie keine Jeans, Jacken und andere schwere Kleidung.

Produktmaße: 9 x 9 x 4 cm

Leistung: 60W

#### ANLEITUNGEN ZUR RECYCLING UND ENTSORGUNG:



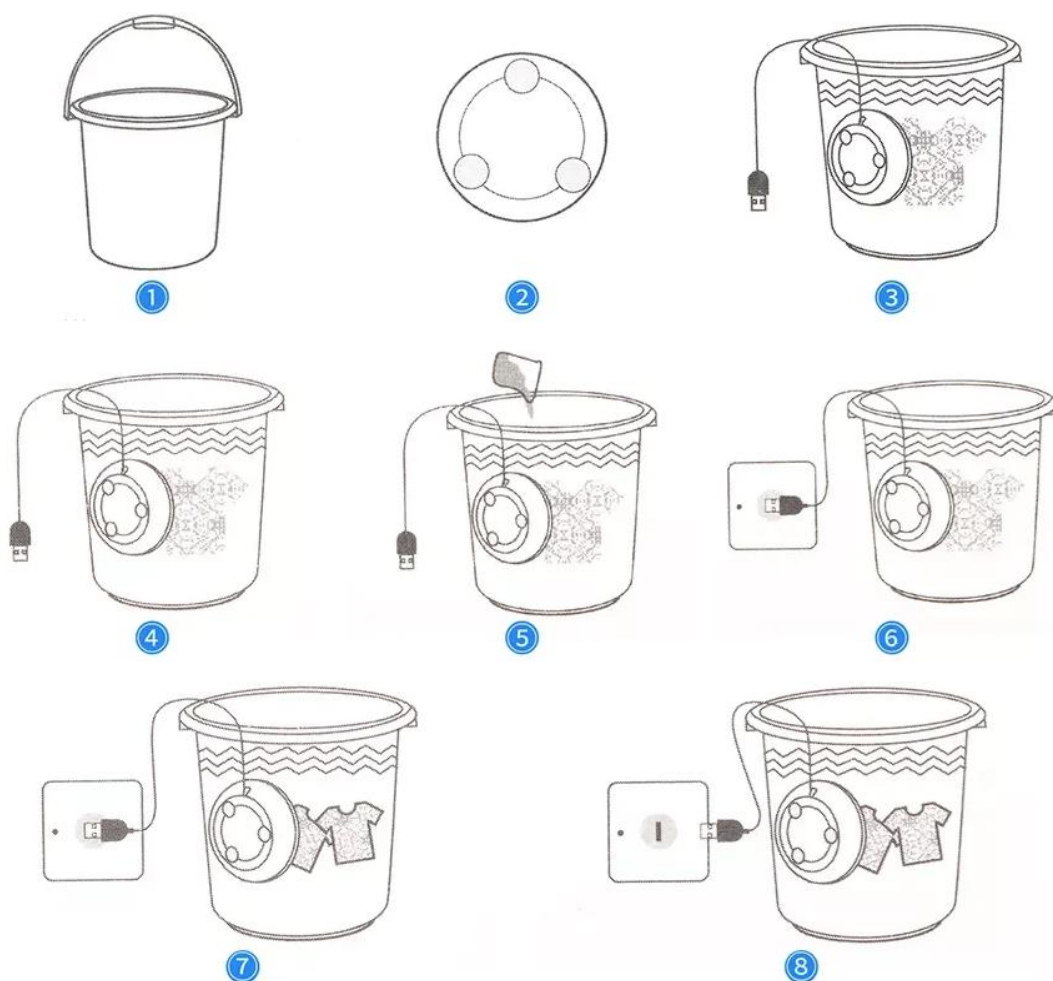
Dieses Label bedeutet, dass das Produkt nicht wie üblicher Haushaltsmüll in der gesamten EU entsorgt werden darf. Um mögliche Schäden an der Umwelt oder der menschlichen Gesundheit durch unkontrollierte Abfallentsorgung zu verhindern. Recyceln Sie verantwortungsbewusst, um die nachhaltige Nutzung von Materialressourcen zu fördern. Wenn Sie ein gebrauchtes Gerät zurückgeben möchten, verwenden Sie das Abgabesystem oder wenden Sie sich an den Händler, bei dem Sie das Produkt gekauft haben. Der Händler kann das Produkt umweltfreundlich recyceln.



Eine Erklärung des Herstellers, dass das Produkt den Anforderungen der geltenden EU-Richtlinien entspricht.

## CZ: UŽIVATELSKÁ PŘÍRUČKA

### NÁVOD K POUŽITÍ



1. Připravte si mycí kbelík (není součástí balení výrobku) a nalijte do něj vodu (1 litr).
2. Najděte přísavky na zadní straně TURBOWASH.
3. Připevněte zařízení na stěnu kbelíku pod hladinou vody.
4. Namočte lehké oblečení ve vodě.
5. Nalijte do vody odpovídající množství pracího prášku.
6. Připojte TURBOWASH k vhodnému zdroji napájení.
7. TURBOWASH začne prát.
8. Po 30 minutách odpojte zařízení. Prací cyklus je dokončen.

### FAQ

- Kapacita praní: Tato pračka je vhodná pro praní menších dávek prádla. Maximálně doporučená kapacita vody je 1 kg.
- Vzdálenost kroučícího momentu: Pro stabilní proud použijte adaptér 5V - 2A.
- Hluk: Při připevňování zařízení na povrch se ujistěte, že hlavní jednotka nedosahuje stěn kbelíku, aby se předešlo zvukům srážení během praní.

- Doba praní: Doba provozu: 30 minut. Zařízení bude měnit směr otáčení v intervalech 30 sekund (30s dopředu a 30s dozadu).

#### INFORMACE O BEZPEČNOSTI

- Během provozu se nedotýkejte lopatek turbíny, abyste předešli nehodám.
- Ujistěte se, že jsou přísavky TURBOWASH připevněny na vnitřní stěně kbelíku pro lepší výsledky.
- Pohlídejte si, aby byl nabíjecí kabel zajištěn, abyste zabránili jeho celkovému namočení ve vodě.
- Zařízení instalujte pod hladinu vody. Nenechávejte ho běžet nepřetržitě, pokud není v kontaktu s vodou.
- Po praní odpojte zařízení před dotykem oděvů ve vodě, abyste předešli nechtěným nehodám!
- Tento výrobek je vhodný k praní dětského oblečení, spodního prádla, utěrek, ručníků, spodního prádla, ponožek nebo jiných menších, lehčích oděvů. Neperte džíny, bundy a další těžké oblečení.

Rozměry výrobku: 9 x 9 x 4 cm

Výstupní výkon: 60W

#### NÁVODY K RECYKLACI A ODSTRANĚNÍ:



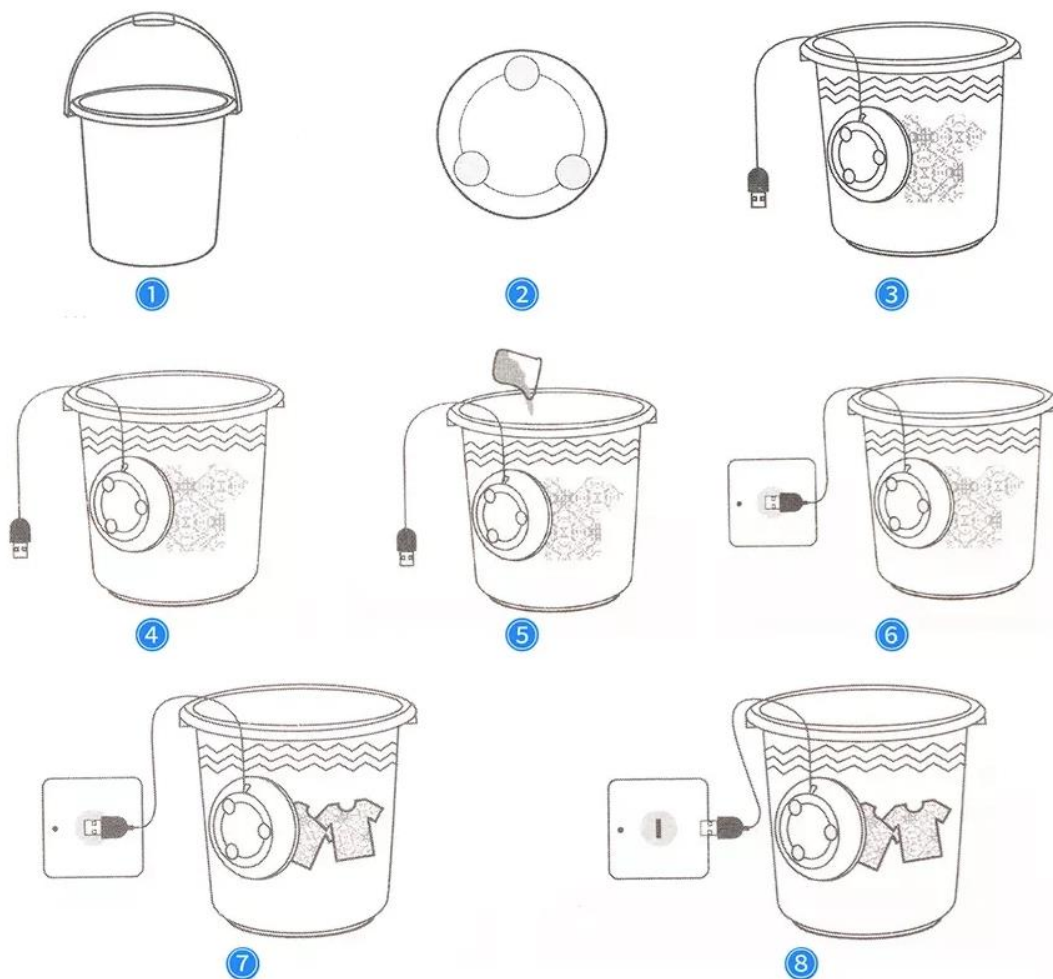
Toto označení znamená, že výrobek nesmí být vyhozen jako běžný domácí odpad po celé EU. Abyste předešli možným škodám na životním prostředí nebo lidskému zdraví z nekontrolované likvidace odpadu. Recyklujte odpovědně k podpoře udržitelného využívání materiálních zdrojů. Chcete-li vrátit použitý zařízení, použijte systém odběru a sběru, nebo kontaktujte prodejce, od kterého jste produkt zakoupili. Prodejce může přijmout výrobek k ekologicky bezpečnému recyklování.



Prohlášení výrobce, že výrobek splňuje požadavky příslušných směrnic EU.

## PL: INSTRUKCJA OBSŁUGI

### INSTRUKCJA OBSŁUGI



1. Przygotuj wiadro do prania (nie jest dołączone do opakowania produktu) i wlej do niego wodę (1 liter).
2. Znajdź przysawki na tyle TURBOWASH.
3. Przymocuj urządzenie do ściany wiadra, poniżej powierzchni wody.
4. Zamocz lekkie ubrania w wodzie.
5. Wlej odpowiednią ilość proszku do prania do wody.
6. Podłącz TURBOWASH do odpowiedniego źródła zasilania.
7. TURBOWASH rozpocznie proces prania.
8. Po 30 minutach odłącz urządzenie. Cykl prania został zakończony.

### FAQ

- Pojemność pralki: Ta pralka jest przeznaczona do prania mniejszych partii prania. Maksymalnie zalecana pojemność wody to 1 kg.
- Odległość momentu obrotowego: Prosimy o użycie adaptera 5V - 2A, aby zapewnić stabilny prąd.

- Hałas: Podczas mocowania urządzenia na powierzchni upewnij się, że główna jednostka nie dotyka ścian wiadra, aby uniknąć dźwięków zderzenia podczas prania.
- Czas prania: Czas trwania operacji: 30 minut. Urządzenie będzie zmieniać kierunek obrotu co 30 sekund (30s do przodu i 30s do tyłu).

#### **INFORMACJE DOTYCZĄCE BEZPIECZEŃSTWA**

- Nie dotykaj łopatek turbiny podczas pracy, aby uniknąć wypadków.
- Upewnij się, że przyssawki TURBOWASH są przymocowane do wewnętrznej ściany wiadra, aby uzyskać lepsze rezultaty.
- Sprawdź, czy kabel ładowania jest bezpiecznie zamocowany, aby uniknąć jego całkowitego namoczenia w wodzie.
- Proszę zainstalować urządzenie poniżej powierzchni wody. Nie pozwalaj urządzeniu działać ciągle, gdy nie jest w kontakcie z wodą.
- Po praniu odłącz urządzenie przed dotknięciem ubrań w wodzie, aby zapobiec niepożądanym wypadkom!
- Ten produkt nadaje się do prania ubranek dziecięcych, bielizny, ścierek, ręczników, bielizny, skarpetek lub innych mniejszych, lżejszych ubrań. Nie prać dżinsów, kurtek i innej ciężkiej odzieży.

Wymiary produktu: 9 x 9 x 4 cm

Moc wyjściowa: 60W

#### **INSTRUKCJE DOTYCZĄCE RECYKLINGU I UTYLIZACJI:**



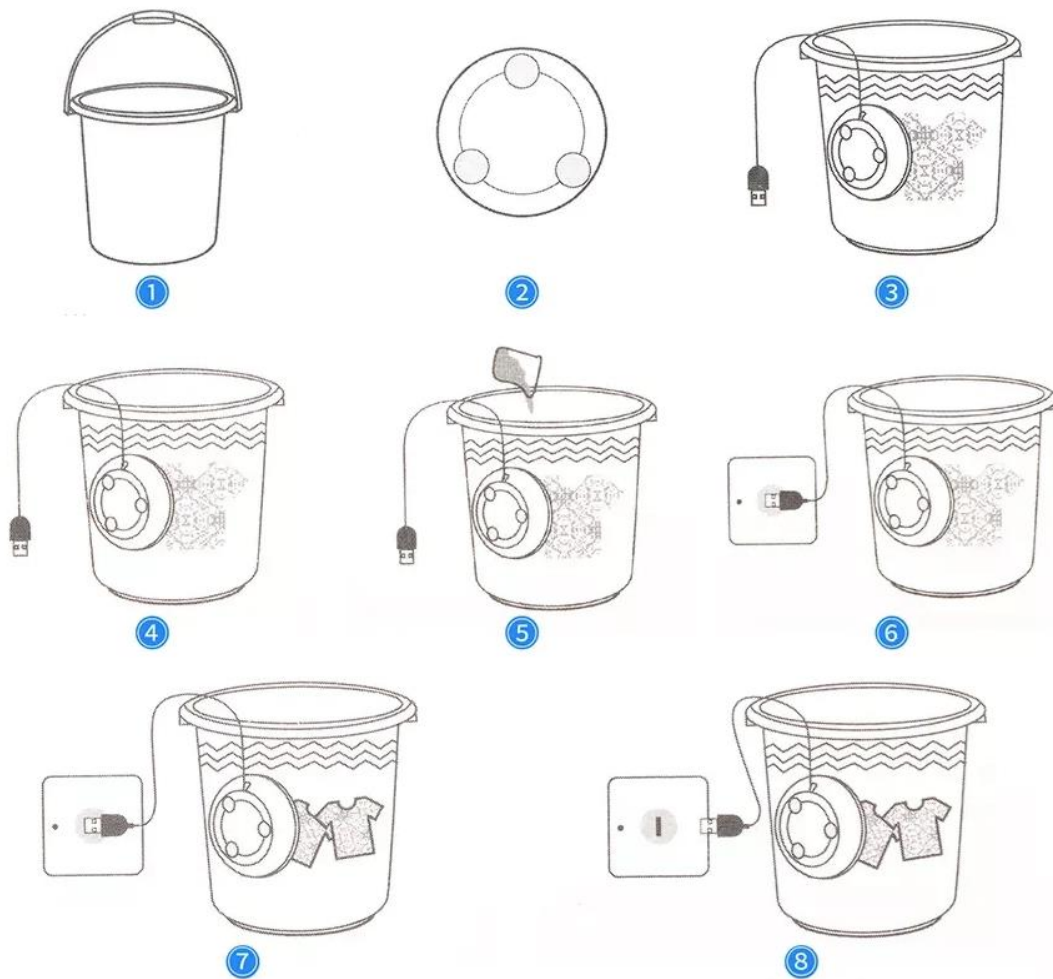
Ta etykieta oznacza, że produkt nie może być usuwany jako zwykły odpad domowy w całej UE. Aby zapobiec potencjalnym szkodom dla środowiska lub zdrowia ludzkiego wynikającym z niekontrolowanego usuwania odpadów. Recykling prowadź odpowiedzialnie, aby promować zrównoważone korzystanie z zasobów materialnych. Jeśli chcesz zwrócić używane urządzenie, skorzystaj z systemu odbioru i kolekcji lub skontaktuj się z detalistą, od którego zakupiłeś produkt. Detalista może przyjąć produkt do ekologicznego recyklingu.



Oświadczenie producenta, że produkt spełnia wymagania odpowiednich dyrektyw UE.

## HU: HASZNÁLATI ÚTMUTATÓ

### HASZNÁLATI ÚTMUTATÓ



1. Készítsen elő egy mosóvödröt (nem tartozék a termékcsomagolásban) és öntsön bele vizet (1 liter).
2. Keresse meg a TURBOWASH hátoldalán lévő szívócsonkokat.
3. Rögzítse az eszközt a vödör falára, a vízfelszín alatt.
4. Áztassa be a könnyű ruhákat a vízbe.
5. Öntse a megfelelő mennyiségű mosóport a vízbe.
6. Csatlakoztassa a TURBOWASH-t egy megfelelő áramforráshoz.
7. A TURBOWASH elkezdi a mosást.
8. 30 perc után kapcsolja le az eszközt. A mosási ciklus befejeződött.

### GYIK

- Mosási kapacitás: Ez a mosógép kisebb mosási adagokhoz alkalmas. A maximálisan javasolt vízkapacitás 1 kg.
- Forgatónyomaték távolság: Kérjük, használja az 5V - 2A adaptert a stabil áramellátás érdekében.

- Zaj: Amikor az eszközt a felületre rögzíti, győződjön meg róla, hogy a fő egység ne érintse meg a vödör falát, hogy elkerülje az ütközési hangokat a mosás során.
- Mosási idő: Működési időtartam: 30 perc. Az eszköz 30 másodperces időközönként változtatja meg a forgásirányt (30 mp előre és 30 mp hátra).

## BIZTONSÁGI INFORMÁCIÓK

- Ne érintse meg a turbinalapátokat működés közben, hogy baleseteket elkerüljön.
- Győződjön meg róla, hogy a TURBOWASH szívócsonkjai megfelelően vannak rögzítve a mosóvödör belső falához a jobb eredmények érdekében.
- Ügyeljen rá, hogy a töltőkábel biztonságosan legyen rögzítve, hogy elkerülje a teljes vízbe mártást.
- Kérjük, telepítse az eszközt a vízszint alá. Ne hagyja, hogy folyamatosan működjön, ha az eszköz nincs kapcsolatban a vízzel.
- Mosás után húzza ki az eszközt, mielőtt a ruhákhoz érne a vízben, hogy elkerülje a nem kívánt baleseteket!
- Ez a termék alkalmas babaruhák, alsónemű, konyharuhák, törölközők, alsóneműk, zoknik vagy bármilyen kisebb, könnyebb ruhadarab mosására. Ne mossuk a farmerokat, dzsekiket és más nehéz ruházatot.

Termékméret: 9 x 9 x 4 cm

Kimeneti teljesítmény: 60W

## UTASÍTÁSOK A SZEMÉLTEADÁS ÉS HULLADÉKKEZELÉSHEZ:



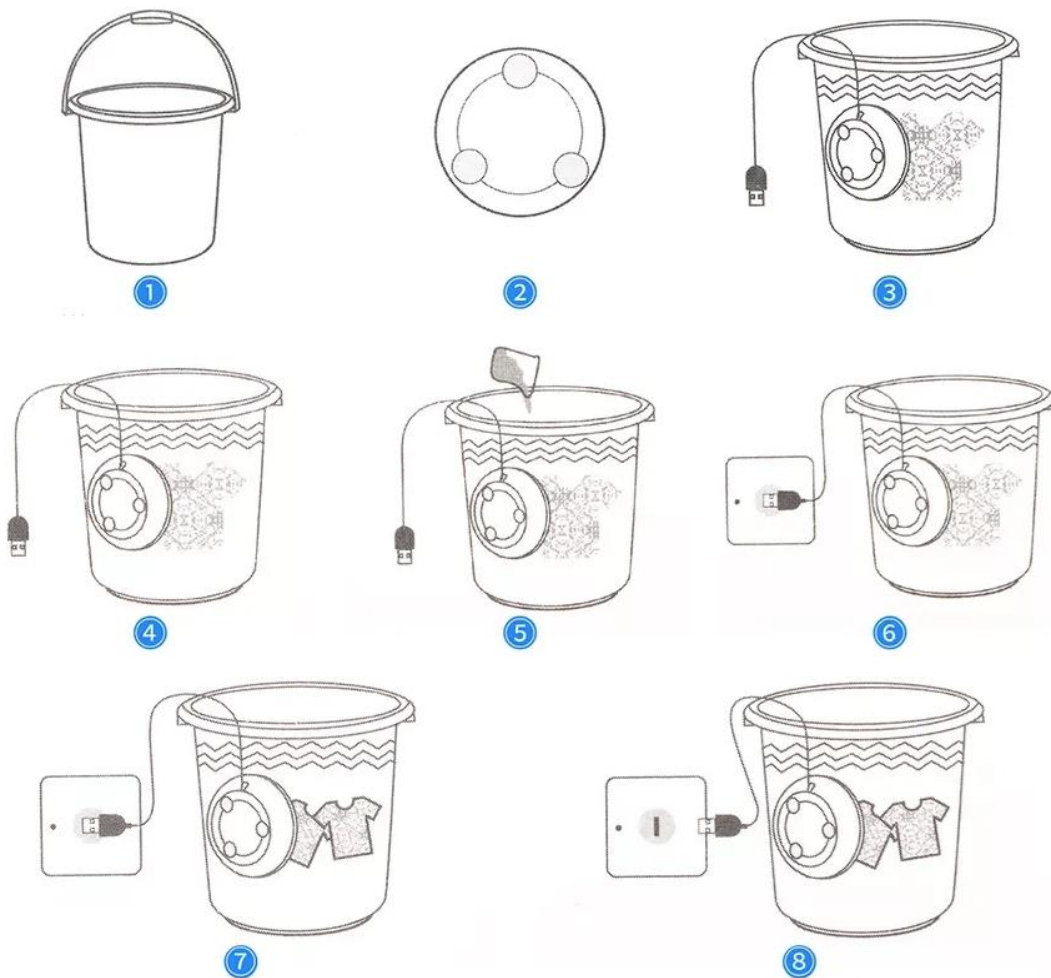
Ez a címke azt jelenti, hogy a terméket nem szabad háztartási hulladékként eldobni az EU egész területén. Az esetleges környezeti vagy emberi egészségre káros hatások megelőzése érdekében. Felelősségteljesen használja újra, hogy elősegítse a materialitás fenntartható felhasználását. Ha vissza szeretné adni a használt eszközt, használja az eldobási és gyűjtési rendszert, vagy lépjen kapcsolatba azokkal a kiskereskedőkkel, akiktől a terméket megvásárolta. A kiskereskedő elfogadhatja a terméket környezetbarát újrahasznosításra.



A gyártó nyilatkozata arról, hogy a termék megfelel az érvényes EU irányelveknek.

## BG: РЪКОВОДСТВО ЗА ПОТРЕБИТЕЛЯ

### ИНСТРУКЦИИ ЗА УПОТРЕБА



1. Подгответе ведро за пране (не е включено в опаковката на продукта) и налейте вода в него (1 литър).
2. Намерете вакуумните чашки на гърба на TURBOWASH.
3. Прикрепете устройството към стената на ведрото, под повърхността на водата.
4. Намокрете леки дрехи във водата.
5. Налейте подходящо количество перилна прах във водата.
6. Свържете TURBOWASH към подходящо електрозахранване.
7. TURBOWASH ще започне прането.
8. След 30 минути изключете устройството. Процесът на пране е завършен.

### ЧЗВ

- Капацитет за пране Тази пералня е подходяща за пране на по-малки партии пране. Максимално препоръчителната водна капацитет е 1 кг.
- Разстояние на въртящ момент Моля, използвайте адаптер 5V - 2A, за да осигурите стабилно токово напрежение.



- Шум При прикрепване на устройството към повърхност се уверете, че основното устройство не се допира до стените на ведрото, за да избегнете звуци от сблъсък по време на прането.
- Време за пране Продължителност на операцията: 30 минути. Устройството ще сменя посоката на въртене на всеки 30 секунди (30 секунди напред и 30 секунди назад).

### ИНФОРМАЦИЯ ЗА БЕЗОПАСНОСТ

- Не докосвайте лопатите на турбината по време на работа, за да предотвратите инциденти.
- Уверете се, че прикачването на TURBOWASH към вътрешната стена на ведрото е здраво, за по-добри резултати.
- Уверете се, че кабелът за зареждане е здраво фиксиран, за да предотвратите пълното му потапяне във вода.
- Моля, инсталирайте устройството под повърхността на водата. Не пускайте го да работи непрекъснато, ако устройството не е в контакт с вода.
- След прането изключете устройството, преди да докоснете дрехите във вода, за да предотвратите нежелани инциденти!
- Този продукт е подходящ за пране на бебешки дрехи, бельо, кърпи, кърпи, бельо, чорапи или всякакви по-малки, по-леки облекла. Не перете дънки, якета и други тежки дрехи.
- Размери на продукта: 9 x 9 x 4 см
- Изходна мощност: 60W

### УКАЗАНИЯ ЗА РЕЦИКЛИРАНЕ И ИЗХВЪРЛЯНЕ:



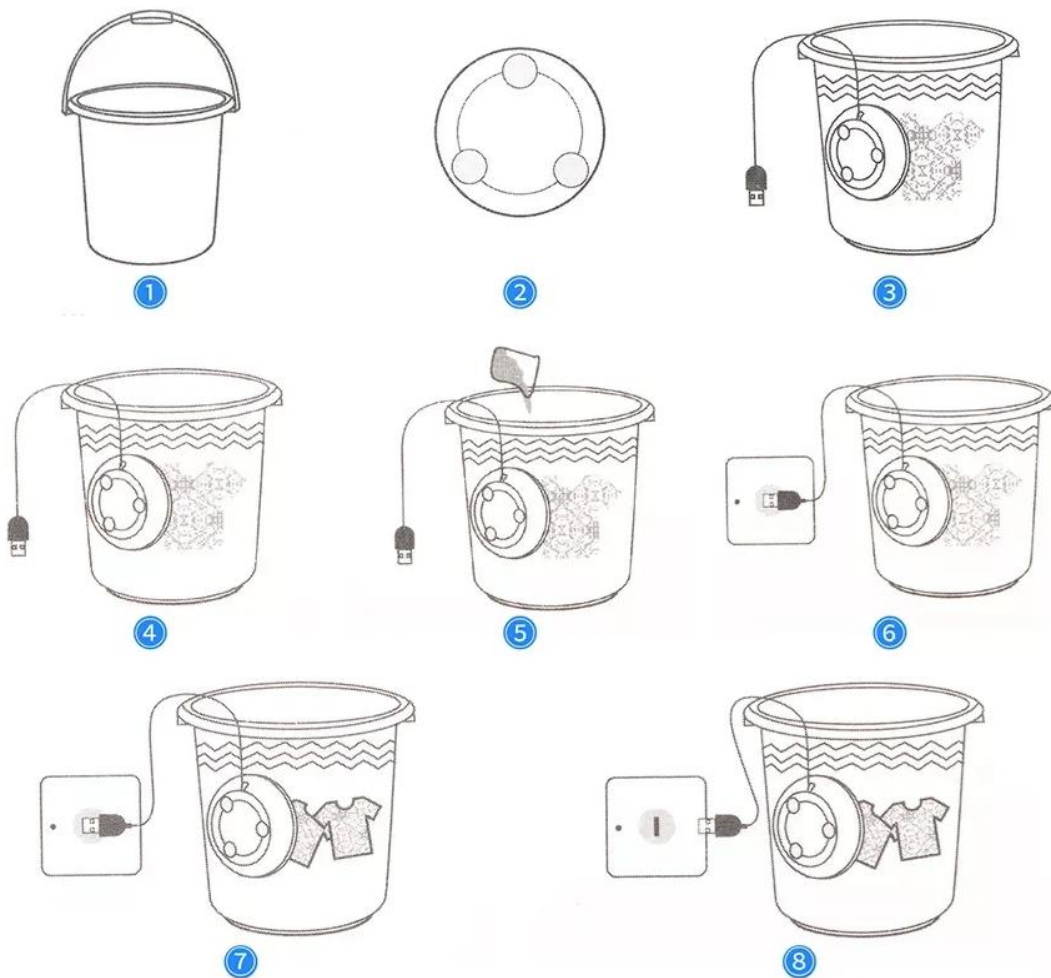
Тази етикетка означава, че продуктът не може да се изхвърли като обикновен битов отпад в цялата ЕС. За предотвратяване на възможни вреди за околната среда или човешкото здраве от неконтролирано изхвърляне на отпадъци. Рециклирайте отговорно, за да се подпомогне устойчивата употреба на материални ресурси. Ако искате да върнете употребявано устройство, използвайте системата за събиране и събиране или се свържете с търговеца, от когото сте закупили продукта. Търговецът може да приеме продукта за екологично безопасно рециклиране.



Декларация от производителя, че продуктът отговаря на изискванията на съответните директиви на ЕС.

## LV: LIETOTĀJA ROKASGRĀMATA

### LIETOŠANAS INSTRUKCIJAS



1. Sagatavojiet mazgāšanas spaini (nav iekļauts produkta iepakojumā) un ielejiet tajā ūdeni (1 litrs).
2. Atrodiet TURBOWASH aizmugurē esošos piesūcējus.
3. Piespraudiet ierīci spaina sienai, zem ūdens virsmas.
4. Iemērciet vieglas drēbes ūdenī.
5. Ielejiet atbilstošu daudzumu mazgāšanas līdzekļa ūdenī.
6. Pieslēdziet TURBOWASH pie atbilstošas elektroenerģijas padeves.
7. TURBOWASH sāks mazgāšanu.
8. Pēc 30 minūtēm atvienojiet ierīci. Mazgāšanas cikls ir pabeigts.

### BUJ

- Mazgāšanas jauda: Šī veļas mašīna ir piemērota mazāku mazgāšanas partiju veikšanai. Maksimāli ieteicamais ūdens daudzums ir 1 kg.
- Griezes momenta attālums: Lūdzu, izmantojiet 5V - 2A adapteri, lai nodrošinātu stabilu strāvu.
- Troksnis: Pievienojot ierīci virsmai, pārliecinieties, ka galvenā vienība nesaskaras ar spaina sienām, lai izvairītos no sadursmes skaņām mazgāšanas laikā.

- Mazgāšanas laiks: Darbības ilgums: 30 minūtes. Ierīce mainīs griešanās virzienu 30 sekunžu intervālos (30s uz priekšu un 30s atpakaļ).

## DROŠĪBAS INFORMĀCIJA

- Nepielietojiet turbīnas asmeņus darbības laikā, lai izvairītos no negadījumiem.
- Pārliecinieties, ka TURBOWASH piesūcējvāci ir piestiprināti mazgāšanas spaina iekšējai sienai, lai iegūtu labākus rezultātus.
- Pārliecinieties, ka uzlādes kabelis ir droši piestiprināts, lai novērstu tā pilnīgu iemēršanu ūdenī.
- Lūdzu, uzstādiet ierīci zem ūdens virsmas. Nenovietojiet to nepārtrauktā darbībā, ja ierīce nav saskarē ar ūdeni.
- Pēc mazgāšanas atvienojiet ierīci, pirms pieskarties drēbēm ūdenī, lai novērstu nevēlamus negadījumus!
- Šis produkts ir piemērots bērnu apģērba, apakšveļas, trauku drānu, dvieļu, apakšveļas, zokņu vai citu mazāku, vieglāku apģērbu mazgāšanai. Nelietojiet traukus, jaku un citu smagu apģērbu.

Produkta izmēri: 9 x 9 x 4 cm

Izvades jauda: 60W

## INSTRUKCIJAS PAR PĀRSTRĀDI UN IZMETIENU:



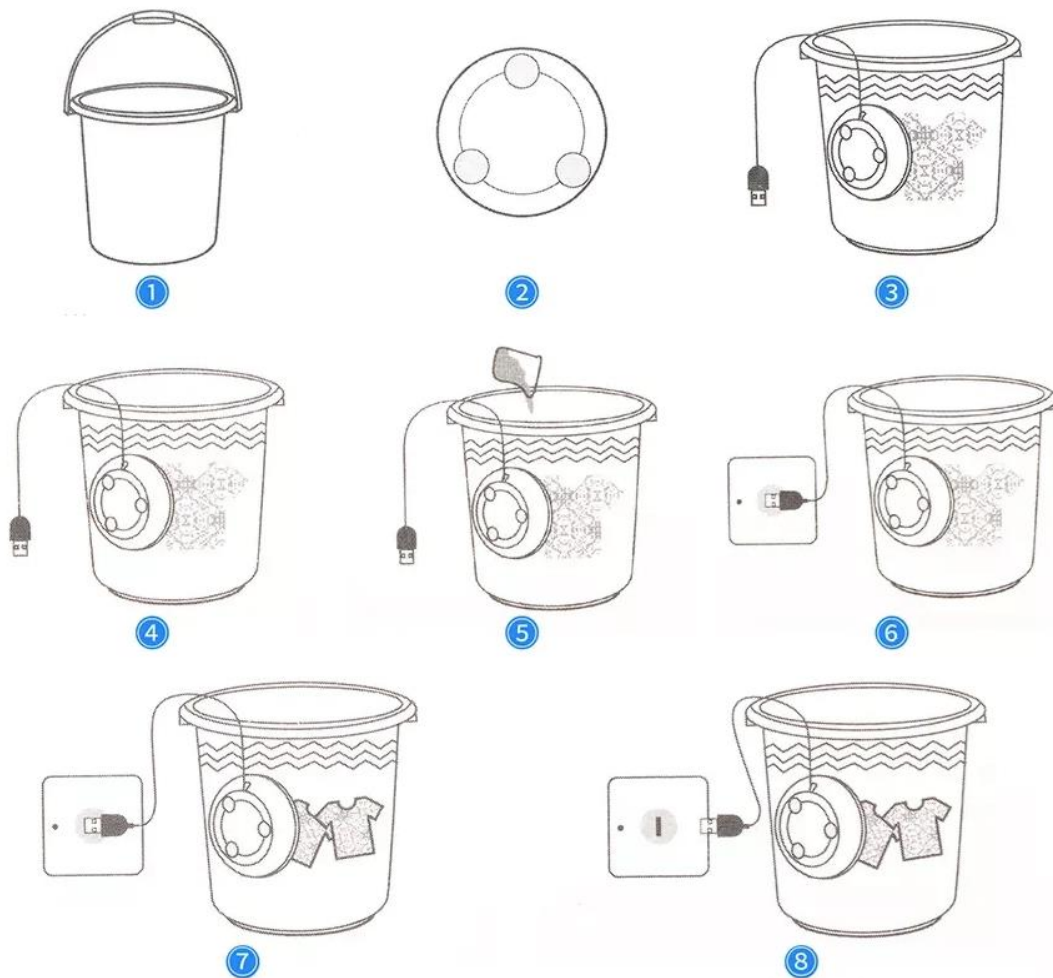
Šī etiķete nozīmē, ka produkts nedrīkst tikt izmesti kā parasts sadzīves atkritums visā ES. Lai novērstu iespējamus kaitējumus vides vai cilvēku veselībai no nekontrolētas atkritumu izgāšanas. Pārstrādājiet atbildīgi, lai veicinātu materiālu resursu ilgtspējīgu izmantošanu. Ja vēlaties atgriezt lietoto ierīci, izmantojiet atdevi un kolekcijas sistēmu vai sazinieties ar mazumtirgotāju, no kura iegādājāties produktu. Mazumtirgotājs var pieņemt produktu ekoloģiski drošai pārstrādei.



Ražotāja deklarācija, ka produkts atbilst attiecīgajām ES direktīvām.

## LT: NAUDOTOJO VADOVAS

### NAUDOJIMO INSTRUKCIJOS



1. Paruoškite skalbimo kibirą (nejtrauktą į produkto pakuotę) ir įpilkite vandens (1 litras).
2. Raskite TURBOWASH nugarose esančius prisiglaudimo taurelius.
3. Prisegkite prietaisą prie kibiro sienos, po vandens paviršiumi.
4. Pamerkite lengvas drabužius vandenyje.
5. Įpilkite tinkamos skalbimo priemonės kiekį į vandenį.
6. Prijunkite TURBOWASH prie tinkamos elektros energijos tiekimo.
7. TURBOWASH pradės skalbimą.
8. Po 30 minučių atjunkite prietaisą. Skalbimo ciklas baigtas.

### DUOMENŲ LAPAS

- Skalbimo galimybė: Ši skalbimo mašina tinkama mažesniems skalbinių kiekiams. Maksimaliai rekomenduojamas vandens kiekis yra 1 kg.
- Jutiklio atstumas: Norint užtikrinti stabilų srovės tiekimą, prašome naudoti 5V - 2A adapterį.
- Triukšmas: Prietaisą pritvirtinant prie paviršiaus, įsitinkinkite, kad pagrindinė dalis nepasiekia kibirų sienų, kad būtų išvengta trinties triukšmo skalbimo metu.

- Skalavimo laikas: Veikimo trukmė: 30 minutės. Prietaisas keis sukimosi kryptį 30 sekundžių intervalais (30s į priekį ir 30s atgal).

## SAUGOS INFORMACIJA

- Veikiant vengti prieigos prie turbinos lapų, kad išvengtumėte nelaimingų atsitikimų.
- Užtikrinkite, kad TURBOWASH prisiglaudimo taurelės būtų tvirtai pritvirtintos prie skalavimo kibirų vidinės sienos, siekiant geresnių rezultatų.
- Pasirūpinkite, kad įkrovimo kabelis būtų tvirtai pritvirtintas, kad būtų išvengta jo visiško sužadavimo vandenyje.
- Įdėkite prietaisą žemiau vandens paviršiaus. Nesileiskite, kad jis veiktų nuolat, jei prietaisas nėra sąveikaujantis su vandeniu.
- Po skalavimo atjunkite prietaisą prieš liečiant drabužius vandenyje, kad išvengtumėte nenorimų nelaimingų atsitikimų!
- Šis produktas tinkamas skalbti kūdikių drabužius, apatinę aprangą, indų skudurėles, rankšluosčius, apatinę aprangą, kojines ar kitus mažesnius, lengvesnius drabužius. Nelaukite džinsų, striukės ir kitų sunkių drabužių.

Produkto matmenys: 9 x 9 x 4 cm

Išvesties galia: 60W

## INSTRUKCIJOS DĖL PERDIRBIMO IR IŠMETIMO:



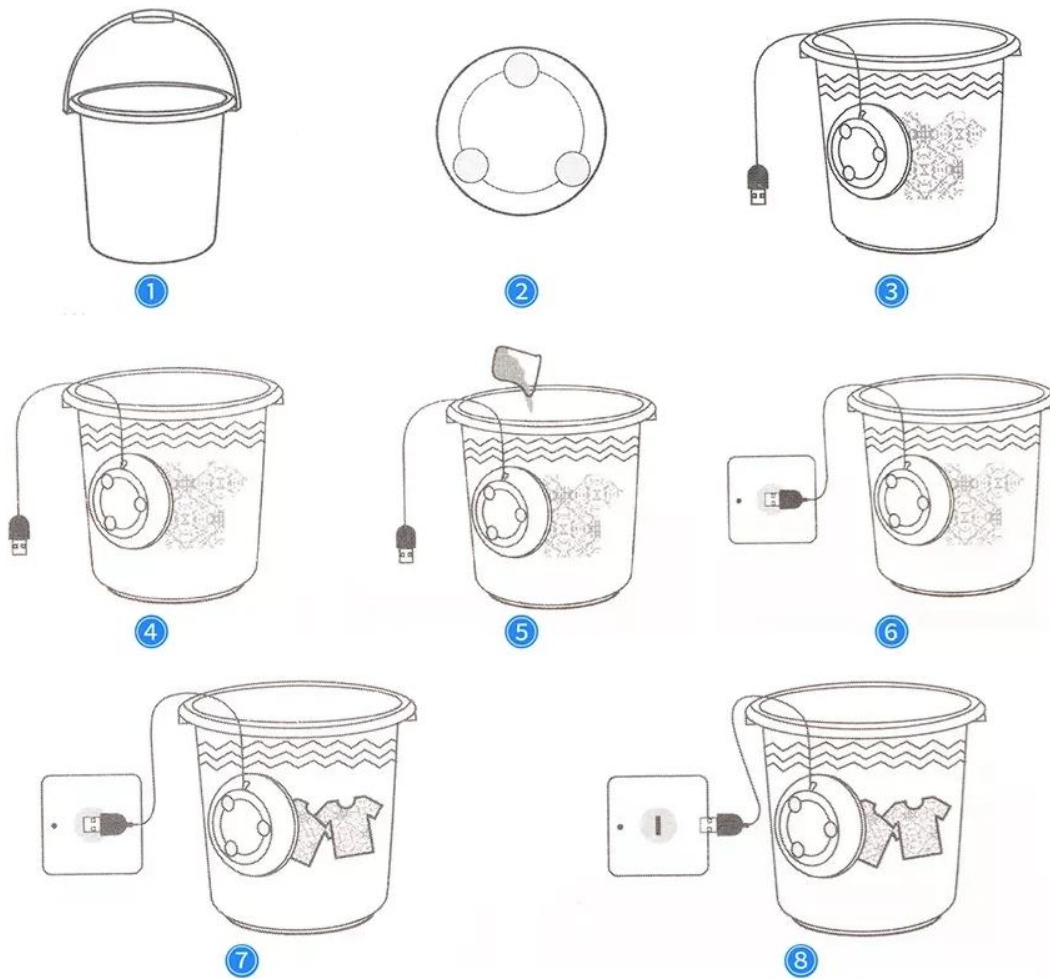
Ši žymė reiškia, kad produktas negali būti išmestas kaip įprastos namų ūkio atliekos visoje ES. Norint išvengti galimų žalos aplinkai ar žmonių sveikatai dėl nekontroliuojamo atliekų šalinimo. Perdirbkite atsakingai skatinant tvarų medžiagų išteklių naudojimą. Norėdami grąžinti naudotą įrenginį, naudokite atidavimo ir rinkimo sistemą arba susisiekite su pardavėju, iš kurio įsigijote produktą. Pardavėjas gali priimti produktą aplinkai saugiam perdirbimui.



Gamintojo deklaracija, kad produktas atitinka taikomus ES direktyvų reikalavimus.

## GR: ΕΓΧΕΙΡΙΔΙΟ

### ΟΔΗΓΙΕΣ ΧΡΗΣΗΣ



1. Προετοιμάστε έναν κάδο πλυσίματος (δεν περιλαμβάνεται στη συσκευασία του προϊόντος) και ρίξτε νερό μέσα (1 λίτρο).
2. Βρείτε τις ειδικές βεντούζες στο πίσω μέρος του TURBOWASH.
3. Στερεώστε τη συσκευή στον τοίχο του κάδου, κάτω από την επιφάνεια του νερού.
4. Βουτήξτε ελαφριά ρούχα στο νερό.
5. Ρίξτε την κατάλληλη ποσότητα απορρυπαντικού στο νερό.
6. Συνδέστε το TURBOWASH σε κατάλληλη πηγή ηλεκτρικής ενέργειας.
7. Το TURBOWASH θα ξεκινήσει το πλύσιμο.
8. Μετά από 30 λεπτά, αποσυνδέστε τη συσκευή. Ο κύκλος πλυσίματος έχει ολοκληρωθεί.

### ΣΥΧΝΕΣ ΕΡΩΤΗΣΕΙΣ

- Χωρητικότητα Πλυντηρίου Αυτή η πλυντηριακή μηχανή είναι κατάλληλη για το πλύσιμο μικρότερων ποσοτήτων ρούχων. Η μέγιστη συνιστώμενη χωρητικότητα του νερού είναι 1 κιλό.
- Απόσταση Ροπής Χρησιμοποιήστε τον προσαρμογέα 5V - 2A για να εξασφαλίσετε σταθερό ρεύμα.

- Θόρυβος Κατά την τοποθέτηση της συσκευής σε επιφάνεια, βεβαιωθείτε ότι η κύρια μονάδα δεν ακουμπά τους τοίχους του κάδου, για να αποφευχθεί ο θόρυβος σύγκρουσης κατά τη διάρκεια του πλυσίματος.
- Χρόνος Πλυσίματος Διάρκεια λειτουργίας: 30 λεπτά. Η συσκευή θα αλλάξει κατεύθυνση περιστροφής κάθε 30 δευτερόλεπτα (30s προς τα εμπρός και 30s προς τα πίσω).

#### ΠΛΗΡΟΦΟΡΙΕΣ ΑΣΦΑΛΕΙΑΣ

- Μετά το πλύσιμο, αποσυνδέστε τη συσκευή πριν αγγίξετε τα ρούχα στο νερό, προκειμένου να αποφευχθούν ανεπιθύμητα ατυχήματα!
- Αυτό το προϊόν είναι κατάλληλο για το πλύσιμο των ρούχων των μωρών, της εσωρούχων, των πετσετών, των πετσετών πιάτων, των κάλτσων ή οποιωνδήποτε άλλων μικρότερων, ελαφριών ενδυμάτων. Να μην πλένετε τζιν, σακάκια και άλλα βαριά ρούχα.

Διαστάσεις προϊόντος: 9 x 9 x 4 εκ.

Ισχύς εξόδου: 60W

#### ΟΔΗΓΙΕΣ ΓΙΑ ΑΝΑΚΥΚΛΩΣΗ ΚΑΙ ΑΠΟΡΡΙΨΗ:



Αυτή η ετικέτα σημαίνει ότι το προϊόν δεν πρέπει να απορρίπτεται ως συνηθισμένα οικιακά απορρίμματα σε ολόκληρη την ΕΕ. Για την πρόληψη πιθανών ζημιών στο περιβάλλον ή την ανθρώπινη υγεία από μη ελεγχόμενη απόρριψη αποβλήτων. Ανακυκλώστε υπεύθυνα για την προώθηση της βιώσιμης χρήσης των υλικών πόρων. Εάν θέλετε να επιστρέψετε ένα χρησιμοποιημένο προϊόν, χρησιμοποιήστε το σύστημα παράδοσης και συλλογής ή επικοινωνήστε με τον λιανοπωλητή από τον οποίο αγοράσατε το προϊόν. Ο λιανοπωλητής μπορεί να δεχτεί το προϊόν για οικολογική ανακύκλωση.



Δήλωση του κατασκευαστή ότι το προϊόν συμμορφώνεται με τις απαιτήσεις των ισχύουσων οδηγιών της ΕΕ.