

# DE: TIREPRESS – BENUTZERHANDBUCH

## Solarbetriebenes Reifendruck-Überwachungssystem (TPMS)

**Wichtig:** Schalten Sie vor der Installation der Sensoren immer die Hauptgeräte-Einheit ein.  
Die schematischen Darstellungen in diesem Handbuch dienen nur als Referenz. Das tatsächliche Produkt hat Vorrang.

---

### PRODUKTSPEZIFIKATIONEN

**Modellnummer:** M12

**Monitor-Batterie:** 3,7 V, 300 mAh (1,11 Wh)

**Eingang:** DC 5 V, 1 A (USB / Solar)

**Sensor-Batterien:** 1 × CR1632 Lithium-Batterie pro Sensor

**Betriebsfrequenz:** 433,92 MHz

**Maximale RF-Leistung:** –10,1 dBm

**Betriebsspannung:**

- Sensoren: 3 V
- Monitor: 3,7 V

**Betriebsstrom:**

- Sensoren (statisch):  $\leq 1,5 \mu\text{A}$
- Monitor (statisch):  $\leq 50 \mu\text{A}$

**Betriebstemperatur der Sensoren:** –40 °F bis 248 °F

**Drucküberwachungsbereich:**

- 0–73 PSI oder
  - 0–99 PSI
- (Zwei Versionen verfügbar; für Details wenden Sie sich an Ihren Händler)

**Temperaturgenauigkeit:**  $\pm 3 \text{ }^{\circ}\text{F}$

**Druckgenauigkeit:**  $\pm 2 \text{ PSI}$

---

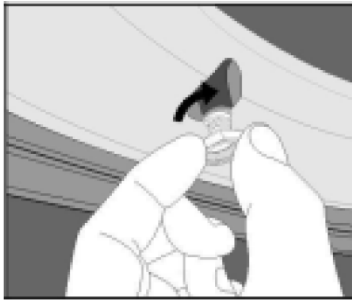
### INSTALLATIONSHINWEISE

1. **Einschalten:** Drücken und halten Sie die ON/OFF-Taste 3 Sekunden, um den Monitor einzuschalten. Zum Ausschalten erneut 3 Sekunden lang drücken und halten.

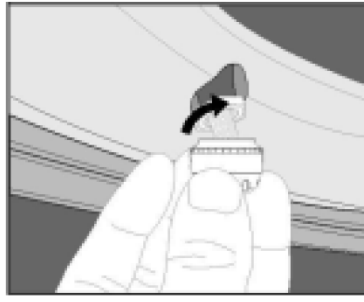


2. **Montage der Diebstahlsicherungsmutter:** Schrauben Sie die Diebstahlsicherungsmutter im Uhrzeigersinn auf das Reifenventil, bis sie am Boden anliegt (siehe Abbildung A).
3. **Montage des Sensors:** Schrauben Sie den Sensor schnell im Uhrzeigersinn auf das Ventil. Vorübergehendes Luftaustreten während der Installation ist normal und hört auf, sobald der Sensor vollständig festgezogen ist (siehe Abbildung B).

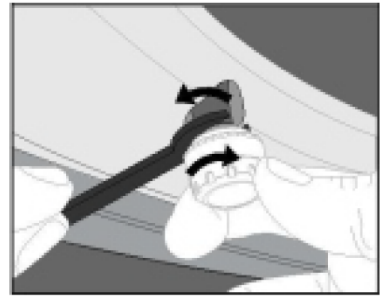
4. **Sensor sichern:** Befestigen Sie den Sensor, indem Sie die Diebstahlsicherungsmutter mit dem mitgelieferten Schraubenschlüssel gegen den Uhrzeigersinn festziehen (siehe Abbildung C).



2



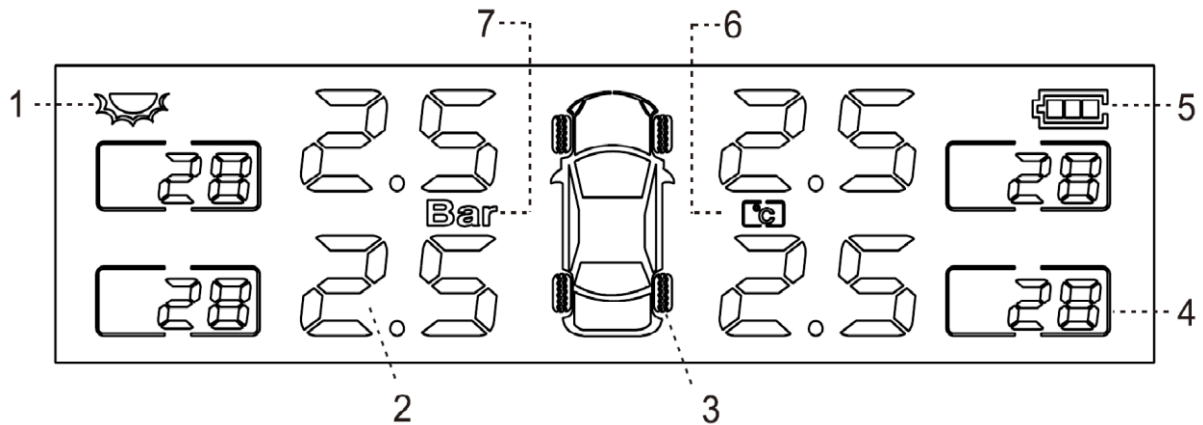
3



4

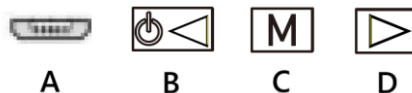
## SCHEMATISCHES DISPLAY-DIAGRAMM

### Beschreibung der Anzeigefläche



1. Solar-Ladeanzeige
2. Reifendruckwert
3. Reifenpositionsanzeige
4. Reifentemperaturwert
5. Batteriestandsanzeige
6. Temperatureinheit
7. Druckeinheit

## HAUPTFUNKTIONEN DER TASTEN



- A. USB-Ladeanschluss
- B. Linke Taste – Navigation nach links / langer Druck im Standby-Modus zum Ein-/Ausschalten
- C. Menü-/Bestätigungstaste – langer Druck zum Betreten des Menüs; kurzer Druck zum Bestätigen von Auswahlen
- D. Rechte Taste – Navigation nach rechts

---

## WEITERE FUNKTIONEN / MODI

- **Alarmfunktion:** Wenn Temperatur oder Druck den voreingestellten Alarmwert überschreiten, ertönt ein akustischer Alarm. Drücken Sie die „M“-Taste, um den Alarm zu stoppen.
- **Ruhemodus:** Nach dem Ausschalten des Fahrzeugs schaltet sich das Display automatisch innerhalb von 3 Minuten aus. Beim Neustart des Fahrzeugs schaltet sich das Display automatisch wieder ein.

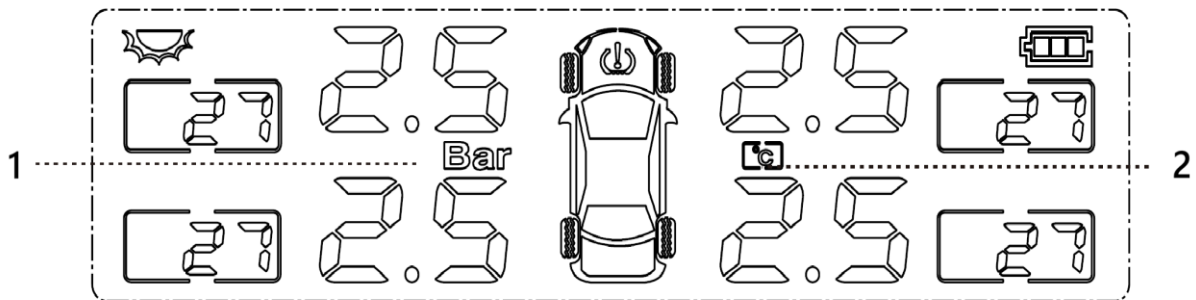
---

## UMSCHALTEN DER EINHEITEN

- Halten Sie die rechte Taste 6 Sekunden lang gedrückt, um zwischen Druck- und Temperatureinheiten zu wechseln.
- Die Anzeigefläche aktualisiert sich automatisch.

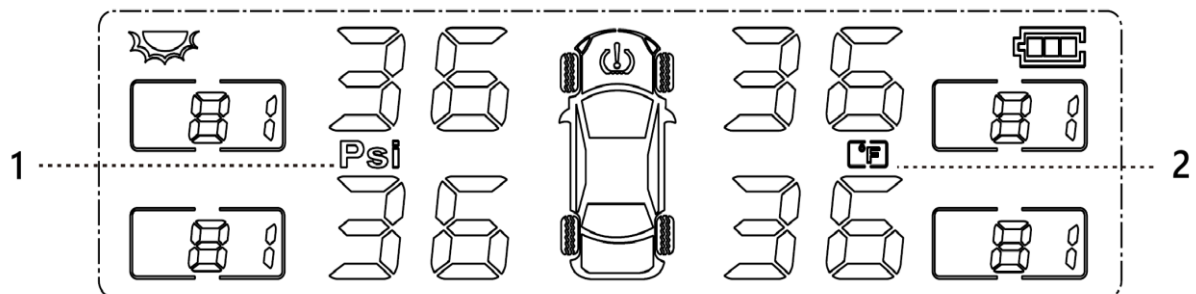


### Anzeige Bar / °C



1. Druckeinheit: Bar
2. Temperatureinheit: °C

### Anzeige PSI / °F



1. Druckeinheit: PSI
2. Temperatureinheit: °F

---

## BATTERIEWECHSEL

Beim Austausch der Sensorbatterien die Gehäuse **immer einzeln** entfernen und wieder montieren. Dies verhindert eine falsche Zuordnung der Sensoren zu den Rädern.

**Batterietyp:** CR1632 Lithium-Batterie

**Betriebstemperatur:** –20 °C bis 70 °C

### Austauschverfahren

1. Die Diebstahlsicherungsmutter im Uhrzeigersinn lösen und den Sensor gegen den Uhrzeigersinn entfernen.
2. Den oberen Sensordeckel mit dem Schraubenschlüssel gegen den Uhrzeigersinn abschrauben.
3. Alte Batterie entfernen und ordnungsgemäß nach Umweltvorschriften entsorgen.
4. Neue CR1632-Batterie mit der positiven (+) Seite nach oben einlegen.
5. Den oberen Sensordeckel wieder anbringen und mit dem Schraubenschlüssel im Uhrzeigersinn festziehen.

---

## REFERENZ FÜR DIE SENSORINSTALLATION



A



B

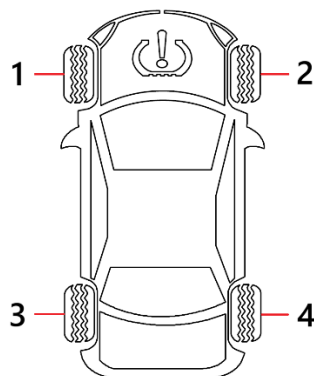


C

- A. Sensor auswählen
- B. Oberen Deckel mit Schlüssel abschrauben
- C. Neue Batterie einsetzen (Text nach oben), Deckel wieder montieren und Sensor auf das Reifenventil setzen

---

## KORREKTE SENSORPOSITIONEN



1. **FL:** Vorderes linkes Rad
2. **FR:** Vorderes rechtes Rad
3. **RL:** Hinteres linkes Rad
4. **RR:** Hinteres rechtes Rad

---

#### ANLEITUNGEN ZUR RECYCLING UND ENTSORGUNG:



Dieses Label bedeutet, dass das Produkt nicht wie üblicher Haushaltsmüll in der gesamten EU entsorgt werden darf. Um mögliche Schäden an der Umwelt oder der menschlichen Gesundheit durch unkontrollierte Abfallentsorgung zu verhindern. Recyceln Sie verantwortungsbewusst, um die nachhaltige Nutzung von Materialressourcen zu fördern. Wenn Sie ein gebrauchtes Gerät zurückgeben möchten, verwenden Sie das Abgabesystem oder wenden Sie sich an den Händler, bei dem Sie das Produkt gekauft haben. Der Händler kann das Produkt umweltfreundlich recyceln.



Eine Erklärung des Herstellers, dass das Produkt den Anforderungen der geltenden EU-Richtlinien entspricht.