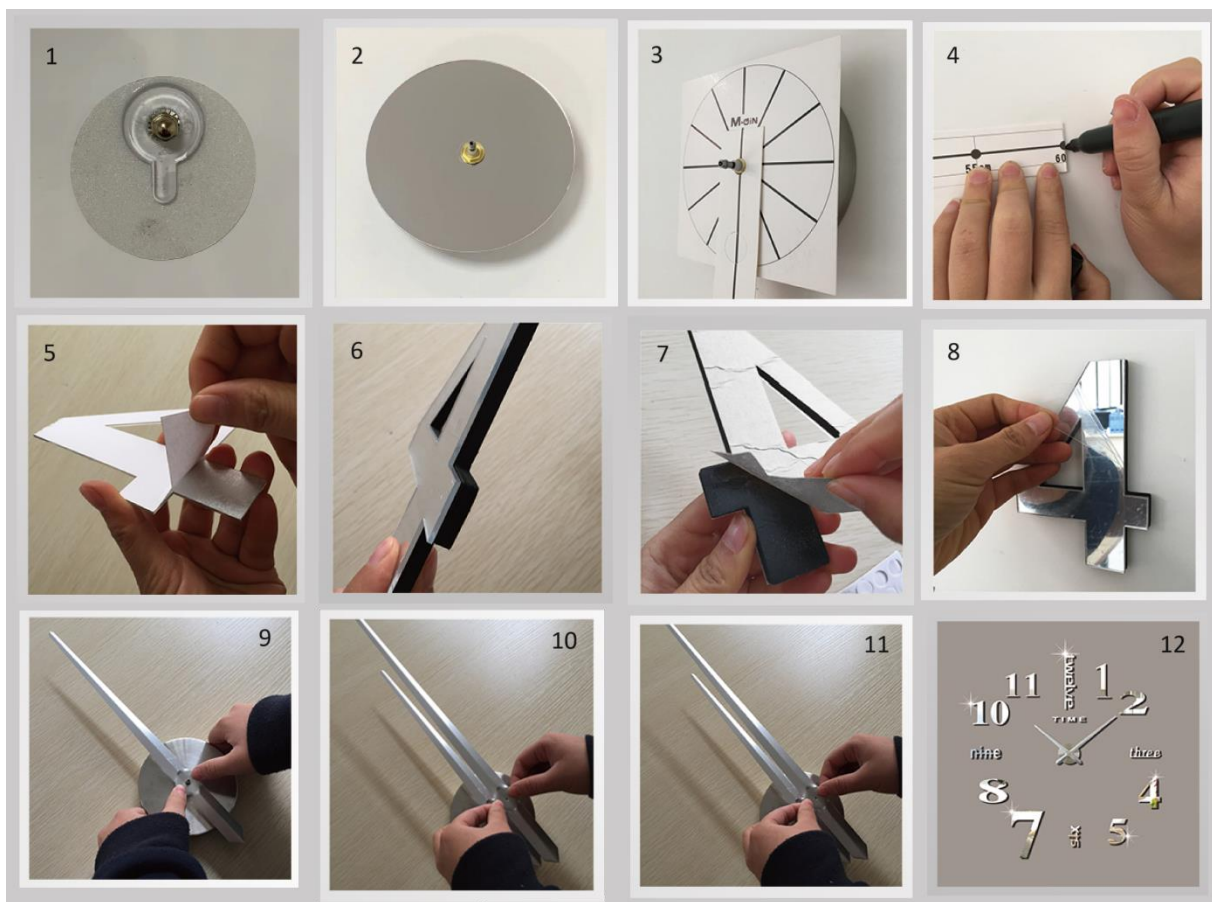


EN: TIMEVERSE – USER MANUAL

GENERAL TIPS

1. This product is suitable for smooth walls. A gray wall or paper wall will reduce the stickiness.
2. This product belongs to special glue products, viscous and strong. To remove this product, please use a hairdryer to blow hot air on the glue and then gently remove it; avoid violent actions.
3. The movement is a precision instrument. Installing the pointer requires pressing both thumbs into the corresponding location and then tightening the screw. Time is accurate as long as the needles are fixed firmly.
4. Clean the product. Do not scrub with a hard object. Use a lens cleaning cloth moistened with water to wipe; do not add any detergent.
5. This product is a DIY item. The best result on the wall is a diameter of 90-100cm, but you can paste it larger or smaller as you wish.
6. It is recommended to use an AA carbon battery. Do not use a high-current battery.
7. Children operating this product must be guided by an adult.

ASSEMBLY



1. Fix the hook onto the wall.
2. Hang the clock to the hook.

3. Hang the paper scale to the clock plate.
4. Mark the digital position.
5. Peel off the paper from back of the Acrylic mirror.
6. Fit with the corresponding EVA foam.
7. Peel off the paper on the back of the EVA foam.
8. Tear off the protective film and stick to the wall.
9. Press the hour hand onto the clock axes with two thumbs, align the 12 o'clock position.
10. Fix the minute hand in the same way.
11. Tighten the nuts.
12. Install an AA battery, adjusted the time and hang on the war. Well done!

INSTRUCTIONS FOR RECYCLING AND DISPOSAL:



This label means that the product cannot be disposed of as other household waste throughout the EU. To prevent potential damage to the environment or human health from uncontrolled waste disposal. Recycle responsibly to promote the sustainable use of material resources. If you want to return a used device, use the drop-off and collection system, or contact the retailer from whom you bought the product. The retailer can accept the product for environmentally safe recycling.



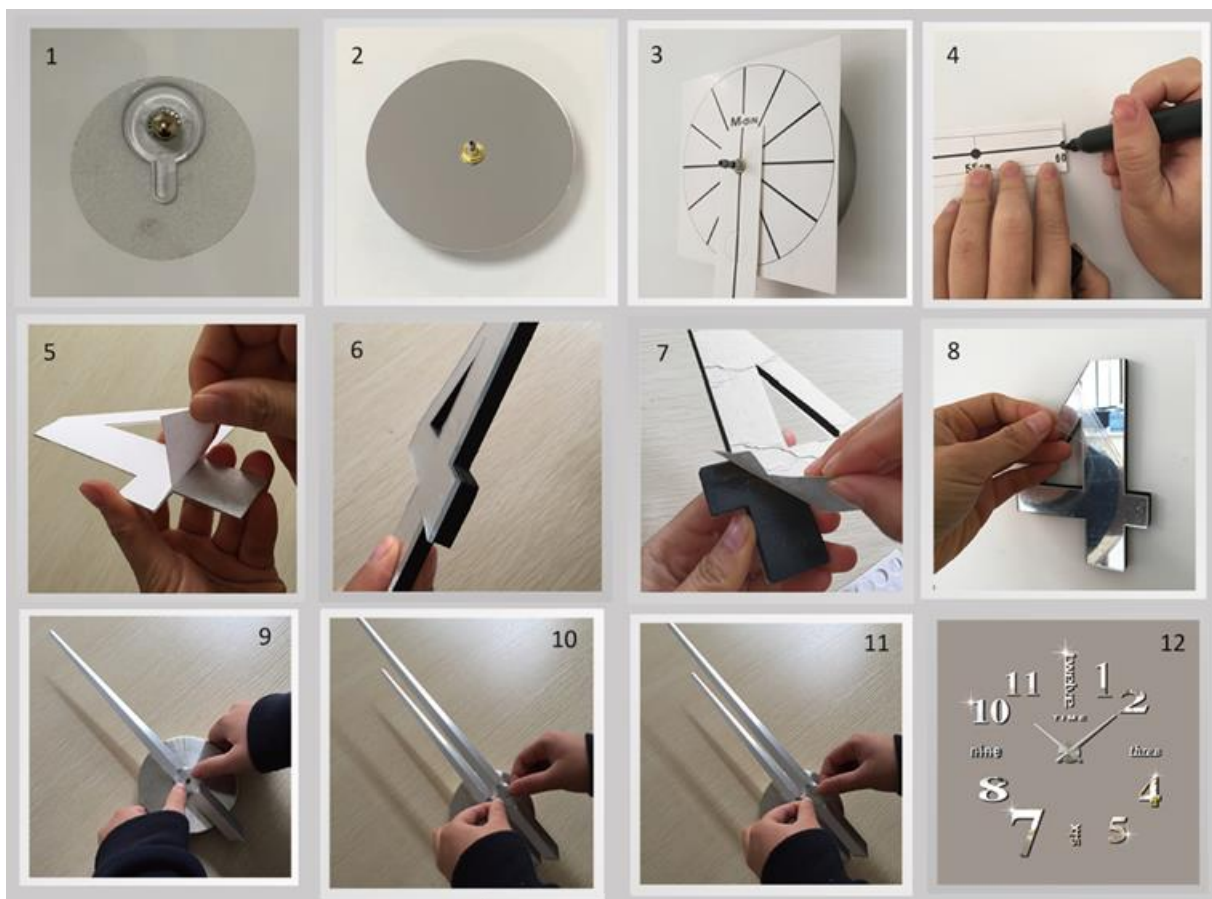
A declaration by the manufacturer that the product complies with the requirements of the applicable EU Directives.

SI: TIMEVERSE - UPORABNIŠKI PRIROČNIK

SPLOŠNI NASVETI

1. Ta izdelek je primeren za gladke stene. Siva stena ali stena iz papirja bo zmanjšala lepljivost.
2. Ta izdelek spada med posebne lepilne izdelke, ki so viskozni in močni. Za odstranitev tega izdelka uporabite sušilec za lase, s katerim na lepilo pihnete vroč zrak, nato pa ga nežno odstranite; izogibajte se nasilnim dejanjem.
3. Gibanje je natančen instrument. Za namestitev kazalca je treba oba palca pritisniti na ustrezno mesto in nato priviti vijak. Čas je natančen, dokler sta igli trdno pritrjeni.
4. Očistite izdelek. Ne drgnite s trdim predmetom. Za brisanje uporabite krpo za čiščenje leč, navlaženo z vodo; ne dodajajte nobenih čistilnih sredstev.
5. Ta izdelek je izdelek, ki ga lahko izdelate sami. Najboljši rezultat na steni je premer 90-100 cm, vendar ga lahko po želji prilepate večjega ali manjšega.
6. Priporoča se uporaba ogljikove baterije AA. Ne uporabljajte baterije z visokim tokom.
7. Otroke, ki uporabljajo ta izdelek, mora voditi odrasla oseba.

SESTAVLJANJE



1. Pritrdite kavelj na steno.
2. Uro obesite na kavelj.
3. Na ploščo ure obesite papirnato lestvico.
4. Označite položaj digitalke.

5. Odlepите papir z zadnje strani akrilnega ogledala.
6. Namestite z ustrežno peno EVA.
7. Odlepите papir s hrbtne strani pene EVA.
8. Odtrgajte zaščitno folijo in jo prilepite na steno.
9. Z dvema palcema pritisnite urno ročico na osi ure in poravnajte položaj 12. ure.
10. Na enak način pritrđite minutno ročico.
11. Privijte matice.
12. Namestite baterijo AA, nastavite čas in obesite na vojno. Dobro opravljeno!

NAVODILA ZA RECIKLIRANJE IN ODLAGANJE:



Ta oznaka pomeni, da izdelka ni dovoljeno odvreči med gospodinjske odpadke po vsej EU. Da bi preprečili potencialno škodo okolju ali človeškemu zdravju zaradi nekontroliranega odlaganja odpadkov. Reciklirajte odgovorno za spodbujanje trajnostne rabe materialnih virov. Če želite vrniti uporabljen izdelek, uporabite sistem za oddajo in zbiranje, ali pa stopite v stik z trgovcem, pri katerem ste izdelek kupili. Trgovina lahko sprejme izdelek za okolju prijazno recikliranje.



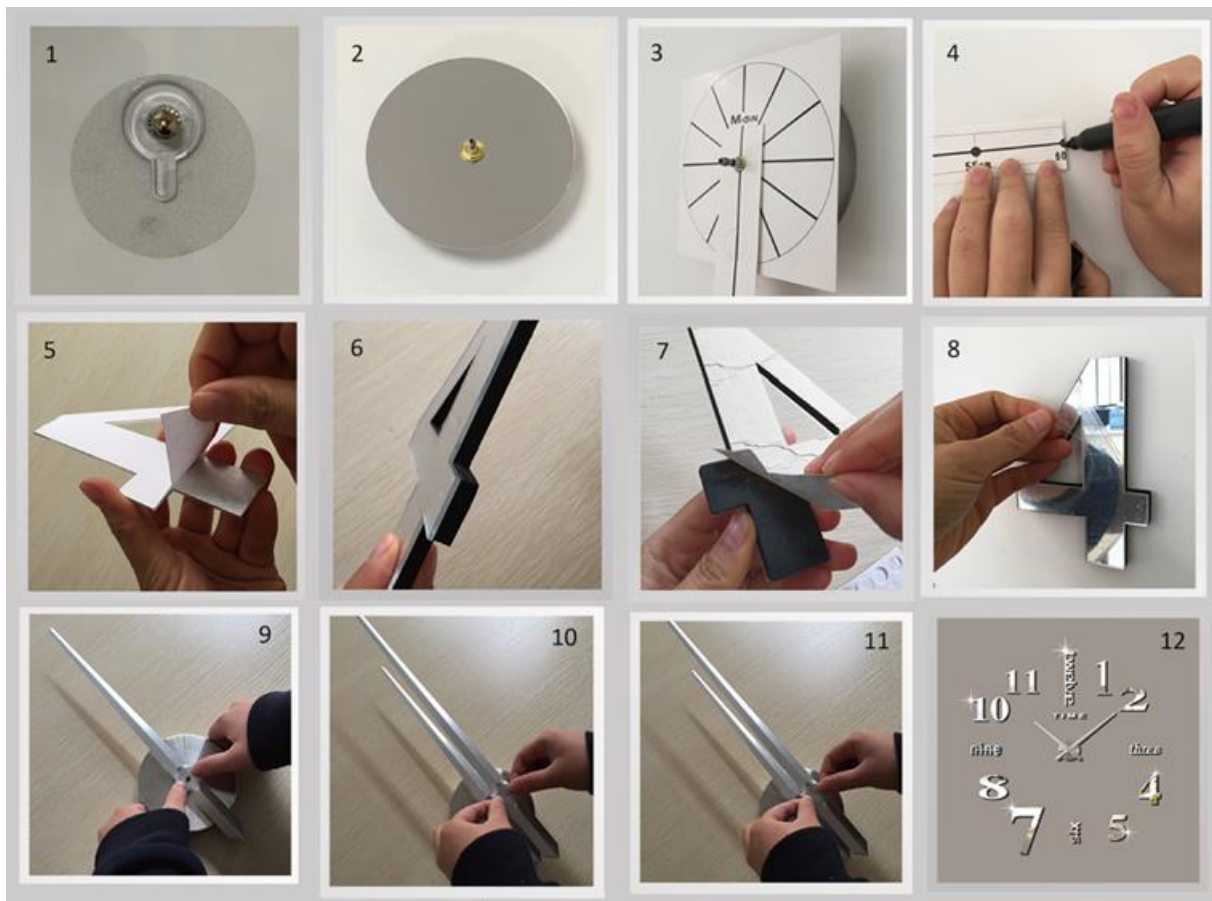
Izjava proizvajalca, da izdelek izpolnjuje zahteve ustreznih direktiv EU.

HR: TIMEVERSE – KORISNIČKI PRIRUČNIK

OPĆI SAVJETI

1. Ovaj proizvod je pogodan za glatke zidove. Sivi zid ili papirnati zid će smanjiti ljepljivost.
2. Ovaj proizvod pripada posebnim ljepilima, viskozan je i snažan. Za uklanjanje ovog proizvoda, molimo koristite sušilo za kosu kako biste zagrijali ljepilo, a zatim ga nježno uklonili; izbjegavajte nasilne radnje.
3. Mehanizam je precizni instrument. Za postavljanje kazaljki potrebno je pritisnuti oba palca na odgovarajuće mjesto, a zatim zategnuti vijak. Vrijeme je točno dok su kazaljke čvrsto fiksirane.
4. Očistite proizvod. Ne trljajte ga tvrdim predmetom. Koristite krpicu za čišćenje leća namočenu vodom za brisanje; nemojte dodavati nikakve deterdžente.
5. Ovaj proizvod je samostojeći. Najbolji rezultat na zidu je promjer od 90-100 cm, ali možete ga zalijepiti veći ili manji prema vašim željama.
6. Preporučuje se korištenje AA karbonske baterije. Nemojte koristiti baterije visokog napona.
7. Djeca koja rukuju ovim proizvodom moraju biti vođena od strane odrasle osobe.

SASTAV



1. Pričvrstite kukicu na zid.
2. Okačite sat na kukicu.
3. Okačite papirom mjeru na satnu ploču.
4. Označite digitalnu poziciju.
5. Odljepite papir s poleđine akrilnog zrcala.

6. Uklapajte s odgovarajućim EVA spužvama.
7. Odlijepite papir s poleđine EVA spužvi.
8. Otrgnite zaštitnu foliju i zalijepite na zid.
9. Pritisnite kazaljku sata na osovinu sata s oba palca, usmjerite prema poziciji 12 sati.
10. Fiksirajte minutnu kazaljku na isti način.
11. Zategnite matice.
12. Instalirajte AA bateriju, podesite vrijeme i objesite na zid. Dobro obavljeno!

UPUTE ZA RECIKLAŽU I ODLAGANJE:



Ova oznaka znači da se proizvod ne smije odbaciti kao ostatak kućanstva u cijeloj EU. Kako biste spriječili moguću štetu okolišu ili ljudskom zdravlju od nekontroliranog odlaganja otpada. Reciklirajte odgovorno kako biste potaknuli održivu uporabu materijalnih resursa. Ako želite vratiti korišteni uređaj, koristite sustav za predaju i prikupljanje, ili kontaktirajte prodavača od kojeg ste kupili proizvod. Prodavač može prihvatiti proizvod za ekološki sigurno recikliranje.



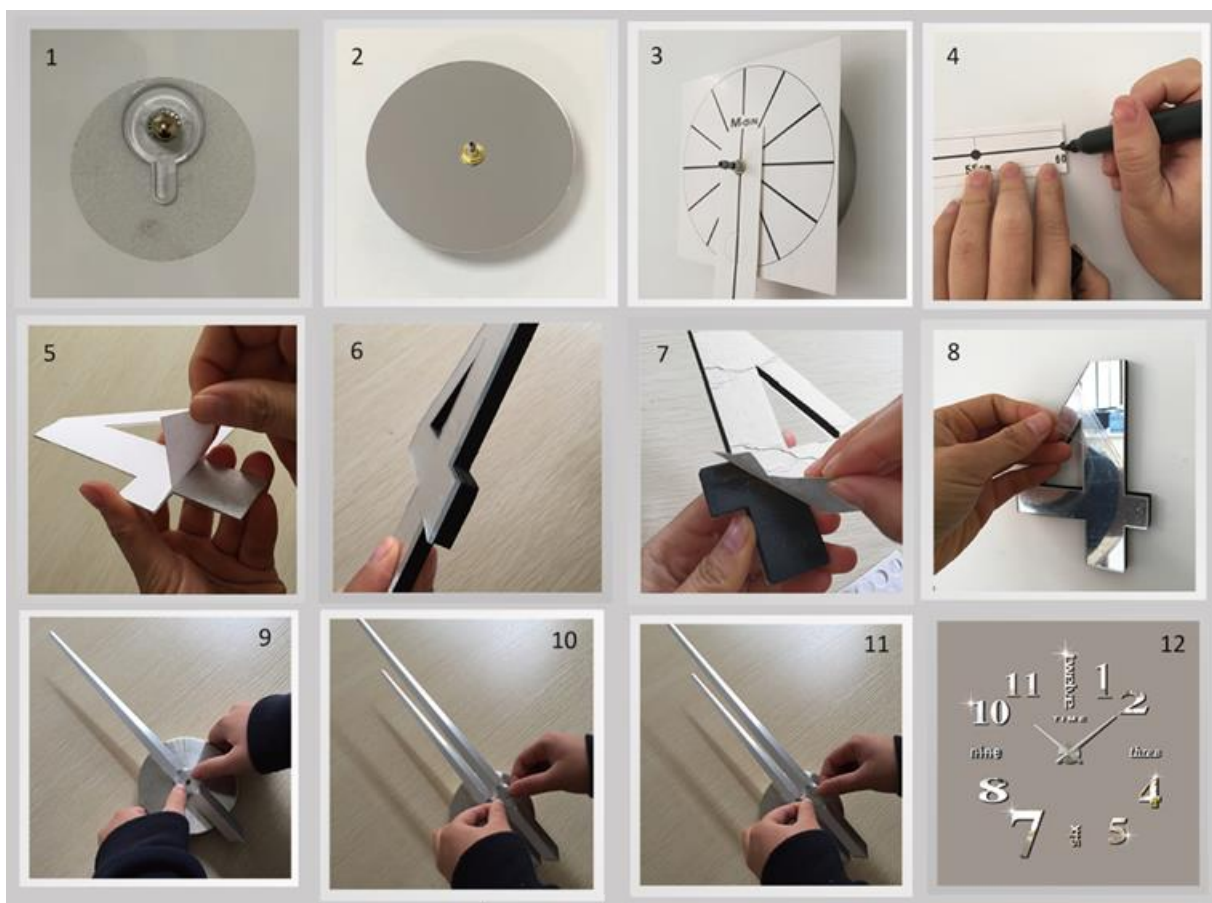
Izjava proizvođača da proizvod zadovoljava zahtjeve odgovarajućih direktiva EU.

IT: TIMEVERSE - MANUALE D'USO

CONSIGLI GENERALI

1. Questo prodotto è adatto a pareti lisce. Una parete grigia o di carta riduce l'adesività.
2. Questo prodotto fa parte delle colle speciali, viscosi e resistenti. Per rimuovere il prodotto, utilizzare un asciugacapelli per soffiare aria calda sulla colla e quindi rimuoverla delicatamente; evitare azioni violente.
3. Il movimento è uno strumento di precisione. Per installare la lancetta è necessario premere entrambi i pollici nella posizione corrispondente e poi stringere la vite. L'ora è precisa se gli aghi sono fissati saldamente.
4. Pulire il prodotto. Non strofinare con oggetti duri. Utilizzare un panno per la pulizia delle lenti inumidito con acqua; non aggiungere alcun detergente.
5. Questo prodotto è un articolo fai-da-te. Il miglior risultato sulla parete è un diametro di 90-100 cm, ma è possibile incollarlo più grande o più piccolo a piacere.
6. Si consiglia di utilizzare una batteria al carbonio AA. Non utilizzare una batteria ad alta corrente.
7. I bambini che utilizzano questo prodotto devono essere guidati da un adulto.

MONTAGGIO



1. Fissare il gancio alla parete.
2. Appendere l'orologio al gancio.

3. Appendere la scala di carta al piatto dell'orologio.
4. Segnare la posizione della scala.
5. Staccare la carta dal retro dello specchio acrilico.
6. Applicare la schiuma EVA corrispondente.
7. Staccare la carta dal retro della schiuma EVA.
8. Strappare la pellicola protettiva e attaccarla alla parete.
9. Premere la lancetta delle ore sull'asse dell'orologio con due pollici, allineando la posizione a ore 12.
10. Fissare la lancetta dei minuti nello stesso modo.
11. Serrare i dadi.
12. Installare una batteria AA, regolare l'ora e appendere alla guerra. Ben fatto!

ISTRUZIONI PER IL RICICLAGGIO E LO SMALTIMENTO:



Questa etichetta indica che il prodotto non può essere smaltito come altri rifiuti domestici in tutta l'Unione Europea. Per prevenire possibili danni all'ambiente o alla salute umana derivanti da uno smaltimento non controllato dei rifiuti. Ricicla responsabilmente per promuovere l'uso sostenibile delle risorse materiali. Se desideri restituire un dispositivo usato, utilizza il sistema di raccolta o contatta il rivenditore presso il quale hai acquistato il prodotto. Il rivenditore può accettare il prodotto per un riciclaggio ecologicamente sicuro.



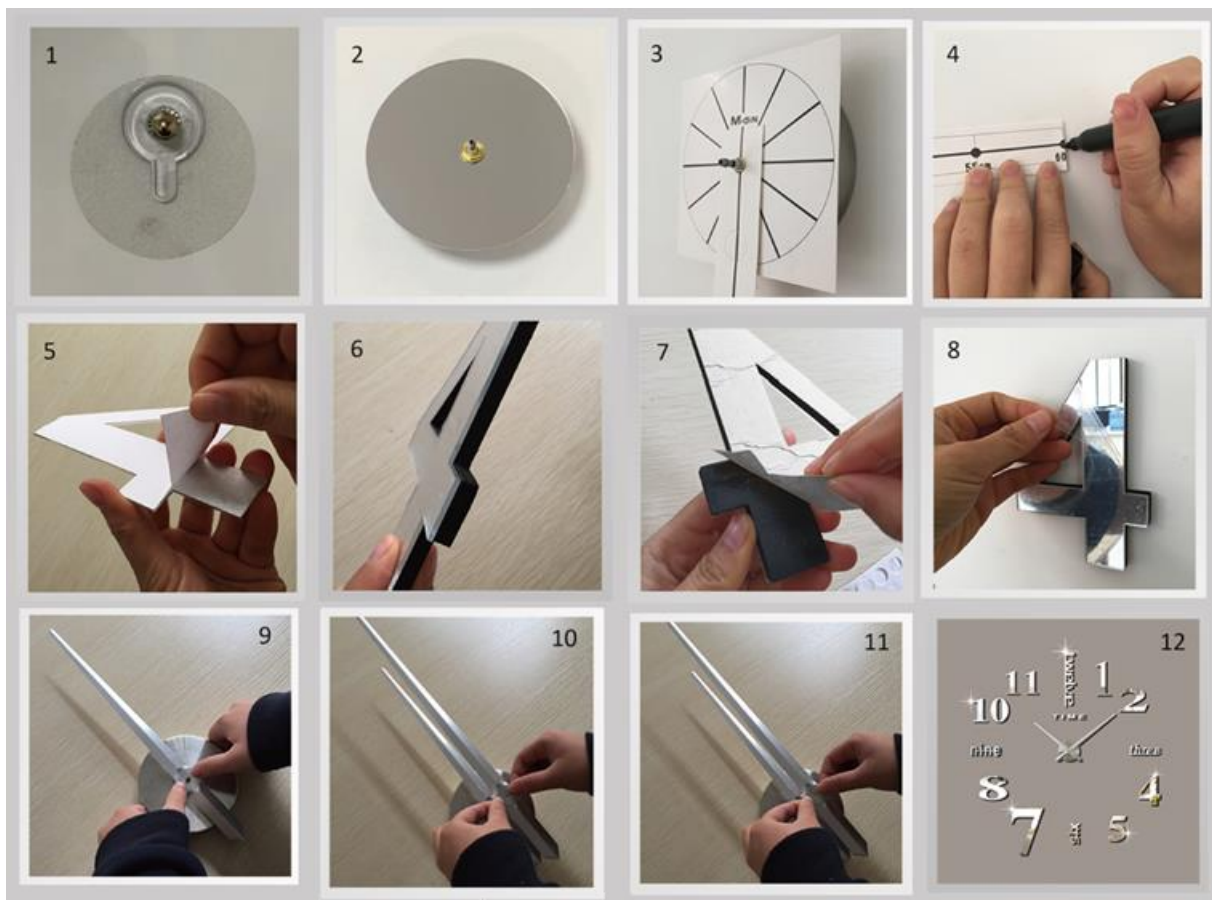
Una dichiarazione del produttore che attesta che il prodotto è conforme ai requisiti delle direttive dell'UE applicabili.

DE/AT: TIMEVERSE – BENUTZERHANDBUCH

ALLGEMEINE TIPPS

1. Dieses Produkt ist für glatte Wände geeignet. Eine graue Wand oder eine Papierwand wird die Klebekraft verringern.
2. Dieses Produkt gehört zu den Spezialklebern, die zähflüssig und stark sind. Um dieses Produkt zu entfernen, verwenden Sie bitte einen Haartrockner, um heiße Luft auf den Kleber zu blasen und ihn dann vorsichtig zu entfernen; vermeiden Sie gewaltsame Aktionen.
3. Das Uhrwerk ist ein Präzisionsinstrument. Um den Zeiger anzubringen, müssen Sie beide Daumen in die entsprechende Stelle drücken und dann die Schraube anziehen. Die Zeit ist genau, solange die Nadeln fest angebracht sind.
4. Reinigen Sie das Produkt. Schrubben Sie nicht mit einem harten Gegenstand. Verwenden Sie zum Abwischen ein mit Wasser angefeuchtetes Linsenreinigungstuch; fügen Sie kein Reinigungsmittel hinzu.
5. Dieses Produkt ist ein Heimwerkerprodukt. Das beste Ergebnis an der Wand ist ein Durchmesser von 90-100cm, aber Sie können es größer oder kleiner kleben, wie Sie wollen.
6. Es wird empfohlen, eine AA-Kohlenstoffbatterie zu verwenden. Verwenden Sie keine Hochstrombatterie.
7. Kinder, die dieses Produkt bedienen, müssen von einem Erwachsenen begleitet werden.

MONTAGE



1. Befestigen Sie den Haken an der Wand.
2. Hängen Sie die Uhr an den Haken.
3. Hängen Sie die Papierskala an die Uhrenplatte.
4. Markieren Sie die Position der Zifferblätter.
5. Ziehen Sie das Papier von der Rückseite des Acrylspiegels ab.
6. Mit dem entsprechenden EVA-Schaumstoff ausstatten.
7. Ziehen Sie das Papier auf der Rückseite des EVA-Schaums ab.
8. Reißen Sie die Schutzfolie ab und kleben Sie sie an die Wand.
9. Drücken Sie den Stundenzeiger mit zwei Daumen auf die Achsen der Uhr, richten Sie die 12-Uhr-Position aus.
10. Befestigen Sie den Minutenzeiger auf dieselbe Weise.
11. Ziehen Sie die Muttern fest.
12. Legen Sie eine AA-Batterie ein, stellen Sie die Uhrzeit ein und hängen Sie die Uhr an den Haken. Gut gemacht!

ANLEITUNGEN ZUR RECYCLING UND ENTSORGUNG:



Dieses Label bedeutet, dass das Produkt nicht wie üblicher Haushaltsmüll in der gesamten EU entsorgt werden darf. Um mögliche Schäden an der Umwelt oder der menschlichen Gesundheit durch unkontrollierte Abfallentsorgung zu verhindern. Recyceln Sie verantwortungsbewusst, um die nachhaltige Nutzung von Materialressourcen zu fördern. Wenn Sie ein gebrauchtes Gerät zurückgeben möchten, verwenden Sie das Abgabesystem oder wenden Sie sich an den Händler, bei dem Sie das Produkt gekauft haben. Der Händler kann das Produkt umweltfreundlich recyceln.



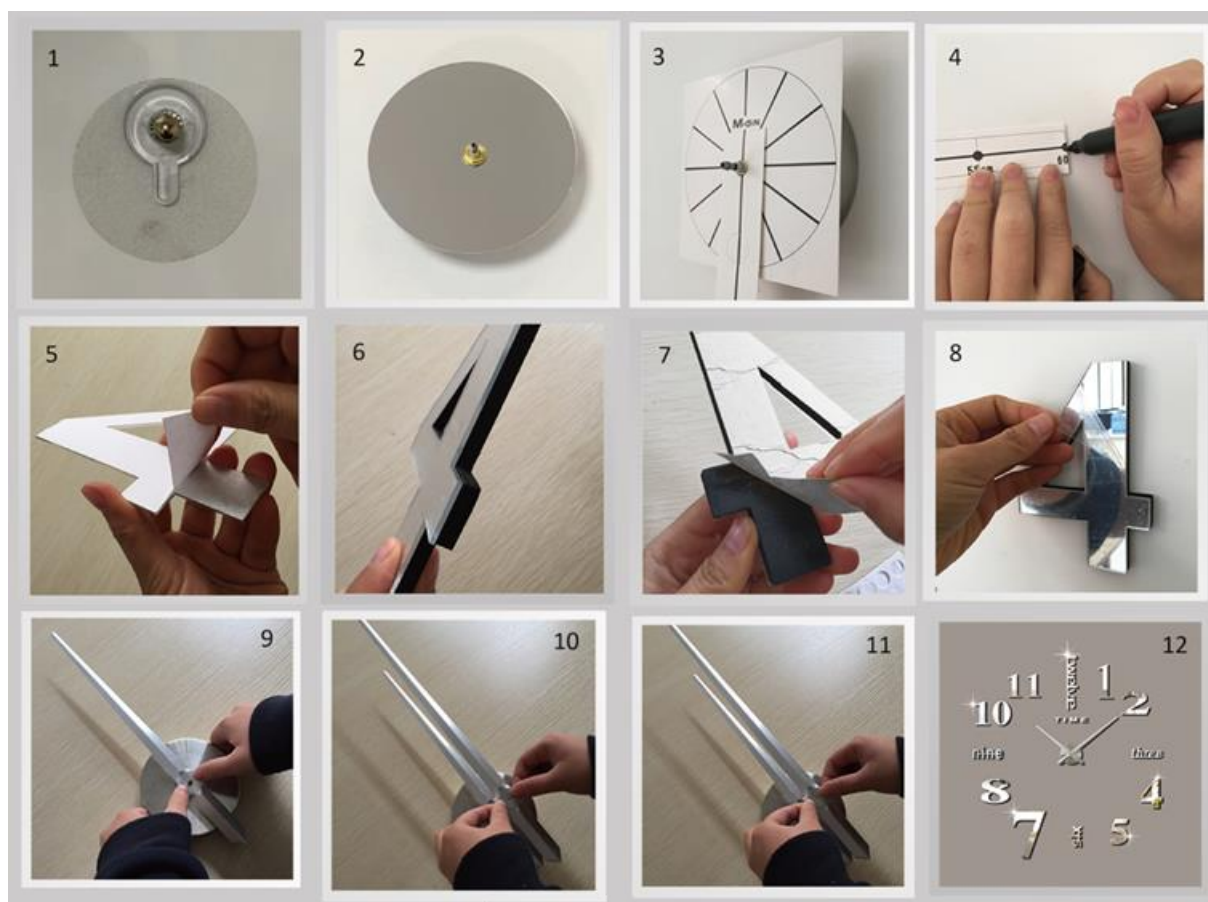
Eine Erklärung des Herstellers, dass das Produkt den Anforderungen der geltenden EU-Richtlinien entspricht.

CZ: TIMEVERSE - UŽIVATELSKÁ PŘÍRUČKA

VŠEOBECNÉ TIPY

1. Tento výrobek je vhodný pro hladké stěny. Šedá stěna nebo papírová stěna sníží lepivost.
2. Tento výrobek patří mezi speciální lepicí výrobky, viskózní a silné. Chcete-li tento výrobek odstranit, použijte fén, kterým na lepidlo foukáte horký vzduch, a poté jej jemně odstraňte; vyvarujte se násilných úkonů.
3. Pohyb je přesný nástroj. Instalace ukazatele vyžaduje zatlačení obou palců do příslušného místa a následné dotažení šroubu. Čas je přesný, pokud jsou jehly pevně upevněny.
4. Výrobek čistěte. Nedrhňte jej tvrdým předmětem. K otírání použijte hadřík na čištění čoček navlhčený vodou; nepřidávejte žádné čisticí prostředky.
5. Tento výrobek je určen pro kutily. Nejlepší výsledek na stěně je průměr 90-100 cm, ale můžete jej nalepit větší nebo menší, jak si přejete.
6. Doporučuje se používat uhlíkovou baterii AA. Nepoužívejte vysokoproudové baterie.
7. Děti obsluhující tento výrobek musí být vedeny dospělou osobou.

MONTÁŽ



1. Připevněte háček na zeď.
2. Zavěste hodiny na háček.
3. Zavěste papírovou stupnici na desku hodin.

4. Označte pozici digitál.
5. Odlepte papír ze zadní strany akrylového zrcadla.
6. Nasadte příslušnou pěnu EVA.
7. Odlepte papír ze zadní strany EVA pěny.
8. Strhněte ochrannou fólii a přilepte ji na stěnu.
9. Oběma palci přitiskněte hodinovou ručičku na osy hodin, zarovnejte polohu 12 hodin.
10. Stejným způsobem upevněte minutovou ručičku.
11. Utáhněte matice.
12. Nainstalujte baterii AA, seřídte čas a zavěste na vólce. Dobře provedeno!

NÁVODY K RECYKLACI A ODSTRANĚNÍ:



Toto označení znamená, že výrobek nesmí být vyhozen jako běžný domácí odpad po celé EU. Abyste předešli možným škodám na životním prostředí nebo lidskému zdraví z nekontrolované likvidace odpadu. Recyklujte odpovědně k podpoře udržitelného využívání materiálních zdrojů. Chcete-li vrátit použitý zařízení, použijte systém odběru a sběru, nebo kontaktujte prodejce, od kterého jste produkt zakoupili. Prodejce může přijmout výrobek k ekologicky bezpečnému recyklování.



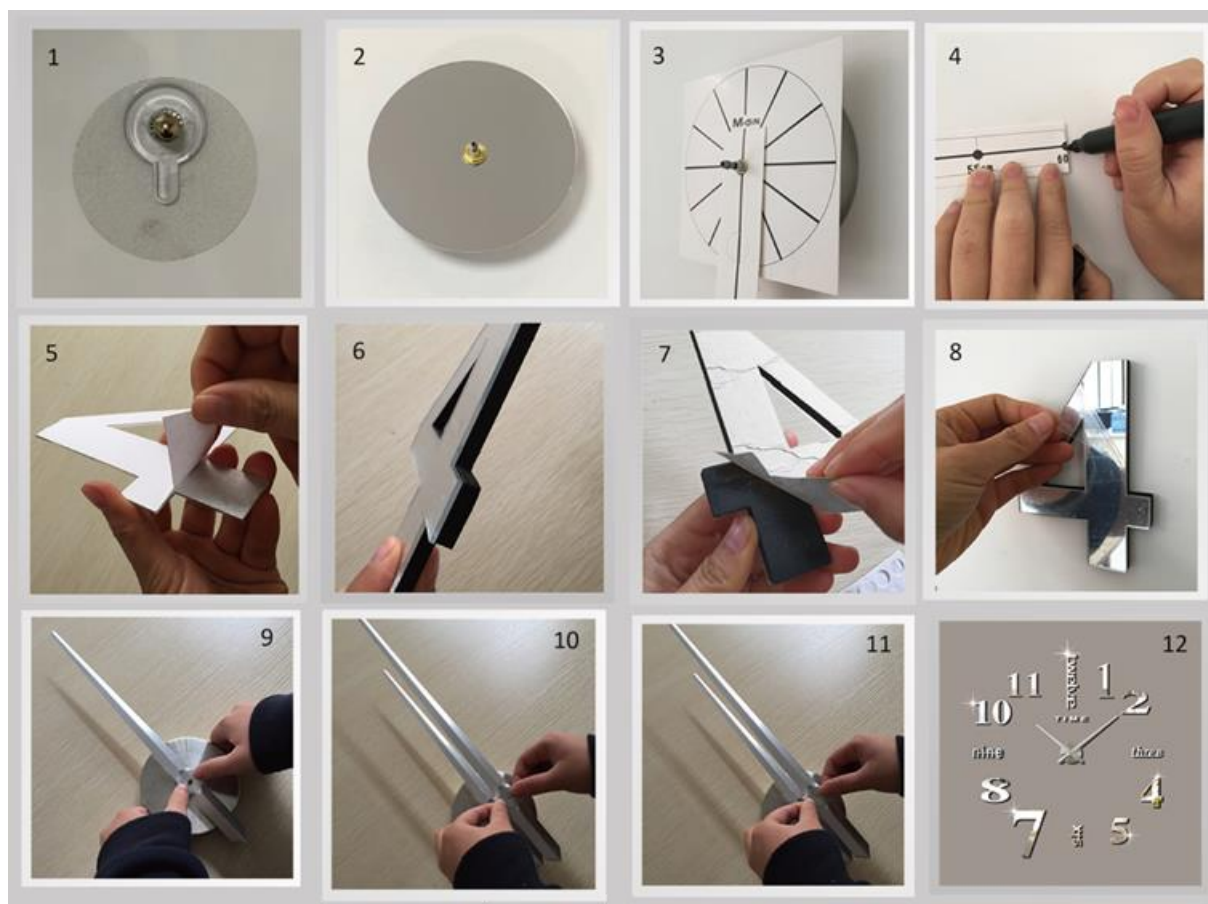
Prohlášení výrobce, že výrobek splňuje požadavky příslušných směrnic EU.

PL: TIMEVERSE - INSTRUKCJA OBSŁUGI

WSKAZÓWKI OGÓLNE

1. Ten produkt jest odpowiedni do gładkich ścian. Szara lub papierowa ściana zmniejszy przyczepność.
2. Ten produkt należy do specjalnych klejów, lepkich i mocnych. Aby usunąć ten produkt, użyj suszarki do włosów, aby nadmuchać gorące powietrze na klej, a następnie delikatnie go usunąć; unikaj gwałtownych działań.
3. Ruch jest precyzyjnym instrumentem. Montaż wskazówki wymaga wciśnięcia obu kciuków w odpowiednie miejsce, a następnie dokręcenia śruby. Czas jest dokładny, o ile igły są mocno zamocowane.
4. Czyszczenie produktu. Nie szorować twardymi przedmiotami. Do wycierania należy używać ściereczki do czyszczenia soczewek zwilżonej wodą; nie dodawać żadnych detergentów.
5. Ten produkt jest przeznaczony do samodzielnego montażu. Najlepszym rezultatem na ścianie jest średnica 90-100 cm, ale można ją wkleić większą lub mniejszą według własnego uznania.
6. Zaleca się stosowanie baterii węglowej AA. Nie należy używać baterii wysokoprądowych.
7. Dzieci obsługujące ten produkt muszą znajdować się pod opieką osoby dorosłej.

MONTAŻ



1. Zamocuj hak na ścianie.
2. Zawieś zegar na haku.

3. Zawieś papierową skalę na tarczy zegara.
4. Zaznacz pozycję cyferblatu.
5. Odklej papier z tyłu lustra akrylowego.
6. Zamontuj odpowiednią piankę EVA.
7. Odklej papier z tyłu pianki EVA.
8. Oderwać folię ochronną i przykleić do ściany.
9. Dociśnij wskazówkę godzinową do osi zegara dwoma kciukami, ustaw w pozycji godziny 12.
10. Zamocuj wskazówkę minutową w ten sam sposób.
11. Dokręć nakrętki.
12. Zainstaluj baterię AA, wyreguluj czas i zawieś na wojnie. Dob

INSTRUKCJE DOTYCZĄCE RECYKLINGU I UTYLIZACJI:



Ta etykieta oznacza, że produkt nie może być usuwany jako zwykły odpad domowy w całej UE. Aby zapobiec potencjalnym szkodom dla środowiska lub zdrowia ludzkiego wynikającym z niekontrolowanego usuwania odpadów. Recykling prowadź odpowiedzialnie, aby promować zrównoważone korzystanie z zasobów materialnych. Jeśli chcesz zwrócić używane urządzenie, skorzystaj z systemu odbioru i kolekcji lub skontaktuj się z detalistą, od którego zakupiłeś produkt. Detalista może przyjąć produkt do ekologicznego recyklingu.



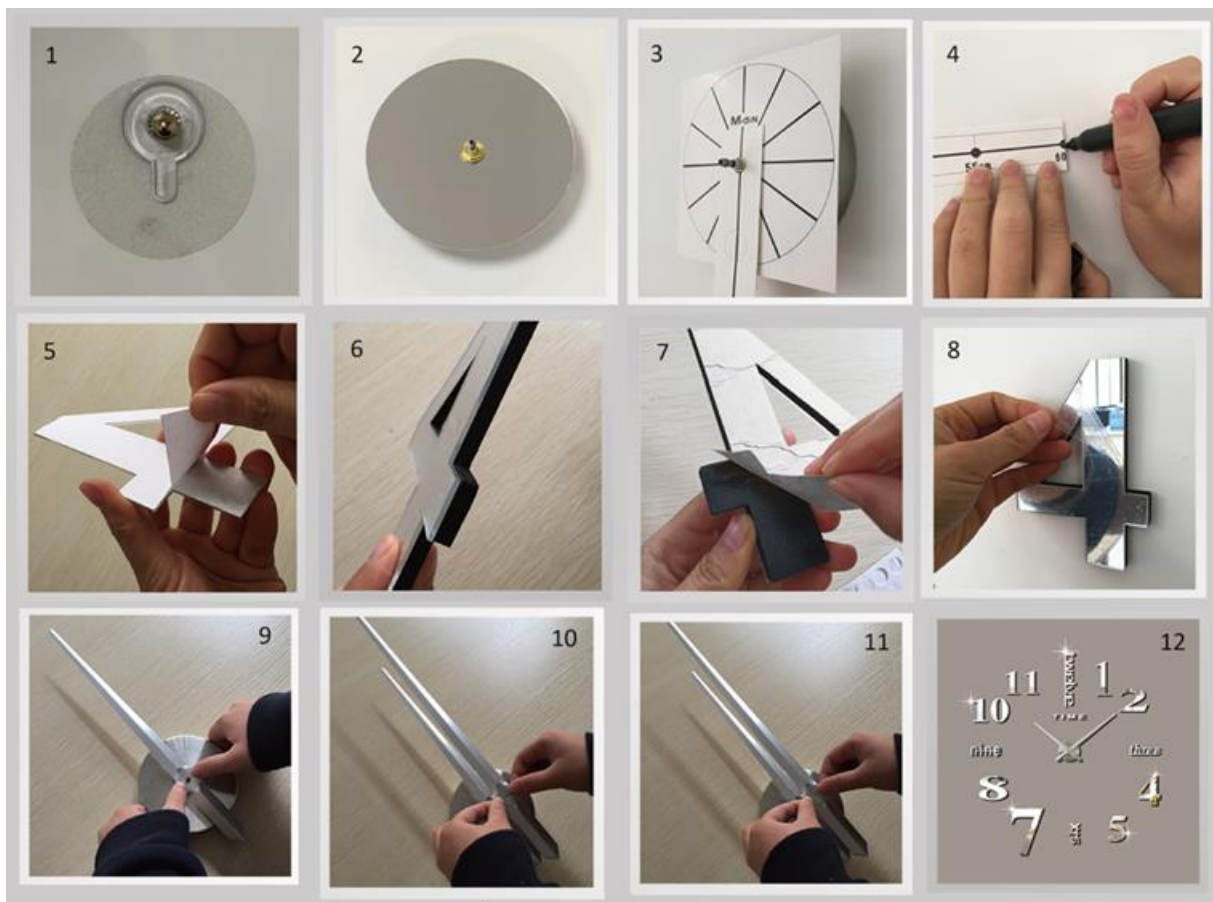
Oświadczenie producenta, że produkt spełnia wymagania odpowiednich dyrektyw UE.

HU: TIMEVERSE - FELHASZNÁLÓI KÉZIKÖNYV

ÁLTALÁNOS TIPPEK

1. Ez a termék sima falakra alkalmas. A szürke fal vagy a papírfal csökkenti a tapadást.
2. Ez a termék a speciális ragasztó termékek közé tartozik, viszkózus és erős. A termék eltávolításához kérjük, hogy hajszártóval fújjon forró levegőt a ragasztóra, majd óvatosan távolítsa el; kerülje az erőszakos műveleteket.
3. A mozgás egy precíziós eszköz. A mutató felszereléséhez mindkét hüvelykujjal be kell nyomni a megfelelő helyre, majd meg kell húzni a csavart. Az idő pontos, amíg a tűk szilárdan rögzítve vannak.
4. Tisztítsa meg a terméket. Ne súrolja kemény tárggyal. Törölje át vízzel nedvesített lencsetisztító kendővel; ne adjon hozzá tisztítószeret.
5. Ez a termék egy barkácsáru. A legjobb eredmény a falon 90-100 cm átmérőjű, de tetszés szerint nagyobb vagy kisebb átmérővel is felragaszthatja.
6. Ajánlott AA szénelemet használni. Ne használjon nagyáramú elemet.
7. A terméket működtető gyermekeket felnőttnek kell irányítania.

ÖSSZERELÉS



1. Rögzítse a kampót a falra.
2. Akassza az órát a kampóra.

3. Akassza a papírskálát az óralapra.
4. Jelölje meg a digitál pozíciót.
5. Húzza le a papírt az akriltűkör hátuljáról.
6. Szerelje fel a megfelelő EVA-habot.
7. Húzza le a papírt az EVA-hab hátuljáról.
8. Tépje le a védőfóliát, és ragassza a falra.
9. Két hüvelykujjal nyomja rá az óramutatót az óra tengelyére, igazítsa a 12 órai pozícióra.
10. Ugyanígy rögzítse a percmutatót is.
11. Húzza meg az anyákat.
12. Szereljen be egy AA elemet, állítsa be az időt és akassza fel a háborúra. Szép munka

UTASÍTÁSOK A SZEMÉLEADÁS ÉS HULLADÉKKEZELÉSHEZ:



Ez a címke azt jelenti, hogy a terméket nem szabad háztartási hulladékként eldobni az EU egész területén. Az esetleges környezeti vagy emberi egészségre káros hatások megelőzése érdekében. Felelősségteljesen használja újra, hogy elősegítse a materialitás fenntartható felhasználását. Ha vissza szeretné adni a használt eszközt, használja az eldobási és gyűjtési rendszert, vagy lépjen kapcsolatba azokkal a kiskereskedőkkel, akiktől a terméket megvásárolta. A kiskereskedő elfogadhatja a terméket környezetbarát újrahasznosításra.



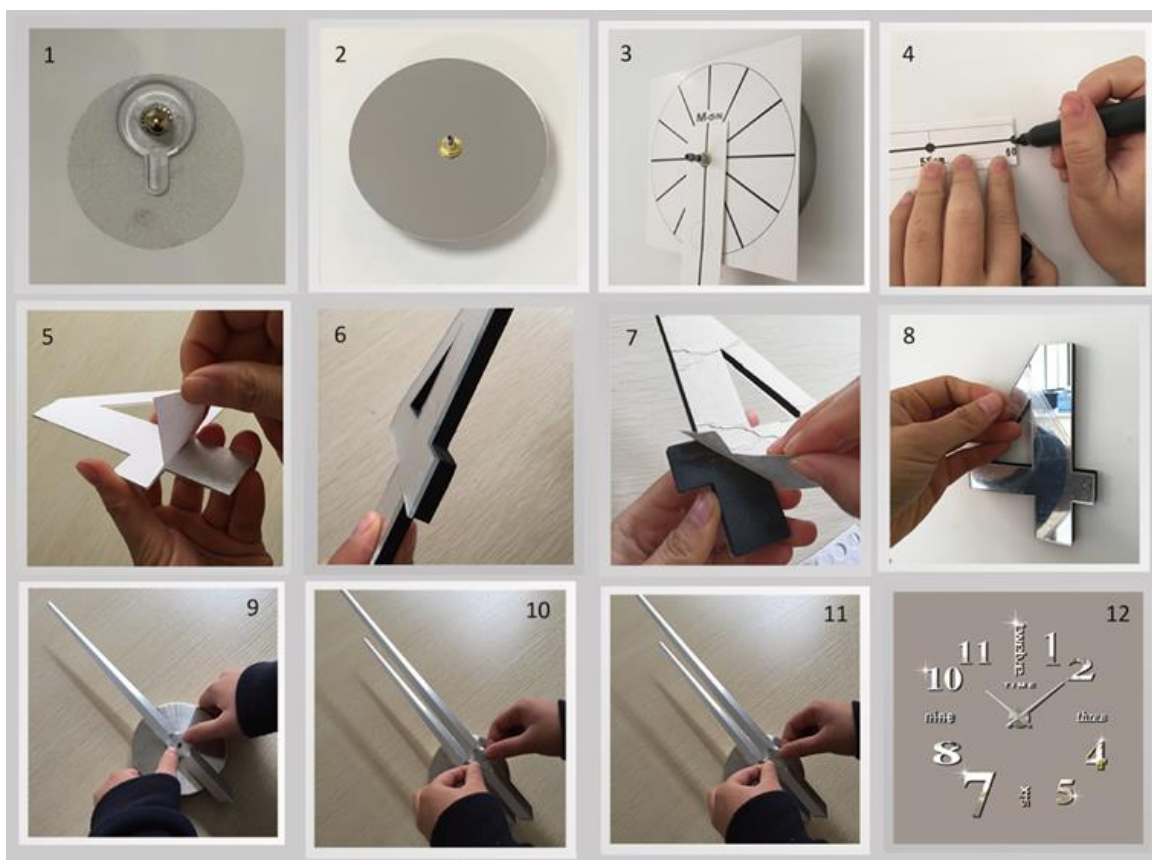
A gyártó nyilatkozata arról, hogy a termék megfelel az érvényes EU irányelveknek.

BG: TIMEVERSE - РЪКОВОДСТВО ЗА ПОТРЕБИТЕЛЯ

ОБЩИ СЪВЕТИ

1. Този продукт е подходящ за гладки стени. Сива стена или стена от хартия ще намали залепването.
2. Този продукт принадлежи към специалните лепилни продукти, вискозни и силни. За да отстраните този продукт, моля, използвайте сешоар, за да издухате горещ въздух върху лепилото и след това внимателно го отстранете; избягвайте насилствени действия.
3. Движението е прецизен инструмент. Инсталирането на показалеца изисква натискане на двата палеца на съответното място и след това затягане на винта. Времето е точно, стига иглите да са фиксирани здраво.
4. Почистете продукта. Не търкайте с твърд предмет. Използвайте кърпа за почистване на обектива, навлажнена с вода, за да избършете; не добавяйте никакви почистващи препарати.
5. Този продукт е изделие, което може да се направи само. Най-добрият резултат на стената е с диаметър 90-100 см, но можете да го поставите по-голям или по-малък, както желаете.
6. Препоръчително е да използвате въглеродна батерия AA. Не използвайте батерия с висок ток.
7. Децата, работещи с този продукт, трябва да бъдат ръководени от възрастен.

СГЛОБЯВАНЕ



1. Закрепете куката към стената.
2. Закачете часовника на куката.

3. Закачете хартиената скала към плочата на часовника.
4. Маркирайте позицията на дигиталния часовник.
5. Отлепете хартията от гърба на акрилното огледало.
6. Поставете със съответната EVA пяна.
7. Отлепете хартията от гърба на EVA пяната.
8. Откъснете защитното фолио и залепете на стената.
9. Натиснете часовата стрелка върху осите на часовника с два палеца, подравнете позицията на 12 часа.
10. Закрепете минутната стрелка по същия начин.
11. Затегнете гайките.
12. Инсталирайте батерия AA, регулирайте времето и окачете на войната. Браво!

УКАЗАНИЯ ЗА РЕЦИКЛИРАНЕ И ИЗХВЪРЛЯНЕ:



Тази етикетка означава, че продуктът не може да се изхвърли като обикновен битов отпад в цялата ЕС. За предотвратяване на възможни вреди за околната среда или човешкото здраве от неконтролирано изхвърляне на отпадъци. Рециклирайте отговорно, за да се подпомогне устойчивата употреба на материални ресурси. Ако искате да върнете употребявано устройство, използвайте системата за събиране и събиране или се свържете с търговеца, от когото сте закупили продукта. Търговецът може да приеме продукта за екологично безопасно рециклиране.



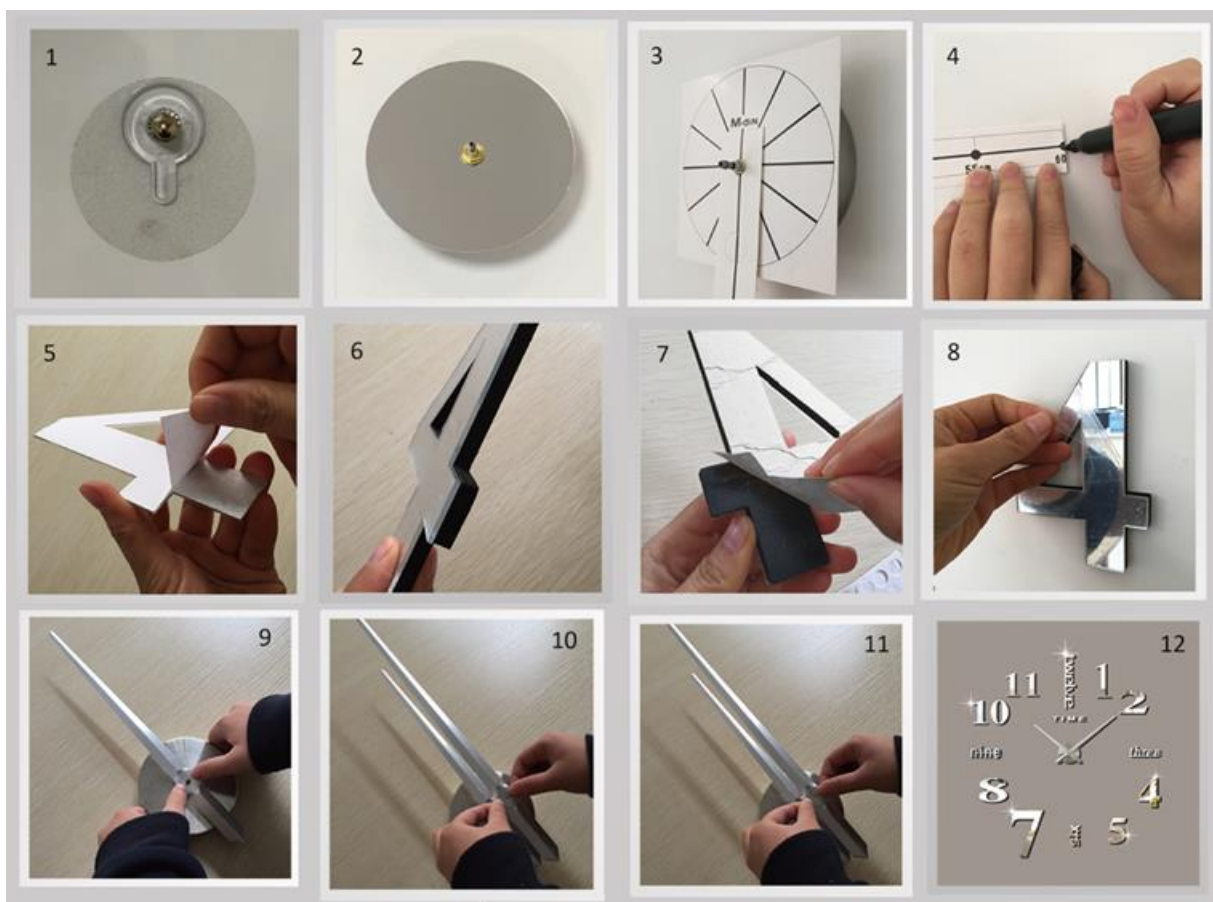
Декларация от производителя, че продуктът отговаря на изискванията на съответните директиви на ЕС.

LV: TIMEVERSE - LIETOTĀJA ROKASGRĀMATA

VISPĀRĪGI PADOMI

1. Šis izstrādājums ir piemērots gludām sienām. Pelēka siena vai papīra siena samazinās lipīgumu.
2. Šis produkts pieder pie īpašiem līmes produktiem, ir viskozs un spēcīgs. Lai noņemtu šo izstrādājumu, lūdzu, izmantojiet fēnu, lai uz līmi uzpūstu karstu gaisu, un pēc tam maigi noņemiet to; izvairieties no vardarbīgām darbībām.
3. Kustība ir precīzs instruments. Rādītāja uzstādīšanai ir nepieciešams abus īkšķus iespiest attiecīgajā vietā un pēc tam pieskrūvēt skrūvi. Laiks ir precīzs, ja vien adatas ir stingri nostiprinātas.
4. Izstrādājuma tīrīšana. Netīriet ar cietu priekšmetu. Iztīriet ar ūdenī samitrinātu objektīvu tīrīšanas drāniņu; nepievienojiet nekādus mazgāšanas līdzekļus.
5. Šis izstrādājums ir pašdarba piederums. Labākais rezultāts uz sienas ir 90-100 cm diametrs, bet jūs varat ielīmēt to lielāku vai mazāku, kā vēlaties.
6. Ieteicams izmantot AA oglekļa bateriju. Neizmantojiet lielas strāvas bateriju.
7. Bērniem, kuri lieto šo izstrādājumu, jābūt pieaugušo pavadībā.

MONTĀŽA



1. Piestipriniet āķi pie sienas.
2. Uzkariniet pulksteni uz āķa.

3. Piestipriniet papīra skalu pie pulksteņa plāksnes.
4. Atzīmējiet ciparnīcas pozīciju.
5. Noņemiet papīru no akrila spoguļa aizmugures.
6. Uzlieciet atbilstošās EVA putas.
7. Noņemiet papīru no EVA putuplasta aizmugures.
8. Noņemiet aizsargplēvi un pielīmējiet pie sienas.
9. Ar diviem īkšķiem piespiediet stundas rādītāju pie pulksteņa asīm, izlīdziniet 12 stundu pozīciju.
10. Tādā pašā veidā piestipriniet minūtes rādītāju.
11. Pievelciet uzgriežņus.
12. Uzstādiet AA bateriju, noregulējiet laiku un piekariet pie kara. Labi padarīts!

INSTRUKCIJAS PAR PĀRSTRĀDI UN IZMETIENU:



Šī etiķete nozīmē, ka produkts nedrīkst tikt izmesti kā parasts sadzīves atkritums visā ES. Lai novērstu iespējamus kaitējumus vides vai cilvēku veselībai no nekontrolētas atkritumu izgāšanas. Pārstrādājiet atbildīgi, lai veicinātu materiālu resursu ilgtspējīgu izmantošanu. Ja vēlaties atgriezt lietoto ierīci, izmantojiet atdevi un kolekcijas sistēmu vai sazinieties ar mazumtirgotāju, no kura iegādājāties produktu. Mazumtirgotājs var pieņemt produktu ekoloģiski drošai pārstrādei.



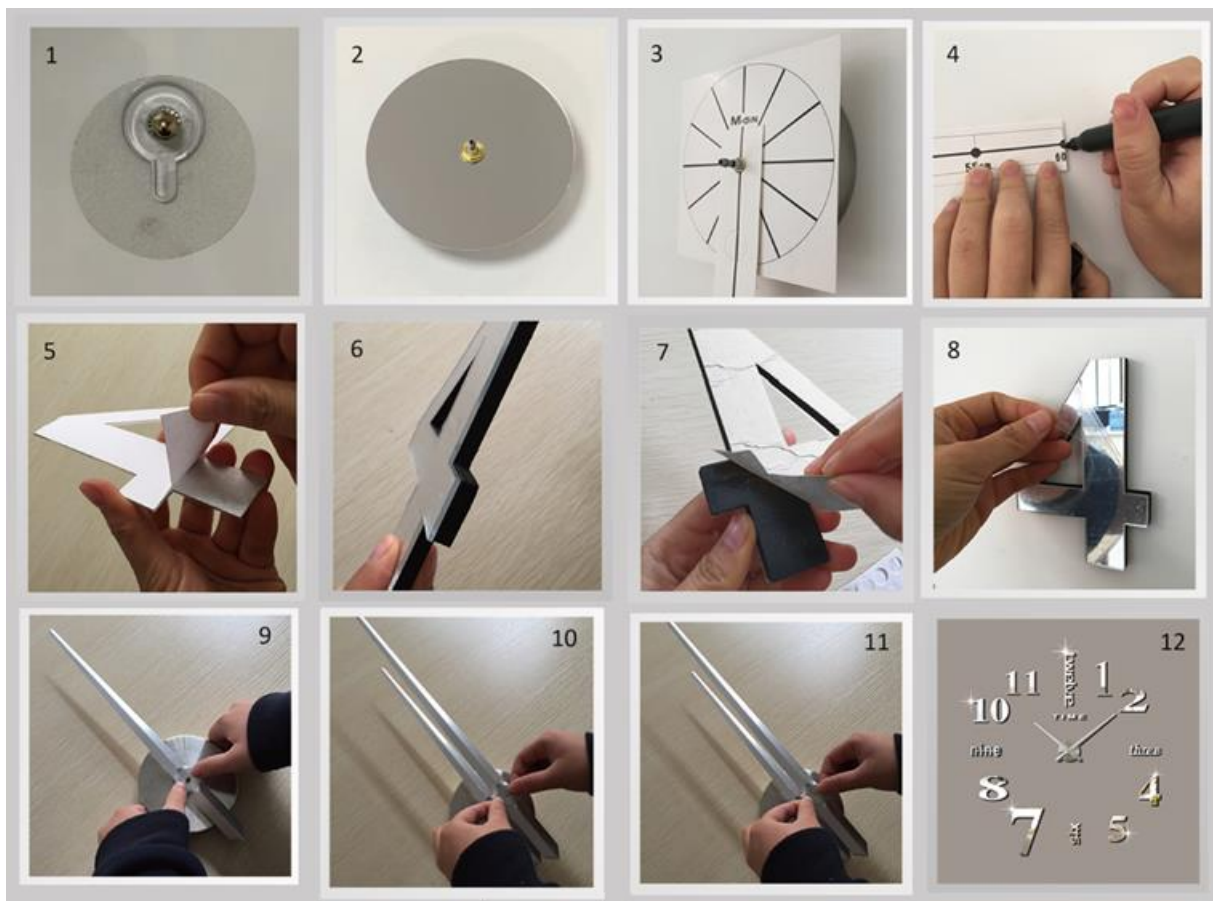
Ražotāja deklarācija, ka produkts atbilst attiecīgajām ES direktīvām.

LT: TIMEVERSE - NAUDOTOJO VADOVAS

BENDRIEJI PATARIMAI

1. Šis gaminys tinka lygioms sienoms. Pilka siena arba popierinė siena sumažins lipnumą.
2. Šis gaminys priklauso specialių klijų gaminiams, klampiams ir stipriems. Norėdami pašalinti šį gaminį, naudokite plaukų džiovintuvą, kad ant klijų būtų pučiamas karštas oras, ir tada švelniai pašalinkite klįjus; venkite smurtinių veiksmų.
3. Judesys yra tiksli priemonė. Montuojant rodyklę reikia abiem nykščiais įspausti į atitinkamą vietą ir tada priveržti varžtą. Laikas yra tikslus tol, kol rodyklės tvirtai pritvirtintos.
4. Valykite gaminį. Nešveiskite kietu daiktu. Objektų valykite vandeniu sudrėkinta šluoste; nedėkite jokių ploviklių.
5. Šis gaminys yra "pasidaryk pats" gaminys. Geriausias rezultatas ant sienos yra 90-100 cm skersmens, tačiau galite klijuoti didesnę arba mažesnę, kaip norite.
6. Rekomenduojama naudoti AA anglies bateriją. Nenaudokite didelės srovės akumuliatoriaus.
7. Šį gaminį naudojančius vaikus turi prižiūrėti suaugusieji.

MONTAŽAS



1. Pritvirtinkite kabliuką prie sienos.
2. Pakabinkite laikrodį ant kablio.
3. Prie laikrodžio plokštelės pakabinkite popierinę skalę.

4. Pažymėkite digitalo padėtį.
5. Nulupkite popierių nuo akrilinio veidrodžio nugarėlės.
6. Sumontuokite su atitinkamomis EVA putomis.
7. Nulupkite popierių nuo EVA putų nugarėlės.
8. Nuplėškite apsauginę plėvelę ir priklijuokite prie sienos.
9. Dviem nykščiais prispauskite valandinę rodyklę prie laikrodžio ašių, sulygiuokite 12 valandos padėtį.
10. Tokiu pat būdu pritvirtinkite minutinę rodyklę.
11. Užveržkite veržles.
12. Įdėkite AA bateriją, sureguliuokite laiką ir pakabinkite ant karo. Gerai atlikta!

INSTRUKCIJOS DĖL PERDIRBIMO IR IŠMETIMO:



Ši žymė reiškia, kad produktas negali būti išmestas kaip įprastos namų ūkio atliekos visoje ES. Norint išvengti galimų žalos aplinkai ar žmonių sveikatai dėl nekontroliuojamo atliekų šalinimo. Perdirbkite atsakingai skatinant tvarų medžiagų išteklių naudojimą. Norėdami grąžinti naudotą įrenginį, naudokite atidavimo ir rinkimo sistemą arba susisiekite su pardavėju, iš kurio įsigijote produktą. Pardavėjas gali priimti produktą aplinkai saugiam perdirbimui.



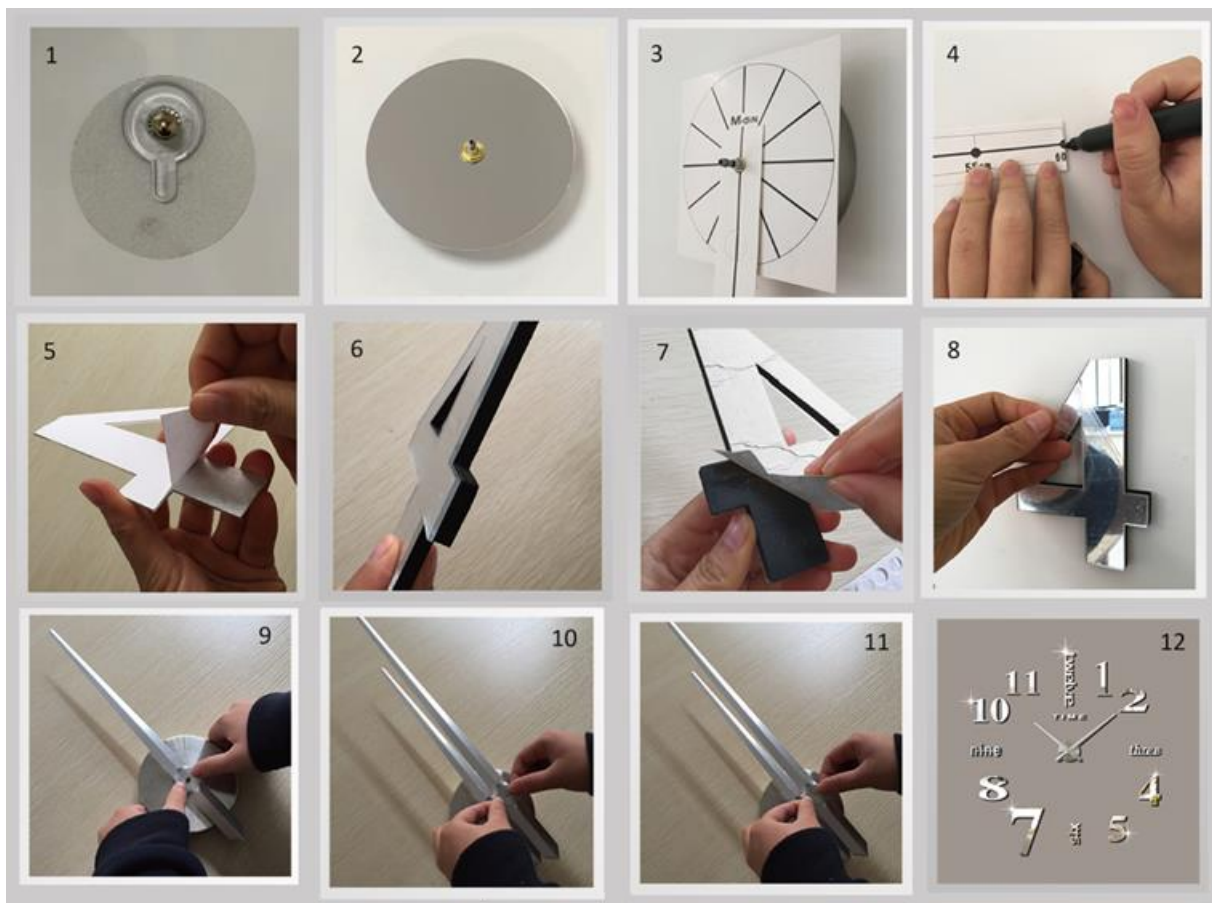
Gamintojo deklaracija, kad produktas atitinka taikomus ES direktyvų reikalavimus.

GR: TIMEVERSE - ΕΓΧΕΙΡΙΔΙΟ ΧΡΗΣΗΣ

ΓΕΝΙΚΕΣ ΣΥΜΒΟΥΛΕΣ

1. Αυτό το προϊόν είναι κατάλληλο για λείους τοίχους. Ένας γκρίζος τοίχος ή ένας τοίχος από χαρτί θα μειώσει την κολλητικότητα.
2. Αυτό το προϊόν ανήκει στα ειδικά προϊόντα κόλλας, ιξώδη και ισχυρά. Για να αφαιρέσετε αυτό το προϊόν, χρησιμοποιήστε ένα σεσουάρ μαλλιών για να φυσήξετε ζεστό αέρα πάνω στην κόλλα και στη συνέχεια αφαιρέστε την απαλά- αποφύγετε βίαιες ενέργειες.
3. Η κίνηση είναι ένα όργανο ακριβείας. Για την τοποθέτηση του δείκτη απαιτείται να πιέσετε και τους δύο αντίχειρες στην αντίστοιχη θέση και στη συνέχεια να σφίξετε τη βίδα. Ο χρόνος είναι ακριβής εφόσον οι βελόνες είναι σταθερά στερεωμένες.
4. Καθαρίστε το προϊόν. Μην τρίβετε με σκληρό αντικείμενο. Χρησιμοποιήστε ένα πανί καθαρισμού φακών βρεγμένο με νερό για να σκουπίσετε- μην προσθέσετε απορρυπαντικό.
5. Αυτό το προϊόν είναι ένα προϊόν DIY. Το καλύτερο αποτέλεσμα στον τοίχο είναι μια διάμετρος 90-100cm, αλλά μπορείτε να το κολλήσετε μεγαλύτερο ή μικρότερο όπως επιθυμείτε.
6. Συνιστάται η χρήση μιας μπαταρίας άνθρακα AA. Μην χρησιμοποιείτε μπαταρία υψηλού ρεύματος.
7. Τα παιδιά που χειρίζονται αυτό το προϊόν πρέπει να καθοδηγούνται από έναν ενήλικα.

ΣΥΝΑΡΜΟΛΟΓΗΣΗ



- 1.Στερεώστε τον γάντζο στον τοίχο.
- 2.Κρεμάστε το ρολόι στον γάντζο.
- 3.Κρεμάστε τη χάρτινη κλίμακα στην πλάκα του ρολογιού.
- 4.Σημειώστε τη θέση της ψηφίδας.
- 5.Αποκολλήστε το χαρτί από το πίσω μέρος του ακρυλικού καθρέφτη.
- 6.Τοποθετήστε τον αντίστοιχο αφρό EVA.
- 7.Αποκολλήστε το χαρτί από το πίσω μέρος του αφρού EVA.
- 8.Σκίστε την προστατευτική μεμβράνη και κολλήστε την στον τοίχο.
- 9.Πιέστε τον ωροδείκτη στους άξονες του ρολογιού με τους δύο αντίχειρες, ευθυγραμμίζοντας τη θέση 12 η ώρα.
- 10.Στερεώστε τον λεπτοδείκτη με τον ίδιο τρόπο.
- 11.Σφίξτε τα παξιμάδια.
- 12.Τοποθετήστε μια μπαταρία AA, ρυθμίστε την ώρα και κρεμάστε το στον πόλεμο.

ΟΔΗΓΙΕΣ ΓΙΑ ΑΝΑΚΥΚΛΩΣΗ ΚΑΙ ΑΠΟΡΡΙΨΗ:



Αυτή η ετικέτα σημαίνει ότι το προϊόν δεν πρέπει να απορρίπτεται ως συνηθισμένα οικιακά απορρίμματα σε ολόκληρη την ΕΕ. Για την πρόληψη πιθανών ζημιών στο περιβάλλον ή την ανθρώπινη υγεία από μη ελεγχόμενη απόρριψη αποβλήτων. Ανακυκλώστε υπεύθυνα για την προώθηση της βιώσιμης χρήσης των υλικών πόρων. Εάν θέλετε να επιστρέψετε ένα χρησιμοποιημένο προϊόν, χρησιμοποιήστε το σύστημα παράδοσης και συλλογής ή επικοινωνήστε με τον λιανοπωλητή από τον οποίο αγοράσατε το προϊόν. Ο λιανοπωλητής μπορεί να δεχτεί το προϊόν για οικολογική ανακύκλωση.



Δήλωση του κατασκευαστή ότι το προϊόν συμμορφώνεται με τις απαιτήσεις των ισχύουσων οδηγιών της ΕΕ.