

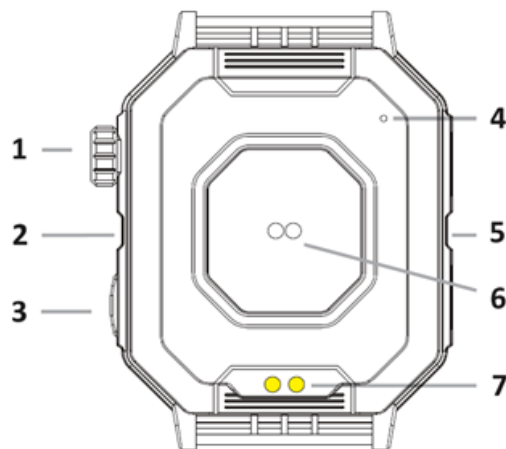
CZ: TIMERANGER - UŽIVATELSKÁ PŘÍRUČKA



Naskenováním výše uvedeného QR kódu si stáhněte a nainstalujte klienta aplikace (vhodné pro použití).

ZAČÍNÁME

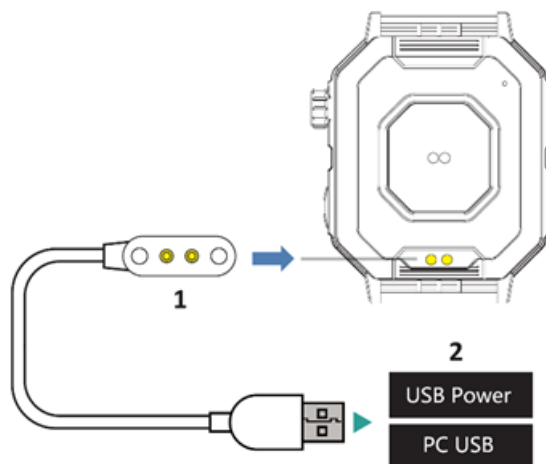
1. Stisknutím a podržením tlačítka napájení po dobu 3 sekund zařízení zapnete/vypnete.
2. Seznamte se se základní strukturou výrobku, jak je znázorněno níže:



1. Crown
2. Mikrofon
3. Tlačítko zapnutí/vypnutí
4. Testovací otvor pro vodotěsnost
5. Reproduktor
6. Snímač srdečního tepu
7. Nabíjecí stykač

NABÍJENÍ

1. Nabíjení hodinek: Stojánek pro nabíjení umístěte blízko středu spodní části hodinek (jak je znázorněno níže).
2. Pokud je úroveň nabití baterie hodinek nízká, trvá úplné nabití obvykle 3 hodiny.
3. Při bezdrátovém nabíjení je normální, že hodinky generují teplo (nepřesahující 45 °C).



1. Nabíjecí stojánek
2. Napájení USB / USB počítače

ÚROVEŇ VODOTĚSNOSTI

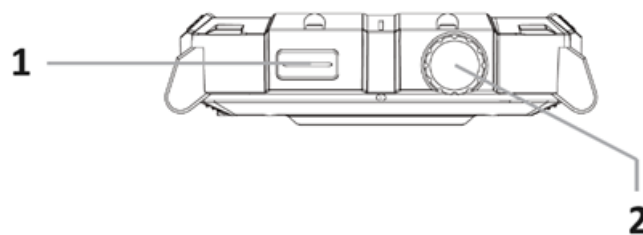
1. Úroveň vodotěsnosti těchto hodinek je IP67, což umožňuje běžné používání při činnostech, jako je mytí rukou, v dešti a při mytí auta.
2. IPXX označuje standard Mezinárodní elektrotechnické komise (IEC) pro prachotěsnost a vodotěsnost (IEC60529). Hodinky neponořujte do vody; pokud se krátce namočí, nestiskněte žádná tlačítka. (Pokud je obrazovka hodinek rozbitá nebo poškozená, nevystavujte ji působení vody).
3. Hodinky nepoužívejte v mořské vodě, horké vodě, horkých pramenech, saunách, při potápění nebo v podobných prostředích.

ZÁKLADNÍ OVLÁDÁNÍ

1. Pokud jsou hodinky při zapnutém napájení ponechány 3 sekundy v nečinnosti, automaticky se vypnou a přejdou do režimu spánku (lze konfigurovat v "Nastavení - Doba vypnutí obrazovky"; hodinky se probudí jakýmkoli stisknutím tlačítka).
2. Hodinky jsou vybaveny několika ciferníky HOME; když jsou na rozhraní ciferníků, otáčením korunky se mezi nimi přepíná. Přizpůsobte si preferovaný ciferník v aplikaci "Nastavení zařízení - Nastavení ciferníku" a stáhněte jej do hodinek.
3. Stisknutím tlačítka korunky na rozhraní ciferníku získáte přístup k nabídce funkcí hodinek. Dvojitým kliknutím na korunkové tlačítko rychle přepínáte mezi různými styly nabídky.
4. Posunutím dolů na rozhraní ciferníku získáte přístup k nabídce zkratk; posunutím nahoru ji ukončíte.

5. Posunutím nahoru na rozhraní ciferníku otevřete informační panel; posunutím dolů jej zavřete.
6. Posunutím doprava na rozhraní číselníku otevřete postranní panel; posunutím doleva jej zavřete.
7. Na rozhraní číselníku posunutím doleva získáte přístup k funkčním komponentám; posunutím doleva nebo doprava lze procházet více stránek (pomocí "+" přidávejte nebo odstraňujte).
8. Dvojitým kliknutím na rozhraní číselníku aktivujete hlasového asistenta (Siri); dvojitým kliknutím na korunkové tlačítko rychle přejdete do režimu Sport.
9. Zakrytím celé obrazovky dlaní na rozhraní číselníku rychle vypnete obrazovku.
10. Ve většině rozhraní (kromě číselníku) se posunutím obrazovky doprava vrátíte do předchozí nabídky nebo rozhraní číselníku.

FUNKCE TLAČÍTEK



1. Korunka hodinek

- Krátké stisknutí: Probudte obrazovku z klidového stavu.
- Dvojité stisknutí: Otevřete sportovní režim (na rozhraní ciferníku).
- Krátké stisknutí: Opětovným stisknutím se vrátíte do nabídky funkcí (na rozhraní voliče).
- Dvojité kliknutí: Přepínání stylů menu (v rozhraní menu funkcí).
- Otáčení: Přepínání číselníků, zvětšování ikon, listování stránkami atd.
- Krátké stisknutí: Návrat do obecného provozního rozhraní.

2. Tlačítko zapnutí/vypnutí

- Dlouhé stisknutí: Zapnutí/vypnutí hodinek.
- Krátké stisknutí: Probudte obrazovku nebo ji uveďte do klidového stavu.

MENU ZKRÁCENÍ

Na rozhraní ciferníku posunutím obrazovky shora dolů otevřete nabídku zkratk. Interakci v rámci kontextové nabídky lze provádět v jejích příslušných oblastech (horní, dolní a střední). Posunutím od spodní části obrazovky nahoru ukončíte kontextovou nabídku.



1. Stav vazby
2. Nerušit
3. BT Audio
4. Kód QR aplikace
5. Najít telefon
6. Jas
7. Nastavení
8. Svítilna
9. Automatické zobrazení
10. Baterie
11. O stránkách
12. Úspora energie
13. Zámek obrazovky
14. Lampička na nočním stolku
15. Vypnout
16. Hlasitost
17. Budík
18. Posunutím nahoru v této oblasti ukončíte nabídku zkratk.

Připomínka: Ve výchozím nastavení je aktivována funkce BT Audio. Pokud není po dobu 2 minut spárován s Bluetooth smartphonem, BT Audio se automaticky vypne. Zapněte podle potřeby pro zvuk hovorů nebo médií.

PÁROVÁNÍ SE SMARTPHONEM

1. Tyto hodinky se s chytrými telefony párují prostřednictvím aplikace. Podporované smartphony: iOS 10.0 nebo vyšší, Android 5.0 nebo vyšší, Bluetooth 5.0 nebo vyšší.

2. Nainstalujte si aplikaci: Naskenujte níže uvedený QR kód (během instalace/používání se ujistěte, že jste udělili všechna oprávnění, abyste neovlivnili funkčnost aplikace).



Připomeňme, že: V případě, že je aplikace v provozu, je nutné ji používat v souladu se zákonem: Hodinky mají dvě funkce Bluetooth: komunikační Bluetooth (BIB) pro běžné připojení a funkční používání aplikací a BT Audio pro připojení zvukových periférií. Ujistěte se, že jste vypnuli Bluetooth telefonu, pokud jej nepoužíváte, abyste zabránili rušení.

3. Vazba na APP (BLE): Aktivujte Bluetooth telefonu a přiblížíte se k hodinkám. Na stránce "Device" (Zařízení) v aplikaci klikněte na "Bind Device" (Vázat zařízení) a vyhledejte model hodinek a připojte se k němu.



1. APP Bound
2. APP Unbound

Zkontrolujte stav vazby v nabídce zkratk. Chcete-li zrušit vazbu, klikněte na "Unbind Device" (Zrušit vazbu zařízení) nebo vypněte Bluetooth telefonu. Odpojení hodinek od aplikace však zabrání synchronizaci dat (počasí, oznámení, zdravotní údaje atd.) a znemožní použití některých funkcí.

Připomínáme, že v případě, že hodinky nejsou v provozu, je nutné je používat v souladu se zákonem: Po úspěšném propojení aplikace vyzve k propojení BT Audio. Pokud se tak nestane, proveďte spárování ručně otevřením BT Audio v kontextové nabídce hodinek a vyhledáním modelu hodinek v nastavení Bluetooth smartphonu. Na začátek

HLAVNÍ POKYNY

Volání z hodinek: V části "APP-Zařízení-Přidat kontakty" přidejte kontakty z adresáře telefonu do místního adresáře hodinek. Klepnutím na tlačítko "Vybrat" a "OK" synchronizujte kontakty do hodinek a ujistěte se, že je v nastavení Bluetooth telefonu povolena možnost "synchronizovat kontakty". Po synchronizaci kontaktů můžete volat přímo z hodinek pomocí vytáčení, kontaktů nebo historie hovorů.



Aktivujte funkci "Voice Assistant" v postranním panelu a povolte volání pomocí hlasových příkazů (např. "Please call...").

Přehrávání hudby: Po úspěšném navázání zvukového spojení BT mezi telefonem a hodinkami přistupte v nabídce funkcí k hudebnímu přehrávači hodinek. Hodinky mohou ovládat hudební přehrávač telefonu a umožňují přepínat skladby, přehrávat nebo pozastavit přehrávání a upravovat hlasitost.



Poznámka: Při spárování s telefonem Apple podporuje přehrávání hudby pouze hudební přehrávače třetích stran. V systému Android hodinky upřednostňují vestavěný hudební přehrávač telefonu a teprve poté možnosti třetích stran.

Připomínám: Pokud úroveň nabití baterie klesne pod 15 %, může se BT audio automaticky vypnout, čímž se deaktivují funkce volání a přehrávání hudby. Dbejte na včasné nabíjení, abyste předešli přerušení provozu.

Sportovní režim: Hodinky nabízejí řadu sportovních režimů rozdělených na venkovní a vnitřní aktivity. Při zahájení sportu vyčkejte alespoň 1 minutu na získání platných údajů. Ve sportovním rozhraní se přejetím doprava dostanete do ovládacího rozhraní a doleva do hudebního rozhraní, čímž umožníte přehrávání hudby během cvičení.



Funkce "uzamčení" zabraňuje náhodným dotykům během cvičení. Povolte funkci "Připomenout" pro připomenutí každých 10 minut. Upozorní vás na vaši vytrvalost. Zajistěte těsné uchycení, abyste zabránili pohybům zápěstí, které mohou ovlivnit přesnost detekce srdečního tepu a tělesných znaků.

Kompas (ciferník): Pokud vaše verze hodinek obsahuje geomagnetický senzor, přepněte v případě potřeby na rozhraní kompasu. Při každém použití jej zkalibrujte kliknutím na ikonu v levém horním rohu. Pro zachování přesnosti kompasu udržujte hodinky v dostatečné vzdálenosti od magnetických objektů. Pokud nejsou hodinky delší dobu používány, noste je před kalibrací 15 minut.

Aplikace NFC: V případě, že je hodinky v provozu, můžete je použít jako hodinky s funkcí NFC: Hodinky vybavené technologií NFC podporují kontrolu přístupu, přejetí kartou a rychlé příkazy. Ujistěte se, že váš telefon podporuje technologii NFC a příslušné aplikace pro plnou funkčnost.

DALŠÍ ZÁKLADNÍ FUNKCE



1. Sportovní údaje: V případě, že se jedná o sportovní zařízení, můžete si vybrat z následujících

možností: 1: Sportovní údaje: V části nabídky funkcí "Sportovní údaje" si můžete zobrazit komplexní údaje o denní aktivitě (kroky, kalorie, ujeté kilometry).

2. Připomenutí zpráv: V nabídce je funkce "Sportovní aktivity": Na displeji hodinek můžete přijímat upozornění na hovory, textové zprávy a aplikace pro zasílání zpráv. Upozornění aktivujte v části aplikace "Equipment-Message Notification" (Zařízení - Upozornění na zprávy).

3. Ciferník hodinek: Otáčením korunky v rozhraní ciferníku můžete přepínat mezi různými styly ciferníku. Některé ciferníky jsou vybaveny ikonami zkratk funkcí pro rychlý přístup.

4. Další ciferníky: V nabídce je možnost volby, zda chcete mít na displeji ciferník, nebo zda chcete mít na displeji ciferník: Vyberte preferované ciferníky v části aplikace "Vybavení - Nastavení ciferníků - Doporučit" a nainstalujte je do hodinek.

5. DIY Dial: Navrhněte si vlastní rozložení ciferníků pomocí funkce aplikace "Equipment - Dial Settings - Custom".

6. Sportovní režim: V režimu Sport můžete vybírat z číselníků, které se nacházejí na displeji: Přístup k několika sportovním režimům a zobrazení údajů o pohybu a znamení v reálném čase na hodinkách.

7. Nabídka funkcí: Hodinky mohou být vybaveny funkcemi, které jsou v souladu se zákonem o ochraně osobních údajů: Stisknutím korunkového tlačítka na rozhraní ciferníku získáte přístup k nabídce funkcí hodinek. Dvojitým stisknutím korunkového tlačítka přepínáte mezi různými styly nabídky.

8. Nabídka klávesových zkratk: Přístup k rozbalovacímu menu zkratk, postrannímu panelu a komponentám funkčních zkratk levého posuvníku pro rychlou navigaci.

SLEDOVÁNÍ ZDRAVOTNÍHO STAVU

Tyto hodinky a aplikace nabízejí komplexní a systematické zdravotní a bezpečnostní funkce pro uživatele. Je však důležité si uvědomit, že tyto hodinky nejsou profesionálním lékařským přístrojem. Příslušné údaje o testování jsou určeny pouze pro každodenní orientaci a neměly by být používány pro účely lékařské diagnostiky.



- 1. Srdeční tep: V případě, že se jedná o srdeční tep, je možné, že se bude jednat o tzv:** Hodinky se nosí těsně na zápěstní kosti a paži, aby bylo možné zjistit srdeční frekvenci uživatele, přičemž normální rozsah je 60-100 tepů za minutu. Přejetím prstem doleva na rozhraní detekce zobrazíte poslední záznamy měření.
- 2. Krevní tlak:** Měření krevního tlaku stejnou metodou jako sledování tepové frekvence. Normální diastolický krevní tlak dospělých je 60-80 mmHg a systolický krevní tlak 100-120 mmHg. Posunutím doleva na rozhraní detekce zobrazíte poslední záznamy měření.
- 3. Kyslík v krvi:** Měření hladiny kyslíku v krvi stejnou metodou jako monitorování srdeční frekvence. Normální rozmezí je obecně 95-100 %. Posunutím vlevo na detekčním rozhraní zobrazíte poslední záznamy měření.
- 4. Monitorování spánku:** Hodinky podporují monitorování spánku a je nutné je nosit během spánku. Automaticky detekuje hluboký/lehký spánek od 22:00. Po 3 až 4 hodinách spánku se data synchronizují do aplikace, kde si je můžete prohlédnout následující ráno.
- 5. Intenzita cvičení:** Zapněte monitorování "Intenzity cvičení" během konkrétních sportů a sledujte intenzitu tréninku.
- 6. Připomenutí sedavého zaměstnání:** V nabídce "Health Reminder" hodinek nastavte připomenutí, které vás v případě dlouhého sezení vyzve k pohybu.
- 7. Bílý šum:** Vyberte si z možností bílého šumu, jako jsou kamna, letní déšť nebo vlny, které pomáhají usnout a relaxovat.
- 8. Dechový trénink:** Podle pokynů na obrazovce provádějte dechová cvičení pro uvolnění a zmírnění stresu.

9. **Automatické měření:** Hodinky automaticky měří tepovou frekvenci na základě nastaveného času a doby opakování, pokud je tato funkce povolena ve "Výbavě APP".

POMOCNÉ FUNKCE

Pomocné funkce rozšiřují použitelnost hodinek o různé aplikace a nástroje.



1. **Automatické zobrazování: Hodinky mohou být vybaveny funkcí automatického zobrazování:** Povoláním funkce "Zvednutím ruky vypnete displej" se ciferník automaticky probudí, když zvednete ruku a postavíte se čelem k hodinkám. Spuštěním ruky vypnete obrazovku.
2. **Počasí: V případě, že je na displeji zobrazeno počasí, můžete si zvolit, zda chcete, aby se na displeji objevilo počasí:** Synchronizujte místní informace o počasí z aplikace a zobrazte je na hodinkách.
3. **Stopy: Slouží k měření času na hodinkách:** Funkce stopky na zápěstí slouží k měření času.
4. **Budík:** Nastavte budíky v nabídce zkratk nebo v nabídce funkcí pro automatické připomenutí.
5. **Fotografování na dálku: Slouží k pořizování fotografií na dálku:** Fotoaparát telefonu můžete ovládat na dálku otevřením položky "Take Pictures" v nabídce "APP-Equipment".
6. **Vyhledání chytrých hodinek: Vložte do aplikace "Chytré hodinky" fotoaparát, abyste se mohli podívat do aplikace "Chytré hodinky":** Vyhledejte své hodinky kliknutím na 'Find Device' v 'APP-Equipment', když jsou připojeny přes BLE.
7. **Vyhledání chytrého telefonu:** Vyhledejte telefon kliknutím na ikonu 'Find Phone' v rozevírací nabídce hodinek.
8. **Zámek obrazovky:** Chraňte bezpečnost informací zapnutím funkce zámku obrazovky heslem v nastavení hodinek.
9. **Hry: Slouží jako nástroj pro hraní her:** Vychutnejte si ve volném čase nenáročné hry, jako je bitva stíhaček a vyhýbání se překážkám.

10. **Úspora energie:** V nastavení hodinek můžete zapnutím úsporného režimu, snížením jasu obrazovky a vypnutím vyzváněcích tónů prodloužit výdrž baterie.
11. **Kalendář:** Přístup ke kalendáři pro zobrazení dat na cestách.
12. **Nerušit:** V nastavení hodinek aktivujte režim "Nerušit" a ztište všechny funkce připomínek.
13. **Kalkulátor: Vložte do svého telefonu funkci "Kalkulačka":** Využijte kalkulačku na zápěstí pro rychlé výpočty.
14. **Svítilna:** V případě potřeby aktivujte funkci svítilny pro dodatečné osvětlení.
15. **Běžecské světlo:** Zapnutím běžecského světla zvýšíte viditelnost při nočním běhu.
16. **Aktualizace OTA:** Zkontrolujte a nainstalujte nejnovější verzi firmwaru kliknutím na "Firmware Upgrade" v "APP-Equipment".
17. **Aktualizace aplikace APP:** Zkontrolujte aktualizace aplikace v "APP-Mine-Check for Updates".
18. **Obnovení:** Obnovte tovární nastavení hodinek v nastavení hodinek nebo v 'APP-Equipment-Reset'.

ČASTO KLADENÉ OTÁZKY (FAQ)

Další běžné dotazy naleznete v části 'APP - Mine - Using Help'.

Otázka 1: Musí být Bluetooth telefonu během nošení hodinek stále připojen k hodinkám?

1. Počítání kroků, monitorování spánku, srdečního tepu, krevního tlaku, detekce kyslíku v krvi, budík, připomínka sedavého zaměstnání, probuzení obrazovky, režim cvičení atd. nevyžadují připojení Bluetooth k aplikaci. Pro zobrazení, záznam a analýzu příslušných dat je však synchronizace s aplikací nezbytná.
2. Funkce jako připomenutí hovoru, upozornění SMS, oznámení aplikací třetích stran, vyhledání telefonu/hodinek, vzdálené fotografování atd. vyžadují pro použití vazbu na aplikaci (připojení BLE).
3. Uskutečňování/příjem hovorů a přehrávání hudby z telefonu na hodinkách vyžadují úspěšné připojení zvuku Bluetooth (BT Audio) mezi hodinkami a telefonem.

Otázka 2: Co dělat, když se telefon a hodinky automaticky odpojí?

1. Když se telefon a hodinky dostanou mimo dosah Bluetooth, odpojí se, ale po návratu do dosahu se automaticky znovu připojí. Dosah Bluetooth je přibližně 10 metrů.
2. Odinstalování aplikace hodinek v telefonu se systémem Android (nebo její vymazání z pozadí) způsobí odpojení. Během instalace udělte aplikaci oprávnění požadovaná systémem nebo důvěřujte všem oprávněním v nastavení telefonu.

Otázka 3: Proč mě hodinky neupozorňují na zprávy WeChat, přestože je nastaveno připomenutí?

Chcete-li přijímat oznámení o zprávách WeChat (nebo jiných zprávách):

1. Zkontrolujte, zda je v oznamovací liště mobilního telefonu zpráva. Pokud tomu tak není, aktivujte oznámení WeChat (nebo jiné aplikace) v systémovém nastavení telefonu.

2. Hodinky nebudou připomínat, pokud uživatel aktivně používá WeChat (nebo jiné aplikace) na svém telefonu, zejména v rozhraní chatu.
3. Udělte aplikaci příslušná oprávnění k oznámení v nastavení mobilních oznámení.

Otázka 4: Co způsobuje zpoždění nebo zmeškání oznámení o zprávách?

1. Pokud se aplikace při přijetí zprávy synchronizuje, může to způsobit zpoždění při odesílání zprávy do hodinek.
2. Centrum zpráv ukládá přibližně 15 zpráv, přičemž upřednostňuje ty nejnovější. Starší zprávy nemusí být možné načíst.

Otázka 5: Jak mohu prodloužit výdrž baterie hodinek?

Životnost baterie závisí na četnosti používání. Chcete-li prodloužit dobu pohotovostního režimu:

1. Zavřete nepotřebné aplikace v aplikaci, které nevyžadují oznámení.
2. Časté odpojování/opětovné připojování Bluetooth spotřebovává více energie. Pokud to není nutné, odpojte připojení Bluetooth mezi telefonem a hodinkami.
3. Zkraťte dobu zapnuté obrazovky, abyste minimalizovali spotřebu energie.

DŮLEŽITÉ PROHLÁŠENÍ

Tyto hodinky a aplikace nabízejí komplexní zdravotní a bezpečnostní funkce, ale nejedná se o lékařské přístroje. Údaje slouží pouze k denní orientaci, nikoli k lékařské diagnostice. Verze produktu se mohou lišit ve funkcích a vzhledu, proto jsou obrázky v manuálu pouze orientační. Aktualizace mohou měnit funkce výrobku a aplikace, a proto se tento návod může změnit. Přesné informace naleznete v konkrétním produktu a aplikaci.

NÁVODY K RECYKLACI A ODSTRANĚNÍ:



Toto označení znamená, že výrobek nesmí být vyhozen jako běžný domácí odpad po celé EU. Abyste předešli možným škodám na životním prostředí nebo lidskému zdraví z nekontrolované likvidace odpadu. Recyklujte odpovědně k podpoře udržitelného využívání materiálních zdrojů. Chcete-li vrátit použitý zařízení, použijte systém odběru a sběru, nebo kontaktujte prodejce, od kterého jste produkt zakoupili. Prodejce může přijmout výrobek k ekologicky bezpečnému recyklování.



Prohlášení výrobce, že výrobek splňuje požadavky příslušných směrnic EU.