

## EN: STAMPOW – USER MANUAL

### Packaging contents

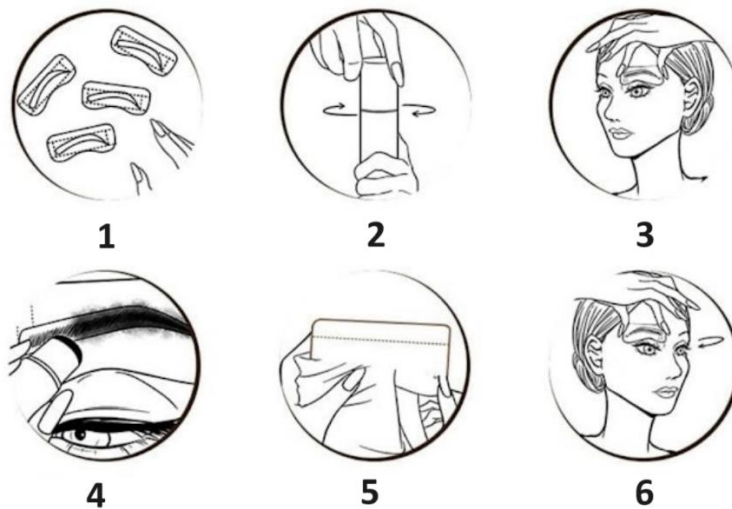


- 1x Eyebrow stamp
- 1x Eyebrow brush
- 24x Stencils

\*Stamp powder ingredients are listed on the product label.

\*Please use this product for its intended purposes only.

### User instructions



1. Choose a stencil
2. Untwist the stamp cap
3. Align the chosen stencil with your eyebrow
4. Stamp the brow until you are satisfied with the results
5. Wipe the powder residue off the stencil
6. Flip the stencil and repeat the process on the other eyebrow.

## SI: STAMPOW - UPORABNIŠKI PRIROČNIK

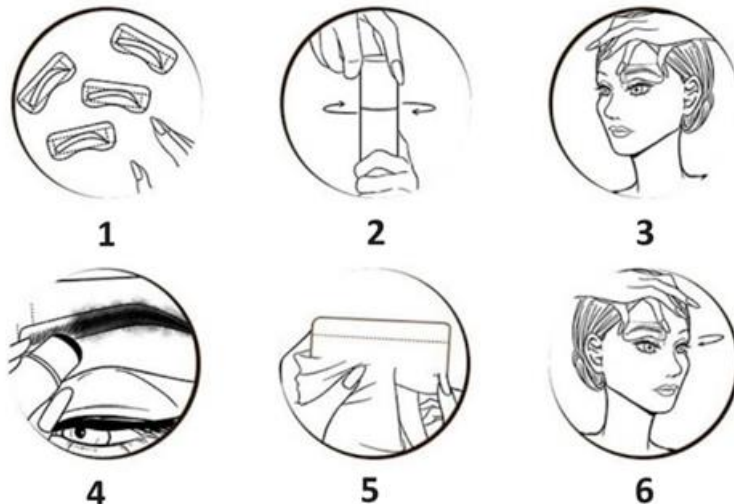
### Vsebina pakiranja



- 1x žig za obrvi
- 1x čopič za obrvi
- 24x šablono za obrvi

- \*Sestavine v prahu za žige so navedene na etiketi izdelka.
- \*Izdelek uporabljajte samo za predvidene namene.

### Navodila za uporabo



1. Izberite šablono
2. Odvijte pokrovček žiga
3. Izbrano šablono poravnajte z obrvjo
4. Žigosajte obrv, dokler niste zadovoljni z rezultati
5. Ostanke pudra obrišite s šablono
6. obrnite šablono in postopek ponovite na drugi obrvi.

## HR: STAMPOW – KORISNIČKI PRIRUČNIK

### Sadržaj pakiranja

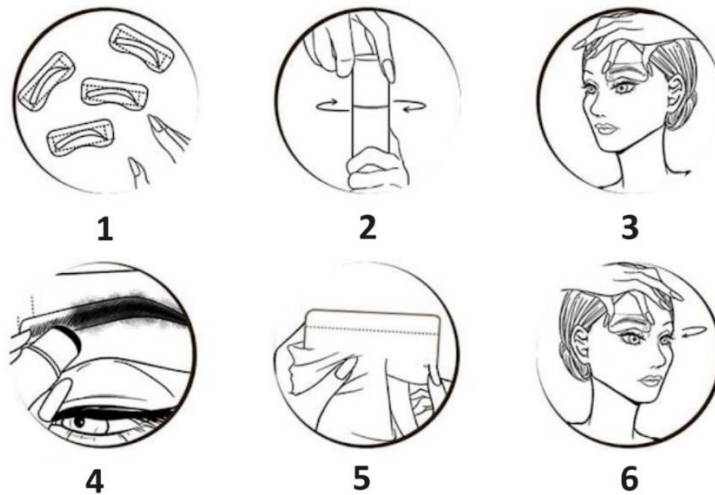


- 1x Štambilj za obrve
- 1x Četkica za obrve
- 24x Šablone

\*Sastojci štambilja navedeni su na naljepnici proizvoda.

\*Molimo koristite ovaj proizvod samo za namijenjenu svrhu.

### Korisničke upute



1. Odaberite šablonu
2. Odmaknite poklopac štambilja
3. Usporedite odabranu šablonu s obrvom
4. Štambiljajte obrvu dok ne budete zadovoljni rezultatima
5. Obrišite ostatke praha sa šablone
6. Okrenite šablonu i ponovite postupak na drugoj obrvi.

## IT: STAMPOW - MANUALE D'USO

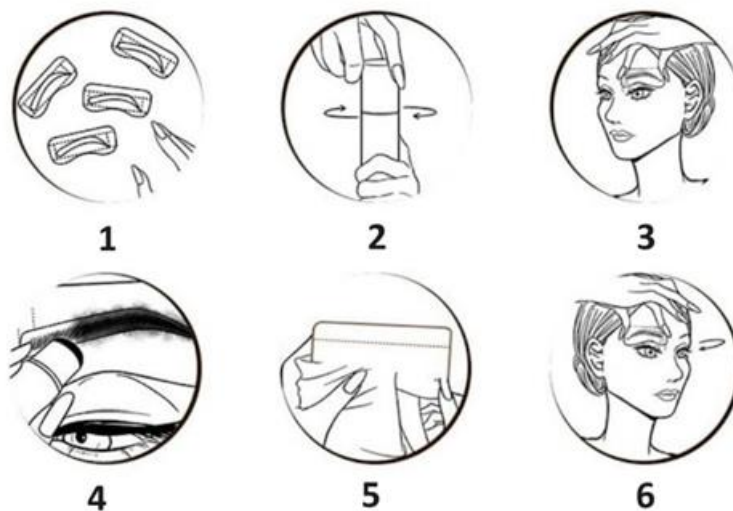
### Contenuto della confezione



- 1 timbro per sopracciglia
- 1 pennello per sopracciglia
- 24x Stencil

\*Gli ingredienti della polvere per timbri sono elencati sull'etichetta del prodotto.  
\*Si prega di utilizzare questo prodotto solo per gli scopi previsti.

### Istruzioni per l'uso



1. Scegliere uno stencil
2. Togliere il cappuccio del timbro
3. Allineare lo stencil scelto con il sopracciglio
4. Imprimere il timbro sulle sopracciglia finché non si è soddisfatti del risultato
5. Togliere i residui di polvere dallo stencil
6. Capovolgere lo stencil e ripetere il processo sull'altra sopracciglia.

## DE/AT: STAMPOW – BENUTZERHANDBUCH

### Inhalt der Verpackung

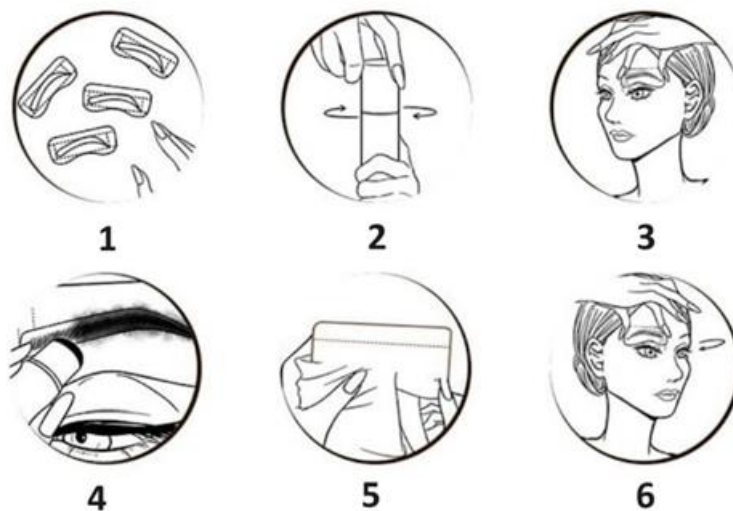


- 1x Augenbrauenstempel
- 1x Augenbrauenpinsel
- 24x Schablonen

\*Die Inhaltsstoffe des Stempels sind auf dem Produktetikett aufgeführt.

\*Bitte verwenden Sie dieses Produkt nur für den vorgesehenen Zweck.

### Gebrauchsanweisung



1. Wählen Sie eine Schablone
2. Drehen Sie die Stempelkappe auf.
3. Richten Sie die ausgewählte Schablone an Ihrer Augenbraue aus.
4. Stempeln Sie die Braue, bis Sie mit dem Ergebnis zufrieden sind.
5. Wischen Sie die Puderreste von der Schablone ab.
6. Drehen Sie die Schablone um und wiederholen Sie den Vorgang an der anderen Augenbraue.

## ES: STAMPOW - MANUAL DEL USUARIO

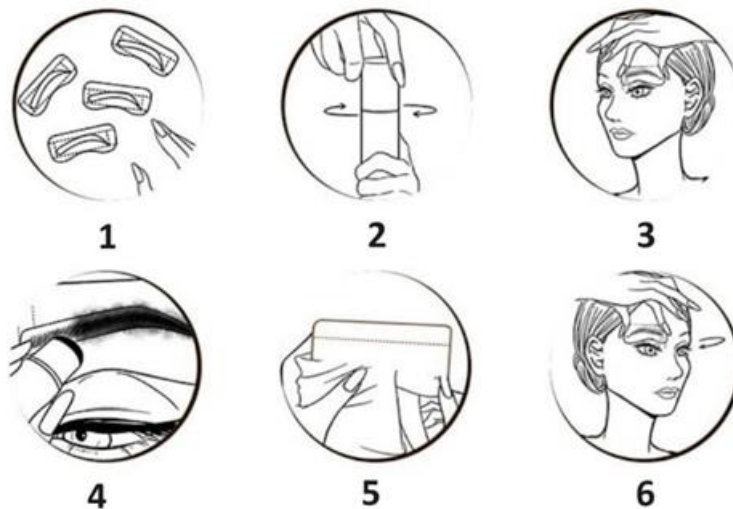
### Contenido del embalaje



- 1x Sello para cejas
- 1x Pincel para cejas
- 24x Plantillas

\*Los ingredientes del polvo para sellos figuran en la etiqueta del producto.  
\*Por favor, utilice este producto únicamente para los fines previstos.

### Instrucciones de uso



1. Elija una plantilla
2. Desenrosca la tapa del sello
3. Alinea la plantilla elegida con tu ceja
4. Estampe la ceja hasta que esté satisfecha con el resultado
5. Limpia los restos de polvos de la plantilla
6. Da la vuelta a la plantilla y repite el proceso en la otra ceja.

## PT: STAMPOW - MANUAL DO UTILIZADOR

### Conteúdo da embalagem

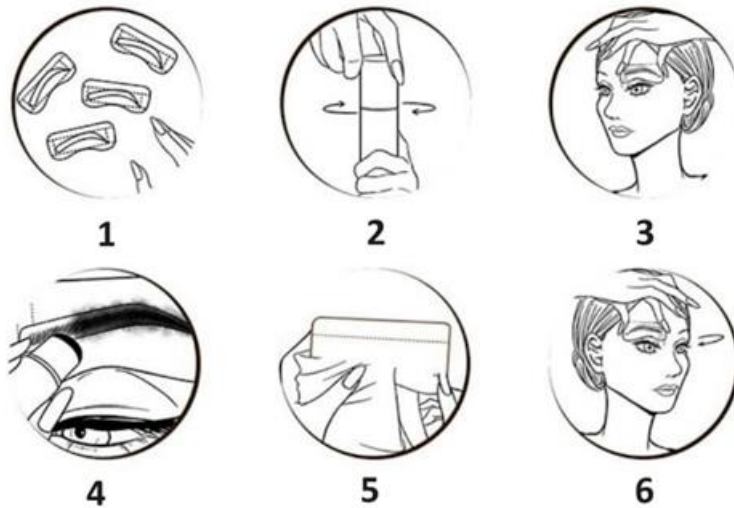


- 1x Carimbo para sobrancelhas
- 1x Escova para sobrancelhas
- 24x Stencils

\*Os ingredientes do pó para carimbo estão listados no rótulo do produto.

\*Utilize este produto apenas para o fim a que se destina.

### Instruções para o utilizador



1. Escolher um stencil
2. Desenroscar a tampa do carimbo
3. Alinhe o stencil escolhido com a sua sobrancelha
4. Carimbar a sobrancelha até ficar satisfeita com os resultados
5. Limpe os resíduos de pó do stencil
6. Vire o stencil e repita o processo na outra sobrancelha.

## FR : STAMPOW - MANUEL D'UTILISATION

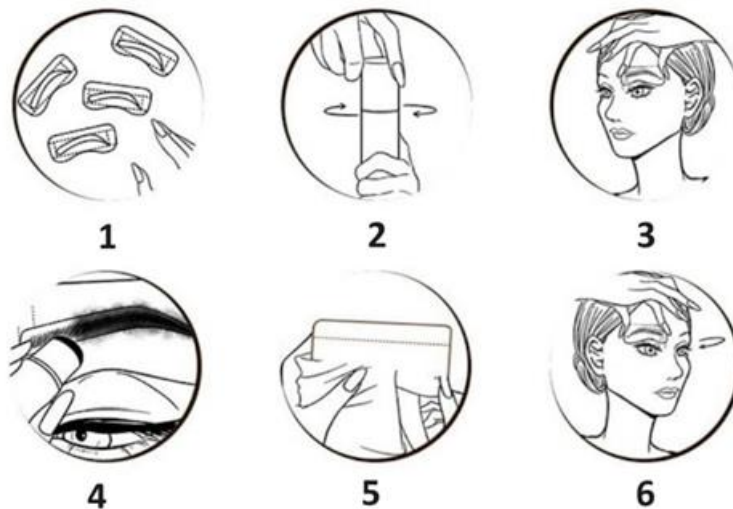
### Contenu de l'emballage



- 1x Tampon à sourcils
- 1x brosse à sourcils
- 24x pochoirs

\*Les ingrédients de la poudre de tampon sont indiqués sur l'étiquette du produit.  
\*Veuillez utiliser ce produit uniquement aux fins pour lesquelles il a été conçu.

### Mode d'emploi



- 1.Choisissez un pochoir
- 2.Détachez le capuchon du tampon
- 3.Alignez le pochoir choisi avec votre sourcil
- 4.Tamponnez le sourcil jusqu'à ce que vous soyez satisfaite du résultat
- 5.Essuyez les résidus de poudre sur le pochoir.
- 6.Retournez le pochoir et répétez le processus sur l'autre sourcil.



## NL: STAMPOW – GEBRUIKSAANWIJZING

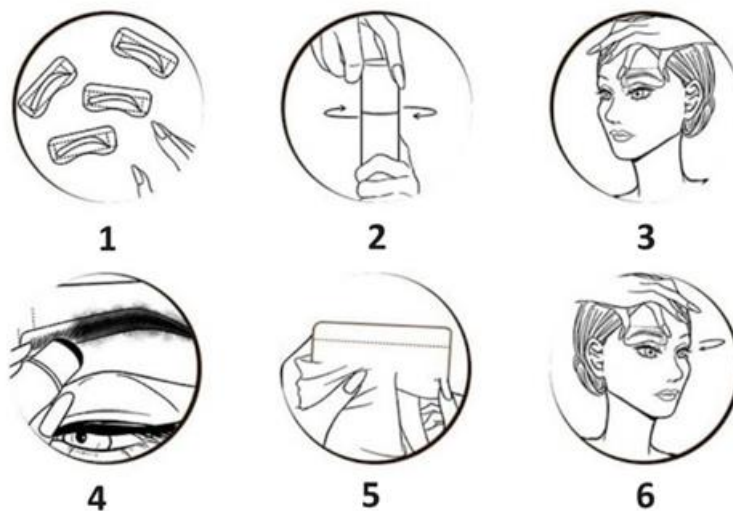
### Inhoud van de verpakking



- 1x Wenkbrauwstempel
- 1x Wenkbrauwborsteltje
- 24x sjablonen

- \*De ingrediënten van de stempelpoeder staan vermeld op het etiket van het product.
- \*Gebruik dit product alleen waarvoor het bedoeld is.

### Gebruiksaanwijzing



1. Kies een stencil
2. Draai de dop van de stempel los
3. Lijn het gekozen sjabloon uit met je wenkbrauw
4. Stempel de wenkbrauw totdat je tevreden bent met het resultaat
5. Veeg de poederresten van het stencil.
6. Draai het stencil om en herhaal het proces op de andere wenkbrauw.

## CZ: STAMPOW - UŽIVATELSKÁ PŘÍRUČKA

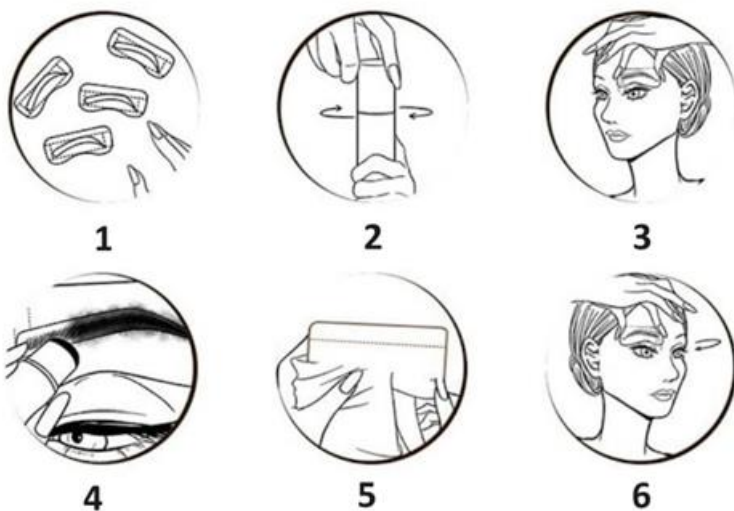
### Obsah balení



- 1x razítko na obočí
- 1x kartáček na obočí
- 24x šablony

- \*Složení prášku na razítka je uvedeno na štítku výrobku.
- \*Používejte prosím tento výrobek pouze k určenému účelu.

### Návod k použití



1. Vyberte si šablonu
2. Odklopte uzávěr razítka
3. Zarovnejte vybranou šablonu s obočím.
4. Razítkujte obočí, dokud nebudete s výsledkem spokojeni.
5. Setřete zbytky pudru ze šablony.
6. Otočte šablonu a postup opakujte na druhém obočí.

## PL: STAMPOW - INSTRUKCJA OBSŁUGI

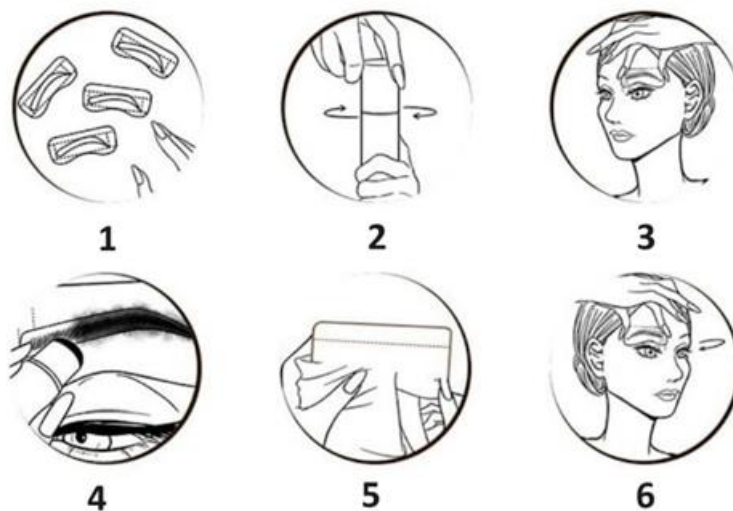
### Zawartość opakowania



- 1x stempel do brwi
- 1x Szczoteczka do brwi
- 24x Szablony

\*Składniki pudru do stempli są wymienione na etykiecie produktu.  
\*Prosimy o używanie produktu wyłącznie zgodnie z jego przeznaczeniem.

### Instrukcja obsługi



1. Wybierz szablon
2. Odkręć nasadkę stempla.
3. Wyrównaj wybrany szablon z brwią.
4. Stempluj brwi, aż uzyskasz zadowalający efekt.
5. Zetrzyj pozostałości pudru z szablonu.
6. Odwróć szablon i powtórz proces na drugiej brwi.

## SK: STAMPOW - NÁVOD NA POUŽITIE

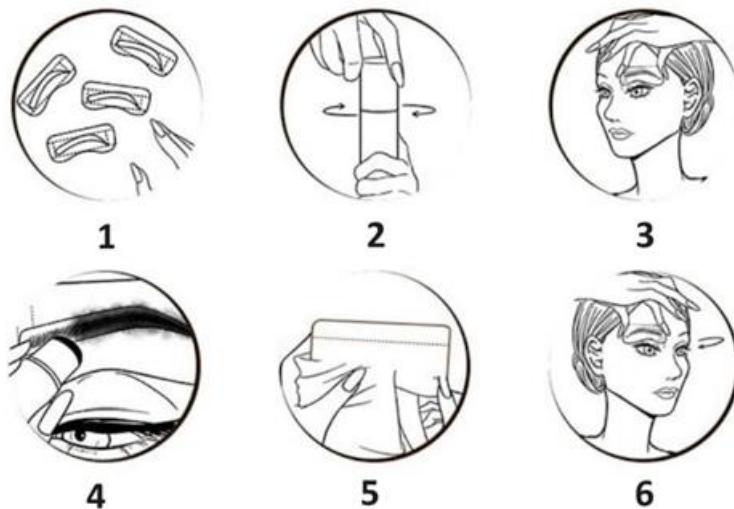
### Obsah balenia



- 1x pečiatka na obočie
- 1x kefka na obočie
- 24x šablóny na obočie

- \*Zloženie prášku na pečiatky je uvedené na etikete výrobku.
- \*Používajte tento výrobok len na určené účely.

### Návod na použitie



1. Vyberte si šablónu
2. Odklopte uzáver pečiatky
3. Zarovnajte vybranú šablónu s obočím
4. Razítkujte obočie, kým nebudete spokojní s výsledkom
5. Zvyšky púdru zo šablóny zotrite
6. Otočte šablónu a zopakujte postup na druhom obočí.

## HU: STAMPOW - FELHASZNÁLÓI KÉZIKÖNYV

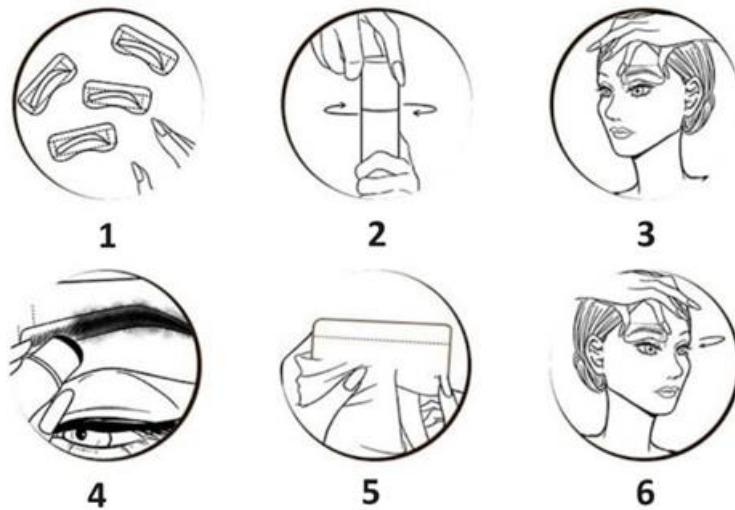
### A csomagolás tartalma



- 1x szemöldökbélyegző
- 1x Szemöldökkefe
- 24x Stencil

\*A bélyegzőpor összetevői a termék címkéjén szerepelnek.  
\*Kérjük, hogy ezt a terméket csak rendeltetészerűen használja.

### Felhasználói utasítások



- 1.Válasszon ki egy stencilt
- 2.Csavarja ki a bélyegzősapkát.
- 3.Igazítsa a kiválasztott stencilt a szemöldökéhez.
- 4.Bélyegezze a szemöldököt, amíg elégedett nem lesz az eredménnyel.
- 5.Törölje le a púdermaradványokat a sablonról.
- 6.Fordítsa meg a sablont, és ismételje meg a folyamatot a másik szemöldökén.

## RO: STAMPOW - MANUAL DE UTILIZARE

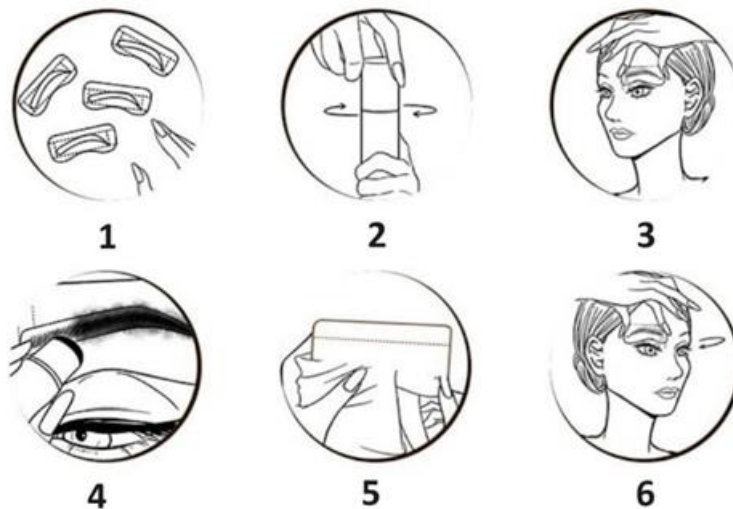
### Conținutul ambalajului



- 1x șampilă pentru sprâncene
- 1x perie pentru sprâncene
- 24x șabloane

\*Ingredientele pulberii de șampilă sunt listate pe eticheta produsului.  
\*Vă rugăm să folosiți acest produs doar în scopurile prevăzute.

### Instrucțiuni de utilizare



1. Alegeți un șablon
2. Desfășurați capacul șampilei
3. Aliniați șablonul ales cu sprânceana dvs.
4. Șampilați sprânceana până când sunteți mulțumită de rezultate
5. Ștergeți reziduurile de pudră de pe șablon
6. Întoarceți șablonul și repetați procesul pe cealaltă sprânceană.

## BG: STAMPOW - РЪКОВОДСТВО ЗА ПОТРЕБИТЕЛЯ

### Съдържание на опаковката

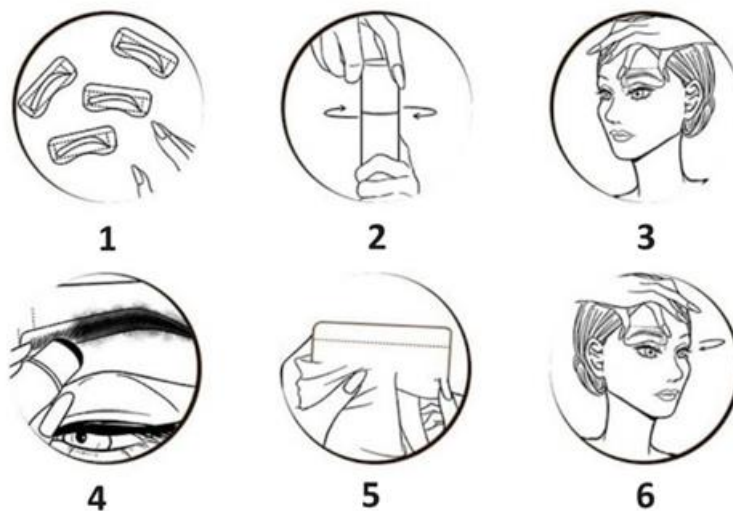


- 1x печат за вежди
- 1x Четка за вежди
- 24x шаблони

\*Съставките на праха за печат са посочени на етикета на продукта.

\*Моля, използвайте този продукт само по предназначение.

### Инструкции за потребителя



- 1.Изберете шаблон
- 2.Развийте капачката на печата
- 3.Подравнете избрания шаблон с веждата си
- 4.Щамповайте веждата, докато останете доволни от резултатите
- 5.Избършете остатъците от пудрата от шаблона
- 6.Обърнете шаблона и повторете процеса върху другата вежда.

## LV: STAMPOW - LIETOTĀJA ROKASGRĀMATA

### Iepakojuma saturs

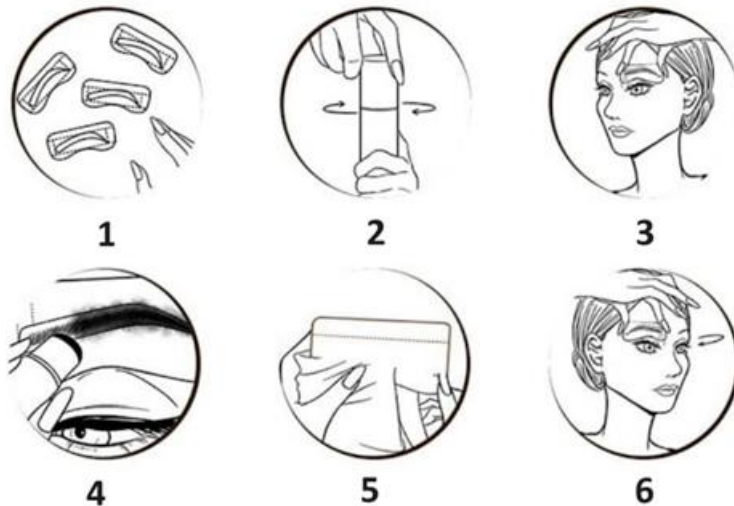


- 1x uzacu zīmogs
- 1x uzacu birstīte
- 24x trafareti

\*Štampona pulvera sastāvdaļas ir norādītas uz produkta etiķetes.

\*Lūdzu lietot šo produktu tikai tam paredzētajiem mērķiem.

### Lietošanas instrukcija



1. Izvēlieties trafaretu
2. Atvākojiet zīmoga vāciņu.
3. Izvēlēto trafaretu pielīdziniet uzacīm.
4. Apzīmojiet uzacis, līdz esat apmierināta ar rezultātu.
5. Noslaukiet pūdera atlikumus no trafareta.
6. Apgrieziet trafaretu un atkārtojiet procesu uz otras uzacs.



## LT: STAMPOW - NAUDOTOJO VADOVAS

### Pakuotės turinys

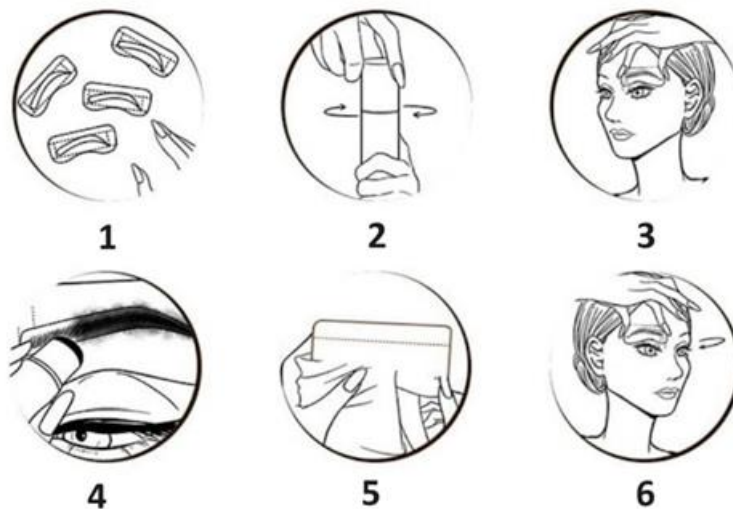


- 1x antakių antspaudas
- 1x antakių šepetėlis
- 24x pieštukai

\*Pudros antspaudams sudedamosios dalys nurodytos gaminio etiketėje.

\*Šį gaminį naudokite tik pagal paskirtį.

### Naudotojo instrukcijos



1. Pasirinkite trafaretą
2. Atsukite antspaudo dangtelį
3. Pasirinktą trafaretą sulygiuokite su antakiu
4. Antakį antspauduokite tol, kol būsite patenkinti rezultatais
5. Nuvalykite pudros likučius nuo trafareto
6. Apverskite trafaretą ir pakartokite procesą ant kito antakio.

## EE: STAMPOW – KASUTUSJUHEND

### Pakendi sisu



1x kulmutempel

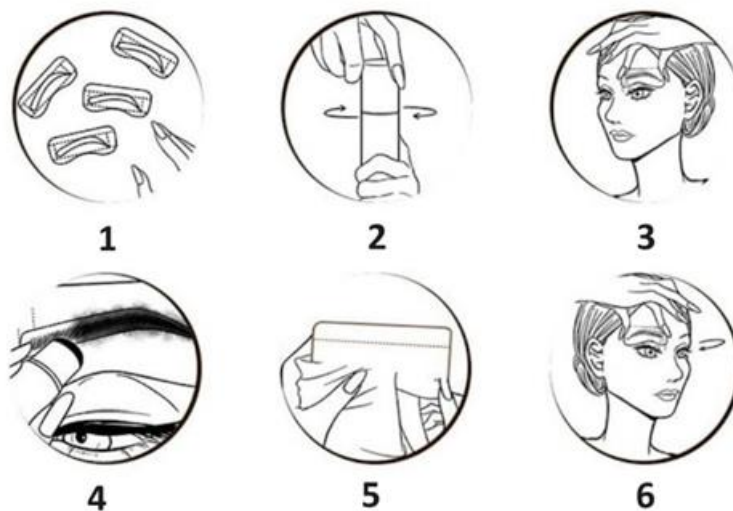
1x kulmuhari

24x šabloonid

\*Templipulbri koostisosad on loetletud toote etiketil.

\*Palun kasutage seda toodet ainult ettenähtud otstarbel.

### Kasutusjuhised



1.Valige šabloon

2.Keerake templi kork lahti.

3.Joondage valitud šabloon oma kulmuga.

4.Tembeldage kulm, kuni olete tulemusega rahul.

5.Pühkige pulbrijäägid šabloonilt maha.

6.Keerake šabloon ümber ja korrake protsessi teise kulmuga.

## GR: STAMPOW - ΕΓΧΕΙΡΙΔΙΟ ΧΡΗΣΗΣ

### Περιεχόμενο συσκευασίας

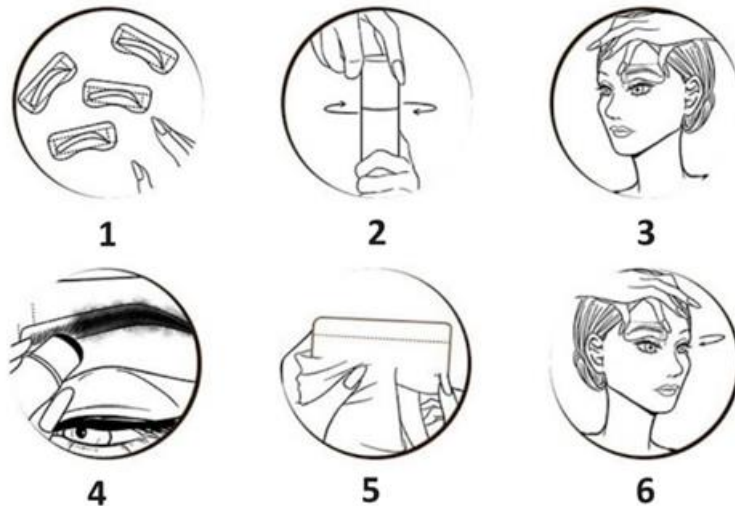


- 1x Σφραγίδα φρυδιών
- 1x Βούρτσα φρυδιών
- 24x Μολύβια

\*Τα συστατικά της πούδρας σφραγίδας αναγράφονται στην ετικέτα του προϊόντος.

\*Παρακαλώ χρησιμοποιήστε αυτό το προϊόν μόνο για τους προβλεπόμενους σκοπούς του.

### Οδηγίες χρήσης



1. Επιλέξτε ένα στένσιλ
2. Ξετυλίξτε το καπάκι της σφραγίδας
3. Ευθυγραμμίστε το επιλεγμένο στένσιλ με το φρύδι σας.
4. Σφραγίστε το φρύδι μέχρι να μείνετε ικανοποιημένοι με το αποτέλεσμα.
5. Σκουπίστε τα υπολείμματα πούδρας από το στένσιλ.
6. Αναποδογυρίστε το στένσιλ και επαναλάβετε τη διαδικασία στο άλλο φρύδι.