

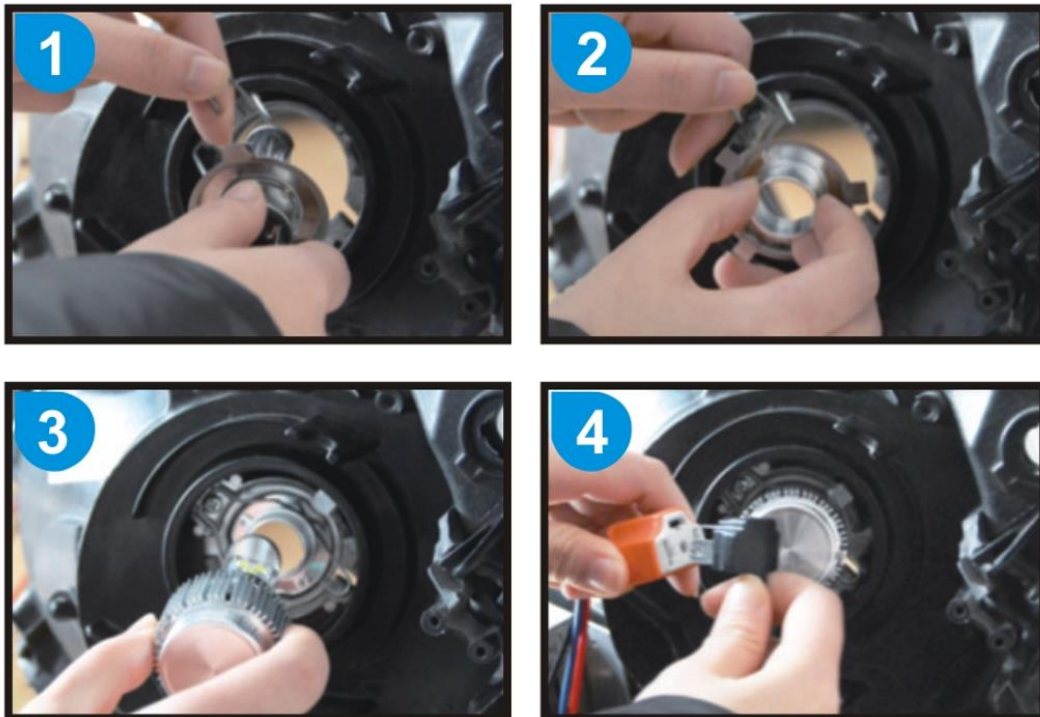
EN: SILVERLED – USER MANUAL

This user manual applies for models with the H4 and H7 connector. Installation differs only by connector type. Please ensure that your car has the appropriate connector before purchasing this product.

Package contents: 2x LED headlights 1x user manual



Product installation



1. Remove the halogen lights from your your vehicle.
2. Unlock the fixator pin from the product and install it on the headlight socket of your car first.
3. Insert the SILVERLED bulb into the socket and secure it in place.
4. Plug the product's power cable into the car's headlight connector. The installation is now complete.

Basic safety instructions

- Ensure the vehicle is in park or securely in gear.
- Turn off the ignition and remove the key.
- Caution: The components may be hot, especially when turning the lighting on or off.
- Handle bulbs with care to avoid crushing or cutting them.
- Thoroughly inspect connections, ports, and wires for any faults that could cause lighting issues.
- When adjusting the bulb, ensure it does not come into contact with the interior light shield of the headlight.
- Do not disassemble or modify the product.
- Avoid touching the LED chip during the installation process.
- Note: Minor variations in appearance may occur.
- Attention: Certain vehicles may require specific adapter socket retainers to secure the bulbs in the headlight housing. Purchasing an additional retainer can resolve this issue.

INSTRUCTIONS FOR RECYCLING AND DISPOSAL:



This label means that the product cannot be disposed of as other household waste throughout the EU. To prevent potential damage to the environment or human health from uncontrolled waste disposal. Recycle responsibly to promote the sustainable use of material resources. If you want to return a used device, use the drop-off and collection system, or contact the retailer from whom you bought the product. The retailer can accept the product for environmentally safe recycling.



A declaration by the manufacturer that the product complies with the requirements of the applicable EU Directives.

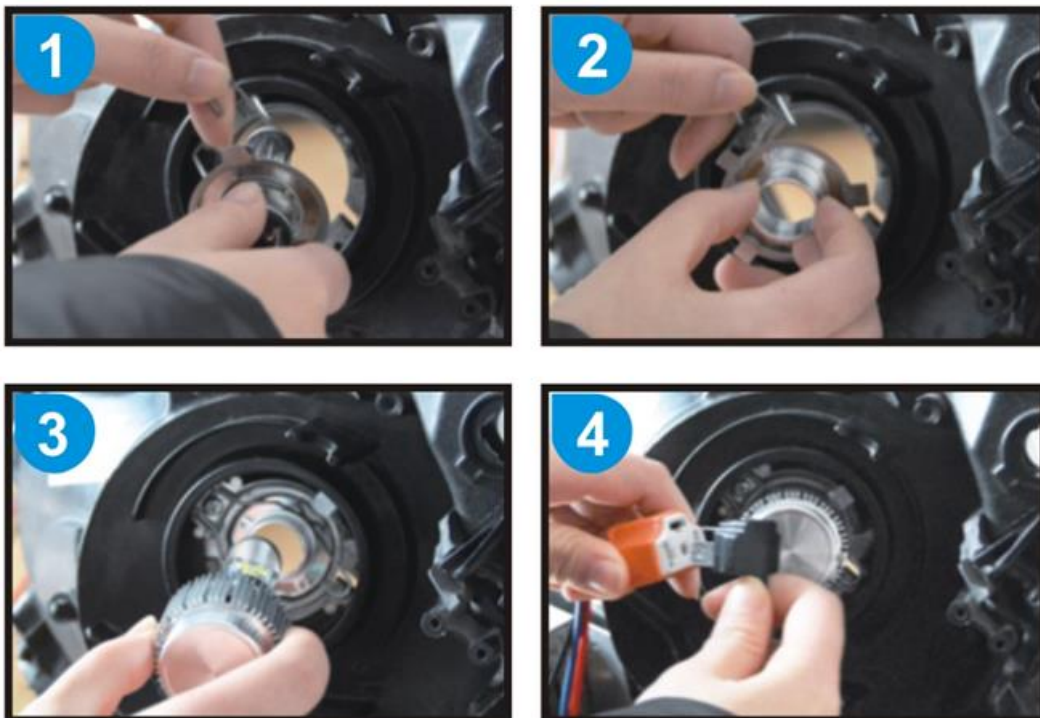
SI: SILVERLED - UPORABNIŠKI PRIROČNIK

Ta uporabniški priročnik velja za modele s priključkoma H4 in H7. Namestitev se razlikuje le glede na vrsto priključka. Pred nakupom tega izdelka se prepričajte, da ima vaš avtomobil ustrezen priključek.

Vsebina paketa: 2x LED žarometi 1x uporabniški priročnik



Namestitev izdelka



1. Z vozila odstranite halogenske luči.
2. Odklenite pritrdilni zatič z izdelka in ga najprej namestite na vtičnico žarometa vašega vozila.
3. V vtičnico vstavite srebrno žarnico SILVERLED in jo pritrdite na mesto.
4. Priključite napajalni kabel izdelka v priključek avtomobilskega žarometa. Namestitev je zdaj končana.

Osnovna varnostna navodila

- Prepričajte se, da je vozilo parkirano ali varno v prestavi.
- Izklopite vžig in odstranite ključ.
- Previdnost: Komponente so lahko vroče, zlasti pri vklopu ali izklopu razsvetljave.
- Z žarnicami ravnajte previdno, da jih ne zdrobite ali porežete.
- Temeljito preglejte priključke, priključke in žice, da odkrijete morebitne napake, ki bi lahko povzročile težave z osvetlitvijo.
- Pri nastavljanju žarnice pazite, da ne pride v stik z notranjim svetlobnim ščitom žarometa.
- Izdelka ne razstavlajte in ne spreminjajte.
- Med namestitvijo se izogibajte dotikanju čipa LED.
- Opomba: Možna so manjša odstopanja v videzu.
- Pozor: Pri nekaterih vozilih so za pritrditev žarnic v ohišje žarometa morda potrebni posebni nastavki za vtičnico adapterja. To težavo lahko rešite z nakupom dodatnega držala.

NAVODILA ZA RECIKLIRANJE IN ODLAGANJE:



Ta oznaka pomeni, da izdelka ni dovoljeno odvreči med gospodinjne odpadke po vsej EU. Da bi preprečili potencialno škodo okolju ali človeškemu zdravju zaradi nekontroliranega odlaganja odpadkov. Reciklirajte odgovorno za spodbujanje trajnostne rabe materialnih virov. Če želite vrniti uporabljen izdelek, uporabite sistem za oddajo in zbiranje, ali pa stopite v stik z trgovcem, pri katerem ste izdelek kupili. Trgovina lahko sprejme izdelek za okolju prijazno recikliranje.



Izjava proizvajalca, da izdelek izpolnjuje zahteve ustreznih direktiv EU.

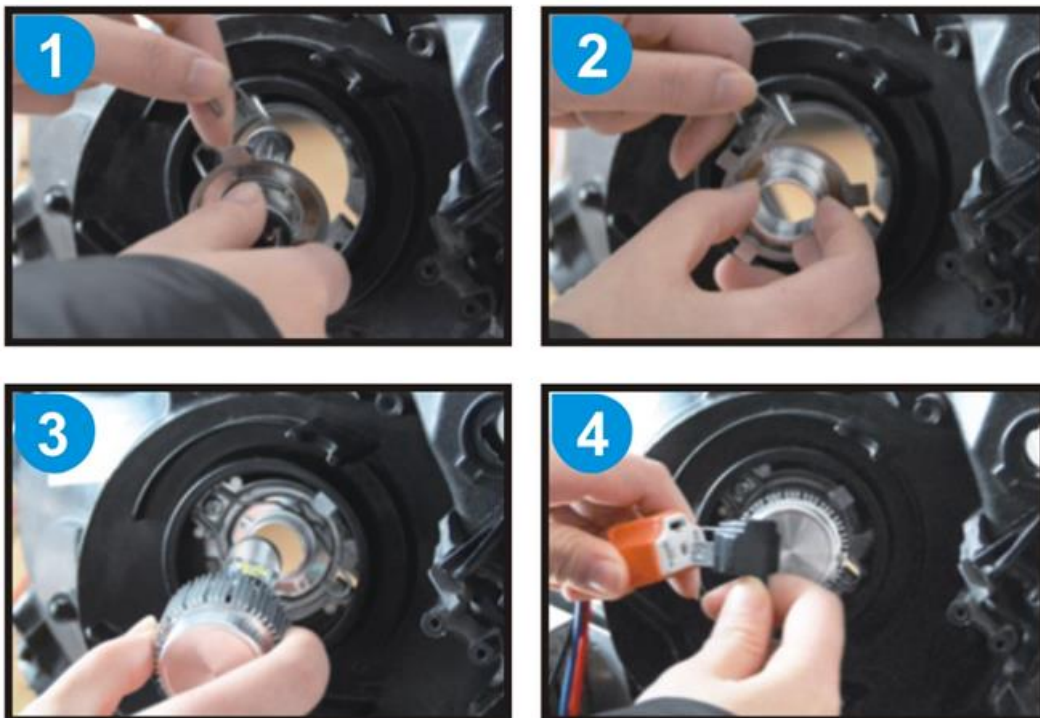
HR: SILVERLED – KORISNIČKI PRIRUČNIK

Ovaj korisnički priručnik odnosi se na modele s H4 i H7 priključkom. Instalacija se razlikuje samo prema vrsti priključka. Molimo provjerite odgovarajući priključak na svom automobilu prije kupnje ovog proizvoda.

Sadržaj paketa: 2x LED prednja svjetla, 1x korisnički priručnik



Instalacija proizvoda



1. Uklonite halogene svjetla sa svog vozila.
2. Prvo otključajte fiksatorni pin sa proizvoda i instalirajte ga na priključak prednjih svjetala na vašem automobilu.
3. Umetnite SILVERLED žarulju u priključak i osigurajte je na mjestu.
4. Priključite napajanje proizvoda u priključak prednjih svjetala automobila. Instalacija je sada završena.

Osnovne sigurnosne upute

- Provjerite je li vozilo u parku ili sigurno u bravi.
- Isključite kontakt i uklonite ključ.
- Pazite: Komponente mogu biti vruće, posebno prilikom uključivanja ili isključivanja svjetala.
- Pažljivo rukujte žaruljama kako biste izbjegli njihovo drobljenje ili rezanje.
- Temeljito pregledajte priključke, priključke i žice kako biste pronašli eventualne greške koje bi mogle uzrokovati probleme s osvjetljenjem.
- Kad prilagođavate žarulju, pobrinite se da ne dođe u dodir s unutarnjim zaštitnim poklopcem svjetla prednjeg svjetla.
- Ne rastavljajte ili mijenjajte proizvod.
- Izbjegavajte dodirivanje LED čipa tijekom procesa instalacije.
- Napomena: Mogu se pojaviti manje varijacije u izgledu.
- Pažnja: Neki automobili možda zahtijevaju specifične adaptere za pričvrzne čašice kako bi osigurali žarulje u kućištu prednjih svjetala. Kupnja dodatnog adaptera može riješiti ovaj problem.

UPUTE ZA RECIKLAŽU I ODLAGANJE:



Ova oznaka znači da se proizvod ne smije odbaciti kao ostatak kućanstva u cijeloj EU. Kako biste spriječili moguću štetu okolišu ili ljudskom zdravlju od nekontroliranog odlaganja otpada. Reciklirajte odgovorno kako biste potaknuli održivu uporabu materijalnih resursa. Ako želite vratiti korišteni uređaj, koristite sustav za predaju i prikupljanje, ili kontaktirajte prodavača od kojeg ste kupili proizvod. Prodavač može prihvatiti proizvod za ekološki sigurno recikliranje.



Izjava proizvođača da proizvod zadovoljava zahtjeve odgovarajućih direktiva EU.

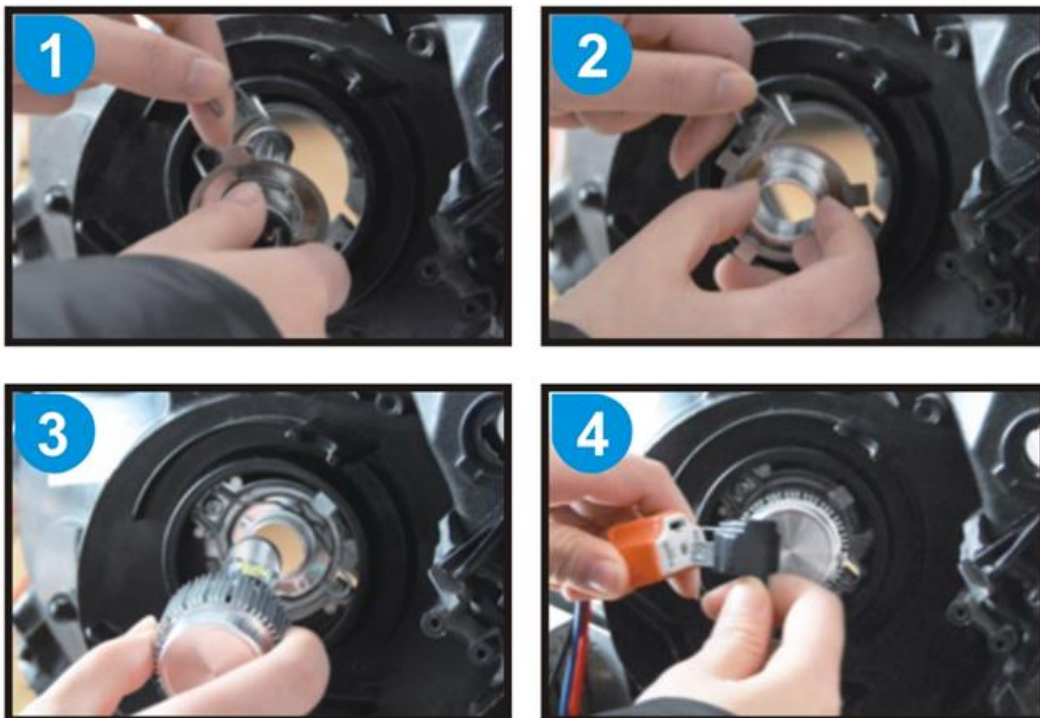
IT: SILVERLED - MANUALE D'USO

Questo manuale d'uso si applica ai modelli con connettore H4 e H7. L'installazione differisce solo per il tipo di connettore. Prima di acquistare questo prodotto, accertarsi che la propria auto disponga del connettore appropriato.

Contenuto della confezione: 2x fari a LED 1x manuale d'uso



Installazione del prodotto



1. Rimuovere le luci alogene dal veicolo.
2. Sbloccare il perno di fissaggio del prodotto e installarlo prima sulla presa del faro dell'auto.
3. Inserire la lampadina SILVERLED nella presa e fissarla in posizione.
4. Collegare il cavo di alimentazione del prodotto al connettore del faro dell'auto. L'installazione è ora completa.

Istruzioni di base per la sicurezza

- Assicurarsi che il veicolo sia parcheggiato o saldamente in marcia.
- Spegnerne l'accensione e rimuovere la chiave.
- Attenzione: I componenti possono essere caldi, soprattutto quando si accende o si spegne l'illuminazione.
- Maneggiare con cura le lampadine per evitare di schiacciarle o tagliarle.
- Ispezionare accuratamente i collegamenti, le porte e i fili per individuare eventuali difetti che potrebbero causare problemi di illuminazione.
- Quando si regola la lampadina, assicurarsi che non entri in contatto con lo schermo della luce interna del proiettore.
- Non smontare o modificare il prodotto.
- -Evitare di toccare il chip LED durante il processo di installazione.
- Nota: possono verificarsi piccole variazioni nell'aspetto.
- Attenzione: Alcuni veicoli potrebbero richiedere dei fermi specifici per fissare le lampadine nell'alloggiamento del faro. L'acquisto di un fermo aggiuntivo può risolvere questo problema.

ISTRUZIONI PER IL RICICLAGGIO E LO SMALTIMENTO:



Questa etichetta indica che il prodotto non può essere smaltito come altri rifiuti domestici in tutta l'Unione Europea. Per prevenire possibili danni all'ambiente o alla salute umana derivanti da uno smaltimento non controllato dei rifiuti. Ricicla responsabilmente per promuovere l'uso sostenibile delle risorse materiali. Se desideri restituire un dispositivo usato, utilizza il sistema di raccolta o contatta il rivenditore presso il quale hai acquistato il prodotto. Il rivenditore può accettare il prodotto per un riciclaggio ecologicamente sicuro.



Una dichiarazione del produttore che attesta che il prodotto è conforme ai requisiti delle direttive dell'UE applicabili.

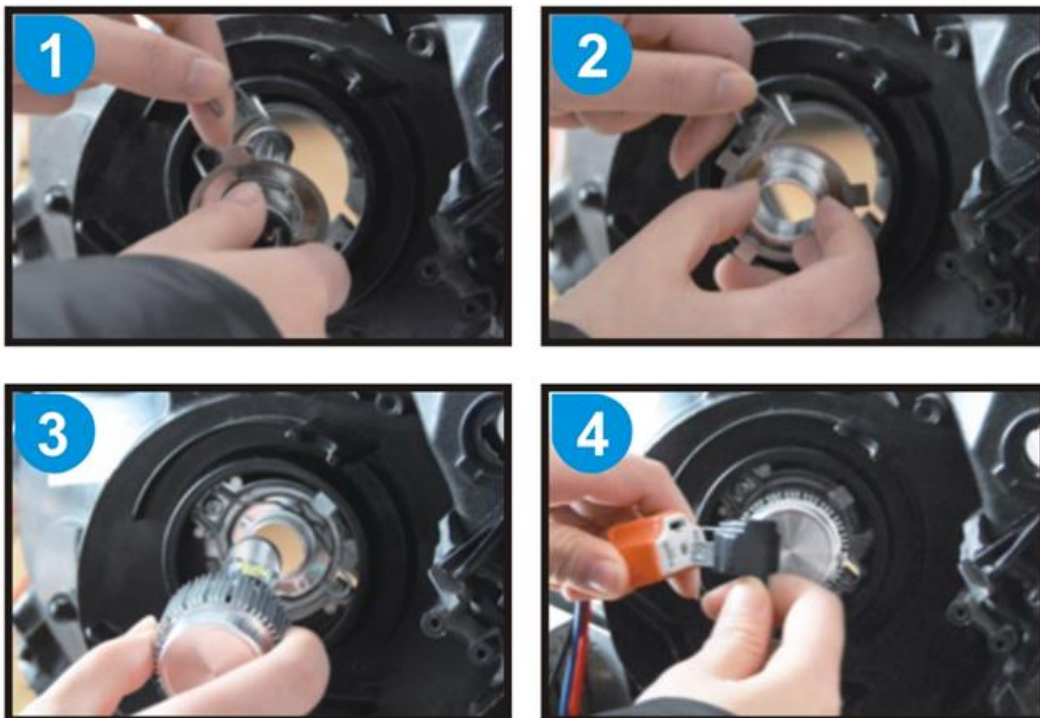
DE/AT: SILVERLED - BENUTZERHANDBUCH

Dieses Benutzerhandbuch gilt für Modelle mit H4- und H7-Anschluss. Die Installation unterscheidet sich nur durch den Steckertyp. Bitte vergewissern Sie sich vor dem Kauf dieses Produkts, dass Ihr Fahrzeug über den entsprechenden Stecker verfügt.

Packungsinhalt: 2x LED-Scheinwerfer 1x Benutzerhandbuch



Einbau des Produkts



1. Entfernen Sie die Halogenscheinwerfer aus Ihrem Fahrzeug.
2. Lösen Sie den Fixierstift vom Produkt und installieren Sie ihn zuerst in die Scheinwerferfassung Ihres Fahrzeugs.
3. Setzen Sie die SILVERLED-Glühbirne in die Fassung ein und befestigen Sie sie.
4. Stecken Sie das Stromkabel des Produkts in den Scheinwerferanschluss des Fahrzeugs. Die Installation ist nun abgeschlossen.

Grundlegende Sicherheitshinweise

- Vergewissern Sie sich, dass das Fahrzeug geparkt oder ein sicherer Gang eingelegt ist.
- Schalten Sie die Zündung aus und ziehen Sie den Schlüssel ab.
- Vorsicht: Die Bauteile können heiß sein, insbesondere beim Ein- und Ausschalten der Beleuchtung.
- Gehen Sie vorsichtig mit den Glühbirnen um, damit sie nicht gequetscht oder geschnitten werden.
- Überprüfen Sie die Verbindungen, Anschlüsse und Kabel gründlich auf Fehler, die zu Beleuchtungsproblemen führen könnten.
- Achten Sie beim Einstellen der Glühlampe darauf, dass sie nicht mit der inneren Lichtabschirmung des Scheinwerfers in Berührung kommt.
- Nehmen Sie das Produkt nicht auseinander und verändern Sie es nicht.
- Vermeiden Sie es, den LED-Chip während des Einbaus zu berühren.
- Hinweis: Geringfügige Abweichungen im Aussehen können auftreten.
- Achtung! Bei bestimmten Fahrzeugen sind möglicherweise spezielle Adaptersockel erforderlich, um die Glühbirnen im Scheinwerfergehäuse zu sichern. Durch den Kauf einer zusätzlichen Halterung kann dieses Problem gelöst werden.

ANLEITUNGEN ZUR RECYCLING UND ENTSORGUNG:



Dieses Label bedeutet, dass das Produkt nicht wie üblicher Haushaltsmüll in der gesamten EU entsorgt werden darf. Um mögliche Schäden an der Umwelt oder der menschlichen Gesundheit durch unkontrollierte Abfallentsorgung zu verhindern. Recyceln Sie verantwortungsbewusst, um die nachhaltige Nutzung von Materialressourcen zu fördern. Wenn Sie ein gebrauchtes Gerät zurückgeben möchten, verwenden Sie das Abgabesystem oder wenden Sie sich an den Händler, bei dem Sie das Produkt gekauft haben. Der Händler kann das Produkt umweltfreundlich recyceln.



Eine Erklärung des Herstellers, dass das Produkt den Anforderungen der geltenden EU-Richtlinien entspricht.

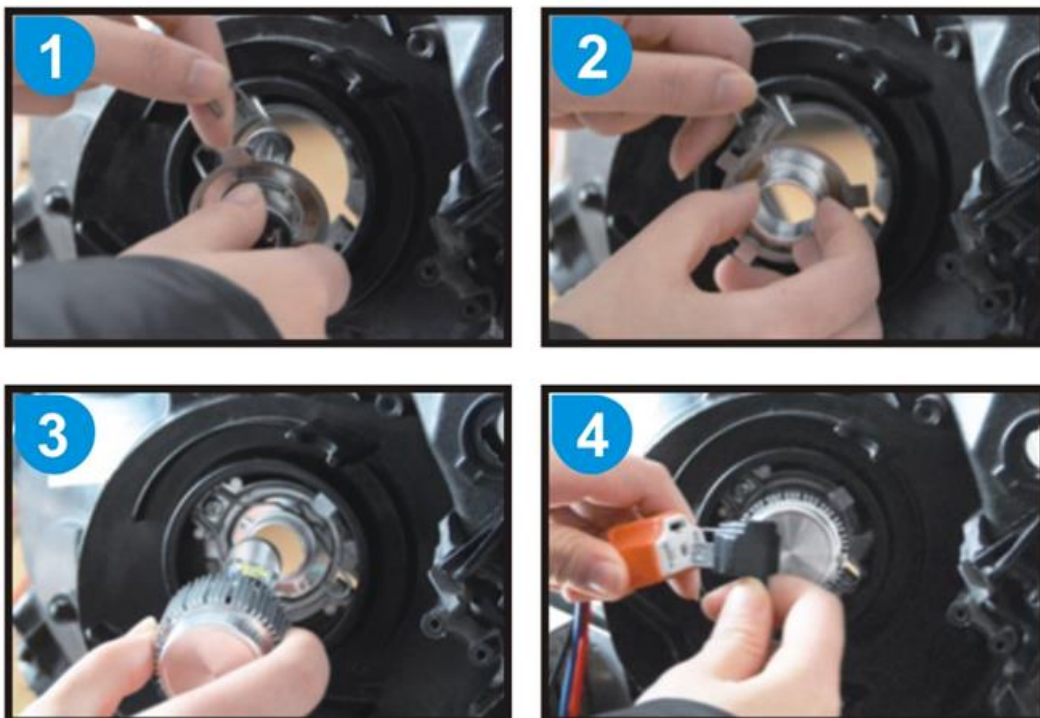
CZ: SILVERLED - UŽIVATELSKÁ PŘÍRUČKA

Tato uživatelská příručka platí pro modely s konektorem H4 a H7. Instalace se liší pouze podle typu konektoru. Před zakoupením tohoto výrobku se ujistěte, že váš vůz je vybaven příslušným konektorem.

Obsah balení: 2x LED světlomety 1x uživatelská příručka



Instalace výrobku



1. Odstraňte halogenová světla z vašeho vozidla.
2. Odpojte fixační kolík od výrobku a nainstalujte jej nejprve do zásuvky světlometu vašeho vozidla.
3. Vložte žárovku SILVERLED do patice a zajistěte ji na místě.
4. Zapojte napájecí kabel výrobku do konektoru světlometu automobilu. Instalace je nyní dokončena.

Základní bezpečnostní pokyny

- Ujistěte se, že je vozidlo zaparkované nebo bezpečně zařazené.
- Vypněte zapalování a vyjměte klíč.
- Upozornění: Součásti mohou být horké, zejména při zapínání a vypínání osvětlení.
- Se žárovkami zacházejte opatrně, aby nedošlo k jejich rozdrčení nebo pořezání.
- Důkladně zkontrolujte spoje, porty a vodiče, zda neobsahují závady, které by mohly způsobit problémy s osvětlením.
- Při seřizování žárovky dbejte na to, aby se nedostala do kontaktu s vnitřním světelným štítem světlometu.
- Výrobek nerozebírejte ani neupravujte.
- Během instalace se nedotýkejte LED čipu.
- Poznámka: Mohou se vyskytnout drobné vzhledové odchylky.
- Pozor: Některá vozidla mohou vyžadovat specifické držáky adaptérové patice pro upevnění žárovek v krytu světlometu. Tento problém lze vyřešit zakoupením dodatečného držáku.

NÁVODY K RECYKLACI A ODSTRANĚNÍ:



Toto označení znamená, že výrobek nesmí být vyhozen jako běžný domácí odpad po celé EU. Abyste předešli možným škodám na životním prostředí nebo lidskému zdraví z nekontrolované likvidace odpadu. Recyklujte odpovědně k podpoře udržitelného využívání materiálních zdrojů. Chcete-li vrátit použité zařízení, použijte systém odběru a sběru, nebo kontaktujte prodejce, od kterého jste produkt zakoupili. Prodejce může přijmout výrobek k ekologicky bezpečnému recyklování.



Prohlášení výrobce, že výrobek splňuje požadavky příslušných směrnic EU.

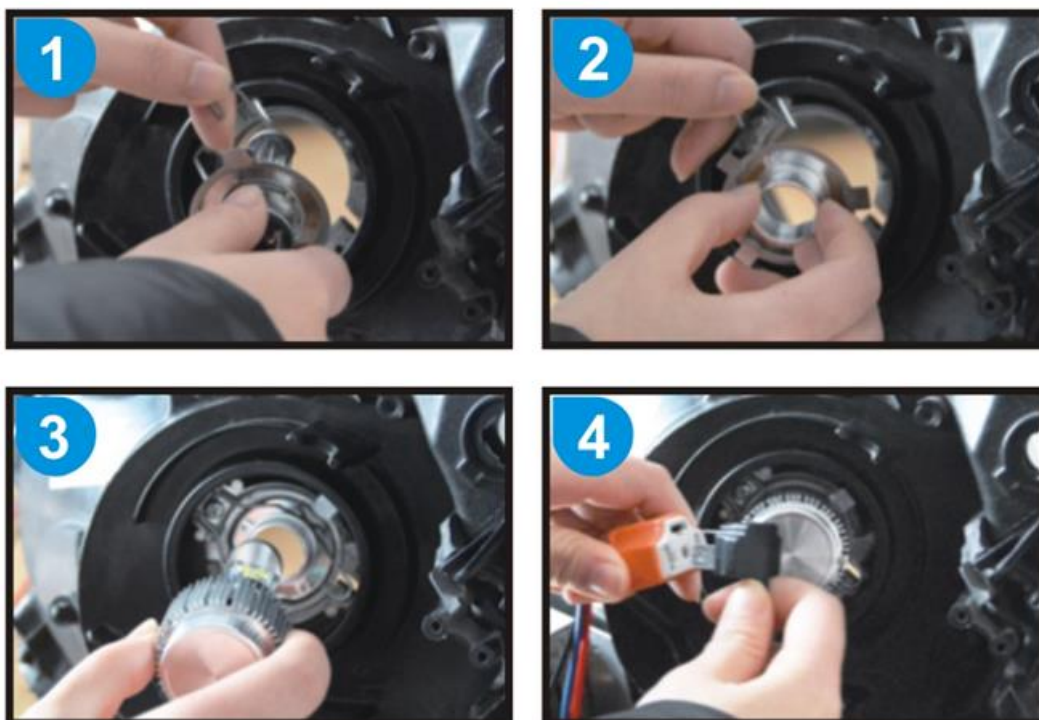
PL: SILVERLED - INSTRUKCJA OBSŁUGI

Niniejsza instrukcja obsługi dotyczy modeli ze złączem H4 i H7. Instalacja różni się tylko typem złącza. Przed zakupem tego produktu należy upewnić się, że samochód jest wyposażony w odpowiednie złącze.

Zawartość opakowania: 2x reflektory LED 1x instrukcja obsługi



Instalacja produktu



1. Wymontuj światła halogenowe z pojazdu.
2. Odblokuj kołek mocujący z produktu i najpierw zainstaluj go w gnieździe reflektora samochodu.
3. Włóż żarówkę SILVERLED do gniazda i zabezpiecz ją na miejscu.
4. Podłącz kabel zasilający produktu do złącza reflektora samochodu. Instalacja została zakończona.

Podstawowe instrukcje bezpieczeństwa

- Upewnij się, że pojazd jest zaparkowany lub włączony bieg.
- Wyłącz zapłon i wyjmij kluczyk.
- Przestroga: Elementy mogą być gorące, zwłaszcza podczas włączania i wyłączenia oświetlenia.
- Z żarówkami należy obchodzić się ostrożnie, aby uniknąć ich zmiżdżenia lub przecięcia.
- Dokładnie sprawdź połączenia, porty i przewody pod kątem wszelkich usterek, które mogą powodować problemy z oświetleniem.
- Podczas regulacji żarówki należy upewnić się, że nie styka się ona z wewnętrzną osłoną reflektora.
- Nie należy demontować ani modyfikować produktu.
- Unikać dotykania chipa LED podczas procesu instalacji.
- Uwaga: Mogą wystąpić niewielkie różnice w wyglądzie.
- Uwaga: Niektóre pojazdy mogą wymagać specjalnych uchwytów gniazda adaptera w celu zamocowania żarówek w obudowie reflektora. Zakup dodatkowego uchwytu może rozwiązać ten problem.

INSTRUKCJE DOTYCZĄCE RECYKLINGU I UTYLIZACJI:



Ta etykieta oznacza, że produkt nie może być usuwany jako zwykły odpad domowy w całej UE. Aby zapobiec potencjalnym szkodom dla środowiska lub zdrowia ludzkiego wynikającym z niekontrolowanego usuwania odpadów. Recykling prowadź odpowiedzialnie, aby promować zrównoważone korzystanie z zasobów materialnych. Jeśli chcesz zwrócić używane urządzenie, skorzystaj z systemu odbioru i kolekcji lub skontaktuj się z detalistą, od którego zakupiłeś produkt. Detalista może przyjąć produkt do ekologicznego recyklingu.



Oświadczenie producenta, że produkt spełnia wymagania odpowiednich dyrektyw UE.

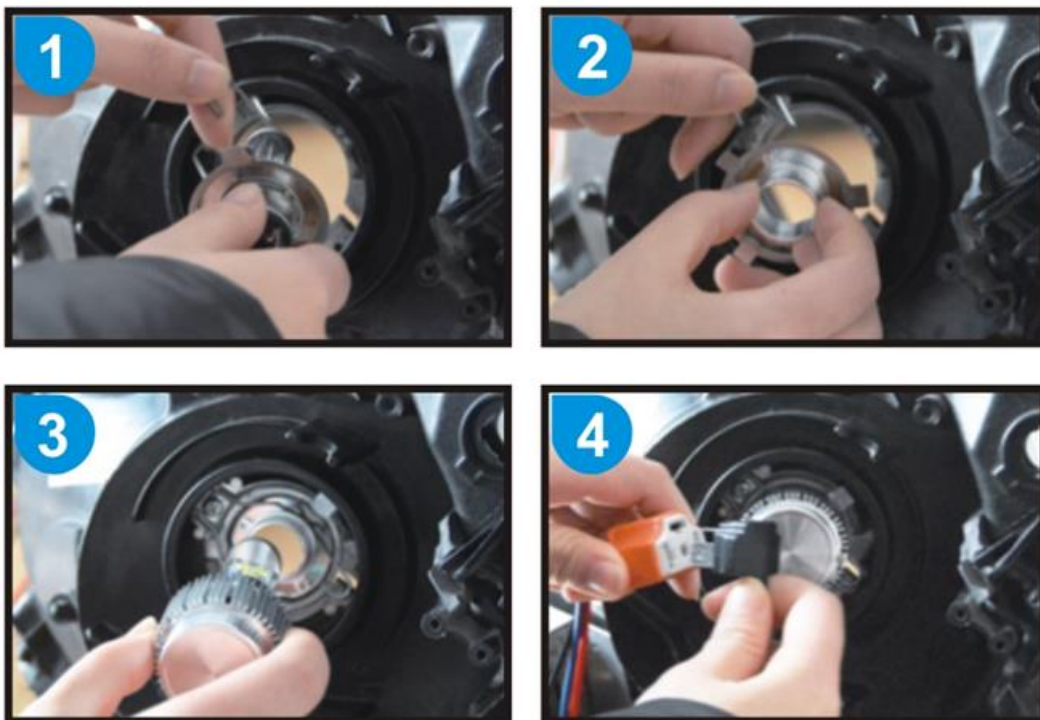
HU: SILVERLED - FELHASZNÁLÓI KÉZIKÖNYV

Ez a felhasználói kézikönyv a H4 és H7 csatlakozóval ellátott modellekre vonatkozik. A telepítés csak csatlakozótípusonként különbözik. Kérjük, a termék megvásárlása előtt győződjön meg arról, hogy autója megfelelő csatlakozóval rendelkezik.

Csomag tartalma: A csomag tartalma: 1: 1x felhasználói kézikönyv



A termék beszerelése



1. Távolítsa el a halogén lámpákat a járművéből.
2. Oldja ki a rögzítőcsapot a termékből, és először szerelje fel az autója fényszóró foglalatára.
3. Helyezze be a SILVERLED izzót a foglalatba, és rögzítse a helyén.
4. Csatlakoztassa a termék tápkábelét az autó fényszóró csatlakozójához. A beszerelés ezzel befejeződött.

Alapvető biztonsági utasítások

- Győződjön meg arról, hogy a jármű parkolóban vagy biztonságosan sebességbe állítva van.
- Kapcsolja ki a gyújtást, és húzza ki a kulcsot.
- Vigyázat! Az alkatrészek forróak lehetnek, különösen a világítás be- és kikapcsolásakor.
- Óvatosan bánjon az izzókkal, hogy elkerülje azok összetörését vagy elvágását.
- Alaposan vizsgálja meg a csatlakozásokat, csatlakozókat és vezetékeket, hogy nincs-e bennük olyan hiba, amely világítási problémákat okozhat.
- Az izzó beállításakor ügyeljen arra, hogy az izzó ne érintkezzen a fényszóró belső fényvédőjével.
- Ne szedje szét és ne módosítsa a terméket.
- Kerülje a LED-chip érintését a beszerelés során.
- Megjegyzés: Kisebb eltérések előfordulhatnak a megjelenésben.
- Figyelem! Bizonyos járműveknek speciális adapter foglalat rögzítőre lehet szükségük az izzóknak a fényszóróházban való rögzítéséhez. Egy kiegészítő rögzítő megvásárlása megoldhatja ezt a problémát.

UTASÍTÁSOK A SZEMÉLTEADÁS ÉS HULLADÉKKEZELÉSHEZ:



Ez a címke azt jelenti, hogy a terméket nem szabad háztartási hulladékként eldobni az EU egész területén. Az esetleges környezeti vagy emberi egészségre káros hatások megelőzése érdekében. Felelősségteljesen használja újra, hogy elősegítse a materialitás fenntartható felhasználását. Ha vissza szeretné adni a használt eszközt, használja az eldobási és gyűjtési rendszert, vagy lépjen kapcsolatba azokkal a kiskereskedőkkel, akiktől a terméket megvásárolta. A kiskereskedő elfogadhatja a terméket környezetbarát újrahasznosításra.



A gyártó nyilatkozata arról, hogy a termék megfelel az érvényes EU irányelveknek.

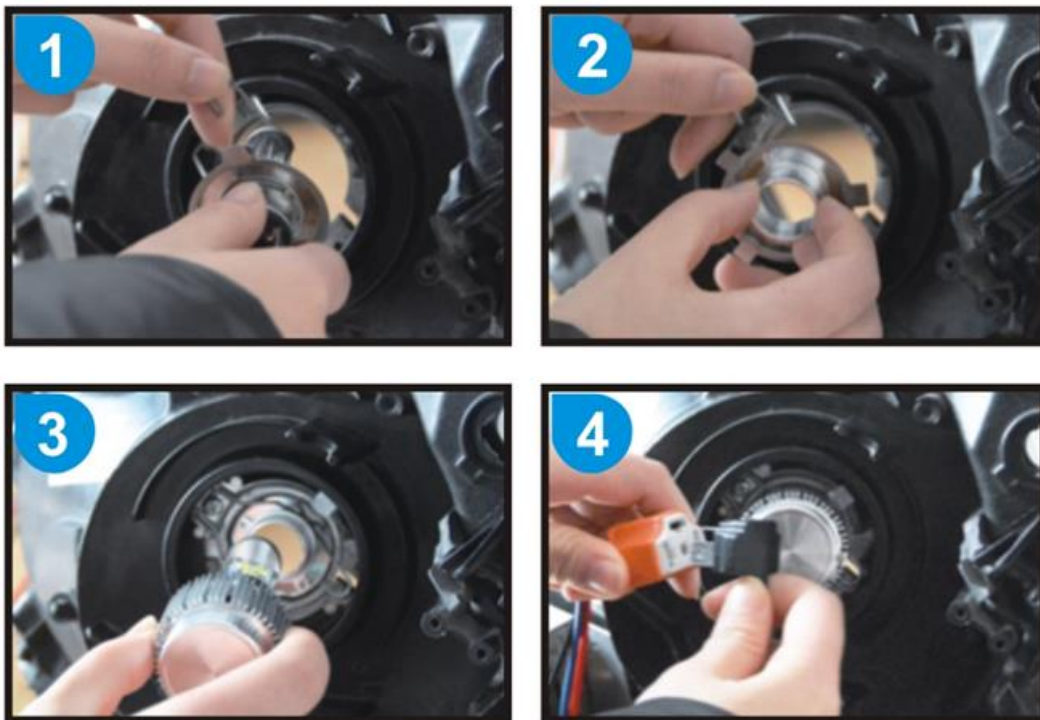
BG: SILVERLED - РЪКОВОДСТВО ЗА ПОТРЕБИТЕЛЯ

Това ръководство за потребителя се отнася за моделите с конектор H4 и H7. Инсталацията се различава само според типа на конектора. Моля, уверете се, че вашият автомобил е оборудван с подходящия конектор, преди да закупите този продукт.

Съдържание на опаковката: 2x LED фарове 1x ръководство за употреба



Монтаж на продукта



1. Свалете халогенните светлини от автомобила си.
2. Отключете фиксиращия щифт от продукта и го монтирайте първо на гнездото на фара на вашия автомобил.
3. Поставете SILVERLED крушката в цокъла и я закрепете на място.
4. Включете захранващия кабел на продукта в конектора на фара на автомобила. Инсталацията вече е завършена.

Основни инструкции за безопасност

- Уверете се, че автомобилът е паркиран или здраво поставен на предавка.
- Изключете запалването и извадете ключа.
- Внимание: Компонентите може да са горещи, особено при включване или изключване на осветлението.
- Боравете с крушките внимателно, за да избегнете тяхното смачкване или порязване.
- Внимателно огледайте връзките, портовете и проводниците за евентуални неизправности, които могат да причинят проблеми с осветлението.
- Когато регулирате крушката, уверете се, че тя не влиза в контакт с вътрешния светлинен щит на фара.
- Не разглобявайте и не модифицирайте продукта.
- Избягвайте да докосвате светодиодния чип по време на процеса на инсталиране.
- Забележка: Възможно е да се появят незначителни разлики във външния вид.
- Внимание: При някои автомобили може да са необходими специфични фиксатори за адаптерни гнезда, за да се закрепят крушките в корпуса на фара. Закупуването на допълнителен фиксатор може да реши този проблем.

УКАЗАНИЯ ЗА РЕЦИКЛИРАНЕ И ИЗХВЪРЛЯНЕ:



Тази етикетка означава, че продуктът не може да се изхвърли като обикновен битов отпад в цялата ЕС. За предотвратяване на възможни вреди за околната среда или човешкото здраве от неконтролирано изхвърляне на отпадъци. Рециклирайте отговорно, за да се подпомогне устойчивата употреба на материални ресурси. Ако искате да върнете употребявано устройство, използвайте системата за събиране и събиране или се свържете с търговеца, от когото сте закупили продукта. Търговецът може да приеме продукта за екологично безопасно рециклиране.



Декларация от производителя, че продуктът отговаря на изискванията на съответните директиви на ЕС.

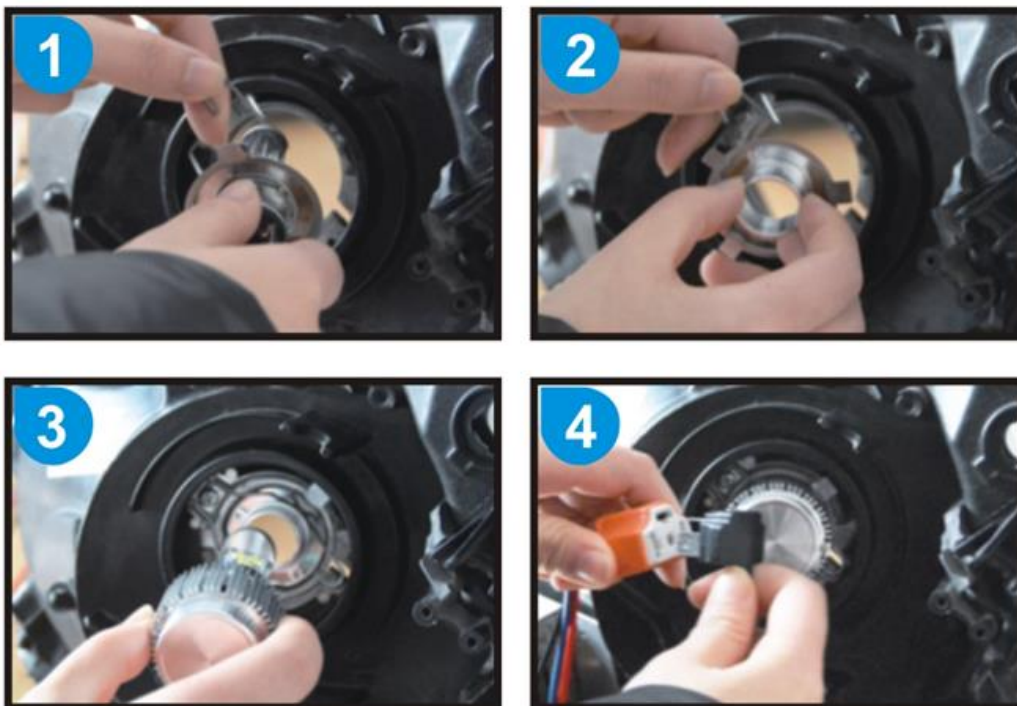
LV: SILVERLED - LIETOTĀJA ROKASGRĀMATA

Šī lietotāja rokasgrāmata attiecas uz modeļiem ar H4 un H7 savienotāju. Uzstādīšana atšķiras tikai atkarībā no savienotāja tipa. Pirms šī produkta iegādes pārlicinieties, ka jūsu automašīnai ir atbilstošs savienotājs.

Iepakojuma saturs: Komplektā: 2x LED lukturi 1x lietotāja rokasgrāmata.



Izstrādājuma uzstādīšana



1. Noņemiet halogēna lukturus no sava transportlīdzekļa.
2. Atbloķējiet fiksatora tapu no izstrādājuma un vispirms uzstādiet to uz sava automobiļa priekšējo lukturu ligzdas.
3. Ievietojiet SILVERLED spuldzi ligzdā un nostipriniet to vietā.
4. Iespraudiet izstrādājuma barošanas kabeli automašīnas lukturu savienotājā. Tagad uzstādīšana ir pabeigta.

Pamatinformācija par drošību

- Pārliedzieties, ka transportlīdzeklis ir novietots stāvvietā vai droši ieslēgts pārnēsams.
- Izslēdziet aizdedzi un izņemiet atslēgu.
- Uzmanību: Sastāvdaļas var būt karstas, jo īpaši, ieslēdzot vai izslēdzot apgaismojumu.
- Ar spuldzēm rīkojieties uzmanīgi, lai tās nesaspiestu vai nesagrieztu.
- Rūpīgi pārbaudiet savienojumus, pieslēgumus un vadus, lai konstatētu, vai tajos nav defektu, kas varētu radīt problēmas ar apgaismojumu.
- Regulējot spuldzi, pārliedzieties, ka tā nesaskaras ar priekšējā luktura iekšējo gaismas aizsegu.
- Nedemontējiet vai nemodificējiet izstrādājumu.
- Uzstādīšanas laikā nepieskarieties LED mikroshēmai.
- Piezīme: iespējamas nelielas izskata atšķirības.
- Uzmanību: Atsevišķiem transportlīdzekļiem var būt nepieciešami īpaši adaptera ligzdas fiksatori, lai nostiprinātu spuldzes lukturu korpusā. Šo problēmu var atrisināt, iegādājoties papildu fiksatoru.

INSTRUKCIJAS PAR PĀRSTRĀDI UN IZMETIENU:



Šī etiķete nozīmē, ka produkts nedrīkst tikt izmesti kā parasts sadzīves atkritums visā ES. Lai novērstu iespējamus kaitējumus vides vai cilvēku veselībai no nekontrolētas atkritumu izgāšanas. Pārstrādājiet atbildīgi, lai veicinātu materiālu resursu ilgtspējīgu izmantošanu. Ja vēlaties atgriezt lietoto ierīci, izmantojiet atdevi un kolekcijas sistēmu vai sazinieties ar mazumtirgotāju, no kura iegādājāties produktu. Mazumtirgotājs var pieņemt produktu ekoloģiski drošai pārstrādei.



Ražotāja deklarācija, ka produkts atbilst attiecīgajām ES direktīvām.

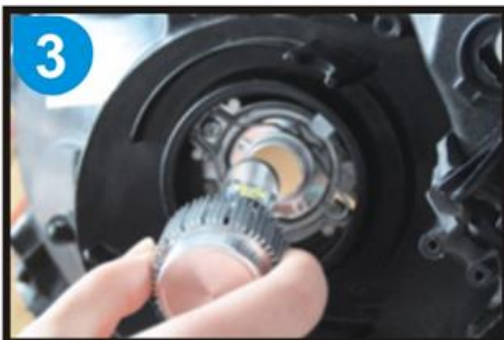
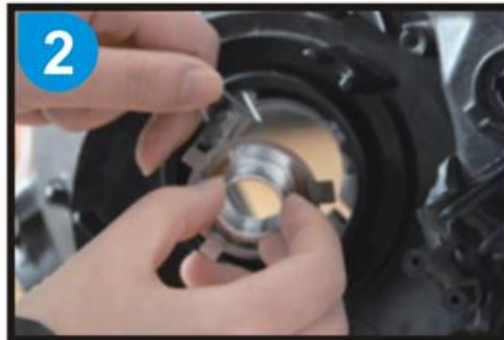
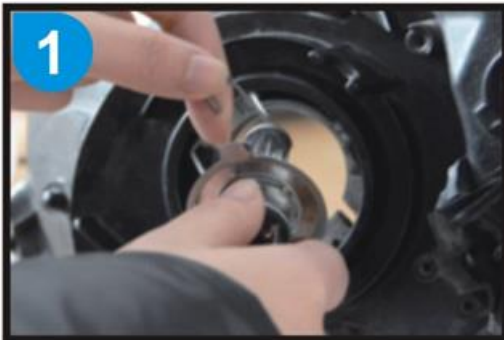
LT: SILVERLED - NAUDOTOJO VADOVAS

Šis naudotojo vadovas taikomas modeliams su H4 ir H7 jungtimis. Montavimas skiriasi tik pagal jungties tipą. Prieš įsigydami šį gaminį įsitikinkite, kad jūsų automobilyje yra atitinkama jungtis.

Pakuotės turinys: 2x LED priekiniai žibintai 1x naudotojo vadovas



Gaminio montavimas



1. Išimkite halogeninius žibintus iš savo automobilio.
2. Atlaisvinkite fiksiatoriaus kaištį nuo gaminio ir pirmiausia įstatykite jį į savo automobilio žibintų lizdą.
3. Įkiškite SILVERLED lemputę į lizdą ir užfiksuokite ją vietoje.
4. Įjunkite gaminio maitinimo laidą į automobilio priekinių žibintų jungtį. Dabar montavimas baigtas.

Pagrindinės saugos instrukcijos

- Įsitinkite, kad automobilis stovi stovėjimo vietoje arba tvirtai įjungta pavara.
- Išjunkite uždegimą ir išimkite raktelį.
- Atsargiai: Komponentai gali būti karšti, ypač įjungiant arba išjungiant apšvietimą.
- Su lemputėmis elkitės atsargiai, kad jų nesutraišytumėte ar nesupjaustytumėte.
- Kruopščiai apžiūrėkite jungtis, prievadus ir laidus, ar nėra gedimų, dėl kurių gali kilti apšvietimo problemų.
- Reguluodami lemputę, įsitinkite, kad ji nesiliečia su priekinio žibinto vidiniu šviesos skydu.
- Neadykitės ir nemonifikuokite gaminio.
- Montuodami venkite liesti šviesos diodų lustą.
- Pastaba: galimi nedideli išvaizdos skirtumai.
- Dėmesio: Kai kuriose transporto priemonėse gali reikėti specialių adapterio lizdų laikiklių, kad lemputės būtų pritvirtintos prie žibinto korpuso. Šią problemą galima išspręsti įsigijus papildomą laikiklį.

INSTRUKCIJOS DĖL PERDIRBIMO IR IŠMETIMO:



Ši žymė reiškia, kad produktas negali būti išmestas kaip įprastos namų ūkio atliekos visoje ES. Norint išvengti galimų žalos aplinkai ar žmonių sveikatai dėl nekontroliuojamo atliekų šalinimo. Perdirbkite atsakingai skatinant tvarų medžiagų išteklių naudojimą. Norėdami grąžinti naudotą įrenginį, naudokite atidavimo ir rinkimo sistemą arba susisiekite su pardavėju, iš kurio įsigijote produktą. Pardavėjas gali priimti produktą aplinkai saugiam perdirbimui.



Gamintojo deklaracija, kad produktas atitinka taikomus ES direktyvų reikalavimus.

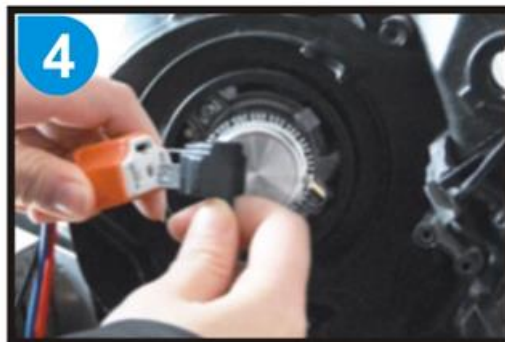
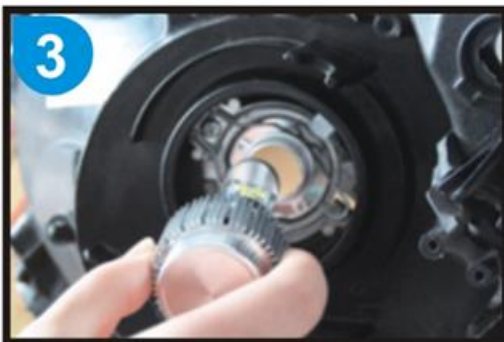
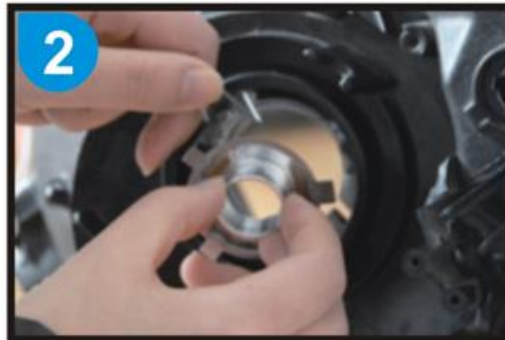
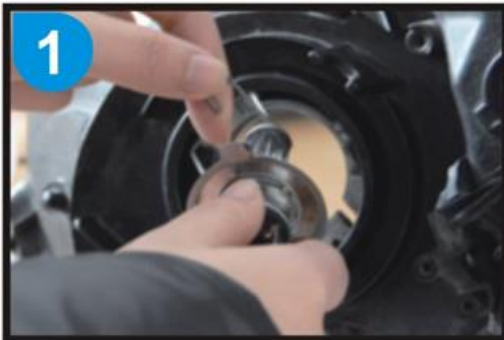
GR: SILVERLED - ΕΓΧΕΙΡΙΔΙΟ ΧΡΗΣΗΣ

Αυτό το εγχειρίδιο χρήσης ισχύει για τα μοντέλα με το βύσμα H4 και H7. Η εγκατάσταση διαφέρει μόνο ανάλογα με τον τύπο του συνδετήρα. Βεβαιωθείτε ότι το αυτοκίνητό σας διαθέτει τον κατάλληλο σύνδεσμο πριν αγοράσετε αυτό το προϊόν.

Περιεχόμενα συσκευασίας: 2x προβολείς LED 1x εγχειρίδιο χρήσης



Εγκατάσταση του προϊόντος



1. Αφαιρέστε τα φώτα αλογόνου από το όχημά σας.
2. Ξεκλειδώστε τον πείρο στερέωσης από το προϊόν και εγκαταστήστε τον πρώτα στην υποδοχή των προβολέων του αυτοκινήτου σας.
3. Τοποθετήστε τον λαμπτήρα SILVERLED στην υποδοχή και στερεώστε τον στη θέση του.
4. Συνδέστε το καλώδιο τροφοδοσίας του προϊόντος στην υποδοχή του προβολέα του αυτοκινήτου. Η εγκατάσταση έχει πλέον ολοκληρωθεί.

Βασικές οδηγίες ασφαλείας

- Βεβαιωθείτε ότι το όχημα είναι παρκαρισμένο ή ότι η ταχύτητα είναι σταθερά ρυθμισμένη.
- Κλείστε τη μίζα και αφαιρέστε το κλειδί.
- Προσοχή: Τα εξαρτήματα ενδέχεται να είναι ζεστά, ιδίως όταν ανάβετε ή σβήνετε τον φωτισμό.
- Χειριστείτε τους λαμπτήρες με προσοχή για να αποφύγετε τη σύνθλιψη ή την κοπή τους.
- Επιθεωρήστε σχολαστικά τις συνδέσεις, τις θύρες και τα καλώδια για τυχόν βλάβες που θα μπορούσαν να προκαλέσουν προβλήματα φωτισμού.
- Όταν ρυθμίζετε τον λαμπτήρα, βεβαιωθείτε ότι δεν έρχεται σε επαφή με την εσωτερική ασπίδα φωτισμού του προβολέα.
- Μην αποσυναρμολογείτε ή τροποποιείτε το προϊόν.
- Αποφύγετε να αγγίξετε το τσιπ LED κατά τη διαδικασία εγκατάστασης.
- Σημείωση: Ενδέχεται να παρουσιαστούν μικρές διαφορές στην εμφάνιση.
- Προσοχή: Ορισμένα οχήματα ενδέχεται να απαιτούν ειδικές υποδοχές υποδοχής προσαρμογέα για τη στερέωση των λαμπτήρων στο περίβλημα του προβολέα. Η αγορά ενός πρόσθετου συγκρατητήρα μπορεί να επιλύσει αυτό το ζήτημα.

ΟΔΗΓΙΕΣ ΓΙΑ ΑΝΑΚΥΚΛΩΣΗ ΚΑΙ ΑΠΟΡΡΙΨΗ:



Αυτή η ετικέτα σημαίνει ότι το προϊόν δεν πρέπει να απορρίπτεται ως συνηθισμένα οικιακά απορρίμματα σε ολόκληρη την ΕΕ. Για την πρόληψη πιθανών ζημιών στο περιβάλλον ή την ανθρώπινη υγεία από μη ελεγχόμενη απόρριψη αποβλήτων. Ανακυκλώστε υπεύθυνα για την προώθηση της βιώσιμης χρήσης των υλικών πόρων. Εάν θέλετε να επιστρέψετε ένα χρησιμοποιημένο προϊόν, χρησιμοποιήστε το σύστημα παράδοσης και συλλογής ή επικοινωνήστε με τον λιανοπωλητή από τον οποίο αγοράσατε το προϊόν. Ο λιανοπωλητής μπορεί να δεχτεί το προϊόν για οικολογική ανακύκλωση.



Δήλωση του κατασκευαστή ότι το προϊόν συμμορφώνεται με τις απαιτήσεις των ισχύουσων οδηγιών της ΕΕ.