



## SHELFEXPEND



**EN:** USER MANUAL

**SI:** NAVODILA ZA UPORABO

**HR:** KORISNIČKI PRIRUČNIK

**DE:** BENUTZERHANDBUCH

**AT:** BENUTZERHANDBUCH

**CZ:** UŽIVATELSKÁ PŘÍRUČKA

**PL:** INSTRUKCJA OBSŁUGI

**HU:** HASZNÁLATI ÚTMUTATÓ

**BG:** РЪКОВОДСТВО ЗА ПОТРЕБИТЕЛЯ

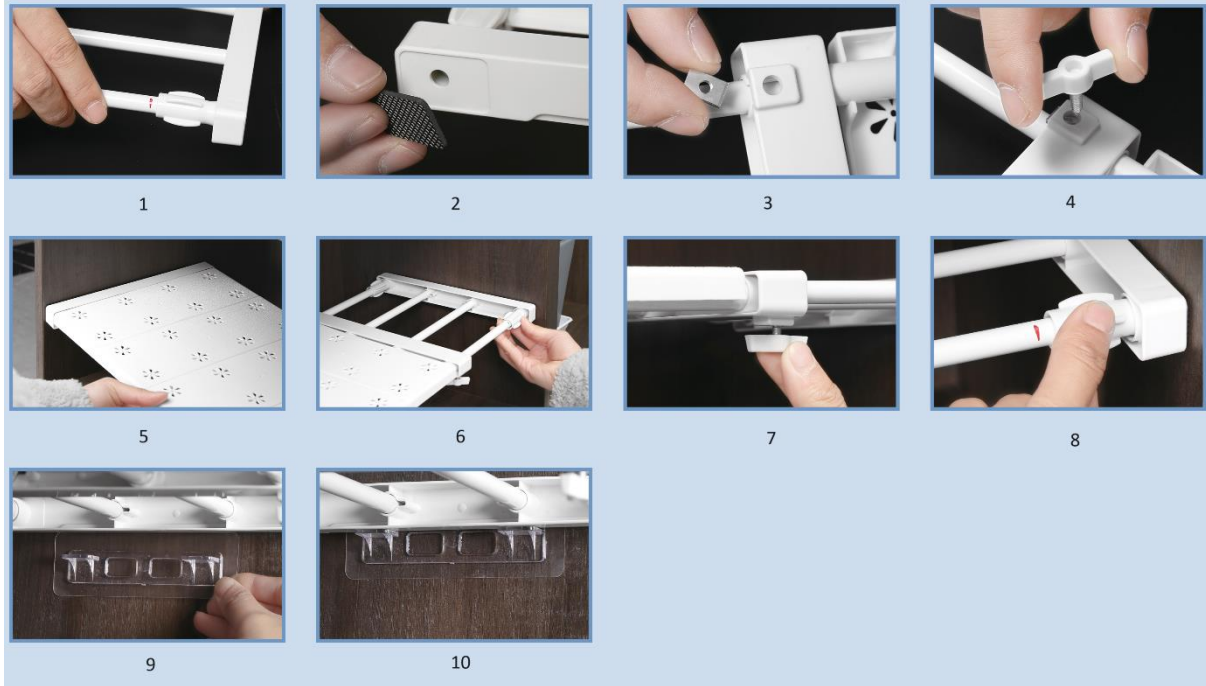
**LV:** LIETOTĀJA ROKASGRĀMATA

**LT:** NAUDOTOJO VADOVAS

**GR:** ΕΓΧΕΙΡΙΔΙΟ

## INSTALLATION INSTRUCTIONS

NOTE: Before installation, please confirm whether the installed cabinet wall is solid, and adjust the pressure while confirming the state of the cabinet when adjusting and fine-tuning. Stop fine tuning until the bearing capacity is sufficient. Do not exert too much force to avoid damage to the cabinet.

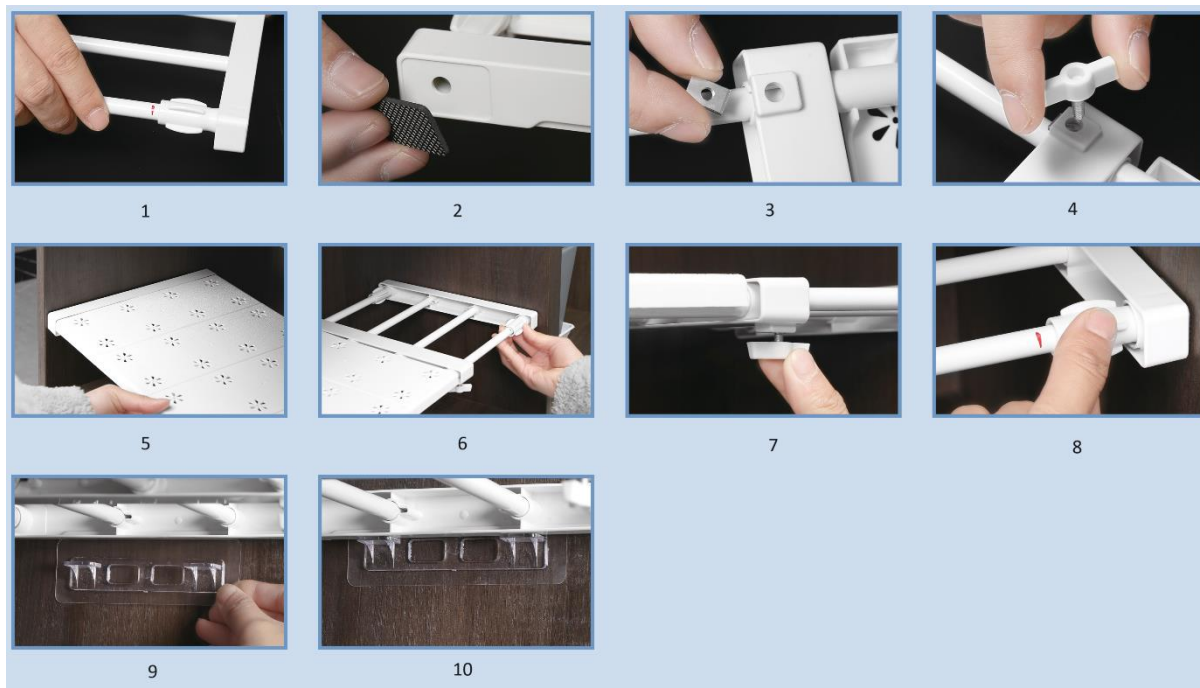


1. ROTATE COUNTERCLOCKWISE TO (RED MARK)
2. INSTALL NON-SLIP FOOT PADS TO BOTH SIDES OF THE PARTITION
3. REMOVE THE GASKET AND INSERT IT INTO THE FIXING SCREW HOLE
4. INSTALL T-SCREW ON GASKET (NOTE: DO NOT TIGHTEN)
5. PLACE THE LEFT SIDE OF THE PARTITION CLOSE TO THE CABINET
6. STRETCH THE PARTITION TO PROPER LENGTH
7. TIGHTEN T-SHAPED SCREWS TO SECURE THE PARTITION BOARD
8. ROTATE AND FINE-TUNE UNTIL COMPLETELY STABLE
9. INSTALL THE LAYER SUPPORT ALONG THE MIDDLE AND UPWARD
10. FINALLY, PRESS THE LAYER SUPPORT TO DISCHARGE THE AIR

## SI: NAVODILA ZA UPORABO

### NAVODILA ZA NAMESTITEV

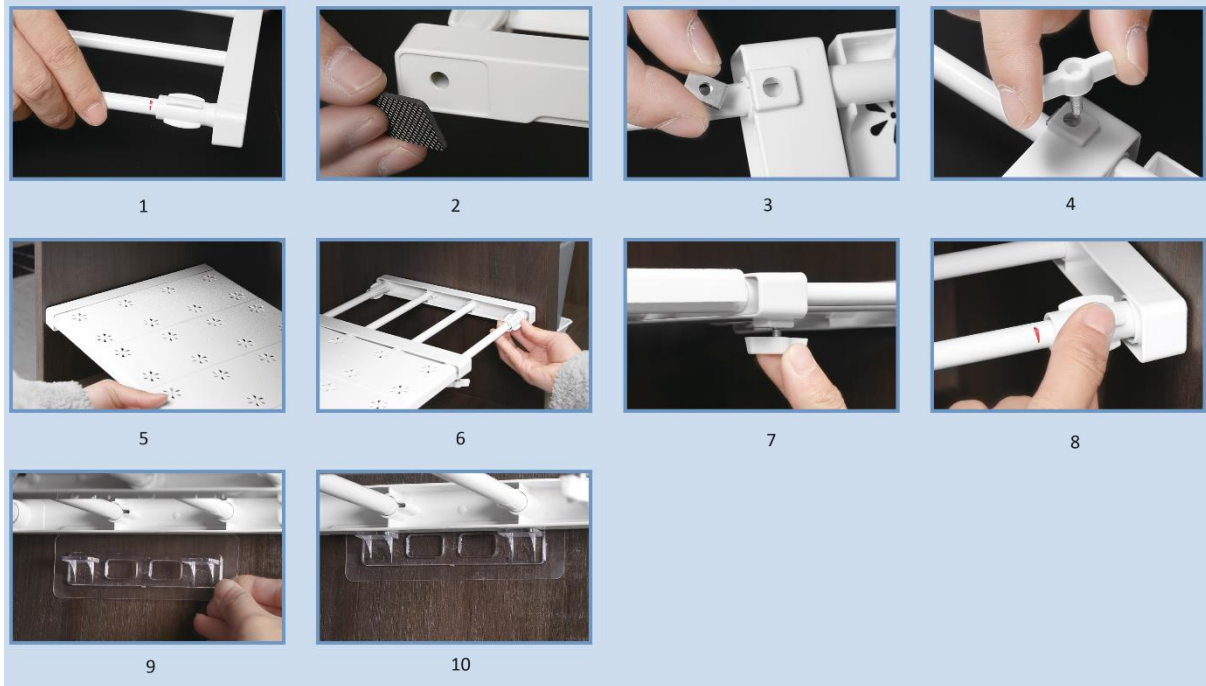
OPOMBA: Pred namestitvijo preverite, ali je stena omarice trdna, in prilagodite pritisk med nastavljanjem in fino nastavitvijo ob upoštevanju stanja omarice. S fino nastavitvijo prenehajte, dokler nosilnost ni zadostna. Ne izvajajte preveč sile, da preprečite poškodbe omarice.



1. VRTECITE V NASPROTNI SMERI (RDEČA OZNAKA)
2. NAMESTITE NEDRSNE BLAZINICE NA OBE STRANI PREDELKA
3. ODSTRANITE TESNILO IN GA VSTAVITE V VRTILNO VIJAKO
4. NAMESTITE T-VIJAK NA TESNILO (OPOMBA: NE ZATEGUJTE)
5. POSTAVITE LEVO STRAN PREDELKA BLIZU OMARICE
6. RAZTEGNITE PREDELKO NA PRAVO DOLŽINO
7. ZATEGNITE T-VIJE, DA ZAGOTOVITE VARNOST PREDELNE PLOŠČE
8. VRTECITE IN FINO NASTAVITE DO POPOLNE STABILNOSTI
9. NAMESTITE PODPORO PLASTI PO SREDINI IN NAVZGOR
10. NA KONCU PRITISNITE PODPORO PLASTI, DA IZPUSTITE ZRAK

## UPUTE ZA MONTAŽU

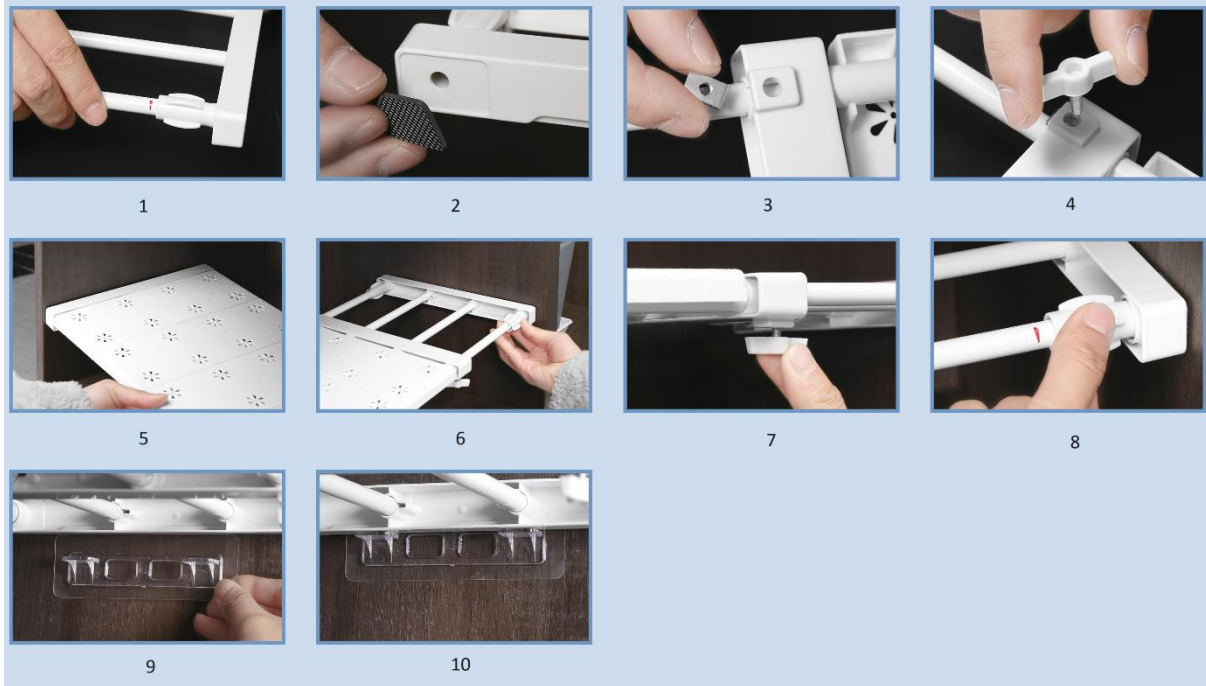
NAPOMENA: Prije montaže, potvrdite je li instalirana stijena ormarića čvrsta i prilagodite pritisak dok potvrđujete stanje ormarića pri podešavanju i fino podešavanju. Zaustavite fino podešavanje dok nosivost nije dovoljna. Ne primjenjujte preveliku silu kako biste izbjegli oštećenje ormarića.



1. OKREĆITE U SMJERU KAZALJKE NA SATU DO (CRVENA OZNAKA)
2. MONTIRAJTE NEKLIZAJUĆE PODLOGE NA OBE STRANE PREGRADE
3. UKLONITE BRtvu I UMETNITE JE U RUPU ZA FIKSIRANJE VIJKA
4. MONTIRAJTE T-VIJAK NA BRtvu (NAPOMENA: NEMOJTE ZATEZATI)
5. STAVITE LIJEVU STRANU PREGRADE BLIZU ORMARIĆA
6. RASTEKNITE PREGRADU NA ODGOVARAJUĆU DULJINU
7. ZATEGNITE T-VIJE, DA BISTE OSIGURALI PREGRADNU PLOČU
8. OKREĆITE I FINE-TUNE DOK POTPUNO NE STABILIZIRA
9. MONTIRAJTE POTPORNII SLOJ PO SREDINI I NAGORE
10. NA KRAJU, PRITISNITE POTPORU SLOJU DA ISPUSTITE ZRAK

**INSTALLATIONSHINWEISE**

**HINWEIS:** Vor der Installation bitte überprüfen, ob die installierte Schrankwand stabil ist, und den Druck anpassen, während der Zustand des Schrankes überprüft und feinabgestimmt wird. Stoppen Sie die Feinabstimmung, bis die Tragfähigkeit ausreichend ist. Üben Sie nicht zu viel Kraft aus, um Schäden am Schrank zu vermeiden.

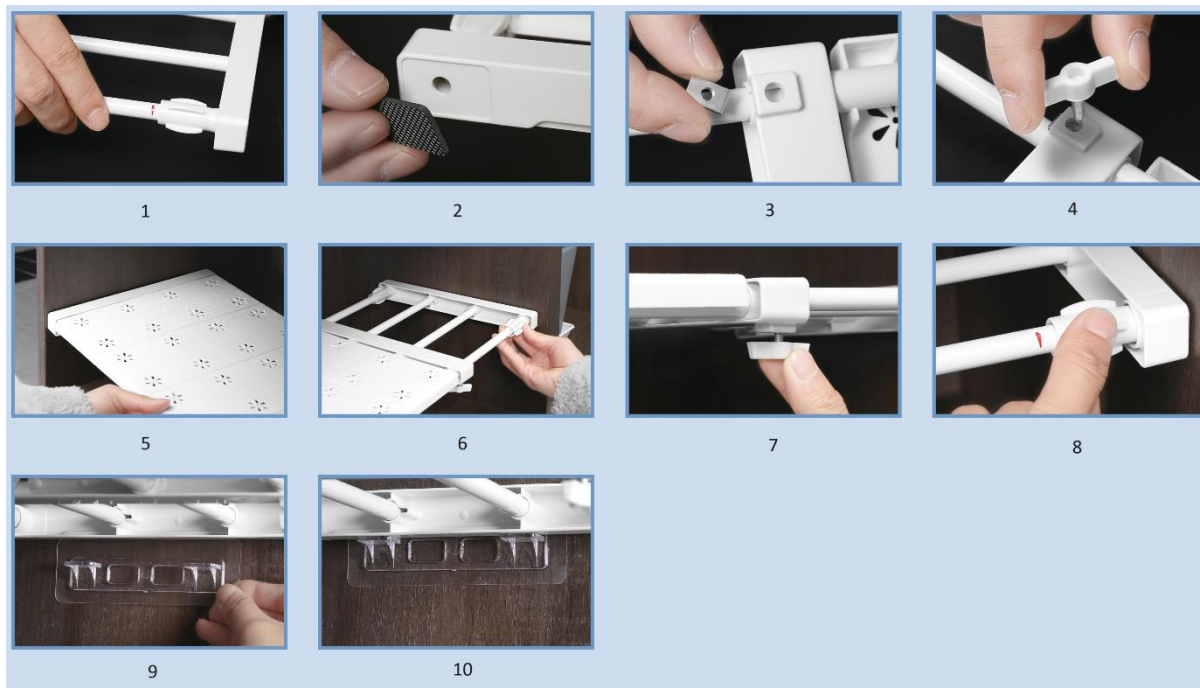


1. GEGEN DEN UHRZEIGERSINN DREHEN BIS (ROTE MARKIERUNG)
2. BRINGEN SIE BEIDSEITIG NICHT RUTSCHENDE FUSSPADS AN DIE PARTITION AN
3. ENTFERNEN SIE DIE DICHTUNG UND STECKEN SIE SIE IN DAS BEFESTIGUNGSSCHRAUBLOCH
4. SETZEN SIE DIE T-SCHRAUBE AUF DIE DICHTUNG (ACHTUNG: NICHT FESTZIEHEN)
5. PLATZIEREN SIE DIE LINKE SEITE DER PARTITION NAHE AM SCHRANK
6. DEHNEN SIE DIE PARTITION AUF DIE RICHTIGE LÄNGE AUS
7. ZIEHEN SIE DIE T-FÖRMIGEN SCHRAUBEN FEST, UM DIE PARTITIONSTAFEL ZU BEFESTIGEN
8. DREHEN UND FEINABSTIMMEN, BIS ES VOLLSTÄNDIG STABIL IST
9. INSTALLIEREN SIE DIE LAGERVERSTÄRKUNG ENTLANG DER MITTE UND NACH OBEN
10. DRÜCKEN SIE SCHLIESSLICH DIE LAGERVERSTÄRKUNG, UM DIE LUFT ABZULASSEN

## CZ: UŽIVATELSKÁ PŘÍRUČKA

### INSTALAČNÍ POKYNY

POZNÁMKA: Před instalací ověřte, zda je instalovaná stěna skříně pevná, a upravte tlak při potvrzování stavu skříně při nastavování a jemném ladění. Přestaňte s jemným laděním, dokud nosnost není dostatečná. Nepoužívejte přílišnou sílu, abyste zabránili poškození skříně.

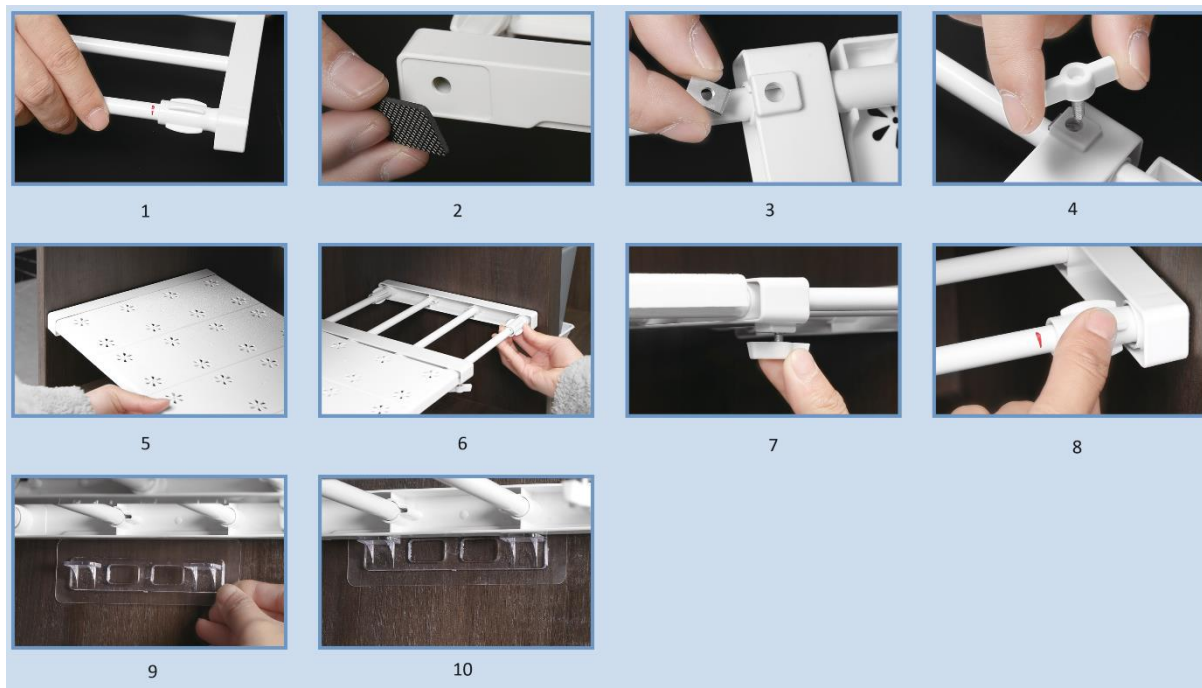


1. OTÁČEJTE PROTI SMĚRU HODINOVÝCH RUČÍČEK NA (ČERVENÁ ZNAČKA)
2. INSTALUJTE NEKLUZKOVÉ PODLOŽKY NA OBE STRANY PŘEPÁŽKY
3. ODEJMĚTE TĚSNĚNÍ A VLOŽTE JE DO OTVORU PRO PŘIŠROVÁNÍ
4. NAINSTALUJTE T-ŠROUB NA TĚSNĚNÍ (POZNÁMKA: NEŠROUBUJTE)
5. UMÍSTĚTE LEVÝ BOK PŘEPÁŽKY BLÍZKO K SKŘÍNI
6. ROZTÁHNĚTE PŘEPÁŽKU NA SPRÁVNÝ ROZSAH
7. ZATÁHNĚTE T-FORMOVÉ ŠROUBY PRO ZAJIŠTĚNÍ DESKY PŘEPÁŽKY
8. OTÁČEJTE A JEMNĚ LADĚTE, DOKUD NENÍ ÚPLNĚ STABILNÍ
9. INSTALUJTE PODPORU VRSTVY PODÉL STŘEDU A NAHORU
10. NAKONEC STISKNĚTE PODPORU VRSTVY K VYPUDENÍ VZDUCHU

## PL: INSTRUKCJA OBSŁUGI

### INSTRUKCJE MONTAŻU

UWAGA: Przed montażem sprawdź, czy zamontowana ściana szafki jest solidna, i dostosuj ciśnienie, sprawdzając stan szafki podczas dostosowywania i precyzyjnego regulowania. Przestań precyzyjne regulowanie, aż nośność nie będzie wystarczająca. Nie stosuj zbyt dużej siły, aby uniknąć uszkodzenia szafki.

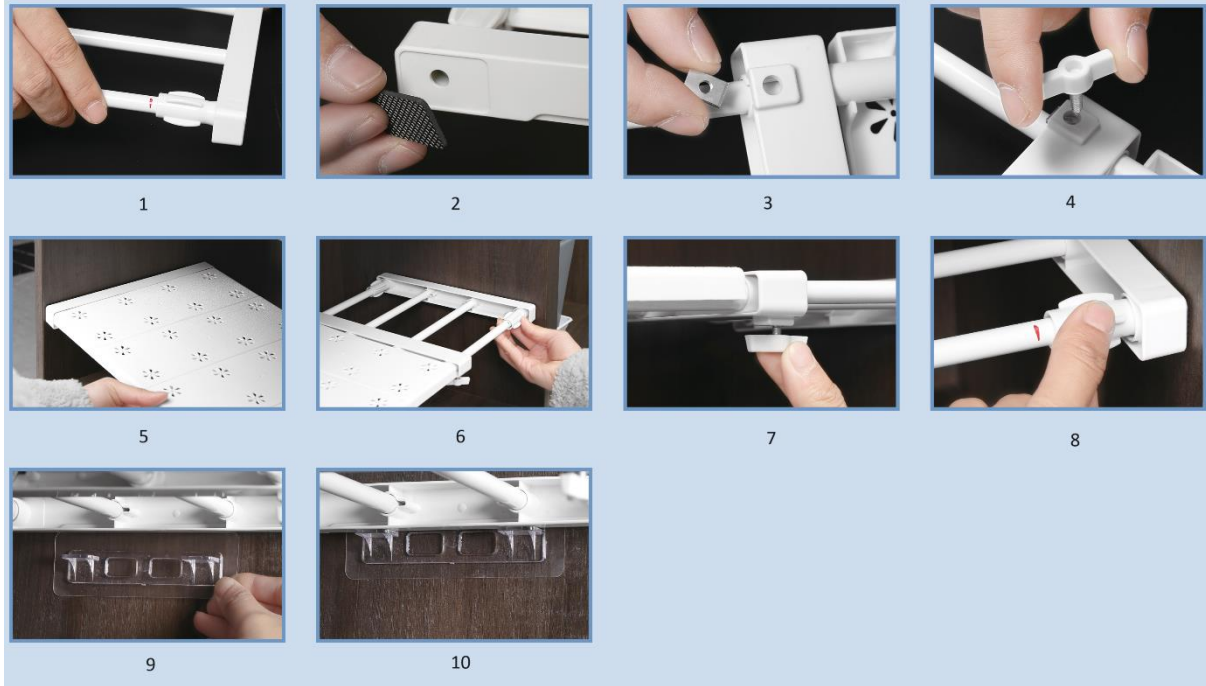


1. OBRACAJ W PRZECIWNYM KIERUNKU DO (CZERWONA OZNACZENIE)
2. ZAMONTUJ NIEŚLIZGOWE PODKŁADKI NA OBU STRONACH PRZEGRODY
3. USUŃ USZCZELKĘ I WSUŃ JĄ W OTWÓR ŚRUBY DO ZAMOCOWANIA
4. ZAMONTUJ ŚRUBĘ T NA USZCZELCE (UWAGA: NIE ZACIĄGAJ ZBYT MOCNO)
5. UMIEŚĆ LEWĄ STRONĘ PRZEGRODY BLISKO SZAFKI
6. ROZCIĄGNIJ PRZEGRODĘ DO ODPOWIEDNIEJ DŁUGOŚCI
7. ZACIĄGNIJ ŚRUBY W KSZTAŁCIE T, ABY ZABEZPIECZYĆ TABLICĘ PRZEGRODY
8. OBRACAJ I DOKŁADNIE REGULUJ, AŻ DO CAŁKOWITEJ STABILNOŚCI
9. ZAMONTUJ PODPORĘ WARSTWY WZDŁUŻ ŚRODKA I DO GÓRY
10. NA KONIEC, NACIŚNIJ PODPORĘ WARSTWY, ABY WYPUSZCZAĆ POWIETRZE

## HU: HASZNÁLATI ÚTMUTATÓ

### TELEPÍTÉSI ÚTMUTATÓ

**MEGJEGYZÉS:** Telepítés előtt ellenőrizze, hogy a beszerelt szekrényfal masszív-e, és állítsa be a nyomást a szekrény állapotának ellenőrzésekor és finomhangolása során. Állítsa le a finomhangolást, amíg a hordozóképesség elegendő nem lesz. Ne fejtse ki túl nagy erőt, hogy elkerülje a szekrény károsodását.



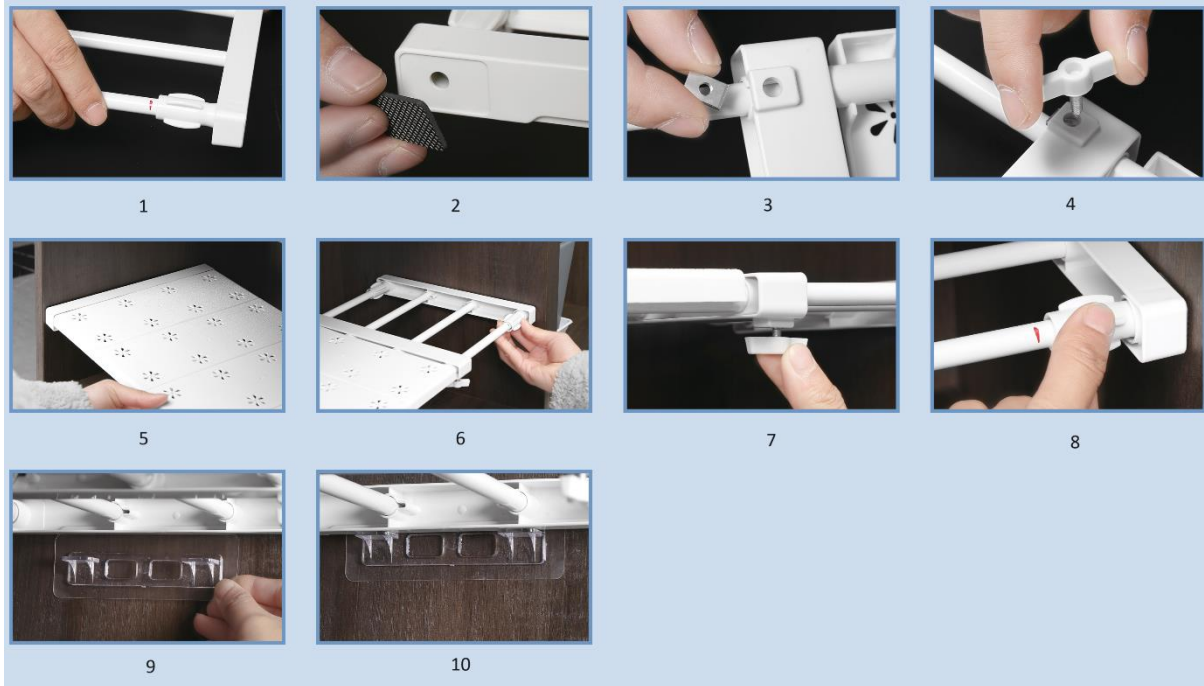
1. FORGASSA AZ ÓRAMUTATÓ JÁRÁSÁVAL ELLENTÉTES IRÁNYBA (PIROS JELZÉS)
2. TELEPÍTSEN KISKI CSÚSZÁSGÁTLÓ LÁBPUPOKAT A ELVÁLASZTÓ MINDKÉT OLDALÁRA
3. VEGYE LE A TÉLLELÉST, ÉS HELYEZZE BE A RÖGZÍTŐ CSAVARFURATBA
4. TELEPÍTSE A T-CSAVART A TÉLLEL (MEGJEGYZÉS: NE HÚZZA MEG TÚL)
5. HELYEZZE A TÉLLEL BAL OLDALÁT A KÖZELBE A SZEKRÉNYHEZ
6. NYÚJTSA KI A TÉLLELT A MEGFELELŐ HOSSZÚSÁGIG
7. HÚZZA MEG A T-FORMÁS CSAVAROKAT A TÉLLEL LEBECSÜKKENŐ TÁBLA BIZTOSÍTÁSÁHOZ
8. FORGASSA ÉS FINOMHANGOLJA ADDIG, AMÍG TELJESEN STABIL NEM LESZ
9. TELEPÍTSE A RÉTEG TÁMOGATÁST A KÖZÉPÉN ÉS FELFELE
10. VÉGÜL NYOMJA MEG A RÉTEG TÁMOGATÁST A LEVEGŐ ELŐTT



## BG: РЪКОВОДСТВО ЗА ПОТРЕБИТЕЛЯ

### ИНСТРУКЦИИ ЗА МОНТАЖ

**ЗАБЕЛЕЖКА:** Преди монтажа, моля, потвърдете дали монтажната стена на шкафа е стабилна и регулирайте налягането, като потвърдите състоянието на шкафа при регулиране и фина настройка. Спрете фина настройка, докато товароносимостта не е достатъчна. Не упражнявайте твърде голяма сила, за да избегнете повреда на шкафа.

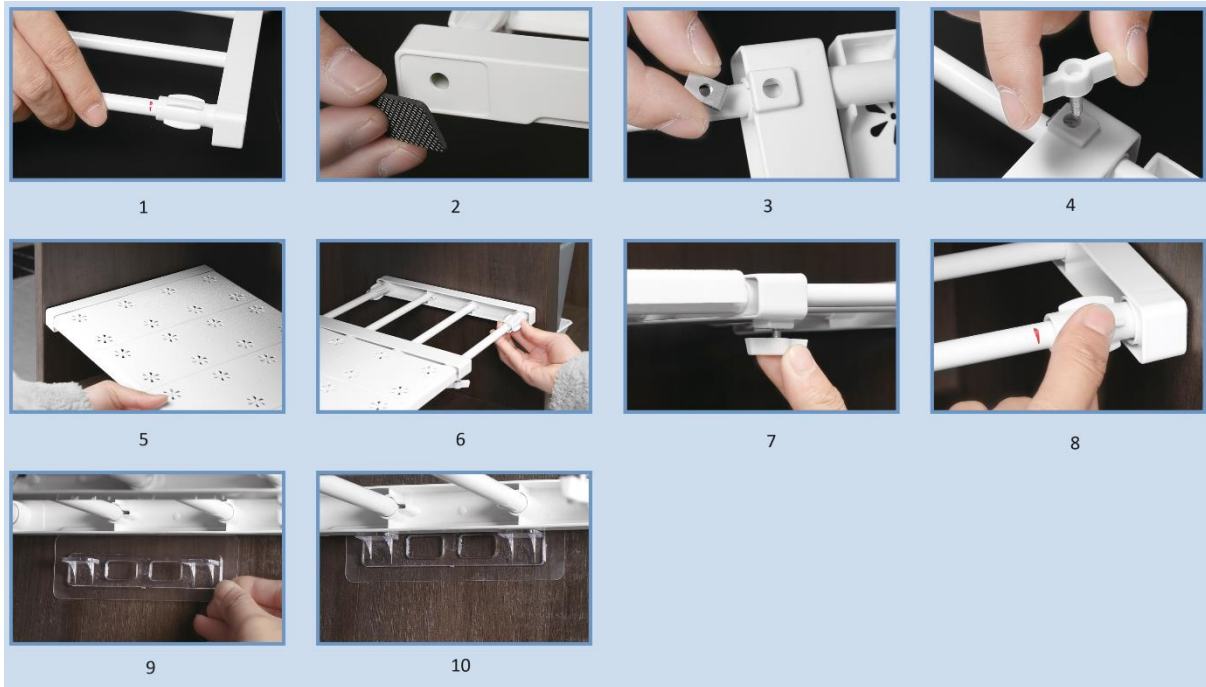


1. ЗАВЪРТЕТЕ ПРОТИВ ЧАСОВНИКОВА СТРЕЛКА ДО (ЧЕРВЕНА МАРКИРОВКА)
2. ИНСТАЛИРАЙТЕ АНТИПОЛЗУВАТЕЛНИ ПОДЛОЖКИ НА ДВЕТЕ СТРАНИ НА РАЗДЕЛИТЕЛНАТА СЕНА
3. ПРЕМАХНЕТЕ ТЕСНЕНЕТО И ГО ВМЪКНЕТЕ В ОТВОРА ЗА ЗАКРЕПВАНЕ НА ВИНТА
4. ИНСТАЛИРАЙТЕ Т-ВИНТ НА ТЕСНЕНЕТО (ЗАБЕЛЕЖКА: НЕ ЗАТЯГАЙТЕ ТВЪРДО)
5. ПОСТАВЕТЕ ЛЯВАТА СТРАНА НА РАЗДЕЛИТЕЛНАТА СЕНА БЛИЗО ДО ШКАФА
6. РАЗТЕГНЕТЕ РАЗДЕЛИТЕЛНАТА СЕНА ДО ПОДХОДЯЩА ДЪЛЖИНА
7. ЗАТЯГАЙТЕ Т-ОБРАЗНИТЕ ВИНТОВЕ, ЗА ДА ЗАКРЕПИТЕ ДЪСКАТА НА РАЗДЕЛИТЕЛНАТА СЕНА
8. ЗАВЪРТЕ И ФИНО НАСТРОЙВАЙТЕ ДО ПЪЛНА СТАБИЛНОСТ
9. ИНСТАЛИРАЙТЕ ПОДДЪРЖАЩИЯ СЛОЙ ВДЪЛЖИ И НАГОРЕ
10. НАКРАЯ, НАТИСНЕТЕ ПОДДЪРЖАЩИЯ СЛОЙ, ЗА ДА ИЗПУСНЕТЕ ВЪЗДУХА

## LV: LIETOTĀJA ROKASGRĀMATA

### UZSTĀDĪŠANAS INSTRUKCIJAS

**PIEZĪME:** Pirms uzstādīšanas lūdzu, pārliedcinieties, vai uzstādītā skapja siena ir stabila, un regulējiet spiedienu, pārbaudot skapja stāvokli, kad to regulē un precīzi nolaiž. Apturiet precīzo nolaišanu, līdz nesošā spēja ir pietiekama. Nepielietojiet pārāk lielu spiedienu, lai izvairītos no skapja bojājumiem.

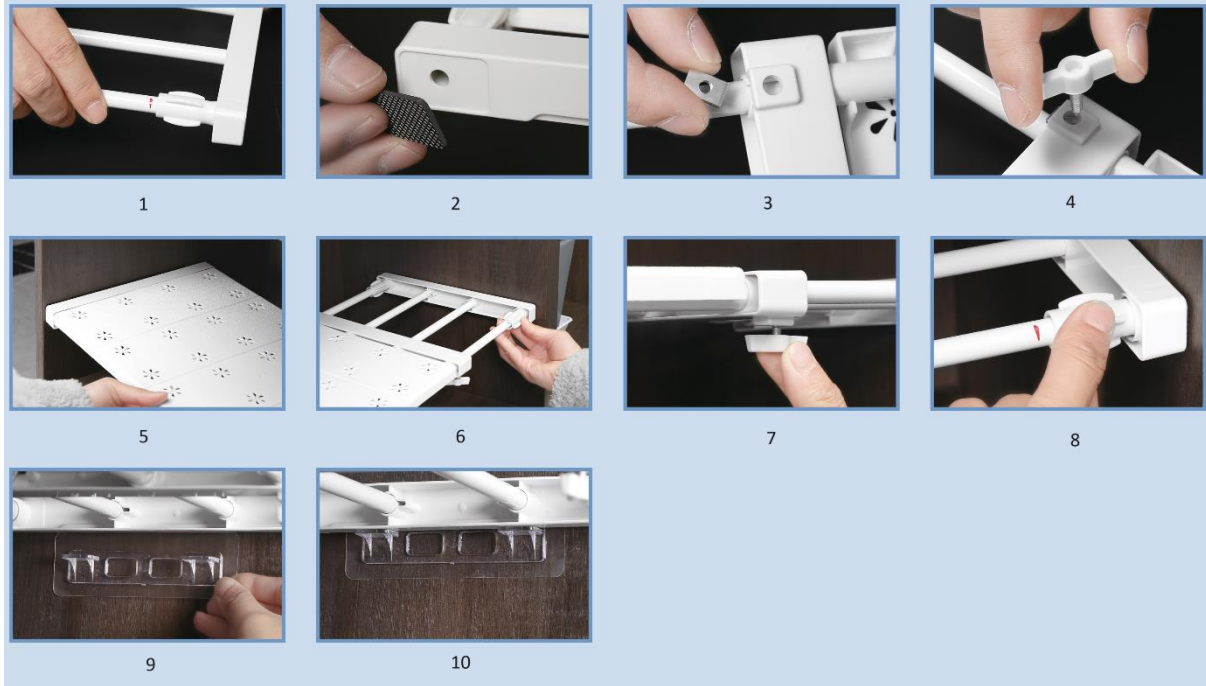


1. PAGRIEZIET PRECĒJIES (SARKANA MARĶĒJUMA)
2. UZSTĀDIET NENOSLĪDOŠĀS PĒDAS ABĀM DAĻĀM PIEDELTA
3. NOŅEMDIET TETIVU UN IESPRAUDIET TO FIKSĒŠANAS SKRŪVES APLEDOJUMĀ
4. UZSTĀDIET T-VEIDOTU SKRŪVI TETIVĀ (PIEZĪME: NESASPRĀGTĪT)
5. NOLOCĪET KREISĀS DAĻAS PIEDELTA TUVAI PIE SKAPJA
6. IZSTIEPIET PIEDELTA LĪDZ PAREIZAJAI GARUMAM
7. PIETIEKAMI CIEŠI SAVIETOJUMS T-FORMAS SKRŪVĒM, LAI PIENĀCĪGI NOFESTĒTU PIEDELTA PLATI
8. PAGRIEZIET UN FEINIESTABLĒJAS LĪDZ PILNĪGAI STABILITĀTEI
9. UZSTĀDIET SLĀŅA ATBALSTU GAR VIDU UN AUGŠUP
10. BEIGĀS NOSPIEDIET SLĀŅA ATBALSTU, LAI IZSISTU GAISU

## LT: NAUDOTOJO VADOVAS

### MONTAVIMO INSTRUKCIJOS

**PASTABA:** Prieš montuojant, patikrinkite, ar įrengta spintelės siena yra tvirta, ir reguliuokite slėgį, patikrindami spintelės būklę reguliuojant ir fejsteliant. Sustokite fejstelėjimą, kol nebus pakankama nešamosios gebos. Nedarykite per didelio spaudimo, kad išvengtumėte spintelės pažeidimo.

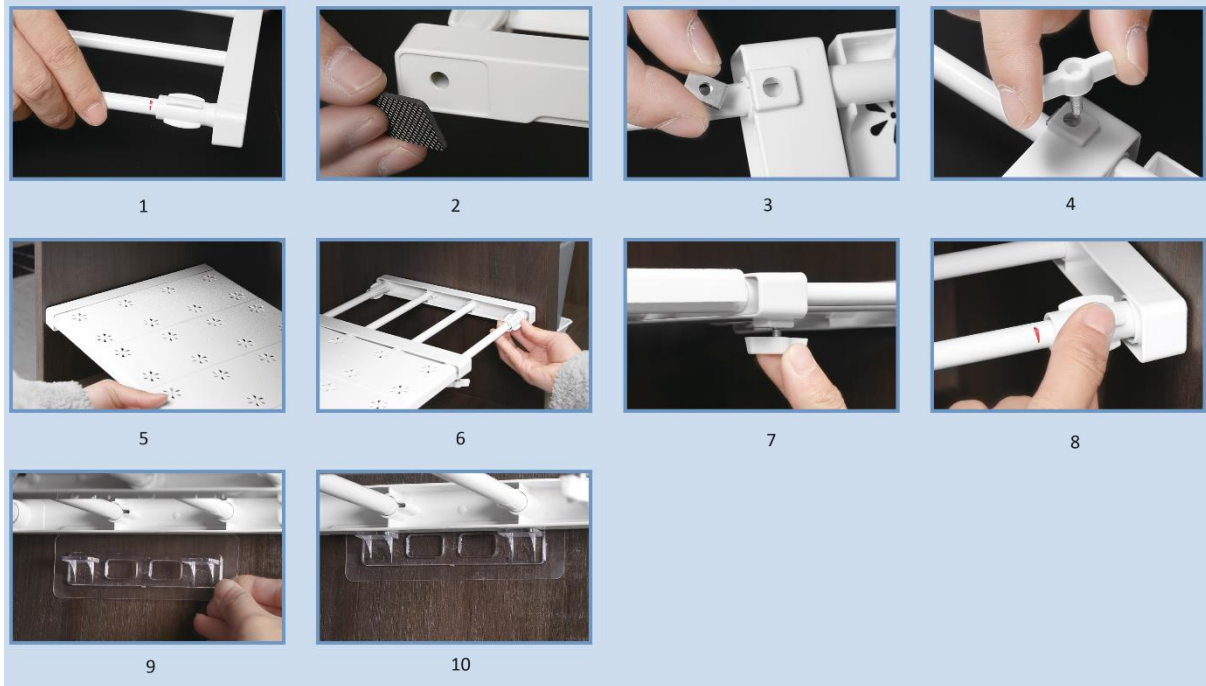


1. SUKITE LAIKRODŽIO RODINIŲ PRIEŠ LAIKRODŽIO RODELĘ (RAUDONA ŽYMĖ)
2. MONTUOKITE ANTISLIP KOMPENSATORIUS ABIEJOMS SKIRTYNĖMS
3. PAŠALINKITE SANDARĄ IR ĮDĖKITE JĄ Į TVIRTINIMO VARŽTŲ SKYLĘ
4. MONTUOKITE T-FORMOS VARŽTĄ SANDARAI (PASTABA: NESTIPRINKITE)
5. PADĖKITE KAIRĘ SKIRTYNĖS DALĮ ARTI SPINDELĖS
6. IŠTEMKITE SKIRTYNĘ NORIMO ILGIO
7. STIPRIAUSIENI PRISUKITE T-FORMOS VARŽTUS, KAD SUSITPRĖTŲ SKIRTYNĖS LENTELĖ
8. SUKITE IR FEJSTELĖKITE, KOL VISIŠKAI NEBUS STABILU
9. MONTUOKITE SLĖNIO PAGRINDĄ PER VIDURĮ IR AUKŠTYN
10. GALIAUSIAI SULINKSKITE SLĖNIO PAGRINDĄ, KAD PAŠALINTUMĖTE ORO

## GR: ΕΓΧΕΙΡΙΔΙΟ

### ΟΔΗΓΙΕΣ ΕΓΚΑΤΑΣΤΑΣΗΣ

**ΣΗΜΕΙΩΣΗ:** Πριν από την εγκατάσταση, επιβεβαιώστε εάν ο τοίχος του εγκατεστημένου ντουλαπιού είναι σταθερός και ρυθμίστε την πίεση ενώ επιβεβαιώνετε την κατάσταση του ντουλαπιού κατά τη ρύθμιση και την ρύθμιση. Σταματήστε τη λεπτή ρύθμιση μέχρι να είναι επαρκής η φορτωτική ικανότητα. Μην ασκείτε υπερβολική δύναμη για να αποφύγετε ζημιά στο ντουλάπι.



1. ΠΕΡΙΣΤΡΕΨΤΕ ΑΡΙΣΤΕΡΟΣΤΡΟΦΑ ΠΡΟΣ (ΚΟΚΚΙΝΗ ΕΠΙΣΗΜΑΝΣΗ)
2. ΤΟΠΟΘΕΤΗΣΤΕ ΑΝΤΙΟΛΙΣΘΗΤΙΚΕΣ ΠΑΤΟΥΣΕΣ ΚΑΙ ΣΤΙΣ ΔΥΟ ΠΛΕΥΡΕΣ ΤΟΥ ΔΙΑΧΩΡΙΣΜΟΥ
3. ΑΦΑΙΡΕΣΤΕ ΤΗΝ ΣΦΡΑΓΙΔΑ ΚΑΙ ΕΙΣΑΓΕΤΕ ΤΗΝ ΣΤΗΝ ΟΠΗ ΤΟΥ ΒΙΔΩΜΑΤΟΣ
4. ΤΟΠΟΘΕΤΗΣΤΕ ΤΟ T-ΒΙΔΩΤΙΚΟ ΣΤΗΝ ΣΦΡΑΓΙΔΑ (ΣΗΜΕΙΩΣΗ: ΜΗΝ ΣΦΙΓΓΕΤΕ ΠΟΛΥ)
5. ΤΟΠΟΘΕΤΗΣΤΕ ΤΗΝ ΑΡΙΣΤΕΡΗ ΠΛΕΥΡΑ ΤΟΥ ΔΙΑΧΩΡΙΣΜΑΤΟΣ ΚΟΝΤΑ ΣΤΟ ΝΤΟΥΛΑΠΙ
6. ΕΠΙΤΕΙΝΕΤΕ ΤΟ ΔΙΑΧΩΡΙΣΜΑ ΣΕ ΚΑΤΑΛΛΗΛΟ ΜΗΚΟΣ
7. ΣΦΙΓΕΤΕ ΤΙΣ T-ΣΧΗΜΑΤΙΣΜΕΝΕΣ ΒΙΔΕΣ ΓΙΑ ΝΑ ΑΣΦΑΛΙΣΤΕΙ Η ΠΛΑΚΑ ΔΙΑΧΩΡΙΣΜΑΤΟΣ
8. ΠΕΡΙΣΤΡΕΨΤΕ ΚΑΙ ΡΥΘΜΙΣΤΕ ΜΕΧΡΙ ΝΑ ΕΙΝΑΙ ΠΛΗΡΩΣ ΣΤΑΘΕΡΟ
9. ΕΓΚΑΤΑΣΤΗΣΤΕ ΤΗΝ ΥΠΟΣΤΗΡΙΞΗ ΣΤΡΩΜΑΤΟΣ ΚΑΤΑ ΤΟ ΜΗΚΟΣ ΚΑΙ ΠΡΟΣ ΤΑ ΠΑΝΩ
10. ΤΕΛΟΣ, ΠΙΕΣΤΕ ΤΗΝ ΥΠΟΣΤΗΡΙΞΗ ΣΤΡΩΜΑΤΟΣ ΓΙΑ ΝΑ ΑΠΕΛΕΥΘΕΡΩΣΕΤΕ ΤΟΝ ΑΕΡΑ