

SR: RETRADUOLINE – KORISNIČKO UPUTSTVO

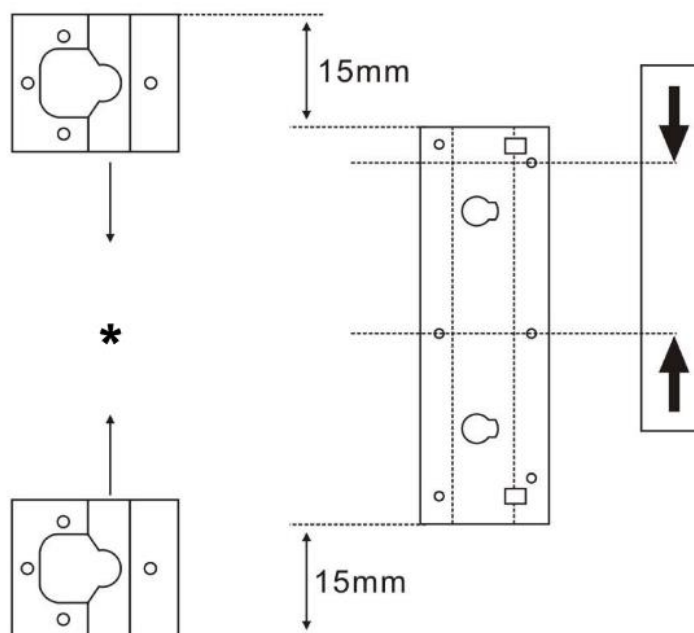
KORACI MONTAŽE

1. Poravnajte glavno kućište sa kukastom pločicom i umetnite ga na predviđeno mesto.
2. Nežno povucite glavno kućište nadole kako bi se čvrsto učvrstilo na mestu.



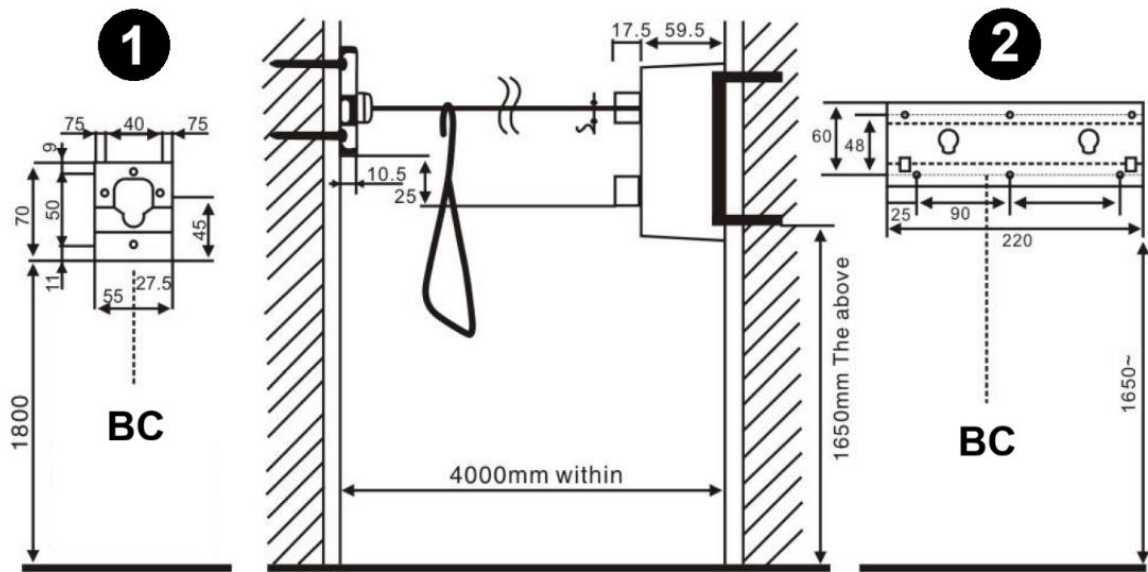
Napomena: Nakon montaže lagano povucite jedinicu kako biste proverili da li je sigurno pričvršćena.

MONTAŽNI OTVOR ZA INSPEKCIJU



- Opseg podešavanja

Označite mesto rupe u centru stuba prema dimenzijama prikazanim ispod.



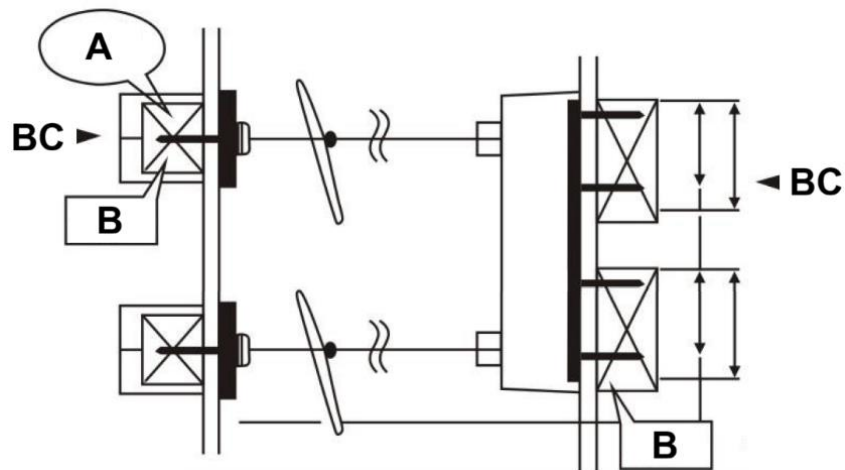
1. Čelična ploča bajonetne kuke
2. Kukasta pločica glavnog kućišta

BC – Referentni centar: Za vertikalnu montažu poravnajte sa centralnom referentnom tačkom.

Napomena: Sve dimenzije su u milimetrima (mm).

KADA JE SUŠILICA POSTAVLJENA DIJAGONALNO

Pogledajte dijagram za pravilno pozicioniranje prilikom postavljanja sušilice pod uglom.

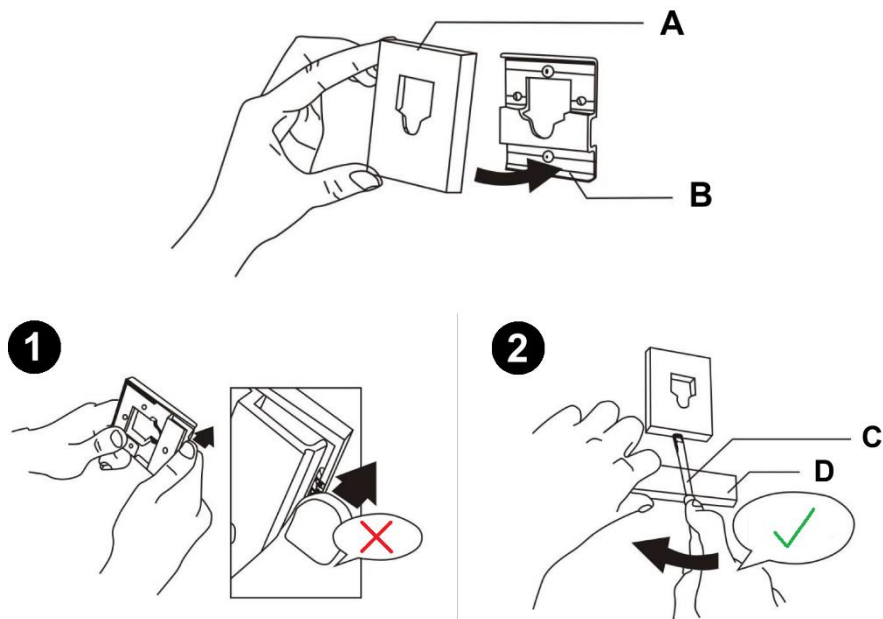


A – Rastojanje između centara stubova

B – Rastojanje između stubova

VAŽNE NAPOMENE ZA MONTAŽU

Montaža u niši



- A. Niša
- B. Kukasta pločica
- C. Ravni odvijač
- D. Drvena potpora (ako je potrebna)

Učvrstite bajonet guranjem kukaste pločice u smeru označenom strelicom.

Oprez

1. Montaža na nedovršen ili nestabilan zid može dovesti do nepravilne ugradnje.
2. Nakon što učvrstite jedinicu na zid, polužnim pokretom nežno povucite nadole i po potrebi otvorite panel.

CP: RETRADUOLINE – КОРИСНИЧКО УПУТСТВО

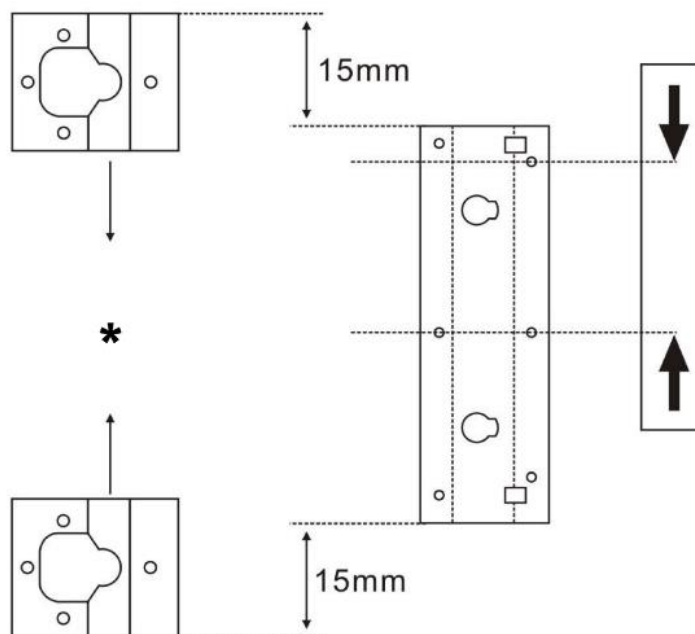
КОРАЦИ МОНТАЖЕ

1. Поравнајте главно кућиште са кукастом плочицом и уметните га на предвиђено место.
2. Нежно повуците главно кућиште надоле како би се чврсто учврстило на месту.



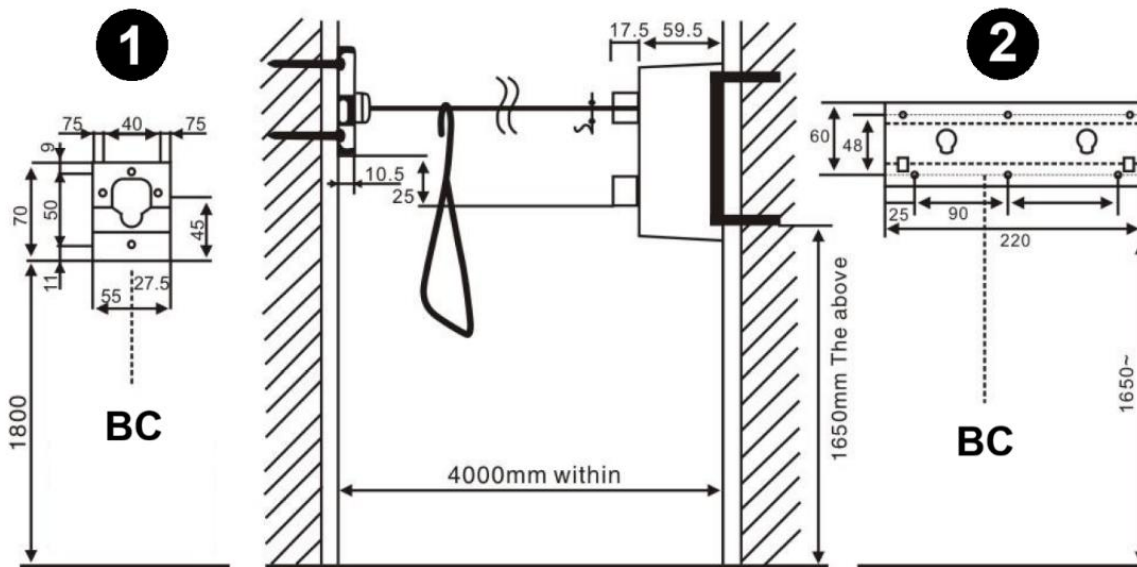
Напомена: Након монтаже лагано повуците јединицу како бисте проверили да ли је сигурно причвршћена.

МОНТАЖНИ ОТВОР ЗА ИНСПЕКЦИЈУ



- Опсег подешавања

Означите место рупе у центру стуба према димензијама приказаним испод.



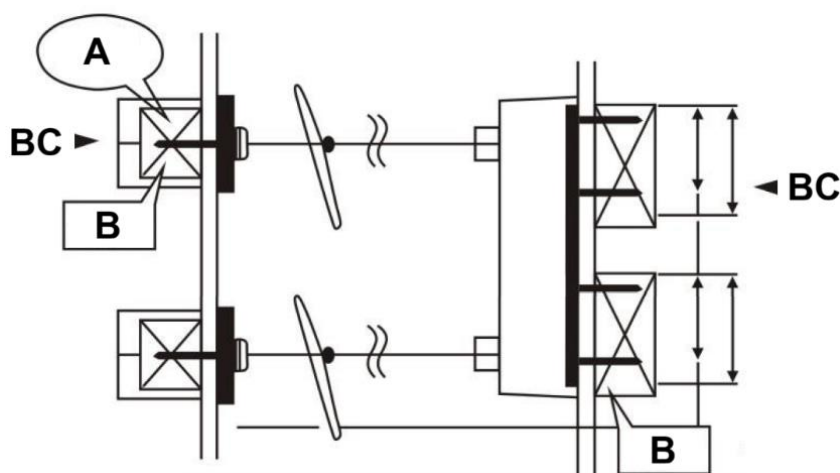
1. Челична плоча бајонетне куке
2. Кукаста плочица главног кућишта

BC – Референтни центар: За вертикалну монтажу поравнајте са централном референтном тачком.

Напомена: Све димензије су у милиметрима (mm).

КАДА ЈЕ СУШИЛИЦА ПОСТАВЉЕНА ДИЈАГОНАЛНО

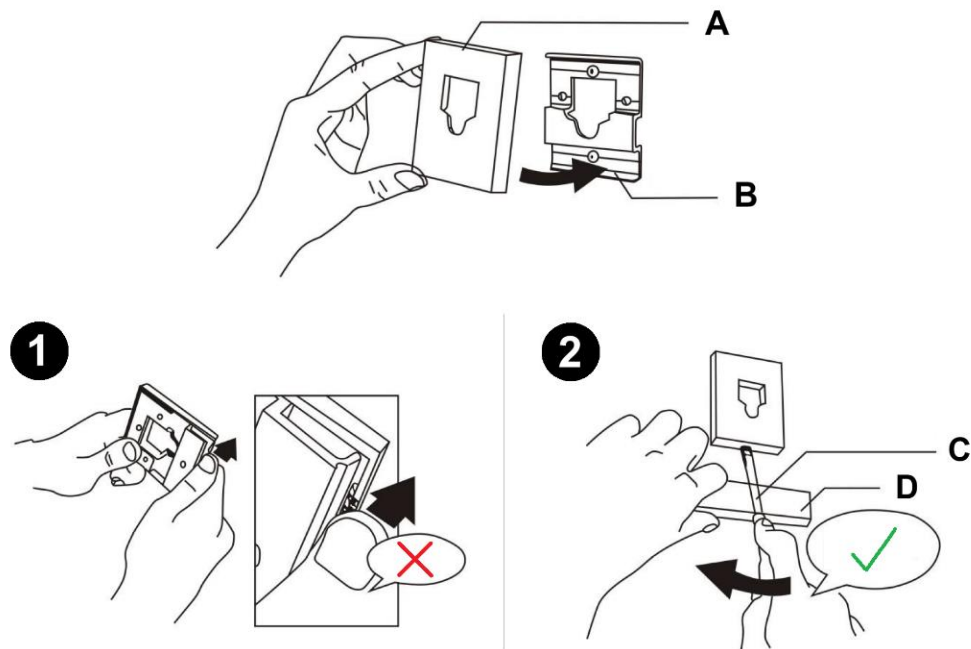
Погледајте дијаграм за правилно позиционирање приликом постављања сушилице под углом.



- A** – Растојање између центара стубова
B – Растојање између стубова

ВАЖНЕ НАПОМЕНЕ ЗА МОНТАЖУ

Монтажа у ниши



- A. Ниша
- B. Кукаста плочица
- C. Равни одвијач
- D. Дрвена потпора (ако је потребна)

Учврстите бајонет гурањем кукасте плочице у смеру означеном стрелицом.

Опрез

1. Монтажа на недовршен или нестабилан зид може довести до неправилне уградње.
2. Након што учврстите јединицу на зид, полужним покретом нежно повуците надолу и по потреби отворите панел.