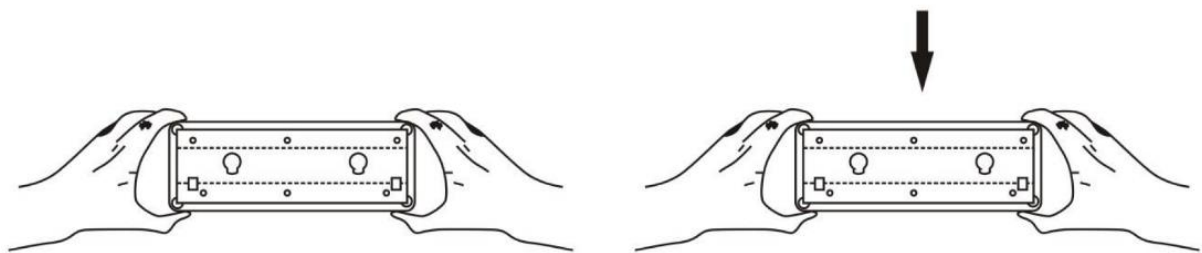


LV: RETRADUOLINE – LIETOTĀJA ROKASGRĀMATA

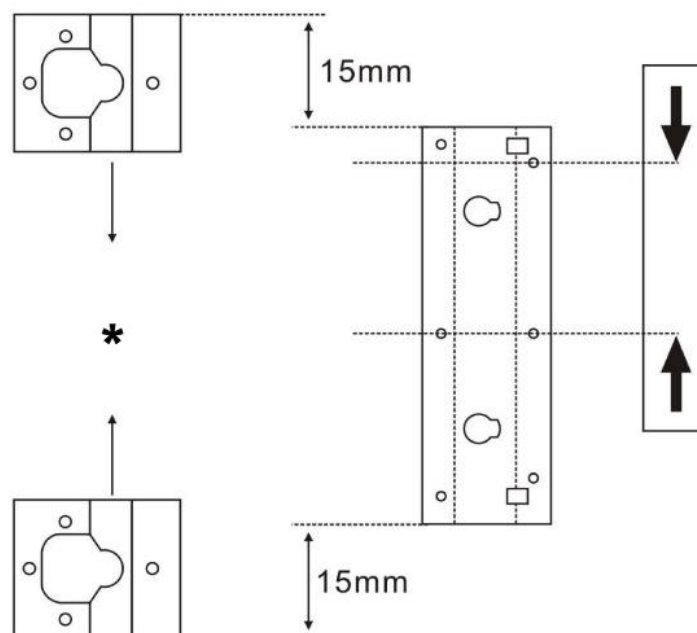
UZSTĀDĪŠANAS SOĻI

1. Novietojiet galveno korpusu vienā līnijā ar āķa plāksni un ievietojiet to paredzētajā vietā.
2. Viegli pavelciet galveno korpusu uz leju, lai tas stingri nofiksētos savā vietā.



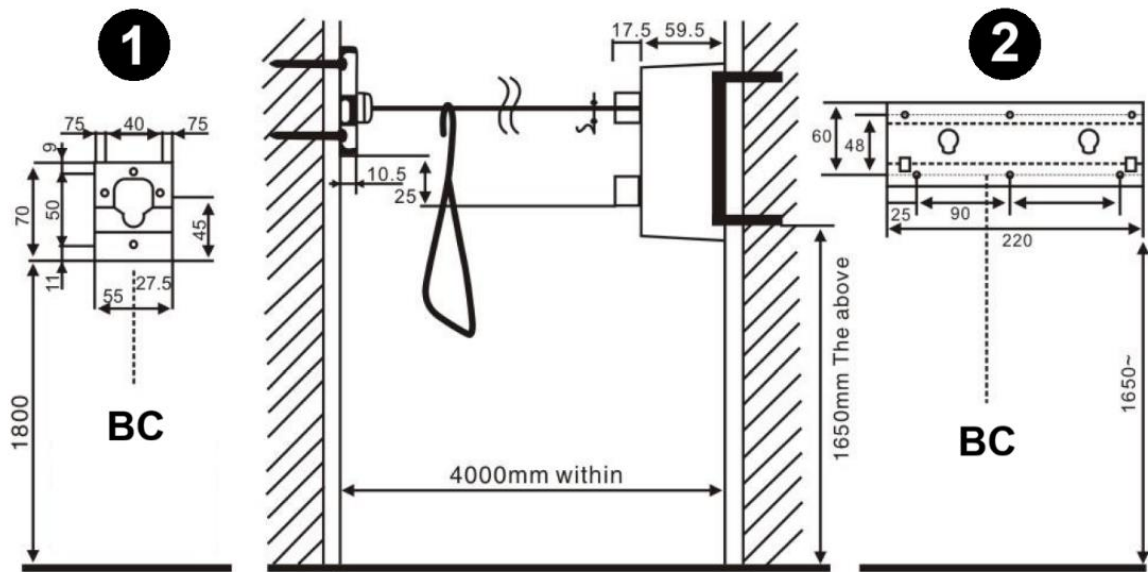
Piezīme: Pēc uzstādīšanas viegli pavelciet ierīci, lai pārlicinātos, ka tā ir droši nostiprināta.

MONTĀŽAS ATVERES PĀRBAUDE



- Regulēšanas diapazons

Atzīmējiet atveres vietu statņa centrā saskaņā ar zemāk norādītajiem izmēriem.



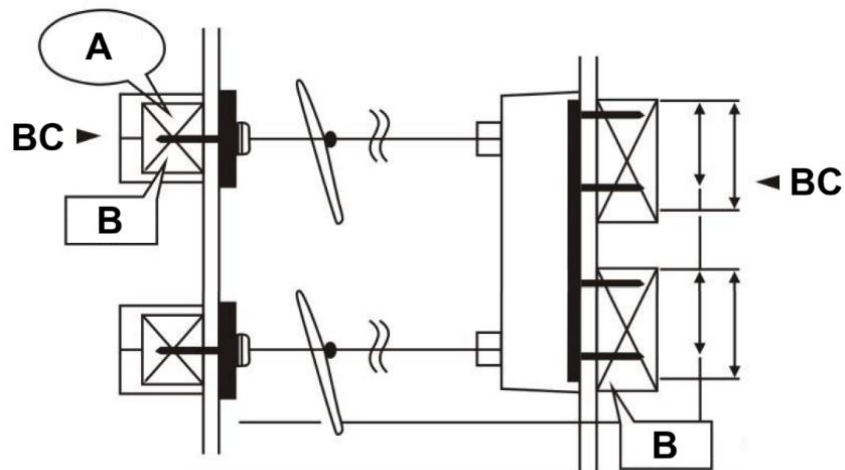
1. Bajonetes āķa tērauda plāksne
2. Galvenā korpusa āķa plāksne

BC – Atskaites centrs: Vertikālai uzstādīšanai izlīdziniet ar centrālo atskaites punktu.

Piezīme: Visi izmēri ir norādīti milimetros (mm).

JA VEĻAS AUKLA IR UZSTĀDĪTA DIAGONĀLI

Skatiet shēmu, lai nodrošinātu pareizu novietojumu, uzstādot veļas auklu lenķi.

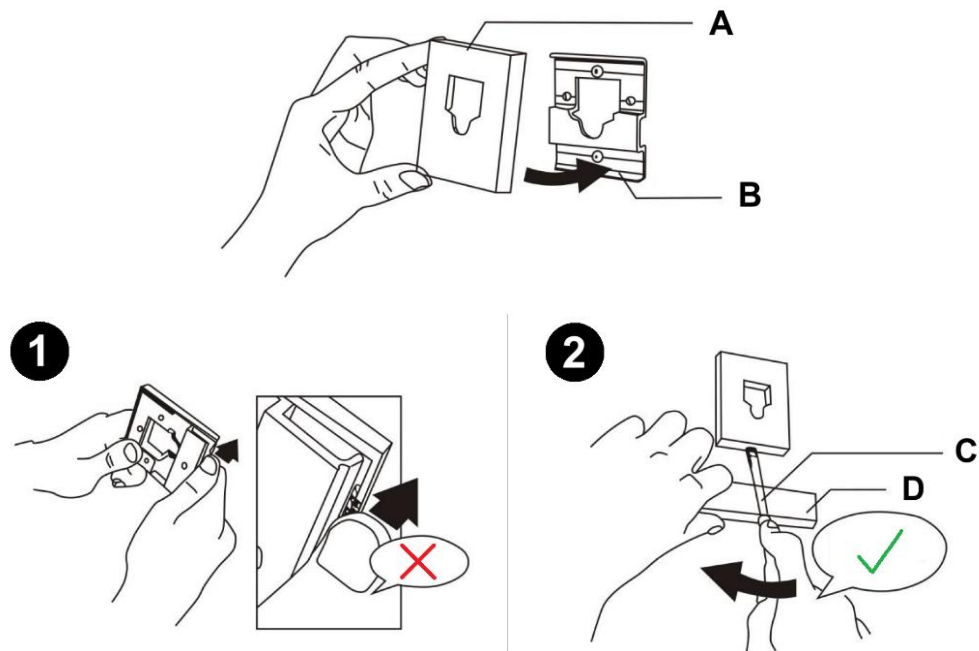


A – Attālums starp statņu centriem

B – Attālums starp statņiem

SVARĪGAS UZSTĀDĪŠANAS PIEZĪMES

Uzstādīšana nišā



- A. Niša
- B. Āķa plāksne
- C. Plakanais skrūvgriezis
- D. Koka balsts (ja nepieciešams)

Nostipriniet bajoneti, spiežot āķa plāksni bultiņas norādītajā virzienā.

Uzmanību

1. Uzstādīšana uz nepabeigtas vai nestabilas sienas var izraisīt nepareizu montāžu.
2. Pēc ierīces nostiprināšanas pie sienas izmantojiet sviras kustību, lai viegli pavilktu uz leju un, ja nepieciešams, atvērtu paneli.