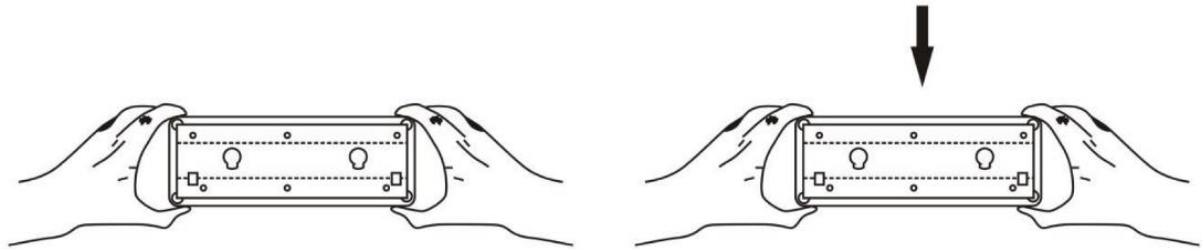


ET: RETRADUOLINE – KASUTUSJUHEND

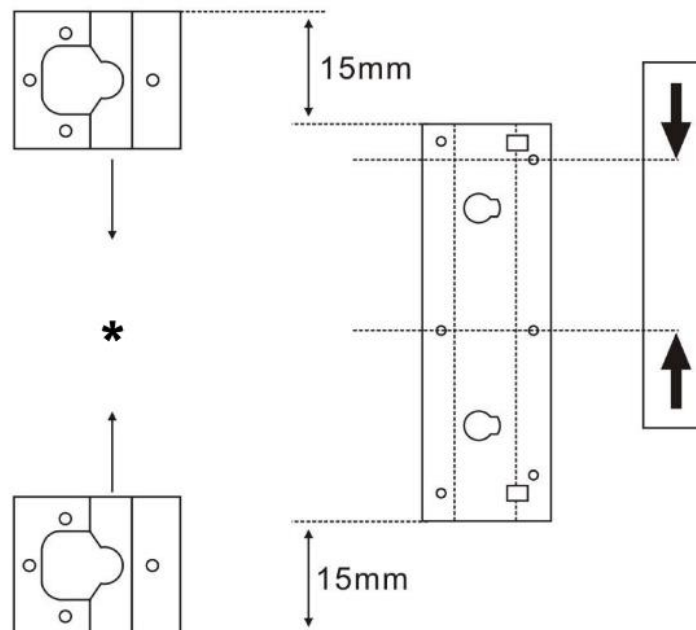
PAIGALDAMISE ETAPID

1. Joondage põhikorpuse haagiplaadiga ja sisestage see oma kohale.
2. Tõmmake põhikorpust õrnalt allapoole, et see kindlalt oma kohale fikseeruks.



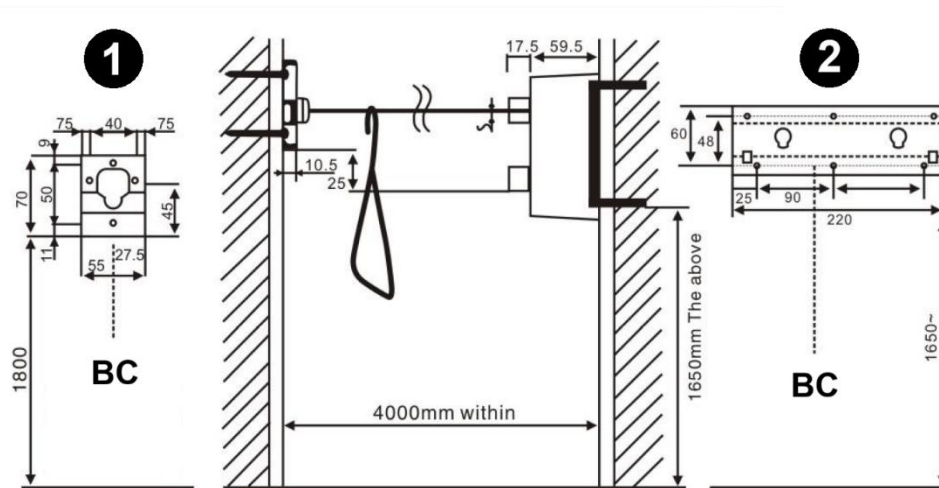
Märkus: Pärast paigaldamist tõmmake seadet kergelt, et veenduda selle kindlas kinnituses.

KONTROLI PAIGALDUSAUK



- Reguleerimisvahemik

Märkige augu asukoht posti keskpunkti vastavalt allpool toodud mõõtmetele.



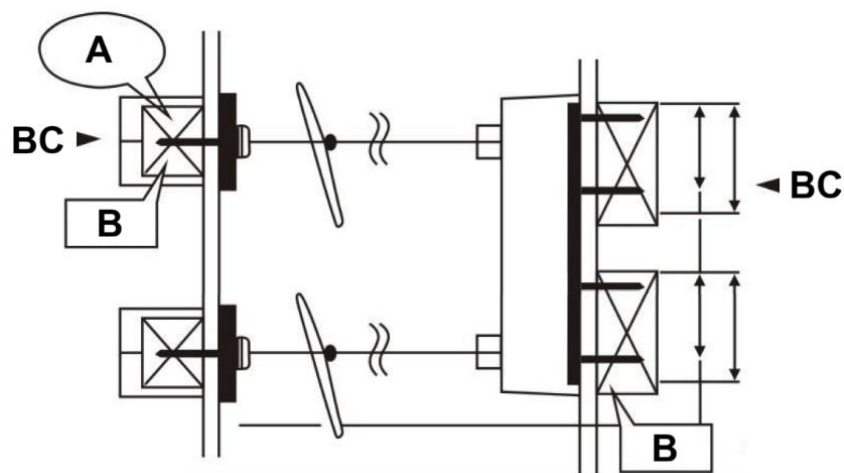
1. Bajonettkonksu terasplaat
2. Põhikorpuse haagiplaat

BC – Võrdluskeskpunkt: Vertikaalse paigalduse korral joondage keskse võrdluspunktiga.

Märkus: Kõik mõõtmed on millimeetrites (mm).

KUI PESUNÖÖR ON PAIGALDATUD DIAGONAALSELT

Vaadake skeemi, et tagada õige asetus pesunööri paigaldamisel nurga all.

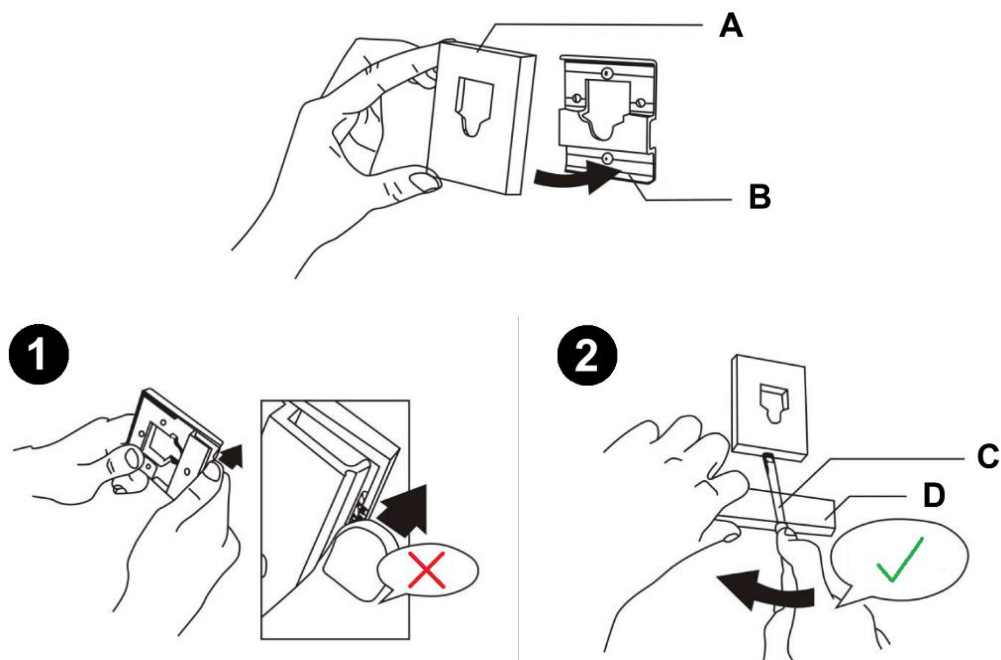


A – Postide keskpunktide vaheline kaugus

B – Postide vaheline kaugus

OLULISED PAIGALDUSMÄRKUSED

Paigaldamine nišši



- A. Nišš
- B. Haagiplaat
- C. Lamekruvikeeraja
- D. Puidust tugi (vajadusel)

Kinnitage bajonett, lükates haagiplaati noolega näidatud suunas.

Ettevaatust

1. Paigaldamine viimistlemata või ebastabiilsele seinal võib põhjustada vale paigalduse.
2. Pärast seadme seinal kinnitamist kasutage hoovalliigutust, et tõmmata õrnalt allapoole ja vajadusel avada paneel.