

SK: PROSHAKER – POUŽÍVATEĽSKÁ PRÍRUČKA

ŠPECIFIKÁCIE PRODUKTU

Kapacita produktu: 650 ml / 22 oz

Rozmery produktu: 121 × 90 × 196 mm

Rozmery balenia: 115 × 95 × 205 mm

Čistá hmotnosť: 317 g

Kapacita batérie: 1200 mAh

Napätie motora: 3 V

Rýchlosť motora: 7000 ot./min

Menovitý výkon: 7.4 W

Menovité napätie: 3.7 V = 2 A

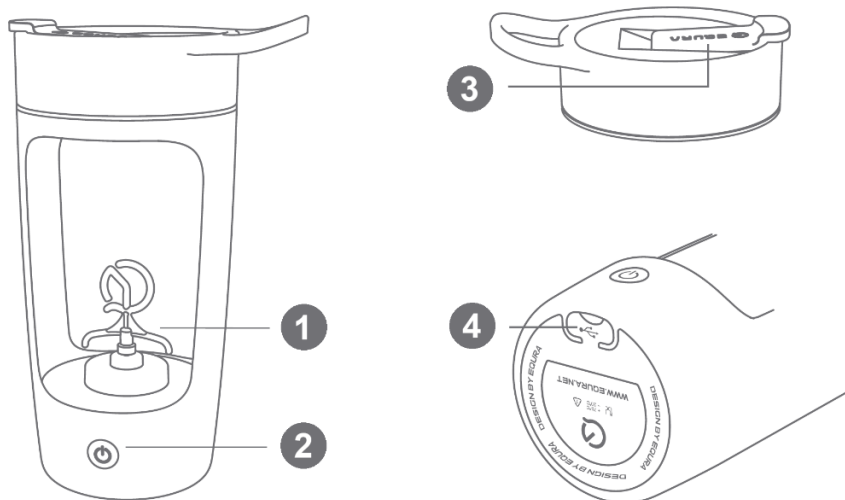
Čas nabíjania: približne 2 hodiny

Čas prevádzky: približne 60 minút (v závislosti od používania)

Materiál tela fľaše: ABS, PCTG (vhodné na kontakt s potravinami)

Obsah balenia: elektrická shaker fľaša, používateľská príručka, nabíjací kábel Type-C

PREHĽAD PRODUKTU

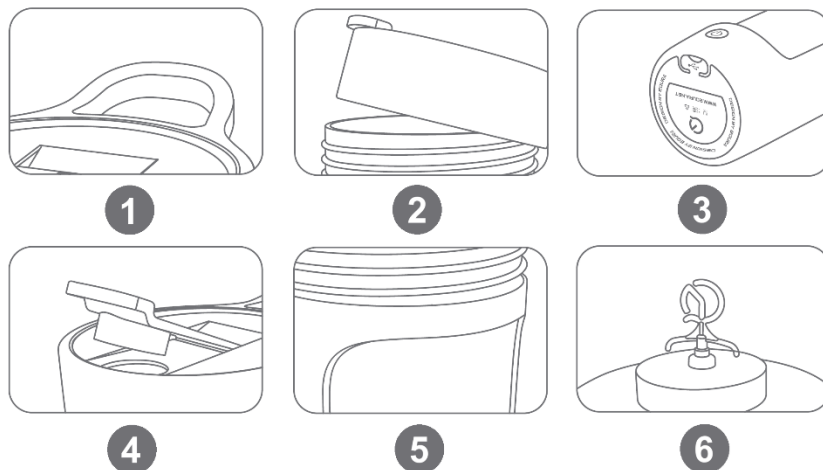


1. Miešacie čepele
2. Tlačidlo napájania
3. Viečko na pitie
4. Silikónová zátka (nabíjací port Type-C)

VLASTNOSTI PRODUKTU

1. **Prenosná rukoväť:** Navrhnutá na jednoduché prenášanie alebo zavesenie počas cestovania alebo cvičenia.
2. **Viečko odolné proti pretekaniu:** Vybavené silikónovým tesnením vhodným na kontakt s potravinami a špirálovým závitom, aby sa zabránilo pretekaniu počas používania.

3. **Nabíjací port Type-C:** Poskytuje rýchle a pohodlné nabíjanie a kompatibilitu s bežnými nabíjacími zariadeniami.
4. **Bezpečný náustok na pitie:** Zabezpečuje pevné uzatvorenie, aby sa zabránilo rozliatiu, keď sa produkt nepoužíva.
5. **Odolné telo fľaše:** Vyrobené z vysokokvalitného materiálu PCTG vhodného na kontakt s potravinami, odolného proti opotrebeniu a vhodného na každodenné používanie.
6. **Vysokorýchlostný miešací systém:** Efektívne čepele sa otáčajú vysokou rýchlosťou, aby zabezpečili hladké a rovnomerné výsledky miešania.



Vhodné na miešanie: kávy, milkshakeov, proteínových práškov, ovsených vločiek, sójového mlieka, mlieka, sezamovej pasty a iných nápojov na báze tekutín.

PRED PRVÝM POUŽITÍM

- Pred prvým použitím zariadenie úplne nabite.
- Vyčistite všetky časti, ktoré prichádzajú do kontaktu s potravinami alebo tekutinami.
- Pred použitím sa uistite, že všetky komponenty sú správne zostavené.

FUNKCIE PRODUKTU

Spustenie / zastavenie prevádzky

1. Jedným stlačením tlačidla napájania spustíte miešanie.
2. Opätovným stlačením tlačidla môžete prevádzku kedykoľvek zastaviť.
3. Zariadenie sa z bezpečnostných dôvodov automaticky vypne po 60 minútach nepretržitej prevádzky.

Indikačné svetlá

- **Režim prevádzky:** biele svetlo svieti nepretržite
- **Nabíjanie:** červené svetlo bliká
- **Nízka batéria:** červené svetlo bliká nepretržite

- **Plne nabité:** červené svetlo svieti nepretržite

Pokyny na nabíjanie

1. Použite priložený kábel Type-C alebo kompatibilný kábel.
 2. Pripojte k zdroju napájania s výstupom 5 V / 1 A–2 A.
 3. Čas nabíjania je približne 2 hodiny.
 4. Pred pripojením kábla sa uistite, že je nabíjací port suchý.
 5. Zariadenie počas nabíjania nepoužívajte, aby ste zaistili bezpečnosť a dlhšiu životnosť batérie.
-

POKYNY NA POUŽÍVANIE

1. Najprv pridajte tekutinu, potom prášky alebo ingrediencie na optimálne miešanie.
 2. Neprekračujte označenie maximálnej kapacity.
 3. Pred spustením zariadenia bezpečne zatvorte viečko.
 4. Počas prevádzky držte fľašu vo zvislej polohe.
 5. Po zmiešaní zariadenie vypnite pred otvorením viečka.
-

VÝKON MIEŠANIA

- Zariadenie vytvára vírivý tok na zabezpečenie rovnomerného miešania.
 - Mierny hluk a vibrácie počas prevádzky sú normálne.
 - Najlepší výkon sa dosahuje pri tekutinách a rozpustných práškoch.
-

ČISTENIE

1. Pred čistením zariadenie vypnite.
 2. Nepoužívajte oceľovú vlnu, abrazívne čistiace prostriedky ani korozívne látky (napr. benzín alebo acetón).
 3. Opláchnite čistou vodou alebo teplou vodou a jemným čistiacim prostriedkom.
 4. Na rýchle čistenie pridajte vodu a malé množstvo čistiaceho prostriedku, krátko spustite zariadenie a potom ho dôkladne opláchnite.
 5. Po čistení sa uistite, že je nabíjací port zatvorený a suchý.
-

PODMIENKY SKLADOVANIA

- Uchovávajte produkt na čistom, suchom a dobre vetranom mieste.
 - Vyhýbajte sa priamemu slnečnému žiareniu a vysokej vlhkosti.
 - Pred uskladnením sa uistite, že je produkt úplne suchý.
-

POZNÁMKY

1. Tento produkt je určený iba na miešanie tekutín a práškov. Nie je vhodný na drvenie ľadu alebo tvrdých látok.
 2. **Stupeň vodoodolnosti:** IPX7. Fľašu je možné opláchnuť vodou, ale nesmie sa ponárať ani namáčať.
 3. Zariadenie nepoužívajte, keď je prázdne.
-

BEZPEČNOSŤ PRODUKTU A POUŽÍVATEĽA

1. Tento produkt je určený iba na miešanie nápojov alebo nutričných nápojov.
 2. Nevystavujte produkt vysokým teplotám (napr. mikrovlnným rúram, rúram alebo sterilizačným skrinkám) a nezmrazujte ho.
 3. Nedávajte doň suchý ľad, sýtené nápoje ani látky, ktoré môžu vytvoriť vysoký vnútorný tlak.
 4. Vyhýbajte sa pridávaniu silných kyselín alebo zásad, ktoré by mohli poškodiť nádobu.
 5. Mliečne výrobky ani detskú výživu neskladujte v nádobe dlhší čas.
 6. Uchovávajte produkt mimo dosahu detí.
 7. Nepoužívajte produkt s horúcimi nápojmi, aby ste zabránili riziku popálenia alebo nahromadenia tlaku.
 8. Vyhýbajte sa pádu, nárazom alebo vystaveniu produktu silným úderom.
 9. Neponárajte základňu motora do vody.
 10. Na čistenie nepoužívajte kovové nástroje ani ostré predmety, pretože môžu poškodiť povrch.
-

RIEŠENIE PROBLÉMOV

- **Zariadenie sa nespustí:** skontrolujte úroveň batérie a v prípade potreby ju nabite.
 - **Slabý výkon miešania:** uistite sa, že je pridané dostatočné množstvo tekutiny a že ingrediencie nie sú príliš husté alebo pevné.
 - **Nezvyčajný hluk:** zastavte prevádzku a skontrolujte, či nedošlo k zablokovaniu alebo nesprávne zostaveniu.
-

POKYNY NA RECYKLÁCIU A LIKVIDÁCIU:



Toto označenie znamená, že výrobok nemožno likvidovať ako iný domový odpad v celej EÚ. Aby sa zabránilo možnému poškodeniu životného prostredia alebo ľudského zdravia v dôsledku nekontrolovanej likvidácie odpadu. Recyklujte zodpovedne, aby ste podporili udržateľné využívanie materiálových zdrojov. Ak chcete použité zariadenie vrátiť, využite systém odovzdávania a zberu alebo sa obráťte na predajcu, u ktorého ste výrobok kúpili. Predajca môže výrobok prijať na ekologicky bezpečnú recykláciu.



Vyhlasenie výrobcu, že výrobok spĺňa požiadavky platných smerníc EÚ.