

# SI: PROSHAKER – UPORABNIŠKI PRIROČNIK

## SPECIFIKACIJE IZDELKA

**Kapaciteta izdelka:** 650 ml / 22 oz

**Velikost izdelka:** 121 × 90 × 196 mm

**Velikost embalaže:** 115 × 95 × 205 mm

**Neto teža:** 317 g

**Kapaciteta baterije:** 1200 mAh

**Napetost motorja:** 3 V

**Hitrost motorja:** 7000 rpm

**Nazivna moč:** 7.4 W

**Nazivna napetost:** 3.7 V = 2 A

**Čas polnjenja:** približno 2 uri

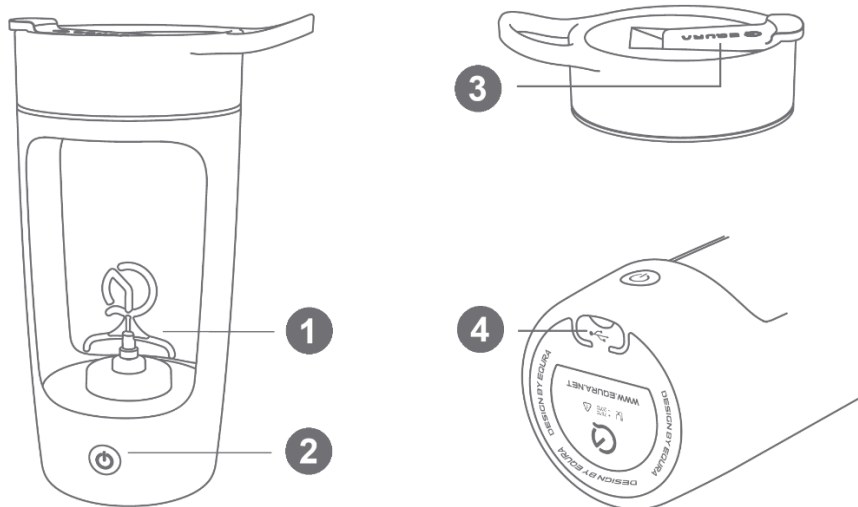
**Čas delovanja:** približno 60 minut (odvisno od uporabe)

**Material ohišja posode:** ABS, PCTG (za stik z živili)

**Vsebina paketa:** električni shaker, uporabniški priročnik, polnilni kabel Type-C

---

## PREGLED IZDELKA



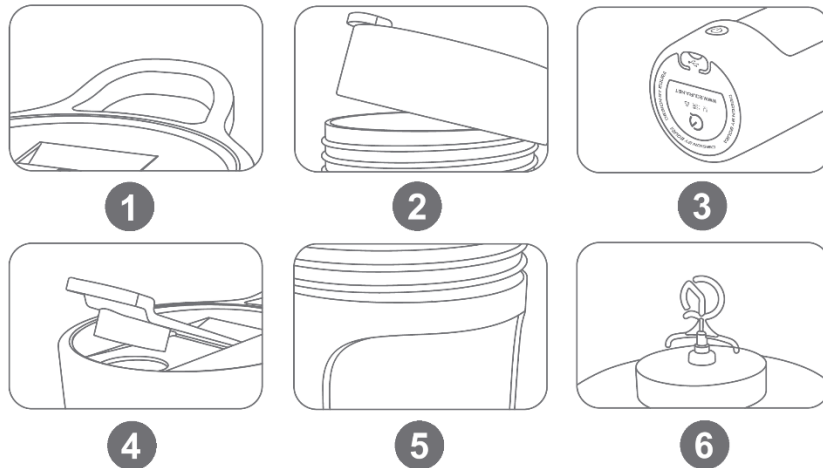
1. Mešalna rezila
2. Gumb za vklop
3. Pokrovček za pitje
4. Silikonski čep (polnilni priključek Type-C)

---

## LASTNOSTI IZDELKA

1. **Prenosni ročaj:** Zasnovan za enostavno prenašanje ali obešanje med potovanjem ali vadbo.
2. **Pokrov proti puščanju:** Opremljen s silikonskim tesnilom za stik z živili in spiralnim navojem za preprečevanje puščanja med uporabo.

3. **Polnilni priključek Type-C:** Omogoča hitro in priročno polnjenje ter združljivost z običajnimi polnilnimi napravami.
4. **Varen ustnik za pitje:** Zagotavlja tesno zapiranje, da prepreči razlitje, ko izdelek ni v uporabi.
5. **Vzdržljivo ohišje steklenice:** Izdelano iz visokokakovostnega materiala PCTG za stik z živili, odpornega proti obrabi in primerno za vsakodnevno uporabo.
6. **Sistem hitrega mešanja:** Učinkovita rezila se vrtijo z visoko hitrostjo za gladke in enakomerne rezultate mešanja.



**Primerno za mešanje:** kava, mlečni napitki, beljakovinski praški, ovsena kaša, sojino mleko, mleko, sezamova pasta in druge tekoče pijače.

---

## PRED PRVO UPORABO

- Popolnoma napolnite napravo pred prvo uporabo.
- Očistite vse dele, ki pridejo v stik s hrano ali tekočinami.
- Prepričajte se, da so vsi deli pravilno sestavljeni pred uporabo.

---

## FUNKCIJE IZDELKA

### Zagon / zaustavitev delovanja

1. Pritisnite gumb za vklop enkrat za začetek mešanja.
2. Ponovno pritisnite gumb za zaustavitev kadarkoli.
3. Naprava se samodejno izklopi po 60 minutah neprekinjenega delovanja zaradi varnosti.

### Indikatorske lučke

- **Način delovanja:** bela luč sveti
- **Polnjenje:** rdeča luč utripa
- **Nizka baterija:** rdeča luč neprekinjeno utripa
- **Popolnoma napolnjeno:** rdeča luč sveti

## Navodila za polnjenje

1. Uporabite priložen kabel Type-C ali združljiv kabel.
  2. Povežite z virom napajanja z izhodom 5 V / 1 A–2 A.
  3. Čas polnjenja je približno 2 uri.
  4. Prepričajte se, da je polnilni priključek suh pred priklopom kabla.
  5. Naprave ne uporabljajte med polnjenjem zaradi varnosti in daljše življenjske dobe baterije.
- 

## NAVODILA ZA UPORABO

1. Najprej dodajte tekočino, nato praške ali sestavine za optimalno mešanje.
  2. Ne prekoračite oznake največje kapacitete.
  3. Pred zagonom naprave trdno zaprite pokrov.
  4. Med delovanjem držite steklenico pokonci.
  5. Po mešanju izklopite napravo pred odpiranjem pokrova.
- 

## UČINKOVITOST MEŠANJA

- Naprava ustvarja vrtnični tok za enakomerno mešanje.
  - Rahlo hrup in vibracije med delovanjem so normalni.
  - Najboljši rezultati so doseženi s tekočinami in topnimi praški.
- 

## ČIŠČENJE

1. Pred čiščenjem izklopite napravo.
  2. Ne uporabljajte jeklene volne, abrazivnih čistil ali korozivnih snovi (npr. bencin ali aceton).
  3. Sperite s čisto ali toplo vodo in blagim detergentom.
  4. Za hitro čiščenje dodajte vodo in malo detergenta, na kratko zaženite napravo, nato temeljito sperite.
  5. Prepričajte se, da je polnilni priključek zaprt in suh po čiščenju.
- 

## POGOJI SHRANJEVANJA

- Izdelek shranjujte na čistem, suhem in dobro prezračevanem mestu.
  - Izogibajte se neposredni sončni svetlobi in visoki vlagi.
  - Pred shranjevanjem se prepričajte, da je izdelek popolnoma suh.
- 

## OPOMBE

1. Ta izdelek je namenjen samo mešanju tekočin in praškov. Ni primeren za drobljenje ledu ali trdih snovi.

2. **Stopnja vodoodpornosti:** IPX7. Steklenico lahko sperete z vodo, vendar je ne smete potopiti ali namakati.
  3. Naprave ne uporabljajte, ko je prazna.
- 

## VARNOST IZDELKA IN UPORABNIKA

1. Ta izdelek je namenjen samo za mešanje pijač ali prehranskih napitkov.
  2. Izdelka ne izpostavljajte visokim temperaturam (npr. mikrovalovne pečice, pečice ali sterilizacijske omare) in ga ne zamrzujte.
  3. Ne dodajajte suhega ledu, gaziranih pijač ali snovi, ki lahko ustvarijo visok notranji tlak.
  4. Izogibajte se dodajanju močnih kislin ali baz, ki bi lahko poškodovale posodo.
  5. Mlečnih izdelkov ali otroške hrane ne shranjujte v posodi dlje časa.
  6. Izdelek hranite izven dosega otrok.
  7. Izdelka ne uporabljajte z vročimi napitki, da se izognete opeklinam ali povečanju tlaka.
  8. Izogibajte se padcem, udarcem ali močnim vplivom.
  9. Motornega dela ne potaplajte v vodo.
  10. Za čiščenje ne uporabljajte kovinskih orodij ali ostrih predmetov, saj lahko poškodujejo površino.
- 

## ODPRAVLJANJE TEŽAV

- **Naprava se ne zažene:** preverite nivo baterije in jo po potrebi napolnite.
  - **Slabo mešanje:** zagotovite dovolj tekočine in da sestavine niso preveč goste ali trdne.
  - **Neobičajen hrup:** ustavite delovanje in preverite morebitno blokado ali nepravilno sestavo.
- 

## NAVODILA ZA RECIKLIRANJE IN ODLAGANJE:



Ta oznaka pomeni, da izdelka ni dovoljeno odvreči med gospodinjske odpadke po vsej EU. Da bi preprečili potencialno škodo okolju ali človeškemu zdravju zaradi nekontroliranega odlaganja odpadkov. Reciklirajte odgovorno za spodbujanje trajnostne rabe materialnih virov. Če želite vrniti uporabljen izdelek, uporabite sistem za oddajo in zbiranje, ali pa stopite v stik z trgovcem, pri katerem ste izdelek kupili. Trgovina lahko sprejme izdelek za okolju prijazno recikliranje.



Izjava proizvajalca, da izdelek izpolnjuje zahteve ustreznih direktiv EU.