

SR (Latn.): PROSHAKER – KORISNIČKO UPUTSTVO

SPECIFIKACIJE PROIZVODA

Kapacitet proizvoda: 650 ml / 22 oz

Dimenzije proizvoda: 121 × 90 × 196 mm

Dimenzije pakovanja: 115 × 95 × 205 mm

Neto težina: 317 g

Kapacitet baterije: 1200 mAh

Napon motora: 3 V

Brzina motora: 7000 rpm

Nazivna snaga: 7.4 W

Nazivni napon: 3.7 V = 2 A

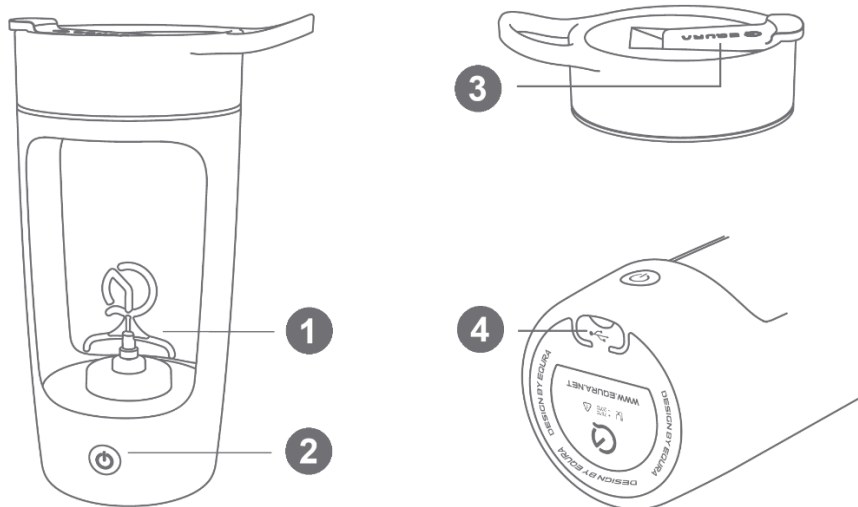
Vreme punjenja: približno 2 sata

Vreme rada: približno 60 minuta (u zavisnosti od upotrebe)

Materijal tela boce: ABS, PCTG (za kontakt sa hranom)

Sadržaj pakovanja: električna šejker boca, korisničko uputstvo, Type-C kabl za punjenje

PREGLED PROIZVODA

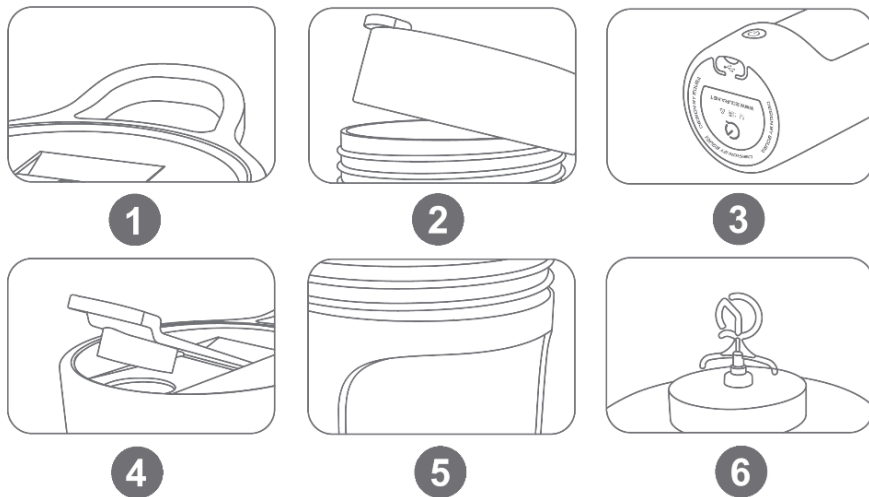


1. Mešajuća sečiva
2. Dugme za uključivanje
3. Poklopac za pijenje
4. Silikonski čep (Type-C priključak za punjenje)

KARAKTERISTIKE PROIZVODA

1. **Prenosiva ručka:** Dizajnirana za lako nošenje ili kačenje tokom putovanja ili treninga.
2. **Poklopac otporan na curenje:** Opremljen silikonskom zaptivkom za kontakt sa hranom i spiralnim navojem kako bi se sprečilo curenje tokom upotrebe.

3. **Type-C priključak za punjenje:** Omogućava brzo i praktično punjenje, kao i kompatibilnost sa uobičajenim uređajima za punjenje.
4. **Siguran otvor za pijenje:** Obezbeđuje čvrsto zatvaranje kako bi se sprečilo prosipanje kada se proizvod ne koristi.
5. **Izdržljivo telo boce:** Izrađeno od visokokvalitetnog PCTG materijala za kontakt sa hranom, otpornog na habanje i pogodnog za svakodnevnu upotrebu.
6. **Sistem mešanja velike brzine:** Efikasna sečiva rotiraju velikom brzinom kako bi obezbedila glatke i ujednačene rezultate mešanja.



Pogodno za mešanje: kafe, milkšejkova, proteinskih praškova, ovsene kaše, sojinog mleka, mleka, susam paste i drugih napitaka na bazi tečnosti.

PRE PRVE UPOTREBE

- Potpuno napunite uređaj pre prve upotrebe.
- Očistite sve delove koji dolaze u kontakt sa hranom ili tečnostima.
- Proverite da li su svi delovi pravilno sastavljeni pre upotrebe.

FUNKCIJE PROIZVODA

Pokretanje / zaustavljanje rada

1. Pritisnite dugme za uključivanje jednom da biste započeli mešanje.
2. Ponovo pritisnite dugme da biste zaustavili rad u bilo kom trenutku.
3. Uređaj će se automatski isključiti nakon 60 minuta neprekidnog rada radi bezbednosne zaštite.

Indikatorska svetla

- **Radni režim:** belo svetlo ostaje uključeno
- **Punjenje:** crveno svetlo treperi

- **Niska baterija:** crveno svetlo neprekidno treperi
- **Potpuno napunjeno:** crveno svetlo ostaje uključeno

Uputstva za punjenje

1. Koristite priloženi Type-C kabl ili kompatibilan kabl.
 2. Povežite na izvor napajanja sa izlazom od 5 V / 1 A–2 A.
 3. Vreme punjenja je približno 2 sata.
 4. Pre povezivanja kabla proverite da li je priključak za punjenje suv.
 5. Ne koristite uređaj tokom punjenja radi bezbednosti i dužeg trajanja baterije.
-

UPUTSTVA ZA UPOTREBU

1. Prvo dodajte tečnost, zatim praškove ili sastojke radi optimalnog mešanja.
 2. Ne prelazite oznaku maksimalnog kapaciteta.
 3. Pre pokretanja uređaja čvrsto zatvorite poklopac.
 4. Tokom rada držite bocu uspravno.
 5. Nakon mešanja isključite uređaj pre otvaranja poklopca.
-

PERFORMANSE MEŠANJA

- Uređaj stvara vrtložni tok kako bi obezbedio ravnomerno mešanje.
 - Blaga buka i vibracije tokom rada su normalne.
 - Najbolji rezultati postižu se sa tečnostima i rastvorljivim praškovima.
-

ČIŠĆENJE

1. Isključite uređaj pre čišćenja.
 2. Ne koristite čeličnu vunu, abrazivna sredstva za čišćenje ili korozivne supstance (npr. benzin ili aceton).
 3. Isperite čistom vodom ili toplom vodom i blagim deterdžentom.
 4. Za brzo čišćenje dodajte vodu i malu količinu deterdženta, kratko pokrenite uređaj, zatim temeljno isperite.
 5. Nakon čišćenja proverite da li je priključak za punjenje zatvoren i suv.
-

USLOVI SKLADIŠTENJA

- Proizvod čuvajte na čistom, suvom i dobro provetrenom mestu.
 - Izbegavajte direktnu sunčevu svetlost i visoku vlažnost.
 - Pre skladištenja proverite da li je proizvod potpuno suv.
-

NAPOMENE

1. Ovaj proizvod je namenjen isključivo za mešanje tečnosti i praškova. Nije pogodan za drobljenje leda ili tvrdih supstanci.
 2. **Stepen vodootpornosti:** IPX7. Boca se može isprati vodom, ali se ne sme potapati niti ostavljati da stoji u vodi.
 3. Ne koristite uređaj kada je prazan.
-

BEZBEDNOST PROIZVODA I KORISNIKA

1. Ovaj proizvod je namenjen isključivo za mešanje napitaka ili nutritivnih pića.
 2. Ne izlažite proizvod visokim temperaturama (npr. mikrotalasnim pećnicama, rernama ili sterilizacionim ormarčićima) i ne zamrzavajte ga.
 3. Ne dodajte suvi led, gazirana pića ili supstance koje mogu stvoriti visok unutrašnji pritisak.
 4. Izbegavajte dodavanje jakih kiselina ili baza koje bi mogle oštetiti posudu.
 5. Ne skladištite mlečne proizvode ili dečju hranu u posudi tokom dužeg vremenskog perioda.
 6. Držite proizvod van domašaja dece.
 7. Ne koristite proizvod sa vrućim napicima kako biste izbegli rizik od opekotina ili nakupljanja pritiska.
 8. Izbegavajte ispuštanje, udaranje ili izlaganje proizvoda jakim udarcima.
 9. Ne potapajte bazu motora u vodu.
 10. Ne koristite metalne alate ili oštre predmete za čišćenje jer mogu oštetiti površinu.
-

REŠAVANJE PROBLEMA

- **Uređaj se ne pokreće:** proverite nivo baterije i po potrebi je napunite.
 - **Slabe performanse mešanja:** proverite da li je dodato dovoljno tečnosti i da sastojci nisu previše gusti ili čvrsti.
 - **Neuobičajena buka:** zaustavite rad i proverite da li postoji blokada ili nepravilno sastavljanje.
-

UPUTSTVO ZA RECIKLAŽU I ODLAGANJE:



Ova oznaka znači da se proizvod ne sme odlagati kao ostali kućni otpad u Evropskoj uniji. Da biste sprečili potencijalnu štetu po životnu sredinu ili zdravlje ljudi usled nekontrolisanog odlaganja otpada, reciklirajte odgovorno kako biste podržali održivo korišćenje materijalnih resursa.

Ako želite da vratite korišćeni uređaj, koristite sistem za odlaganje i prikupljanje otpada ili kontaktirajte prodavca od koga ste kupili proizvod. Prodavac može prihvatiti proizvod radi reciklaže na ekološki bezbedan način.



Izjava proizvođača da je proizvod u skladu sa zahtevima važećih direktiva Evropske unije.

SR (Cyril.): ПРОШАКЕР – КОРИСНИЧКО УПУТСТВО

СПЕЦИФИКАЦИЈЕ ПРОИЗВОДА

Капацитет производа: 650 мл / 22 oz

Димензије производа: 121 × 90 × 196 мм

Димензије паковања: 115 × 95 × 205 мм

Нето тежина: 317 г

Капацитет батерије: 1200 mAh

Напон мотора: 3 V

Брзина мотора: 7000 rpm

Називна снага: 7.4 W

Називни напон: 3.7 V = 2 A

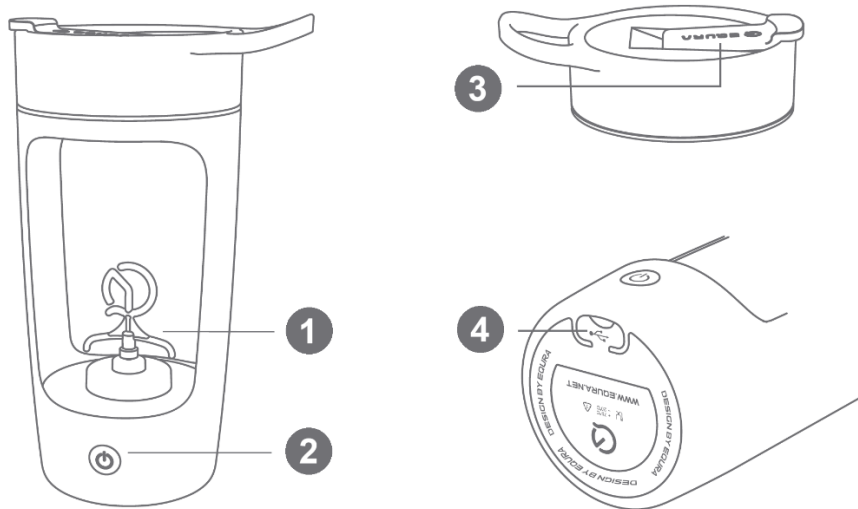
Време пуњења: приближно 2 сата

Време рада: приближно 60 минута (у зависности од употребе)

Материјал тела боце: ABS, PCTG (за контакт са храном)

Садржај паковања: електрична шејкер боца, корисничко упутство, Туре-С кабл за пуњење

ПРЕГЛЕД ПРОИЗВОДА

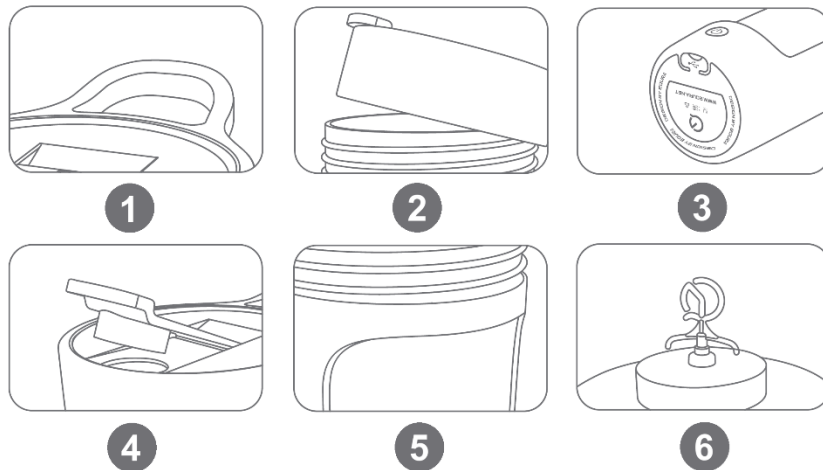


1. Мешајућа сечива
2. Дугме за укључивање
3. Поклопац за пијење
4. Силиконски чеп (Туре-С прикључак за пуњење)

КАРАКТЕРИСТИКЕ ПРОИЗВОДА

1. **Преносива ручка:** Дизајнирана за лако ношење или качење током путовања или тренинга.

2. **Поклопац отпоран на цурење:** Опремљен силиконском заптивком за контакт са храном и спиралним навојем како би се спречило цурење током употребе.
3. **Туре-С прикључак за пуњење:** Омогућава брзо и практично пуњење, као и компатибилност са уобичајеним уређајима за пуњење.
4. **Сигуран отвор за пијење:** Обезбеђује чврсто затварање како би се спречило просипање када се производ не користи.
5. **Издржљиво тело боце:** Израђено од висококвалитетног РСТГ материјала за контакт са храном, отпорног на хабање и погодног за свакодневну употребу.
6. **Систем мешања велике брзине:** Ефикасна сечива ротирају великом брзином како би обезбедила глатке и уједначене резултате мешања.



Подносно за мешање: кафе, микшејкова, протеинских прашкова, овсене каше, сојиног млека, млека, сусам пасте и других напитака на бази течности.

ПРЕ ПРВЕ УПОТРЕБЕ

- Потпуно напуните уређај пре прве употребе.
- Очистите све делове који долазе у контакт са храном или течностима.
- Проверите да ли су сви делови правилно састављени пре употребе.

ФУНКЦИЈЕ ПРОИЗВОДА

Покретање / заустављање рада

1. Притисните дугме за укључивање једном да бисте започели мешање.
2. Поново притисните дугме да бисте зауставили рад у било ком тренутку.
3. Уређај ће се аутоматски искључити након 60 минута непрекидног рада ради безбедносне заштите.

Индикаторска светла

- **Радни режим:** бело светло остаје укључено

- **Пуњење:** црвено светло трепери
- **Ниска батерија:** црвено светло непрекидно трепери
- **Потпуно напуњено:** црвено светло остаје укључено

Упутства за пуњење

1. Користите приложени Type-C кабл или компатибилан кабл.
 2. Повежите на извор напајања са излазом од 5 V / 1 A–2 A.
 3. Време пуњења је приближно 2 сата.
 4. Пре повезивања кабла проверите да ли је прикључак за пуњење сув.
 5. Не користите уређај током пуњења ради безбедности и дужег трајања батерије.
-

УПУТСТВА ЗА УПОТРЕБУ

1. Прво додајте течност, затим прашкове или састојке ради оптималног мешања.
 2. Не прелазите ознаку максималног капацитета.
 3. Пре покретања уређаја чврсто затворите поклопац.
 4. Током рада држите боцу усправно.
 5. Након мешања искључите уређај пре отварања поклопца.
-

ПЕРФОРМАНСЕ МЕШАЊА

- Уређај ствара вртложни ток како би обезбедио равномерно мешање.
 - Блага бука и вибрације током рада су нормалне.
 - Најбољи резултати постижу се са течностима и растворљивим прашковима.
-

ЧИШЋЕЊЕ

1. Искључите уређај пре чишћења.
 2. Не користите челичну вуну, абразивна средства за чишћење или корозивне супстанце (нпр. бензин или ацетон).
 3. Исперите чистом водом или топлом водом и благим детерџентом.
 4. За брзо чишћење додајте воду и малу количину детерџента, кратко покрените уређај, затим темељно исперите.
 5. Након чишћења проверите да ли је прикључак за пуњење затворен и сув.
-

УСЛОВИ СКЛАДИШТЕЊА

- Производ чувајте на чистом, сувом и добро проветреном месту.
 - Избегавајте директну сунчеву светлост и високу влажност.
 - Пре складиштења проверите да ли је производ потпуно сув.
-

НАПОМЕНЕ

1. Овај производ је намењен искључиво за мешање течности и прашкова. Није погодан за дробљење леда или тврдих супстанци.
2. **Степен водоотпорности:** IPX7. Боца се може испрати водом, али се не сме потапати нити остављати у води.
3. Не користите уређај када је празан.

БЕЗБЕДНОСТ ПРОИЗВОДА И КОРИСНИКА

1. Овај производ је намењен искључиво за мешање напитака или нутритивних пића.
2. Не излажите производ високим температурама (нпр. микроталасним пећницама, рернама или стерилизационим ормарићима) и не замрзавајте га.
3. Не додајте суви лед, газирана пића или супстанце које могу створити висок унутрашњи притисак.
4. Избегавајте додавање јаких киселина или база које би могле оштетити посуду.
5. Не складиштите млечне производе или дечју храну у посуди током дужег временског периода.
6. Држите производ ван домашаја деце.
7. Не користите производ са врућим напицима како бисте избегли ризик од опекотина или накупљања притиска.
8. Избегавајте испуштање, ударање или излагање производа јаким ударцима.
9. Не потапајте базу мотора у воду.
10. Не користите металне алате или оштре предмете за чишћење јер могу оштетити површину.

РЕШАВАЊЕ ПРОБЛЕМА

- **Уређај се не покреће:** проверите ниво батерије и по потреби је напуните.
- **Слабе перформансе мешања:** проверите да ли је додато довољно течности и да састојци нису превише густе или чврсте.
- **Неуобичајена бука:** зауставите рад и проверите да ли постоји блокада или неправилно састављање.

УПУТСТВО ЗА РЕЦИКЛАЖУ И ОДЛАГАЊЕ:



Ова ознака значи да се производ не сме одлагати као остали кућни отпад у Европској унији. Да бисте спречили потенцијалну штету по животну средину или здравље људи услед неконтролисаног одлагања отпада, рециклирајте одговорно како бисте подржали одрживо коришћење материјалних ресурса. Ако желите да вратите коришћени уређај, користите систем за одлагање и прикупљање отпада или контактирајте продавца од кога сте купили производ. Продавац може прихватити производ ради рециклирања на еколошки безбедан начин.



Изјава произвођача да је производ у складу са захтевима важећих директива Европске уније