

# RO: PROSHAKER – MANUAL DE UTILIZARE

## SPECIFICAȚIILE PRODUSULUI

**Capacitatea produsului:** 650 ml / 22 oz

**Dimensiunile produsului:** 121 × 90 × 196 mm

**Dimensiunile ambalajului:** 115 × 95 × 205 mm

**Greutate netă:** 317 g

**Capacitatea bateriei:** 1200 mAh

**Tensiunea motorului:** 3 V

**Viteza motorului:** 7000 rpm

**Putere nominală:** 7.4 W

**Tensiune nominală:** 3.7 V = 2 A

**Timpe de încărcare:** aprox. 2 ore

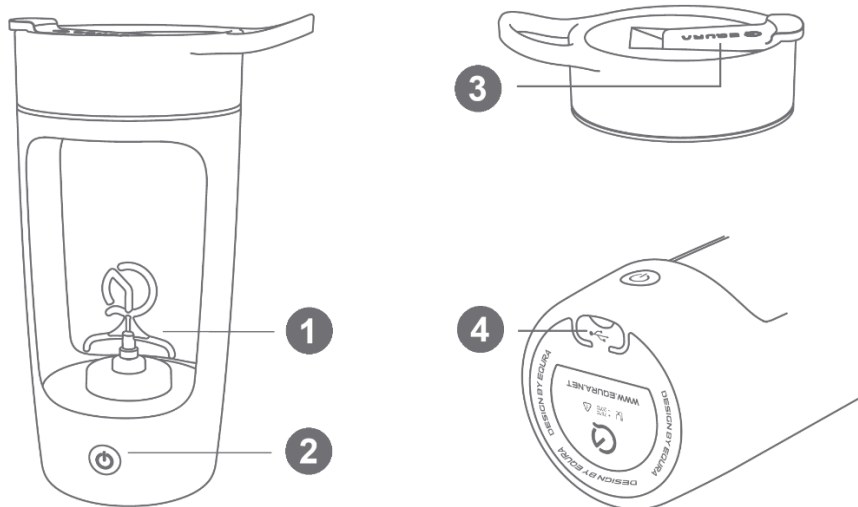
**Timpe de funcționare:** aprox. 60 minute (în funcție de utilizare)

**Materialul corpului recipientului:** ABS, PCTG (adevat pentru contactul cu alimentele)

**Conținutul pachetului:** shaker electric, manual de utilizare, cablu de încărcare Type-C

---

## PREZENTAREA PRODUSULUI



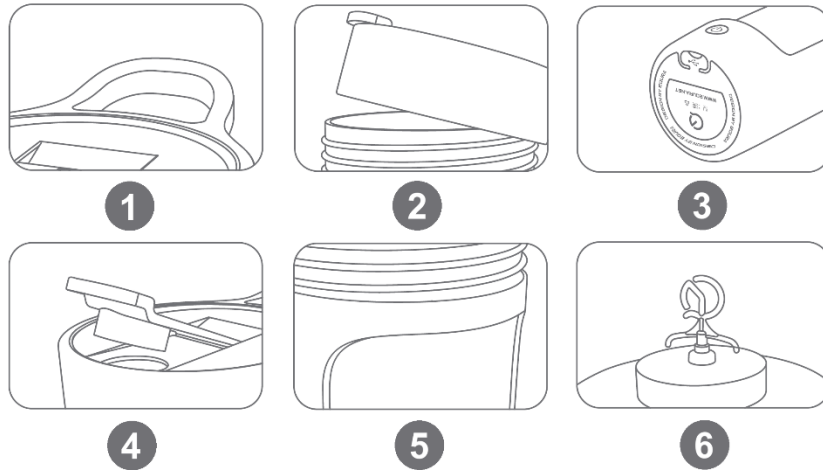
1. Lame de amestecare
2. Buton de pornire
3. Capac pentru băut
4. Dop din silicon (port de încărcare Type-C)

---

## CARACTERISTICILE PRODUSULUI

1. **Mâner portabil:** Proiectat pentru transport ușor sau pentru agățare în timpul călătoriilor ori antrenamentelor.

2. **Capac rezistent la scurgeri:** Echipat cu garnitură din silicon adecvată pentru contactul cu alimentele și filet spiralat pentru a preveni scurgerile în timpul utilizării.
3. **Port de încărcare Type-C:** Oferă încărcare rapidă și comodă, precum și compatibilitate cu dispozitivele de încărcare uzuale.
4. **Duză sigură pentru băut:** Asigură o închidere etanșă pentru a preveni vărsarea atunci când produsul nu este utilizat.
5. **Corp rezistent al sticlei:** Fabricat din material PCTG de înaltă calitate, adecvat pentru contactul cu alimentele, rezistent la uzură și potrivit pentru utilizarea zilnică.
6. **Sistem de amestecare de mare viteză:** Lamele eficiente se rotesc la viteză mare pentru a asigura rezultate de amestecare fine și uniforme.



**Potrivit pentru amestecarea:** cafelei, milkshake-urilor, pudrelor proteice, fulgilor de ovăz, laptelui de soia, laptelui, pastei de susan și altor băuturi pe bază de lichide.

---

## ÎNAINTE DE PRIMA UTILIZARE

- Încărcați complet dispozitivul înainte de prima utilizare.
- Curățați toate piesele care intră în contact cu alimentele sau lichidele.
- Asigurați-vă că toate componentele sunt asamblate corect înainte de utilizare.

---

## FUNȚIILE PRODUSULUI

### Pornire / oprire funcționare

1. Apăsați o dată butonul de pornire pentru a începe amestecarea.
2. Apăsați din nou butonul pentru a opri funcționarea în orice moment.
3. Dispozitivul se va opri automat după 60 de minute de funcționare continuă, pentru protecție de siguranță.

### Lumini indicatoare

- **Mod de funcționare:** lumina albă rămâne aprinsă

- **Încărcare:** lumina roșie clipește
- **Baterie descărcată:** lumina roșie clipește continuu
- **Complet încărcat:** lumina roșie rămâne aprinsă

### Instrucțiuni de încărcare

1. Utilizați cablul Type-C furnizat sau un cablu compatibil.
  2. Conectați la o sursă de alimentare cu ieșire de 5 V / 1 A–2 A.
  3. Timpul de încărcare este de aproximativ 2 ore.
  4. Asigurați-vă că portul de încărcare este uscat înainte de a conecta cablul.
  5. Nu utilizați dispozitivul în timpul încărcării pentru a asigura siguranța și o durată de viață mai lungă a bateriei.
- 

### INSTRUCȚIUNI DE UTILIZARE

1. Adăugați mai întâi lichidul, apoi pudrele sau ingredientele pentru o amestecare optimă.
  2. Nu depășiți marcajul de capacitate maximă.
  3. Închideți bine capacul înainte de a porni dispozitivul.
  4. Țineți sticla în poziție verticală în timpul funcționării.
  5. După amestecare, opriți dispozitivul înainte de a deschide capacul.
- 

### PERFORMANȚA DE AMESTECARE

- Dispozitivul creează un flux de tip vortex pentru a asigura o amestecare uniformă.
  - Un zgomot ușor și vibrațiile în timpul funcționării sunt normale.
  - Cele mai bune rezultate se obțin cu lichide și pudre solubile.
- 

### CURĂȚARE

1. Opriți dispozitivul înainte de curățare.
  2. Nu utilizați bureți metalici, agenți de curățare abrazivi sau substanțe corozive (de ex. benzină sau acetonă).
  3. Clătiți cu apă curată sau cu apă caldă și detergent delicat.
  4. Pentru curățare rapidă, adăugați apă și o cantitate mică de detergent, porniți dispozitivul pentru scurt timp, apoi clătiți bine.
  5. Asigurați-vă că portul de încărcare este închis și uscat după curățare.
- 

### CONDIȚII DE DEPOZITARE

- Depozitați produsul într-un loc curat, uscat și bine ventilat.
- Evitați lumina directă a soarelui și umiditatea ridicată.
- Asigurați-vă că produsul este complet uscat înainte de depozitare.

---

## NOTE

1. Acest produs este proiectat doar pentru amestecarea lichidelor și pudrelor. Nu este potrivit pentru zdrobirea gheții sau a substanțelor dure.
2. **Grad de protecție la apă:** IPX7. Sticla poate fi clătită cu apă, dar nu trebuie scufundată sau lăsată la înmuiat.
3. Nu utilizați dispozitivul când este gol.

---

## SIGURANȚA PRODUSULUI ȘI A UTILIZATORULUI

1. Acest produs este destinat doar pentru amestecarea băuturilor sau a băuturilor nutritive.
2. Nu expuneți produsul la temperaturi ridicate (de ex. cuptoare cu microunde, cuptoare sau dulapuri de sterilizare) și nu îl congelați.
3. Nu adăugați gheață carbonică, băuturi carbogazoase sau substanțe care pot genera presiune internă ridicată.
4. Evitați adăugarea de acizi sau alcalii puternici care ar putea deteriora recipientul.
5. Nu depozitați produse lactate sau hrană pentru bebeluși în recipient pentru perioade lungi.
6. Păstrați produsul departe de copii.
7. Nu utilizați produsul cu băuturi fierbinți pentru a evita riscul de arsuri sau acumularea presiunii.
8. Evitați scăparea, lovirea sau expunerea produsului la impacturi puternice.
9. Nu scufundați baza motorului în apă.
10. Nu utilizați unelte metalice sau obiecte ascuțite pentru curățare, deoarece pot deteriora suprafața.

---

## DEPANARE

- **Dispozitivul nu pornește:** verificați nivelul bateriei și reîncărcați dacă este necesar.
- **Performanță slabă de amestecare:** asigurați-vă că a fost adăugată suficientă cantitate de lichid și că ingredientele nu sunt prea groase sau solide.
- **Zgomot neobișnuit:** opriți funcționarea și verificați dacă există un blocaj sau o asamblare incorectă.

---

## INSTRUCȚIUNI PENTRU RECICLARE ȘI ELIMINARE:



Această etichetă înseamnă că produsul nu poate fi eliminat ca și alte deșeuri menajere pe întreg teritoriul UE. Pentru a preveni posibilele daune aduse mediului sau sănătății umane în urma eliminării necontrolate a deșeurilor. Reciclați în mod responsabil pentru a promova utilizarea durabilă a resurselor materiale. Dacă doriți să returnați un dispozitiv uzat, utilizați sistemul de depunere și colectare sau contactați comerciantul de la care ați cumpărat produsul. Retailerul poate accepta produsul pentru o reciclare sigură din punct de vedere ecologic.



O declarație a producătorului care să ateste că produsul respectă cerințele directivelor UE aplicabile.