

PL: PROSHAKER – INSTRUKCJA OBSŁUGI

SPECYFIKACJA PRODUKTU

Pojemność produktu: 650 ml / 22 oz

Wymiary produktu: 121 × 90 × 196 mm

Wymiary opakowania: 115 × 95 × 205 mm

Waga netto: 317 g

Pojemność baterii: 1200 mAh

Napięcie silnika: 3 V

Prędkość silnika: 7000 obr./min

Moc znamionowa: 7.4 W

Napięcie znamionowe: 3.7 V = 2 A

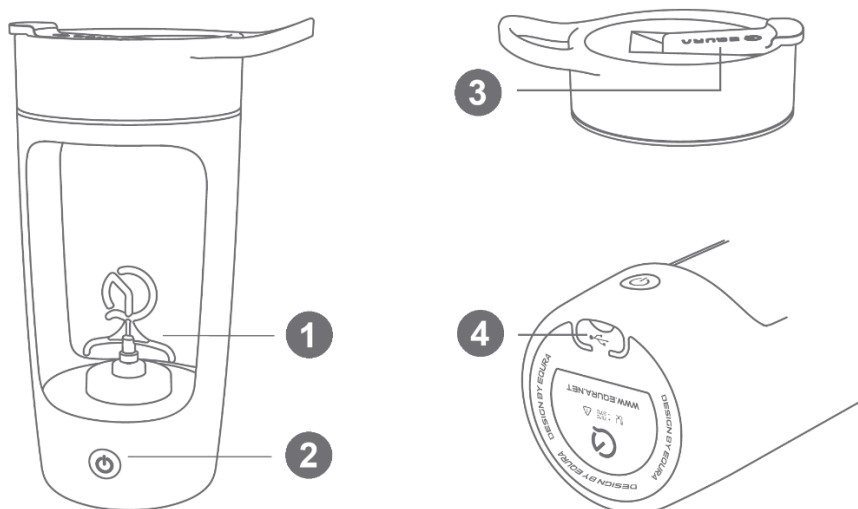
Czas ładowania: ok. 2 godziny

Czas pracy: ok. 60 minut (w zależności od użytkownika)

Materiał korpusu butelki: ABS, PCTG (przeznaczony do kontaktu z żywnością)

Zawartość opakowania: elektryczna butelka shaker, instrukcja obsługi, kabel do ładowania Type-C

PRZEGLĄD PRODUKTU

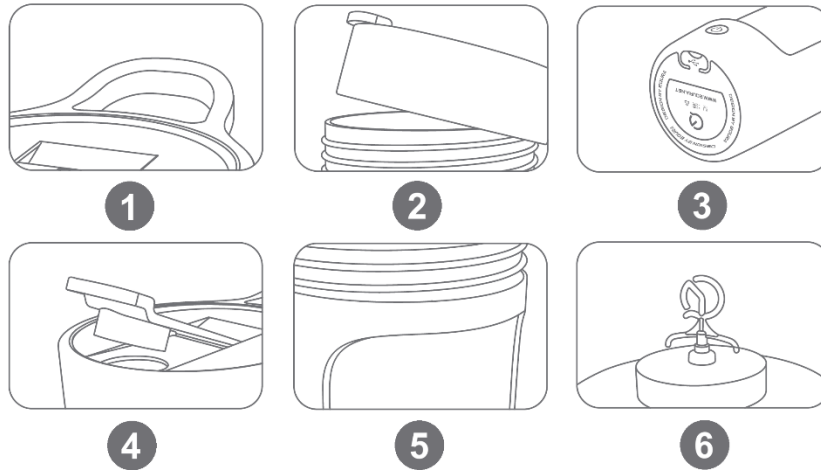


1. Ostrza mieszające
2. Przycisk zasilania
3. Pokrywka do picia
4. Silikonowa zatyczka (port ładowania Type-C)

CECHY PRODUKTU

1. **Przenośny uchwyt:** Zaprojektowany do łatwego przenoszenia lub zawieszania podczas podróży lub treningu.

2. **Pokrywka zapobiegająca wyciekom:** Wyposażona w silikonową uszczelkę przeznaczoną do kontaktu z żywnością oraz gwint spiralny zapobiegający przeciekaniu podczas użytkowania.
3. **Port ładowania Type-C:** Zapewnia szybkie i wygodne ładowanie oraz kompatybilność z popularnymi urządzeniami do ładowania.
4. **Bezpieczny ustnik do picia:** Zapewnia szczelne zamknięcie, aby zapobiec rozlaniu, gdy produkt nie jest używany.
5. **Wytrzymały korpus butelki:** Wykonany z wysokiej jakości materiału PCTG, przeznaczonego do kontaktu z żywnością, odpornego na zużycie i odpowiedniego do codziennego użytku.
6. **System mieszania o wysokiej prędkości:** Wydajne ostrza obracają się z dużą prędkością, zapewniając gładkie i równomierne rezultaty mieszania.



Odpowiedni do mieszania: kawy, koktajli mlecznych, odżywek białkowych, płatków owsianych, mleka sojowego, mleka, pasty sezamowej oraz innych napojów na bazie płynów.

PRZED PIERWSZYM UŻYCIEM

- Naładuj urządzenie w pełni przed pierwszym użyciem.
- Wyczyść wszystkie części mające kontakt z żywnością lub płynami.
- Upewnij się, że wszystkie elementy są prawidłowo złożone przed użyciem.

FUNKCJE PRODUKTU

Uruchamianie / zatrzymywanie pracy

1. Naciśnij przycisk zasilania raz, aby rozpocząć mieszanie.
2. Naciśnij przycisk ponownie, aby zatrzymać działanie w dowolnym momencie.
3. Urządzenie automatycznie wyłączy się po 60 minutach ciągłej pracy w celu zapewnienia bezpieczeństwa.

Wskaźniki świetlne

- **Tryb pracy:** białe światło świeci ciągle

- **Ładowanie:** czerwone światło miga
- **Niski poziom baterii:** czerwone światło miga nieprzerwanie
- **Pełne naładowanie:** czerwone światło świeci ciągle

Instrukcje ładowania

1. Użyj dołączonego kabla Type-C lub kompatybilnego kabla.
 2. Podłącz do źródła zasilania o wyjściu 5 V / 1 A–2 A.
 3. Czas ładowania wynosi około 2 godziny.
 4. Upewnij się, że port ładowania jest suchy przed podłączeniem kabla.
 5. Nie używaj urządzenia podczas ładowania, aby zapewnić bezpieczeństwo i dłuższą żywotność baterii.
-

INSTRUKCJA UŻYTKOWANIA

1. Najpierw dodaj płyn, a następnie proszki lub składniki, aby uzyskać optymalne mieszanie.
 2. Nie przekraczaj maksymalnego poziomu napełnienia.
 3. Szczelnie zamknij pokrywkę przed uruchomieniem urządzenia.
 4. Podczas pracy trzymaj butelkę w pozycji pionowej.
 5. Po zakończeniu mieszania wyłącz urządzenie przed otwarciem pokrywki.
-

WYDAJNOŚĆ MIESZANIA

- Urządzenie tworzy przepływ wirowy, aby zapewnić równomierne mieszanie.
 - Niewielki hałas i wibracje podczas pracy są normalne.
 - Najlepsze rezultaty uzyskuje się przy użyciu płynów i rozpuszczalnych proszków.
-

CZYSZCZENIE

1. Wyłącz urządzenie przed czyszczeniem.
 2. Nie używaj wełny stalowej, środków ściernych ani substancji żrących (np. benzyny lub acetonu).
 3. Sptucz czystą wodą lub ciepłą wodą z łagodnym detergentem.
 4. Do szybkiego czyszczenia dodaj wodę i niewielką ilość detergentu, uruchom urządzenie na krótko, a następnie dokładnie sptucz.
 5. Upewnij się, że port ładowania jest zamknięty i suchy po czyszczeniu.
-

WARUNKI PRZECHOWYWANIA

- Przechowuj produkt w czystym, suchym i dobrze wentylowanym miejscu.
- Unikaj bezpośredniego światła słonecznego i wysokiej wilgotności.
- Upewnij się, że produkt jest całkowicie suchy przed przechowywaniem.

UWAGI

1. Ten produkt jest przeznaczony wyłącznie do mieszania płynów i proszków. Nie nadaje się do **kruszenia lodu ani twardych substancji**.
2. **Stopień wodoodporności: IPX7**. Butelkę można oplukać wodą, ale nie należy jej zanurzać ani moczyć.
3. Nie używaj urządzenia, gdy jest puste.

BEZPIECZEŃSTWO PRODUKTU I UŻYTKOWNIKA

1. Ten produkt jest przeznaczony wyłącznie do mieszania napojów lub napojów odżywczych.
2. Nie wystawiaj produktu na działanie wysokich temperatur (np. kuchenek mikrofalowych, piekarników lub sterylizatorów) i nie zamrażaj go.
3. Nie dodawaj suchego lodu, napojów gazowanych ani substancji, które mogą wytwarzać wysokie ciśnienie wewnętrzne.
4. Unikaj dodawania silnych kwasów lub zasad, które mogą uszkodzić pojemnik.
5. Nie przechowuj produktów mlecznych ani żywności dla niemowląt w pojemniku przez dłuższy czas.
6. Trzymaj produkt poza zasięgiem dzieci.
7. Nie używaj produktu z gorącymi napojami, aby uniknąć ryzyka poparzeń lub wzrostu ciśnienia.
8. Unikaj upuszczania, uderzania lub narażania produktu na silne wstrząsy.
9. Nie zanurzaj podstawy silnika w wodzie.
10. Nie używaj metalowych narzędzi ani ostrych przedmiotów do czyszczenia, ponieważ mogą uszkodzić powierzchnię.

ROZWIĄZYWANIE PROBLEMÓW

- **Urządzenie nie uruchamia się:** sprawdź poziom baterii i w razie potrzeby naładuj.
- **Słaba wydajność mieszania:** upewnij się, że dodano wystarczającą ilość płynu i że składniki nie są zbyt gęste lub twarde.
- **Nietypowy hałas:** zatrzymaj urządzenie i sprawdź, czy nie ma blokady lub nieprawidłowego montażu.

INSTRUKCJE DOTYCZĄCE RECYKLINGU I UTYLIZACJI:



Ta etykieta oznacza, że produkt nie może być usuwany jako zwykły odpad domowy w całej UE. Aby zapobiec potencjalnym szkodom dla środowiska lub zdrowia ludzkiego wynikającym z niekontrolowanego usuwania odpadów. Recykling prowadź odpowiedzialnie, aby promować zrównoważone korzystanie z zasobów materialnych. Jeśli chcesz zwrócić używane urządzenie, skorzystaj z systemu odbioru i kolekcji lub skontaktuj się z detalistą, od którego zakupiłeś produkt. Detalista może przyjąć produkt do ekologicznego recyklingu.



Oświadczenie producenta, że produkt spełnia wymagania odpowiednich dyrektyw UE.