

NL: PROSHAKER – GEBRUIKERSHANDLEIDING

PRODUCTSPECIFICATIES

Productcapaciteit: 650 ml / 22 oz

Productafmetingen: 121 × 90 × 196 mm

Afmetingen verpakking: 115 × 95 × 205 mm

Nettogewicht: 317 g

Batterijcapaciteit: 1200 mAh

Motorspanning: 3 V

Motorsnelheid: 7000 rpm

Nominaal vermogen: 7.4 W

Nominale spanning: 3.7 V = 2 A

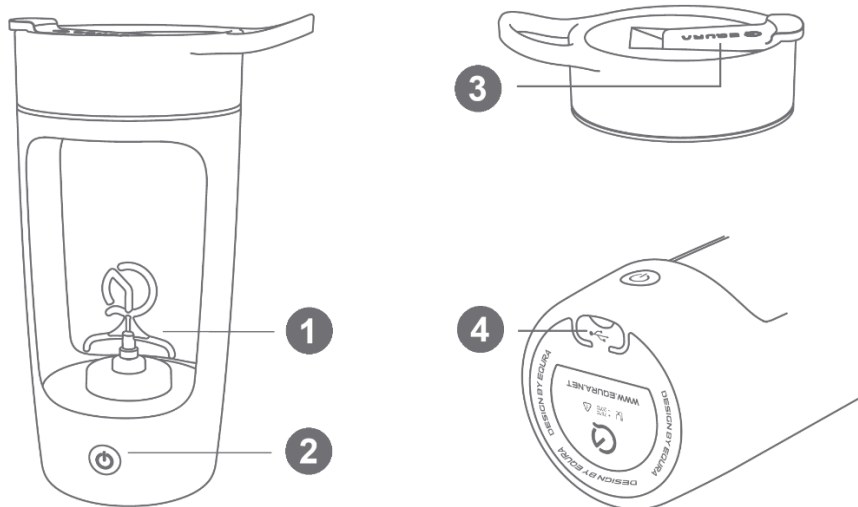
Oplaaftijd: ca. 2 uur

Bedrijfstijd: ca. 60 minuten (afhankelijk van het gebruik)

Materiaal van de flesbehuizing: ABS, PCTG (geschikt voor contact met levensmiddelen)

Inhoud van de verpakking: elektrische shakerfles, gebruikershandleiding, Type-C-opladekabel

PRODUCTOVERZICHT

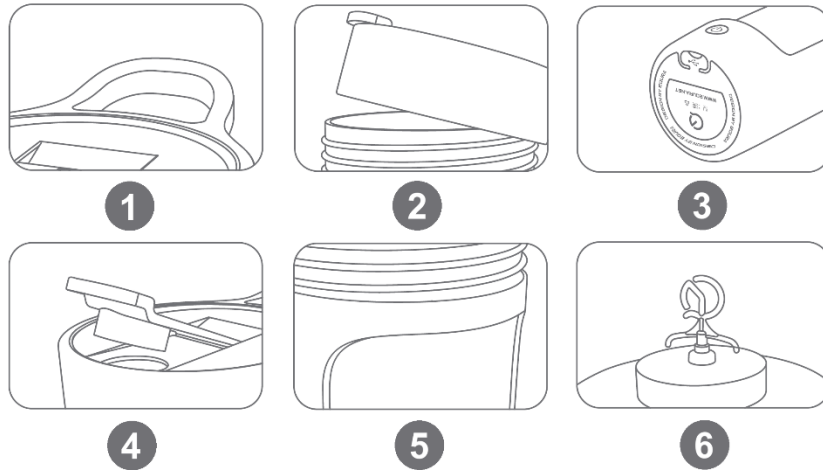


1. Mengbladen
2. Aan/uit-knop
3. Drinkdeksel
4. Siliconen dop (Type-C-opladepoort)

PRODUCTKENMERKEN

1. **Draagbare handgreep:** Ontworpen om gemakkelijk mee te nemen of op te hangen tijdens reizen of trainingen.

2. **Lekbestendig deksel:** Uitgerust met een siliconen afdichting geschikt voor levensmiddelen en schroefdraad om lekken tijdens gebruik te voorkomen.
3. **Type-C-oplaadpoort:** Zorgt voor snel en handig opladen en compatibiliteit met gangbare opladers.
4. **Veilige drinkopening:** Zorgt voor een goede afsluiting om morsen te voorkomen wanneer het product niet in gebruik is.
5. **Duurzame flesbehuizing:** Gemaakt van hoogwaardig PCTG-materiaal, geschikt voor contact met levensmiddelen, slijtvast en geschikt voor dagelijks gebruik.
6. **Hoogwaardig mengsysteem:** Efficiënte bladen draaien op hoge snelheid om gladde en gelijkmatige mengresultaten te garanderen.



Geschikt voor het mengen van: koffie, milkshakes, eiwitpoeders, havermout, sojamelk, melk, sesampasta en andere dranken op vloeibare basis.

VÓÓR HET EERSTE GEBRUIK

- Laad het apparaat volledig op vóór het eerste gebruik.
- Reinig alle onderdelen die in contact komen met voedsel of vloeistoffen.
- Zorg ervoor dat alle onderdelen correct zijn gemonteerd vóór gebruik.

PRODUCTFUNCTIES

Start / stop werking

1. Druk één keer op de aan/uit-knop om het mengen te starten.
2. Druk opnieuw op de knop om de werking op elk moment te stoppen.
3. Het apparaat schakelt automatisch uit na 60 minuten ononderbroken werking voor veiligheidsbescherming.

Indicatorlampjes

- **Werkmodus:** wit lampje blijft branden

- **Opladen:** rood lampje knippert
- **Bijna lege batterij:** rood lampje knippert continu
- **Volledig opgeladen:** rood lampje blijft branden

Opladinstructies

1. Gebruik de meegeleverde Type-C-kabel of een compatibele kabel.
 2. Sluit aan op een stroombron met een uitgang van 5 V / 1 A–2 A.
 3. De oplaadtijd bedraagt ongeveer 2 uur.
 4. Zorg ervoor dat de oplaadpoort droog is voordat u de kabel aansluit.
 5. Gebruik het apparaat niet tijdens het opladen om de veiligheid en de levensduur van de batterij te waarborgen.
-

GEBRUIKSAANWIJZING

1. Voeg eerst vloeistof toe en daarna poeders of ingrediënten voor een optimaal mengresultaat.
 2. Overschrijd de markering van de maximale capaciteit niet.
 3. Sluit het deksel goed voordat u het apparaat start.
 4. Houd de fles rechtop tijdens gebruik.
 5. Schakel het apparaat na het mengen uit voordat u het deksel opent.
-

MENGPRESTATIES

- Het apparaat creëert een wervelstroom om een gelijkmatige menging te garanderen.
 - Licht geluid en trillingen tijdens het gebruik zijn normaal.
 - De beste prestaties worden bereikt met vloeistoffen en oplosbare poeders.
-

REINIGING

1. Schakel het apparaat uit vóór het reinigen.
 2. Gebruik geen staalwol, schurende reinigingsmiddelen of bijtende stoffen (bijv. benzine of aceton).
 3. Spoel af met schoon water of warm water en een mild reinigingsmiddel.
 4. Voor een snelle reiniging voegt u water en een kleine hoeveelheid reinigingsmiddel toe, laat u het apparaat kort draaien en spoelt u het daarna grondig af.
 5. Zorg ervoor dat de oplaadpoort na het reinigen gesloten en droog is.
-

OPSLAGOMSTANDIGHEDEN

- Bewaar het product op een schone, droge en goed geventileerde plaats.
- Vermijd direct zonlicht en hoge luchtvochtigheid.
- Zorg ervoor dat het product volledig droog is voordat u het opbergt.

OPMERKINGEN

1. Dit product is uitsluitend ontworpen voor het mengen van vloeistoffen en poeders. Het is niet geschikt voor het crushen van ijs of harde stoffen.
2. **Waterdichtheidsklasse:** IPX7. De fles kan met water worden afgespoeld, maar mag niet worden ondergedompeld of geweekt.
3. Gebruik het apparaat niet wanneer het leeg is.

PRODUCT- EN GEBRUIKERSVEILIGHEID

1. Dit product is uitsluitend bedoeld voor het mengen van dranken of voedingsdranken.
2. Stel het product niet bloot aan hoge temperaturen (bijv. magnetrons, ovens of sterilisatiekasten) en vries het niet in.
3. Voeg geen droogijs, koolzuurhoudende dranken of stoffen toe die een hoge inwendige druk kunnen veroorzaken.
4. Vermijd het toevoegen van sterke zuren of alkaliën die de houder kunnen beschadigen.
5. Bewaar geen zuivelproducten of babyvoeding gedurende langere tijd in de houder.
6. Houd het product buiten het bereik van kinderen.
7. Gebruik het product niet met warme dranken om het risico op brandwonden of drukopbouw te vermijden.
8. Vermijd het laten vallen, stoten of blootstellen van het product aan zware schokken.
9. Dompel de motorbasis niet onder in water.
10. Gebruik geen metalen gereedschappen of scherpe voorwerpen voor reiniging, omdat deze het oppervlak kunnen beschadigen.

PROBLEEMOPLOSSING

- **Het apparaat start niet:** controleer het batterijniveau en laad het indien nodig op.
- **Zwakke mengprestaties:** zorg ervoor dat er voldoende vloeistof is toegevoegd en dat de ingrediënten niet te dik of te vast zijn.
- **Ongebruikelijk geluid:** stop de werking en controleer op blokkering of onjuiste montage.

INSTRUCTIES VOOR RECYCLING EN VERWIJDERING:



Dit label betekent dat het product in de hele EU niet als ander huishoudelijk afval mag worden weggegooid. Om mogelijke schade aan het milieu of de volksgezondheid door ongecontroleerde afvalverwijdering te voorkomen. Recycle op verantwoorde wijze om duurzaam gebruik van materiële hulpbronnen te bevorderen. Als je een gebruikt apparaat wilt inleveren, gebruik dan het afgifte- en inzamelsysteem of neem contact op met de winkelier waar je het product hebt gekocht. De winkelier kan het product accepteren voor milieuveilige recycling.



Een verklaring van de fabrikant dat het product voldoet aan de vereisten van de toepasselijke EU-richtlijnen.